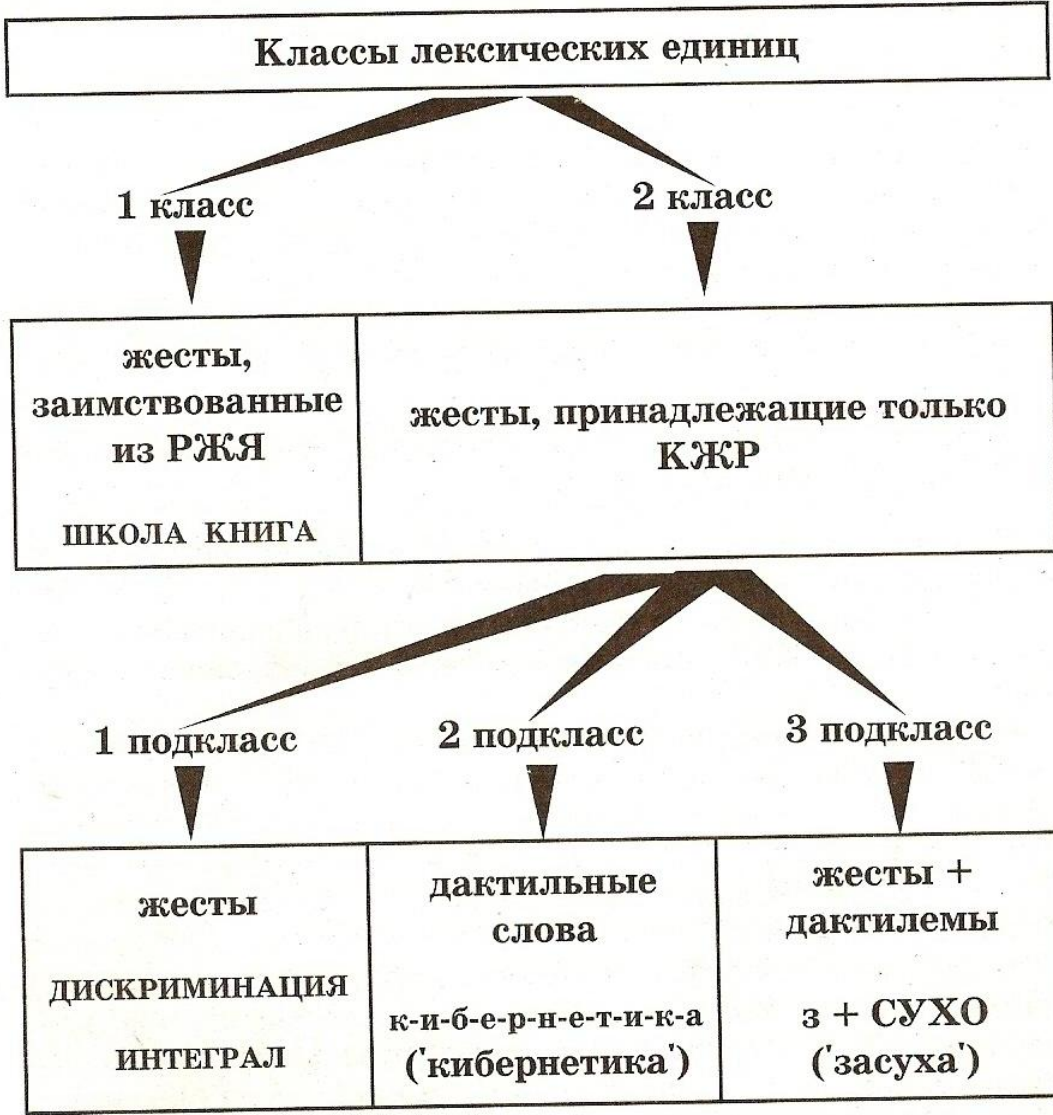



Лексический состав



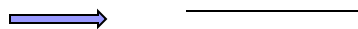
- 
- 1 подкласс: собственно жесты
 - 2 подкласс: слова русского языка, воспроизводимые при помощи дактильной азбуки
 - 3 подкласс: лексемы, содержащие жест и несколько дактилем

Компоненты жеста	Характеристики компонентов	Нотация	Примеры
Конфигурация	А-конфигурация	А	ВОЕННЫЙ
	В-конфигурация	В	МАТЬ ПОГОДА
	Р-конфигурация	Р	РАССКАЗЫВАТЬ
	1-конфигурация	1	ПОРУЧАТЬ
Движение:			
1. Локализация	нейтральное пространство	Н	СТОЛ ИГРАТЬ
	около лица	П	МАТЬ СМЕЯТЬСЯ
	около правого плеча	Ш	ХОЛОСТ ФРАНЦИЯ
	около левого плеча	IV	ХОТЕТЬ ХАРАКТЕР
	около талии, с правой стороны	V	ДИРЕКТОР
2. Направление	сверху вниз	↓	ОТЕЦ ДЕНЬ
	вверх	↑	ЛЕТО РАСТИ
	слева направо	→	ПОРЯДОК
	от говорящего	↔	ДОРОГА БУДЕТ
3. Качество	плавное	—	ВЫПОЛНЯТЬ
	прерывистое	- - - -	ПОРЯДОК ДОЖДЬ
	круговое	◎	ГОВОРИТЬ ГОРОД
	щелчкообразное	·>	ПОРУЧАТЬ
	повторяющееся	R	РАССКАЗЫВАТЬ
Движения нет		N	ДИРЕКТОР ДОМ

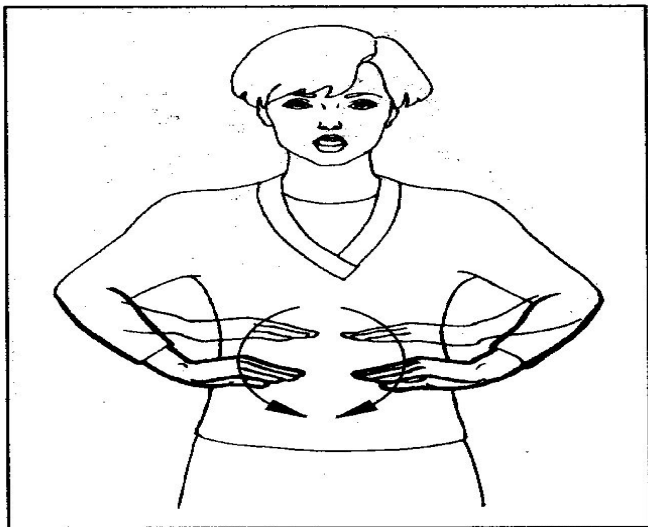
МАТЬ

- 📌 Конфигурация –В
- 📌 Локализация: жест исполняется около лица
- 📌 Направление: справа на лево
- 📌 Качество: непрерывно

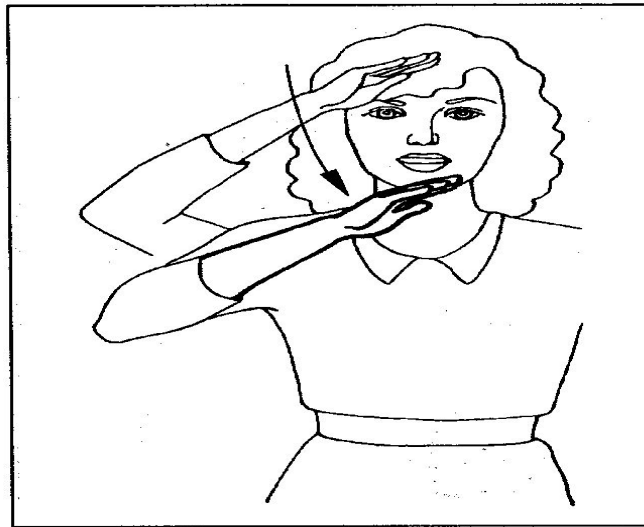
Мать : В II



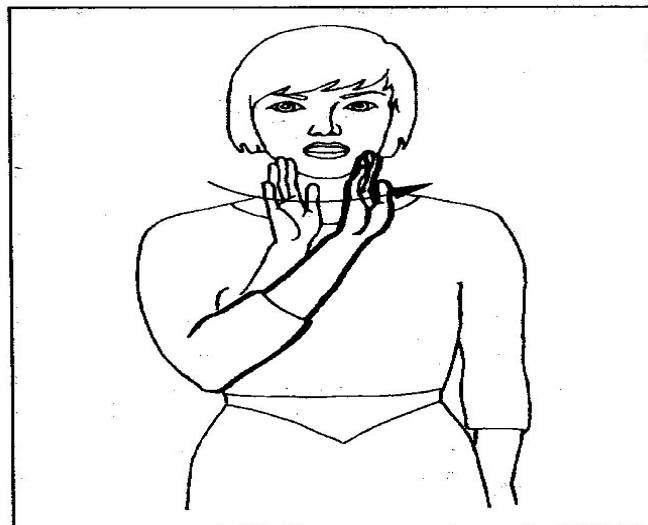
СЕМЬЯ



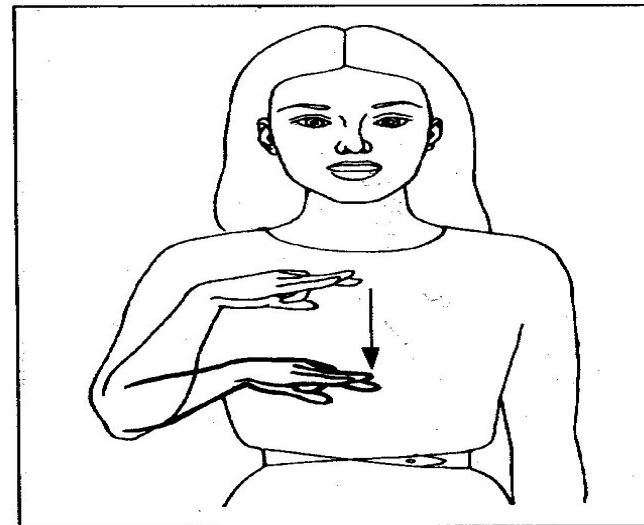
21. Семья



22. Отец

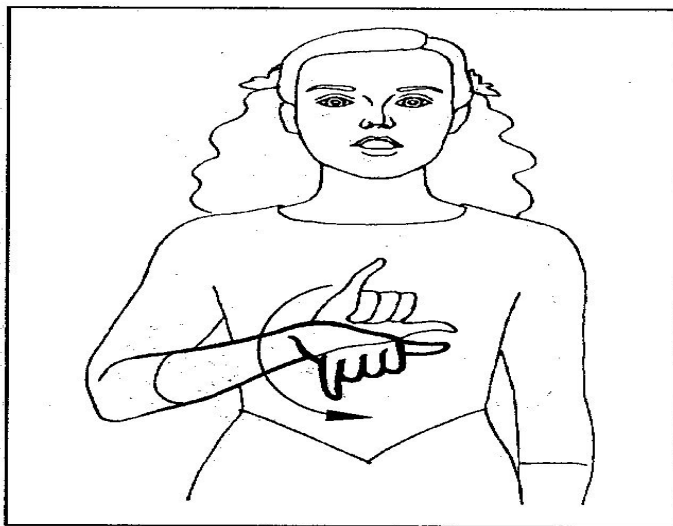


23. Мать



24. Сын

В КЛАССЕ



93. Карандаши



94. Рассказывать



95. Говорить



96. Слышать

Рассказывать

- 📌 Конфигурация Р
- 📌 Локализация: жест исполняется в нейтральном пространстве (перед корпусом говорящего, где естественно и свободно движутся руки)
- 📌 Направление: движение от говорящего
- 📌 Качество: большой и средний пальцы совершают щелчкообразное, повторяющееся движение.
- 📌 Рассказывать : Р Н • > R

- Калькирующая жестовая речь и русский жестовый язык имеют разную лингвистическую структуру
- КЖР калькирует словесное предложение и обычно сопровождается устной речью; КЖР не имеет собственной грамматики, но располагает разнообразными лексическими средствами для передачи значений слов русского языка.
- Русский жестовый язык – не примитивная, а достаточно сложная и весьма своеобразная система общения. Специфика структуры РЖЯ обусловлена двигательной субстанцией жеста и особенностями функционирования русской жестовой речи в сфере непринуждённого, неофициального межличностного общения глухих.
- Жест – основная семантическая единица РЖЯ – совсем не «иероглиф»; он состоит из двух основных компонентов – конфигурация и движения, которое характеризуется локализацией в пространстве, направлением и качеством. Противопоставления, или оппозиции, компонентов жеста релевантны для выражения лексико – семантических и грамматических значений в РЖЯ.
- Лексический состав РЖЯ разнообразен и обеспечивает удовлетворение коммуникативных потребностей глухих собеседников, использующих РЖР, как правило, в непринуждённой, неофициальной обстановке.