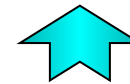


ГЛОБАЛЬНЫЕ ПРОЦЕССЫ В МИРЕ



РОССИЯ



МАТЕРИАЛЬНЫЕ РЕСУРСЫ

ЧЕЛОВЕЧЕСКИЕ РЕСУРСЫ

СОЦИАЛЬНЫЕ РЕСУРСЫ

Госкомстат

Минтруд

Отр.
ведомства

Соц.
центры

ИНФОРМАЦИОННОЕ ПРОСТРАНСТВО

Статистическая информация

Основная база данных

Программы статистического анализа

1

2

3

...

n

СОЦИОЛОГО-АНАЛИТИЧЕСКАЯ ИНФ.

Моделирование объекта

Социальная диагностика объекта

Социальное прогнозирование ситуации

Социальное проектирование объекта

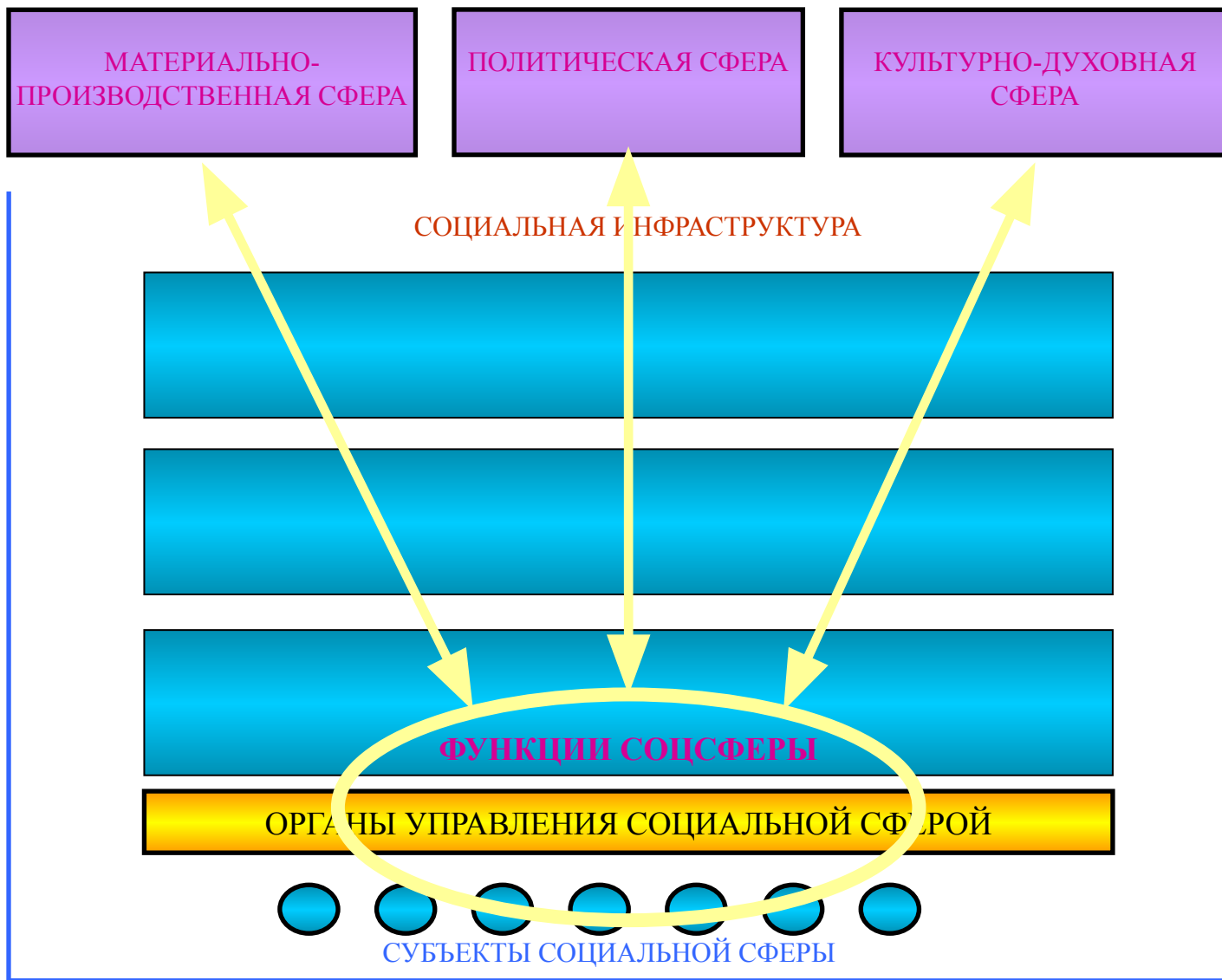
СОЦИАЛЬНО-УПРАВЛЕНЧЕСКАЯ ИНФ.

Варианты управленческих решений

Комплексные и целевые программы

Контроль исполнения решений

СОЦИАЛЬНОЕ ПРОСТРАНСТВО



СОЦИАЛЬНАЯ СФЕРА

Текущая и прогнозная оценка социальной ситуации и состояния социальной сферы

1

Демографическая ситуация и состояние здоровья населения

2

Ситуация на рынке труда и безработицы

3

Среднедушевые доходы и уровень жизни населения

4

Жилищные условия и бытовое обслуживание

5

**Доступность и качество образовательных услуг, информации,
культуры**

6

Личная безопасность населения, социопатии и преступность

7

Актуальные проблемы молодежи: социопатии и преступность

8

Экологическая ситуация в регионе

Код 1 ОПРОСНАЯ КАРТА ЭКСПЕРТА

ДАЙТЕ ТЕКУЩУЮ И ПРОГНОЗНУЮ ОЦЕНКУ ДЕМОГРАФИЧЕСКОЙ СИТУАЦИИ И СОСТОЯНИЯ ЗДОРОВЬЯ НАСЕЛЕНИЯ ВАШЕГО ГОРОДА (МУНИЦИПАЛЬНОГО ОБРАЗОВАНИЯ) ПО ПОКАЗАТЕЛЯМ:

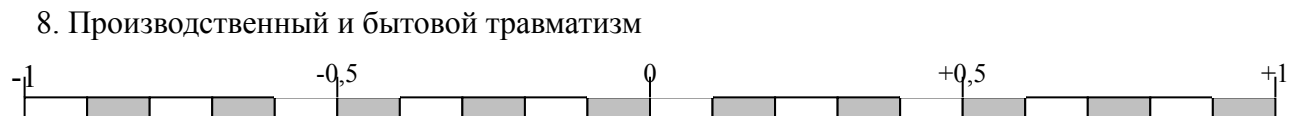
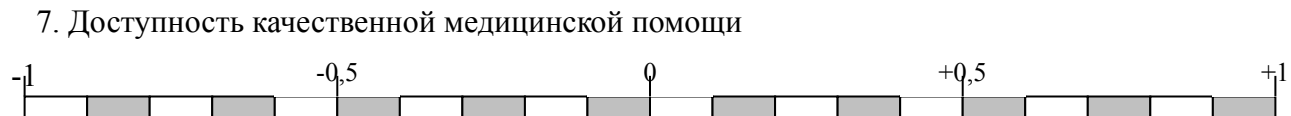
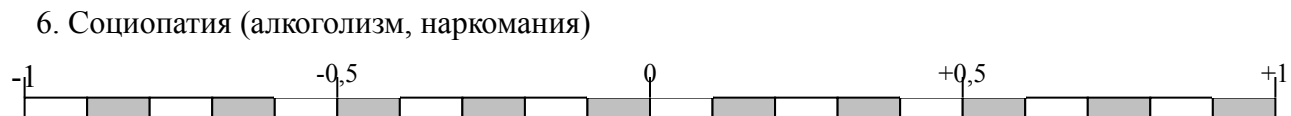
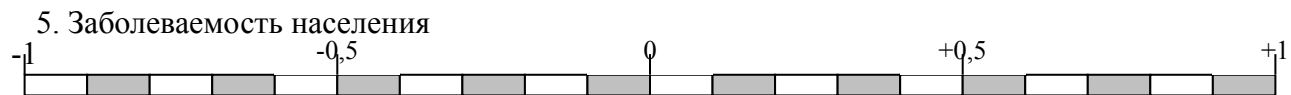
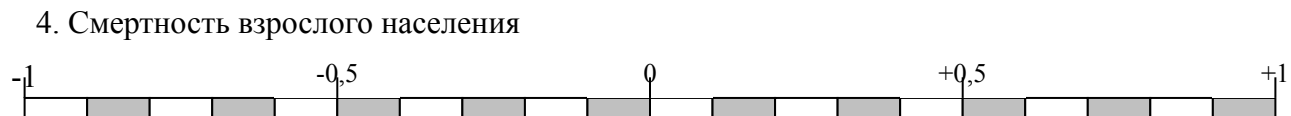
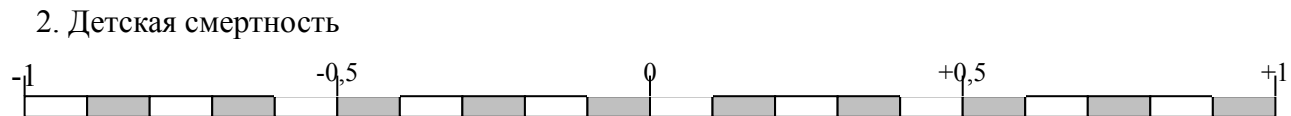
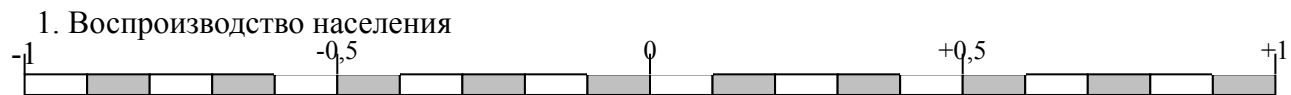
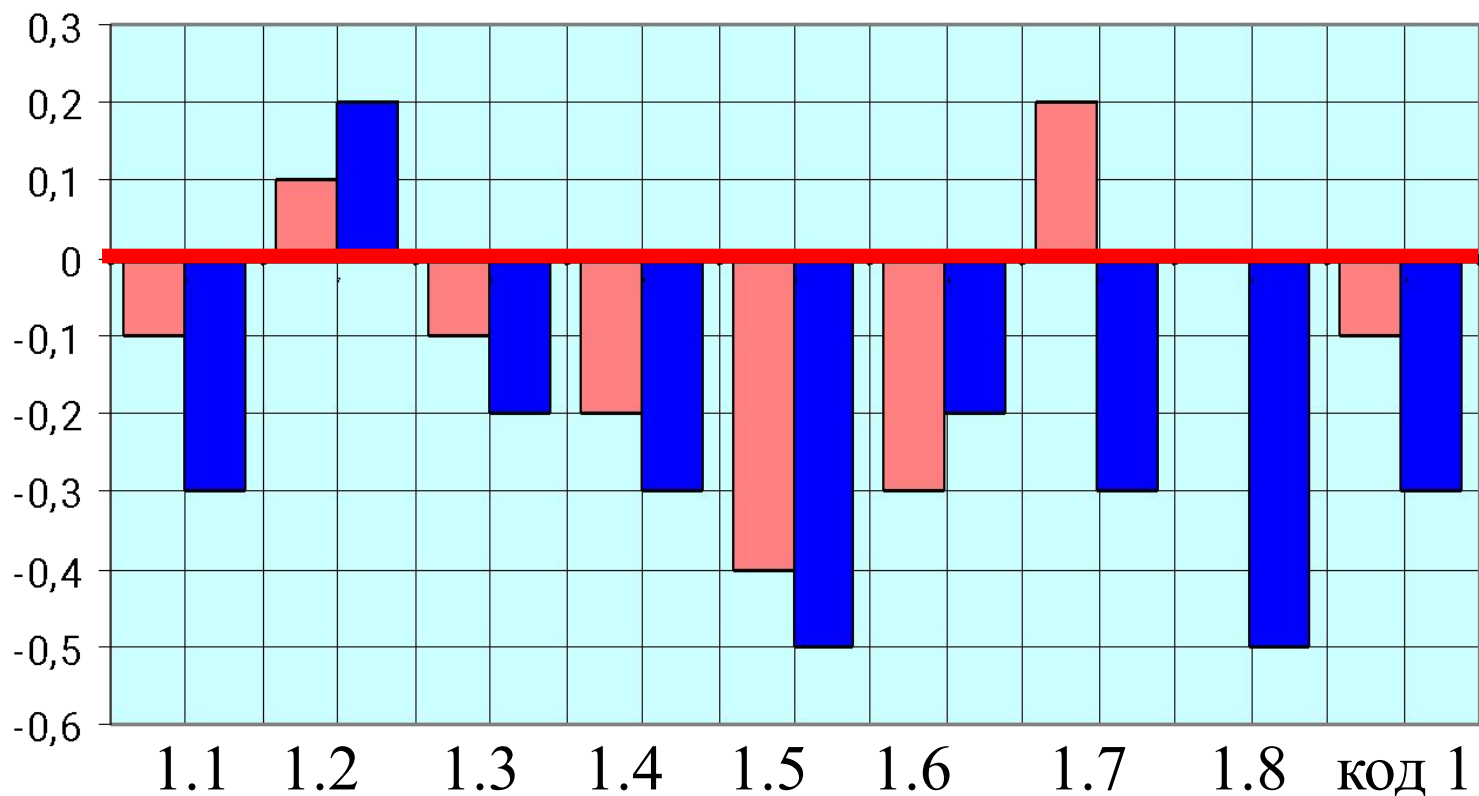


Таблица динамики демографической ситуации и состояния здоровья
(код 1)

	T	П	-Δ	+ Δ
1.1	-0,1	-0,3	-0,2	0
1.2	0,1	0,2	0	0,1
1.3	-0,1	-0,2	-0,1	0
1.4	-0,2	-0,3	-0,1	0
1.5	-0,4	-0,5	-0,1	0
1.6	-0,3	-0,2	0	0,1
1.7	0,2	-0,3	-0,5	0
1.8	0	-0,5	-0,5	0
Код 1	-0,1	-0,3	-0,2	0

1.1, 1.2, ..., 1.8 –
критерии оценки
показателя
демографической
ситуации (код 1)

Гистограмма динамики демографической ситуации и состояния здоровья (код 1)



■ T-Текущая ситуация
■ П-Прогноз

Экспертный прогноз развития демографической ситуации и
состояния здоровья (код **1**)
(0 – текущее состояние)

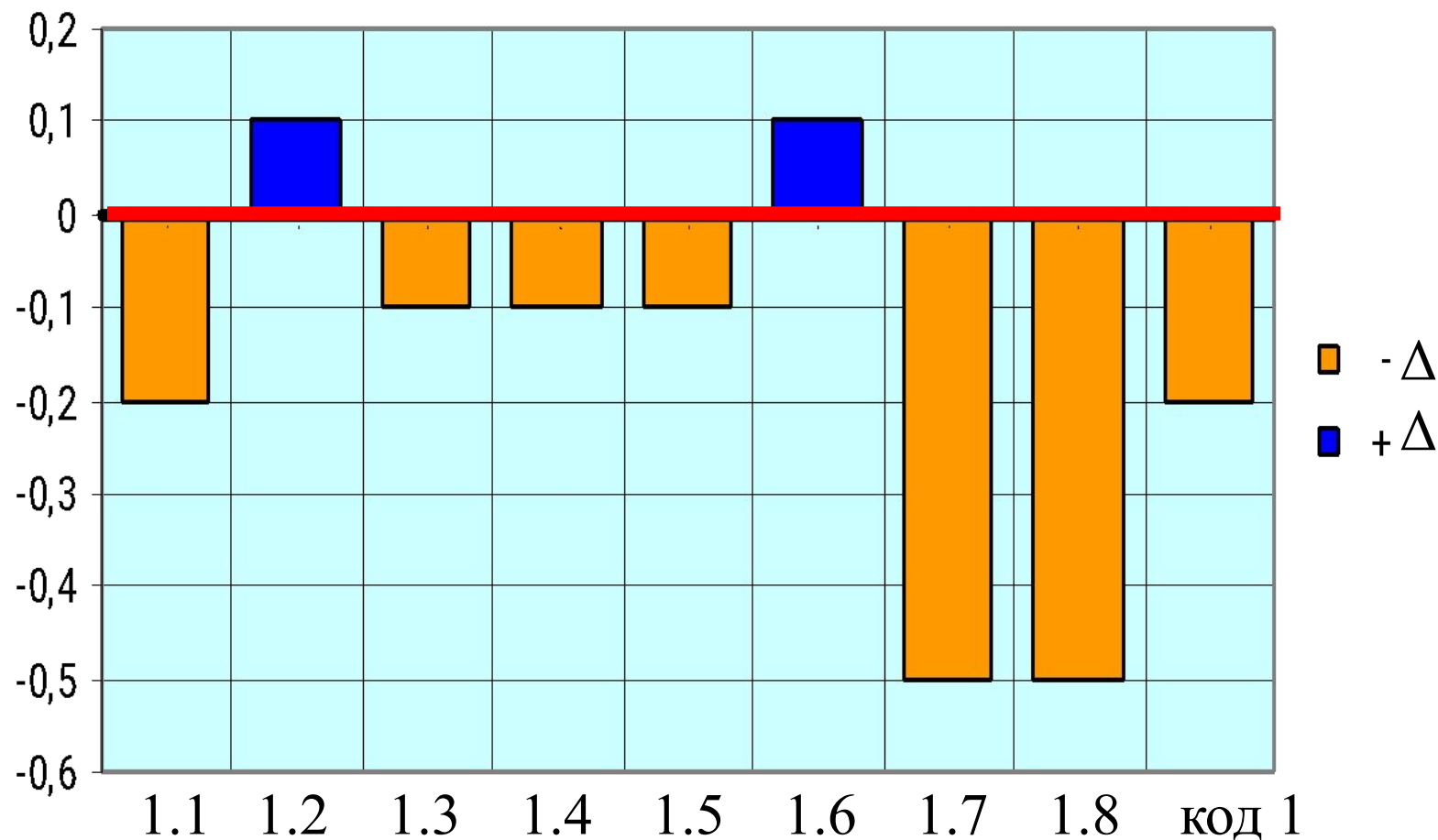
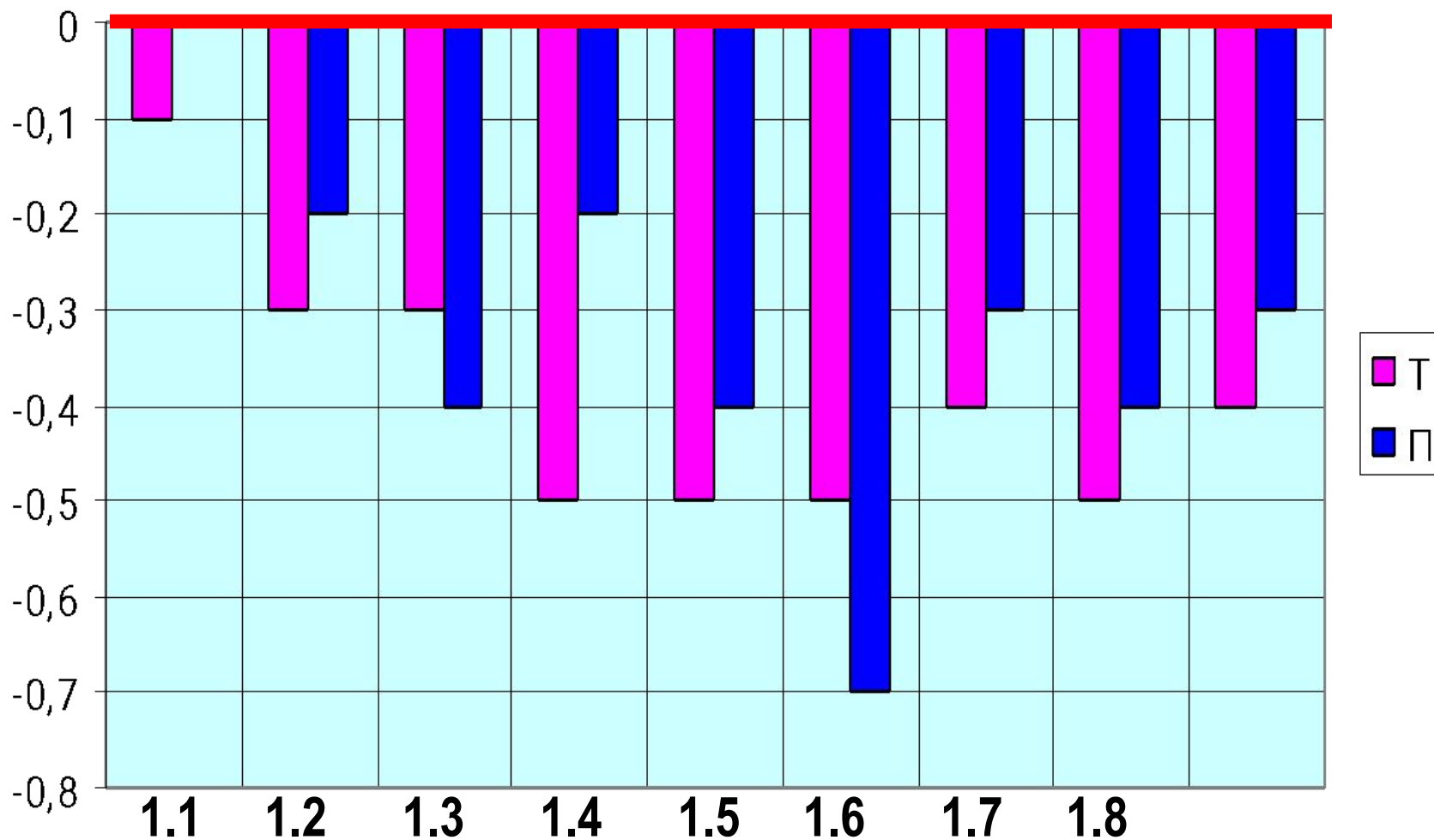


Таблица динамики уровня жизни населения (код 3)

	Т	П	- Δ	+ Δ
3,1	-0,1	0	0	0,1
3,2	-0,3	-0,2		0 0,1
3,3	-0,3	-0,4		-0,1 0
3,4	-0,5	-0,2		0 0,3
3,5	-0,5	-0,4		0 0,1
3,6	-0,5	-0,7		-0,2 0
3,7	-0,4	-0,3		0 0,1
3,8	-0,5	-0,4		0 0,1
Код 3	-0,4	-0,3		0 0,1

Гистограмма динамики уровня жизни населения (код 3)



Экспертный прогноз изменения уровня жизни населения
(код 3)
(0 – текущее состояние)

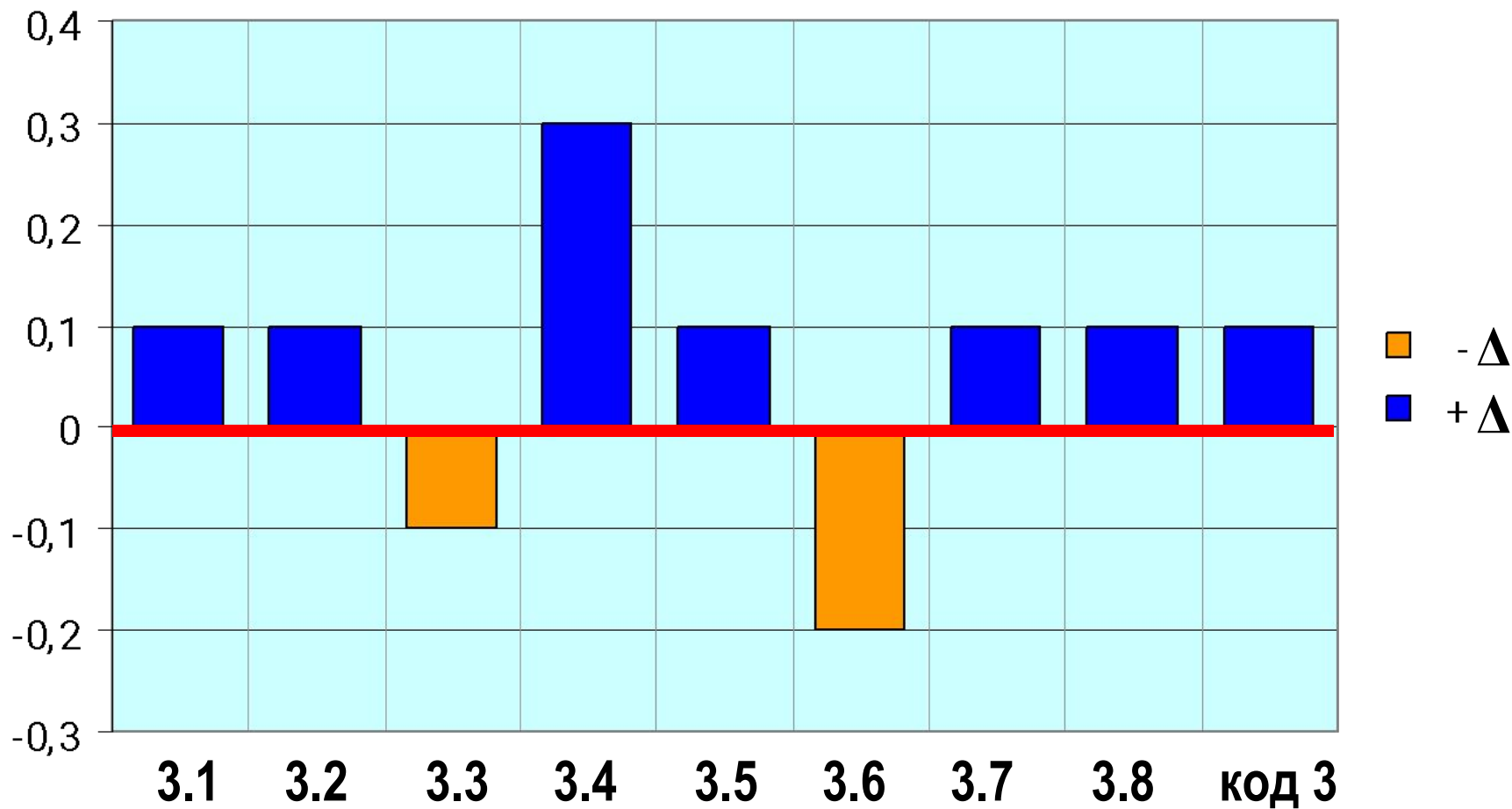
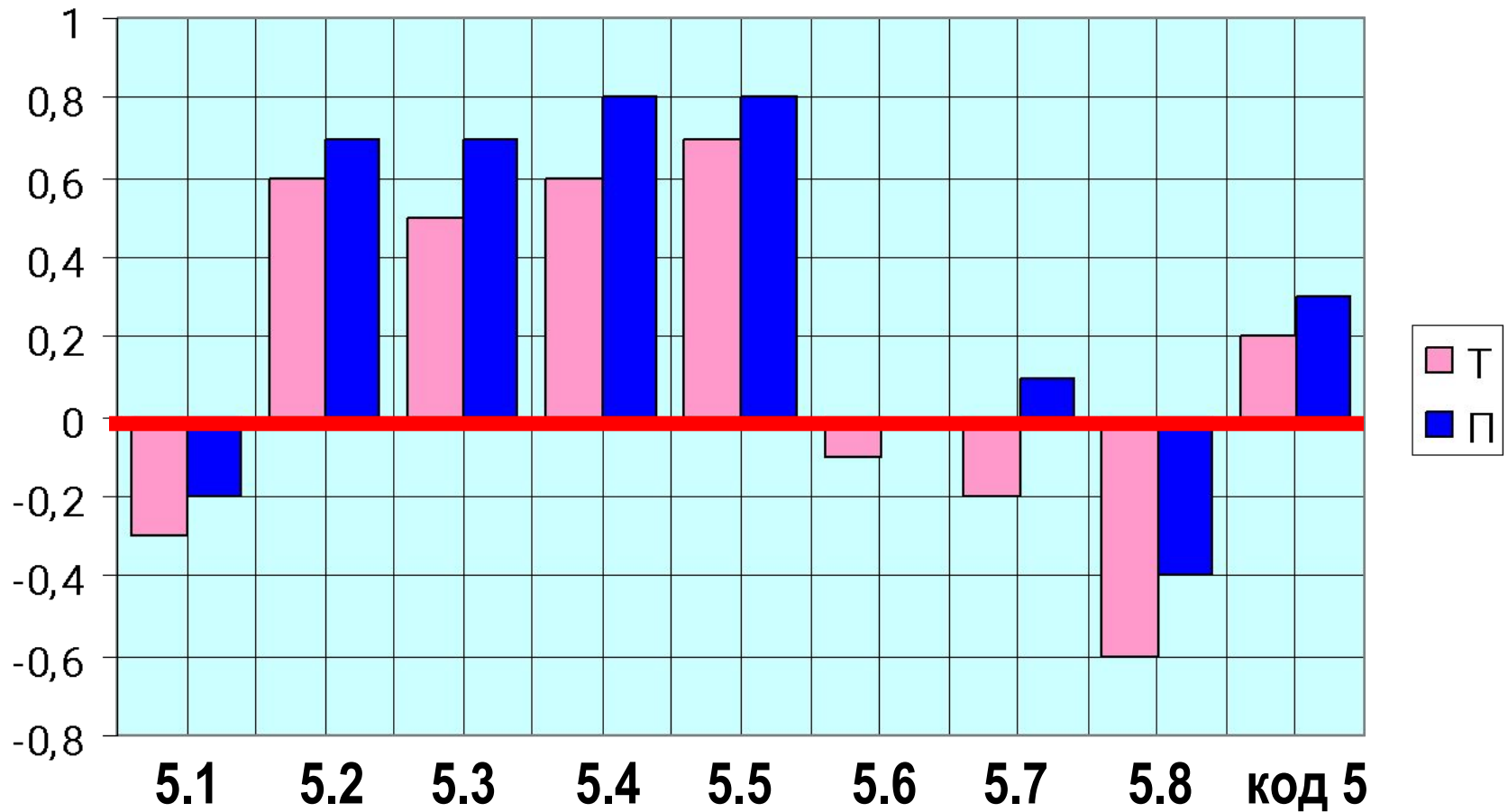


Таблица динамики состояния образования и культуры
(код 5)

	Т	П	- Δ	+ Δ
5,1	-0,3	-0,2	0	0,1
5,2	0,6	0,7	0	0,1
5,3	0,5	0,7	0	0,2
5,4	0,6	0,8	0	0,2
5,5	0,7	0,8	0	0,1
5,6	-0,1	0	0	0,1
5,7	-0,2	0,1	0	0,3
5,8	-0,6	-0,4	0	0,2
Код 5	0,2	0,3	0	0,1

Гистограмма динамики изменения образования и культуры (код 5)



Экспертный прогноз изменения уровня образования и культуры (код 5)
(0 – текущее состояние)

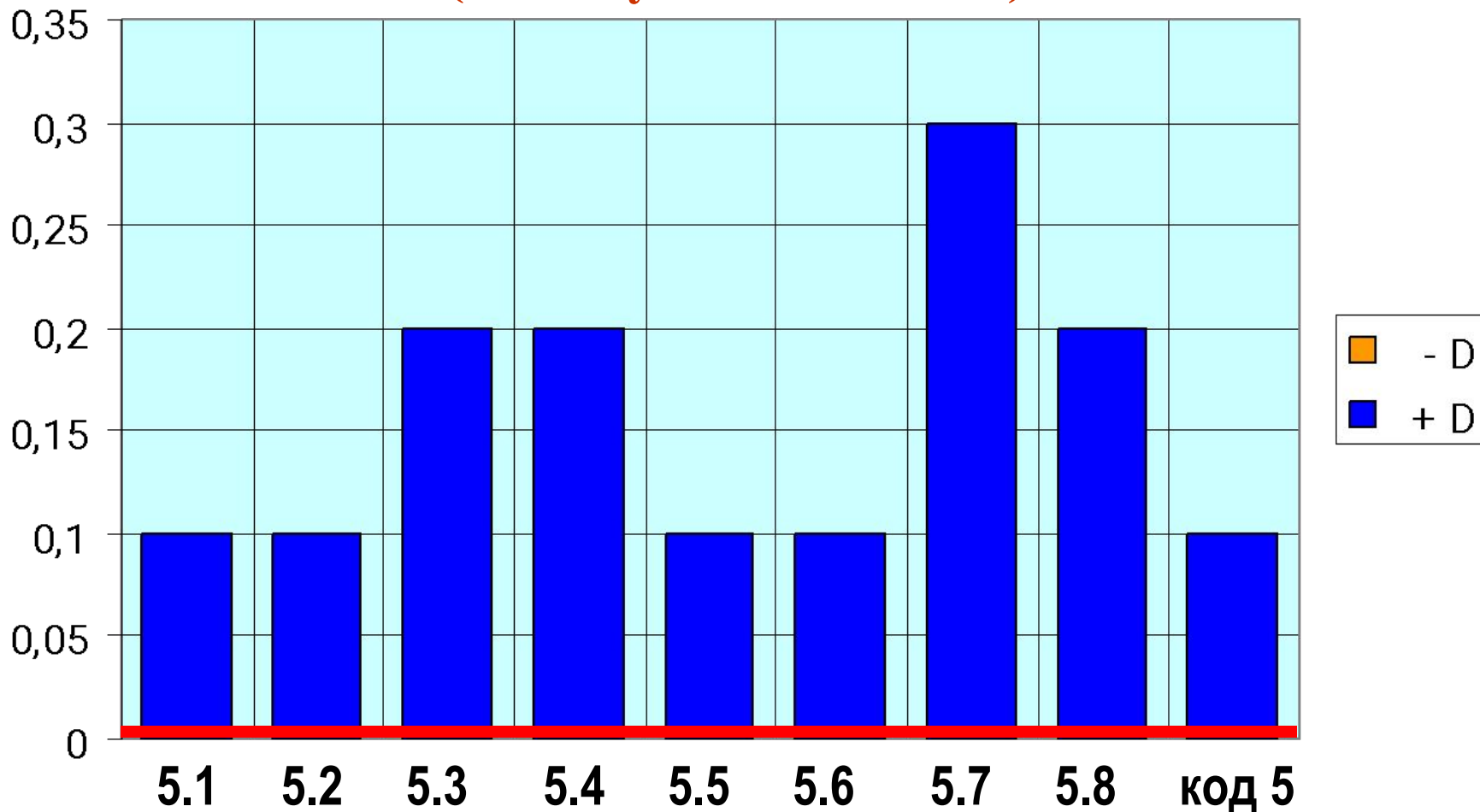
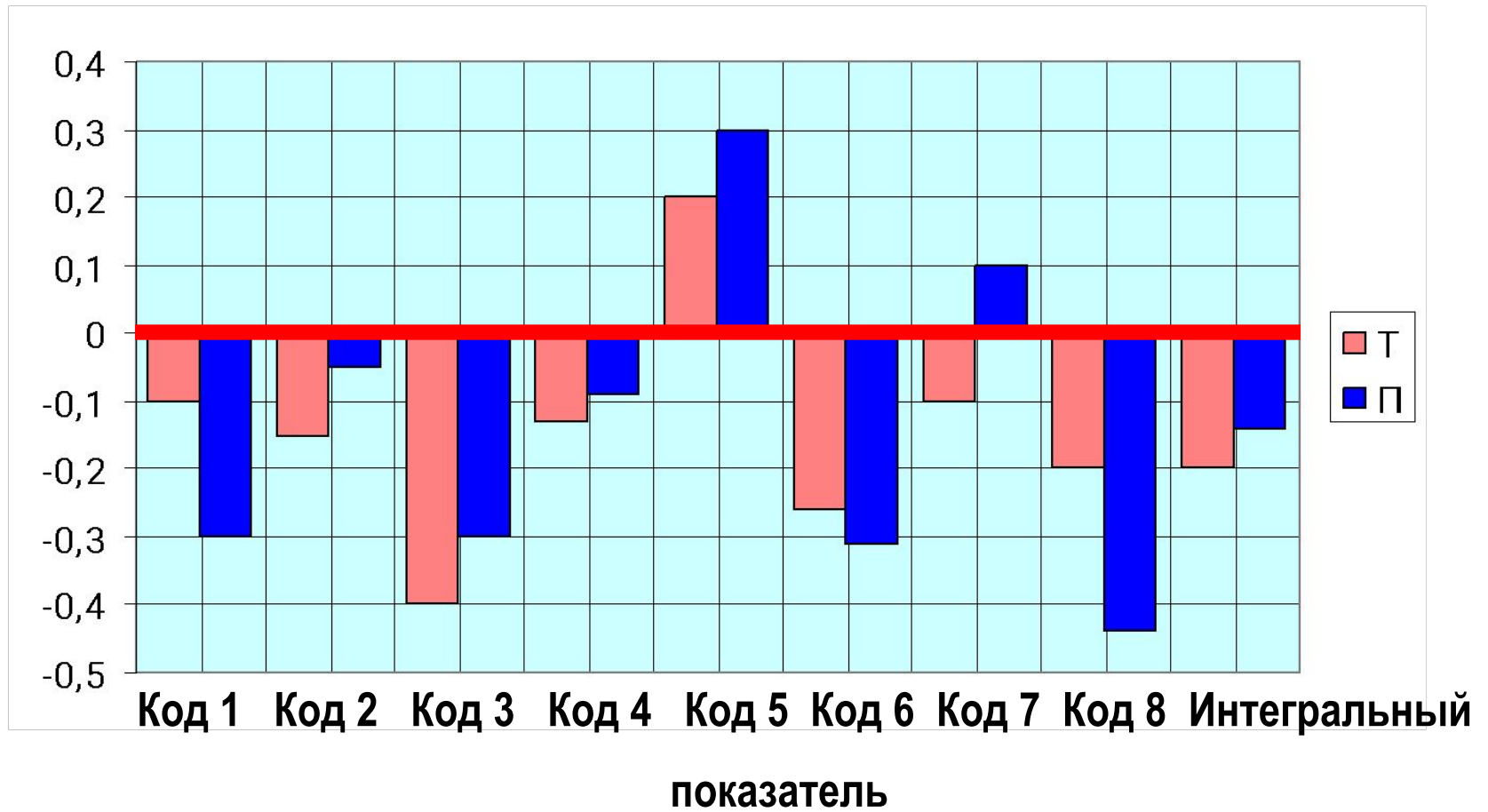


Таблица динамики изменения показателей пространства социальной безопасности

	Т	П	= Δ	+ Δ
Код 1	-0,1	-0,3	-0,2	0
Код 2	-0,15	-0,05	0	0,1
Код 3	-0,4	-0,3	0	0,1
Код 4	-0,13	-0,09	0	0,04
Код 5	0,2	0,3	0	0,1
Код 6	-0,26	-0,31	-0,05	0
Код 7	-0,1	0,1	0	0,2
Код 8	-0,2	-0,44	0	-0,24
Код 9	-0,2	-0,14	0,06	0

Гистограмма динамики изменения показателей пространства социальной безопасности



Экспертный прогноз изменения уровней показателей пространства социальной безопасности

