

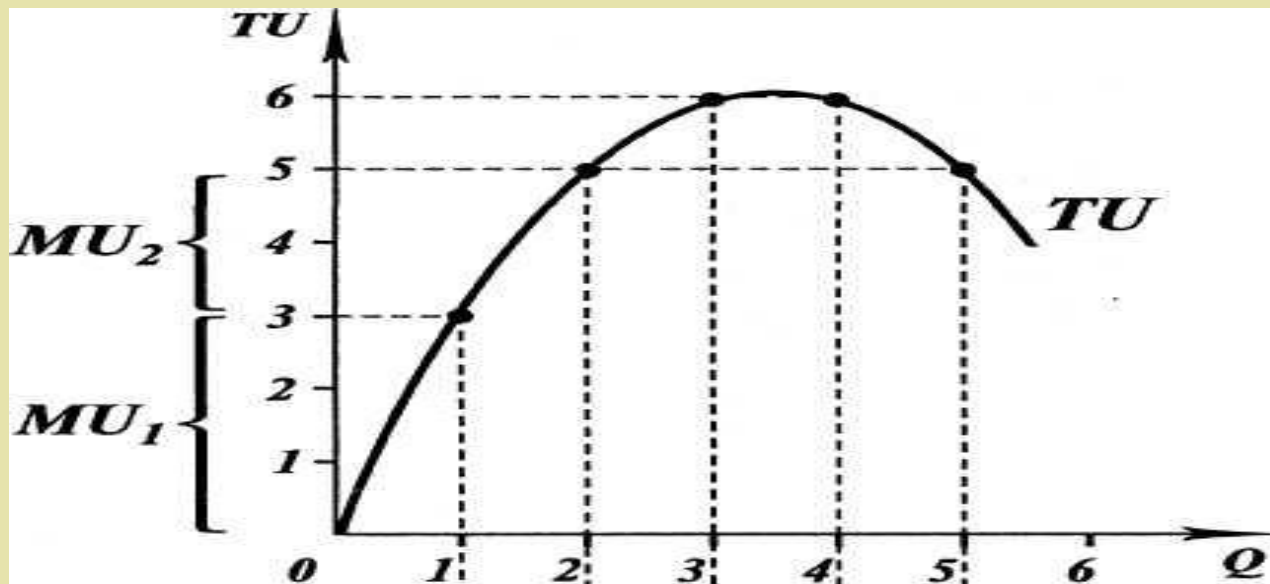
## ТЕМА 6

# ПОЛЕЗНОСТЬ И ПОТРЕБИТЕЛЬСКИЙ ВЫБОР

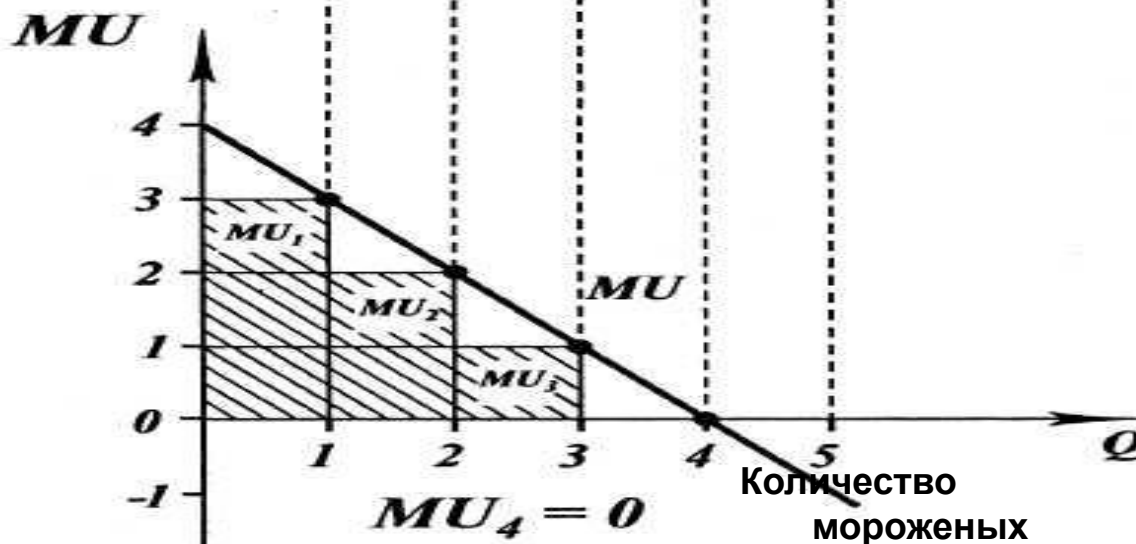
- Теория потребительского выбора. Закон убывающей предельной полезности
- Кардиналистская и ординалистская теории полезности. Кривые безразличия. Предельная норма замещения благ
- Границы потребительского выбора. Бюджетная линия. Бюджетные ограничения
- Оптимальный выбор потребителя
- Реакция потребителя на изменение дохода и цен
- Эффект замены и эффект дохода

Рис. Соотношение функции общей и предельной полезности

а)  
функция  
общей  
полезности  
блага



б)  
функция  
предельной  
полезности  
(скорость  
изменения  
общей полезности)

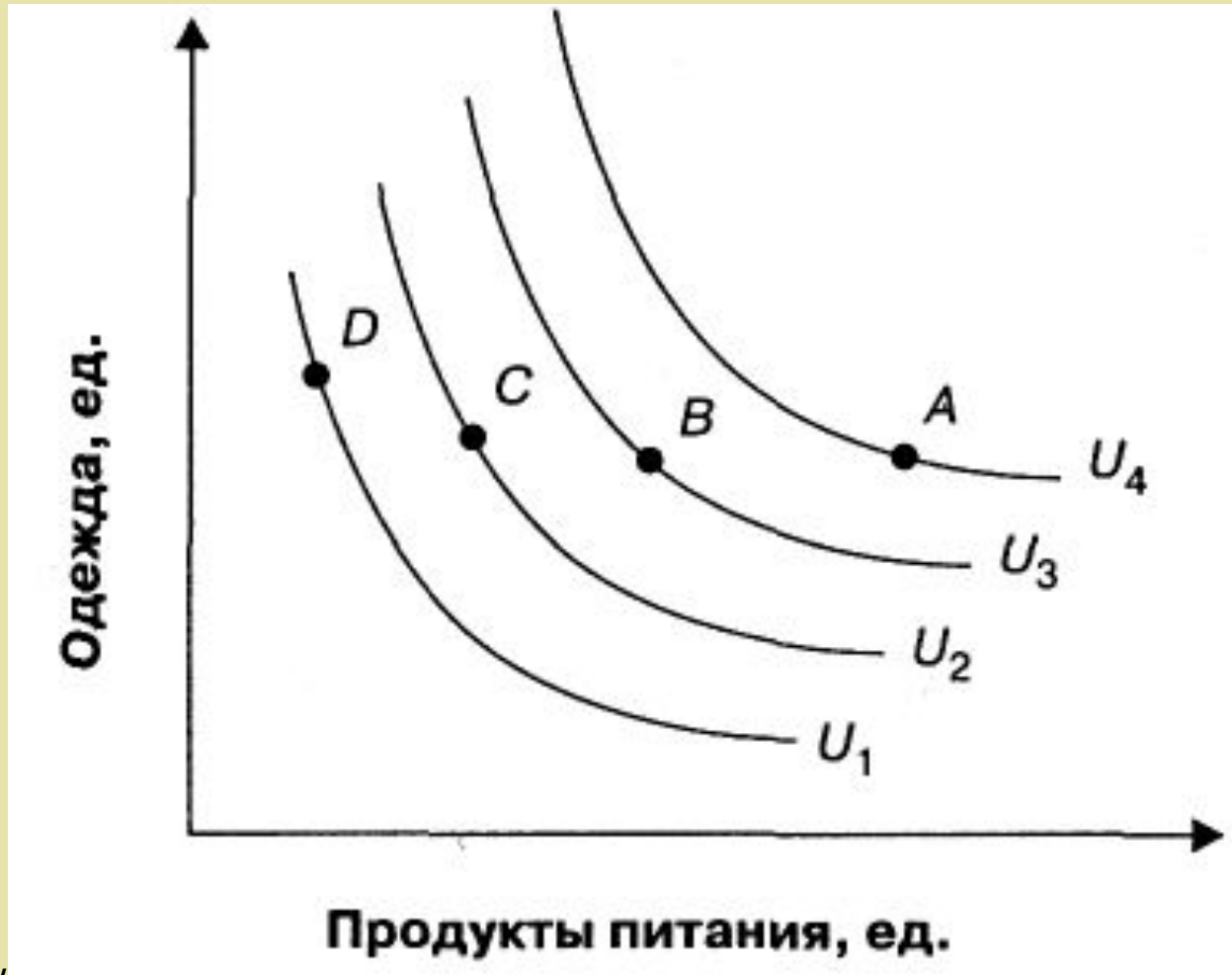


# Рис. Кривая безразличия

Оба набора для потребителя равны и он безразличен в выборе любого из них (A ~ B ~ C)



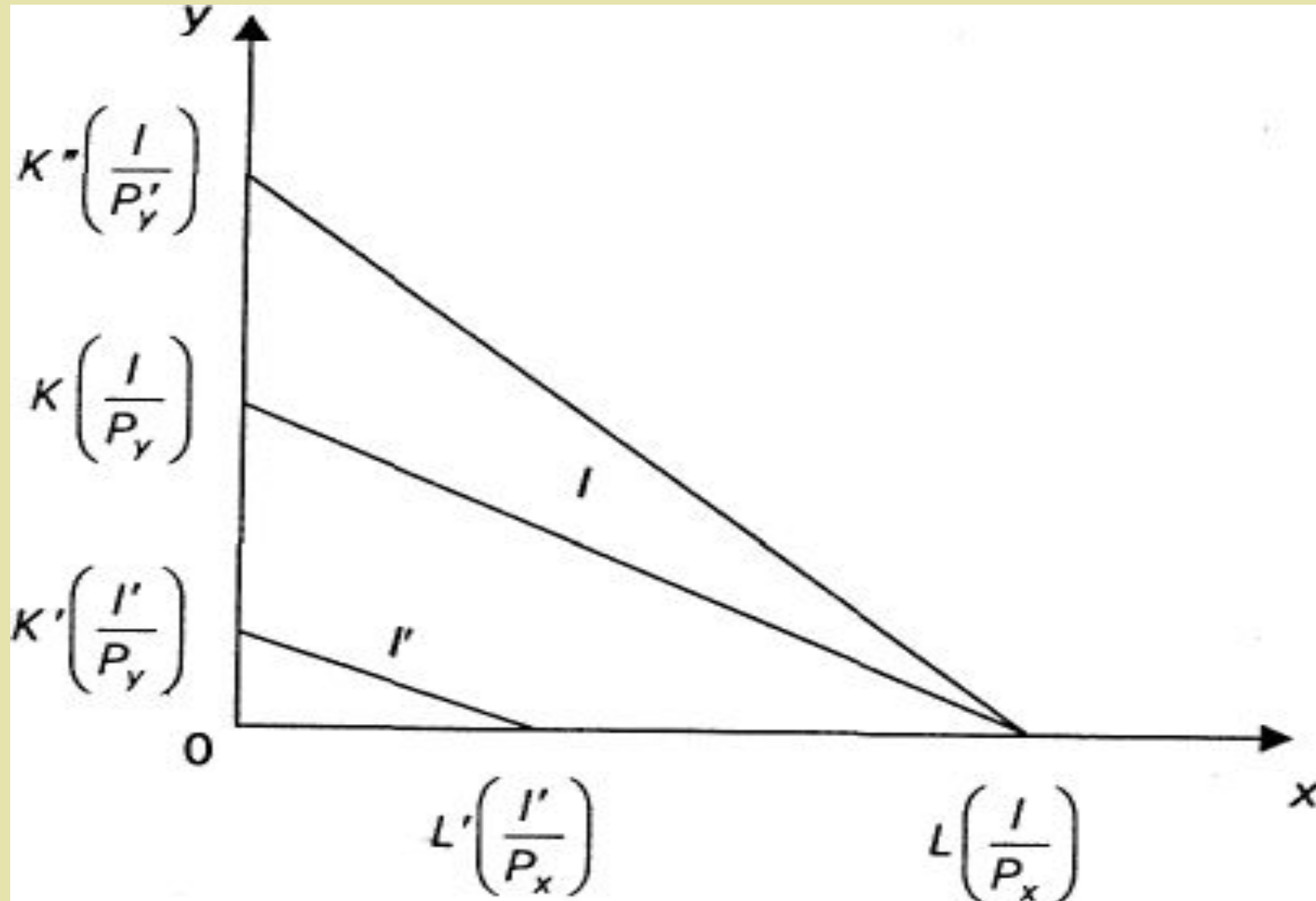
# Рис. Карта кривых безразличия $U_4 > U_3 > U_2 > U_1$



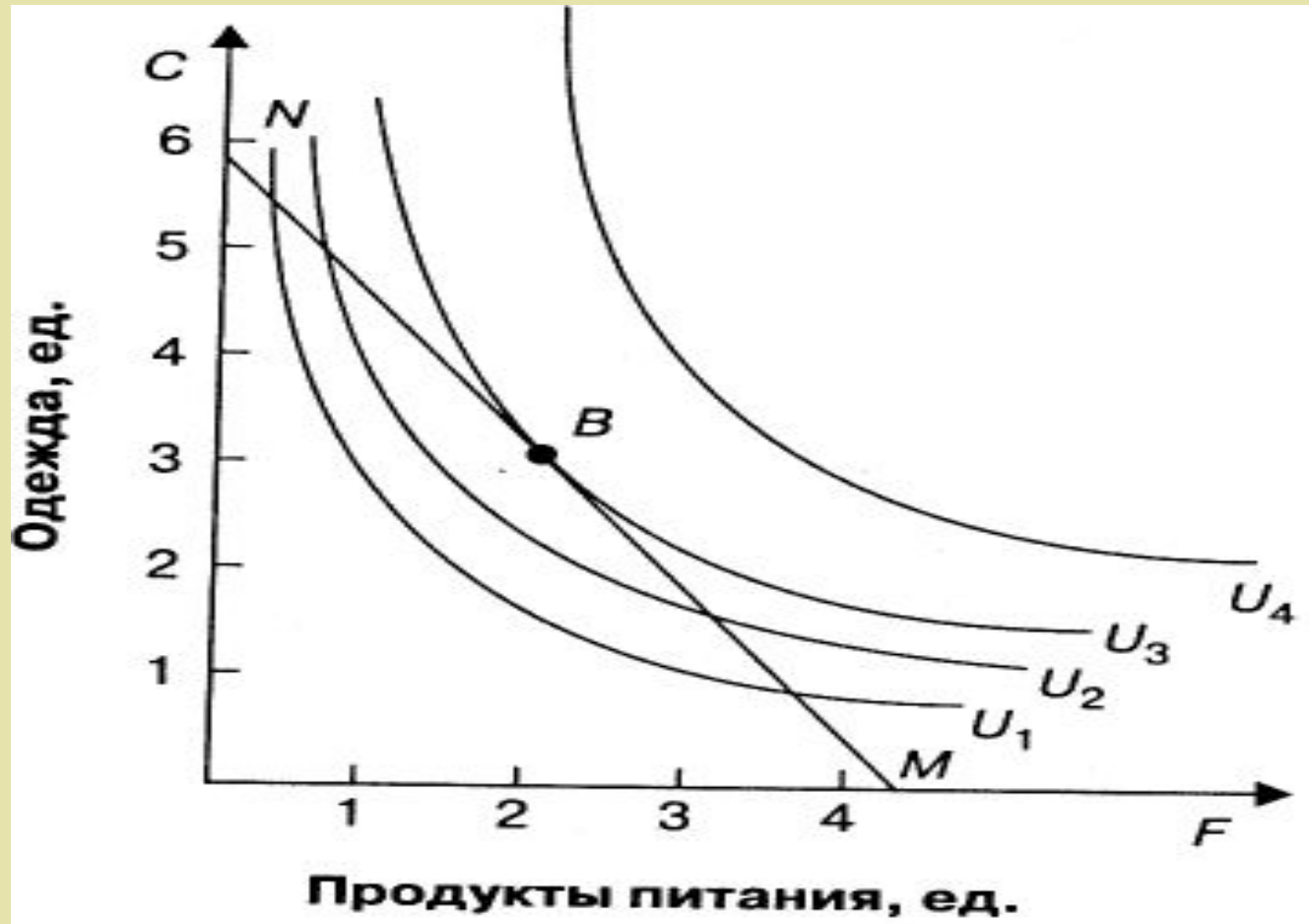
# Свойства кривых безразличия:

- Кривые безразличия выпуклы к началу координат, что означает уменьшение наклона кривой безразличия по мере увеличения потребления потребителем одного из входящих в набор благ
- Кривые безразличия никогда не пересекаются и обычно показывают уменьшающиеся предельные нормы замещения одного блага на другое
- Наборы благ на кривых, более удаленных от начала координат, более предпочтительны наборам благ, расположенным на менее удаленных от начала координат кривых

# Рис. Бюджетная линия



# Рис. Равновесие потребителя

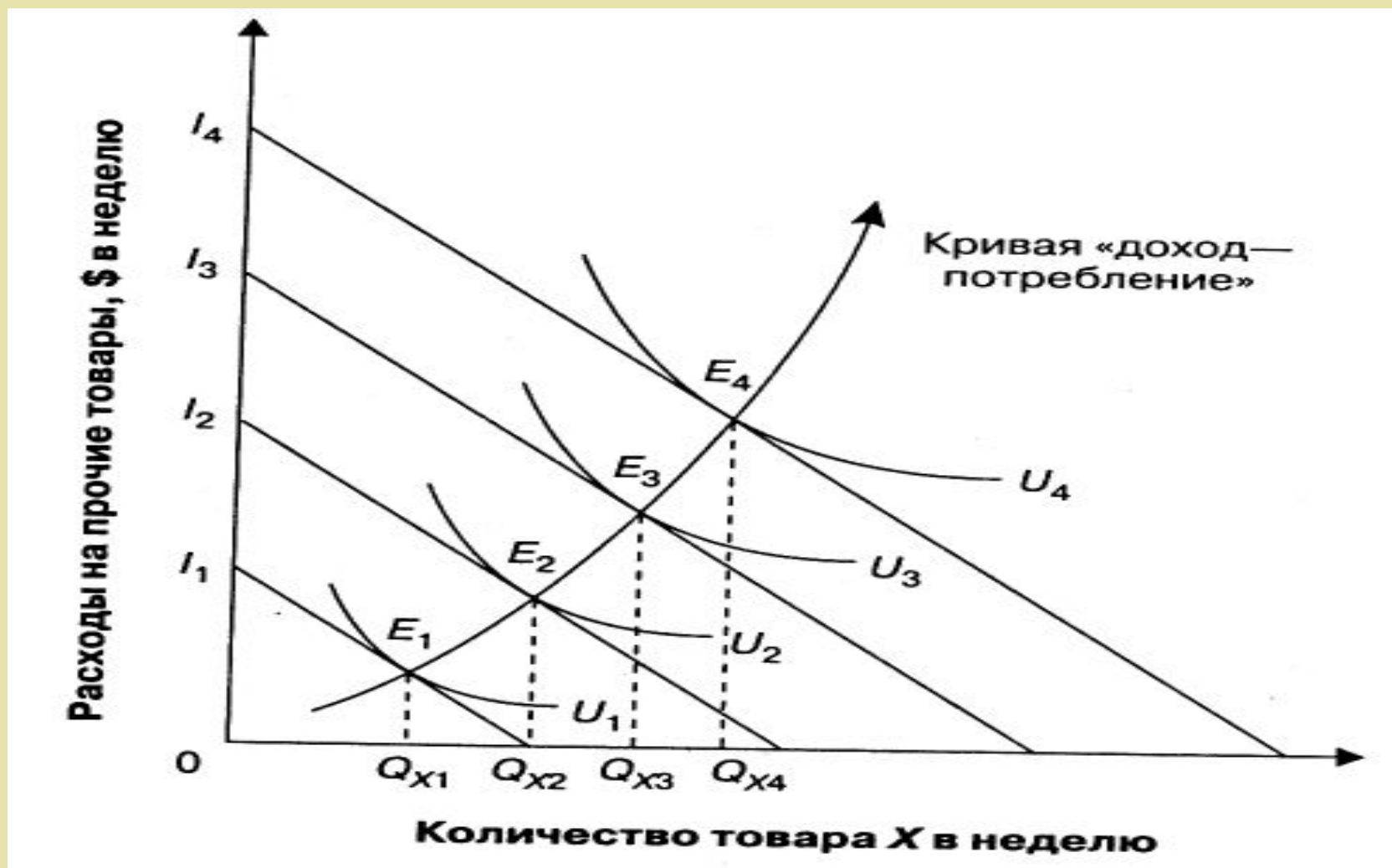


## Таблица Варианты использования ресурсов

Количество товаров (услуг)	Услуги кафе <i>MU</i>	Услуги кафе <i>P</i> , руб.	Концерт <i>MU</i>	Концерт <i>P</i> , руб.	Видео-фильм <i>MU</i>	Видео-фильм <i>P</i> , руб.
1	7000	2000	6000	3000	2000	1000
2	4000	2000	3000	3000	1000	1000
3	3000	2000	1500	3000	500	1000
4	2000	2000	1000	3000	100	1000



## Рис. Кривая «доход—потребление» качественного товара

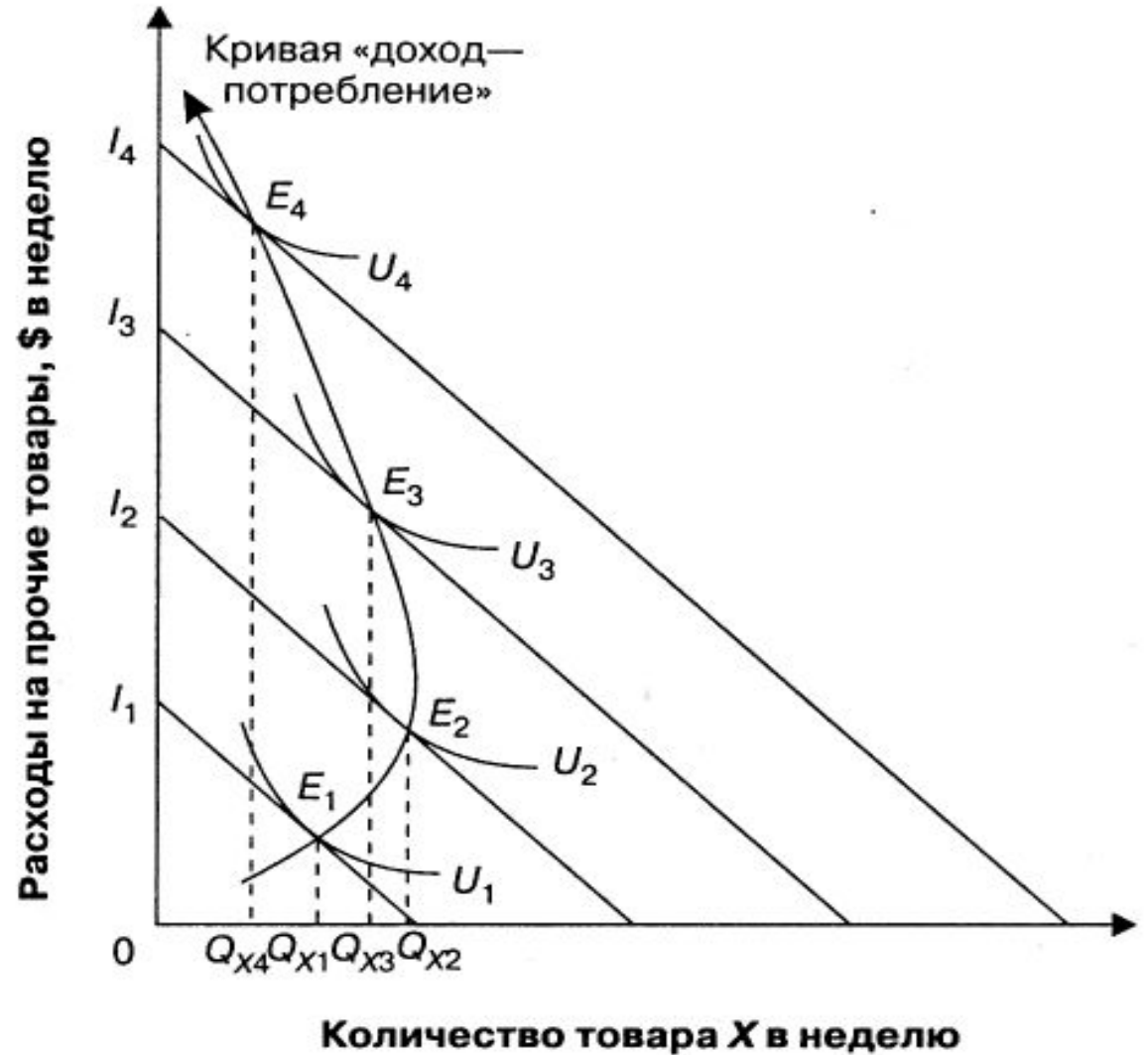


ЭКОНОМИКА\_тема 6 ©

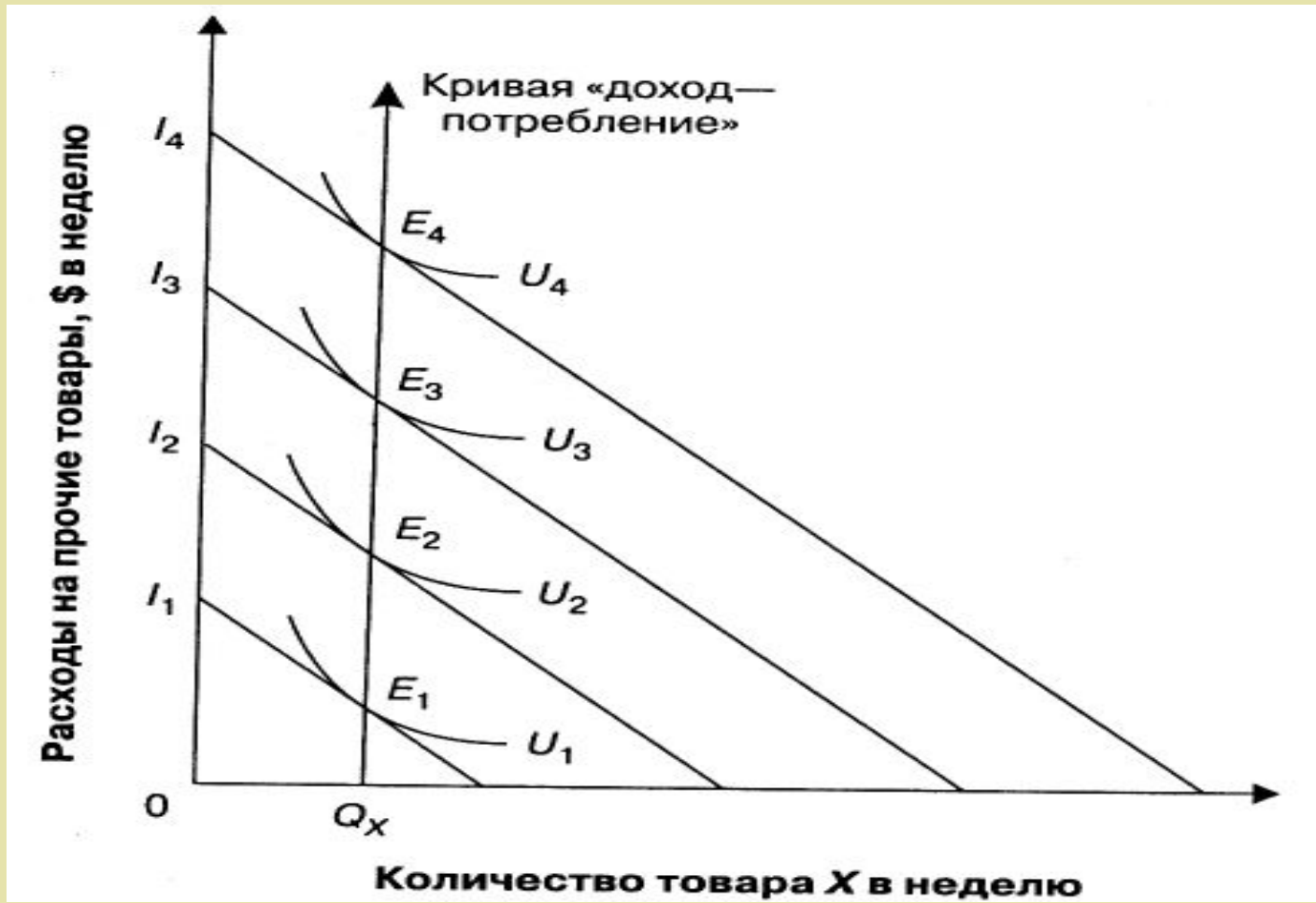
Вдовенко З.В.

Рис. Кривая «доход— потребление» некачественного товара

Кривая «доход—  
потребление»  
для  
некачественных  
(неполноценных)  
благ имеет  
отрицательный  
наклон



# Рис. Кривая «доход—потребление» на нейтральные товары



Экономика\_Тема 6 ©  
Вдовенко З.В.

Рис. Кривая «цена—потребление» и вывод «закона спроса»

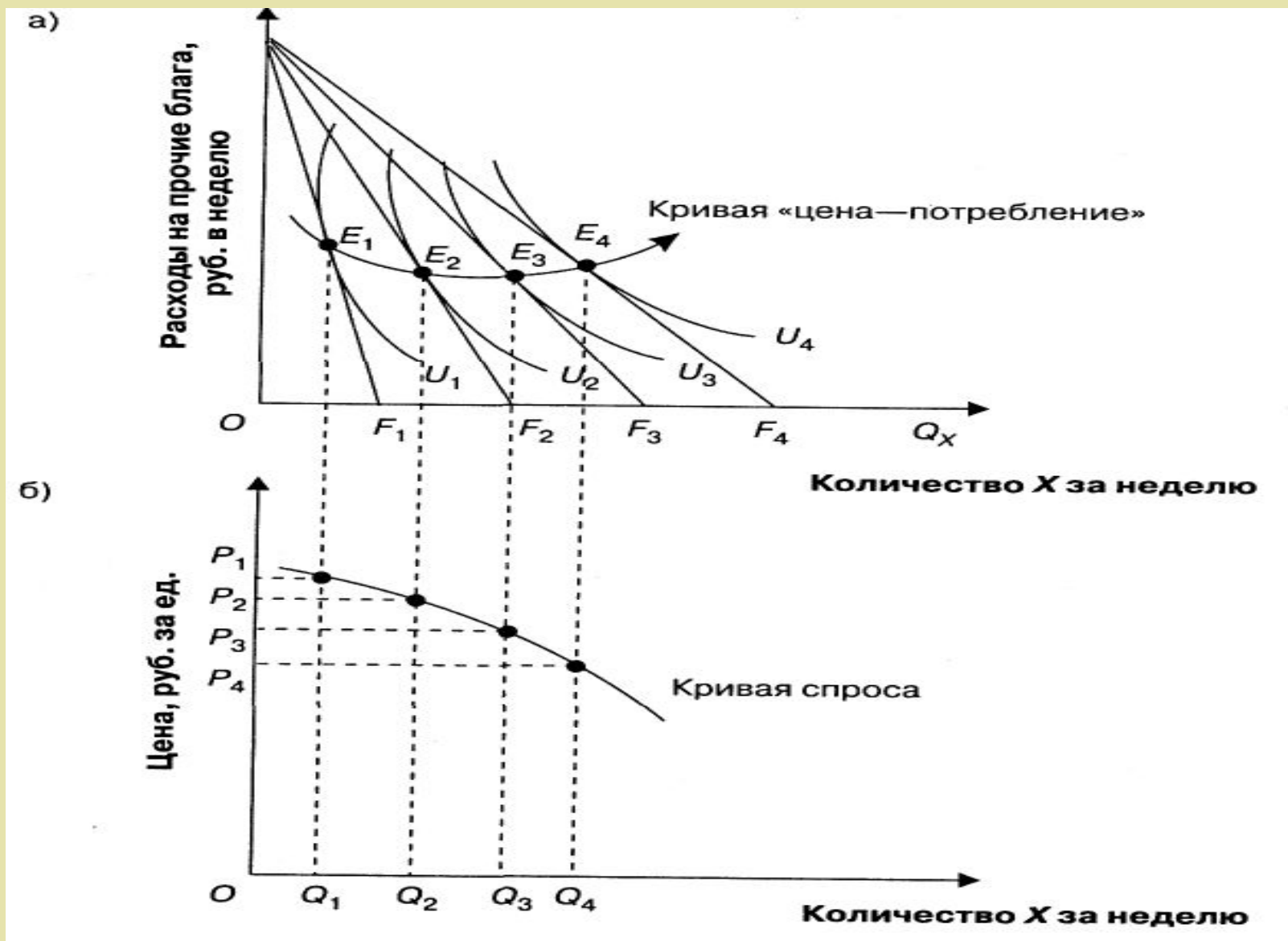
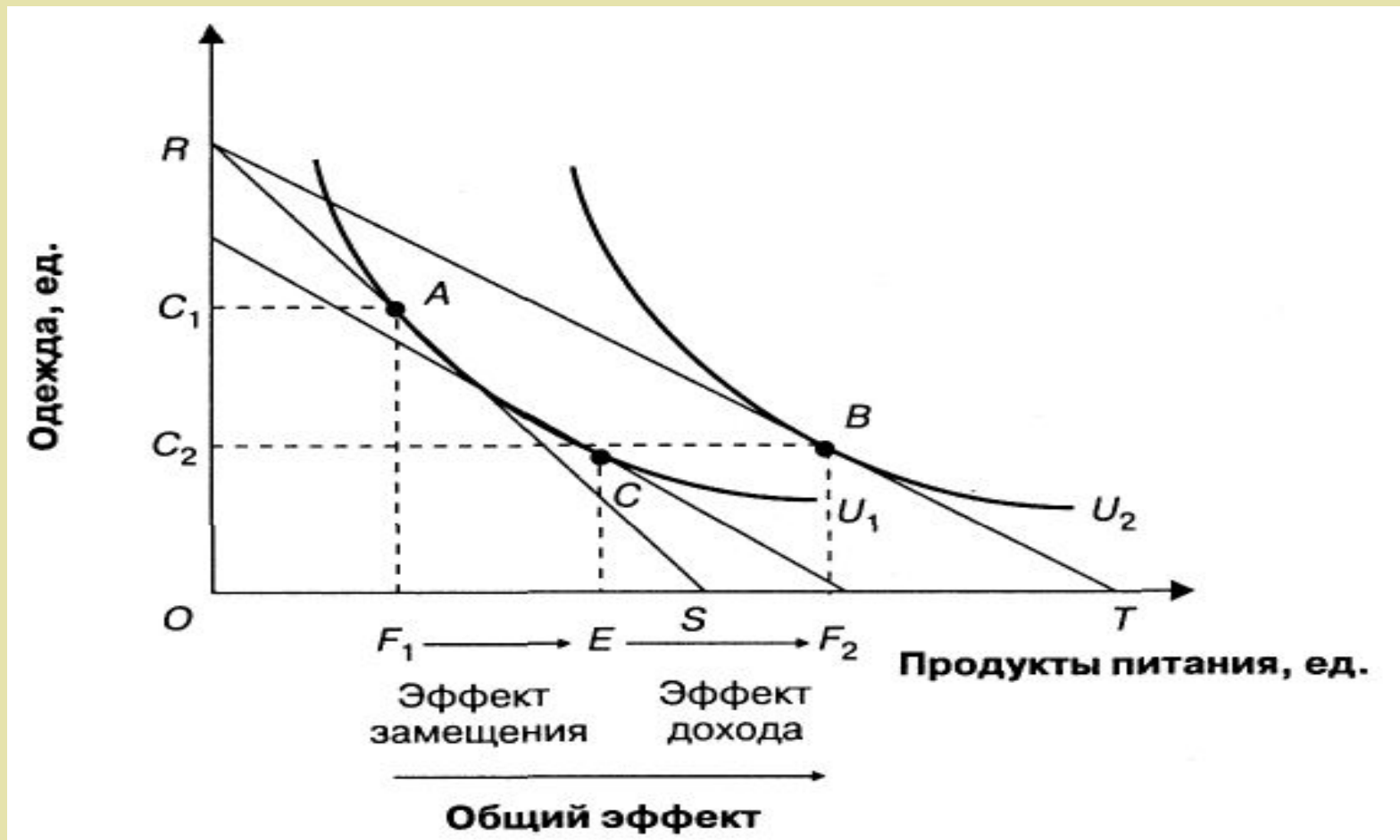
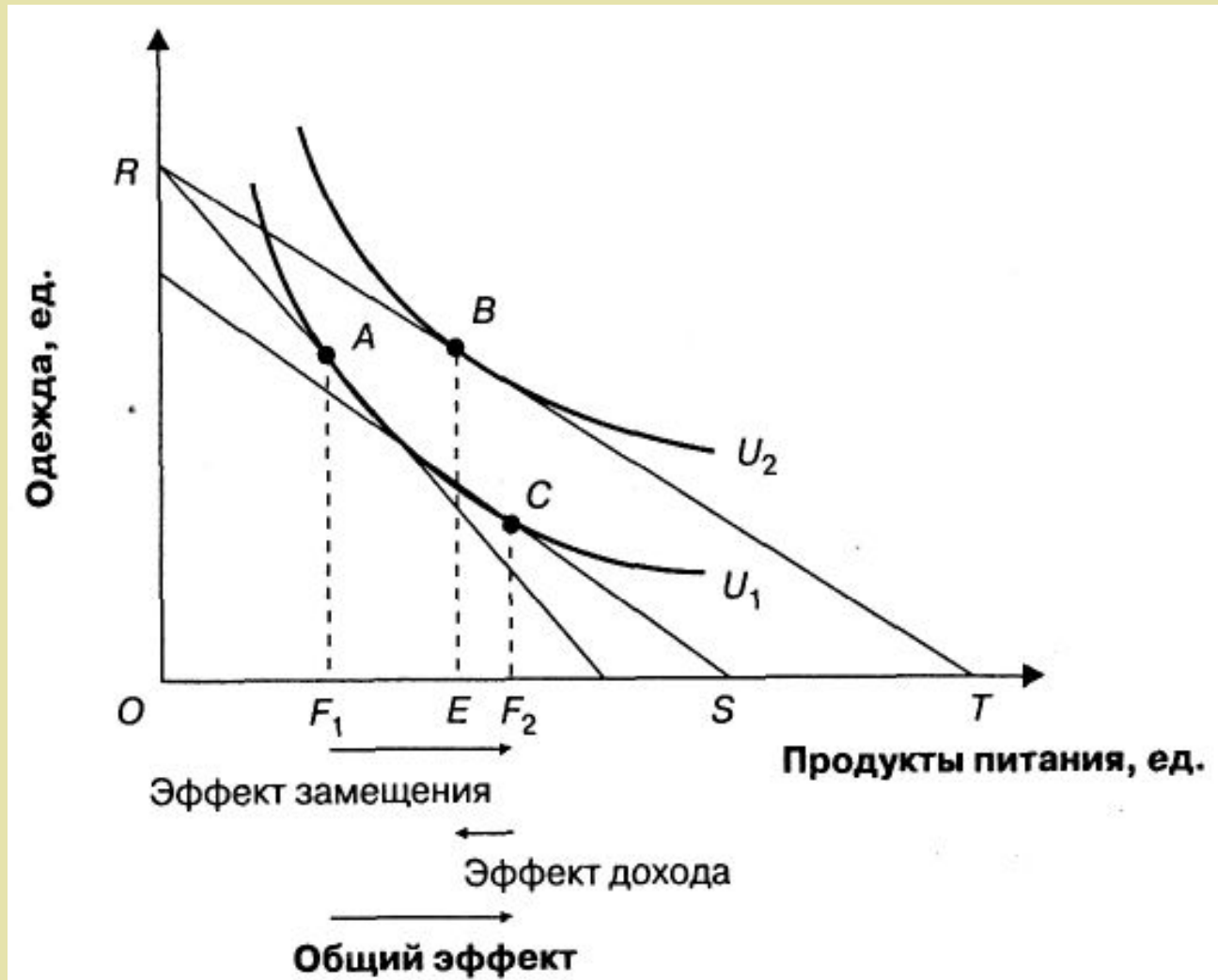


Рис. График изменения эффекта дохода и эффекта замены (замещения) стандартного блага



# Рис. График изменения эффекта дохода и замещения низкокачественного блага



Экономика\_Тема 6 ©  
Вдовенко З.В.