



# **ЛАБОРАТОРНАЯ РАБОТА № 3**

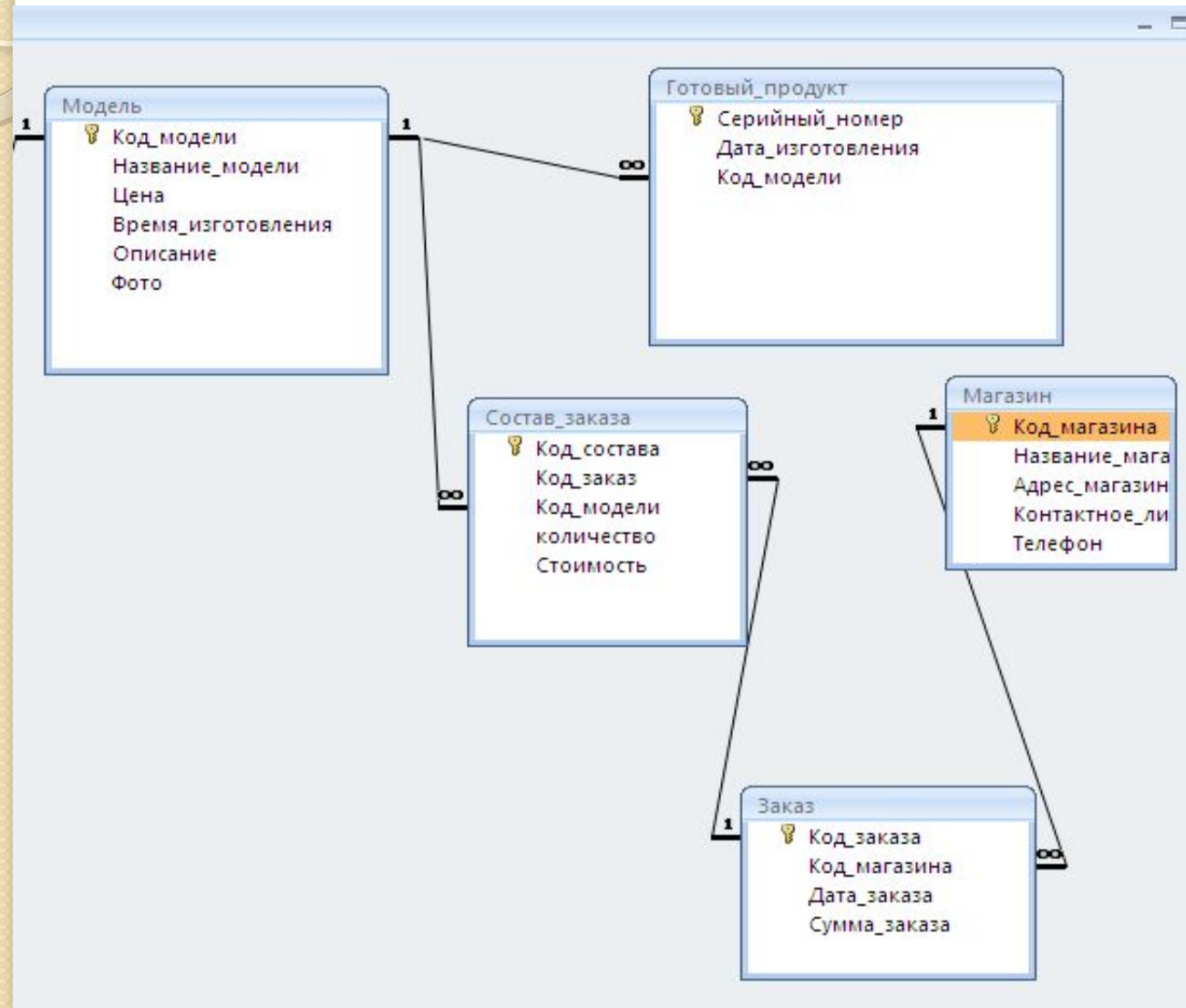
## **ФОРМИРОВАНИЕ МОДЕЛИ ДААННЫХ**

# ЗАДАНИЕ 1

- Изучить предметную область  
Компания МММ
- Построить для нее ER-диаграмму.
- Привести к 3-ей НФ

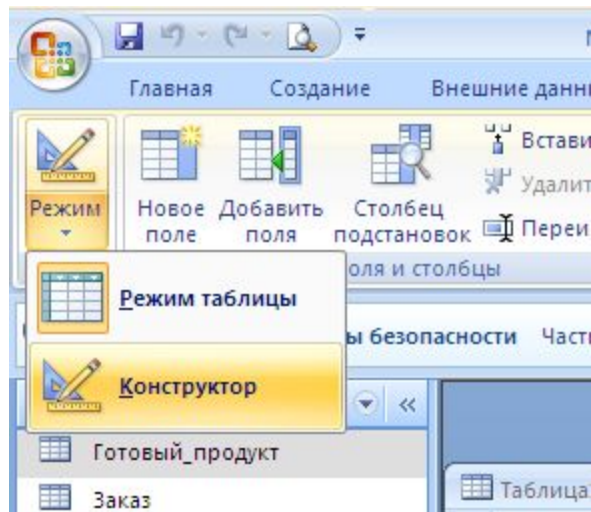
- 
- Открываем MS Access, создаем в ней базу данных МММ\_Ваша фамилия в своей папке.

Приведите данную схему к 3 НФ  
Создайте Таблицы в БД (как создавать см слайды далее)  
свяжите таблицы – создайте схему данных  
Заполните таблицы данными (см слайды далее)



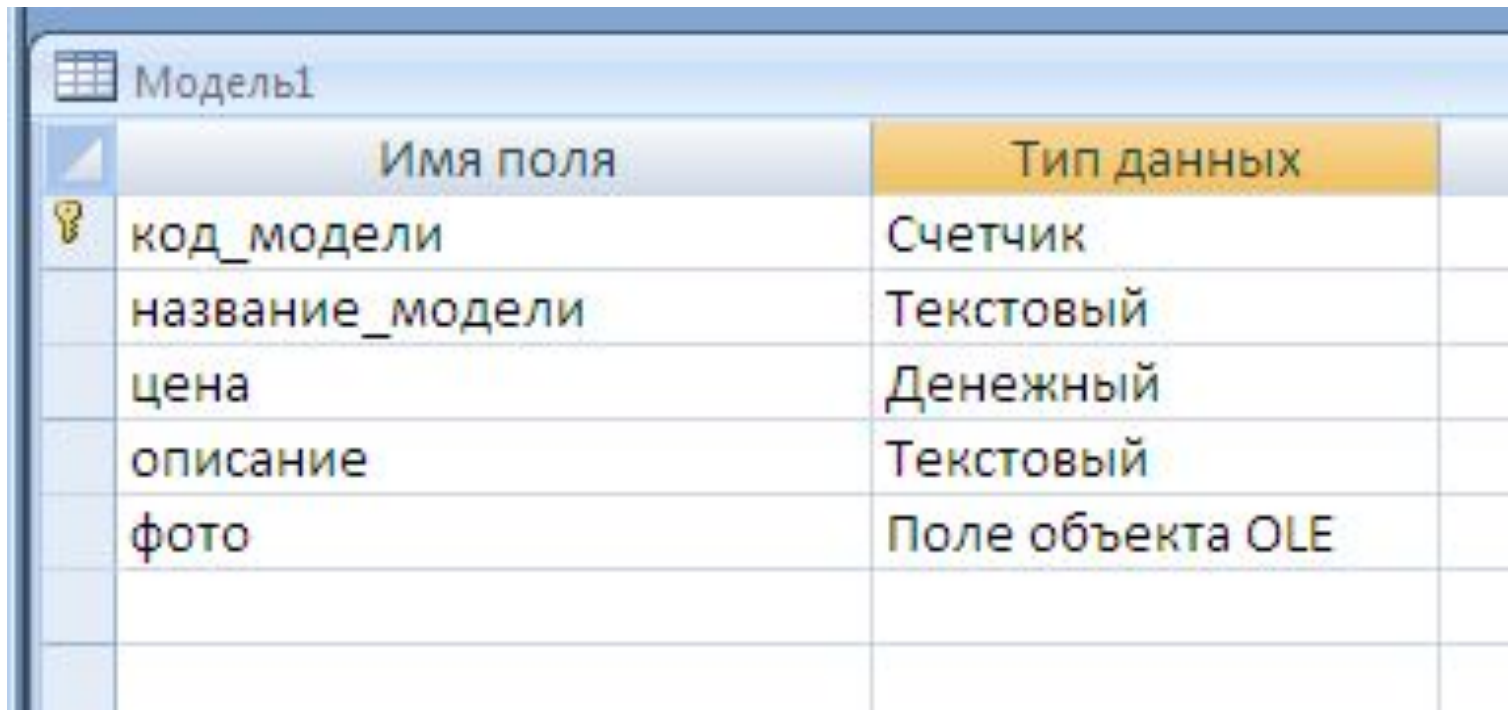
# Создаем таблицу Модель

- Создание—> Таблицы □ Режим конструктора □ Задайте имя таблицы «Модель»




Имя поля	Тип данных
Код	Счетчик

В конструкторе, в соответствии со схемой данных, правильно определяя типы данных, опишите столбцы таблицы модель, задайте ключевое поле



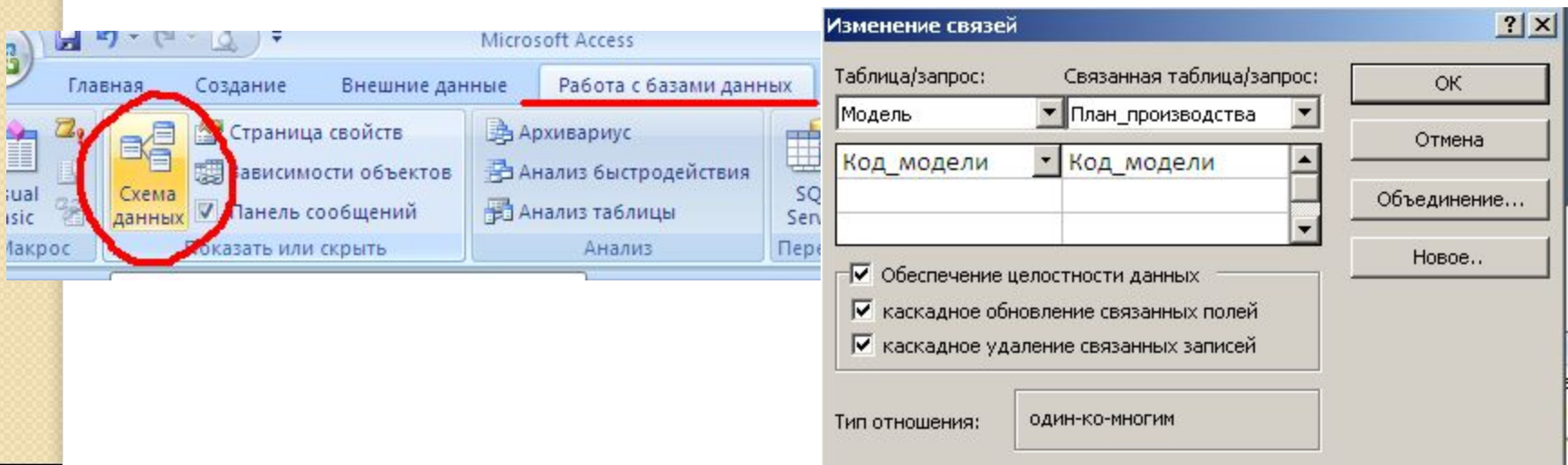
The image shows a screenshot of a database table design tool. The table is named 'Модель1' and has five columns. The first column, 'код\_модели', is marked as the primary key with a key icon. The data types for the columns are: 'код\_модели' (Счетчик), 'название\_модели' (Текстовый), 'цена' (Денежный), 'описание' (Текстовый), and 'фото' (Поле объекта OLE).

	Имя поля	Тип данных
🔑	код_модели	Счетчик
	название_модели	Текстовый
	цена	Денежный
	описание	Текстовый
	фото	Поле объекта OLE


- 
- Аналогично, ПРАВИЛЬНО ОПРЕДЕЛЯЯ ТИПЫ ДАННЫХ, создаем таблицы Магазин, Заказ, Состав\_заказа



- Создайте связи между таблицами.
- Вкладка Работа с БД □ Схема данных. Добавить все таблицы в схему, протяните связи (установите обеспечение целостности данных см. рис)





- 
- Заполните данными таблицы Модель, Магазин, Заказ, Состав\_заказа.
  - Для таблицы «Модель» данные взять из текстового файла «Каталог»
  - Для других по 3 записи самостоятельно.