



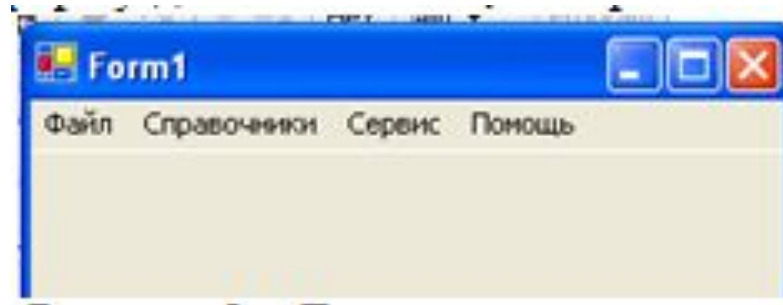
# Создание простейшего приложения для работы с БД Access

ПРИМЕР

# Шаг 1.

- Создаем в MS Visual Studio **новый** проект **Windows Form Application**

- В главную форму добавьте меню, изображенное на рисунке :

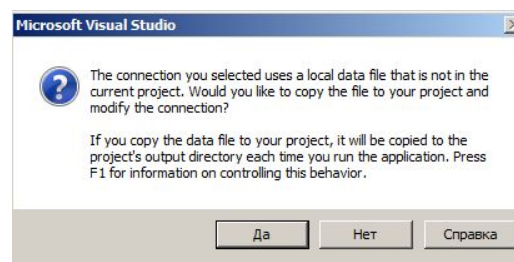


- Рисунок 9 – Главное меню проекта
  - *Файл (Открыть, Закреть, Выход)*
  - *Справочники (Модель, Магазин)*
  - *Заказы (Работа с заказами)*
  - *Отчеты (Прайс-лист, Бланк заказов)*
  - *Сервис (Калькулятор)*
  - *Помощь (Справка, О программе)*

# Шаг 3. Добавляем в проект новый «ИСТОЧНИК ДАННЫХ»

Источник данных в ЭТОМ ПРИМЕРЕ создаем с помощью мастера. Он включает в себя все столбцы таблицы «Модель». Используем технологию:

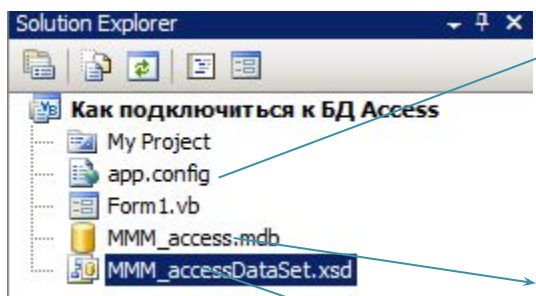
- Чтобы добавить новый источник данных, воспользуйтесь меню Data среды Microsoft Visual Studio. Выберите команду Add New Data Source для запуска мастера Data Source Configuration.
- В первом окне мастера, появится вопрос, какой тип источника данных необходимо создать. Выберите элемент Database и щелкните кнопку Next.
- Во втором окне мастера «Выбор подключения» выберите существующее или создайте новое подключение, для этого щелкните кнопку New Connection, и в открывшемся окне выберите Data Source = Microsoft Access Database File (OLE DB); DataBase File Name = путь к Вашей БД. Нажмите ОК. В окне нажмите кнопку Next. При этом появится окно



- В этом (третьем) диалоговом окне выберите Да для того, чтобы Ваша БД включилась в проект.
- В четвертом диалоговом окне выберите Yes (Сохранить данное подключение под именем – посмотрите и запомните имя подключения) и нажмите Next
- В пятом диалоговом окне отобразятся все доступные в БД таблицы, представления, хранимые процедуры и функции. Укажите необходимые столбцы необходимых таблиц (В нашем примере это таблица Модель) и нажмите Finish

## Шаг 4. Дальнейшая работа с созданным подключением

- Обратите внимание, что после создания мастером подключения к Вашей БД в окне **Solution Explorer** появились новые элементы:



В файле конфигурации app.config описание строки подключения

Ваша БД скопировалась в проект  
Появился объект DataSet

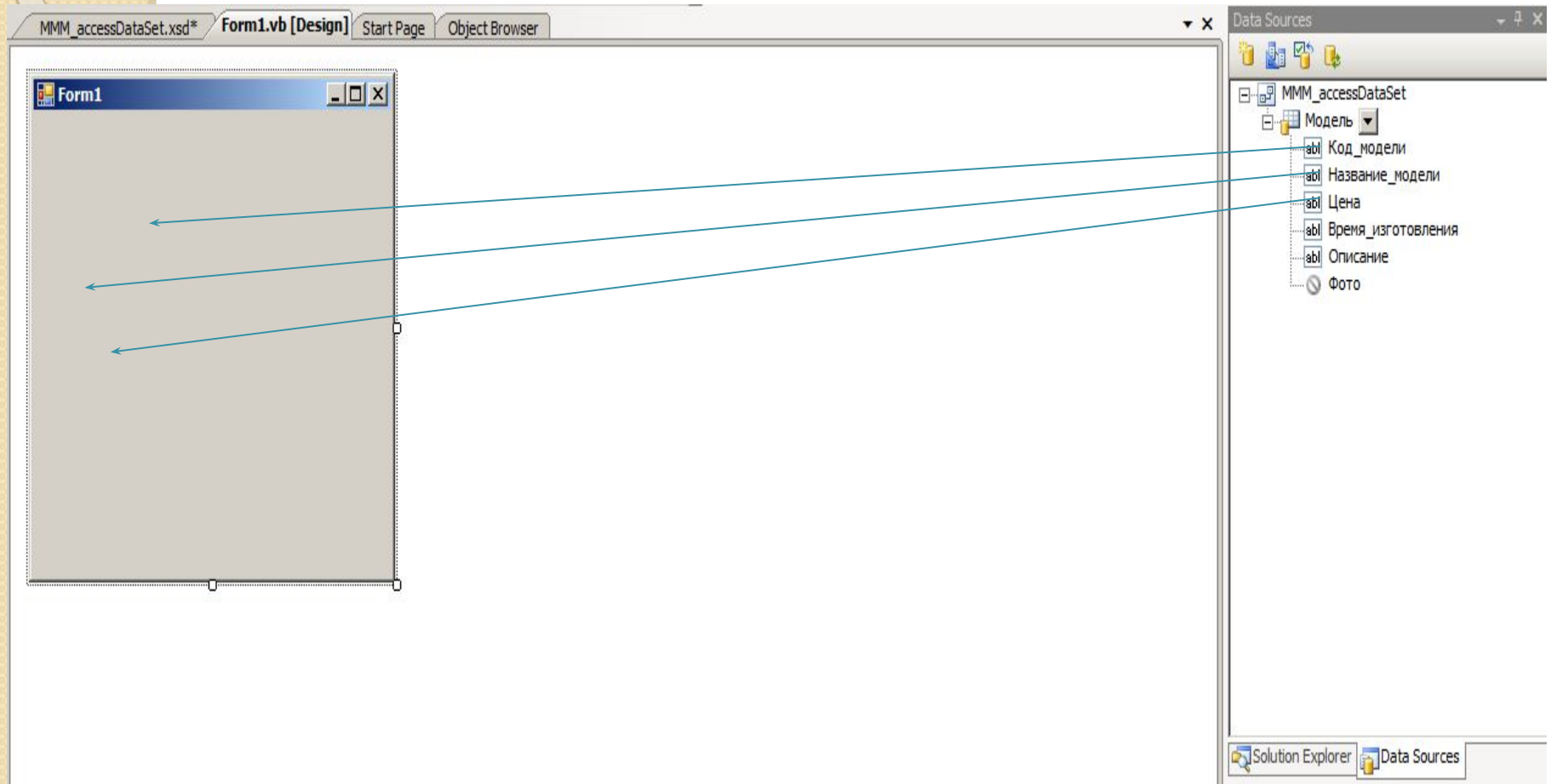


- Добавьте новую форму в проект
- Добавьте возможность открытия данной формы при выборе в главной форме пункта меню Справочники   
Модель

Шаг 5. ---Здесь уже все зависит от задач курсовой --- Например,



- Мы создадим форму для просмотра и редактирования БД, с использованием объекта DataSet (в курсовой надо будет использовать все объекты ADO, dataSet тоже к ним относится !!!!!)
- Откроем в Visual Studio окно DataSource (ИСТОЧНИКИ ДАННЫХ) (меню Data □ DataSource (ИСТОЧНИКИ ДАННЫХ) ) и перетащим на форму по очереди все столбцы таблицы Модель (см. картинку на след слайде !!!!!)

# Перетаскиваем





## Шаг 6 – Доп. работа с БД

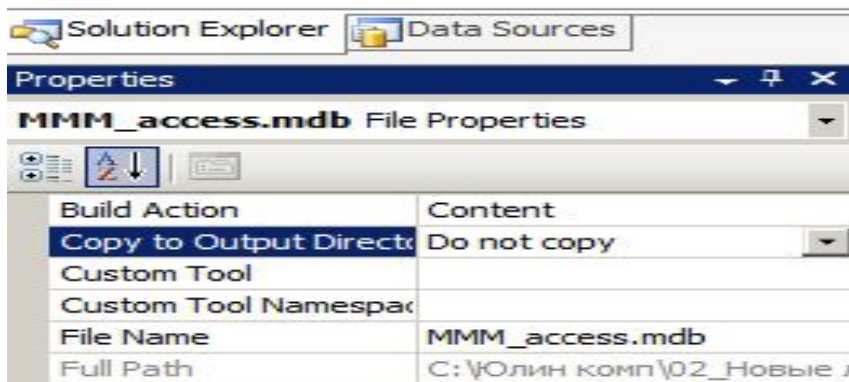
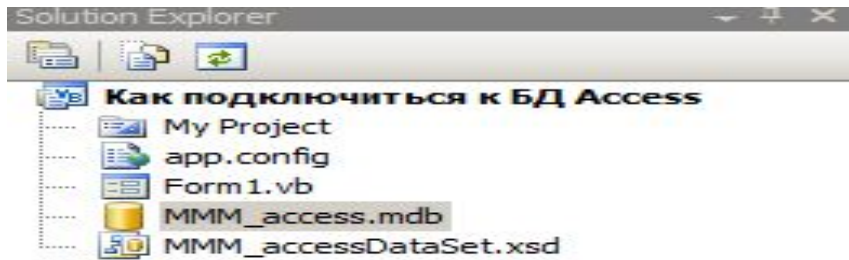
- Запустите проект,
- откройте только что созданную форму для работы с таблицей Модель,
- убедитесь, что в форме можно просматривать данные
- Добавьте одну запись в таблицу Модель (кнопка  , заполняем поля, кнопка  )
- Выйдите из режима выполнения (закройте форму)
- Запустите форму еще раз и убедитесь, что добавленная ранее запись в БД не сохранилась.

## Шаг 6 - продолжение

Чтобы в БД сохранялись все изменения необходимо сделать следующее:

- В VisualStudio в окне Solution Explorer выделите вашу БД, и в окне свойств Properties для этой БД установите свойство Copy to Output Directory = Do not copy (см. рисунок на след слайде)

# Рис. Задаем св-ва для БД



## Шаг 6 - продолжение

- Вручную (с помощью Проводника Windows) скопируйте вашу БД из папки Вашего Проекта в папку `\bin\debug` вашего проекта
- Запустите проект,
- Добавьте одну запись в таблицу Модель
- Выйдите из режима выполнения (закройте форму)
- Запустите форму еще раз и убедитесь, что добавленная ранее запись в БД сохранилась.

- Далее вы можете продолжать работать со своим проектом и добавлять новые формы для работы с БД, использующие другие объекты ADO (такие как Connection, Command, DataTable, BindingSource и пр.).
- Обратите внимание, что на первом шаге мастер создал вам строку подключения и сохранил ее в файле app.config и вы можете использовать эту строку подключения в своей работе далее (Открыть можно даблкликом в окне Solution Explorer )

# ВНИМАНИЕ !!!!!

- При работе с Access работаем с провайдером данных OleDb
- Например, System.Data.OleDbClient