

# **Назначение, функции и основные принципы построения экономических информационных систем в налогообложении**

***Лекция 1***

***Щелкина Ирина Анатольевна, к.э.н.***

# ПЛАН лекции

- Понятие экономической информационной системы в налогообложении
- Понятие автоматизации деятельности налоговых служб
- Основные задачи, принципы и направления компьютеризации в налоговой деятельности.
- Общая модель экономической информационной системы в налогообложении

# Основные задачи Налоговых органов России

- соблюдение законодательства о налогах и сборах;
- осуществление контроля за соблюдением законодательства о налогах и сборах;
- ведение в установленном порядке учета организаций и физических лиц;
- бесплатное информирование (в том числе в письменной форме) налогоплательщиков о действующих о действующей нормативно-правовой базе Налоговых органов;
- осуществление возврата или зачета излишне уплаченных или излишне взысканных сумм налогов, пеней и штрафов в порядке, предусмотренном Налоговым кодексом;
- соблюдение налоговой тайны;
- направление налогоплательщику или налоговому агенту копии акта налоговой проверки, решения налогового органа, налогового уведомления и требования об уплате налога и сбора.

# Структура Федеральной налоговой службы Российской Федерации

Центральный аппарат ФНС России (26 управлений)

Главный научно-исследовательский вычислительный центр ФНС России (ГНИВЦ)

Государственный научно-исследовательский институт развития налоговой системы (ГНИИРАНС)

Учебно-методические центры (5 УМЦ)

Печатные издания, подведомственные ФНС России

Российский налоговый курьер

Журнал «Налоговая политика и практика»

Вестник регистрации

Межрегиональные инспекции ФНС России по федеральным округам

Центральный

Северо-западный

Дальневосточный

Уральский

Приволжский

Сибирский

Южный

Межрегиональные инспекции по крупнейшим налогоплательщикам

Нефть

Природный газ

Спиртосодержащая и табачная продукция

Энергия

Металлургия

Транспорт

Связь

Машиностроение

Межрегиональная инспекция ФНС России по централизованной обработке данных

Управления ФНС России по субъектам Российской Федерации (82 управления)

Территориальные налоговые органы

Территориальные инспекции ФНС России

Межрайонные инспекции ФНС России

## 1-й уровень

Государственная налоговая служба РФ

## 2-й уровень

Налоговые  
службы краев и  
областей

Налоговые службы  
республик

Налоговые службы  
Москвы и С.-  
Петербурга

## 3-й уровень

Налоговые  
инспекции районов


Налоговые инспекции  
городов

Налоговые  
инспекции городских  
районов



## ОСНОВНЫЕ ЗАДАЧИ ИНСПЕКЦИИ ФНС РОССИИ

- контроль за соблюдением законодательства о налогах и других платежах в бюджет;
- учет плательщиков налогов и платежей в бюджет;
- обеспечение правильности исчисления налогов и платежей, контроль за своевременностью их поступления в бюджет;
- проверка достоверности и контроль за своевременностью представления плательщиками бухгалтерской отчетности и расчетов;
- взаимодействие с органами исполнительной власти, правоохранительными, финансовыми и кредитными органами;
- наложение финансовых санкций, предусмотренных законодательством;
- составление, анализ и представление в районные и городские финансовые органы сведений о фактически поступивших суммах налогов и платежей в бюджет;
- составление, анализ и представление вышестоящим государственным налоговым органам установленной отчетности.
- ведение в установленном порядке делопроизводства и другие функции.



**Автоматизированная информационная технология (АИТ) в налоговой системе – это совокупность методов, информационных процессов и программно-технических средств, объединенных в технологическую цепочку, обеспечивающую сбор, обработку, хранение, распространение и отображение информации с целью снижения трудоемкости процессов использования информационного ресурса, а также повышения их надежности и оперативности**

# Состав

налоговой  
информационной системы

## Функциональная часть

отражает предметную  
область  
(содержательную  
направленность ИС)

## Обеспечивающая часть

информационное  
техническое  
программное  
др. виды обеспечения



# Характеристика функциональных задач, решаемых в органах налоговой службы

## 2-й уровень

- Подготовка типовых отчетных форм
- Контрольная деятельность
- Методическая, ревизионная и правовая деятельность
- Аналитическая деятельность
- Внутриведомственные задачи

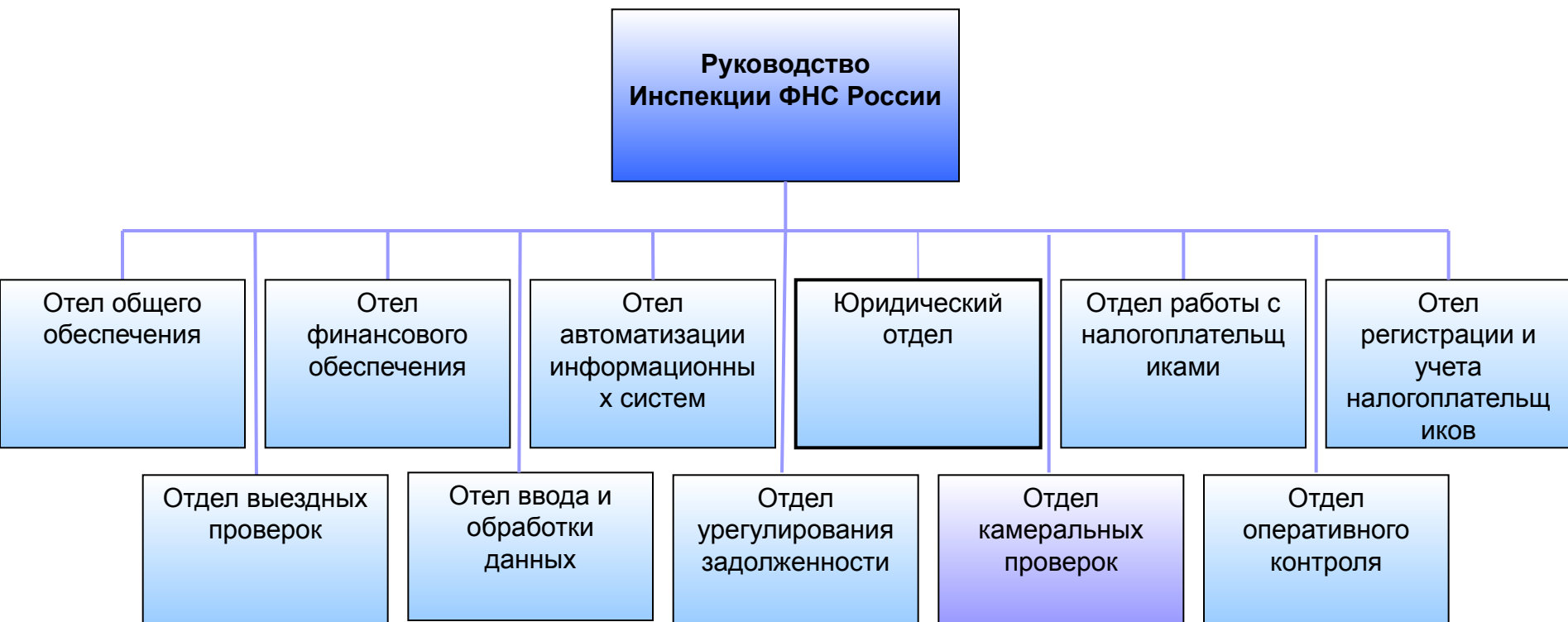
# Характеристика функциональных задач, решаемых в органах налоговой службы

## 3-й уровень

- Регистрация предприятий
- Камеральная проверка
- Ведение лицевых карточек предприятий
- Анализ состояния предприятия
- Документальная проверка
- Ведение нормативно-правовой документации
- Внутриведомственные задачи
- Обработка документов физических лиц



# Структура Инспекции ФНС России



# Информационные потоки Инспекции ФНС России

## Внешние источники

