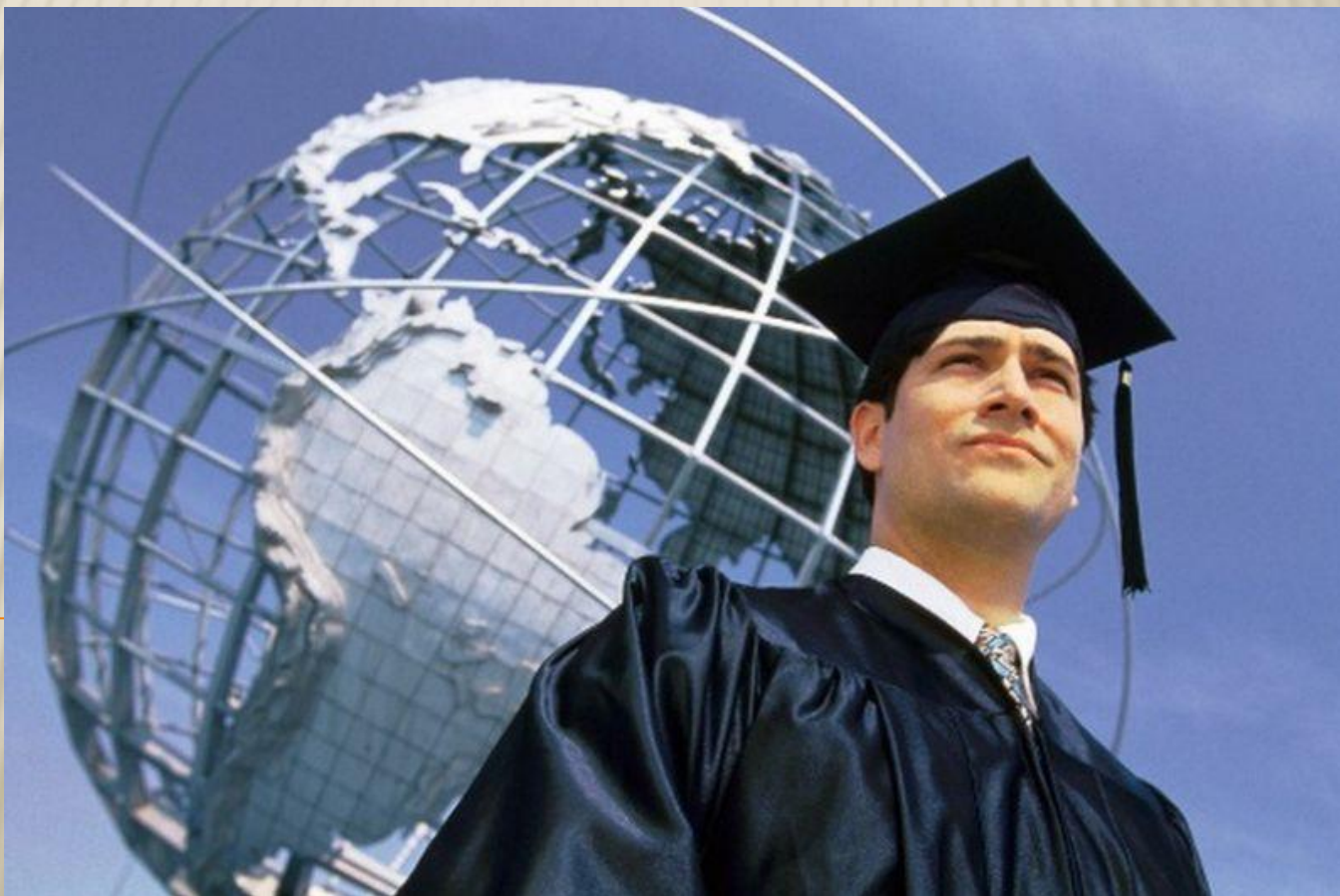


ПРОГРАММЫ ОБУЧЕНИЯ КАФЕДРЫ ЭКОНОМИЧЕСКОЙ ТЕОРИИ И МИРОВОЙ ЭКОНОМИКИ



НАПРАВЛЕНИЯ ПОДГОТОВКИ

БАКАЛАВРИАТ (4 года)

СПЕЦИАЛИТЕТ (5 лет)

080100 «Экономика»

Мировая экономика

Внешняя торговля и торговая политика

Региональная и муниципальная экономика

Государственные и муниципальные финансы

Экономика труда

081100

«Государственное и муниципальное управление»

Муниципальное управление

036401 «Таможенное дело»

ДЛЯ КОГО ПРЕДНАЗНАЧЕНЫ НАШИ ПРОГРАММЫ ОБУЧЕНИЯ?

Программы подготовки бакалавров и
специалистов

кафедры Экономической теории и
мировой экономики

ориентированы на абитуриентов,
желающих получить качественное
образование продвинутого уровня

в области экономики,

государственного и муниципального
управления, таможенного дела,

необходимое для

профессионалов высокого класса



НАПРАВЛЕНИЕ «ЭКОНОМИКА». БАКАЛАВРИАТ

Бакалавр по направлению «Экономика»:

- знает основные категории экономической науки, теоретические основы и закономерности функционирования экономики, понимает многообразие существующих экономических систем в современном мире;
- имеет системное представление о структурах и тенденциях развития российской и мировой экономик;
- знает механизм и принципы принятия и реализации экономических и управленческих решений на микро и макроуровне;
- владеет методами экономического анализа различных микро- и макропроцессов;
- владеет профессиональным иностранным языком (как минимум одним);
- умеет приобретать новые знания, используя современные информационные образовательные технологии.

НАПРАВЛЕНИЕ «ЭКОНОМИКА». БАКАЛАВРИАТ

Виды профессиональной деятельности

Аналитическая

Организационно-
управленческая

Образовательная

Сферы профессиональной деятельности:

- аналитические отделы промышленных компаний и холдингов, финансово-промышленных групп, крупных финансовых учреждений, в том числе коммерческих банков;
- правительственные учреждения на федеральном и региональном уровнях;
- законодательные органы государственной власти на федеральном и региональном уровнях;
- общественные организации;
- образовательные, исследовательские организации.

НАПРАВЛЕНИЕ «ЭКОНОМИКА». БАКАЛАВРИАТ

ВСТУПИТЕЛЬНЫЕ ИСПЫТАНИЯ

- Русский язык
- Математика
- Обществознание

НАПРАВЛЕНИЕ «ЭКОНОМИКА» ПРОФИЛЬ «МИРОВАЯ ЭКОНОМИКА»

ПРОФЕССИОНАЛЬНАЯ КАРЬЕРА

□ внешнеэкономические отделы крупных компаний, государственных учреждений, валютные отделы коммерческих банков, представительства и филиалы иностранных компаний.

ИЗУЧАЕМЫЕ ДИСЦИПЛИНЫ

- Микроэкономика, макроэкономика
- Финансы
- Деньги, кредит, банки
- Мировая экономика и международные экономические отношения
- Международный маркетинг
- Международный бизнес
- Управление финансовыми рисками
- Внешнеэкономическая деятельность фирмы
- Таможенно-тарифное регулирование внешнеэкономической деятельности и др.

НАПРАВЛЕНИЕ «ЭКОНОМИКА» ПРОФИЛЬ «ВНЕШНЯЯ ТОРГОВЛЯ И ТОРГОВАЯ ПОЛИТИКА»

ПРОФЕССИОНАЛЬНАЯ КАРЬЕРА

внешнеэкономические отделы крупных компаний, государственных учреждений, представительства и филиалы иностранных компаний и банков.

ИЗУЧАЕМЫЕ ДИСЦИПЛИНЫ

- Микроэкономика, макроэкономика
- Финансы
- Деньги, кредит, банки
- Конкурентоспособность компаний на мировых рынках
- Мировой рынок объектов интеллектуальной собственности
- Внешняя торговля технологиями и научно-технической продукцией
- Маркетинговые исследования мировых рынков товаров и услуг
- Организация и техника внешнеторговых операций
- Управление валютным риском внешнеторговых операций и др.

НАПРАВЛЕНИЕ «ЭКОНОМИКА» ПРОФИЛЬ «РЕГИОНАЛЬНАЯ И МУНИЦИПАЛЬНАЯ ЭКОНОМИКА»

ПРОФЕССИОНАЛЬНАЯ КАРЬЕРА

экономические и финансовые подразделения региональных органов государственной власти и органов местного самоуправления.

ИЗУЧАЕМЫЕ ДИСЦИПЛИНЫ

- Микроэкономика, макроэкономика
- Финансы
- Деньги, кредит, банки
- Финансовый менеджмент
- Инвестиции и инвестиционный анализ
- Теории региональной экономики и пространственного развития
- Региональные и муниципальные финансы
- Управление социально-экономическим развитием территории
- Региональные рынки и конкурентная политика
- Внешнеэкономическая деятельность региона и др.

НАПРАВЛЕНИЕ «ЭКОНОМИКА»

ПРОФИЛЬ «ГОСУДАРСТВЕННЫЕ И МУНИЦИПАЛЬНЫЕ ФИНАНСЫ»

ПРОФЕССИОНАЛЬНАЯ КАРЬЕРА

□ финансовые органы федерального, регионального и местного уровня, органы финансового контроля, казначейская система, налоговая система, финансовые отделы бюджетных учреждений, государственных и муниципальных предприятий.

ИЗУЧАЕМЫЕ ДИСЦИПЛИНЫ

- Микроэкономика, макроэкономика
- Финансы
- Деньги, кредит, банки
- Бюджетная система РФ
- Межбюджетные отношения и межбюджетное регулирование
- Финансы бюджетных учреждений
- Бюджетное планирование и прогнозирование
- Государственные и муниципальные закупки
- Государственный и муниципальный долг и др.

НАПРАВЛЕНИЕ «ЭКОНОМИКА» ПРОФИЛЬ «ЭКОНОМИКА ТРУДА»

ПРОФЕССИОНАЛЬНАЯ КАРЬЕРА

отделы труда и заработной платы, службы управления персоналом крупных компаний, государственных и муниципальных учреждений, организации государственной и муниципальной службы занятости.

ИЗУЧАЕМЫЕ ДИСЦИПЛИНЫ

- Микроэкономика, макроэкономика
- Финансы
- Деньги, кредит, банки
- Логистика
- Экономика персонала
- Мотивация и стимулирование труда
- Социальная политика и социальная защита населения
- Система пенсионного обеспечения в РФ
- Правовое регулирование социально-трудовых отношений
- Экономика народонаселения и др.

НАПРАВЛЕНИЕ «ГОСУДАРСТВЕННОЕ И МУНИЦИПАЛЬНОЕ УПРАВЛЕНИЕ». БАКАЛАВРИАТ

Бакалавр по направлению подготовки «Государственное и муниципальное управление»:

- умеет выбирать оптимальный вариант решения, оценивать результаты и последствия принятого управленческого решения;
- эффективно исполняет управленческие решения;
- применяет имеющиеся технологии и методы кадровой работы;
- определяет параметры качества управленческих решений и административных процессов, выявляет отклонения и принимает корректирующие меры;
- применяет количественные и качественные методы анализа при оценке состояния экономической, социальной, политической среды, деятельности органов и организаций.

НАПРАВЛЕНИЕ «ГОСУДАРСТВЕННОЕ И МУНИЦИПАЛЬНОЕ УПРАВЛЕНИЕ». БАКАЛАВРИАТ

Виды профессиональной деятельности

Организационно-управленческая

Информационно-методическая

Коммуникативная

Проектная

Сферы профессиональной деятельности:

- федеральные государственные органы, органы власти субъектов РФ;
- органы местного самоуправления;
- государственные и муниципальные учреждения, предприятия;
- бюджетные организации;
- институты гражданского общества;
- некоммерческие организации;
- международные организации и международные органы управления;
- научно-исследовательские и образовательные организации и учреждения.

НАПРАВЛЕНИЕ «ГОСУДАРСТВЕННОЕ И МУНИЦИПАЛЬНОЕ УПРАВЛЕНИЕ». ПРОФИЛЬ «МУНИЦИПАЛЬНОЕ УПРАВЛЕНИЕ»

ИЗУЧАЕМЫЕ ДИСЦИПЛИНЫ

- Теория управления
- Система государственного управления
- Конституционное право
- Административное право
- Гражданское право
- Трудовое право
- Методы принятия управленческих решений
- Управление государственной и муниципальной собственностью
- Управление государственным и муниципальным заказом
- Региональная политика государства
- Финансы бюджетных организаций
- Аудит эффективности использования государственных и муниципальных ресурсов и др.

НАПРАВЛЕНИЕ «ГОСУДАРСТВЕННОЕ И МУНИЦИПАЛЬНОЕ УПРАВЛЕНИЕ». БАКАЛАВРИАТ

ВСТУПИТЕЛЬНЫЕ ИСПЫТАНИЯ

- Русский язык
- Математика
- Обществознание

СПЕЦИАЛЬНОСТЬ «ТАМОЖЕННОЕ ДЕЛО»

Виды профессиональной деятельности

Контрольная

Управленческая

Информационно-аналитическая

Научно-исследовательская

Правоохранительная

Сферы профессиональной деятельности:

- таможенные органы;
- внешнеэкономические подразделения коммерческих организаций;
- правительственные учреждения на федеральном и региональном уровнях;
- законодательные органы государственной власти на федеральном и региональном уровнях;
- образовательные, исследовательские организации.

СПЕЦИАЛЬНОСТЬ «ТАМОЖЕННОЕ ДЕЛО»

ПРОФЕССИОНАЛЬНАЯ КАРЬЕРА

□ выпускники могут работать в органах Федеральной таможенной службы РФ, организациях, оказывающих услуги по таможенному оформлению, внешнеэкономических и юридических отделах компаний, занимающихся внешнеэкономической деятельностью, внешнеэкономических отделах органов государственного и муниципального управления, правоохранительных органах, научно исследовательских организациях, высших учебных заведениях.

ИЗУЧАЕМЫЕ ДИСЦИПЛИНЫ

- Основы таможенного дела
- Общий и таможенный менеджмент
- Валютное регулирование и валютный контроль
- Информационные таможенные технологии
- Экономика таможенного дела
- Основы внешнеэкономической деятельности
- Система управления рисками при контроле товаров и транспортных средств
- Анализ финансово-хозяйственной деятельности
- Международное торговое сотрудничество и др.

СПЕЦИАЛЬНОСТЬ «ТАМОЖЕННОЕ ДЕЛО»

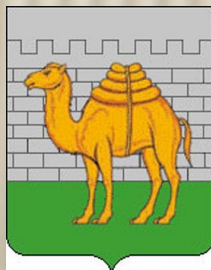
ВСТУПИТЕЛЬНЫЕ ИСПЫТАНИЯ

- Русский язык
- Обществознание
- Основы экономики (тестирование)

ОТЛИЧИТЕЛЬНЫЕ ОСОБЕННОСТИ ПРОГРАММ КАФЕДРЫ

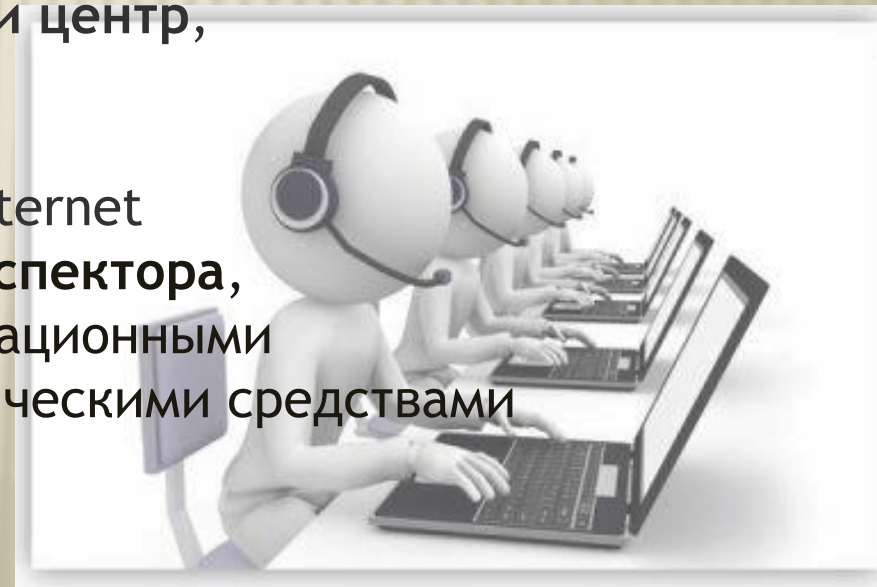
ПРАКТИКО-ОРИЕНТИРОВАННЫЙ ПОДХОД

1. Программы разработаны с учетом потребностей потенциальных работодателей
2. Высокая доля преподавателей-практиков:
Ведущие специалисты и сотрудники
 - Министерства Финансов Челябинской области,
 - Министерства Экономического Развития Челябинской области,
 - Администрации г. Челябинска,
 - Федеральной Таможенной службы,
 - Контрольно-счетной палаты Челябинской области



СОВРЕМЕННЫЕ ОБРАЗОВАТЕЛЬНЫЕ ТЕХНОЛОГИИ

- ▣ **Инновационные технологии обучения:**
интерактивные лекции, «case-study», индивидуальные и групповые презентации, технология проблемного обучения, «гостевые» лекции профессоров отечественных и зарубежных вузов, научные семинары.
- ▣ **Специализированные аудитории,** оборудованные стендами, экранами, мультимедийной техникой, компьютерные залы.
- ▣ **Собственный учебно-методический центр,** в котором имеется библиотека и читальные залы с доступом к электронным базам данных и сети Internet
- ▣ **18 рабочих мест таможенного инспектора,** оснащенных современными информационными таможенными технологиями и техническими средствами таможенного контроля



ПРЕИМУЩЕСТВА ПРОГРАММ КАФЕДРЫ ЭТИМЭ

- Большое количество бюджетных мест
- Сравнительно невысокая стоимость обучения на контрактной основе
- Использование новейших технологий и методов обучения
- Широкий набор дисциплин по выбору
- Выполнение научно-исследовательских проектов по актуальным проблемам
- Высокая востребованность на рынке труда
- Возможность обучения на заочной основе по всем направлениям и специальностям
- Возможность продолжения обучения на профильных магистерских программах



Наши преимущества - ключ к Вашему успеху!

СТУДЕНТЫ КАФЕДРЫ

- Успешно участвуют в региональных, всероссийских, международных олимпиадах, конкурсах, научно-практических конференциях, семинарах
- Занимаются научно-исследовательской, общественной деятельностью, спортом



ВЫПУСКНИКИ КАФЕДРЫ



Выпускники кафедры ЭТиМЭ являются ведущими специалистами и руководителями подразделений

Федеральной таможенной службы России, Федеральной налоговой службы, Торгово-промышленной палаты Челябинской области, Министерства экономического развития Челябинской области, Администрации г.

Челябинска, Антимонопольной службы,

ОАО «Сбербанк России», ОАО «Альфа-банк»,

ЗАО "Промышленная группа "Метран», ОАО «Мечел», ОАО «ЧЭМК», ОАО «РЖД», Страховой компании «Сургутнефтегаз» и др.

ПРИЕМ ДОКУМЕНТОВ

Прием документов на первый курс начинается **20 июня**.

Прием документов на первый курс завершается:

- у лиц, поступающих для обучения по направлениям подготовки (специальностям), при приеме на которые проводятся дополнительные вступительные испытания творческой и (или) профессиональной направленности, - 5 июля;
- у лиц, поступающих в вузы по результатам вступительных испытаний, проводимых вузом самостоятельно, - 10 июля;
- у лиц, поступающих в вузы **только по результатам ЕГЭ**, - **25 июля**.

КОНТАКТЫ



□ Специалисты приемной комиссии:

Годовых Анастасия Сергеевна

8(909)082-333-8

Степанов Евгений Александрович

8(351)267-91-53

Трякшина Наталья Владимировна (заочное отделение)

8(351)233-16-30

Адрес: пр. Ленина, 76 (главный корпус), ауд. 508,
512б, тел. 8 (351) 267-91-53

Сайт кафедры <http://www.mirecon.ru/>
<http://vk.com/club36869010>

НАШИ МОЛОДЫЕ ВЫПУСКНИКИ

ЭКОНОМИКА

Государственные органы



Брынзина Дарья
2009 г. - Государственные и муниципальные финансы
с 2010 г. - главный специалист сводного отдела организации и исполнения бюджета Комитета Финансов г. Челябинска



Лавренчук Анна
2011 г. - Мировая экономика
с 2011 г. - эксперт центра ВЭД Южно-Уральской промышленной палаты



Янцен Татьяна
2011 г. - специальность "Национальная экономика"
с 2011 г. - главный специалист отдела финансового анализа Министерства экономического развития Челябинской области



Злата Пазуха
2011 г. - Национальная экономика
с 2011 г. - ведущий специалист эксперт отдела контроля торгов и органов власти управления Федеральной Антимонопольной Службы по Челябинской области



Асмик Петросян
2012 г. - Государственные и муниципальные финансы
С 2012 г. - специалист отдела управления муниципальной собственностью Копейского городского округа

ЭКОНОМИКА

Финансовые учреждения (в т.ч. банки), консалтинг, аудит, страхование



Ульяна Рапотина
2011 г. - Мировая экономика
с 2012 г. - менеджер по работе с VIP-клиентами
ОАО "Альфа-банк"



Ксения Любочкина
2010 г. - Мировая экономика
с 2011 г. - старший аудитор ЗАО
"КПМГ" (г. Москва)
(аудиторские, налоговые,
консультационные услуги)



Александра Гетто
2010 г. - Мировая экономика
с 2010 г. - специалист по работе
с клиентами инвестиционной
компании Финам
с 2012 г. - специалист отдела
кредитования малого бизнеса
Промсоцбанка



Елена Бакулина
2011 г. - Мировая экономика
с 2011 г. - project manager
VostockCapital Company Ltd
(консалтинг в
нефтегазовой сфере)



Стариков Александр
2011 г. - Мировая экономика
с 2010 г. - финансовый советник
Челябинского филиала финансовой группы
БКС
с 2011 г. - ведущий экономист
Челябинского отделения Сбербанка России



Баландина Анна
2011 г. - Мировая экономика
с 2012 г. - и.о. начальника
отдела сопровождения
договоров ООО
"СургутНефтеГаз"

ЭКОНОМИКА

Предприятия, организации, учреждения.
научно-исследовательские центры



Тихонова Анна
2011 г. - Национальная экономика
с 2011 г. - ведущий экономист
планово-экономической службы
экономического отдела ОАО "ЧМК"



Черномырдина Анна
2011 г. - Мировая экономика
Инженер 1
категории (экономист) ОАО
РЖД



Александра Алешина
2011 г. - Мировая экономика
с 2012 г. - финансовый
специалист ЗАО
"Эвижн Групп" (г. Москва)
(IT-услуги)



Александр Скндер
2011 г. - Национальная экономика
с 2010 г. - заместитель начальника
Челябинского филиала ФГУ
"Управление по обеспечению
энергоэффективности и
энергосбережения в
Южно-Сибирском регионе",
индивидуальный предприниматель



Елена Земцова
2011 г. - Экономическая
теория
с 2011 г. - экономист
ООО "УралСпецМонтаж"



Годовых Анастасия
2011 г. - Мировая экономика
с 2011 г. - преподаватель
кафедры экономической теории
и мировой экономики ЮУрГУ

НАШИ МОЛОДЫЕ ВЫПУСКНИКИ

Государственное и муниципальное управление Государственные органы



Логинов Петр
Ведущий специалист
Главного Управления
лесами Челябинской области



Порошина Ольга
Главный
специалист-эксперт
Федеральной службы
государственной статистики
Росстат (г. Москва)



Глухов Кирилл
Ведущий специалист
Главного Управления
Материальных ресурсов
Челябинской области



Кочетова Мария
Главный специалист отдела
управления и распоряжения
земельными участками
Министерства промышленности
и природных ресурсов
Челябинской области



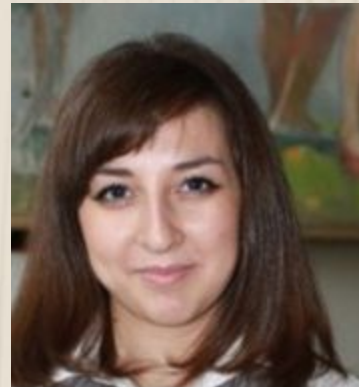
Киселева Дарья
2011-2012 - специалист
Министерства Культуры
Челябинской области
С 2012 г. - ведущий
специалист Министерства
Экономического развития
Челябинской области

Государственное и муниципальное управление

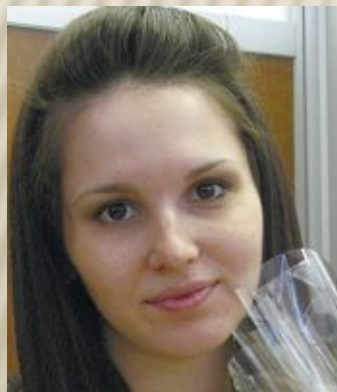
Финансовые учреждения (в т.ч. банки) и реальный сектор



Когденко Наталья Юрьевна
2003г. - Государственное и муниципальное управление;
2007г. - Ученая степень кандидата юридических наук;
Диплом - "Оценка стоимости муниципальной собственности";
Начальник юридического отдела ОАО Банка "Снежинский".



Кинева Татьяна
Специалист по работе с корпоративными клиентами Челябинского отделения Сбербанка России

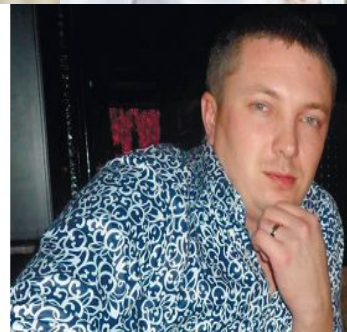


Федотова Ольга
Экономист ПО "Метран"



Гунькин Александр
Экономист ОАО Челябинвестбанк, индивидуальный предприниматель

Денис Куликов
Генеральный директор ООО "Трэйд-Сервис", международная торговля с Китаем
Специальность: Государственное и муниципальное управление.



НАШИ МОЛОДЫЕ ВЫПУСКНИКИ

Таможенное дело

Таможенная сфера и государственные органы



Бочарова Юлия
2009г. - Таможенное дело;
Главный государственный
таможенный инспектор отдела
валютного контроля Челябинской
таможни.



Тарасова Юлия
Государственный
таможенный инспектор
отдела тылового
обеспечения
Челябинской таможни



Королёва Кристина
Управление делами Губернатора
Челябинской области
Старший инженер мониторинга
цен Комитета материально-
технического обеспечения
Специальность: "Таможенное дело"

Туберт Ксения
2009г. - Таможенное дело;
Старший государственный
таможенный инспектор отдела
таможенных процедур и таможенного
контроля Челябинской таможни.



Дуляницкая Юлия
Старший государственный налоговый
инспектор отдела камеральных
проверок №1 ИФНС России по
г.Копейску, референт государственной
гражданской службы РФ 3 класса.

□ Таможенное дело

Околотаможенная сфера, регулирование ВЭД

Рылеева Ксения

специалист по таможенному оформлению в отделе обеспечения внешнеэкономической деятельности.

ЗАО Промышленная Группа “Метран”. Специальность: “Таможенное дело”



Елсукова Ксения

Таможенный представитель ООО “Декларант”,
должность - специалист по таможенным операциям.
Специальность: “Таможенное дело”



Сенина Евгения Леонидовна

2009г. - Таможенное дело;
Диплом - “Особенности экспорта на примере УРФО”;
Специалист по ВЭТ на ОАО “ЧЭМК”.



Кучкарова Юлия

Место работы: ООО “Нопеус Арт” (Шереметьевская таможня).
Должность: менеджер по логистике (декларант).



□ Таможенное дело

Финансовые учреждения (в т.ч. банки), предприятия, организации



Савенкова Екатерина

Начальник отдела внутреннего аудита ОАО "Ростелеком"

Специальность:
"Таможенное дело"



Лещинский Иван
Логист ОАО "Фортум"



Бондарева Анна

Специалист отдела по работе с клиентами системы

электронного документооборота
ЗАО ПФ СКБ Контур



Эдуард Болквадзе
специалист отдела международных перевозок
ООО "ИнтерКарго"



Ефанова Кристина

Экономист банка "Снежинский".
Специальность: Таможенное дело"