

Восприятие

- Понятие.
- Особенности восприятия
- Виды восприятия

Восприятие -

- Представляет собой отражение в сознании человека предметов, явлений, целостных ситуаций объективного мира при их непосредственном воздействии на органы чувств (Слободчиков В.И., Исаев Е.И «Психология человека»)

- В процессах восприятия формируется целостный образ: образ предмета, ситуации, образ другого человека, иначе сказать – перцептивный образ.

Восприятие

- требует выделения из комплекса воздействующих признаков (цвет, форма, осязательные свойства, вес, вкус и т.п.) *основных ведущих признаков с одновременным отвлечением (абстракцией) от несущественных признаков*

Восприятие

требует *объединения* группы
основных существенных признаков
и сопоставления воспринятого
комплекса признаков с прежними
знаниями о предмете
(комплексность восприятия)

- Сложный активный характер восприятия проявляется в целом ряде признаков, требующих специального рассмотрения, а именно:

- В процесс восприятия всегда включены двигательные компоненты в виде ощупывания предмета, движения глаз, выделяющих наиболее информативные точки, пропевания или проговаривания соответствующих звуков.

Процесс восприятия тесно связан с

- а) оживлением следов прежнего опыта;
- б) сличением доходящей до субъекта информации с ранее сложившимися представлениями;
- в) сравнением актуальных воздействий со сложившимися в прошлом представлениями;
- г) выделением существенных признаков;

- д) созданием гипотез о предполагаемом значении доходящей до него информации;
- е) синтезом воспринимаемых признаков в целые комплексы и принятием решения о том, к какой категории относится воспринимаемый предмет.

- *Воспринимающая (перцепторная) деятельность субъекта близка к процессам наглядного мышления, причем эта близость тем больше, чем новее и сложнее воспринимаемый предмет.*

- Воспринимающая деятельность почти никогда не ограничивается пределом одной модальности, но включает в свой состав результат совместной работы нескольких органов чувств (анализаторов), в процессе которой сложились представления, сформировавшиеся у субъекта.

- Выделяя и объединяя существенные признаки, человек всегда *обозначает воспринимаемые предметы словом*, называет их и тем самым глубже познает их свойства и относит их к определенным категориям.

Особенности восприятия

- *активный опосредованный характер;*
- *предметный и обобщенный характер;*
- *постоянство (константность) и правильность (ортоскопичность);*
- *подвижность и управляемость.*

- Детерминированность восприятия задачей, которая ставится перед человеком или его установкой;

Правильное восприятие сложных предметов зависит

- прежний опыт субъекта, широта и глубина его представлений;
- задача, которую он ставит, рассматривая данный предмет;
- активный, последовательный и критический характер его перцепторной деятельности;

- сохранность тех активных движений которые входят в состав воспринимающей деятельности;
- умение вовремя затормозить догадки о значении воспринимаемого предмета, если они не соответствуют поступающей информации.

Виды Восприятия

- **Осязательное восприятие**
- **Зрительное восприятие**
- **Слуховое восприятие**
- **Восприятие времени**

Осязательное восприятие

- Осязание является сложной формой чувствительности, включающей в свой состав как элементарные (протопатические), так и сложные (эпикритические) компоненты.

- К первым относятся ощущение холода и тепла и ощущение боли;
- Ко вторым обязательные ощущения (прикосновения и давления) и те виды глубокой, или кинестетической, чувствительности, которые входят в состав проприоцептивных ощущений.

- Наиболее интересным в осязательном восприятии предмета является факт постепенного превращения последовательно (сукцессивно) поступающей информации об отдельных признаках предмета в его целостный (симультанный) образ

Зрительное восприятие.

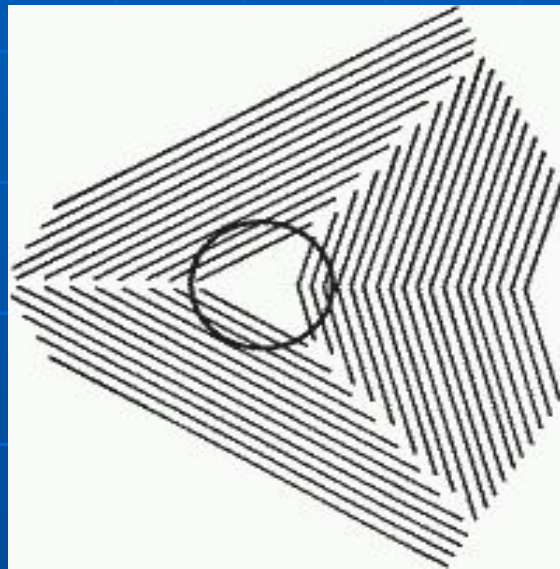
Если в осязательном восприятии человек улавливает лишь отдельные признаки предмета и лишь затем объединяет их в целый образ, то посредством зрения человек сразу воспринимает целый образ предмета;

Гештальт-психология

- зрительное восприятие является не процессом ассоциации отдельных элементов, а *целостным структурно организованным процессом.*

- Закон Фигуры
- Закон четкости структуры
- Закон дополнения до структурного целого
- Законами целостного структурного восприятия объясняются и некоторые оптико-геометрические иллюзии.

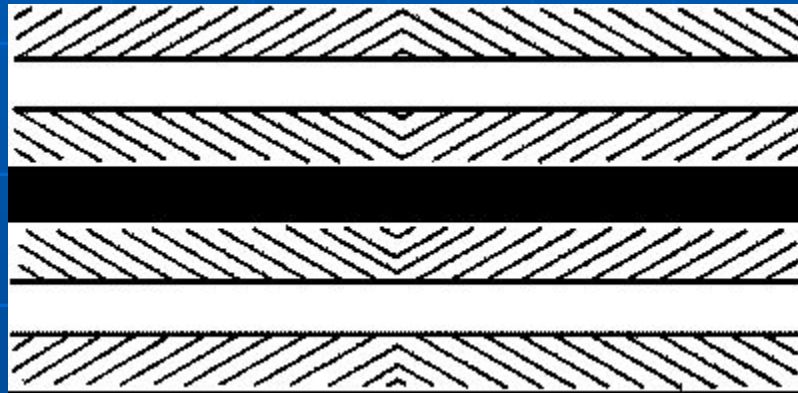
Окружность в центре кажется
искаженной.



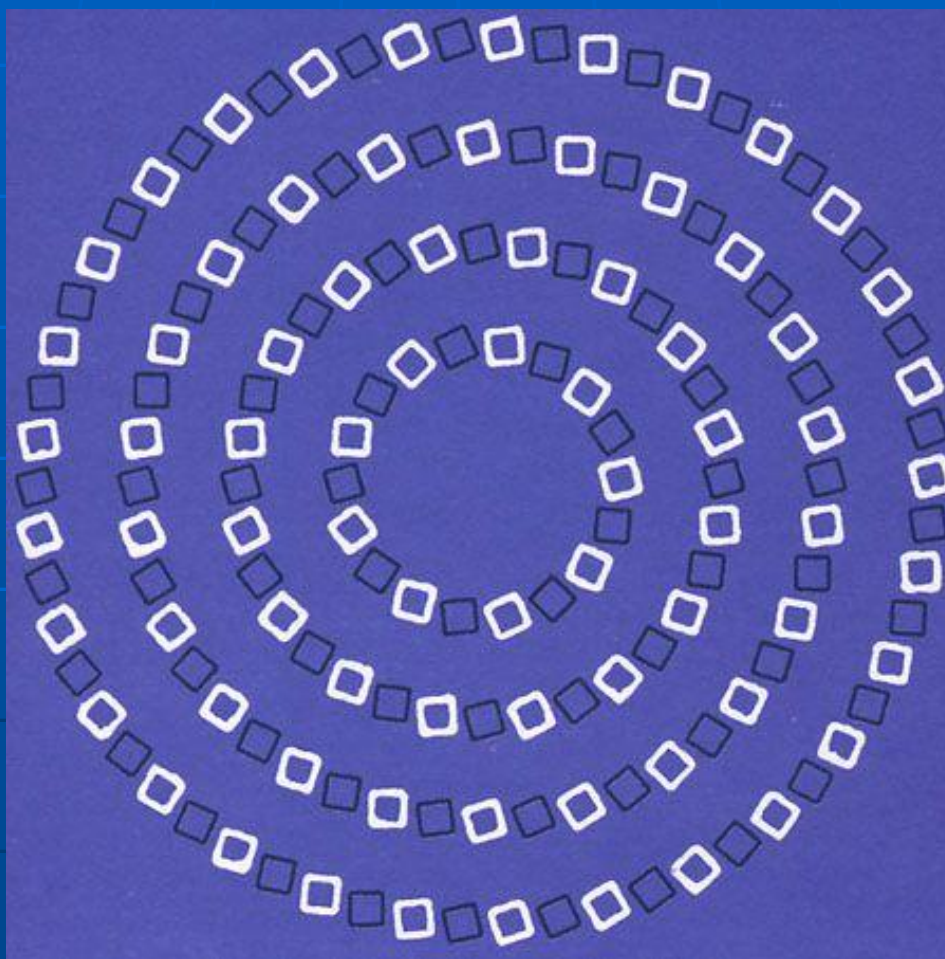
Сколько тут лиц? Одно? Два? А может быть три?



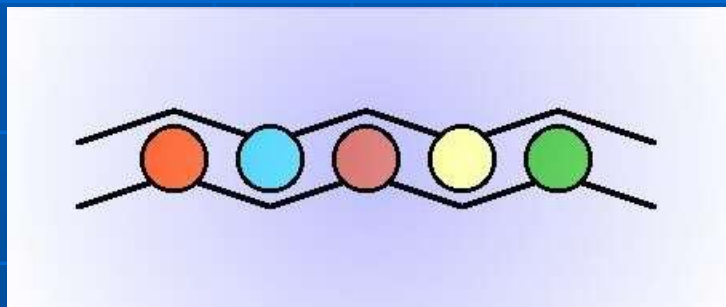
Здесь линии параллельны.



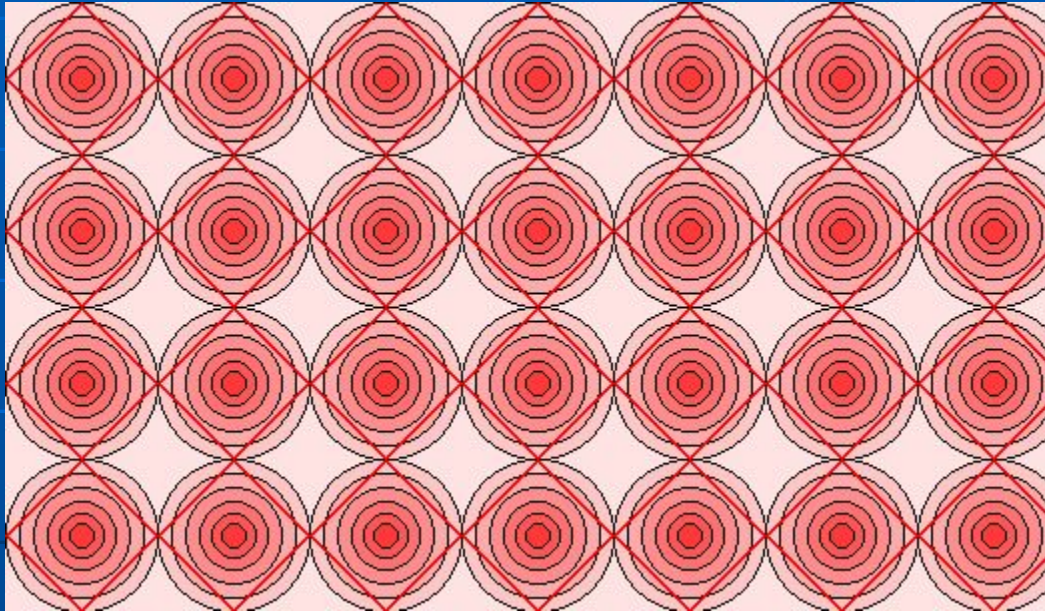
Круги или спирали?



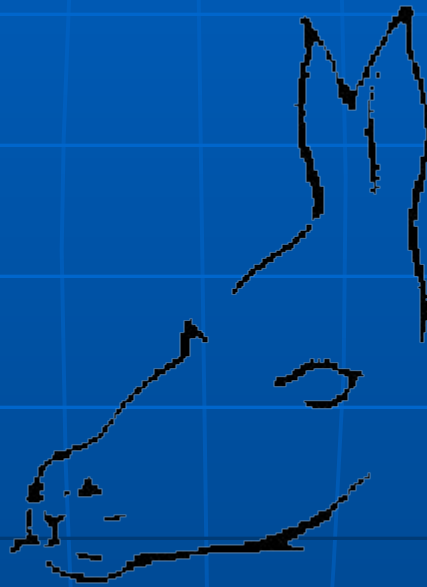
Круги находятся на одной прямой.



Красные линии - прямые, хотя и кажутся
ИЗОГНУТЫМИ.



Тюлень или кролик?



Прямые, на самом деле, параллельны.
Иллюзия Геринга (иллюзия веера)



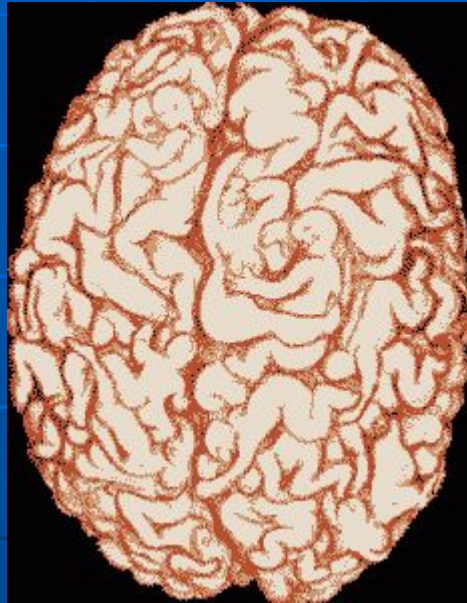
Американский индеец или эскимос?



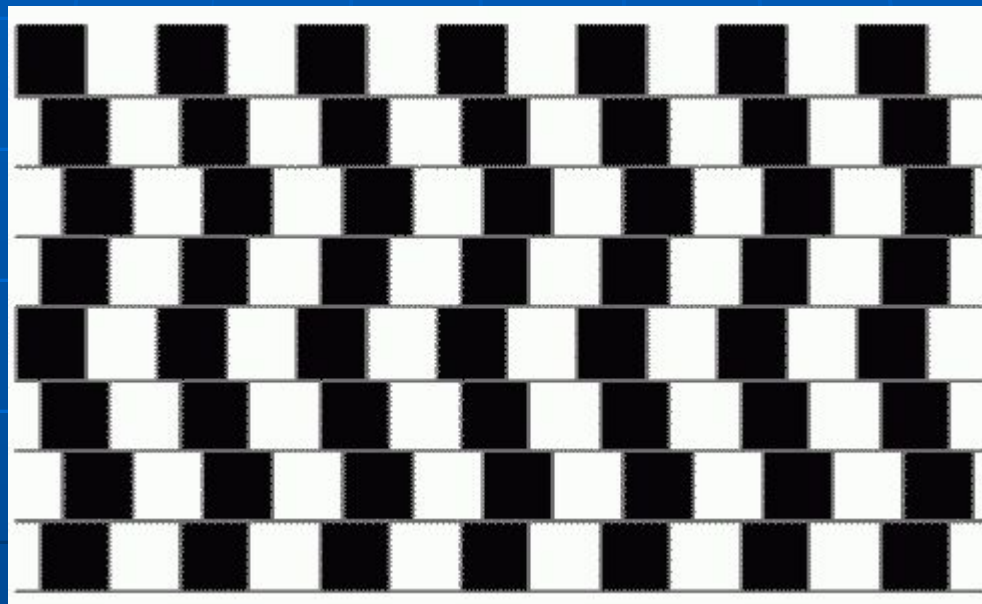
Найдите здесь 5 лиц.

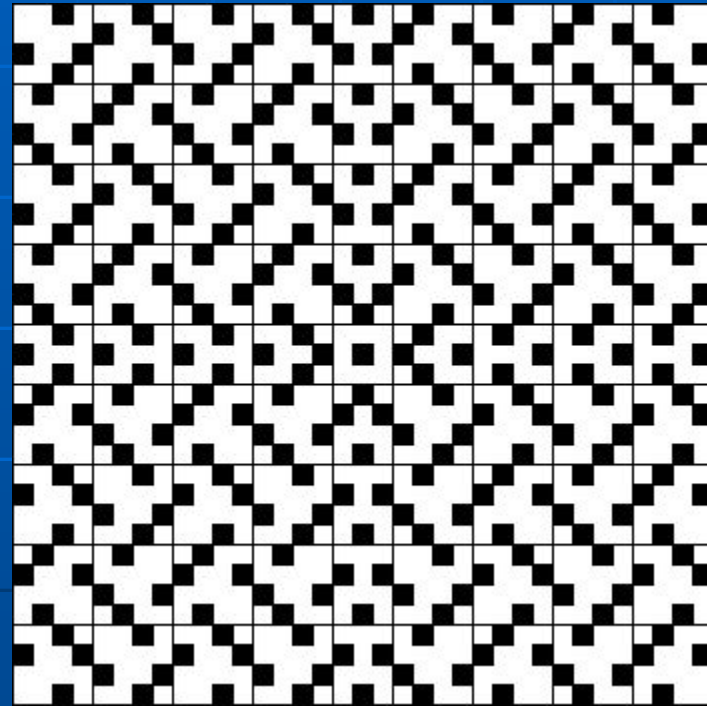


Мозг мужчины



Параллельны ли горизонтальные
линии?



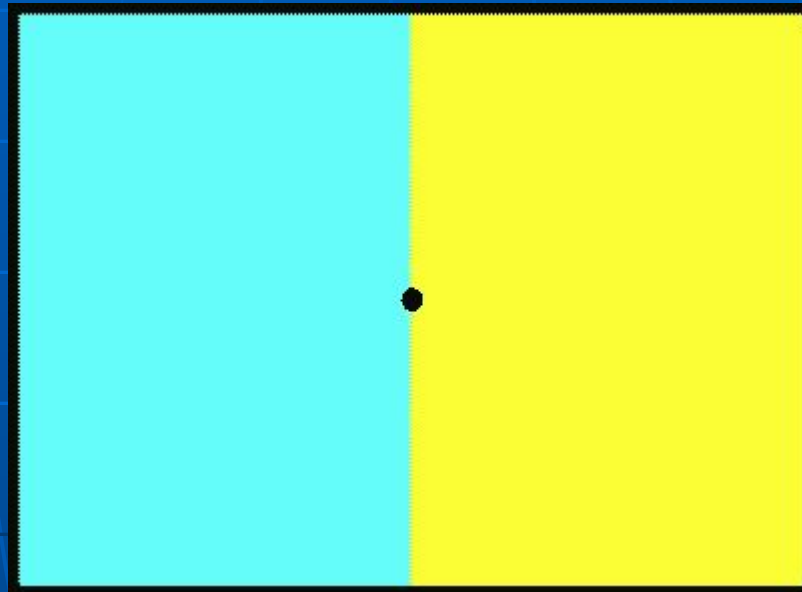


Кого здесь вы видите?

Молодую девушку или грустную старуху?



Смотрите не отрываясь 30 секунд на точку в центре.



Теперь переведите взгляд на эту
фотографию.



- Вы не увидите разницы в цвете между правой и левой половинами фотографии.

Классический пример соотношения фигуры и фона.

Можно увидеть как вазу, так и два лица.



Что Вы здесь видите? Женское лицо или мужчину,
играющего на саксофоне?



- Все эти особенности геометрических иллюзий объясняются тем, что наше геометрическое восприятие не состоит из изолированных элементов, а имеет все черты целостного, структурно организованного восприятия.

Слуховое восприятие

- Коренным образом отличается как от осязательного, так и от зрительного восприятия.
- Если зрительное и осязательное восприятие отражает мир предметов, расположенных в пространстве, то слуховое восприятие имеет дело с последовательностью раздражений, протекающих во времени.

Восприятие времени

- Имеет различные аспекты и осуществляется на разных уровнях.
- Наиболее элементарными формами являются процессы восприятия длительности последовательности, в основе которых лежат элементарные ритмические явления, которые известны как биологические часы.

- Сложные формы восприятия времени, опираются на вырабатываемые человеком «эталонные» оценки времени (секунды, минуты и др.)