



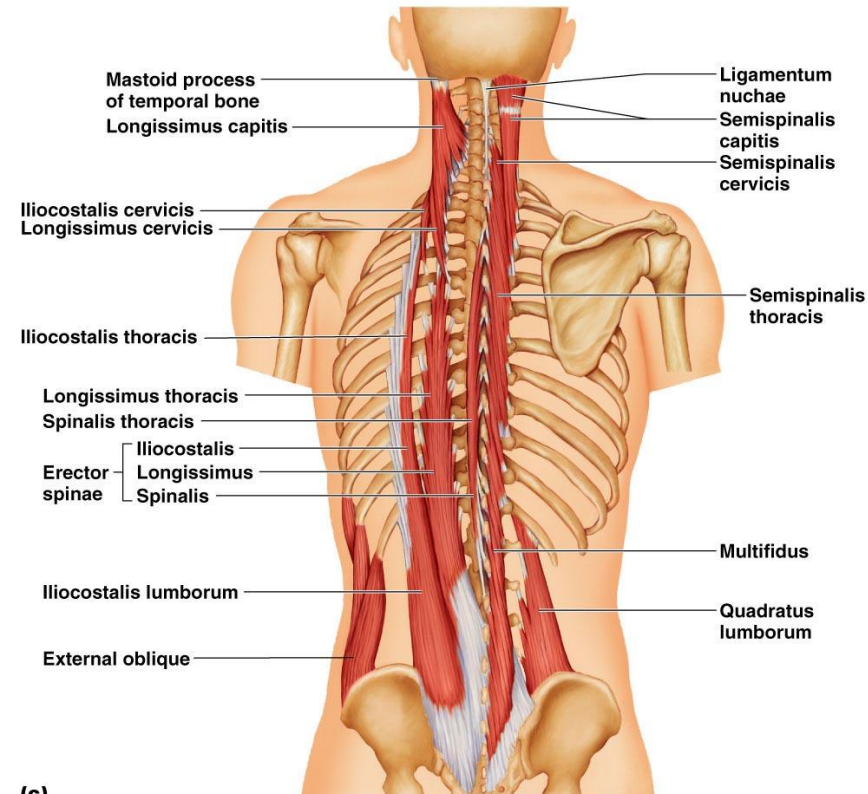
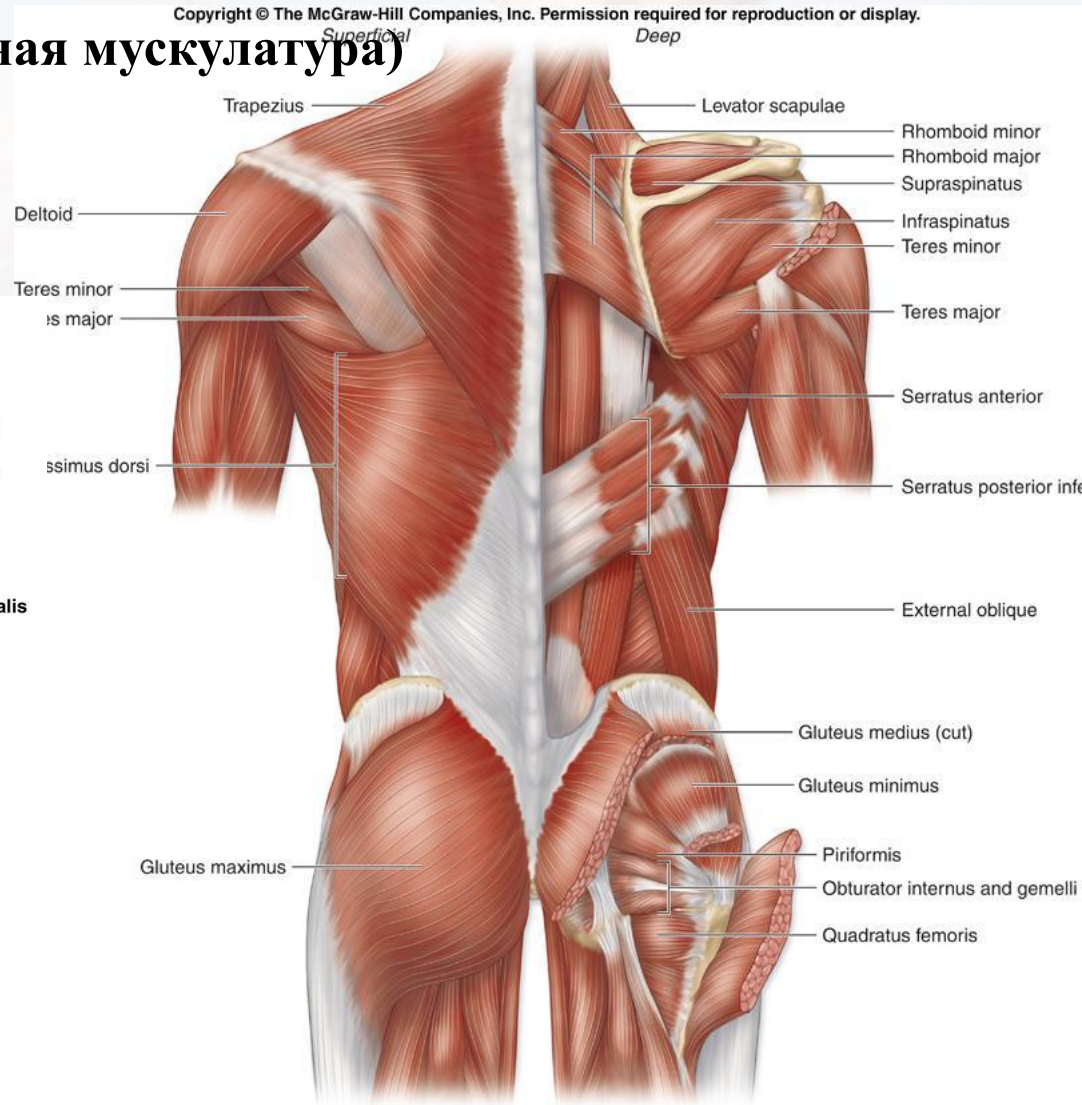
## Занятие 3. Мышцы, фасции, топография спины и живота.

# Мышцы спины.

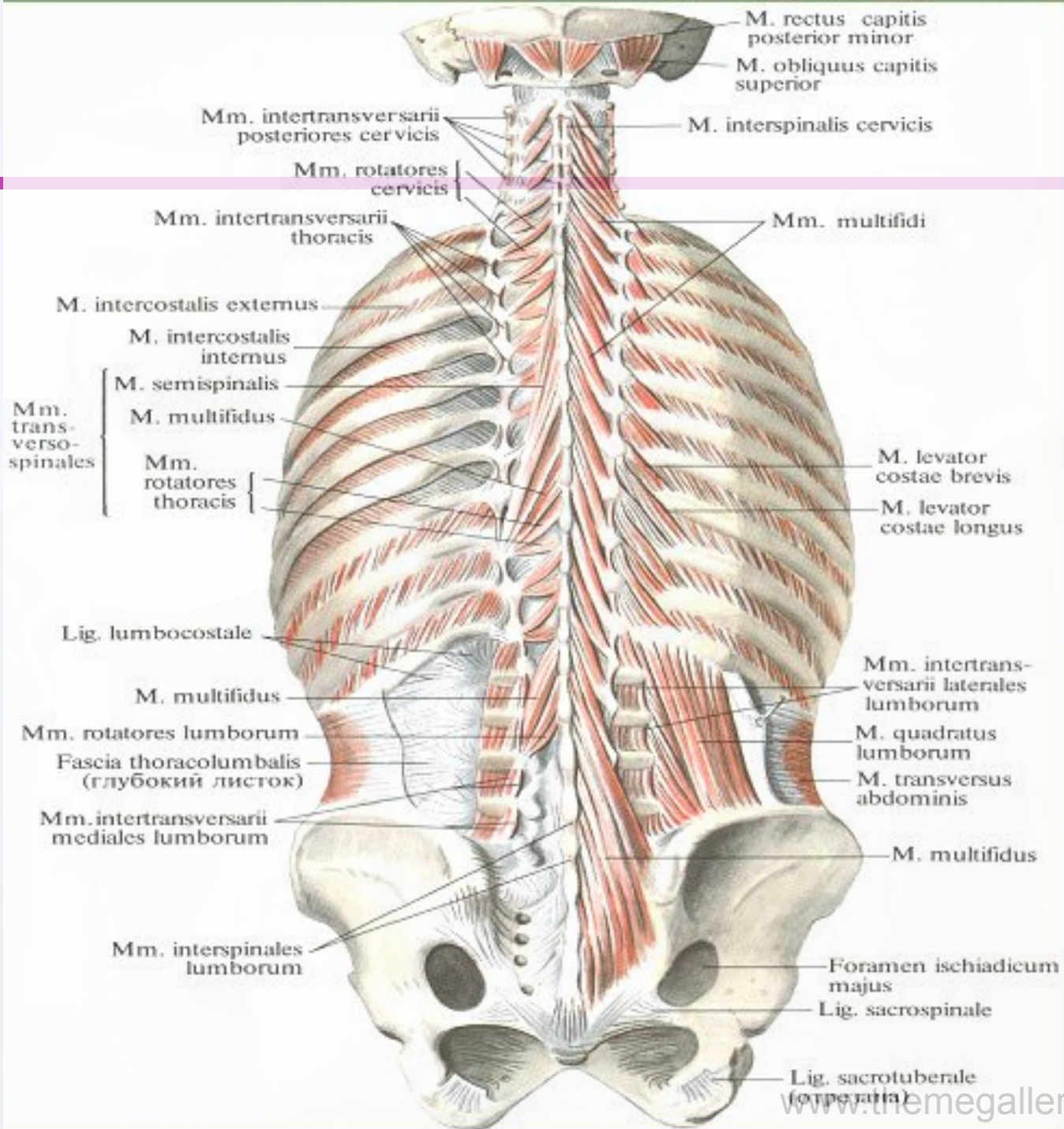
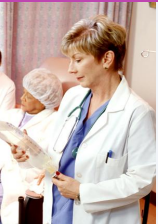
## Поверхностная группа (трункопетальная мускулатура)

## Глубокая группа (аутохтонная мускулатура)

- Латеральный тракт
- Медиальный тракт



Posterior view



# Фасции спины.

## *Fascia superficialis dorsi*

(поверхностные мышцы спины).

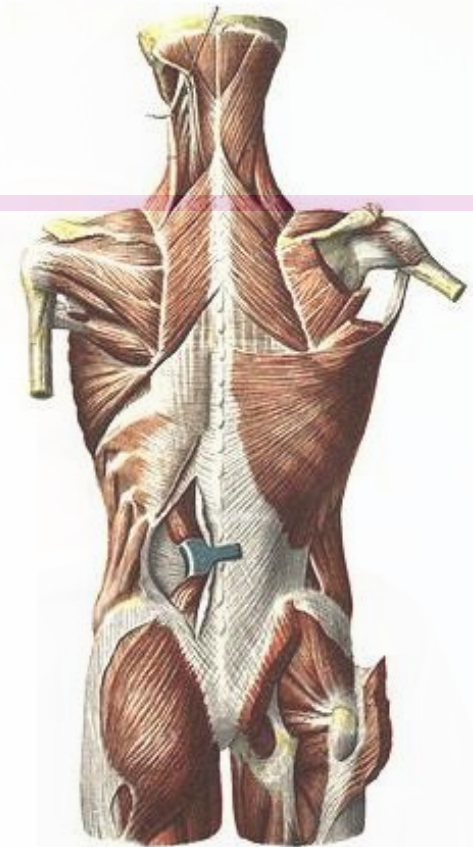
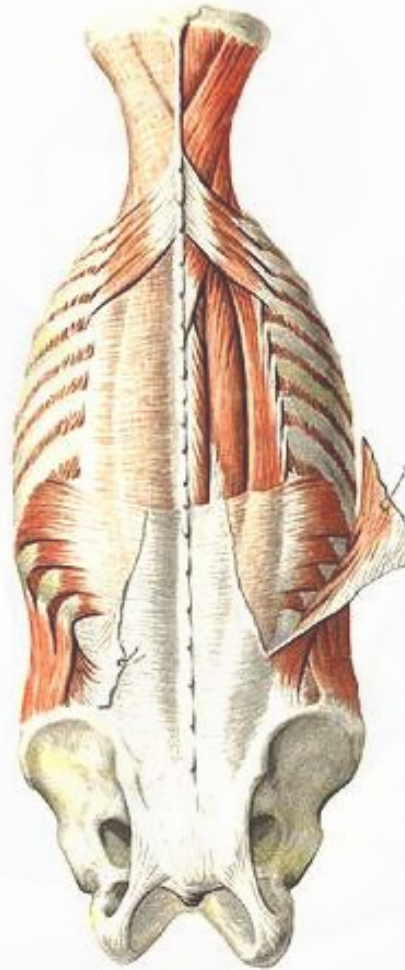
- *Fascia nuchae*. В задней области шеи между поверхностным и глубоким слоями мышц.

## *Fascia thoracolumbalis*

(глубокие мышцы спины).

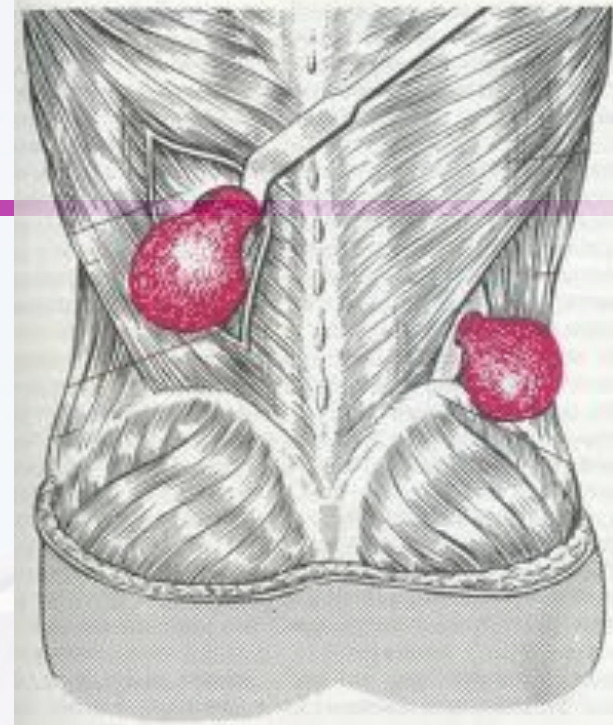
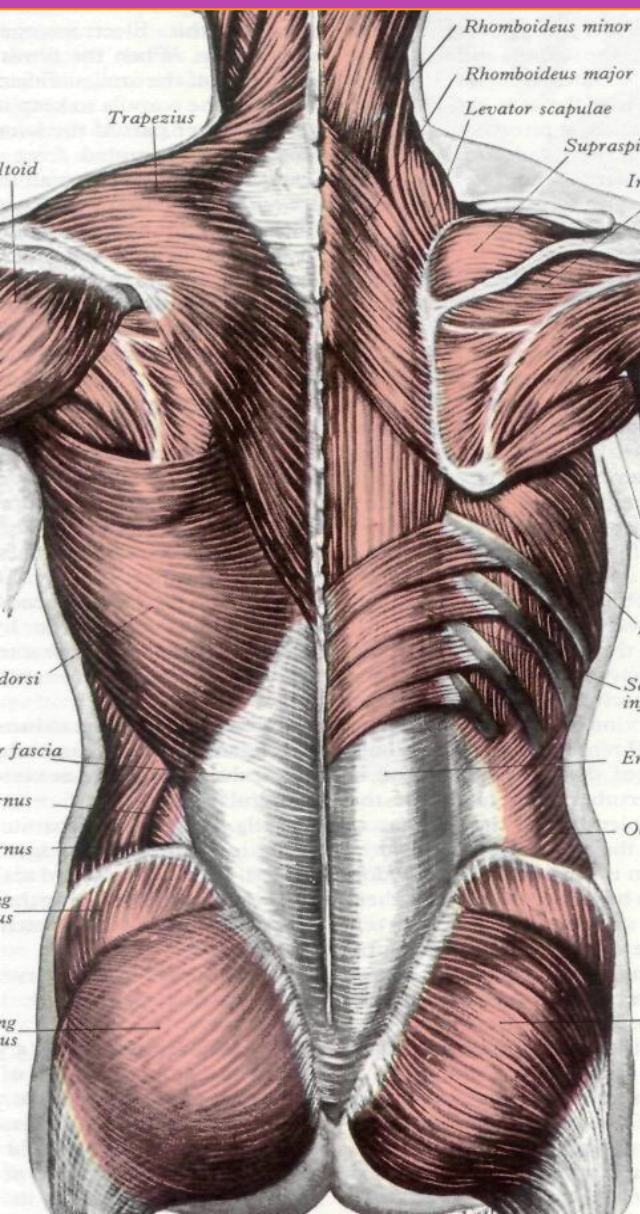
- *Lamina superficialis*

- *Lamina profunda* (между квадратной мышцей поясницы, *m. quadratus lumborum*, и *m. erector trunci*).





# Топография спины.



- 1) **Spatium tendineum lumbale (Ромб Грюнфельда-Лесгафта)**
- 2) **Trigonum lumbale (Петитов треугольник)**

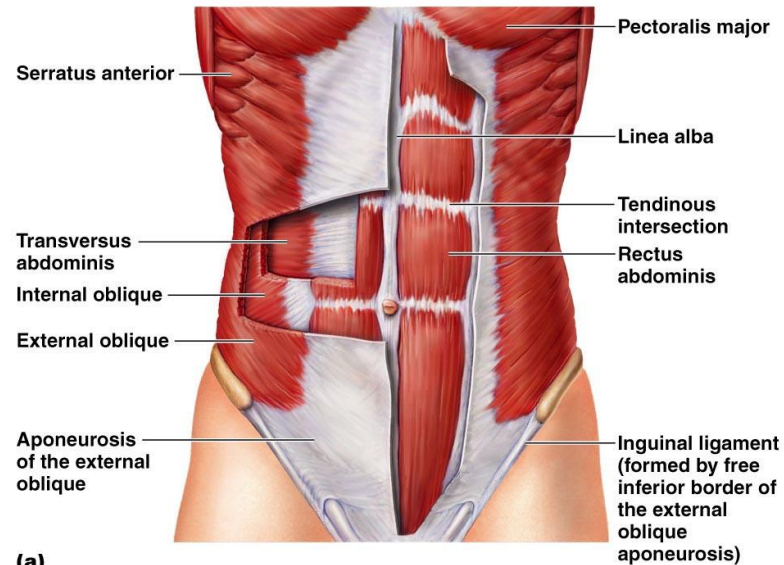
**+ границы и образование грыж - смотри лекцию №6**

# Мышцы живота

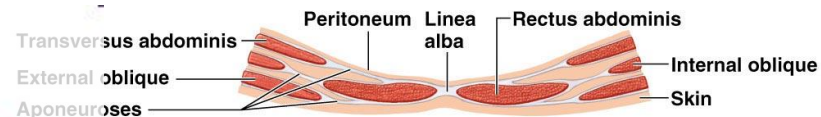
Передняя группа

Боковая группа

Задняя группа

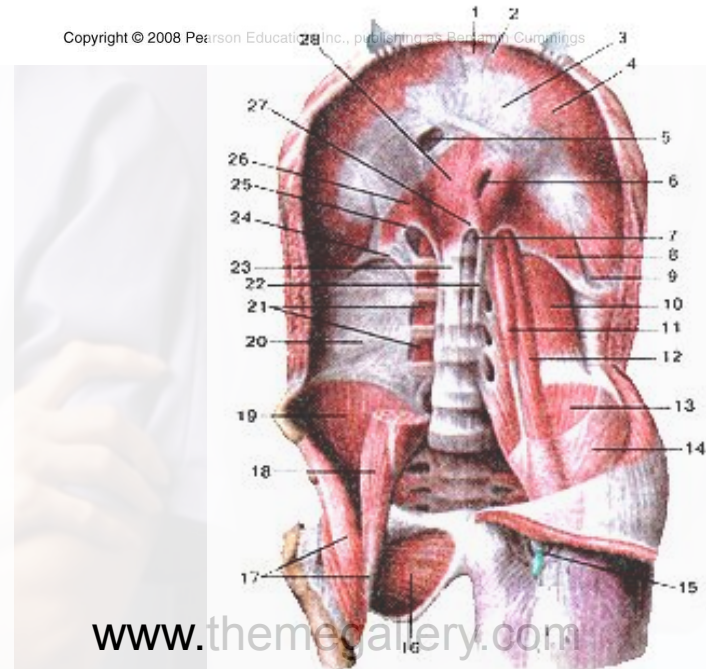
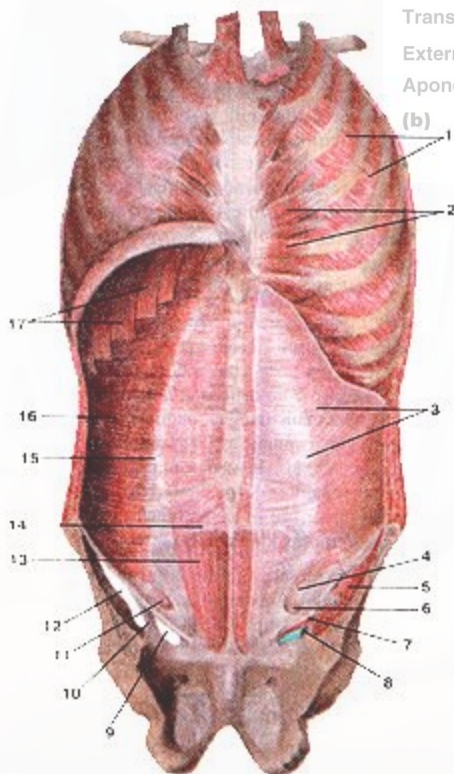
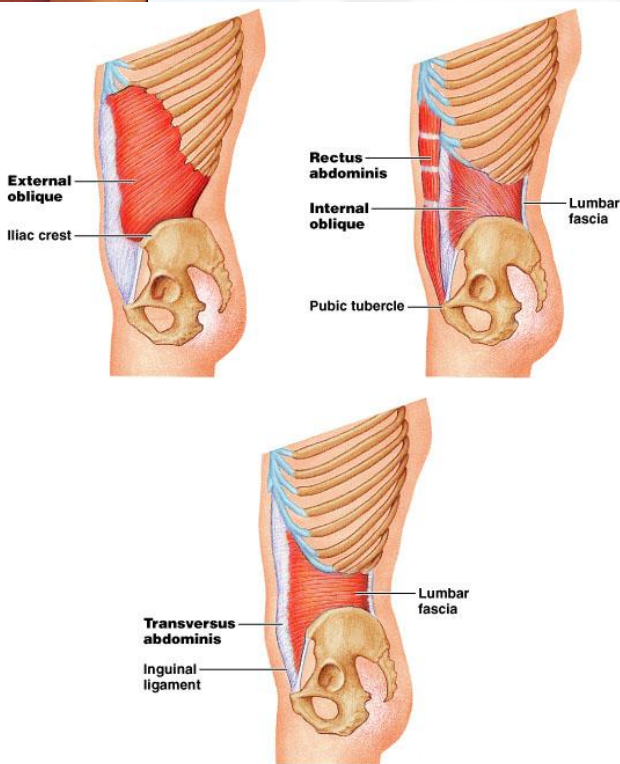


(a)



(b)

Copyright © 2008 Pearson Education, Inc., publishing as Benjamin Cummings



# Фасции живота

## 1. *Fascia abdominalis superficialis*

состоит из 2 листков -  
поверхностного и глубокого.

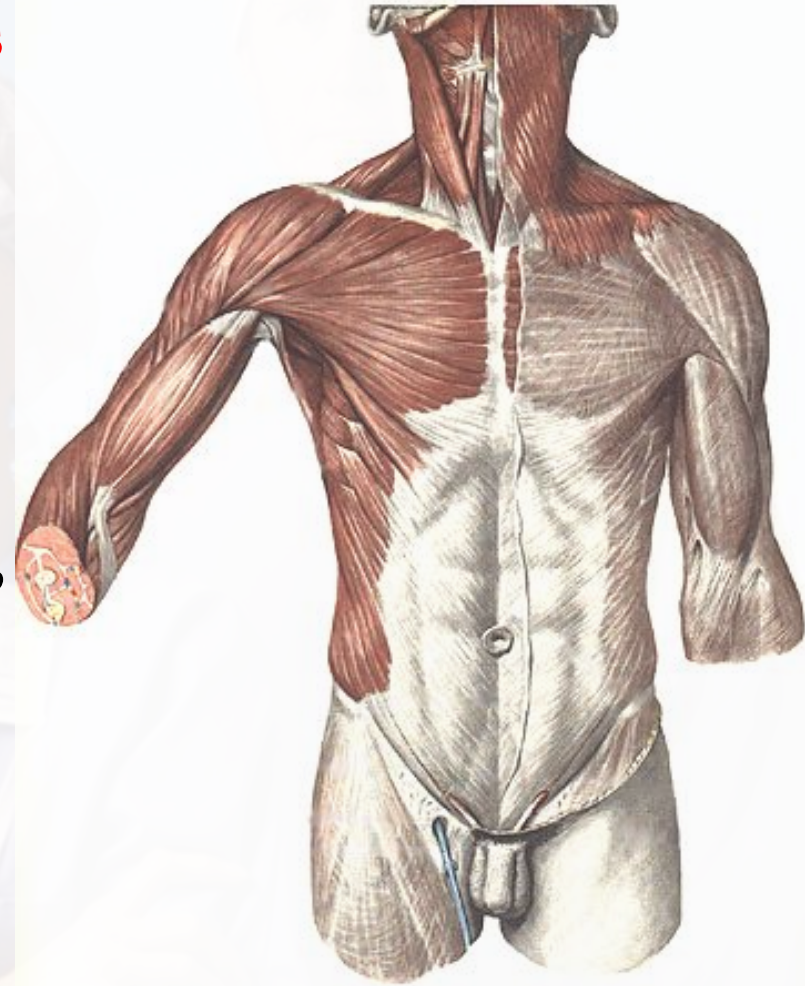
**Поверхностный** - переходит на  
бедро.

**Глубокий (lamina Thompsoni)**

срастается с паховой связкой,  
поэтому паховые грыжи не  
опускаются ниже ее.

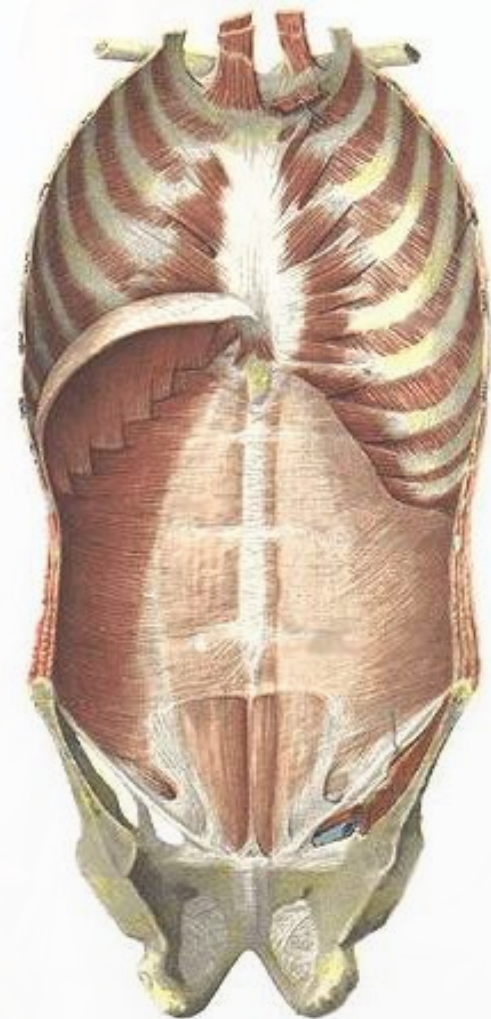
## 2. *Fascia abdominalis propria*

прочно срастается с  
**апоневрозом** наружной косой  
мышцы живота.



# Фасции живота

3. **Fascia endoabdominalis** – выстилает внутреннюю поверхность брюшной полости (**fascia transversalis** и т.д.)



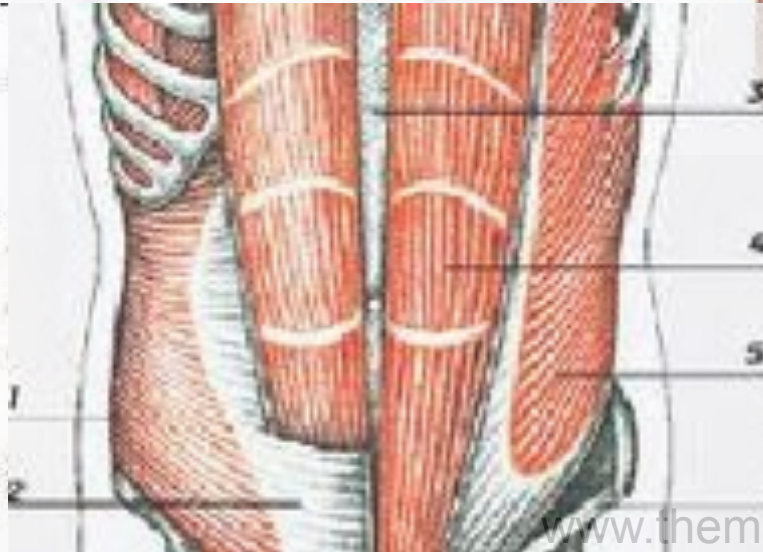
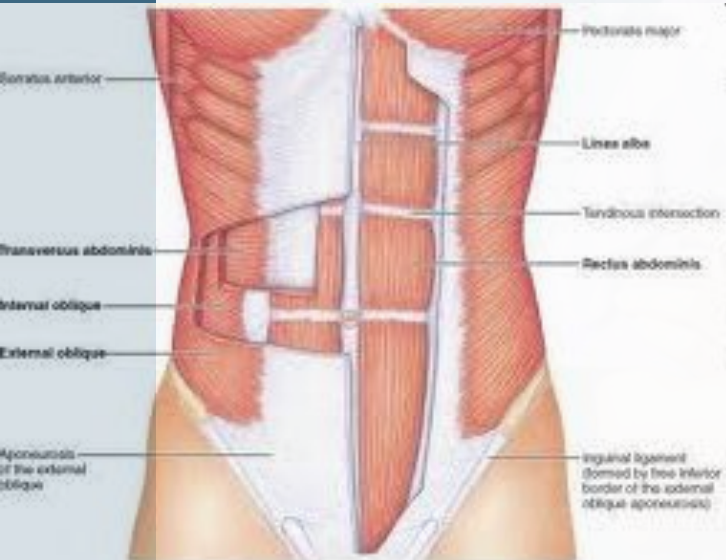


# Топография передней брюшной стенки

Смотри лекцию №6

## Вопросы по лекции

1. Белая и Спигелиева линии живота
2. Влагалище прямой мышцы живота
3. Грыжи белой линии живота, паховые грыжи, пупочная грыжа.



# Паховый канал

**Ограничен:**

**Спереди:**

Апоневроз *m. obliquus externus abdominis*

**Снизу:**

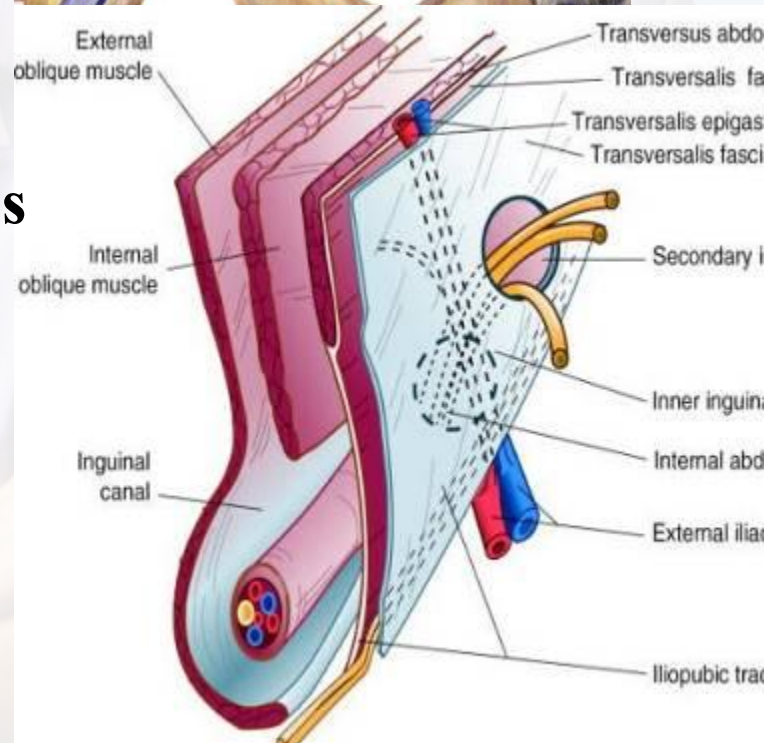
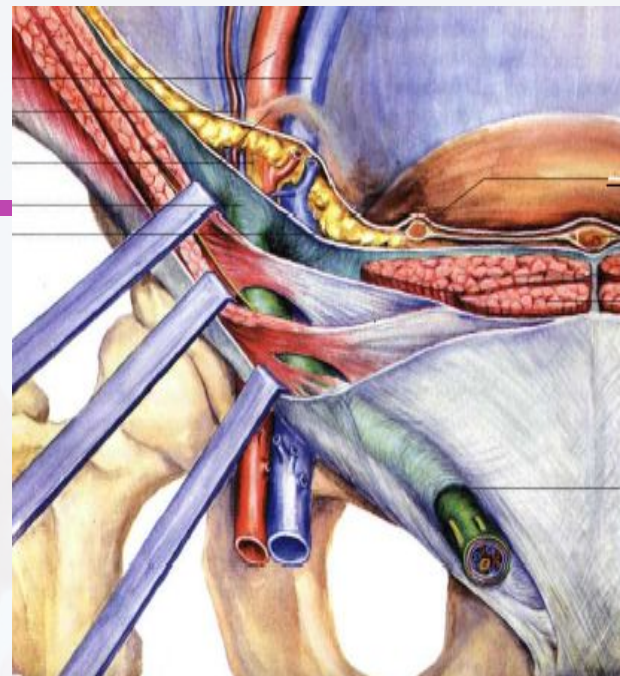
*lig. inguinalis* (Пупартова)

**Сверху:**

Свободные края *m. obliquus internus abdominis* и *m. transversus abdominis*

**Сзади:**

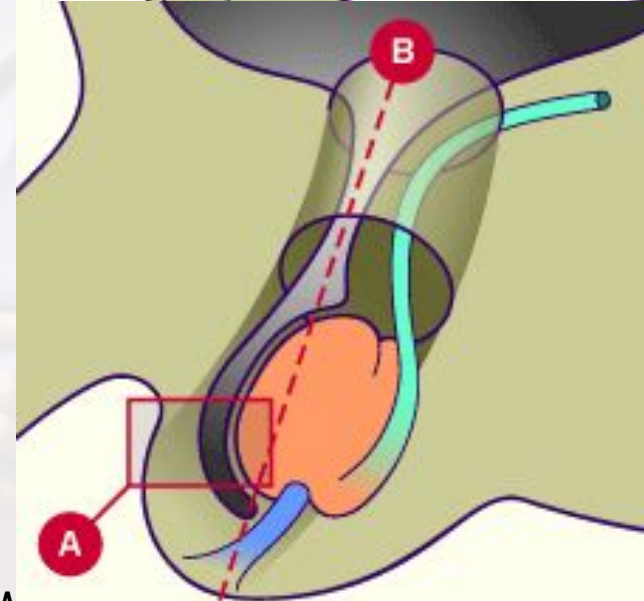
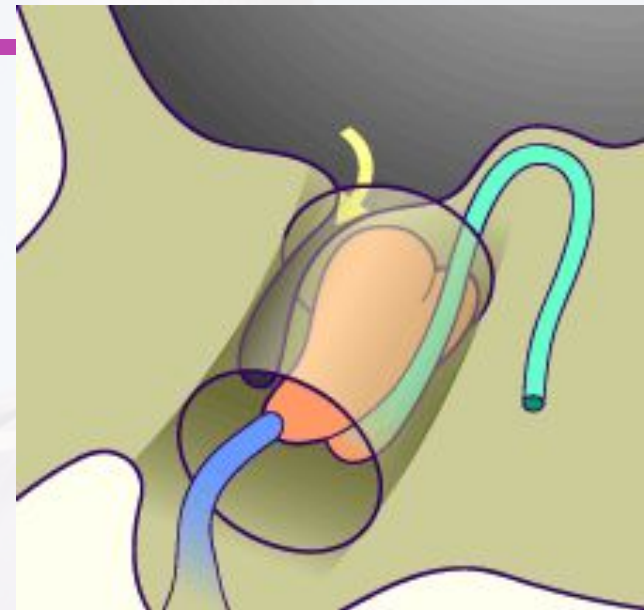
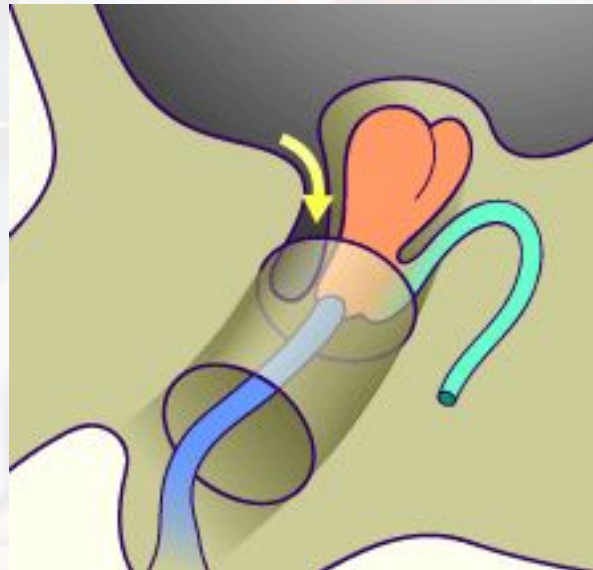
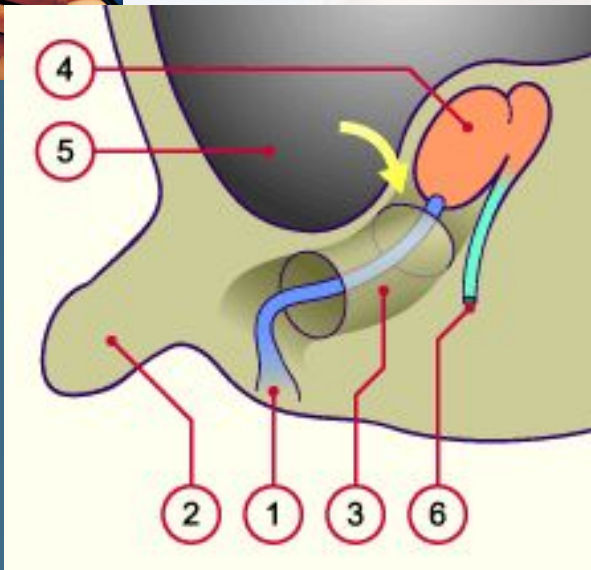
*Fascia transversalis*



# Паховый канал

Формирование пахового канала

1. Gubernaculum testis
2. Processus vaginalis
3. Densensus testis



# Слабые места передней брюшной стенки

**1. Fossa supravvesicalis**

**2. Fossa inguinalis medialis**

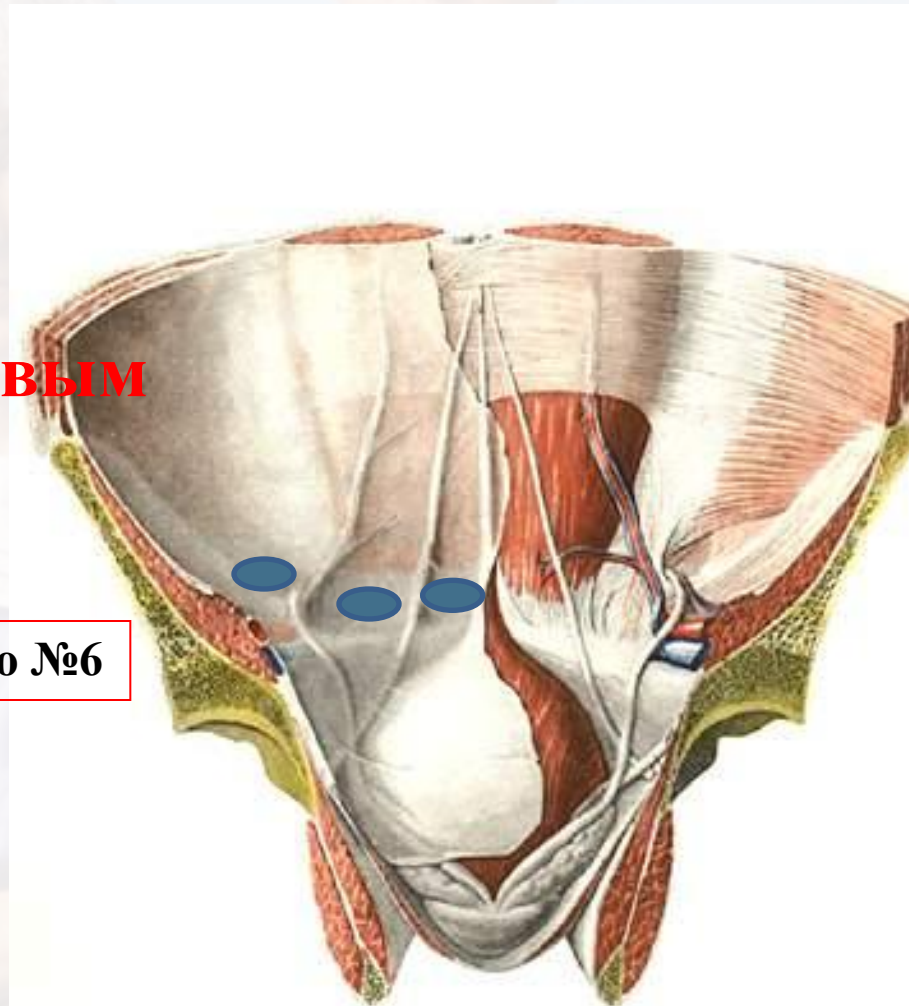
Выходят прямые паховые грыжи

**3. Fossa inguinalis lateralis**

Выходят косые паховые грыжи

**Является глубоким паховым  
КОЛЬЦОМ**

+ образование грыж - смотри лекцию №6



# Механизм движения в позвоночном столбе

## Сгибание:

Сокращение с двух сторон:

m. sternocleidomastoideus

m. scaleni

m. longus colli

m. rectus abdominis

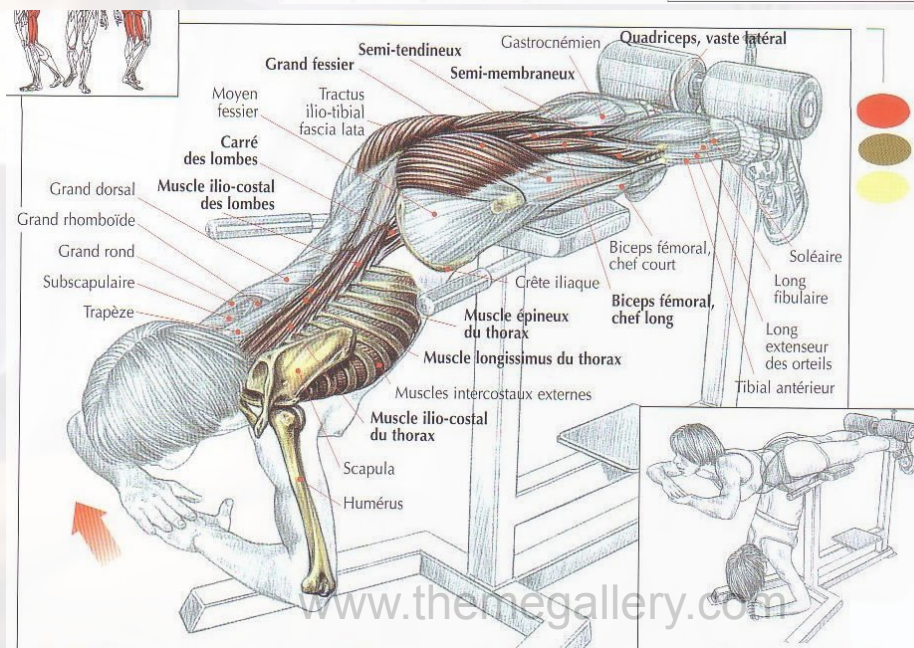
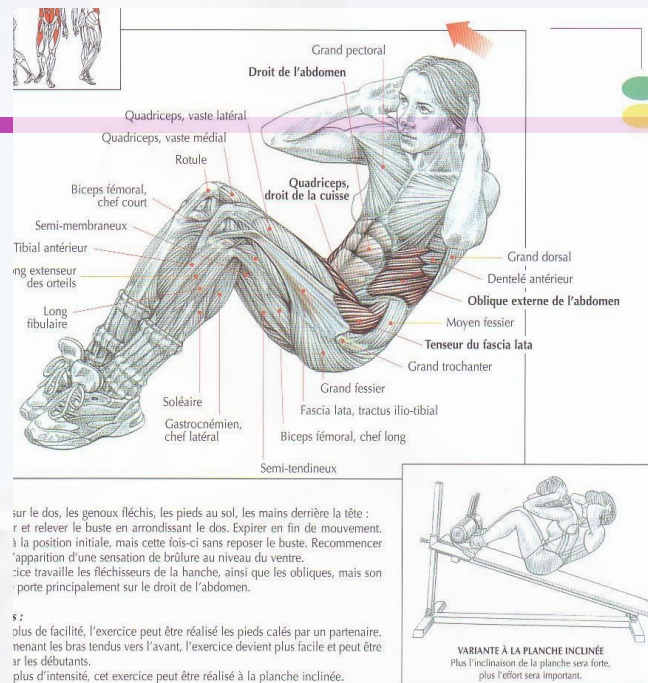
m. obliquus abdominis ext. et int.

m. psoas major

## Разгибание:

Сокращение с двух сторон:

Латеральный и медиальный тракты



# Механизм движения в позвоночном столбе

## Отведение и приведение

(наклоны тела влево и вправо):

Сокращение с одной стороны тех же мышц:

+ m. levator costarum

m. intertransversarius

m. quadratus lumborum

## Повороты тела (rotatio):

Сокращение с одной стороны:

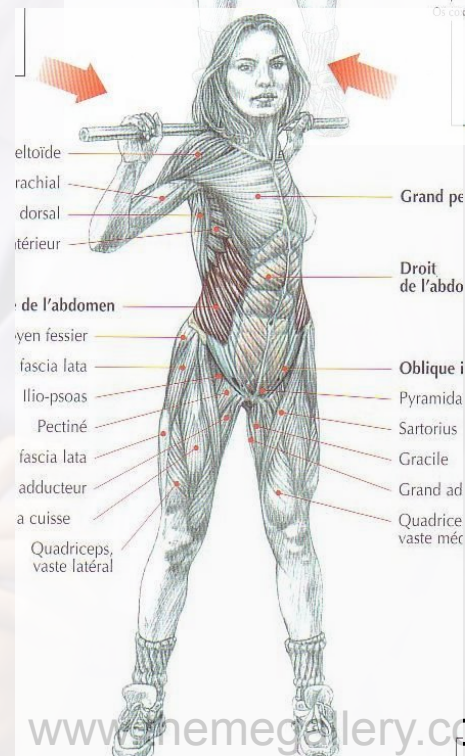
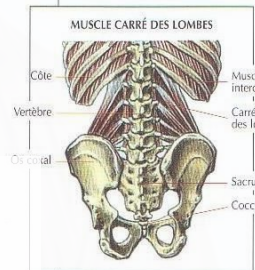
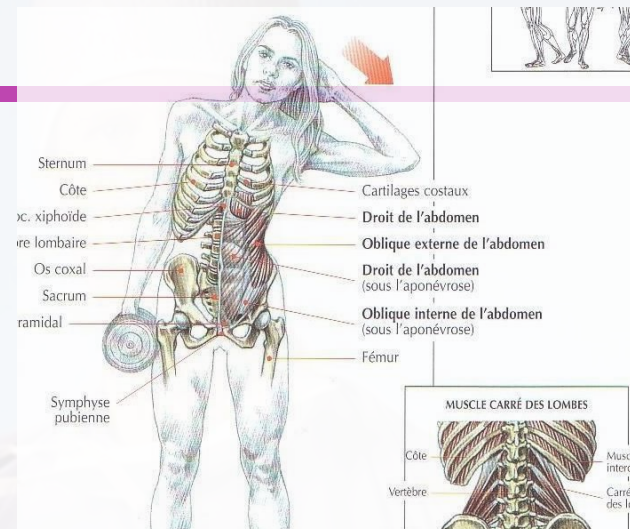
m. longus colli

mm. rotatores

mm. multifidi

m. obliquus abdominis int. (на стороне, куда поворот)

m. obliquus abdominis ext. (на другой стороне)





*Спасибо за внимание!!!*