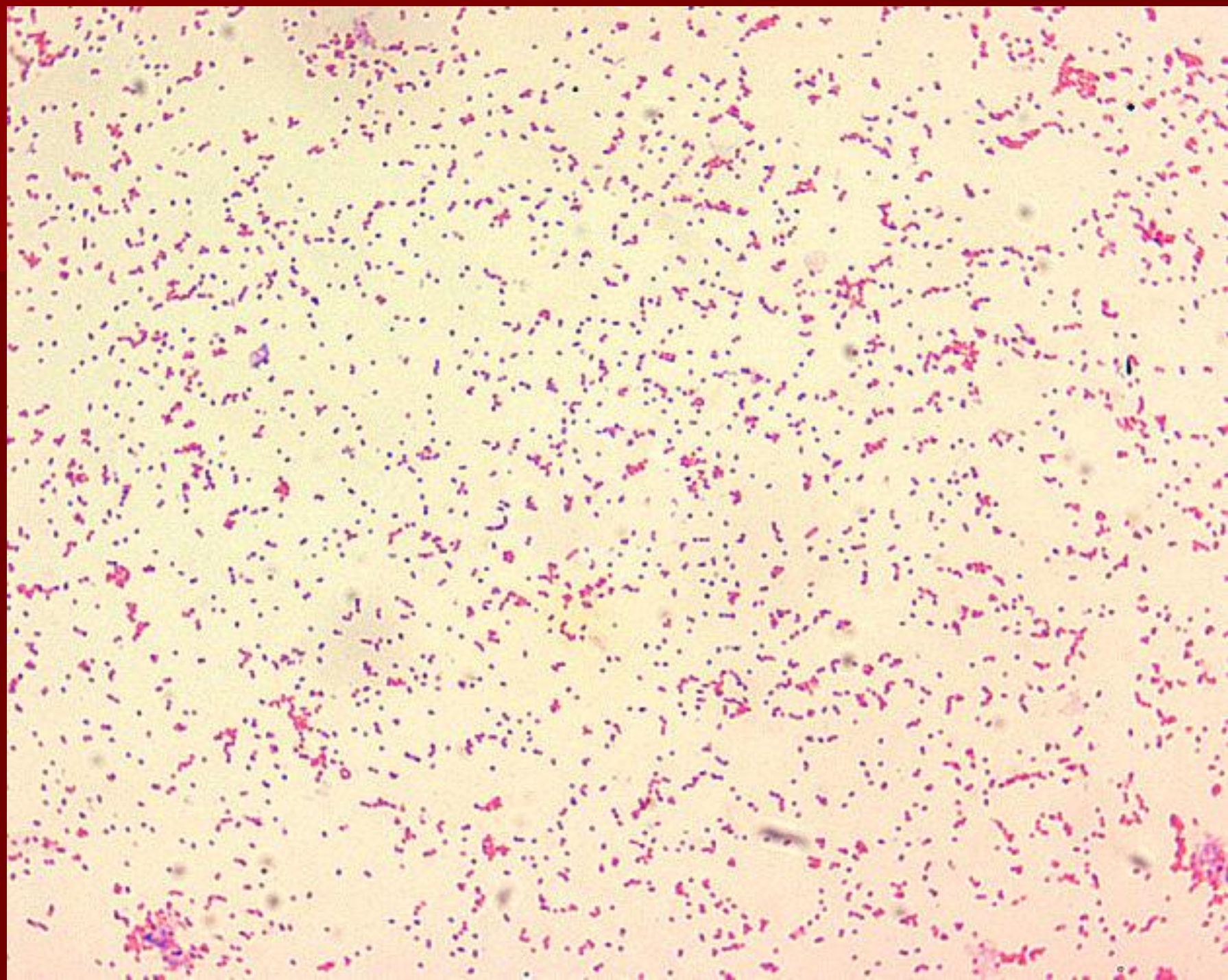
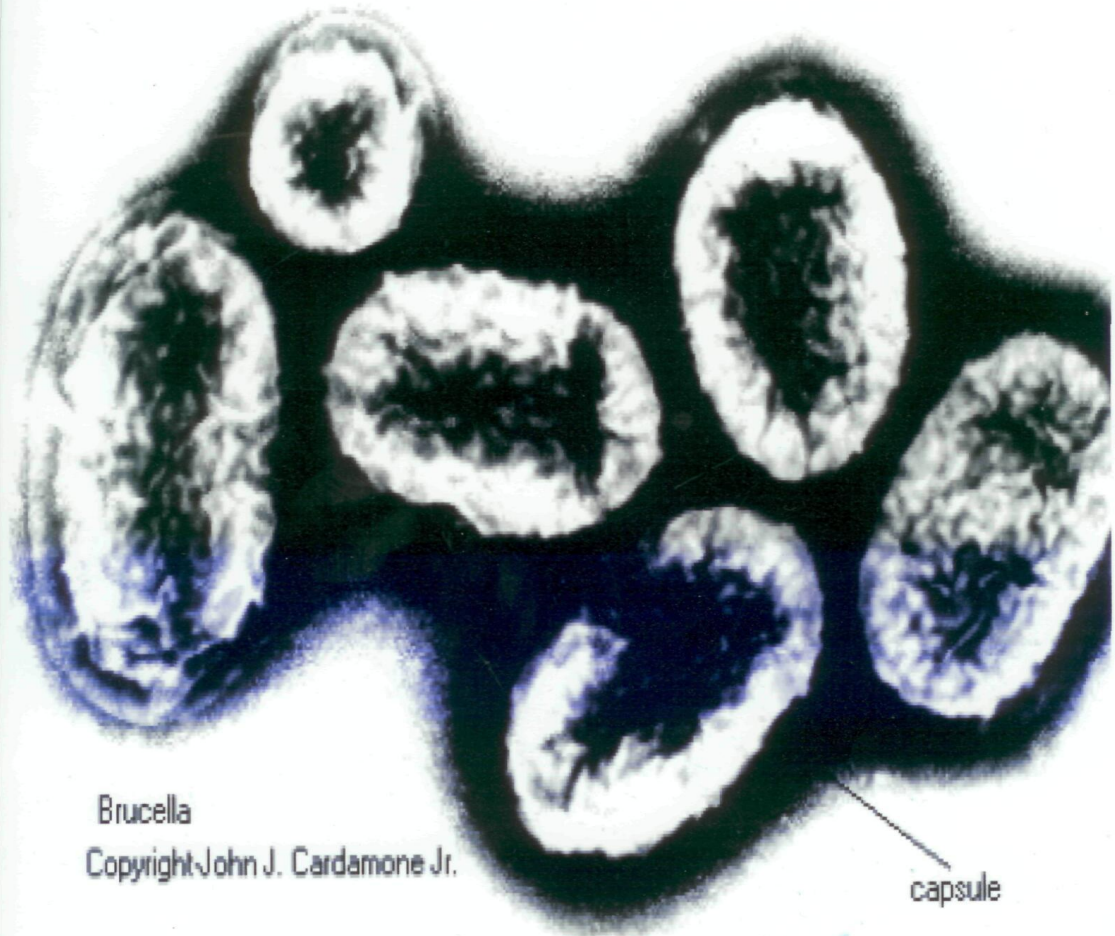


Бруцеллы

Классификация бруцелл

- Род **Brucella**
- Виды
 - B. melitensis**
(3 биовара)
 - B. abortus**
(9 биоваров)
 - B. suis**
(4 биовара)
 - B. rangiferi**
 - B. canis**
 - B. ovis**
 - B. neotomae**

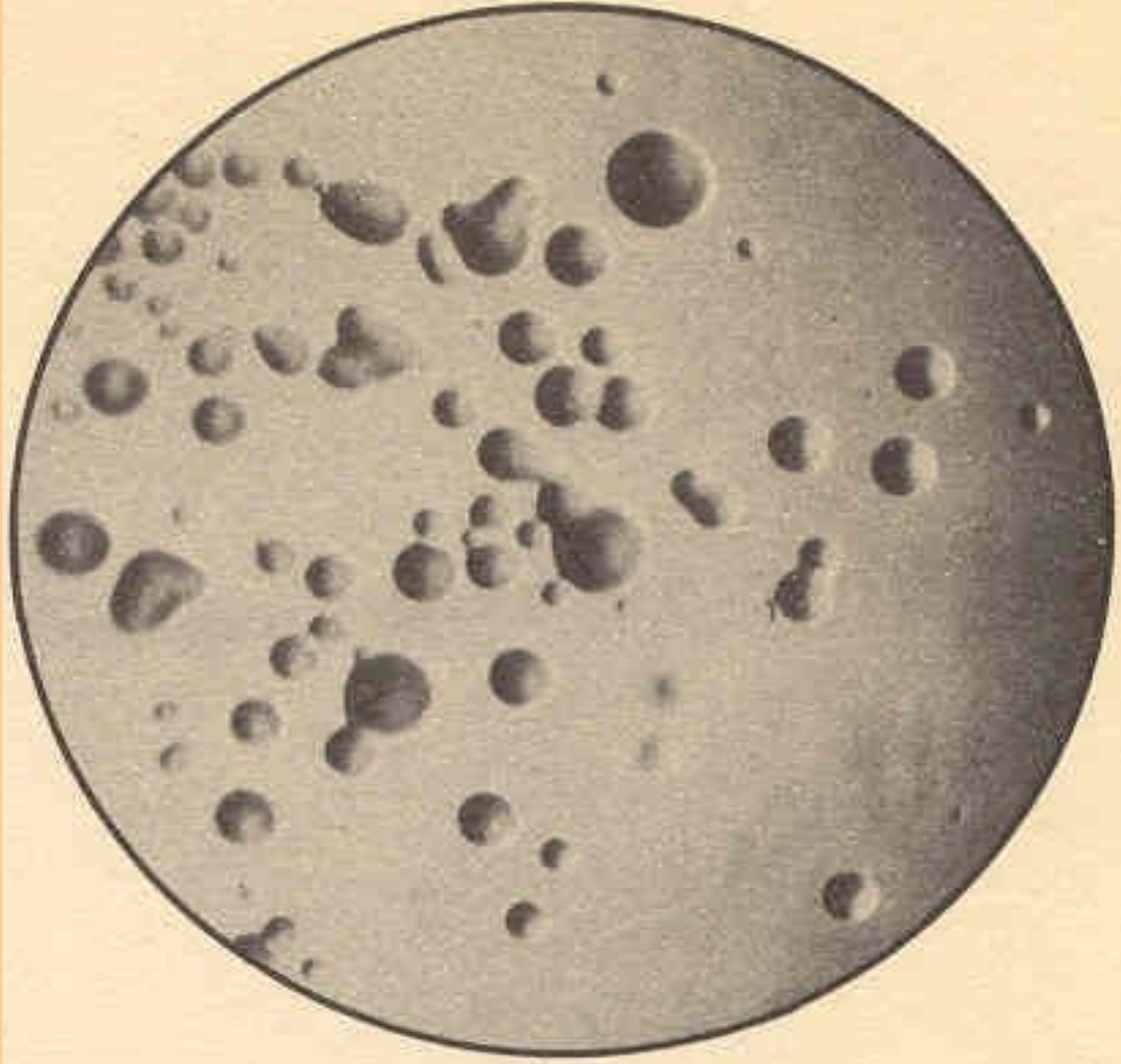




Brucella
Copyright John J. Cardamone Jr.

capsule





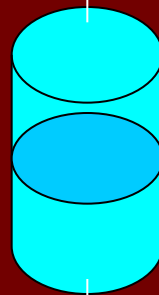
БРУЦЕЛЛЫ НА ПЕЧЕНОЧНОМ АГАРЕ

Лабораторная диагностика бруцеллёза

Бактериологический метод

Кровяной, печёночный
агар и др. - идентификация

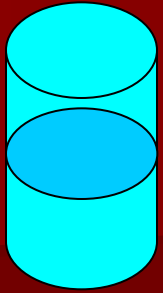
Кровь, моча,
испражнения,
пунктат
костного мозга



Молочные
продукты

Биологический метод

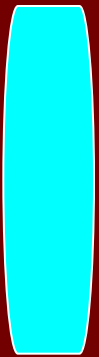
Заражение мышей, морских свинок —
сепсис - гибель



Сыворотка
крови



Серологический метод
Реакции аглютинации
Хеддльсона, Райта



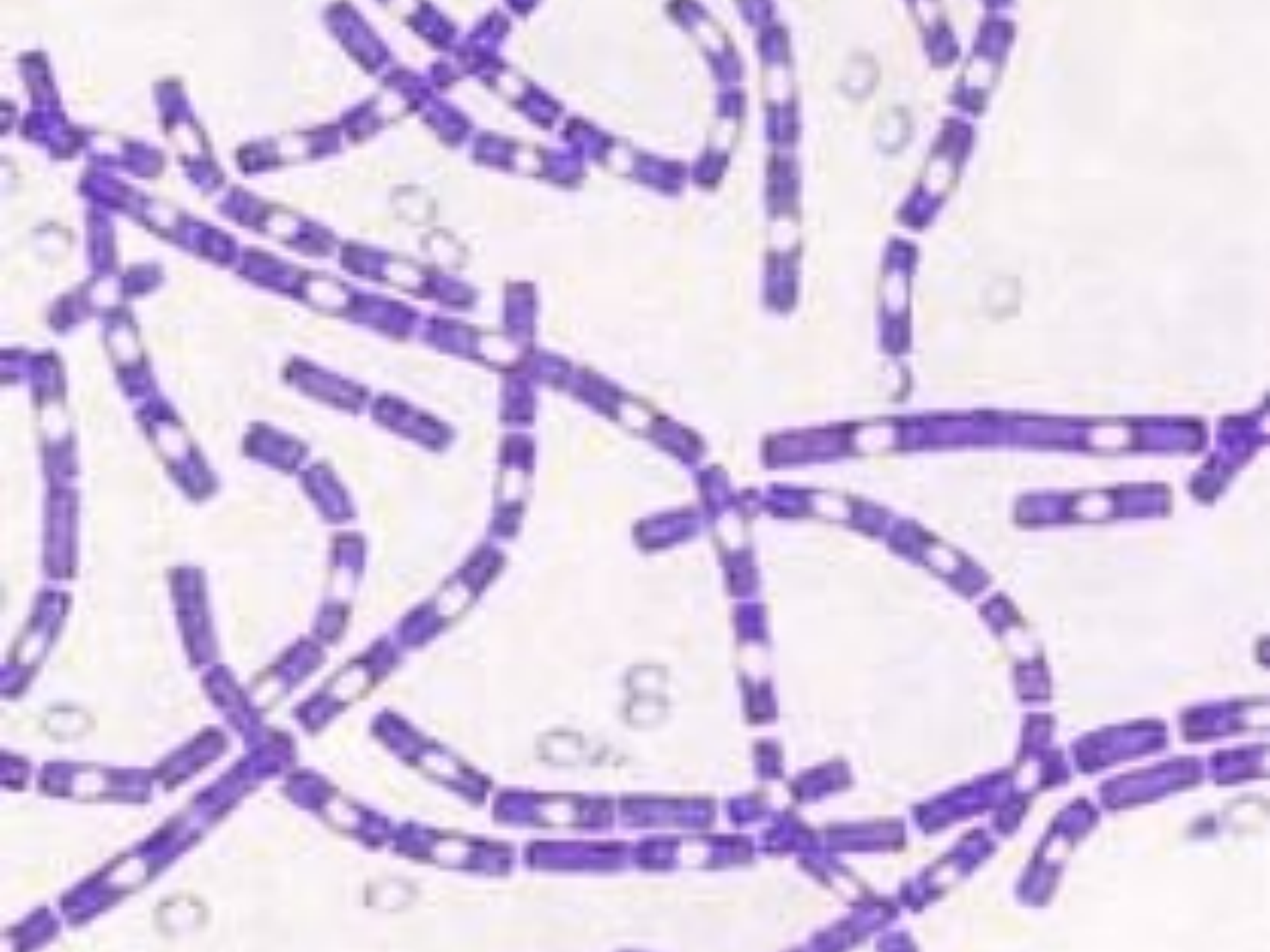
Аллергический метод
Проба Бюрне с
бруцеллином

Сибирская язва

Классификация

- Семейство **Bacillaceae**
- Род **Bacillus**
- Вид **B. anthracis**











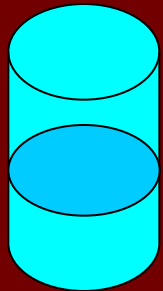




COVID-19
IN THE HOSPITAL

Лабораторная диагностика сибирской язвы

Бактериоскопический метод



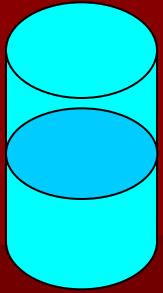
Сыворотка
крови

Биологический метод

Заражение мышей, морских свинок,
кроликов – гибель - микроскопия

Бактериологический метод

Питательный агар («львиная грива»)
Питательный бульон («комочек ваты»)
- идентификация



Сыворотка
крови



Выявление сибиреязвенного
антигена

Реакция Асколи



Аллергический метод

Проба с антраксином