

Морфология

Спирохет
Риккетсий
Хламидий
Микоплазм
Актиномицетов
Грибов

Спирохеты

Spirochetales



```
graph TD; Spirochetales --> Spirochetaceae; Spirochetales --> Leptospiraceae; Spirochetaceae --> Treponema; Spirochetaceae --> Borrelia; Leptospiraceae --> Leptospira;
```

A taxonomic tree diagram showing the classification of Spirochetales. The root is Spirochetales, which branches into Spirochetaceae and Leptospiraceae. Spirochetaceae further branches into Treponema and Borrelia. Leptospiraceae branches into Leptospira.

Spirochetaceae

Leptospiraceae

Treponema

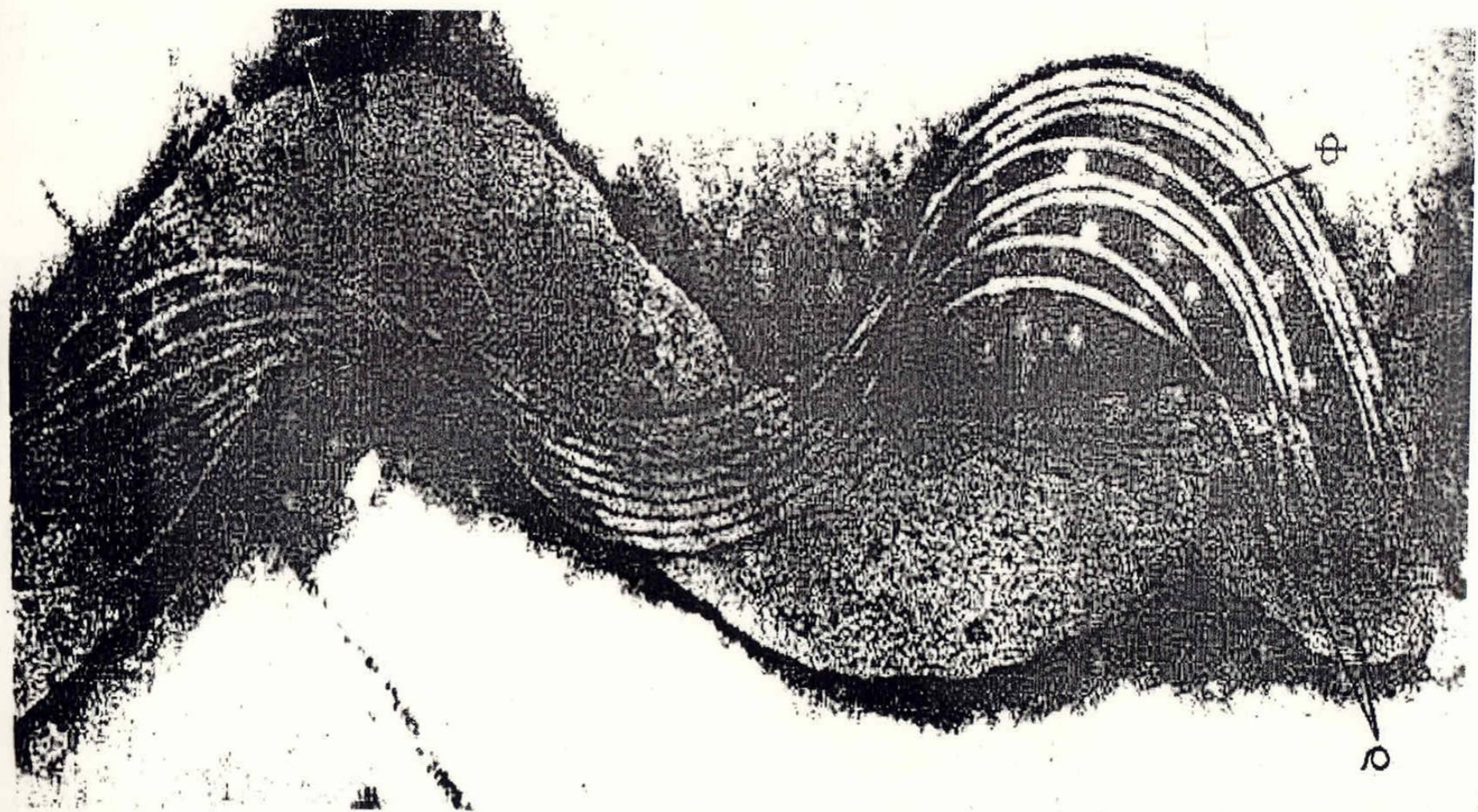
Borrelia

Leptospira

Трепонема

Виды:

- *T.pallidum*
- *T.pertenue*
- *T.carateum*
- *T.bejel*

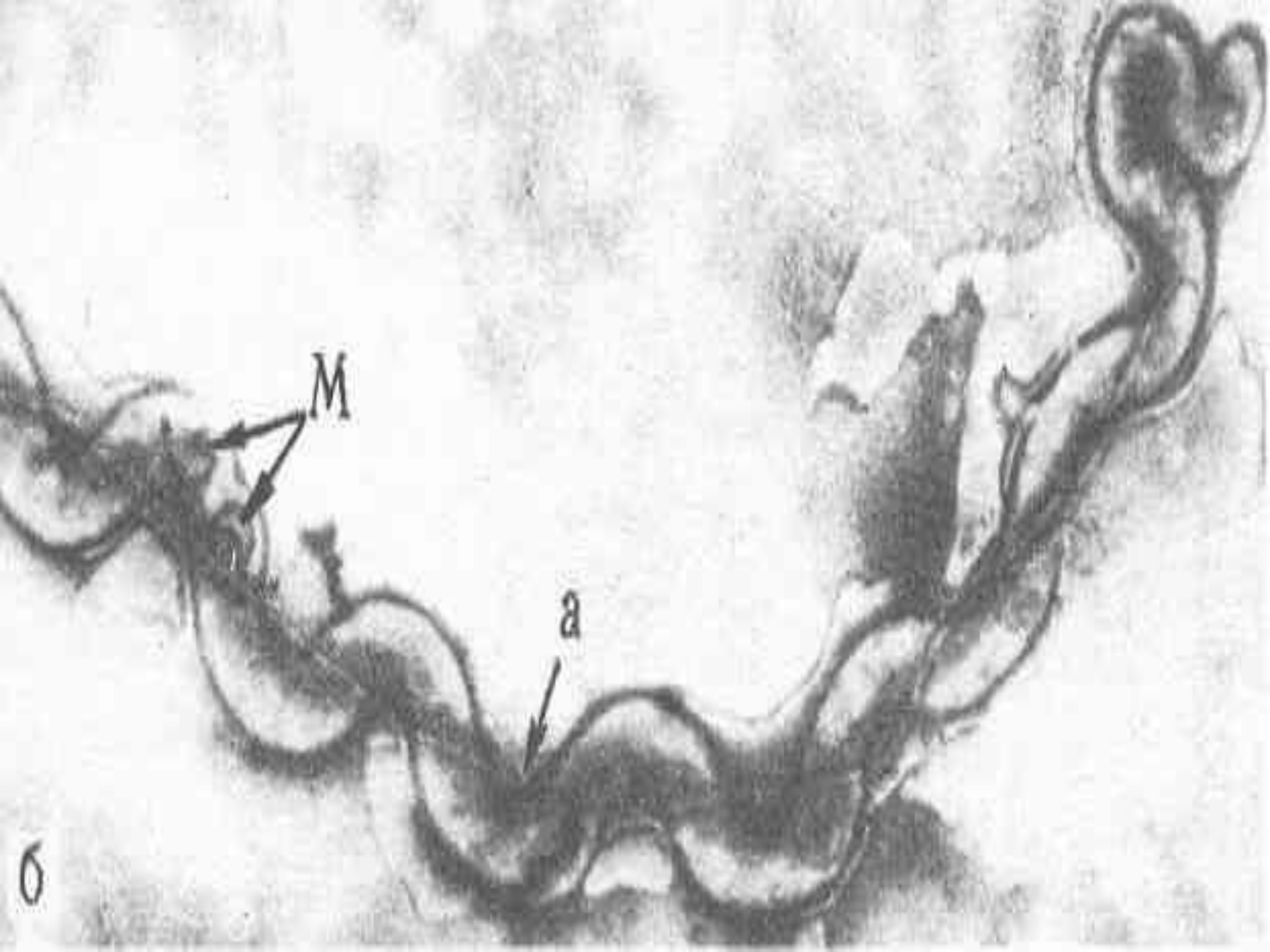


Leptospira

Вид: *L. interrogans*

Серотипы:

- *L. icterohaemorrhagiae*
- *L. canicola*
- *L. pomona*
- *L. grippityphosa*



M

a

6

Borrelia

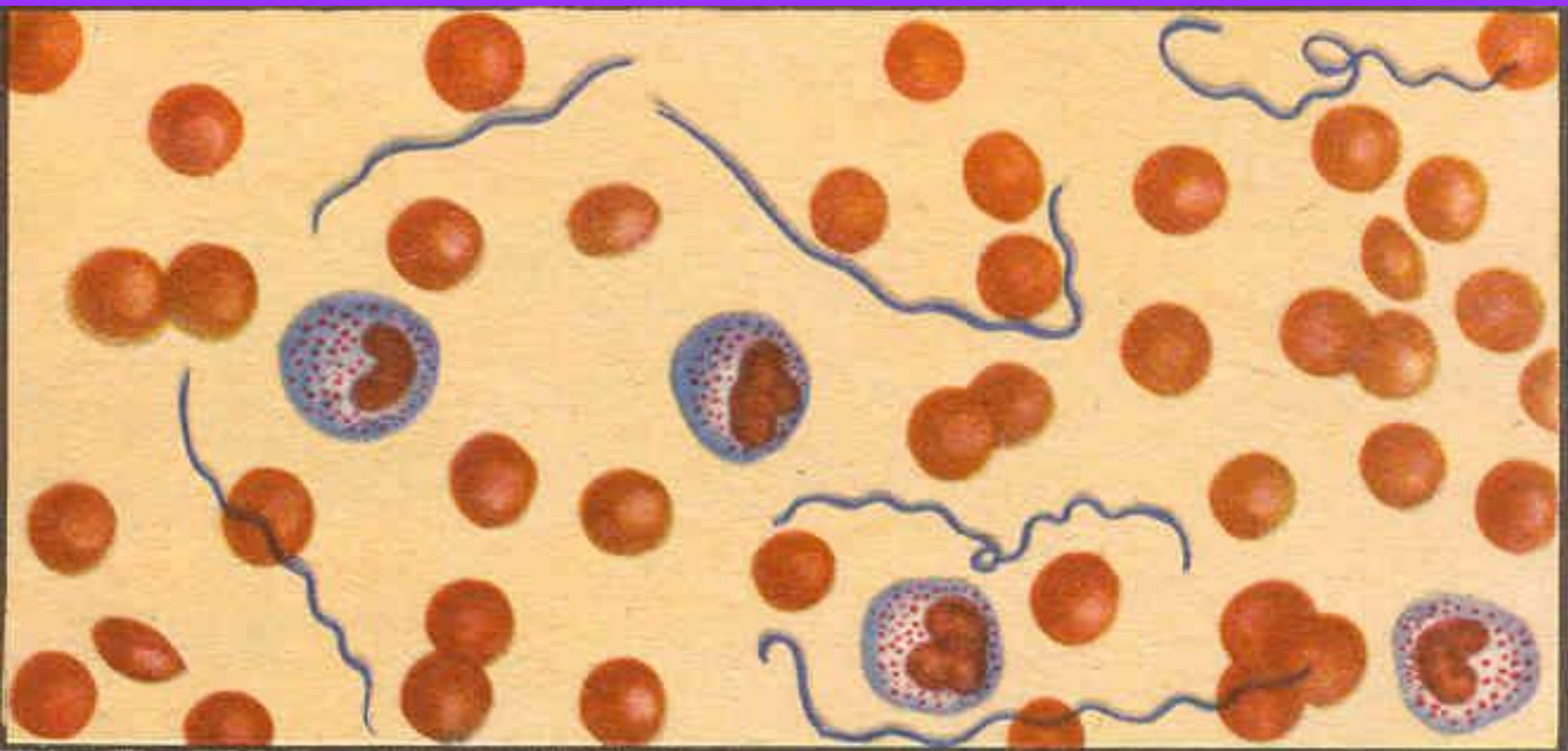
Виды:

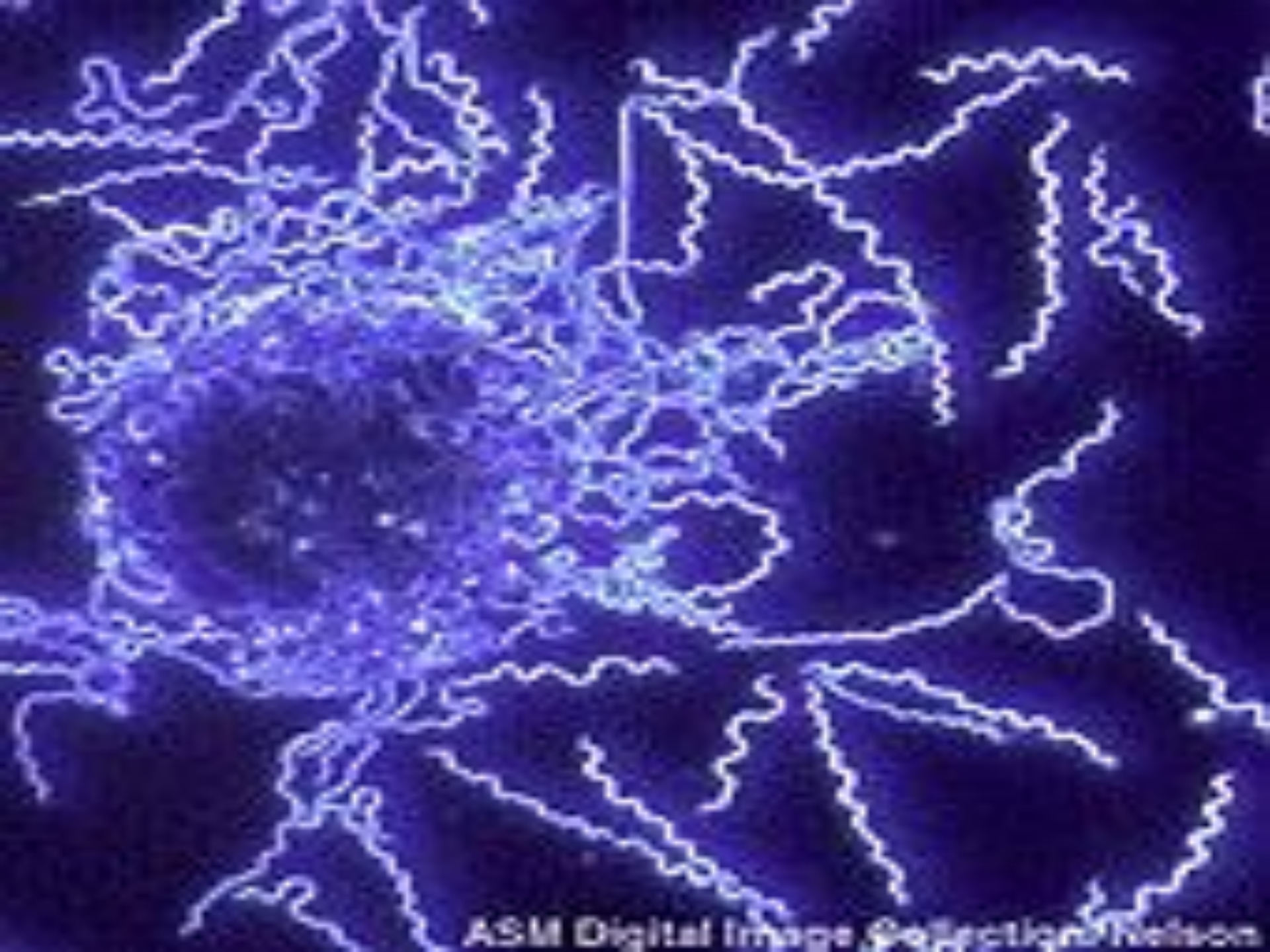
B. recurrentis

B. persica

B. caucasica

B. burgdorferi





Порядок Rickettsiales

Сем. Rickettsiaceae

Сем. Anaplasmataceae

Род

Rickettsia

Род

Orientia

Роды:

Wolbachia

Ehrlichia

Anaplasma

Neorickettsia

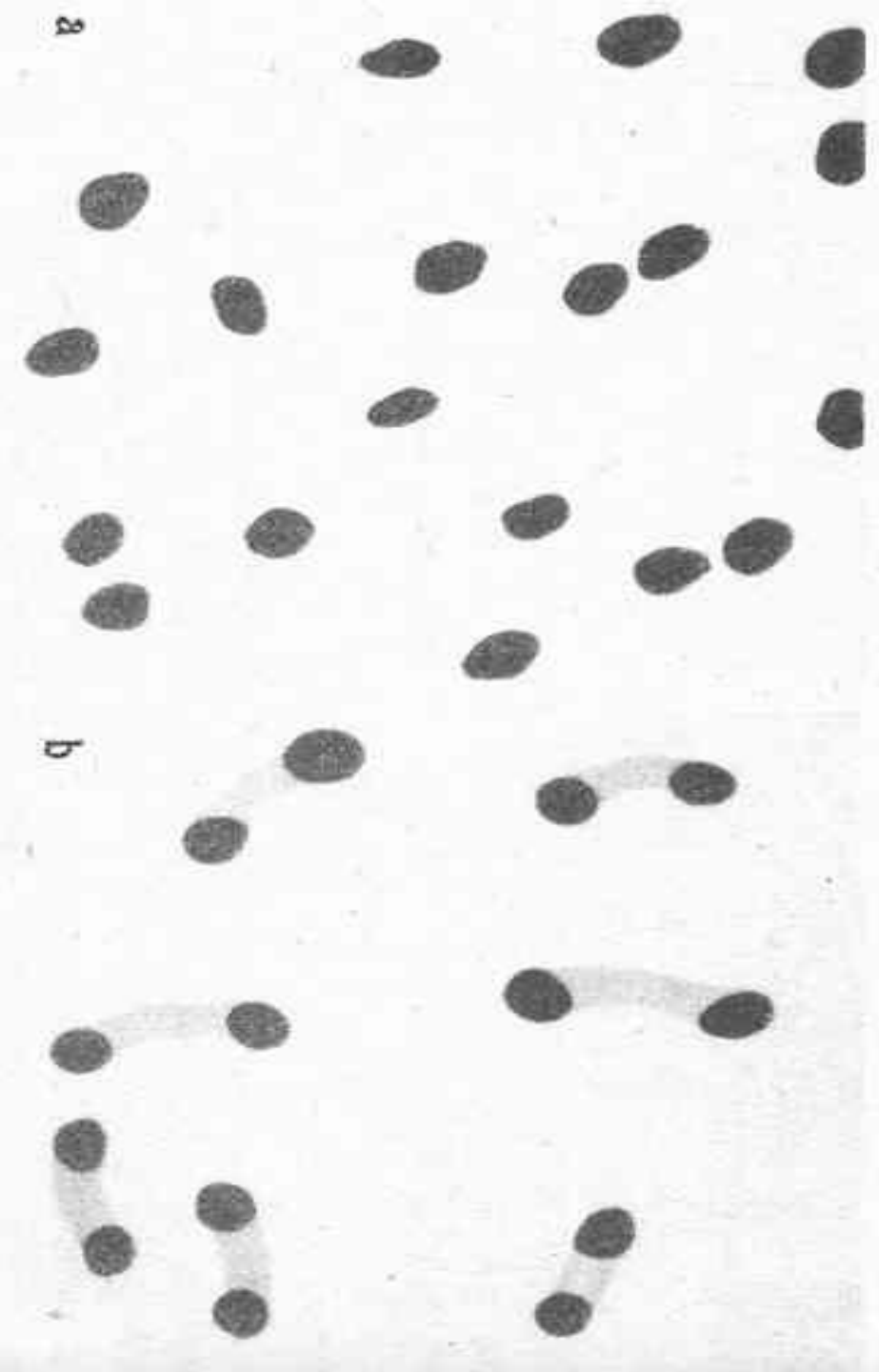
Виды:

R. prowazekii

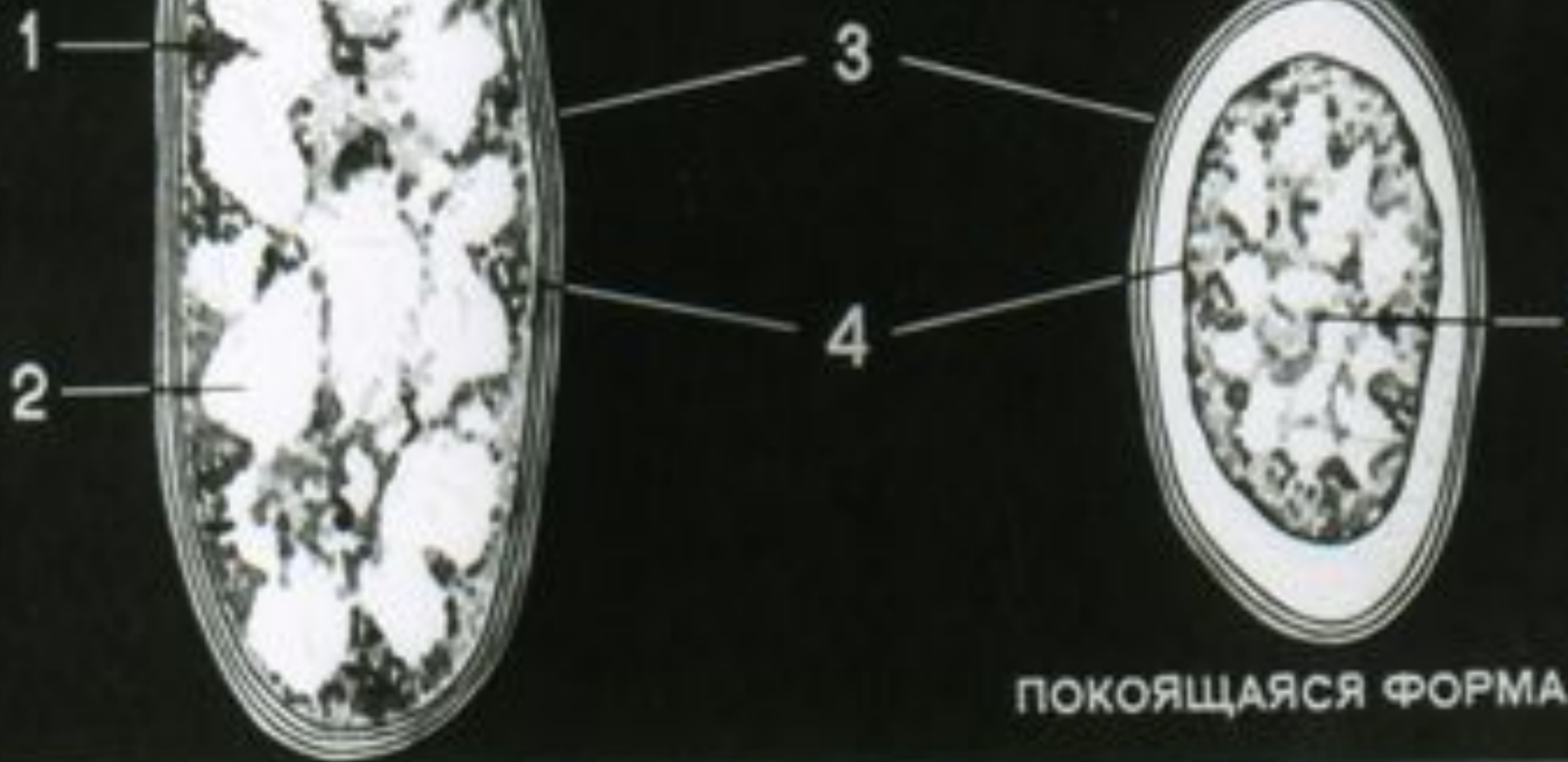
R. typhi

R. sibirica

O. tsutsugamushi

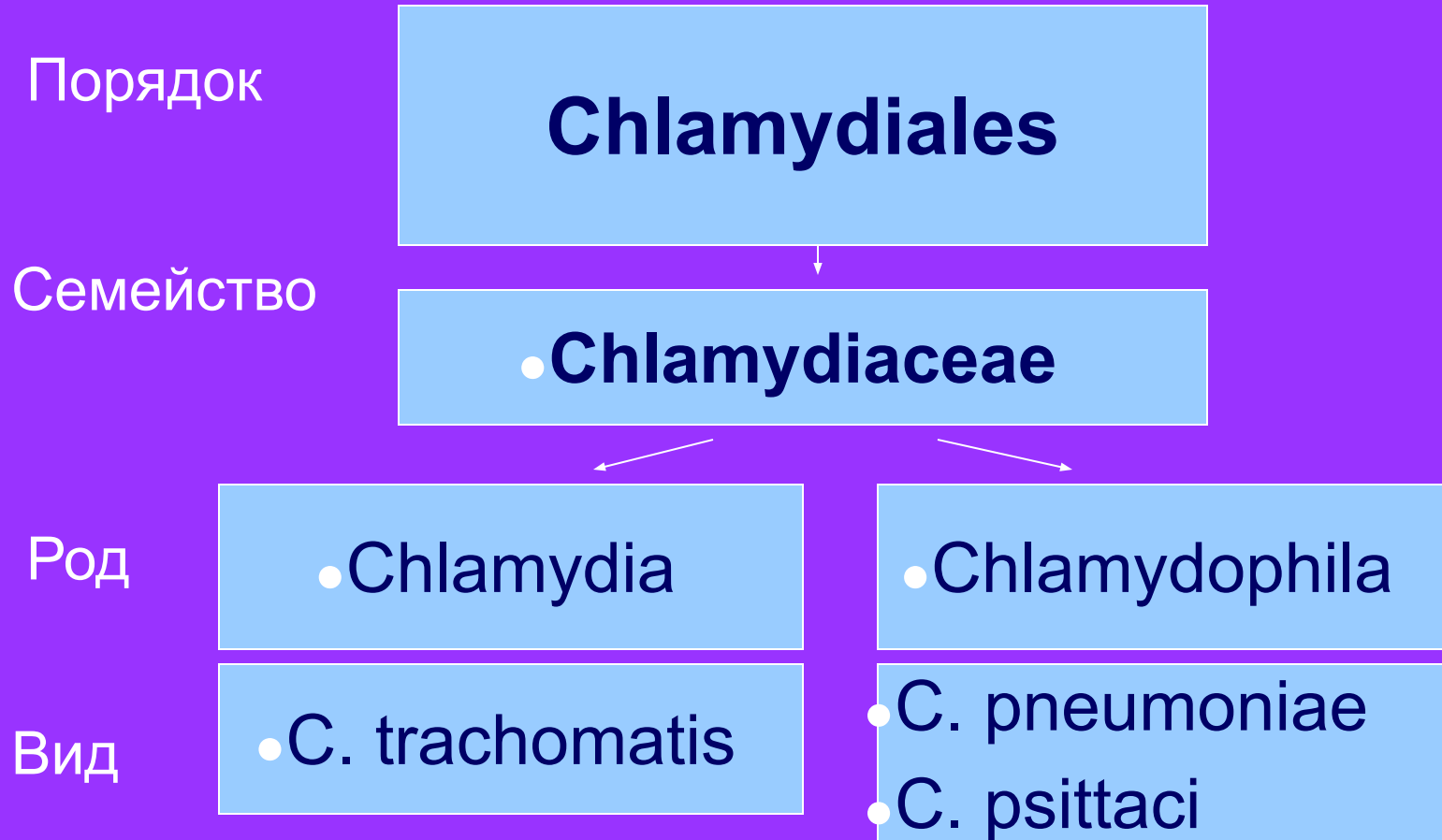


ВЕГЕТАТИВНАЯ ФОРМА





Хламидии



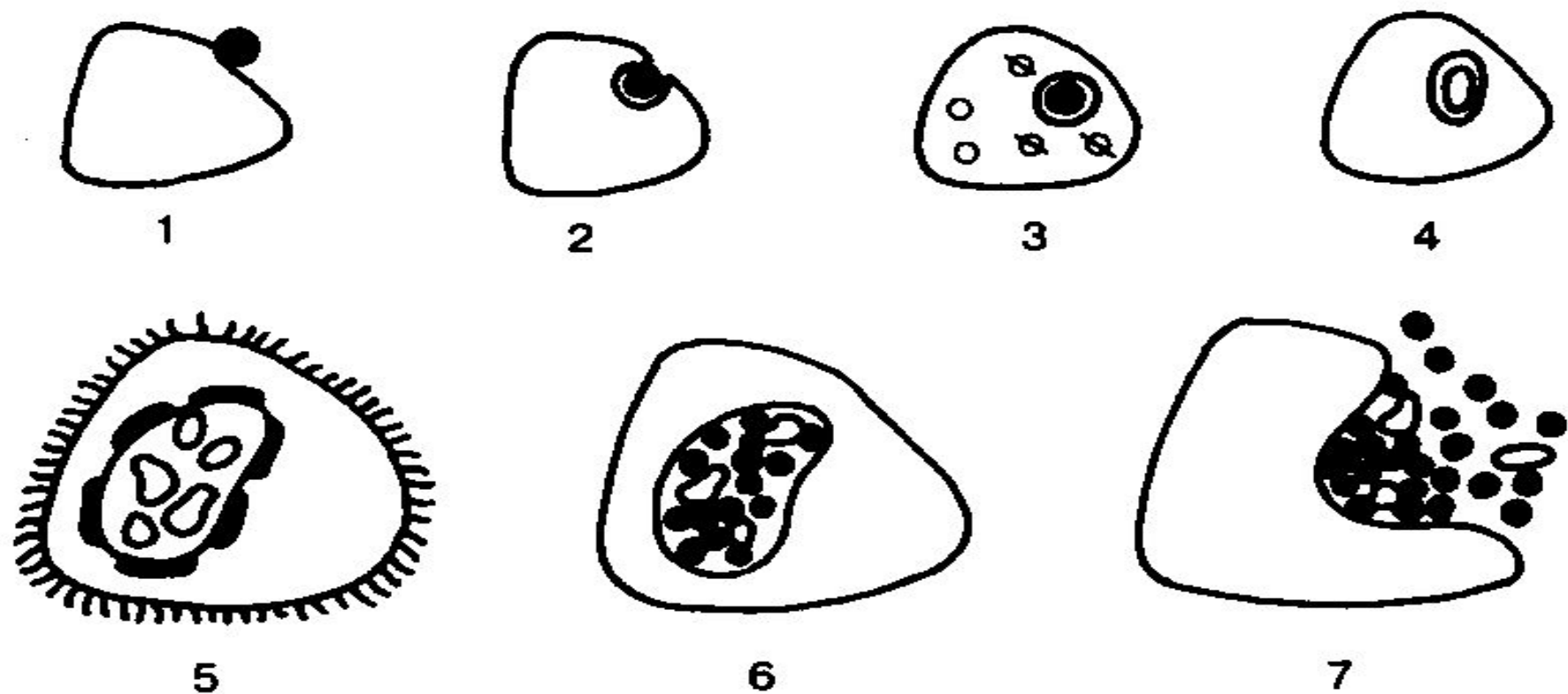
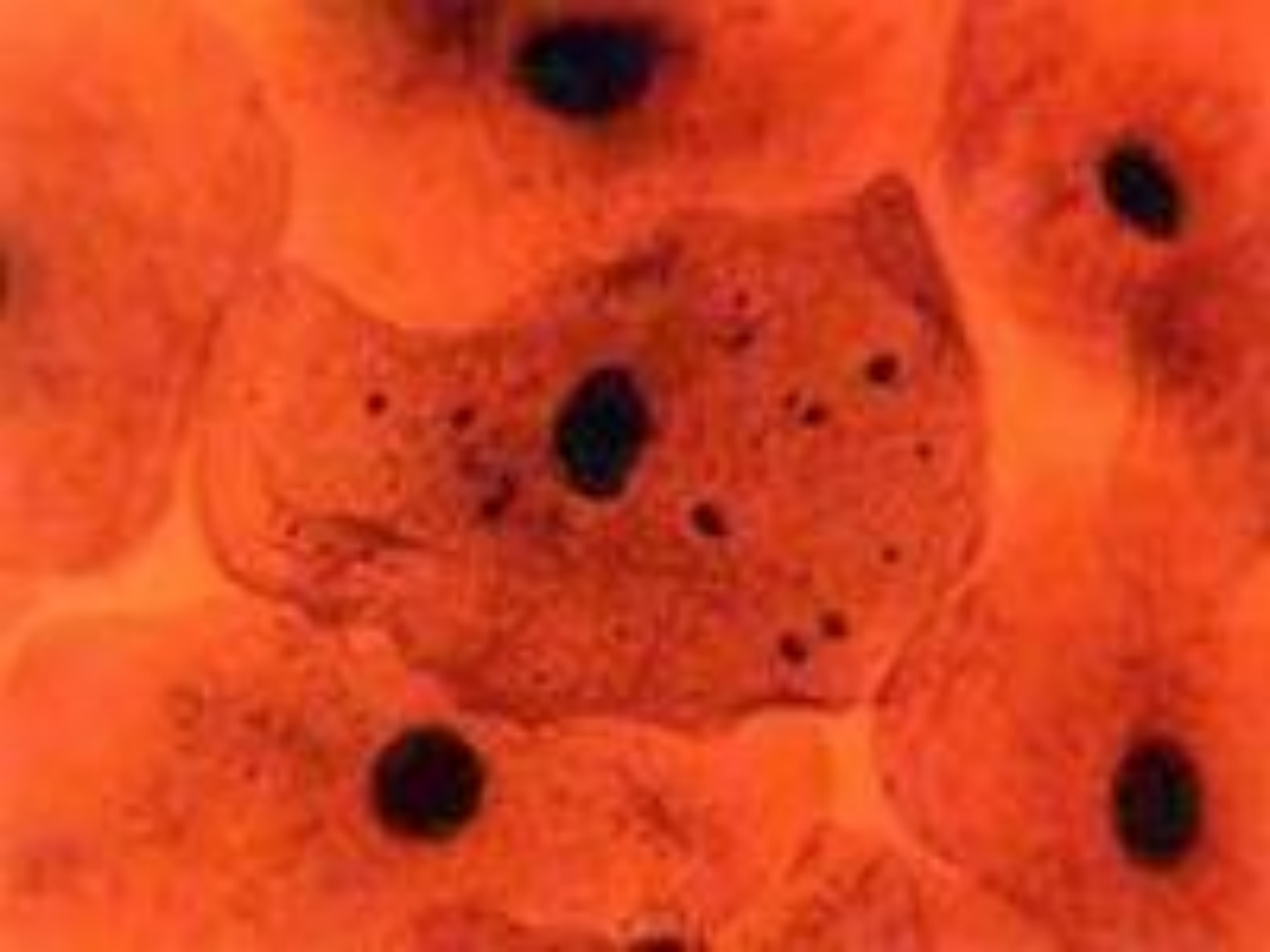


Рис. 23–1. Жизненный цикл хламидий. 1 — прикрепление элементарного тельца (ЭТ) к эпителиальной клетке; 2 — проникновение ЭТ в клетку посредством пиноцитоза; 3 — блокада фагосомо-лизосомального слияния; 4 — превращение ЭТ в ретикулярное тельце (РТ); 5 — бинарное деление РТ; 6 — созревание ЭТ внутри РТ; 7 — высвобождение ЭТ из клетки.



Порядок *Micoplasmatales*

Сем. *Micoplasmataceae*

Род *Mycoplasma*

(около 100 видов)



- *M. pneumoniae*
- *M. hominis*
- *M. genitalium*
- *M. species*
- *M. incognita*

Род *Ureaplasma*



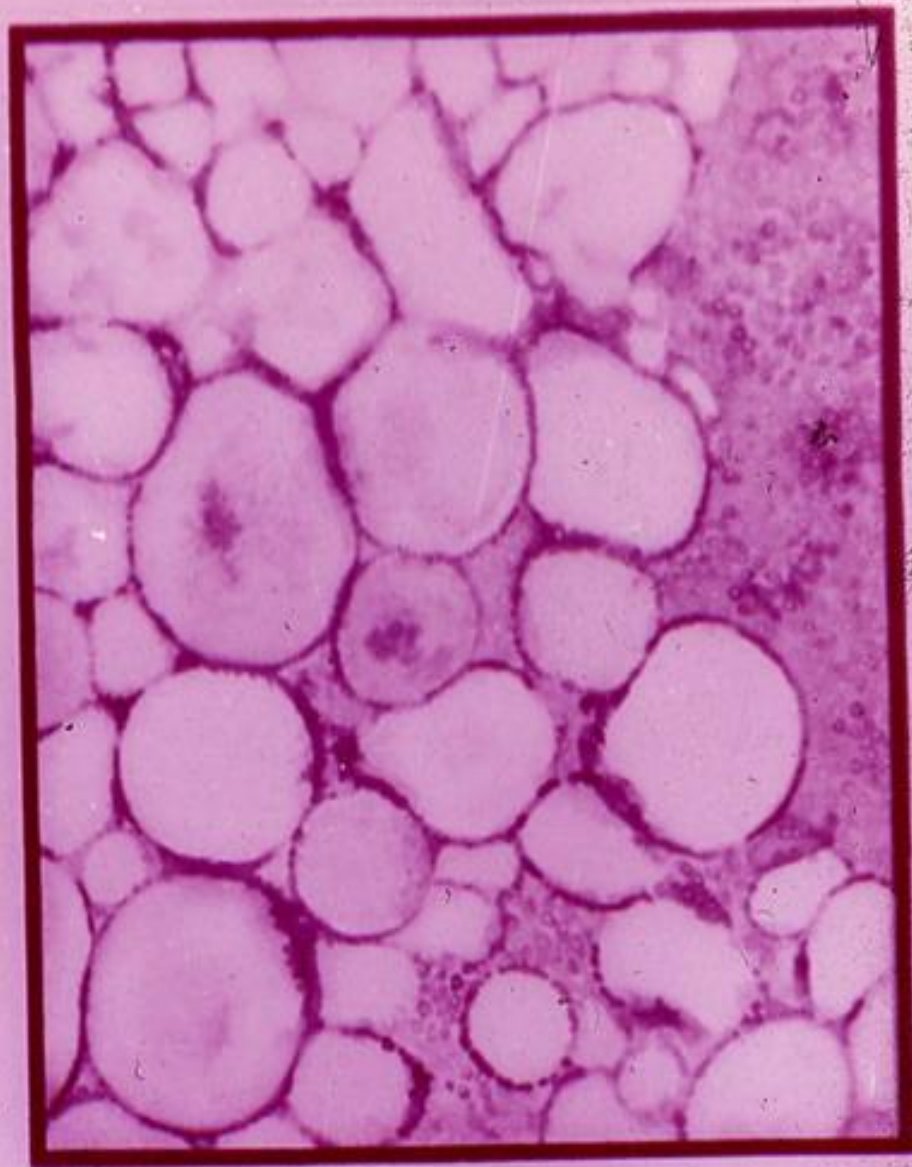
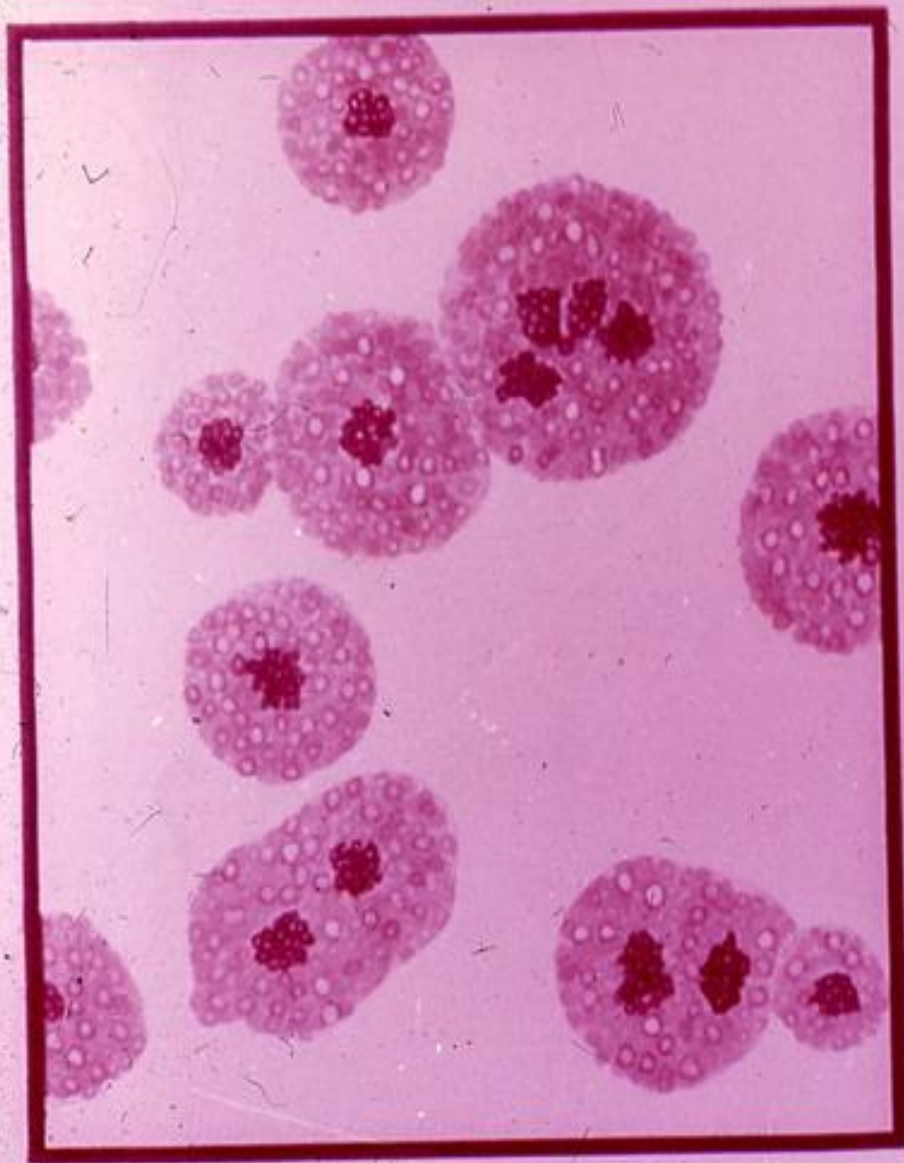
- *U. urealyticum*
- *U. parvum*



Микоплазмы в эпителиоците



Микоплазмы в эпителиоците



Порядок Actinomycetales

Сем. Actinomycetaceae

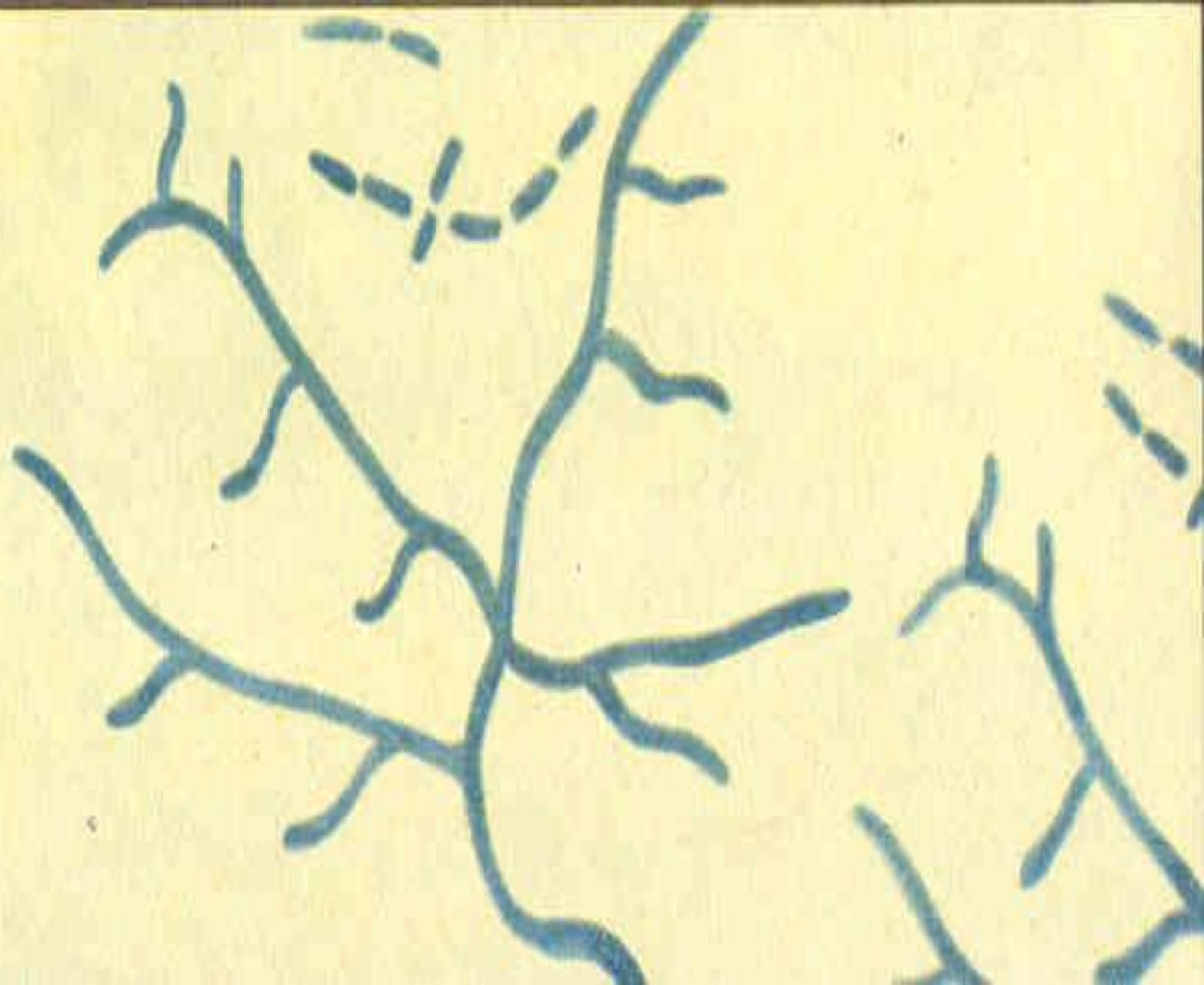
Род **Actinomyces**

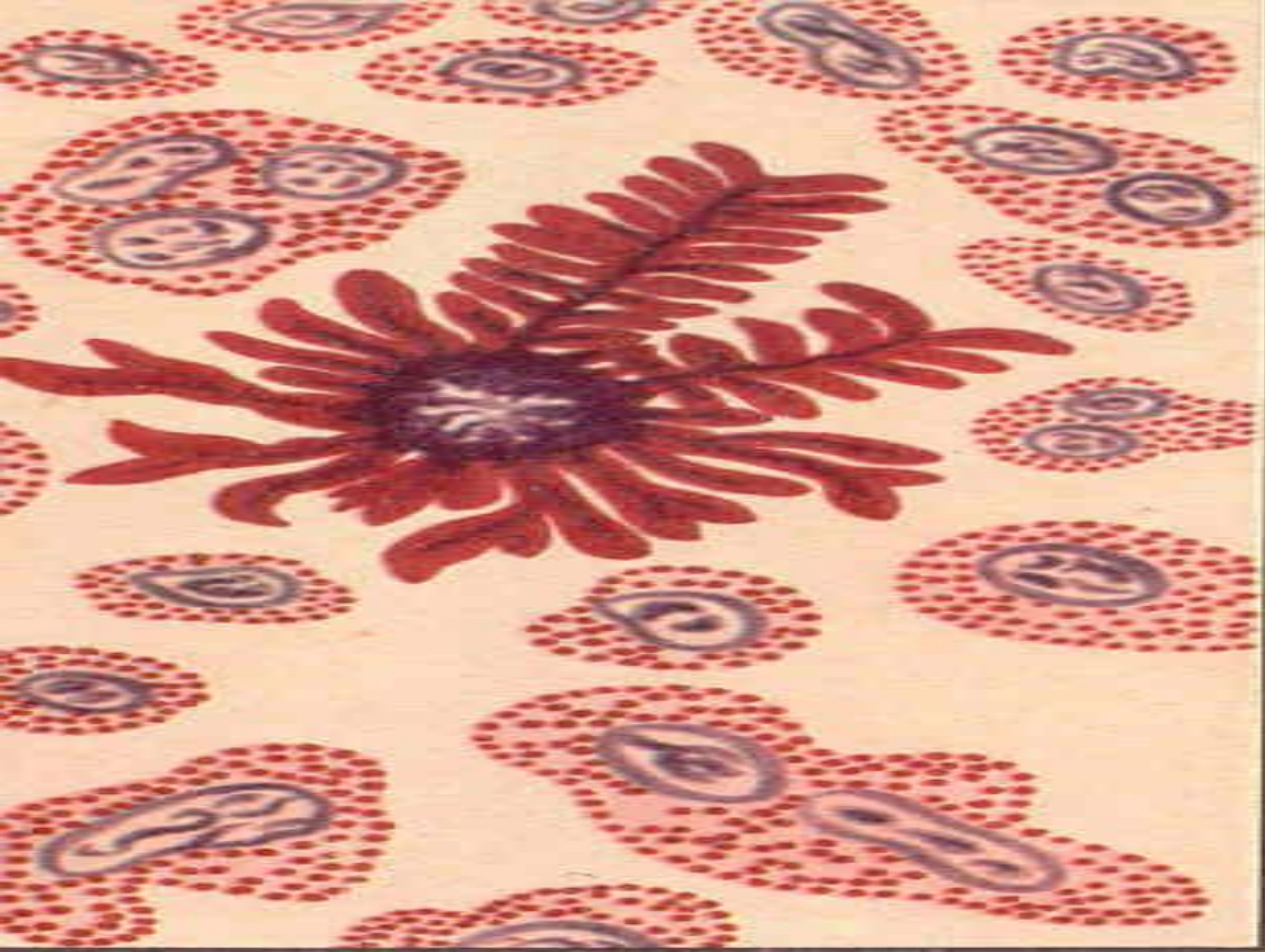
Виды:

A. israelii

A. bovis

A. viscosus







КЛАССИФИКАЦИЯ ГРИБОВ

Царство – Грибы (Mycota или Fungi)

Отделы – Грибы-слизевики (Mухомycota)

Настоящие грибы (Eumycota)

Классы – низшие грибы

Chitridiomycetes

Hyphochitridiomycetes

Oomycetes

высшие грибы

Ascomycetes

Basidiomycetes

Deuteromycetes

