

Лабораторная диагностика дифтерии и коклюша

КОРИНЕБАКТЕРИИ

ПОРЯДОК Actinomycetales

СЕМЕЙСТВО Corynebacteriaceae

РОД Corynebacterium

1. патогенные для человека и животных
2. патогенные для растений
3. непатогенные (в составе нормальной микрофлоры)

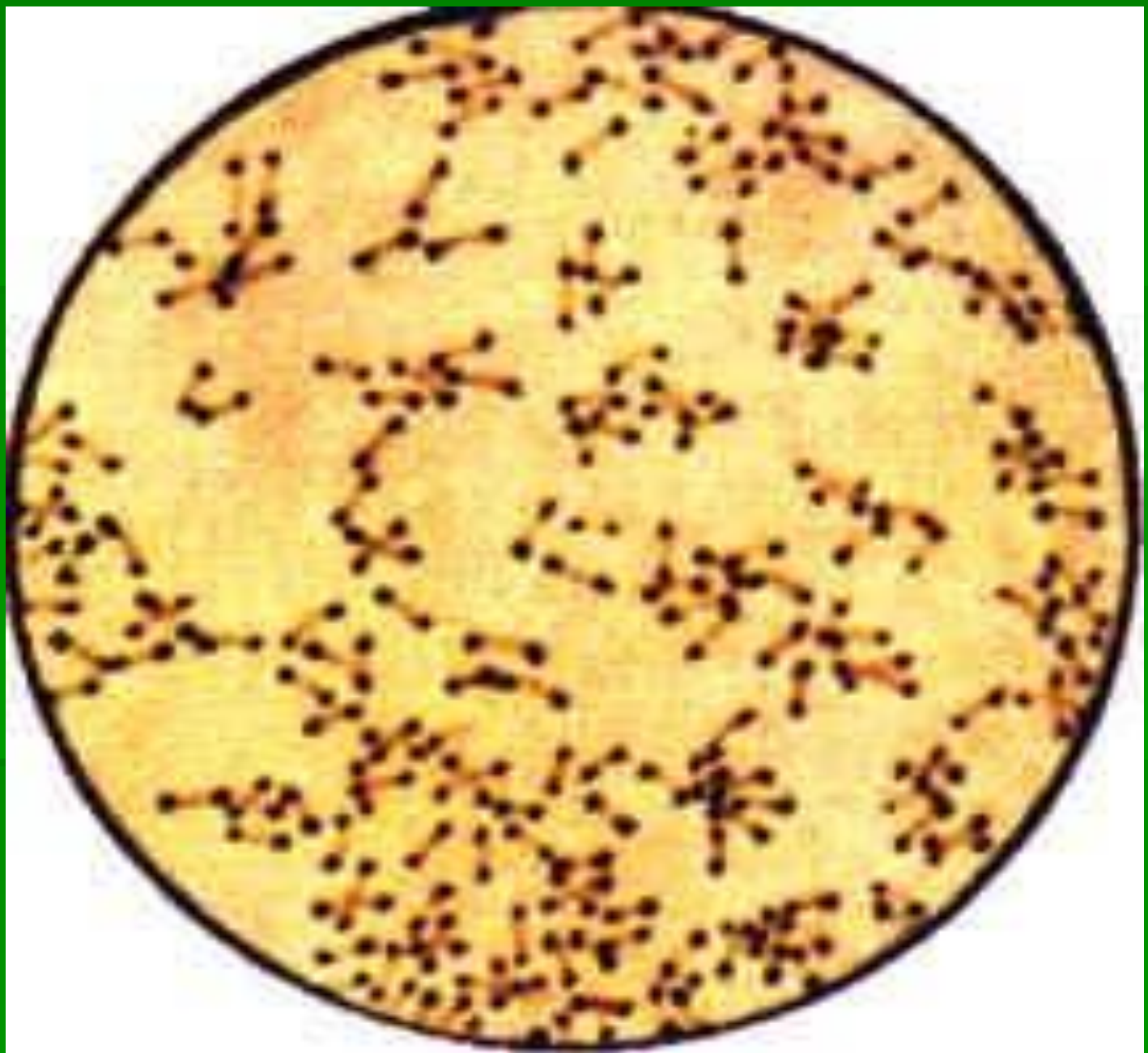
ВИД *C. diphtheriae*

БИОВАРЫ

gravis

mitis

intermedius



Колонии *C. diphtheriae* на среде Клауберга



Биовар *gravis*



Биовар *mitis*

ФАКТОРЫ ПАТОГЕННОСТИ

C. diphtheriae

Факторы вирулентности	Биологический эффект
Белковый экзотоксин (гистотоксин) состоит из А- и В-субъединиц	Нарушает синтез белка, поражая клетки миокарда, надпочечников, нервных ганглиев
Гликолипид (6-6'-дизфир-трегалозы)	Нарушает фагоцитоз
Гиалуронидаза	Нарушают проницаемость ткани
Нейраминидаза	

БАКТЕРИОЛОГИЧЕСКИЙ МЕТОД
Исследуемый материал
(отделяемое слизистой зева, носа и
из места атипичной локализации)

Бактериоскопия
(окраска по
Нейссеру, Леффлеру)

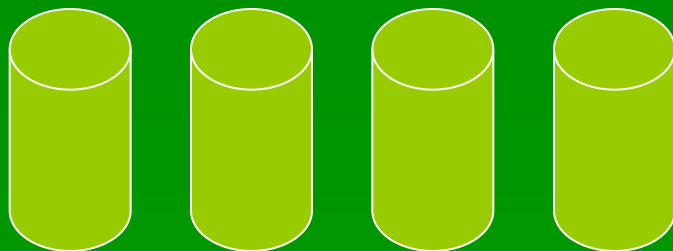
**Посев на среду
Клауберга**

Бактериоскопия
(окраска по
Нейссеру, Леффлеру)

**Определение
токсигенности**
(реакция
преципитации
в агаре)

среды Гисса

определение биовара



Лабораторная диагностика дифтерии

День исследования	Исследуемый материал	Что сделать	Результат
1 день	Мазок из зева, носа (и из места атипичной локализации)	Приготовить мазок-препарат, окрасить по Нейссеру (Леффлеру), изучить морфологию, зарисовать	Рисун ок
		Произвести посев на среду Клауберга	

Среда Клауберга

- Питательный агар
- Теллурит калия
- Глицериновая смесь
- Лаковая кровь

2 день	Рост колоний на среде Клауберга	Описать морфологию колоний, зарисовать	Рисунок
		Произвести пересев на скошенный сывороточный агар для накопления чистой культуры	
		Произвести пересев на сывороточный агар для изучения токсигенности выделенной культуры	

3 день	Рост культуры на скошенном сывороточном агаре	Произвести пересев на среды Гисса для определения биовара выделенной культуры	Учет биохимич еских свойств
		Дать заключение	
	Рост колоний на казеиново- угольном агаре	Описать морфологию колоний	Описание

Вакцины, содержащие дифтерийный анатоксин

- АКДС
- АДС-анатоксин
- АДС-М- анатоксин
- АД-М-анатоксин
- Тетракок (коклюш, дифтерия, столбняк, полиомиелит)
- Д.Т. Вакс (дифтерия, столбняк)
- БУБО-Кок (дифтерия, столбняк, коклюш, гепатит В)