

ПРОГРАММИРОВАНИЕ ПОВЕДЕНИЯ

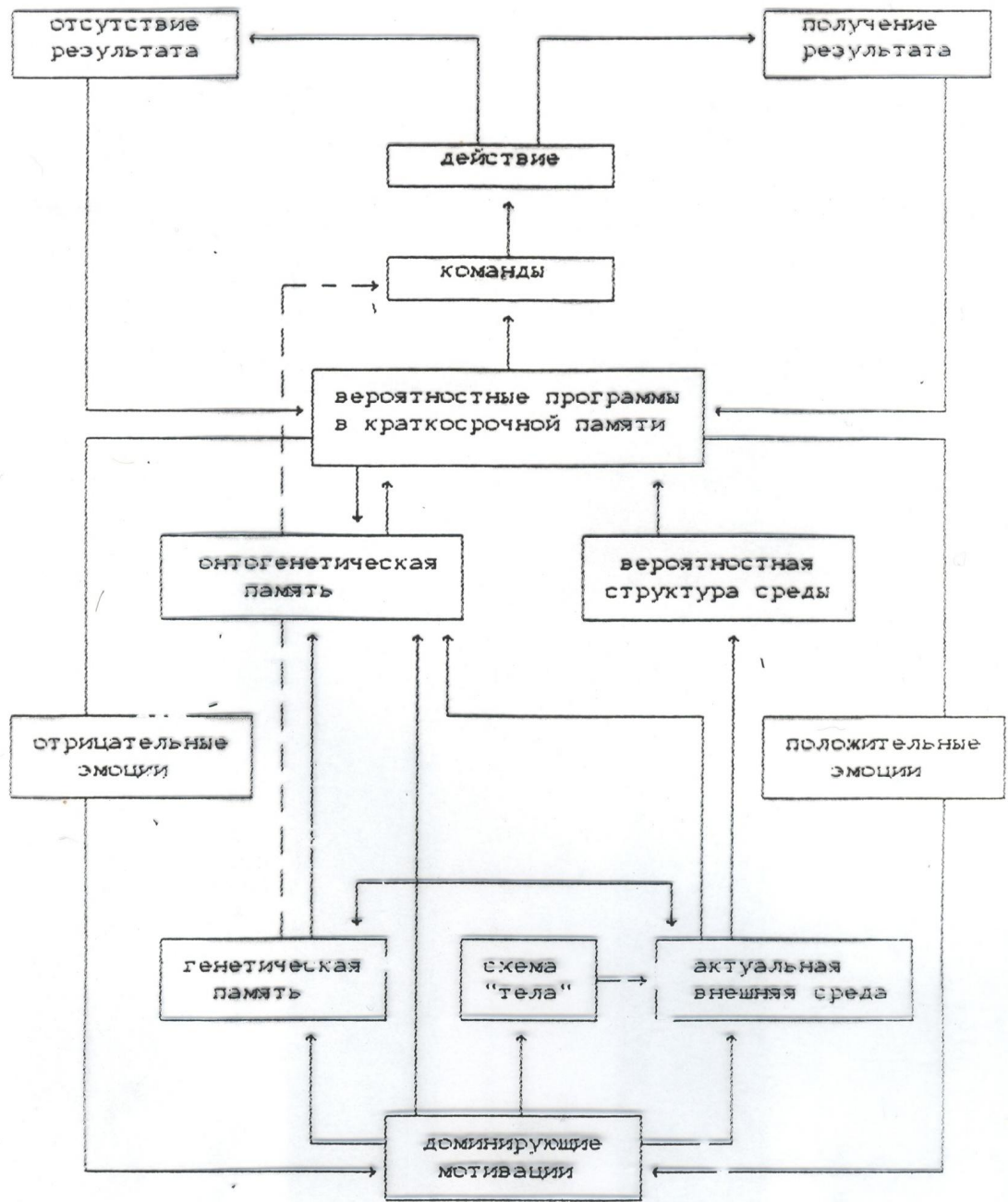
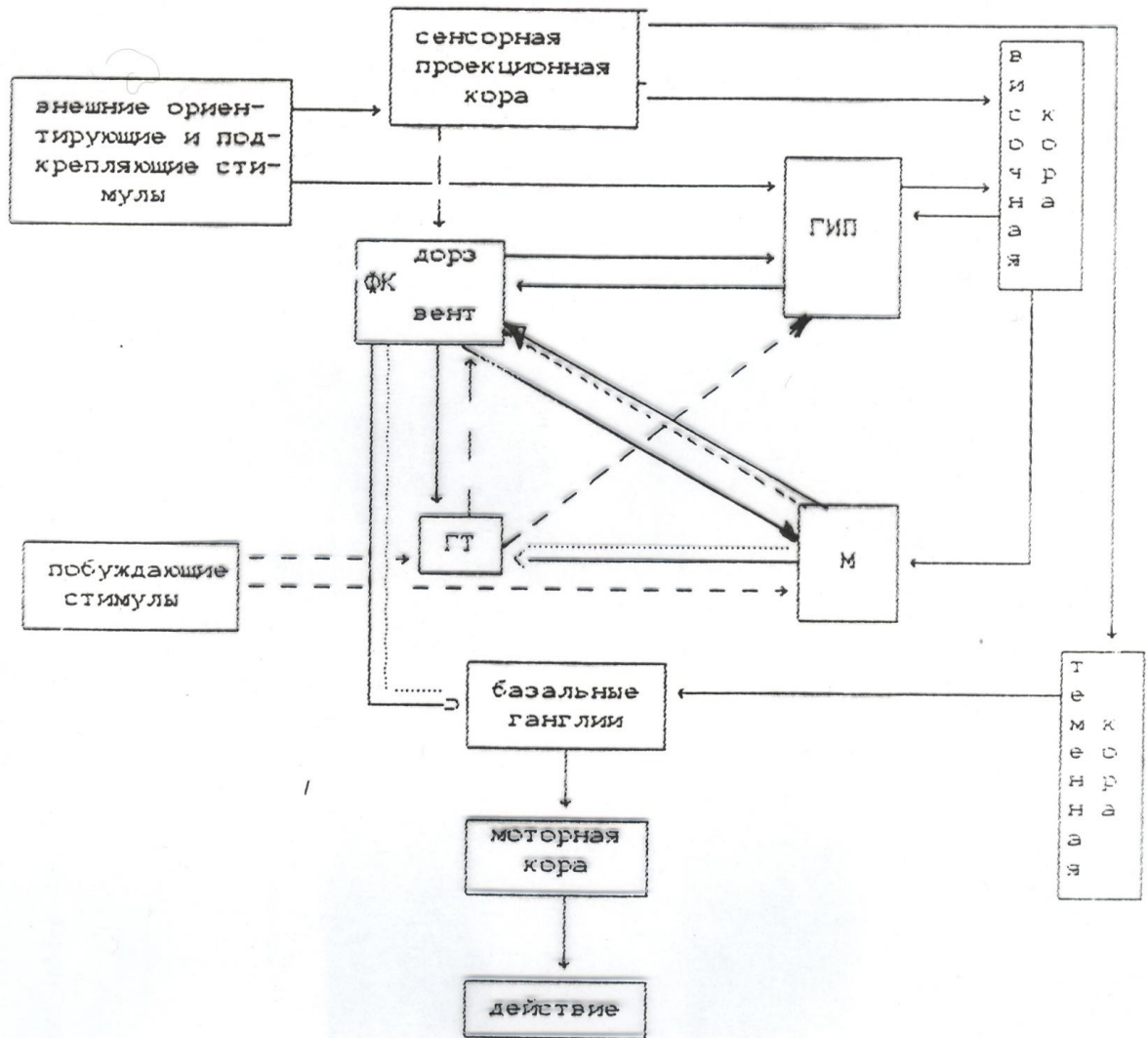


СХЕМА ФУНКЦИОНАЛЬНОЙ СТРУКТУРЫ ПОВЕДЕНЧЕСКОГО АКТА
(ЦЕЛЕНАПРАВЛЕННОГО) ПО БАТУЕВУ (1980)

ВЗАИМОДЕЙСТВИЕ
ЧЕТЫРЕХ ОСНОВНЫХ
МОЗГОВЫХ
ОБРАЗОВАНИЯ В
ОРГАНИЗАЦИИ
ПОВЕДЕНИЯ
(по П.В.Симонову)

СХЕМА ВЗАИМОДЕЙСТВИЯ МОЗГОВЫХ СТРУКТУР В ПРОЦЕССЕ ОРГАНИЗАЦИИ
ПОВЕДЕНЧЕСКОГО АКТА ПО СИМОНОВУ



ОБОЗНАЧЕНИЯ: ————— информационная афферентация
 - - - - - мотивационные влияния
 ————— эмоционально-окрашенная афферентация

ФК - фронтальная кора ГИП - гиппокамп

ГТ - гипоталамус М - миндалевидный комплекс

Роль передних отделов новой коры, ГК, МК и ГТ

- Мотивационные структуры:
 - 1) ГТ – актуализация П и возникновение Э;
 - 2) МК – в выборе поведения путем взвешивания конкурирующих Э, порожденных конкурирующими П.
- Информационные структуры – прогнозирование вероятности удовлетворения потребности :
 - 1) ГК ориентирует на сигналы с низкой вероятностью подкрепления;
 - 2) ФК – на сигналы с высокой вероятностью подкрепления.

