



Виды наружной ■ **Рекламы**

Деменюк Кир РСО-111

Билборды

- ❖ Билборд - доска, рекламоноситель, стандартный размер, которого 3 на 6 метров. Отдельно стоящий щит, может быть односторонним или с обзором с двух сторон. Располагаются билборды непосредственно вблизи проезжей части и ориентирована на автомобилистов и пассажиров.



Брендмауэр

- ❖ Брендмауэр - рекламное объявление в виде натянутого полотна или щита, как правило, больших размеров, расположенное на глухих стенах домов. Брендмауэры могут представлять собой либо натянутое панно, которое изготавливается из винилового полотна (пенофлекса), либо рекламный щит. Винил, как правило, используется при большой площади брендмауэра.



Видеоэкран

- ❖ Видеоэкран – это рекламный носитель, представляющий собой электронный экран, обычно больших размеров, в котором в качестве источника света ранее использовались лампы, а ныне – полупроводниковые светодиоды (LED). С помощью видеоэкранов можно отображать компьютерную анимацию и видеоролики в информационных и рекламных целях.



Крышные установки

- ❖ Крышные установки – это рекламные конструкции, устанавливаемые на крышу здания. Могут быть объемные буквы, световой короб или композиция из нескольких коробов, как без использования, так и с использованием внутренней или наружной подсветки. Обычно Крышные установки выполняются в виде логотипа компании или бренда.
- ❖ Являются одним из наиболее сложных, дорогих, престижных и эффективных видов транзитной рекламы.



Перетяжка

- ❖ Перетяжка (транспорант-перетяжка, рекламная растяжка) — двухсторонний носитель уличной рекламы, расположенный, как правило, на центральных улицах города над проезжей частью. Конструкция состоит из тросов, которые крепятся к домам или столбам, а также рекламного полотна из баннерной или хлопчатобумажной ткани, шелка или других материалов размером от 6*0,7м. до 15*1,5 м.



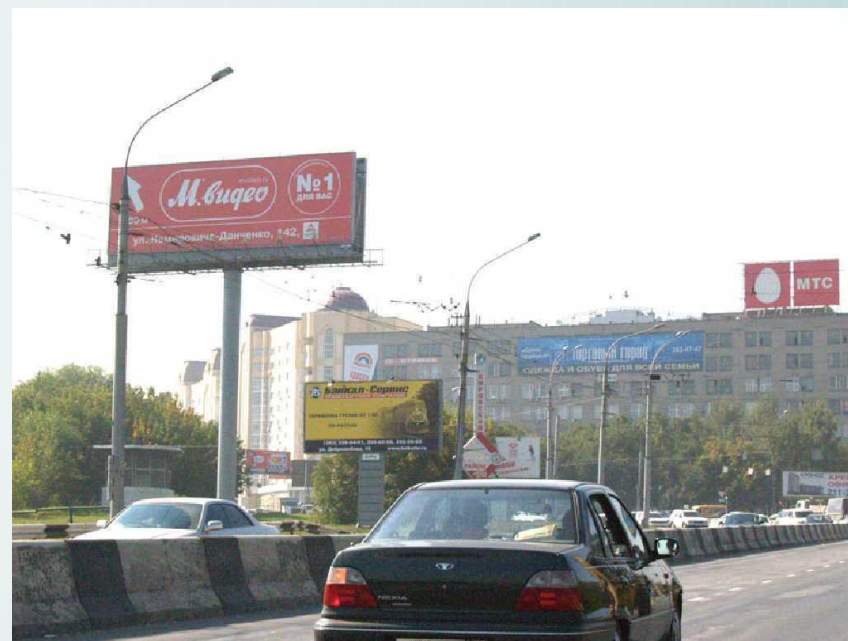
Сити-формат

- ❖ Сити-форматы (от англ. city-format) – это отдельно стоящие конструкции наружной рекламы, павильоны ожидания транспорта. Обычно это световые короба с двумя рекламными поверхностями, имеющий внутреннюю подсветку. Стандартный размер рекламного поля сити форматов – 1,2 м x 1,8 м. К сити-форматам относят также пилоны и роллеры.



Суперсайты

- ❖ Суперсайт (суперборд) — это крупноформатная конструкция наружной рекламы с внешней подсветкой. Расположение на высокой опоре помогает выделять рекламируемый товар, а также позволяет видеть рекламное изображение с большого расстояния. По причине огромного размера суперсайты чаще всего располагаются вне исторических зон городов, на крупных автомагистралях и за пределами города.



Тривижн

- ❖ Призматрон (тривижн, призмавижн, призмаборд, трехпозиционная рекламная динамическая установка, РДУ) – все это рекламный щит со съемными панелями, на котором в одной плоскости совмещаются три сменяющихся с заданным интервалом времени изображения.
- ❖ Конструкция призматронов бывает различных размеров и видов крепления. В основе конструкции – трехгранные подвижные призмы, которые, поворачиваясь через заданный промежуток времени вокруг своей оси с помощью электрического привода, демонстрируют по очереди каждую из трех граней.



Указатели

- ❖ Указатели- небольшие рекламные носители, предназначены для информирования и ориентирования пешеходов о названиях улиц, местонахождении фирм и прочих городских объектов. Как правило, устанавливают в местах, где сосредоточенно большое количество людей.



Тривижн

- ❖ Штендер (от нем. Ständer — стойка, штатив) — мобильная (переносная) конструкция наружной рекламы, которая устанавливается на улице в непосредственной близости от компании-рекламодателя. Обычно - это выносная складная конструкция в форме арки или прямоугольника с информацией на одной или двух рекламных поверхностях.





Спасибо за внимание!)