

Симптомы острого и хронического отравления снотворными средствами и меры помощи при этих состояниях.



ЛД₂А-С₁₄
Кулагина Е.А.

Отравление - патологический процесс, развивающийся вследствие попадания в организм человека токсических доз химических веществ (в том числе лекарственных).



Основные группы снотворных, вызывающие отравления

Барбитураты



Бензодиазепины



Симптомы острого отравления ББ наступают при употреблении 10-кратных разовых ТД у взрослых (от 2,0-5,0 до 20,0-22,0). У детей 1-3 лет интоксикация с летальным исходом может наступить от 1-кратной ТД взрослых. Смертельные исходы нечасты и наступают при комбинации с этанолом, АД, НЛ - составляет около 1-3%. Коматозное состояние наступает в 20% случаев.



Симптомы отравления связаны с угнетением ЦНС.

При легких формах интоксикации ББ-сонливость и снижение рефлексов, БД – оглушение.

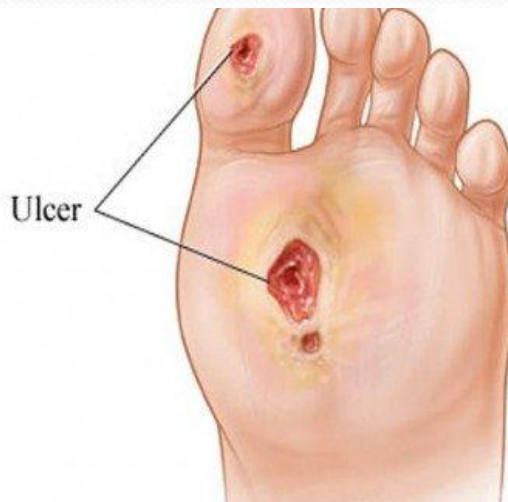
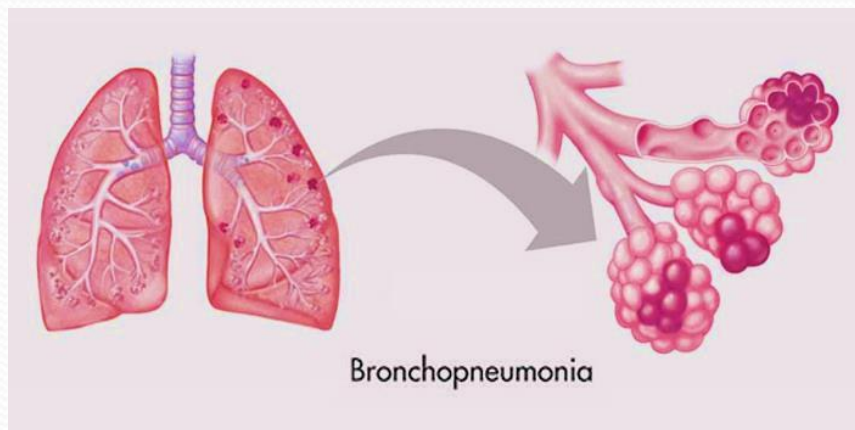
При тяжелом отравлении наступает

- глубокий сон, переходящий в кому, сознание отсутствует
- исчезают рефлексы (сухожильные, роговичный, зрачковый)
- миоз, затем мидриаз
- снижается чувствительность, мышечный тонус,
- снижается объем дыхания (угнетение ДЦ) и АД (ББ-угнетение СДЦ, ганглиоблокирующее, миотропное сосудорасширяющее действие, снижение МОС)
- бронхорея, отёк лёгких
- гипоксия, дыхательный и метаболический ацидоз
- сердечная недостаточность, коллапс
- анурия
- снижается температура тела



Смерть от паралича ДЦ!

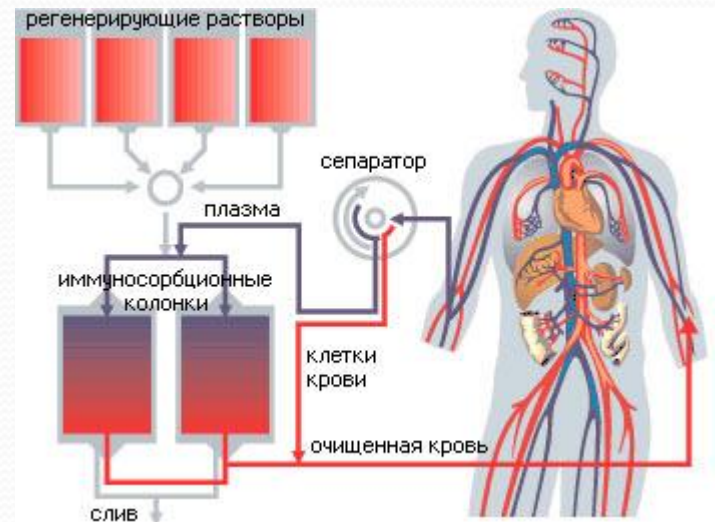
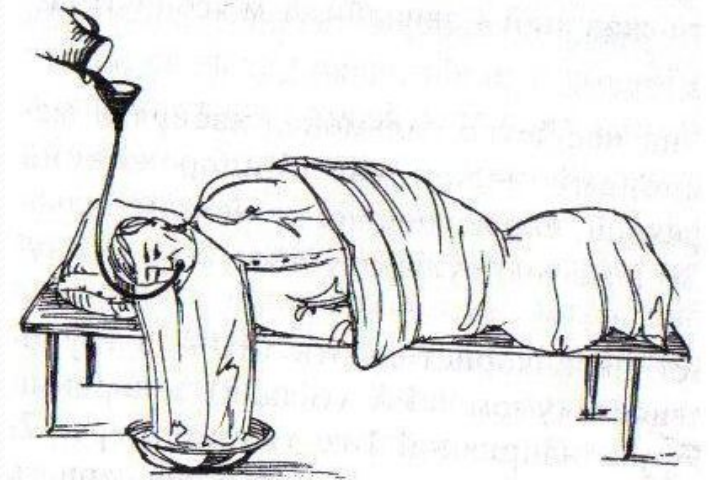
После ликвидации симптомов острого отравления БД – длительные нарушения ЦНС (когнитивных функций) и ВНС, легко возникает бронхопневмония, инфицирование мочевого пузыря при его катетеризации, трофические поражения кожи, печени, почек, иммунной системы.



Лечение

Этиотропная терапия:

1. Промывание желудка
2. Активированный уголь
3. Солевые слабительные
4. Форсированный диурез
5. Гемосорбция
6. Плазмоферез



Патогенетическая терапия:

1. При отравлении ББ –
дыхательные analeптики
(*бемегрид, коразол)
2. При отравлении БД –
флумазенил



Симптоматическая терапия:

1. ИВЛ и кислородотерапия
2. Адреномиметики (*мезатон)
3. Сердечные гликозиды

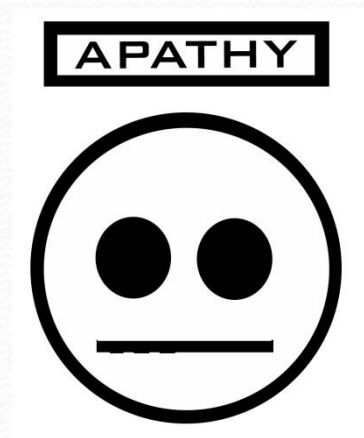


Хроническое отравление возникает при длительном приёме снотворных средств



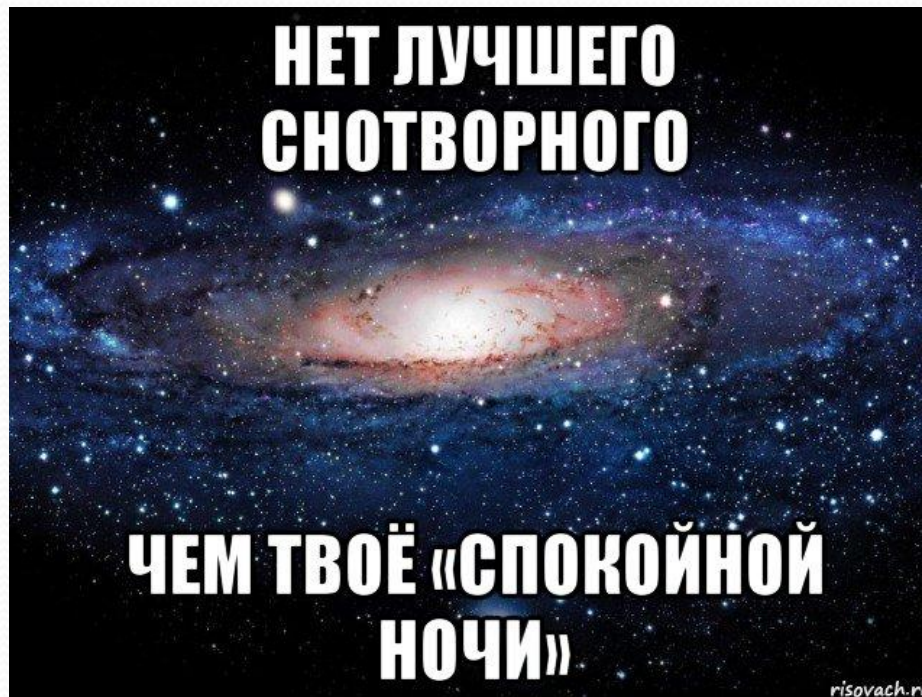
Симптомы хронического отравления

- Апатия
- Сонливость
- Слабость
- Нарушение равновесия
- Головокружение
- нечленораздельная речь
- Галлюцинации
- Судороги
- психомоторное возбуждение
- Нарушение функций внутренних органов
- Лекарственная зависимость



Лечение

- Постепенная отмена препарата
- Симптоматическая терапия



Спасибо за внимание

