
DiskSize

Укажите функцию для получения
общего объема памяти на диске.

1

5 write,writeln

Для вывода информации на экран используется процедура:

1. TextBackground
2. Random
3. Read,readln
4. Halt
5. write,writeln

4,5,2,1,3

Цикл с параметром работает следующим образом:

1. Пока переменная цикла меньше или равна «выражение 2»
2. Переменной цикла присвоить SUCC
3. Конец цикла
4. Переменной цикла присвоить «выражение 1»
5. Выполнять оператор.

3,4,5,2,1,6

Правильная последовательность операторов конструкции case:

1. Else begin <инструкция> end
2. Список констант N:begin <инструкции N> end
3. Case
4. Выражение
5. Of
6. End;

randomize

Укажите функцию для
инициализации генератора
случайных чисел.

5

2,3

К стандартным Булевским функциям
относятся:

1. Trunc
2. Odd
3. Eof
4. Ord
5. Succ

Rmdir(s:string)

Функция, которая удаляет пустой каталог с указанным именем:

7

3

Укажите методы при помощи которых
можно решить любую
математическую задачу:

1. Арифметические
2. Логические
3. Численные
4. Графические

Pi

Функция для вычисления числа *Pi*

9

frac

Функция для выделения дробной части
числа

10

Clreol

Укажите функцию для удаления
СИМВОЛОВ от курсора до конца строки:

1. Clrscr
2. Clreol
3. Deline
4. Format

Halt

Прекращение исполнения программы-

1. Halt
2. Break
3. RuntimeError
4. Continue
5. Exit

12

Write (**f**,x),writeln(**f**, x)

Напишите команду для записи информации в файл.

13

1

Обязательным в структуре программы на языке Паскаль является:

1. Раздел описания операторов.
2. Заголовок программы.
3. Раздел описания констант.
4. Раздел описания меток.
5. Раздел описания переменных.

1-d,2-a,3-b,4-c

Соответствие между элементами групп

- | | |
|---------------------------------|-----------------|
| 1 Алгоритмический язык | a) Lisp |
| 2 Функциональный язык | b) Visual Basic |
| 3 Объектно-ориентированный язык | c) Prolog |
| 4 Логический язык | d) Pascal |

RestoreCRTMode в графике

TextMode в CRT

Укажите функцию для задания
текстового режима.

16

2,3,4,1

Приоритеты функций в порядке их убывания:

1. Отношения
2. not, @
3. Мультипликативные
4. Аддитивные

17

63 символа

Укажите сколько символов для имени объекта программы отведено в ТР

1. 65
2. 62
3. 63
4. 64

18

UpCase

Укажите функцию для преобразования латинской строчной буквы в заглавную.

19

Addr(x): pointer

Укажите функцию, которая возвращает адрес заданного объекта.

20

9,5,1,4,8,2,3,7,6

Правильная последовательность

1. [
2. 5
3.]
4. 1
5. Array
6. Real
7. Of
8. ..
9. A:

sound

Укажите функцию для включения звука.

22

4

Процедура, окрашивающая пространство вне буквы

1. **TextColor**
2. **Insert**
3. **Mkdir**
4. **Textbackground**
5. **Window**

23

1,3

Виды ПО:

1. Системное
2. Составное
3. Прикладное
4. Условное
5. Прикладное и составное

1

Функция языка Паскаль, которая отбрасывает дробную часть и выдает целую часть.

1. Trunc (x)
2. Round (x)
3. Pred (x)
4. ORD (x)
5. Succ (x)

25

Integer, Byte, Longint, ShortInt, Word

Для того, чтобы описать целую
переменную в разделе VAR
указывают:

4

Комментарии в программе на языке Паскаль имеют вид:

1. [text]
2. *text*
3. (text)
4. {text}
5. # text#

27

Программирование

Переход от алгоритма к программам на языке Паскаль – это...

28

Селектор, Ключ выбора

... – это выражение, значение которого определяет, какой из операторов нужно выполнить.

29

array

Ключевое слово, обозначающее, что переменная является массивом - ...

30

2

Процедура CRT, задерживающая
выполнение оператора.

1. Window.
2. Delay.
3. Dound.
4. Keypressed.

1,3,4

К свойству алгоритма относятся:

1. Определенность.
2. Краткость.
3. Результативность.
4. Массовость.
5. Все перечисленные.

3,2,1

Последовательность выполнения операторов вариантов:

1. Если значок селектора не равен ни одной из меток, он остаётся пустым.
2. Если значение селектора равно одной из меток, выполняются соотв. операторы.
3. Вычисляется значение селектора.

33

1-b, 2-d, 3-c, 4-e, 5-a

Соответствие...

1 False True

a) Данные вещественного типа

2 Integer Byte

b) Данные булевского типа

3 Char

c) Данные символьного типа

4 String

d) Данные целого типа

5 Real

e) Данные строкового типа

LongInt

Укажите тип,
который соответствует числу
от -2147483648 до 214783647

35

Программа

Упорядоченная последовательность команд, позволяющая решить требуемую задачу на ЭВМ – ...

36

procedure

С какого ключевого слова начинается пользовательская процедура?

37

Имя

Основной выходной параметр функции
– ... функции

38

textcolor

- Процедура, задающая цвет шрифта:
- textcolor.
- Continue.
- Textbackground.
- Dispose.

■ 39

arctan

Функция для вычисления арктангенса?

40

GetTime

Укажите процедуру, показывающую
текущее время.

41

GetDate

Укажите процедуру показывающую
текущую дату.

42

DiskFree

Укажите функцию возвращающую
число свободных байт на указанном
диске.

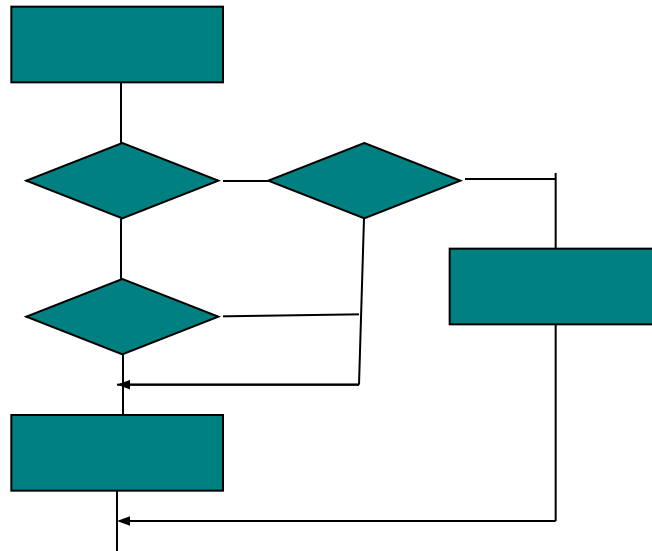
43

- Перечислите методы межмодульного тестирования

44

4

- Укажите наименьшее количество необходимых наборов в тесте для схемы



45

readkey

Функция, которая возвращает код нажатой клавиши, причем ждет этого события.

46

Г, Д, В, Е, З, А, Ж, К, И, Б

- В файле A.txt было записано 3 символа **abc**.
Заменить их на **aba**, используя типизированный файл (последовательность)
- а) seek(f,2)
- б)End.
- в)Begin
- г)Program Zamena;
- д)Var F: file of char; s: char;
- е) assign(f,'a.txt')
- ж) S:='A'
- з) reset(F);
- и) close(f);
- к) write(f,s);

WhereX (GetX в графике)

Укажите функцию для возвращения текущей координаты X курсора.

48

массив

Структура данных, которую можно рассматривать как набор переменных одинакового типа, имеющих общее имя - ...

49

2

Необязательный параметр процедура
Reset, который задаёт длину записи
нетипизированного файла.

1. Truncate
2. Filesize
3. Recsize
4. Mkdir
5. Filepos

50

Ptr(Seg,Ofs:Word): Pointer

Укажите функцию, которая

преобразует сегмент *Seg* и смещение *Ofs* в значение типа указатель.

51