

-
- Какие блоки имеют 1 вход и 1 выход?
 - a) Выполнения действия
 - b) Начала
 - c) Ввода
 - d) Конца
 - e) Вывода

1

Укажите функцию для получения
общего объема памяти на диске.

2

Цикл с постусловием работает следующим образом:

1. Пока «выражение» ложно
2. Переменной цикла присвоить SUCC
3. Конец цикла
4. Переменной цикла присвоить «выражение 1»
5. Выполнять «оператор».

3

Автор языка Паскаль:

1. Фон Нейман
2. Эдвард Хофф
3. Билл Гейтс
4. Николас Вирт
5. Блез Паскаль

Поиск и устранение ошибок в
программе – это ...

5

Функция проверки нечетности X :

6

Функция, которая удаляет пустой
каталог с указанным именем:

7

-
- ... позволяют облегчить отладку программы и сделать ее наглядной. Могут принимать значения только из отрезка какого-либо базового типа

- a) Данные перечисляемого типа
- b) Данные математического типа
- c) Данные нерегулярного типа
- d) Данные ограниченного типа
- e) Данные регулярного типа

Оператор присоединения

9

-
- Последовательность выполнения оператора вариантов:
 - 1) Если значение селектора не равно ни одной из меток, он остается пустым.
 - 2) Если значение селектора равно одной из меток, выполняются соответствующие операторы.
 - 3) Вычисляется значение селектора.

Написать пример.

10

-
- Укажите правильное объявление функции
 - a) Function Max(A:tarr): real: integer;
 - b) Function Max(A:tarr): real;
 - c) Function real: Max(A:tarr);
 - d) Function Max(A: array[1..100] of real): real;
 - e) Function Max(tarr; real): real;

11

Прекращение исполнения программы-

1. Halt
2. Break
3. Runerror
4. Continue
5. Exit

12

Напишите процедуру для записи информации в файл.

13

- Правильная последовательность операторов инструкции Case

1 Else begin {инструкции}end

2 Список констант N: begin{инструкции N} end

3 Case

4 Выражение

5 Of

6 End;

■ 14

Соответствие между элементами групп

1 Большие и маленькие латинские буквы

a) *, /

2 Служебные слова

b) Not

3 Десятичные цифры

c) K, k

4 Спец. символы языка

15

Укажите функцию для задания
текстового режима.

16

- Цикл с предусловием

- 1 If условие then A
- 2 While условие do A
- 3 Repeat A until условие
- 4 If условие then A else B

17

Какая функция отыскивает вхождение
подстроки SubS в строке S

18

Укажите функцию для преобразования
латинской строчной буквы в
заглавную.

19

Как определить длину строки?

20

Как добавить введенный элемент во множество?

21

Что выполняет процедура INSERT

22

Как называется именованная
совокупность данных,
расположенная на внешнем носителе

23

Чтобы записать информацию в файл, какие действия и процедуры надо применить?

24

Функция языка Паскаль, которая отбрасывает дробную часть и выдает целую часть.

25

Для того, чтобы описать целую
переменную в разделе VAR
указывают:

26

Что делает процедура VAL?

27

Переход от алгоритма к программам на
языке Паскаль – это...

28

Какая процедура перемещает
указатель на компоненту с номером
N?

29

Ключевое слово, обозначающее, что
переменная является множеством - ...

30

Зачем применяется функция **CONCAT**

31

К свойству алгоритма относятся:

1. Определенность.
2. Краткость.
3. Результативность.
4. Массовость.
5. Все перечисленные.

Последовательность выполнения операторов варианта:

1. Если значок селектора не равен ни одной из меток, он остаётся пустым.
2. Если значение селектора равно одной из меток, выполняются соотв. операторы.
3. Вычисляется значение селектора.

33

-
- Укажите функцию дозаписи в файл:
 - Flush
 - Append
 - Read
 - WriteIn
 - Write

34

Укажите тип самый малый тип,
который соответствует числу
65 000

35

Как возвести число a в степень x

36

Два значения через какой вид подпрограмм
можно вернуть в вызывающую
программу

37

Какие вы знаете связанные динамические структуры?

38

-
- Опишите элемент двусвязного списка на языке Паскаль

■ 39

Принцип «первым пришел – последним ушел» для чего характерен?

40

Очередь. Что это?

41

Какие ключевые слова применяют при описании объекта?

42

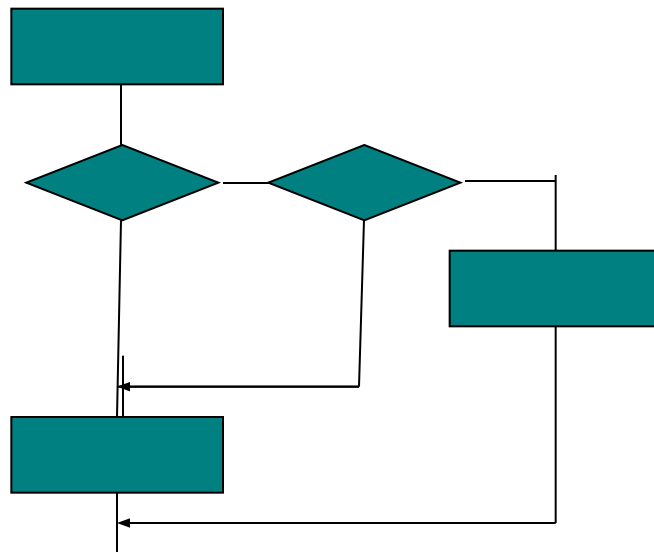
Что такое конструктор?
(Или зачем он)

43

-
- Основные принципы объектно-ориентированного программирования

44

- Укажите наименьшее количество необходимых наборов в тесте для схемы



45

Функция, которая возвращает код
нажатой клавиши, причем ждет этого
события.

46

-
- В файле A.txt было записано 3 символа **abc**.
Заменить их на **aba**, используя типизированный файл (последовательность)
 - а) seek(f,2)
 - б)End.
 - в)Begin
 - г)Program Zamena;
 - д)Var F: file of char; s: char;
 - е) assign(f,'a.txt')
 - ж) S:='A'
 - з) reset(F);
 - и) close(f);
 - к) write(f,s);

Укажите функцию для возвращения
текущей координаты X курсора.

48

Структура описания объекта

49

Необязательный параметр процедура
Reset, который задаёт длину записи
нетипизированного файла.

1. Truncate
2. Filesize
3. Recsize
4. Mkdir
5. Filepos

50

Укажите функцию, которая преобразует сегмент *Seg* и смещение *Ofs* в значение типа указатель.

51