

КОНФЛИКТ «ЦЕНТР- РЕГИОНЫ»

Лекция 6

Поля для конфликта между центром и регионами

- Налоги
- Избираемость
- Избирательная система
- Вопросы политического курса и защиты заинтересованных групп
- Идеология

Схожая логика для региона и муниципалитета

Факторы конфликта

- Межбюджетные дотации
- Экономическое положение региона
- Статус региона
- Результаты выборов
- Этнический состав
- Пограничное положение

Федерализм



ибо

Федерализм
может
рассматриваться
как рецепт против
этнического
угнетения и потому
может быть
желанным для
этнических групп.



йоруба

- Интегрированная партийная система и ограниченность полномочий президента укрепляют федерализм.

Образование конфедераций



Михаил Филиппов
(1963)

- Райкерианский подход
- взаимовыгодные союзы.
 - решение о создании союза и отказе от суверенитета (полном или частичном) принимается политическими руководителями исходно суверенных государств.
 - руководители отказываются от части полномочий, только если объединение существенно увеличивает их шансы удержаться у власти.



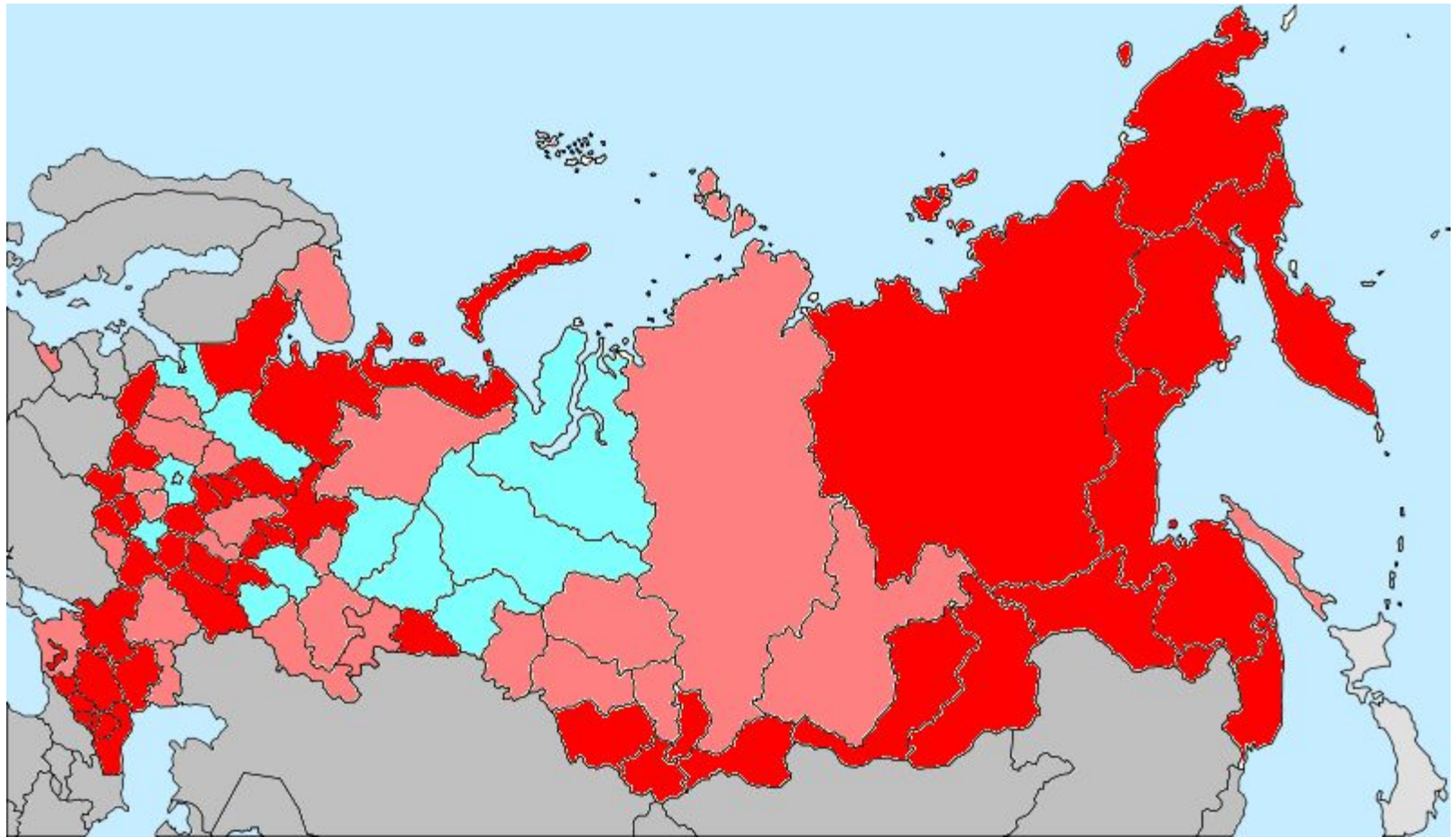
Политические машины

- Политические машины складываются вокруг патронов.
- Обеспечивают победу на выборах.
- Могут встраиваться в партии, будучи независимы *de facto*.



Джеймс Скотт
James Scott
(1936)

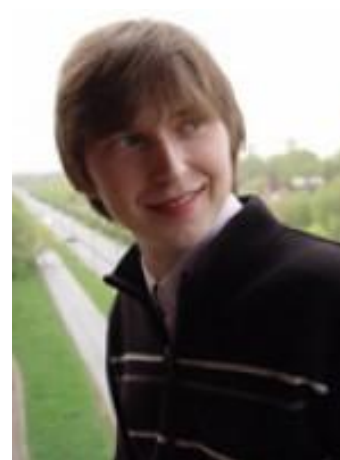
Межбюджетные трансферты в РФ



Межбюджетные трансферты

Бюджетный федерализм

- Дэниел Тризман (Daniel Treisman) показал, что в 1990-е гг. межбюджетными трансфертами правящая элита задабривала оппозиционные регионы (1999).
- Андрей Стародубцев показал, что в 2000-е трансферты стали платой за лояльность.



Политический миф



«Миф сегодня»



Ролан Барт
Roland Barthes
(1915-1980)

Означаваемое имеет двойное

дно





Благодарю за внимание