

Тема 2

Русское искусство XIII-XVI вв.

Раздел I

Архитектура

Церковь Федора Стратилата на Ручью. 1360. Великий Новгород.



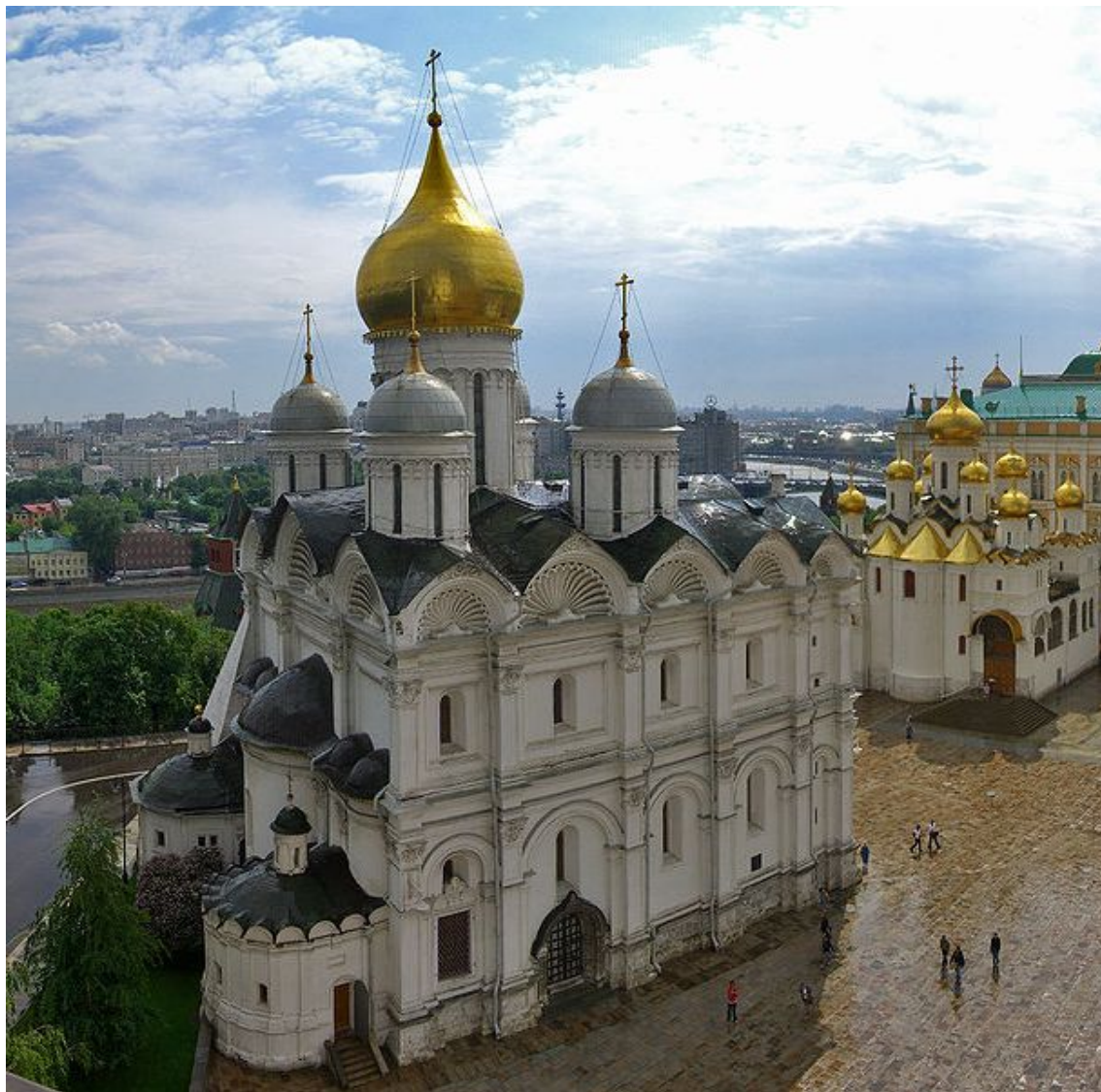
Церковь Спаса Преображения на Ильине улице. 1384. Великий Новгород



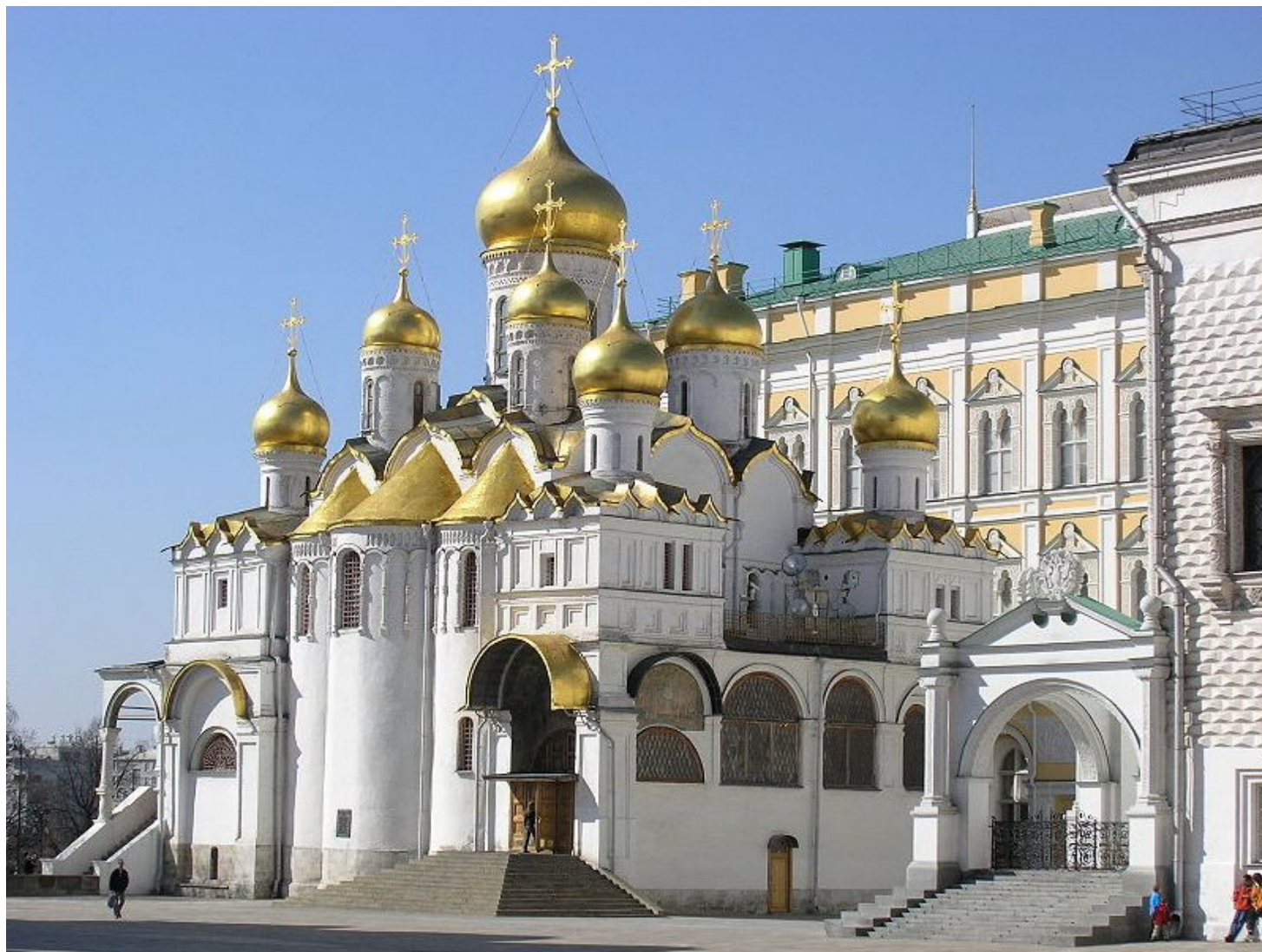
Успенский собор Московского Кремля. 1475-1479. арх. Аристотель Фиораванти



Архангельский собор Московского Кремля. 1505-1508. арх. Алевиз Новый



Благовещенский собор Московского Кремля. 1489, 1564.



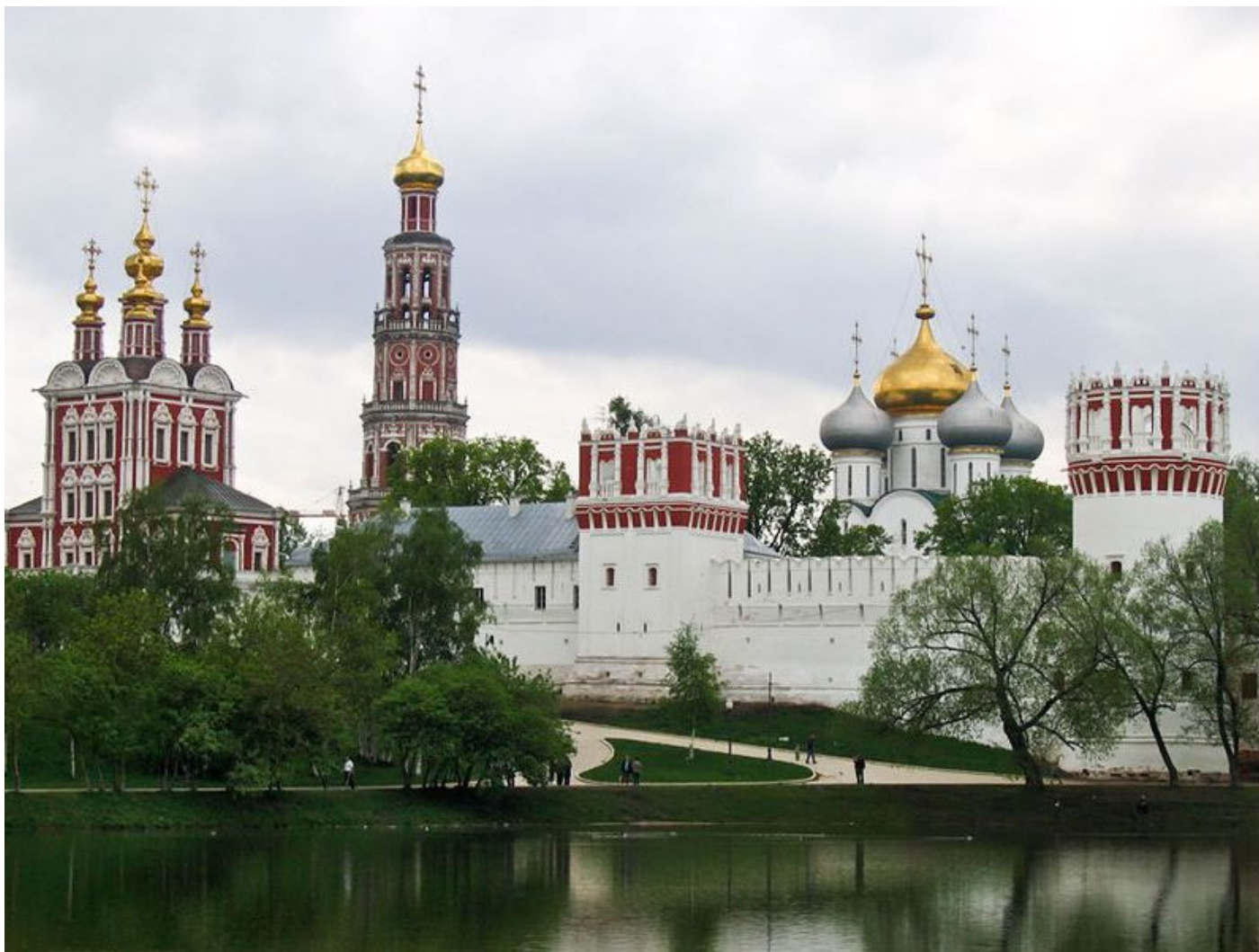
Грановитая палата Московского Кремля. 1487-1496



Грановитая палата Московского Кремля. 1487-1496. Интерьер.



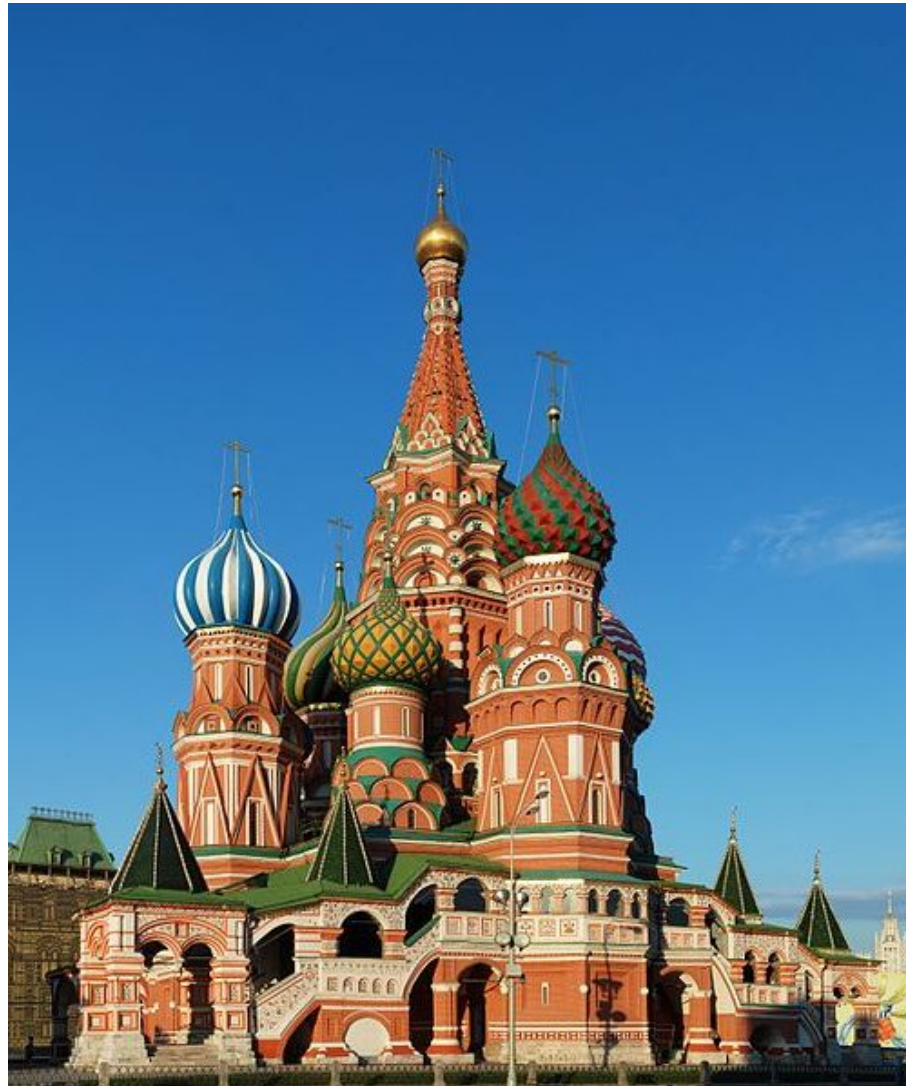
Новодевичий женский монастырь. XVI в.



Церковь Вознесения в Коломенском. 1528-1532



**Храм Василия Блаженного (Покровский собор).
1555-1561. Москва. арх. Постник Яковлев (Барма)**



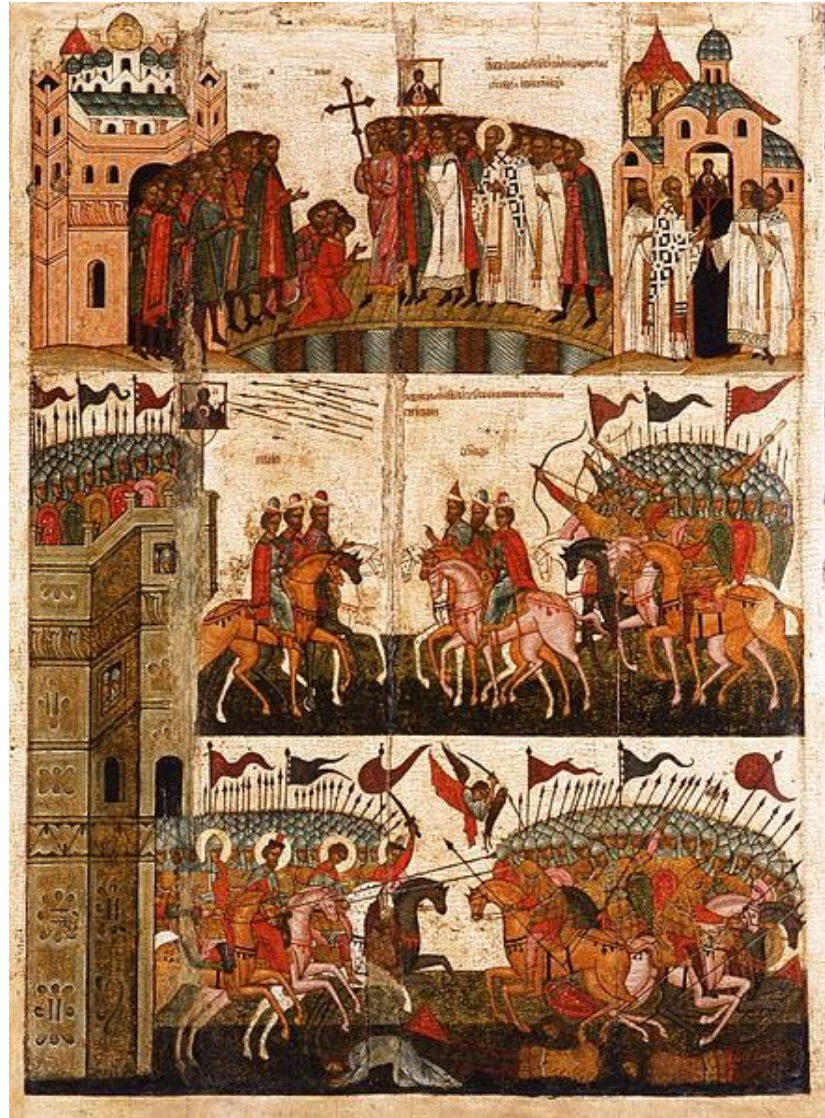
Раздел II

Иконопись

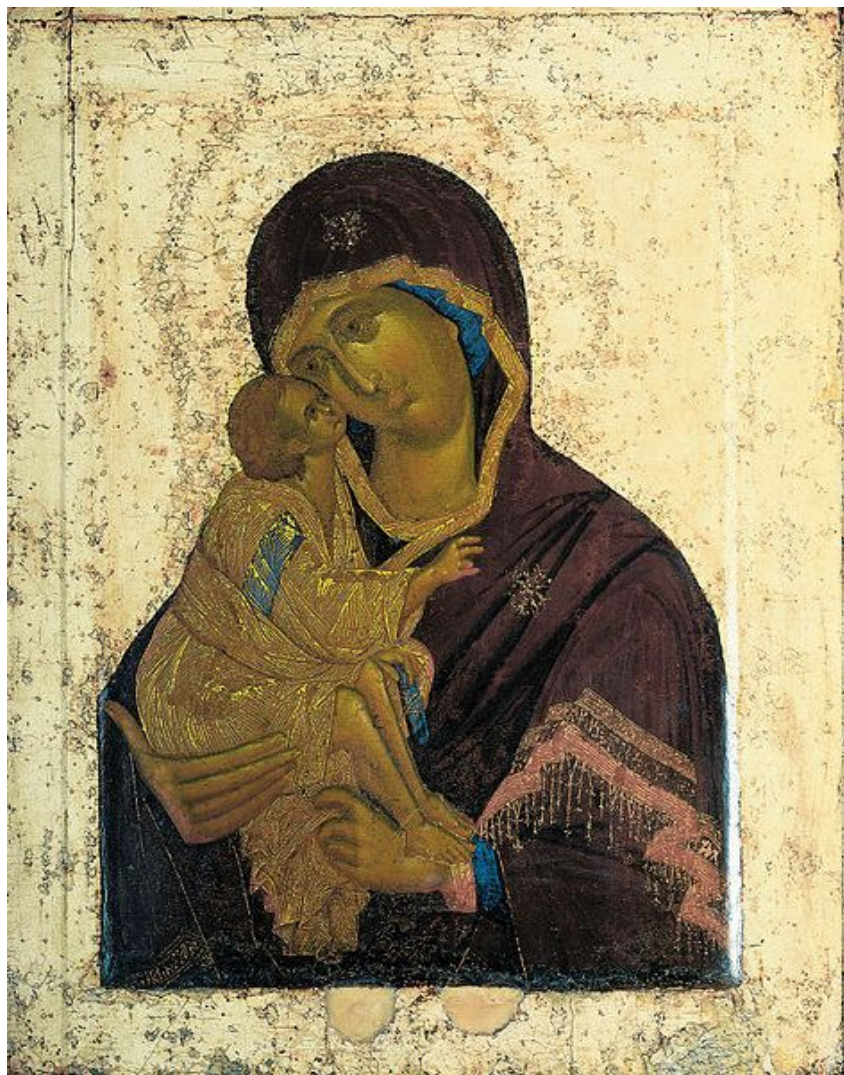
Чудо Георгия о змие.
XV в. Новгородская школа.



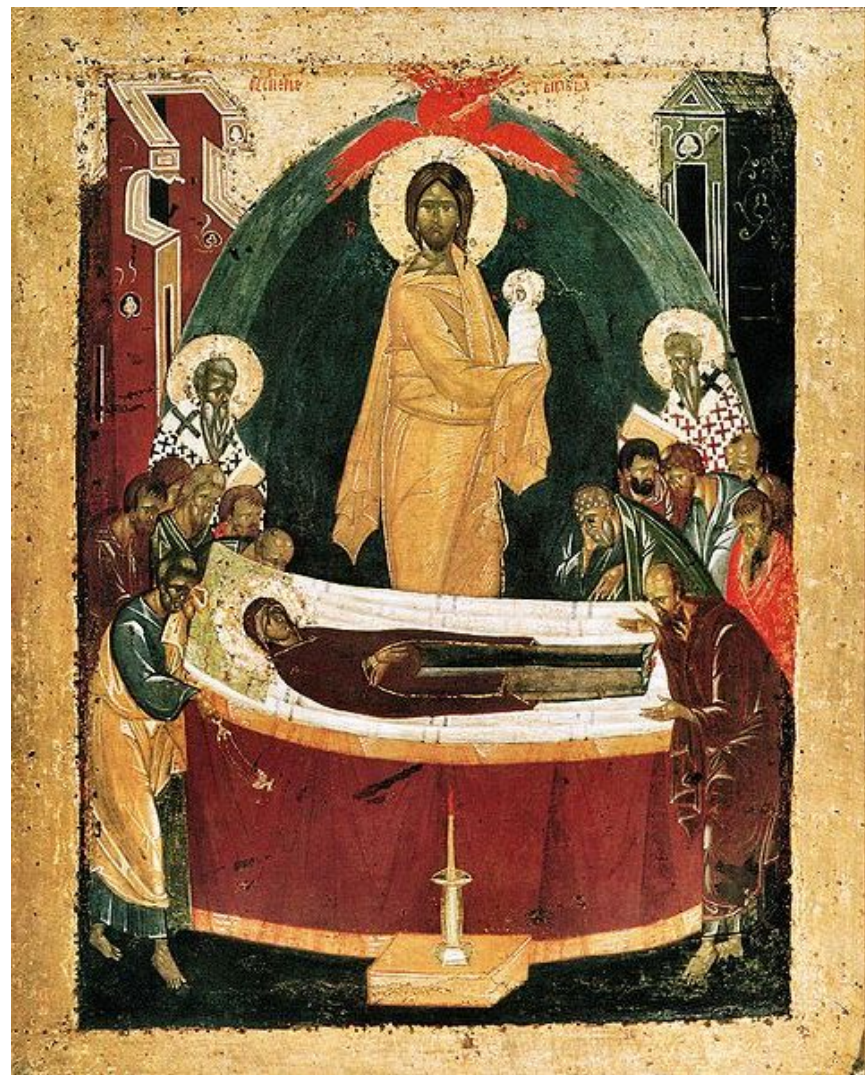
Битва суздальцев с новгородцами. (Чудо от иконы Знамение). XV в. Новгородская школа



Феофан Грек. Богоматерь Донская
1382-1395. (двусторонняя икона)



Феофан Грек
Успение Богоматери. 1392.



Феофан Грек. Спас Вседержитель.

Фреска. 1378. Церковь Спаса Преображения на Ильине улице



**Андрей Рублев. Троица.
1411. Владимир.**



**Андрей Рублев. Спас.
нач. XV в. Звенигород.**



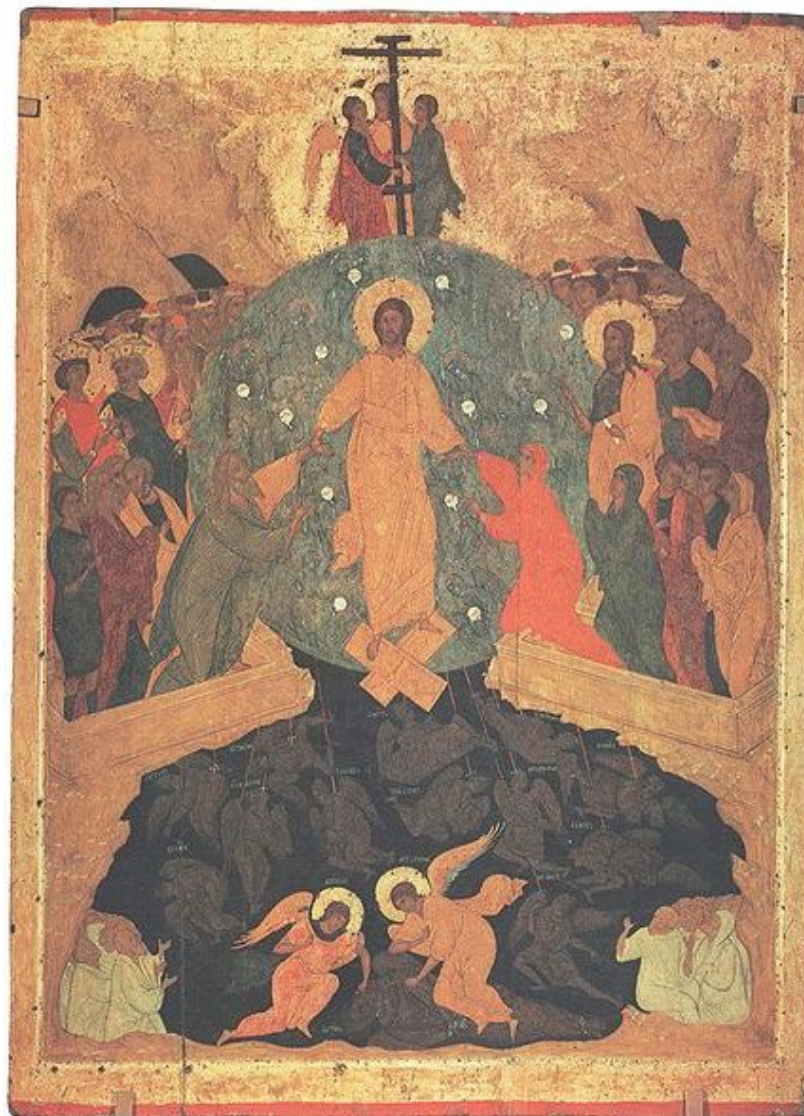
**Андрей Рублев. Апостол Павел.
1410-1420.**



**Дионисий. Богоматерь Одигитрия Смоленская.
1482. Московская школа.**



Дионисий. Преображение (Сошествие во ад).
нач. XVI в. Московская школа.



Дионисий. Митрополит Петр с житием. 1480-е гг. Московская школа.



**Благословенно воинство царя небесного.
(Церковь воинствующая). 1550-е. Москва.**

