

Военно-медицинская академия им. С.М.Кирова

Учебное пособие по общей
ГИСТОЛОГИИ
Модуль 2-1

И.А. Одинцова, Р.К.Данилов
(версия 2013-1)

СПб., 2013

Тема: Эпителии кожного и кишечного типов, железистые эпителии

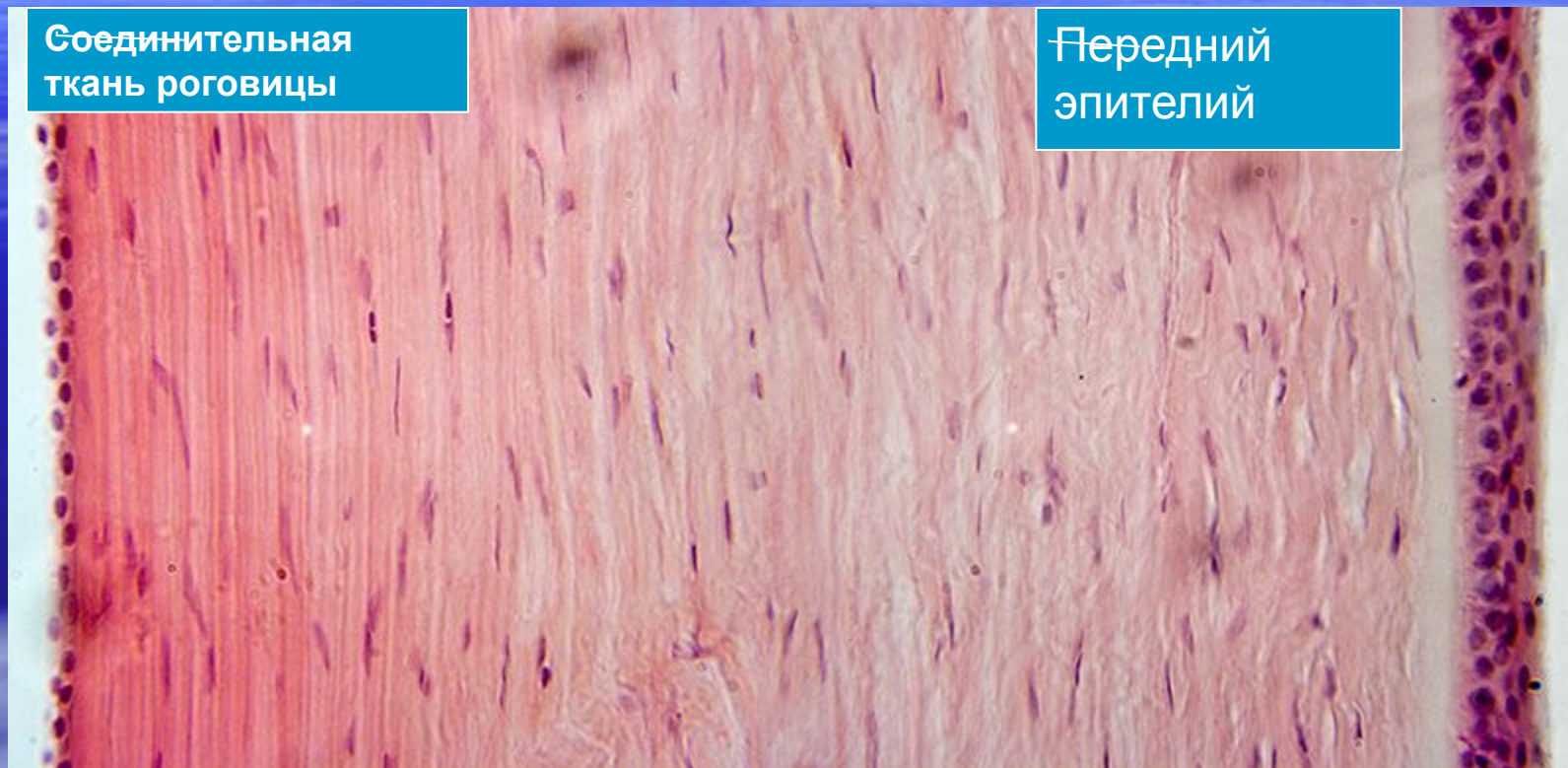
- **Цели занятия**

Знать строение, функции, гистогенез и регенерацию эпителиев кожного и кишечного типов. Уметь определять на гистологических препаратах эпителии, их слои и клеточный состав, базальную мембрану; на электронных микрофотографиях - субмикроскопические структуры эпителиоцитов. Быть ознакомленным с механизмами реактивных изменений и регенераторных процессов в эпителиях кожного и кишечного типов.

- Знать строение, функции, классификацию и общий план строения желез, типы секреции. Уметь определять в железах их отделы, цитоархитектонику секреторных отделов.

Задание для самостоятельной работы

Задание 1. Препарат "Многослойный плоский неороговевающий эпителий роговицы глаза" (малое увеличение, окраска: гематоксилин и эозин)



Соединительная
ткань роговицы

Передний
эпителий

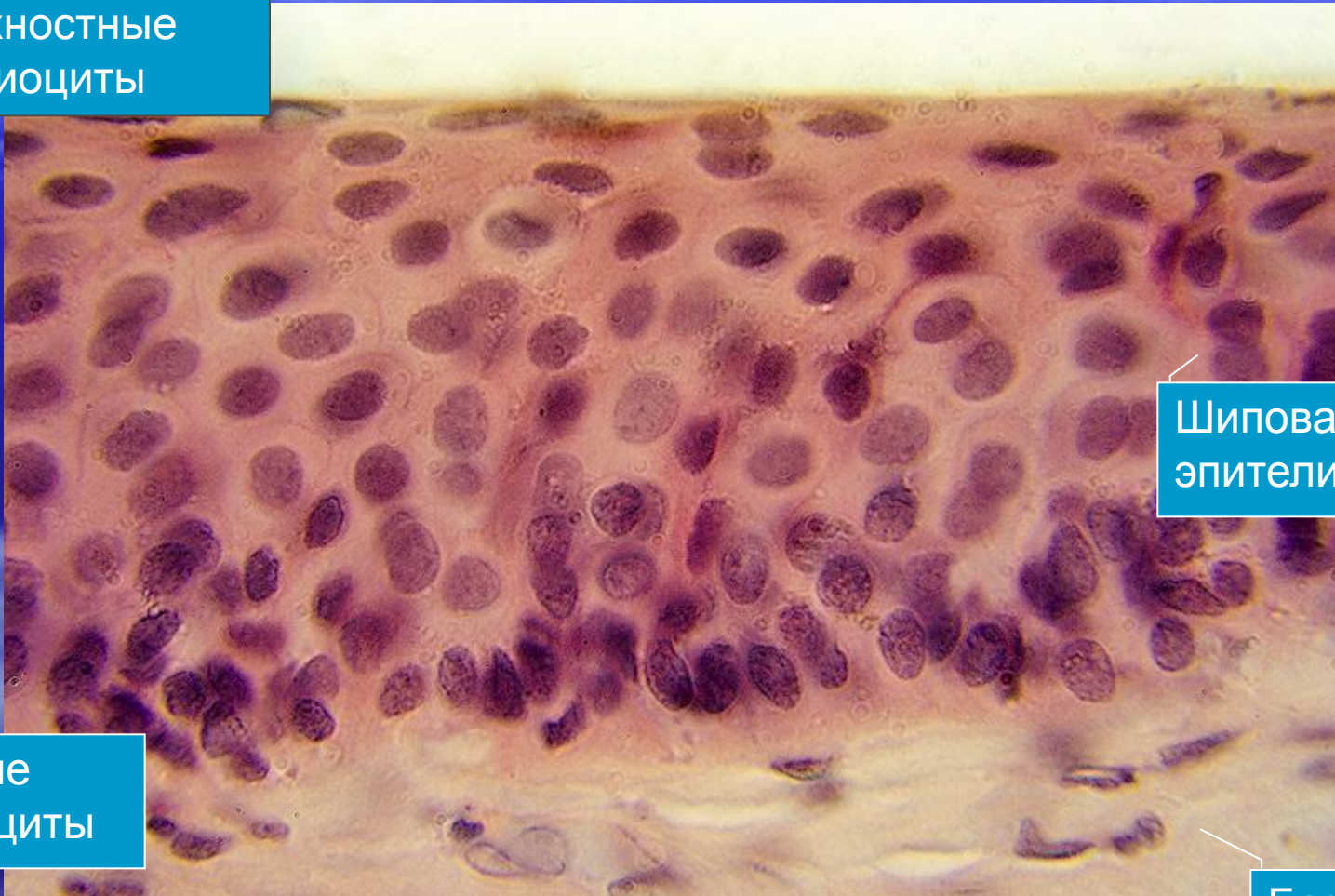
Задний
эпителий

Базальная
мембрана



Задание 1. Препарат "Многослойный плоский неороговевающий эпителий роговицы глаза"
(Большое увеличение, окраска: гематоксилин и эозин)

Поверхностные
эпителиоциты



Шиповатые
эпителиоциты

Базальные
эпителиоциты

Базальная
мембрана



Задание 6. Препарат "Однослойный призматический каемчатый эпителий тонкой кишки" (окраска: гематоксилин и эозин)

Базальная мембрана

Ворсинка тонкой кишки

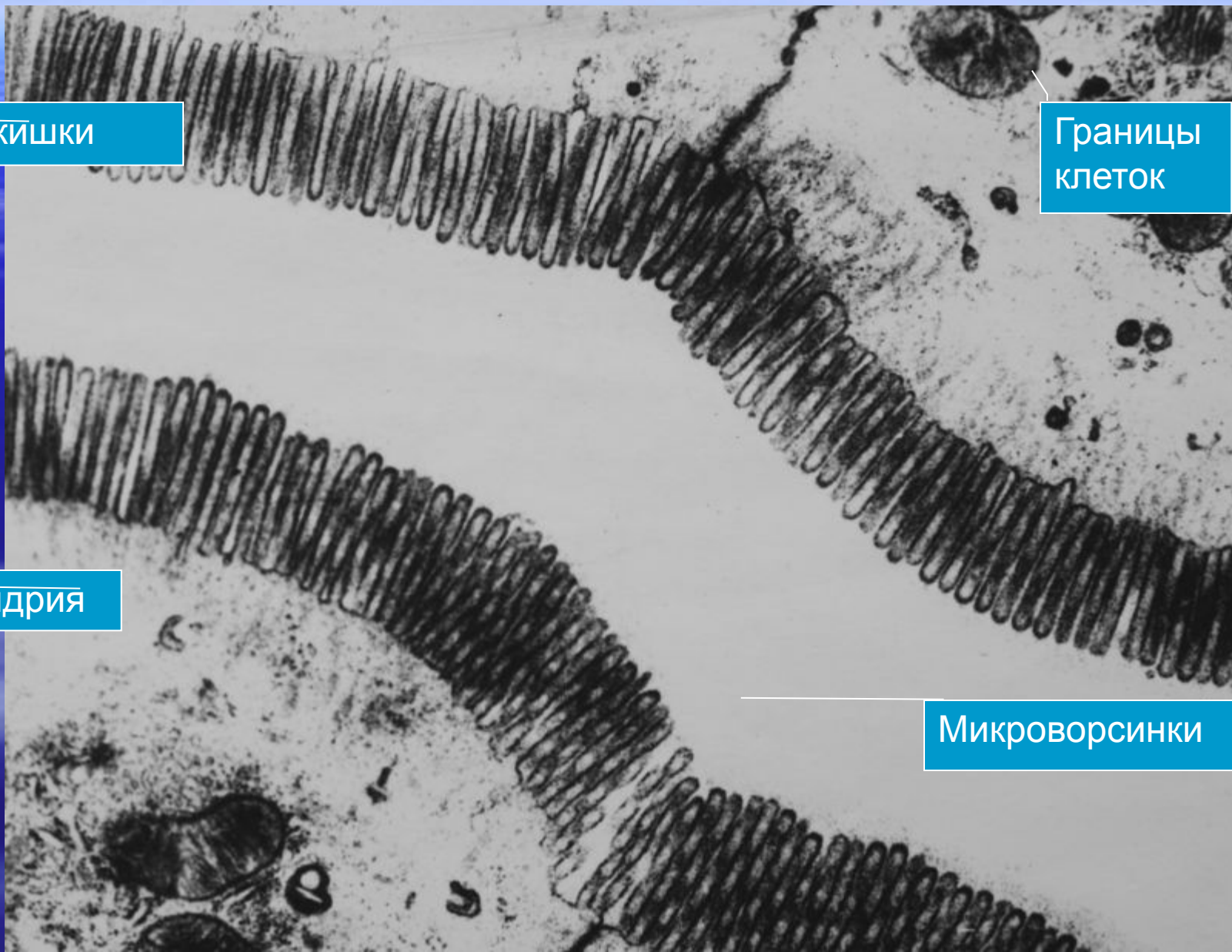
Рыхлая соединительная ткань ворсинки

Каемчатые эпителиоциты

Бокаловидный эпителиоцит



Задание 7. Электронная микрофотография каемчатого эпителиоцита тонкой кишки (энтероцита)



Просвет кишки

Границы
клеток

Митохондрия

Микроворсинки



Препарат "Сложная альвеолярно-трубчатая железа" (срез пищевода, окраска: гематоксилин и эозин)



Эпителий
пищевода

Соединительная
ткань

Концевой
отдел

Выводной
проток



Электронные
микрофотографии и
демонстрационные препараты

Задание 2. Препарат "Многослойный плоский ороговевающий эпителий кожи пальца человека" (окраска: гематоксилин и эозин)



Роговой
слой

Блестящий
слой

Зернистый слой

Шиповатый
слой

Базальный
слой

Базальная
мембрана

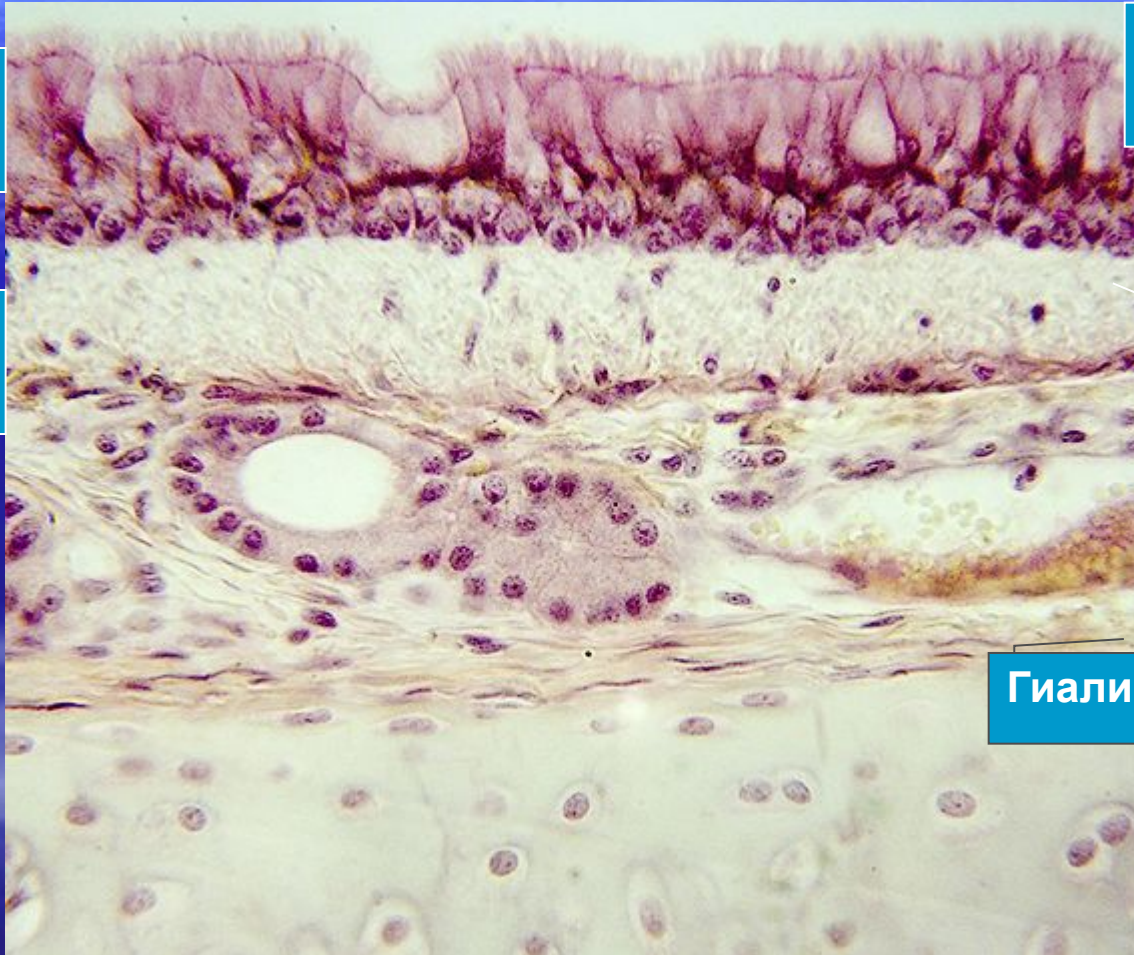


Задание 3. Препарат "Однослойный многорядный реснитчатый эпителий трахеи" (окраска: гематоксилин и эозин)

Реснитчатые
эпителиоциты

Бокаловидный
экзокриноцит

Железы



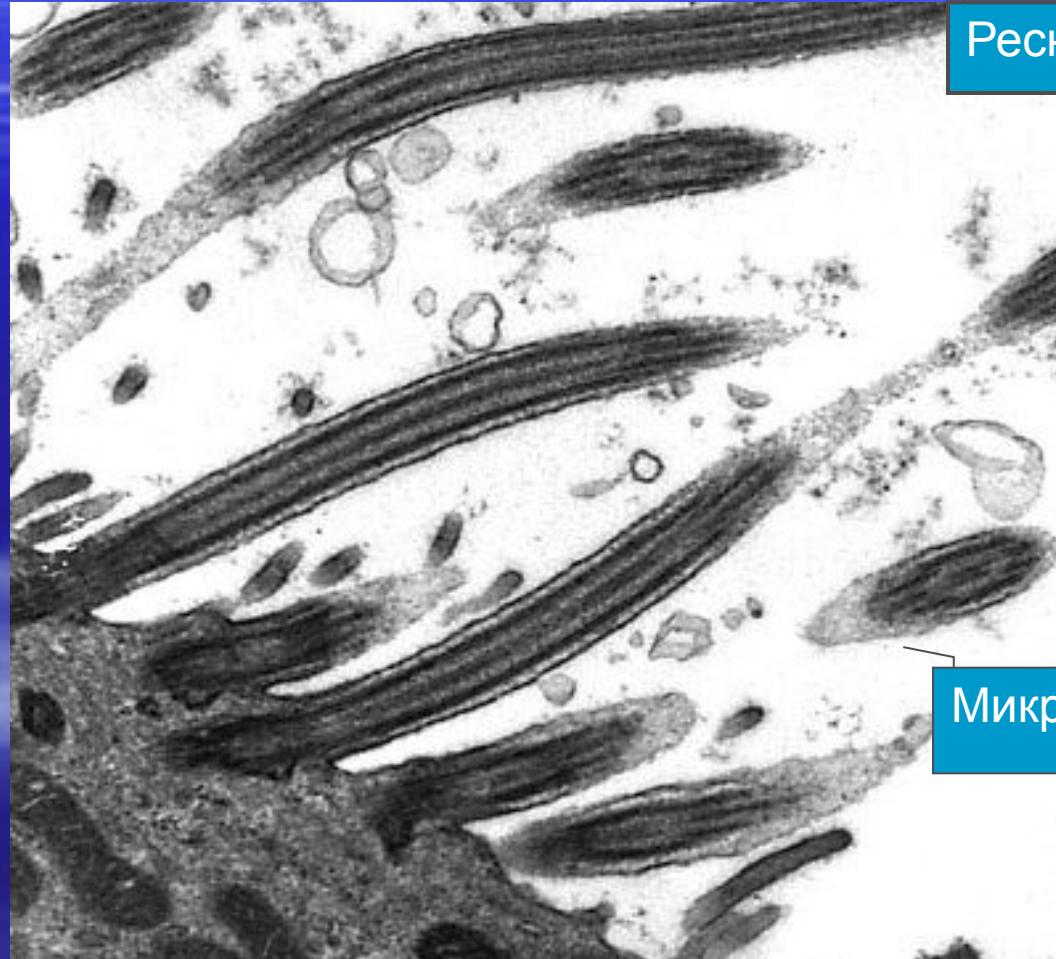
Эпителий
трахеи

Базальная
мембрана

Гиалиновый хрящ



Задание 4. Электронная микрофотография реснитчатой клетки эпителия трахеи



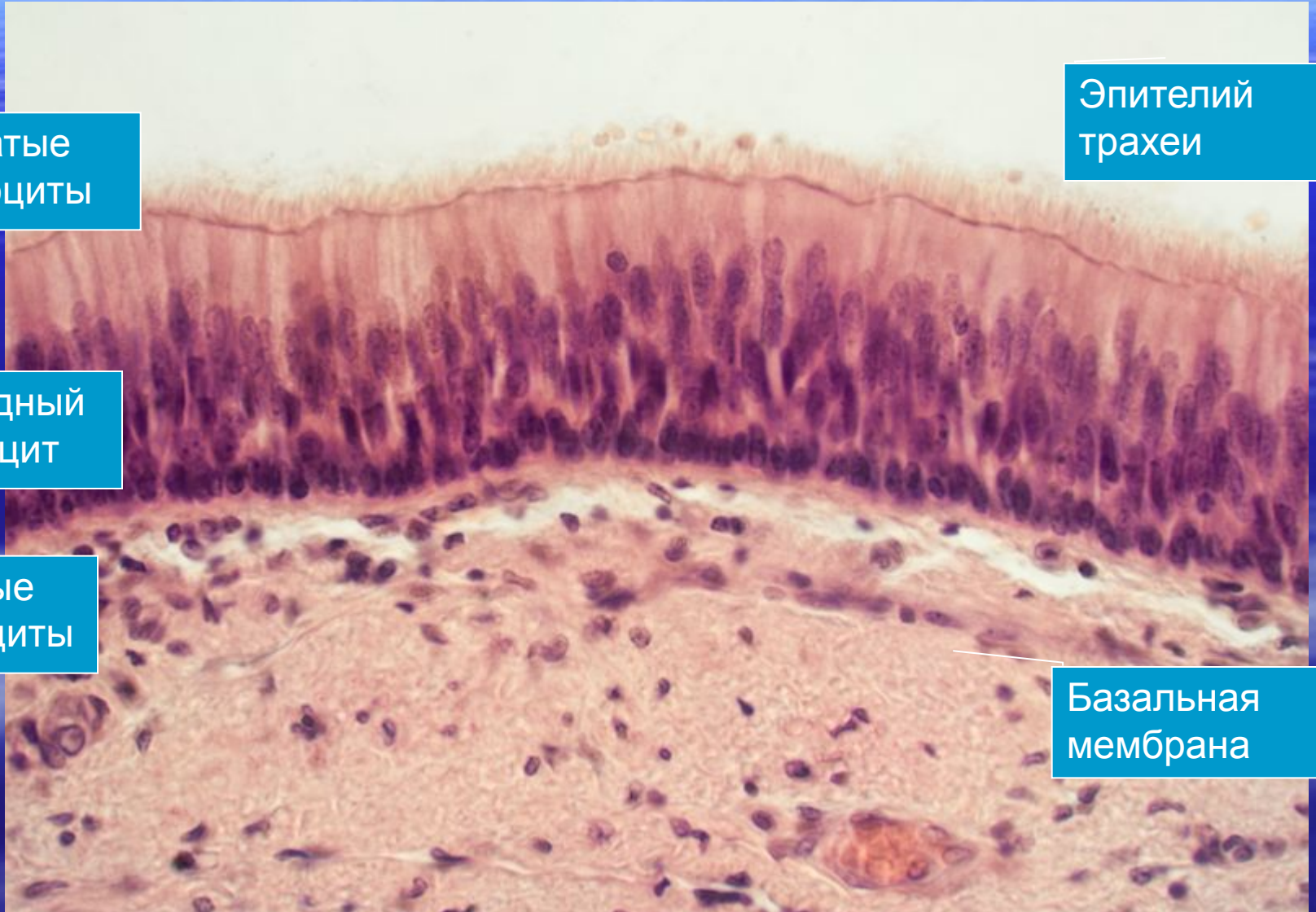
Ресничка

Базальное
тельце

Микротрубочки



Задание 3. Препарат "Однослойный многорядный реснитчатый эпителий трахеи" (окраска: гематоксилин и эозин)



Реснитчатые
эпителиоциты

Эпителий
трахеи

Бокаловидный
экзокриноцит

Вставочные
эпителиоциты

Базальная
мембрана



Задание 5. Препарат "Переходный эпителий мочевого пузыря" (окраска: гематоксилин и эозин)

Поверхностные
эпителиоциты

Грушевидные
эпителиоциты

Базальные
эпителиоциты

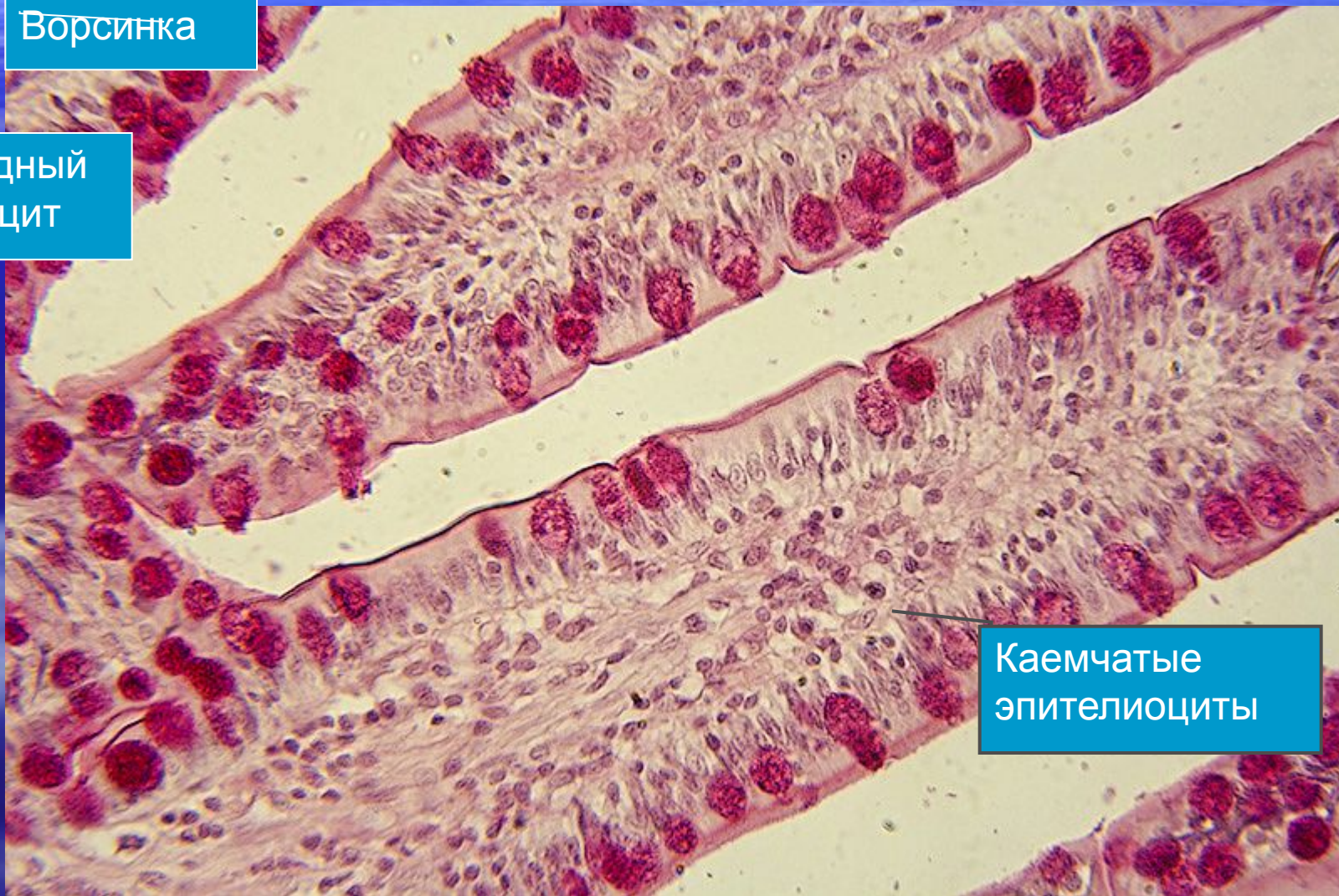
Рыхлая
соединительная
ткань



Препарат 1. "Одноклеточные эндозепителиальные железы (бокаловидные экзокриноциты эпителия тонкой кишки)" (окраска: ШИК-реакция и гематоксилин)

Ворсинка

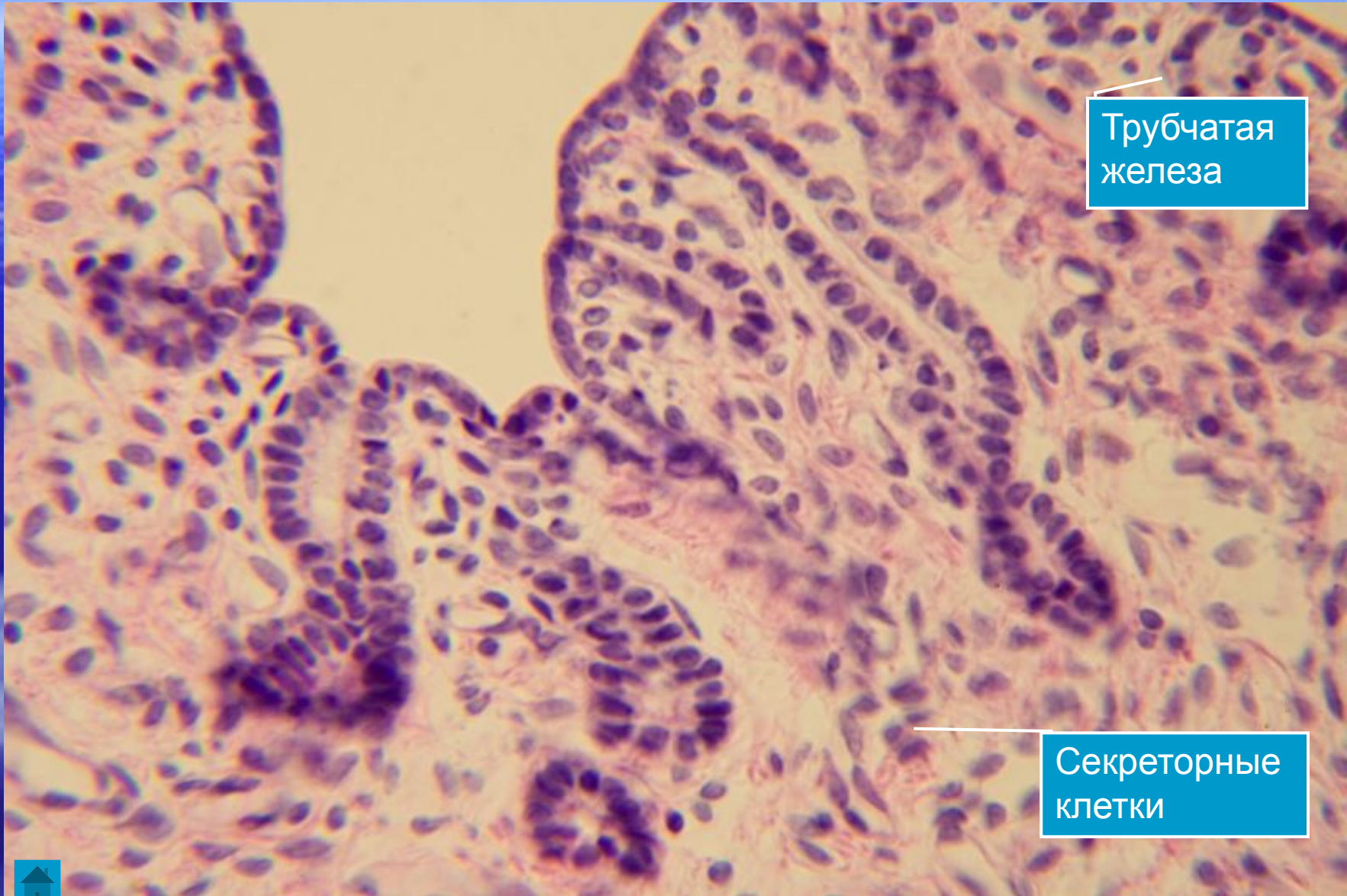
Бокаловидный экзокриноцит



Каемчатые эпителиоциты



Препарат "Простая неразветвленная трубчатая железа" (матка, окраска: гематоксилин и эозин)

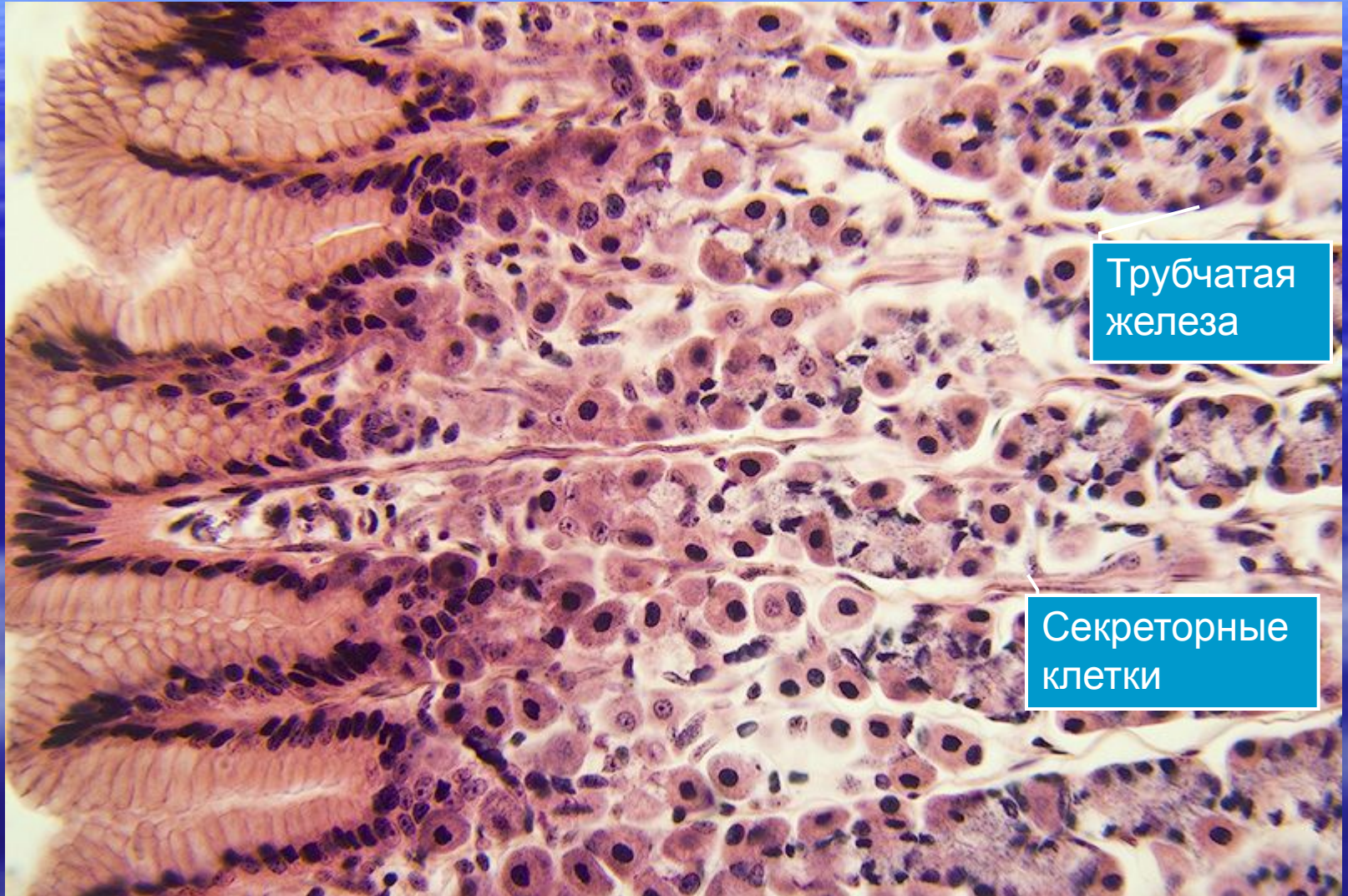


Трубчатая
железа

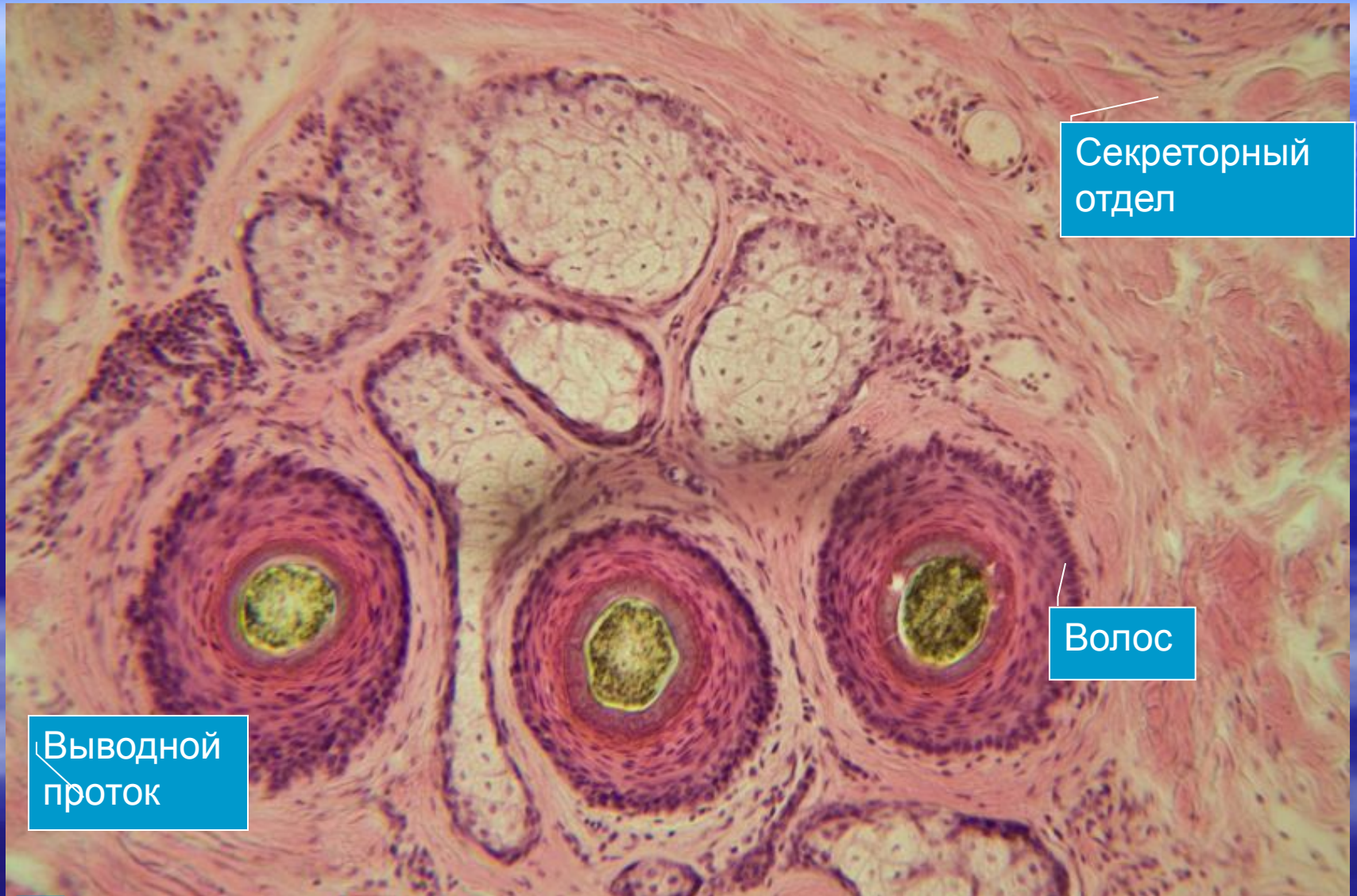
Секреторные
клетки



Препарат "Простая неразветвленная трубчатая железа"
(фундальный отдел желудка, окраска: гематоксилин и эозин)



Препарат "Простая альвеолярная железа с разветвленным концевым отделом" (окраска: гематоксилин и эозин)



ЗАКЛЮЧЕНИЕ

- Данилов Р.К., Клишов А.А., Боровая Т.Г. Гистология человека в мультимедиа. Учебник для студентов медицинских вузов. – СПб.:ЭЛБИ-Спб., 2003.-362 с., илл.
- Кузнецов С.Л., Мушкамбаров Н.Н., Горячкина В.Л. Атлас по гистологии, цитологии и эмбриологии. – М.: Медицинское информационное агентство, 2002. – 374с.:ил.

Трехдневный зародыш курицы

Кожная
эктодерма

Амниотическая
складка

Нервная
трубка

Миотом

Париетальный
листок
спланхнотома

Склеротом

Хорда

Висцеральный
листок
спланхнотома

Кишечная
энтодерма



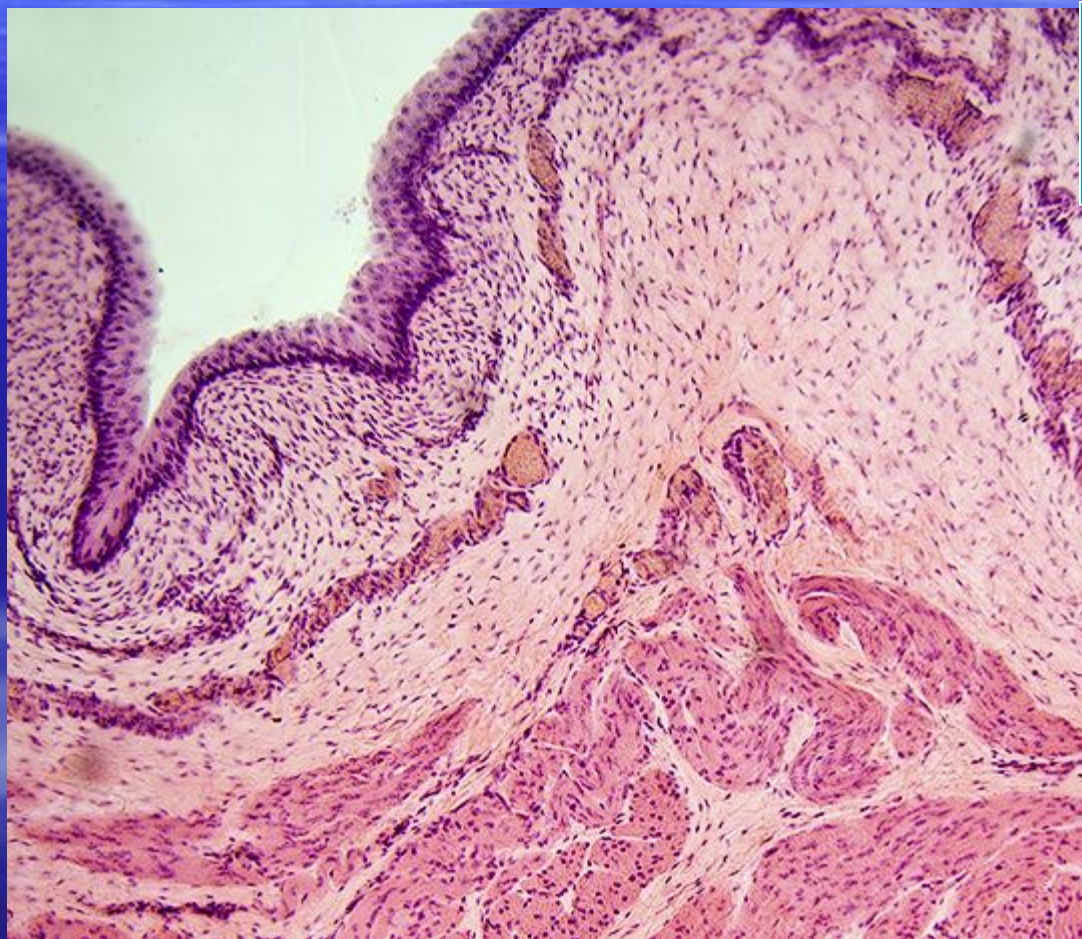
[К списку препаратов](#)

Задание 5. Препарат "Переходный эпителий мочевого пузыря" (окраска: гематоксилин и эозин)

Эпителий

Базальные
эпителиоциты

Поверхностные
эпителиоциты



Рыхлая
соединительная
ткань

