

Силурийский период

443 млн.л.н. – 416 млн.л.н.

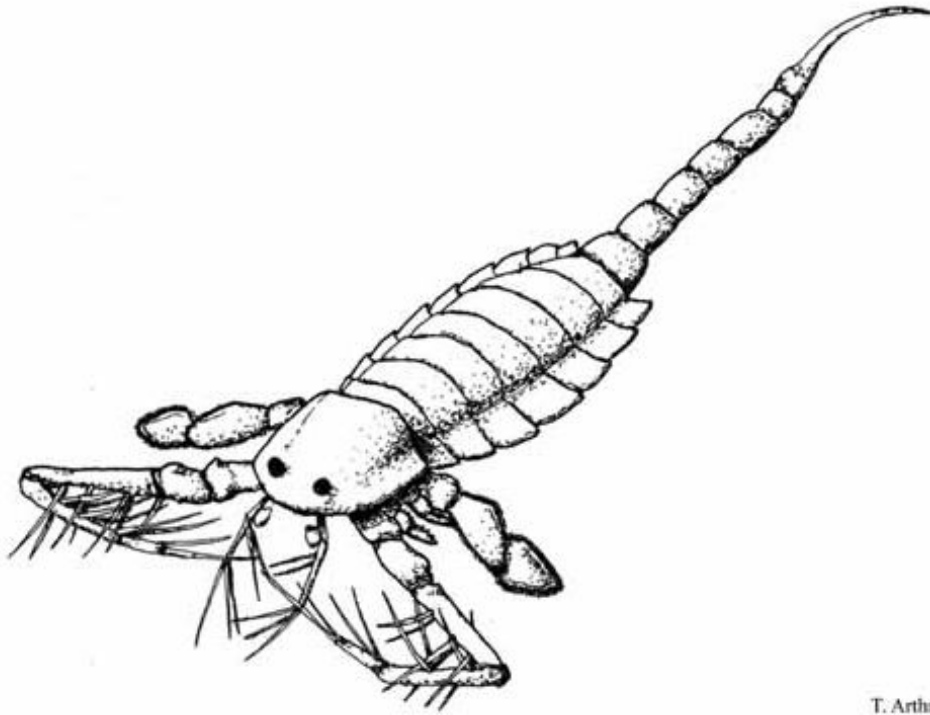
Органический мир

- Растения: море – водоросли, на суше – **псилофиты (риниофиты)** – с позднего силура.
- Животные: руководящие – граптолиты, табулаты, ругозы, замковые брахиоподы, расцвет ракоскорпионов, остракод, **впервые на суше** – скорпионы и многоножки.
- Морские лилии и морские ежи.
- **Рыбы** – бесчелюстные и хрящевые.
- Конодонты.

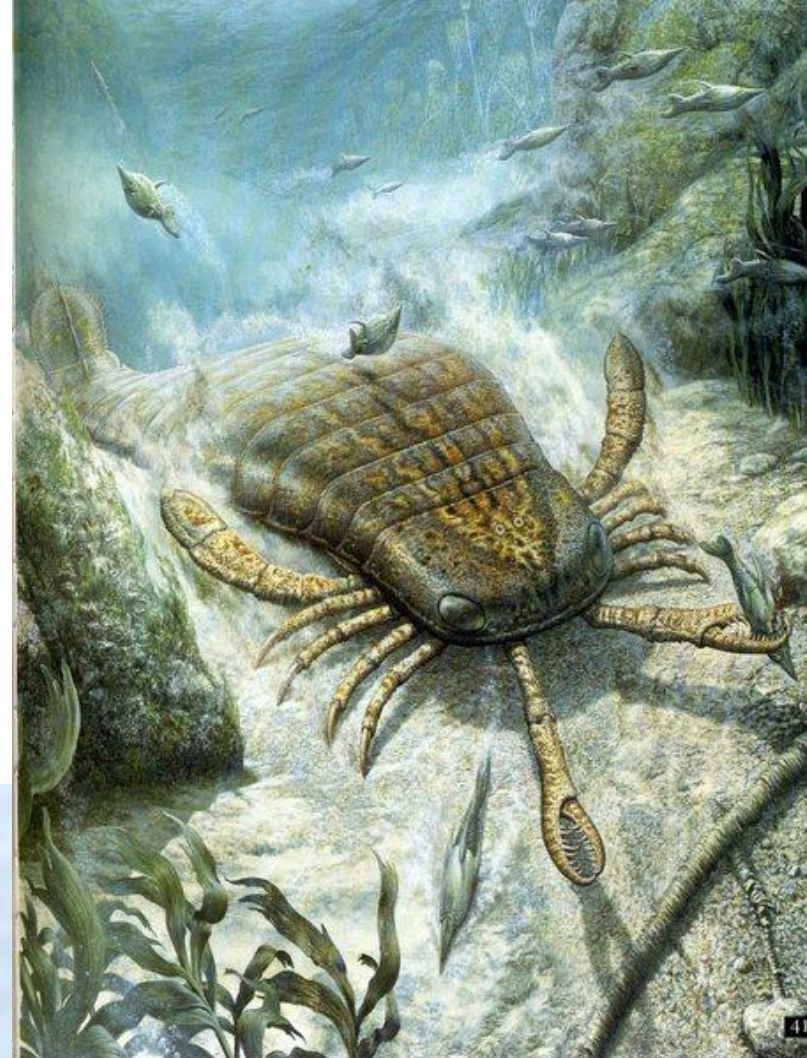
Дно силурийского моря



Пример силурийских членистоногих



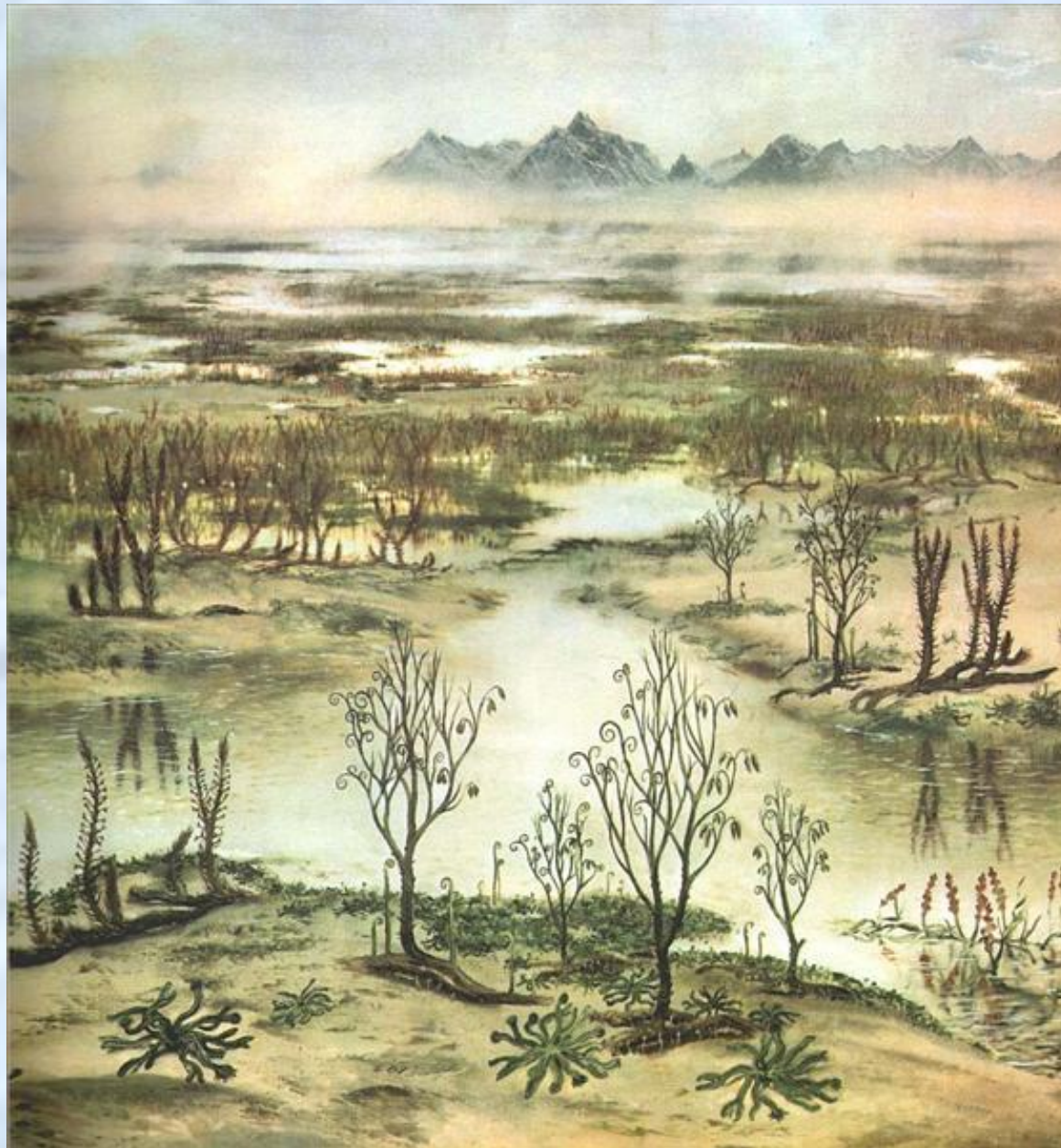
T. Arthropoda
Merostomata
Mixopterus kiaeri
Klosaks-dyr, Norge
Silur
70 cm length



Конодонты и рыбы



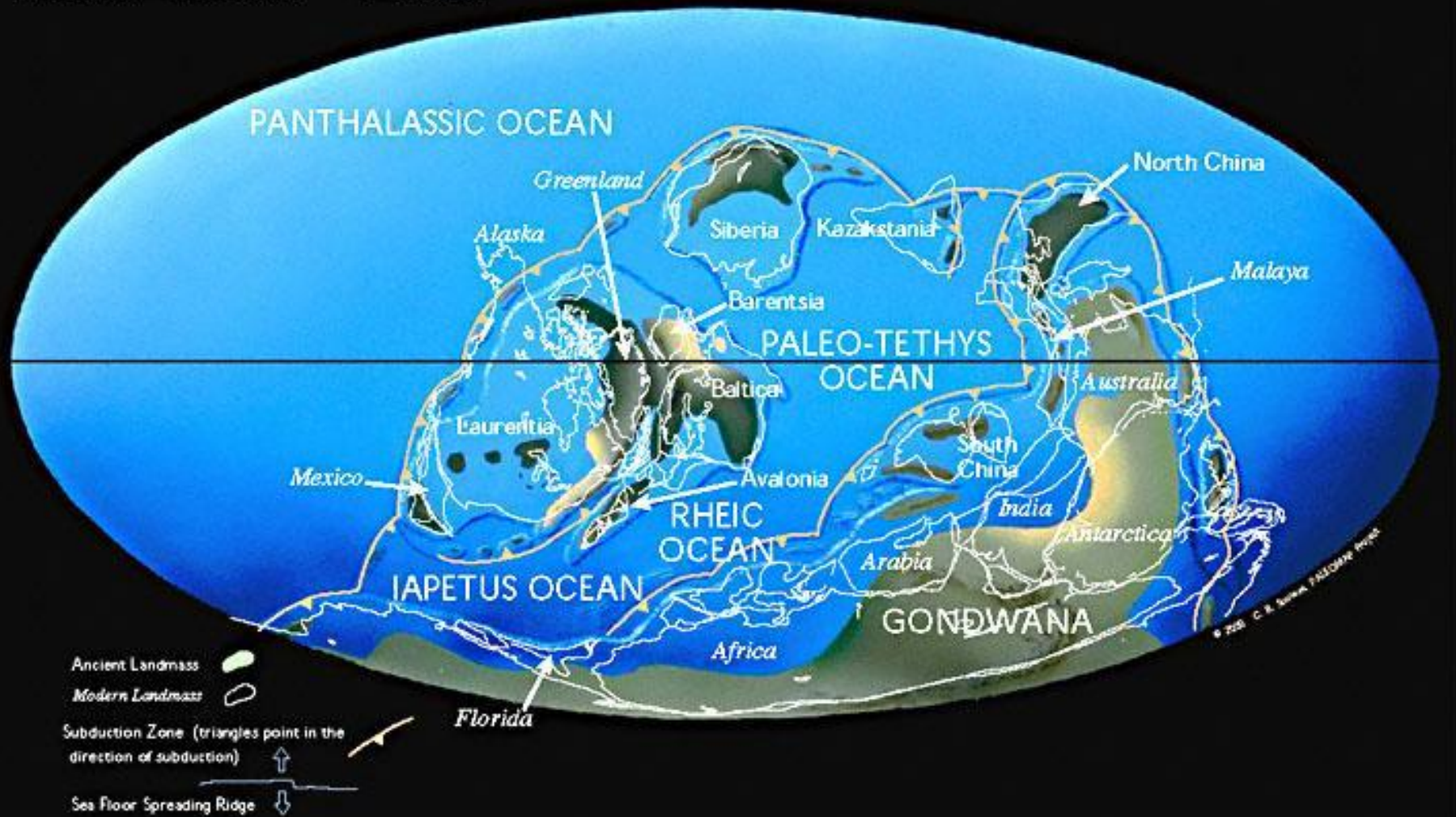
Суша в силурийский период



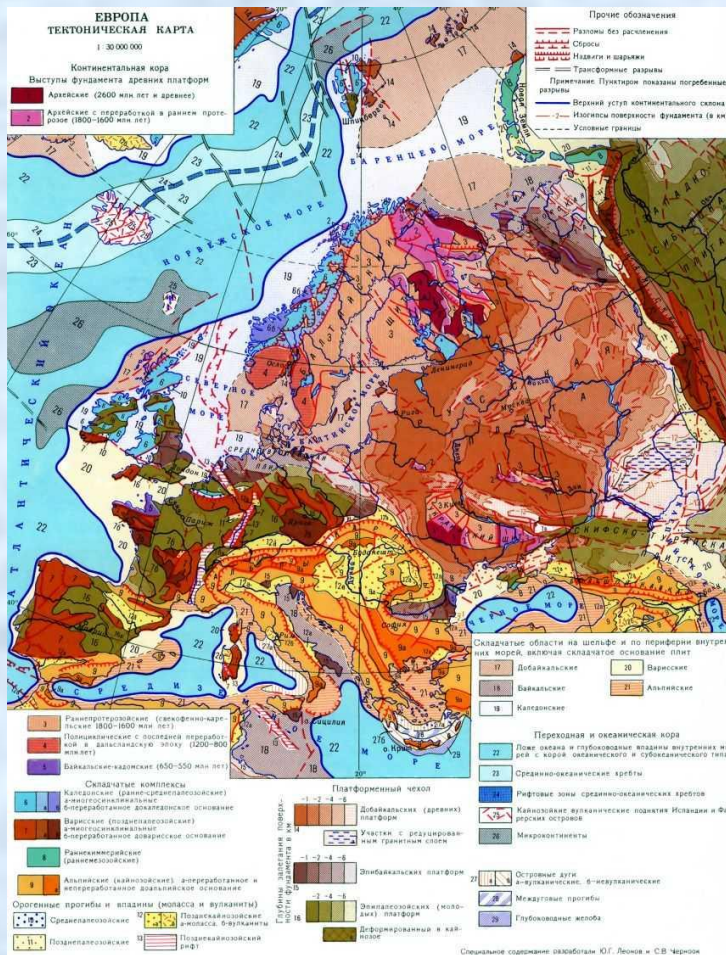
Структуры земной коры и палеогеография

- Заключительный этап каледонской складчатости (новокаледонская или позднекаледонская фаза).
- **Какая обстановка на платформах и в геосинклиналях в конце силура?**
- **Как это повлияло на эволюцию органического мира, смену геологических формаций и комплексов полезных ископаемых?**

Middle Silurian 425 Ma

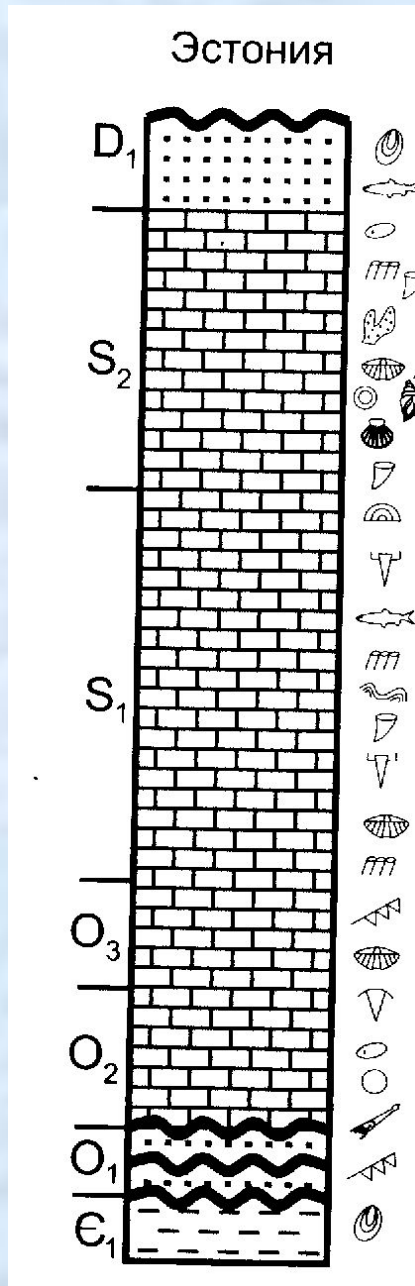


Восточно-Европейская платформа



- Прибалтика и Приднестровье.
- Карбонатные фации с разнообразной фауной, мощность увеличивается в западном направлении.
- Распространение значительно шире выходов (Украина, Польша, Большеземельная тундра (глины) – откуда трансгрессия?)

Разрез нижнего палеозоя Эстонии



- В каких условиях шло осадконакопление? Откуда шла трансгрессия? Почему нижний девон – терригенный?

Разрез силура Подолии. Каньон реки Смотрич – геологический памятник Украины.

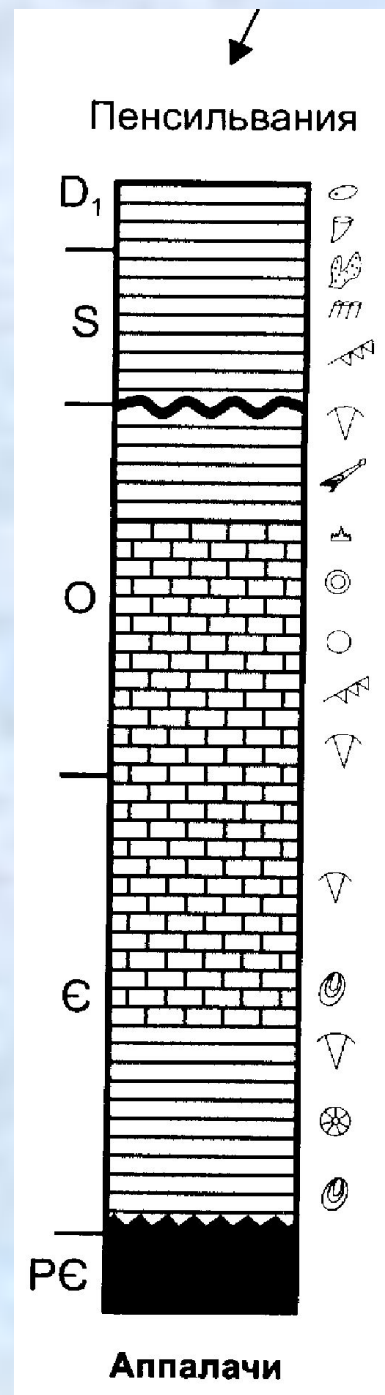


Сибирская платформа

- **Где должен быть распространен силур?**
- Западная половина и долина Вилюя, обнажается на юге и северо-западе.
- Верхний силур лишь на северо-западе.
- **Почему?**
- Нижний силур – аргиллиты, известняки, доломиты и мелководные пестроцветы.
- Верхний – гипс, ангидрит.

Северо-Американская платформа

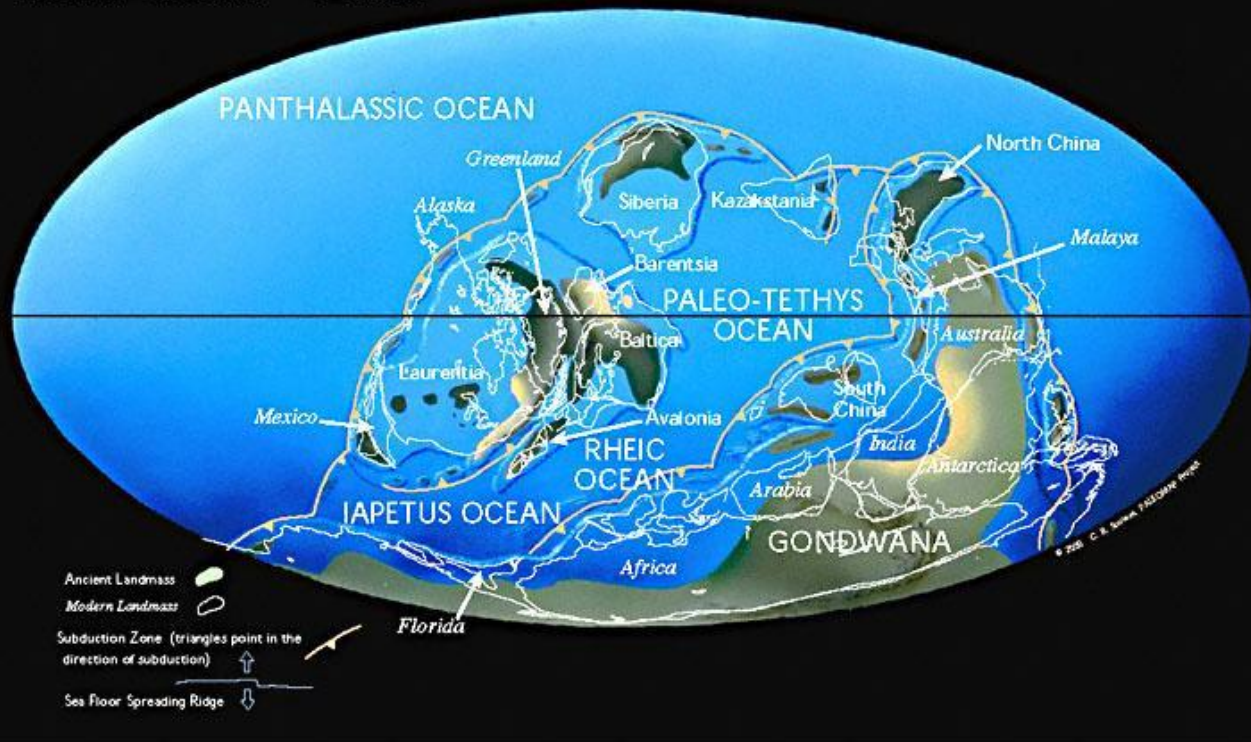
- Силур – глины, карбонатные отложения, рифы, верхний силур – ангидриты, гипсы, эвапориты.
- **Подумать о причинах такого характера контакт ордовика и силура, силура и девона.**

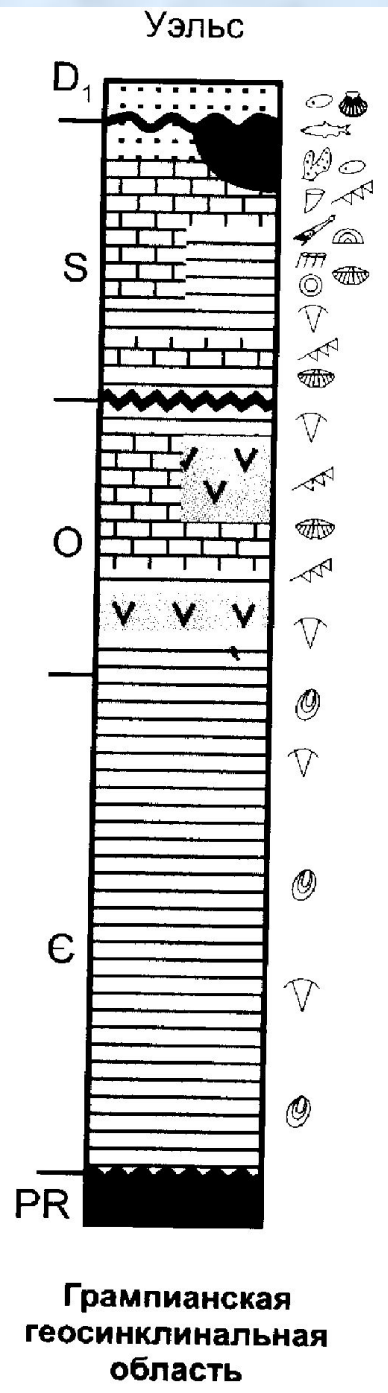


Гондвана

- **Условия?**
- Аравия – песчано-глинистые, значительно мощности, Амазония – морские песчано-глинистые осадки, африка – глины с граптолитам и

Middle Silurian 425 Ma



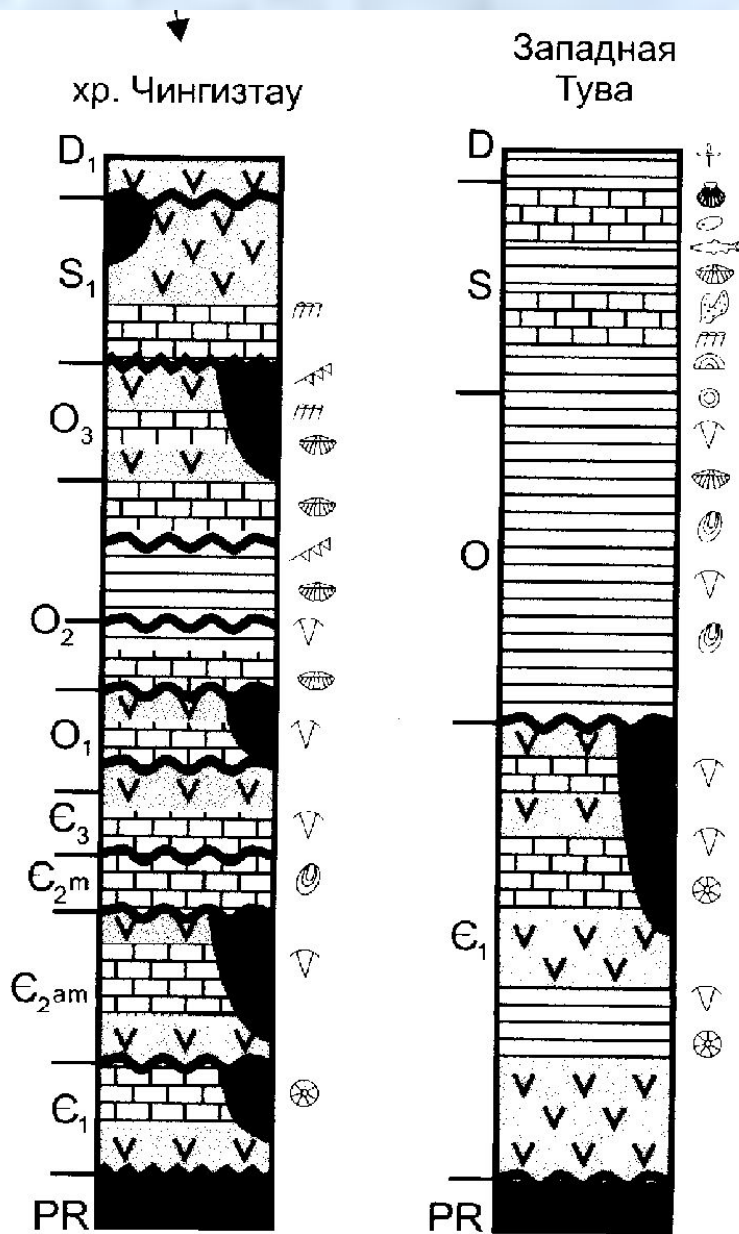


Грампианская геосинклиналь

- В основании силура – конгломераты и песчаники (почему?).

Урало-Монгольская геосинклиналь

- Западный склон Урала: карбонатные и терригенные толщи (**МГС или ЭГС?**)
- Восточный – лавы, туфы, кремнистые сланцы (**?**). Но фауна одинаковая.



Урало-Монгольский геосинклинальный пояс

Полезные ископаемые

- 1. Нефть и газ – Северо-Американская (Канада) и Сибирская платформа.
- 2. Каменная соль - Северо-Американская (Канада) и Сибирская платформа.
- 3. Известняки – строительные материалы.
- 4. Железо, медь, хромит – Скандинавские горы.
- 5. Золото – Северный Казахстан, Кузнецкий Алатау.