

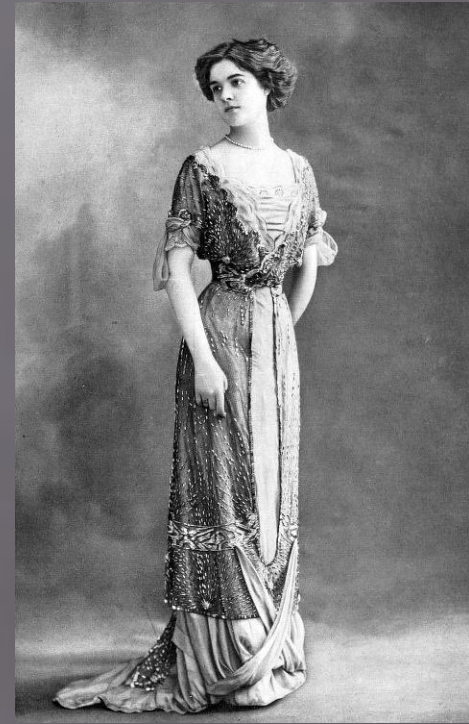
МОДА 1910 ГОДОВ

Выполнили : Алпатова Алёна

Терехова Анастасия

Зырянова Таисия

Развитие моды в 1910-е годы XX века во многом было определено событиями мирового масштаба, главным из которых стала Первая мировая война 1914-1918 годов. Изменившиеся условия жизни и заботы, оказавшиеся на женских плечах, требовали, прежде всего, удобства и комфорта в одежде. Финансовый кризис, связанный с войной, также не способствовал популярности роскошных платьев из дорогих тканей. Однако, как это часто бывает, трудные времена породили еще больший спрос на красивую одежду: женщины, не желая мириться с обстоятельствами, проявляли чудеса изобретательности в поисках тканей и новых фасонов. В результате второе десятилетие XX века запомнилось моделями, сочетавшими элегантность



- В начале второго десятилетия XX века главным диктатором в мире моды оставался Поль Пуаре. В 1911 году фурор произвели созданные им женские брюки и юбки-брюки.
- Пуаре не боялся экспериментов и стал первым модельером, создавшим собственный аромат – духи "Розина", названные в честь старшей дочери. В 1914 году, с началом Первой мировой войны, Дом Поля Пуаре прекратил свою деятельность, а попытку вернуться в мир моды художник предпринял лишь в 1921 году. Это, однако, обернулось неудачей, во многом из-за того, что



Эмансипация и первые практичные модели

- Первым шагом в переходе к "комфортной" моде стало окончательное исчезновение из женских гардеробов корсетов, объемных шляп, "хромающей" юбки. В начале 1910-х годов в обиход вошли новые модели, основной среди них стала "юбка-юла" с завышенной талией, широкими бедрами, драпировкой и узкая у щиколоток. Что касается длины, то вплоть до 1915 года подол платьев доставал до земли. Юбки же немного укоротились: в моду вошли модели, достававшие "лишь" до подъема ноги. Платья часто носили с накидками, также были популярны наряды со шлейфом.

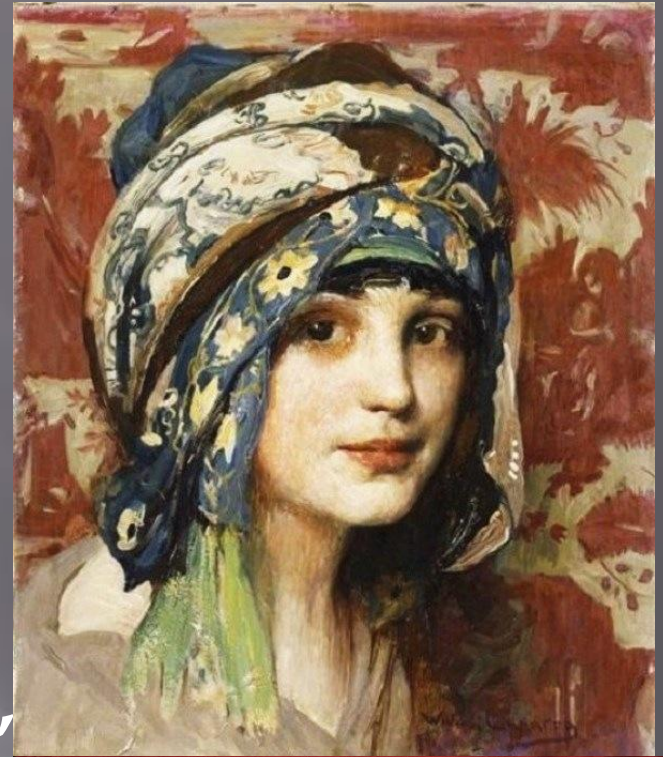


- В 1913 году в Европе начались выступления эмансипанток, которые протестовали против сковывающей движения одежды, настаивая на появлении простых по крою и удобных моделей. В это же время наблюдалось пока незначительное, но осязаемое влияние спорта на повседневную моду. Начали исчезать обильные нашивки и украшения, сложные аппликации и детали, украшавшие одежду. Женщины позволили себе обнажить руки и ноги. В целом, крой одежды стал гораздо более свободным, в моду вошли рубашки и рубашки-платья.



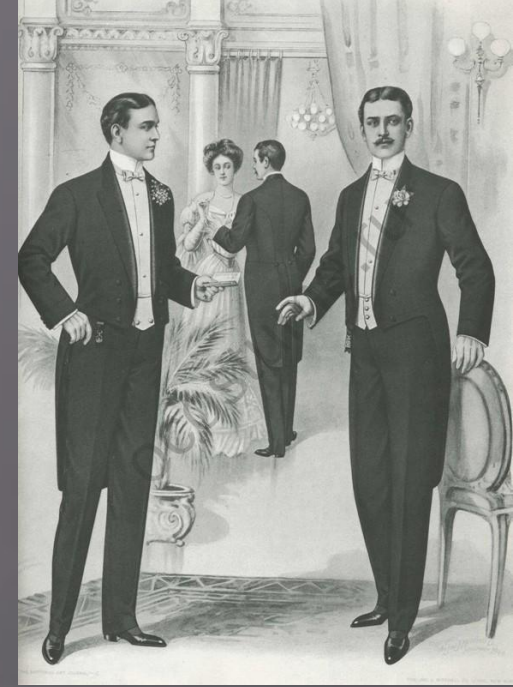


- ▣ Прически дам, которые ранее 1910 года были очень пышные, постепенно становятся простыми – пучок или узел. Появляется перманент. В конце войны появляются короткие стрижки.
- ▣ Дополняла ансамбль шляпа, теперь, это были аккуратные береты, токи, а под влиянием Поля Пуаре в моду вошли тюрбаны.
- ▣ Все женщины носили сумочки. Особо модной была сумка под саквояж



Мужская Мода

- Мужская мода в общем, не сильно изменилась по сравнению с предыдущим десятилетием. По-прежнему носили сюртуки, визитки, фраки и смокинги (на официальные мероприятия), но пиджаки стали активнее вытеснять эти предметы из гардероба, особенно после Первой мировой войны. Джентльмены были обязаны иметь обширный гардероб и одеваться соответствующим образом. Одежда постепенно становится менее формальной и исчезает понятие светского костюма. Британские портные считались лучшим в мире, и состоятельные денди делали покупки в Лондоне на улицах

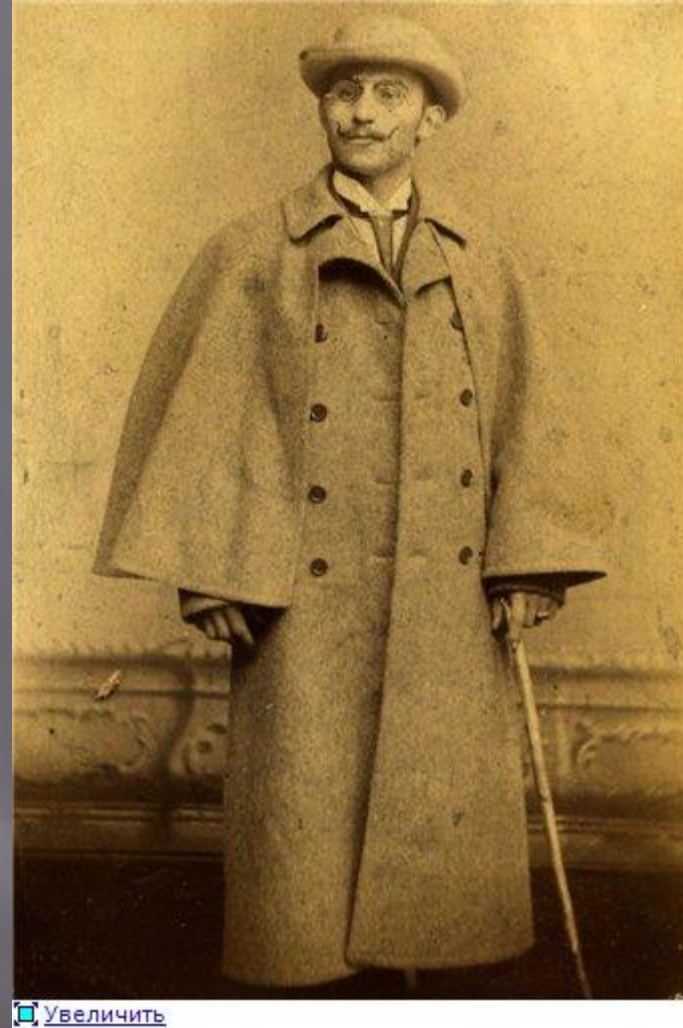


▣ Пиджак дополнялся жилетом, с или без лацканов. Перед войной в моду вошли трикотажные жилеты. Под жилет одевалась рубашка. Как и современные рубашки, они были светлых тонов, однотонные или в полоску. Рубашки имели съемные и туго накрахмаленные воротнички. Обязательно повязывался галстук.



- ▣ Брюки стали носить с отворотами, появилась острая складка спереди и сзади на брючинах. Военная форма оказала сильное влияние на мужскую моду. Благодаря ей в мужском гардеробе появились пиджаки типа военного френча, брюки галифе.

- Верхней одеждой служили пальто одно или двубортные, такие как «честерфильд», «ольстер», длина менялась от щиколоток до колена. Дополнялось боковыми карманами и бархатным воротником. Силуэт был прямой или слегка приталенный.

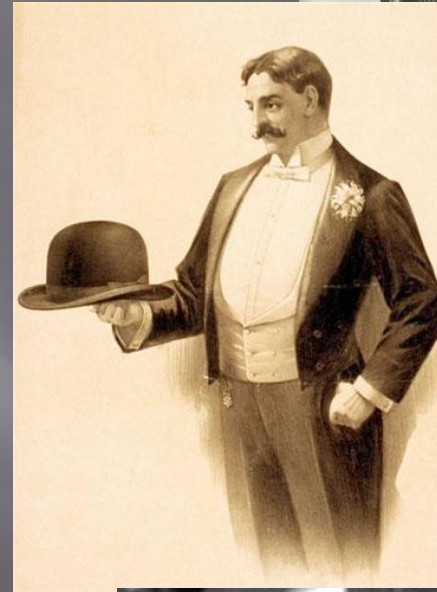
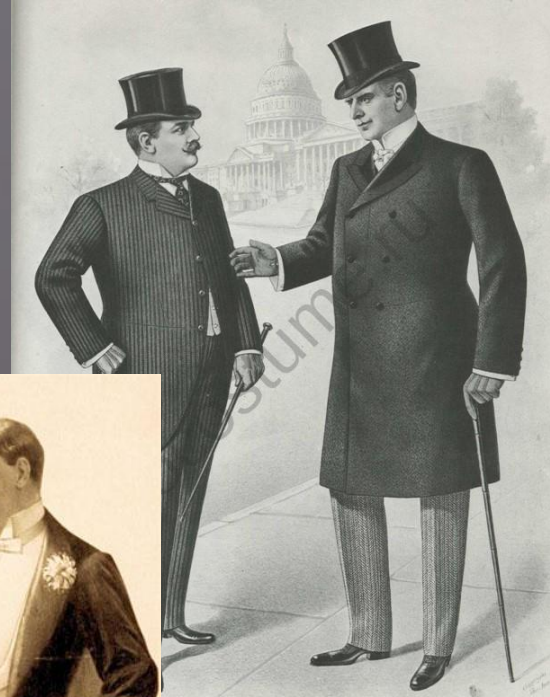


[Увеличить](#)

- Наиболее популярным видом обуви до войны были ботинки (штиблеты), полуботинки. Их носили как для прогулок, так и на работу. Часто в ботинках совмещали два цвета кожи верхняя половина белая, нижняя темная. Также, в моду вошел обычай носить белые гетры с темной обувью. Для торжественных мероприятий обували лакированные бальные туфли. Сапоги пользовались популярностью в сельской местности.



- Мужской гардероб дополняли перчатки и шляпа. Цилиндр носил и только по особо торжественным случаям. Котелки и шляпы-хомбург, как и в прошлое десятилетие, популярны. Летом облачались в соломенные шляпы и панамы. Стали входить в моду спортивные кепки.



▣ Спасибо за
внимание !