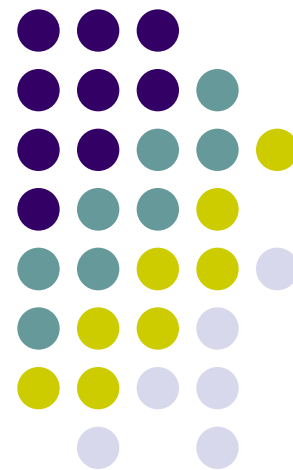


Социальная реабилитация средствами здравоохранения и образования



Дети с ограниченными
возможностями
жизнедеятельности
как объект
социальной работы



Социальная реабилитация –



комплекс мер, направленных на восстановление разрушенных или утраченных социальных связей и отношений индивида

Социальная модель реабилитации



- Принцип социальных гарантий равных прав и возможностей
- Принцип активного участия в жизнедеятельности
- Принцип независимой жизни
- Принцип неразрывной связи инвалида и социальной среды
- Принцип комплексности и последовательности реабилитационных мероприятий
- Принцип приоритета прав и законных интересов



Социальная защита -

система гарантированных государством мер экономического, социального и правового характера, обеспечивающих условия для преодоления, замещения (компенсации) ограничений жизнедеятельности и направленных на создание равных возможностей участия человека в жизни общества

Основные принципы деятельности учреждений:



- как можно более раннее осуществление реабилитационных мероприятий
- непрерывность и поэтапность их проведения
- системность и комплексность
- возрастной и индивидуальный подход

Структура и содержание СР:



- медицинская реабилитация
- психологическая реабилитация
- педагогическая реабилитация
- социально-средовая реабилитация
- образовательная реабилитация
- социокультурная реабилитация
- социокоммуникативная реабилитация

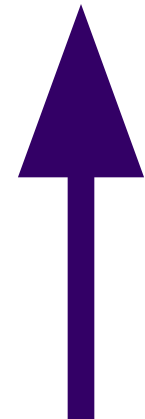
Система учреждений СР



- в зависимости от выраженности и объема нарушения



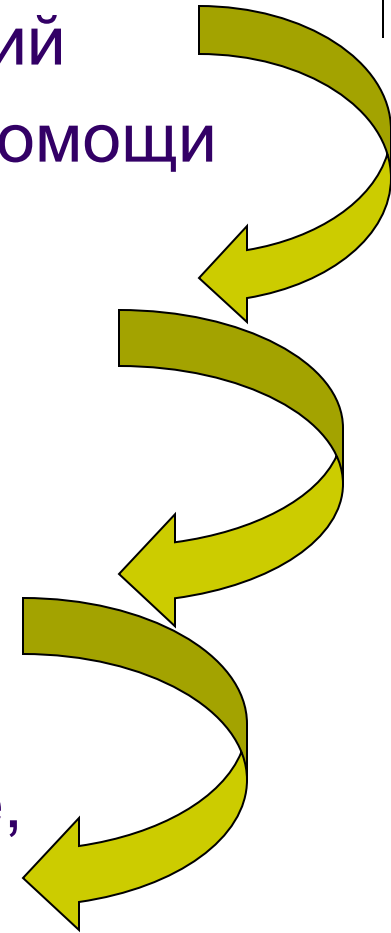
- в зависимости от возраста ребенка



Вертикаль медико-социально-педагогической помощи



- медико-социально-педагогический патронаж - программы ранней помощи
- дошкольное образование
- школьное образование
- профессиональная ориентация, профессиональное образование, профессиональная адаптация



Реабилитационная среда



- жилая среда
- градостроительная среда (устранение градостроительных барьеров)
- социально-психологическая среда
- профессиональная ориентация и терапия трудом
- физкультура и спорт как специфическая (оздоровительная) среда
- социально-реабилитационная среда в стационарных социозащитных учреждениях

Модель развития специального образования



гуманизация



Модель развития специального образования



гуманитаризация



Модель развития специального образования



дифференциация



Модель развития специального образования



диверсификация



Модель развития специального образования



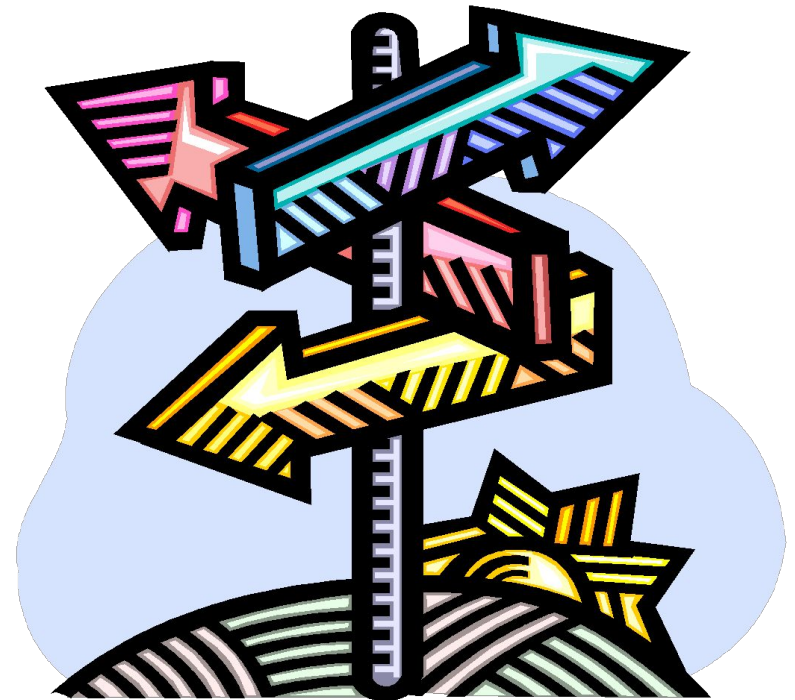
стандартизация



Модель развития специального образования



многовариантность



Модель развития специального образования



многоуровневость



Модель развития специального образования



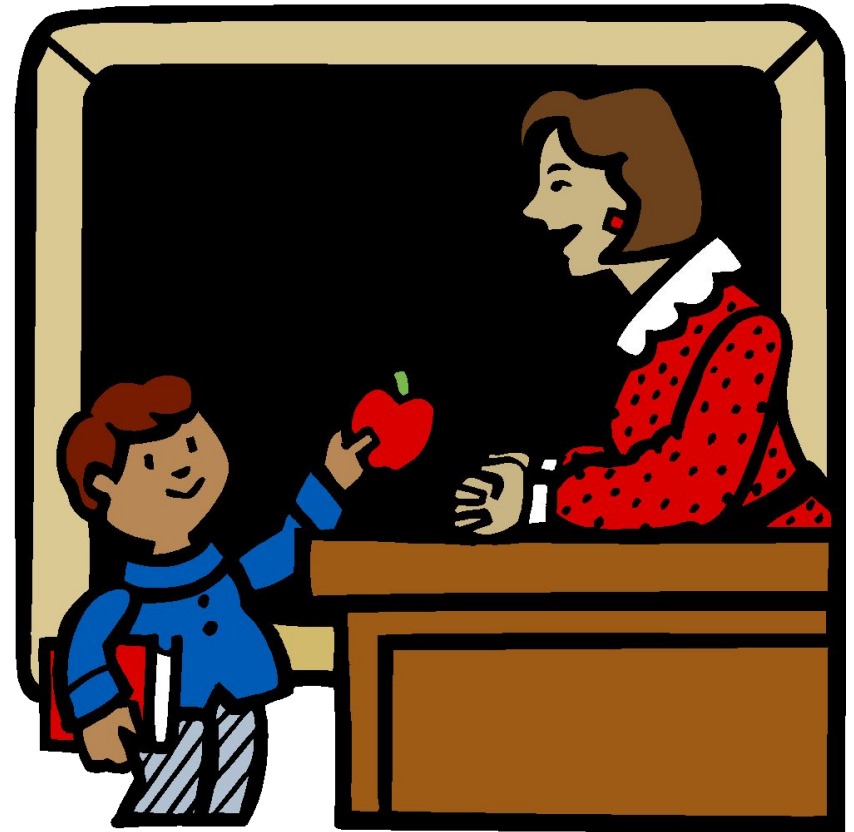
информатизация



Модель развития специального образования



индивидуализация



Модель развития специального образования



непрерывность



Система специального образования в контексте мирового образовательного пространства

