

**Нарушения произвольных
движений и действий.
Проблема апраксий.**

Уровни регуляции движений:

- ◆ рубро-спинальный;
- ◆ таламо-паллидарный;
- ◆ пирамидно-стриальный;
- ◆ теменно-премоторный;
- ◆ корковый «символический».

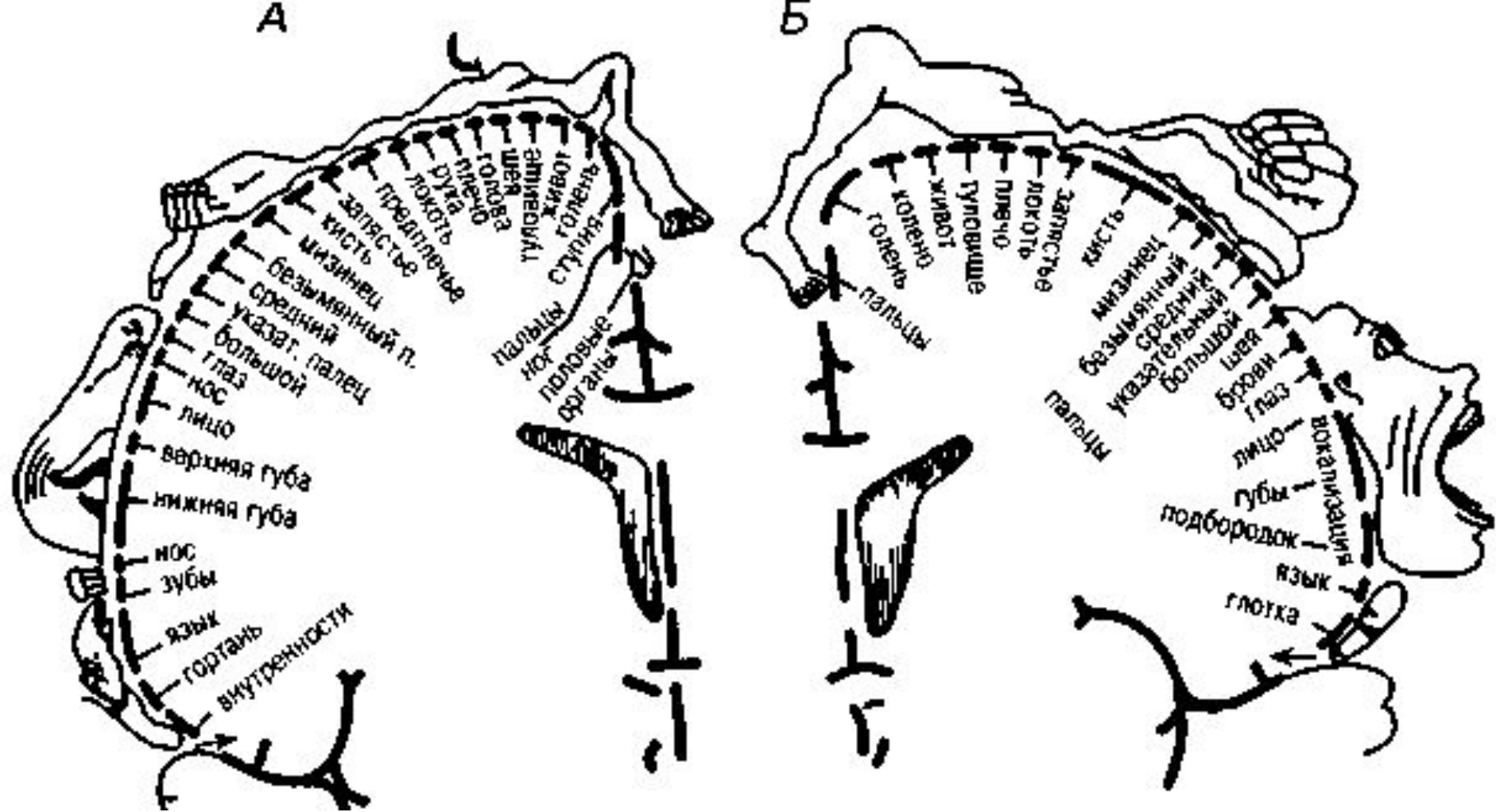
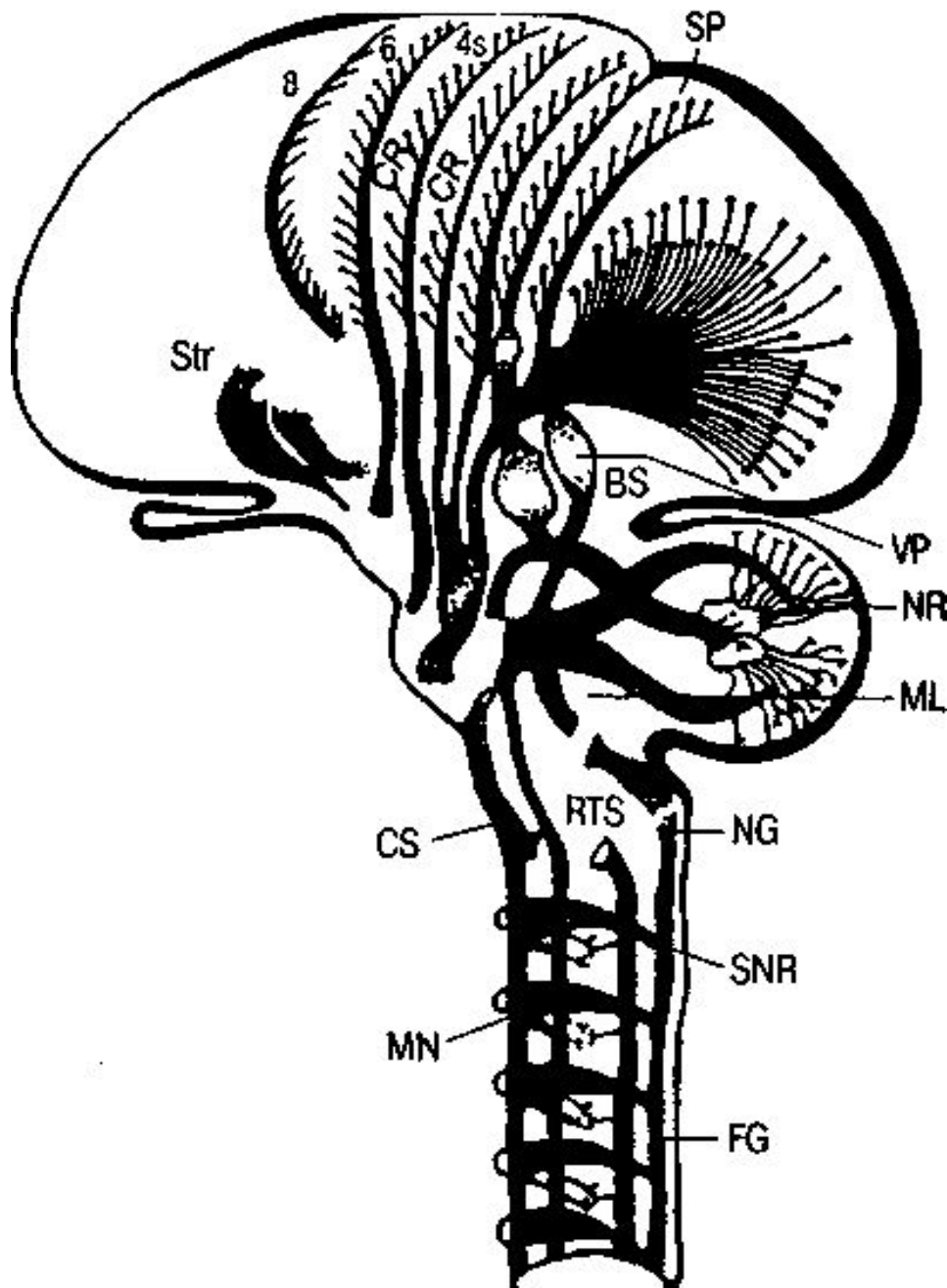
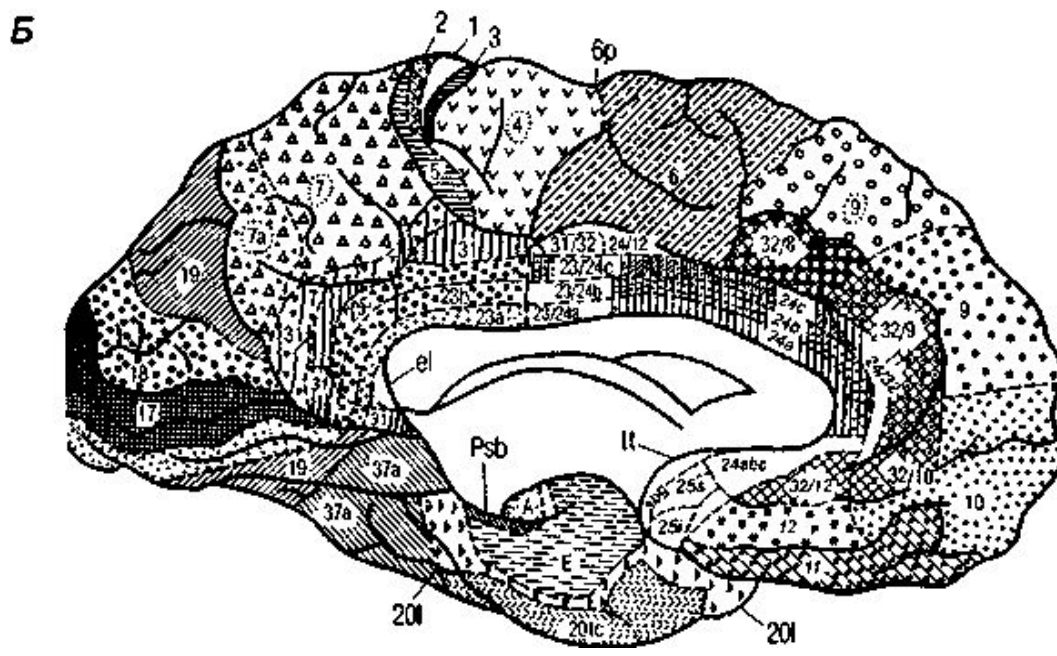
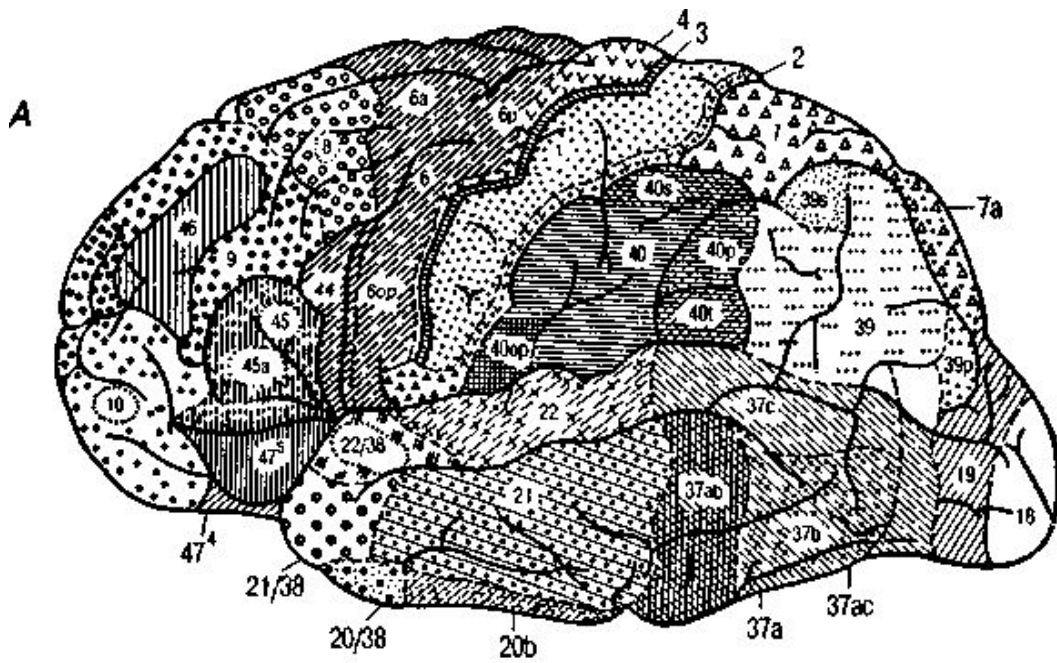


Схема соматотопической проекции общей чувствительности и двигательных функций в коре головного мозга (по У. Пенфилду)



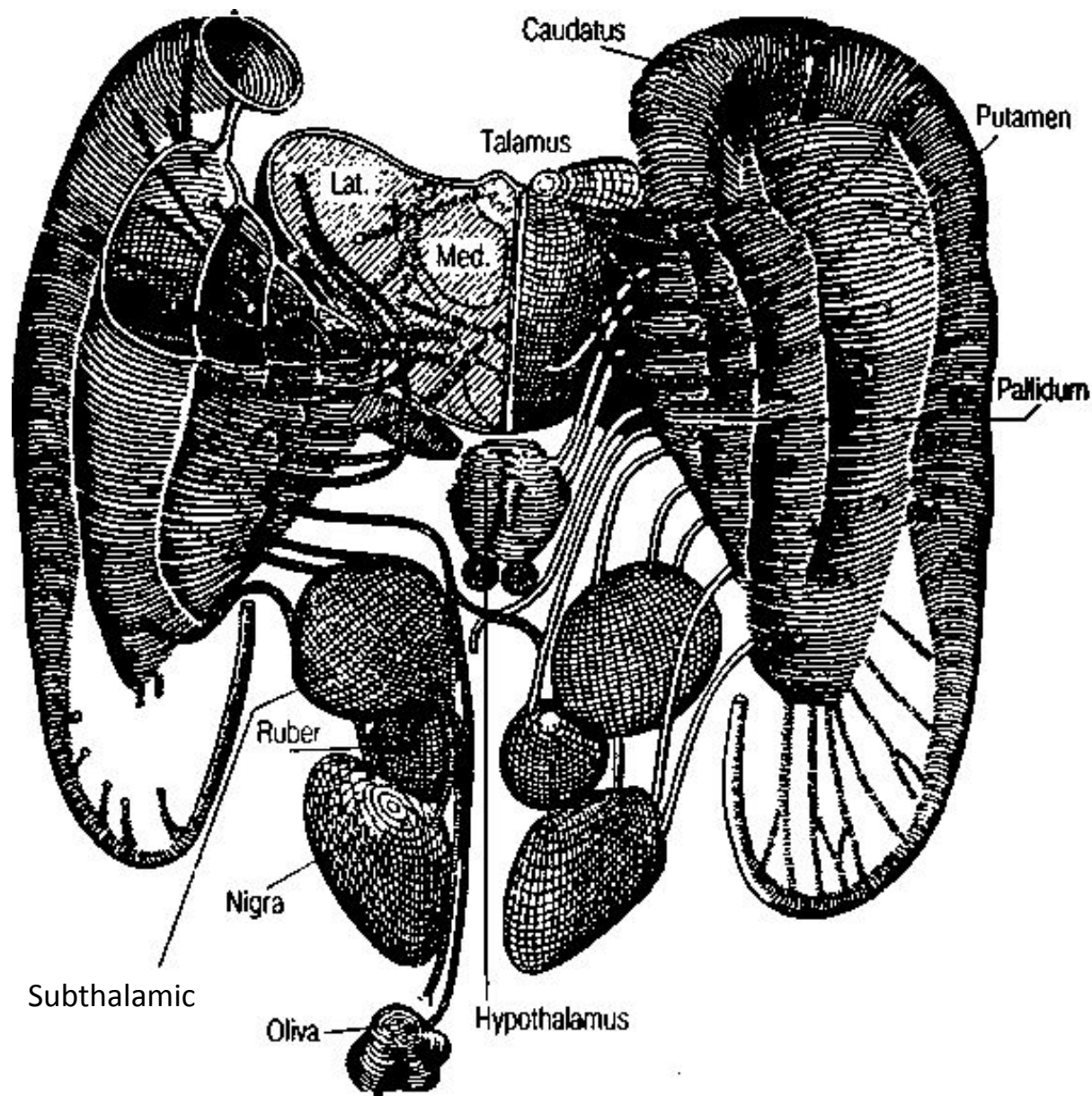
Строение пирамидной и экстрапирамидной систем:

FG—NG—ML—VP—SP — проводящие пути и переключения кожно-кинестетических рецепций;
 CS—BS—NR — связи коры мозга с мозжечком;
 CR—MN — корково-двигательный пирамидный путь;
 CR—NR—RTS — связи коры с ядрами ретикулярной формации;
 CR—SNR — связи коры с черной субстанцией;
 Str— подкорковые узлы больших полушарий (по Д. Пейпецу)

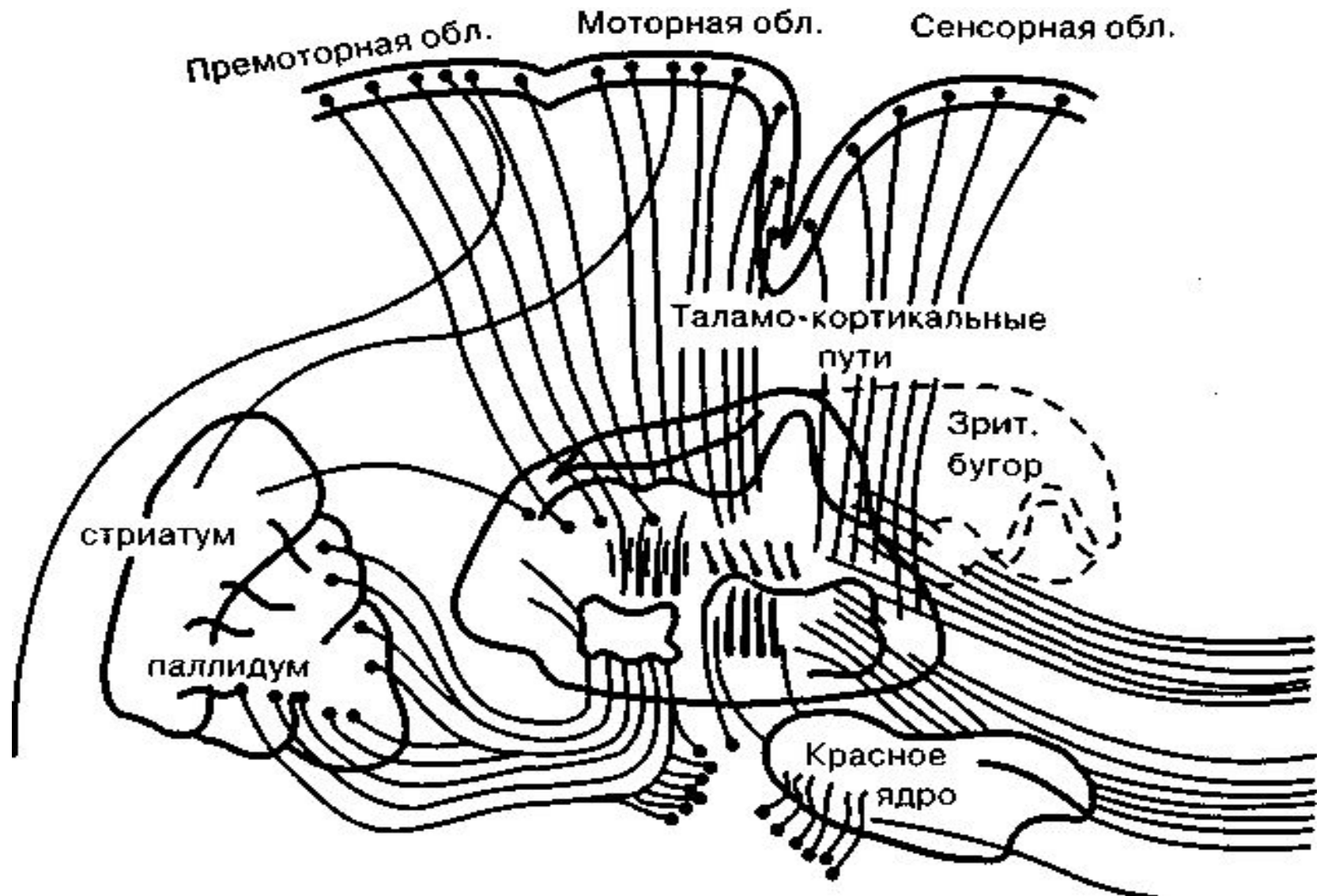


**Карта
цитоархитектонических
полей коры головного
мозга:**

А — конвекситальная
кора;
Б — медиальная кора.
Цифрами обозначены
отдельные корковые
поля;
цифрами и буквами —
подполя
(по данным Института
Мозга РАМН)



Стриопаллидум и его эфферентные связи, базальный аспект: Хвостатое ядро (*caudatus*), скорлупа (*putamen*) и бледный шар (*pallidum*), составляющие единую систему (*striapallidum*), тесно связаны с глубокими структурами: зрительным бугром, гипоталамической областью, красным ядром, черной субстанцией и корой головного мозга (по О. Кризгу)

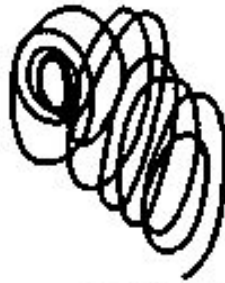


Различные системы афферентаций чувствительных (кинестетических) и двигательных (кинетических) отделов коры (по Д. Пейпецу)

А



Круг
а



Цифра 2
б



Цифра 5
в

Б



Круг



Крест



Круг



Круг



Круг



Квадрат



Крест



Круг



Крест



Крест



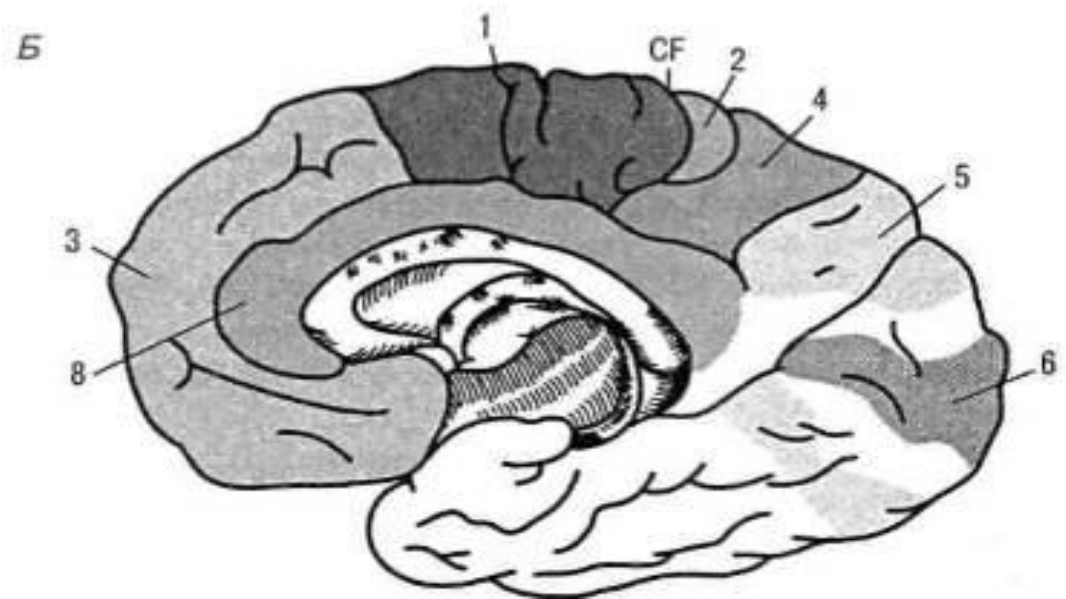
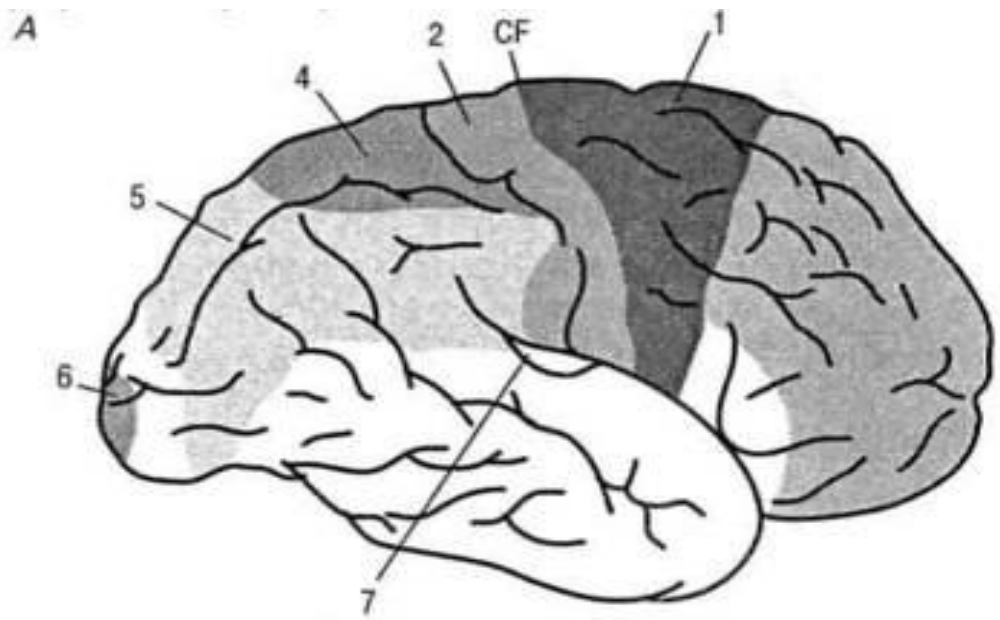
Крест

Персеверации движений у больных с поражением передних отделов головного мозга:

А — элементарные персеверации движений при рисовании и письме у больного с массивной внутримозговой опухолью левой лобной доли: а — рисование круга, б — написание цифры 2, в — написание цифры 5;

Б — персеверации движений при рисовании серий фигур у больного с внутримозговой опухолью левой лобной доли

(по П. Р. Пурца, 1963)



Дифференциация коры головного мозга человека в соответствии с таламо-кортикальными проекциями