
Ощущение и восприятие

-
- Ощущение и восприятие представляют собой конкретно-чувственный уровень отражения внешней и внутренней среды организма.
 - Именно эти компоненты психической организации человека наиболее тесно связаны с преобразованием информации, поступающей непосредственно из окружающего нас мира.
 - При этом формируются образы, с которыми в дальнейшем оперируют внимание, память, мышление, эмоции.
-

Что общего у ощущения и восприятия?

- Оба этих познавательных процесса относятся к конкретному уровню отражения действительности, поскольку «работают» при непосредственном контакте материальных раздражителей с органами чувств человека
-

Чем различаются ощущение и восприятие?

- При помощи ощущения мы получаем информацию об отдельных свойствах объектов и явлений, а восприятие помогает строить уже целостные образы объектов окружающего мира.
-

Сенсорная депривация

- *Сенсорная депривация* - (от лат. *sensus* — чувство, ощущение и *deprivatio* — лишение) — продолжительное, более или менее полное лишение человека сенсорных впечатлений.



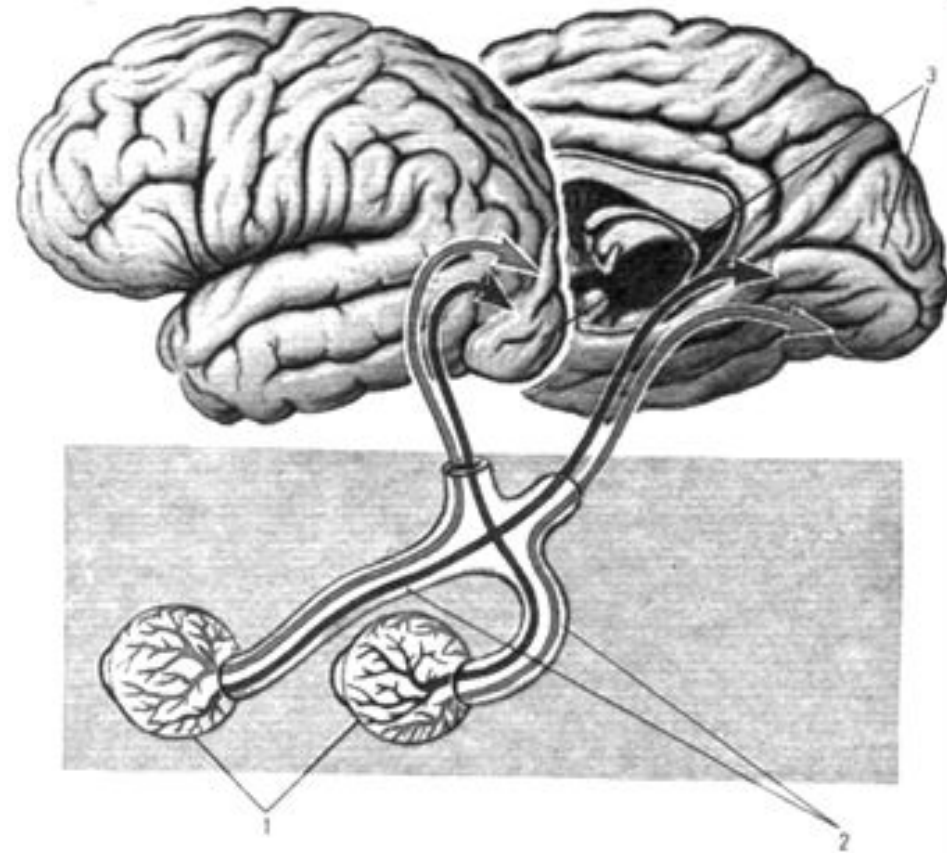
Ощущение

-
- *Ощущением* называется простейший психический процесс отражения отдельных свойств предметов и явлений окружающего мира, а также внутренних состояний организма при непосредственном воздействии в данный момент материальных раздражителей на органы чувств.
-

-
- Физиологической основой ощущений является деятельность так называемых *анализаторов* – нервных аппаратов, осуществляющих функцию анализа и синтеза раздражителей, исходящих из внешней и внутренней среды организма.
 - Понятие анализатора было введено в науку выдающимся отечественным ученым И.П.Павловым.
-

Строение анализатора

- периферический отдел (рецепторы, преобразующие определенный вид энергии в нервный процесс);
- проводящие пути (афферентные и эфферентные);
- корковые проекционные зоны.



Мономодальность ощущений

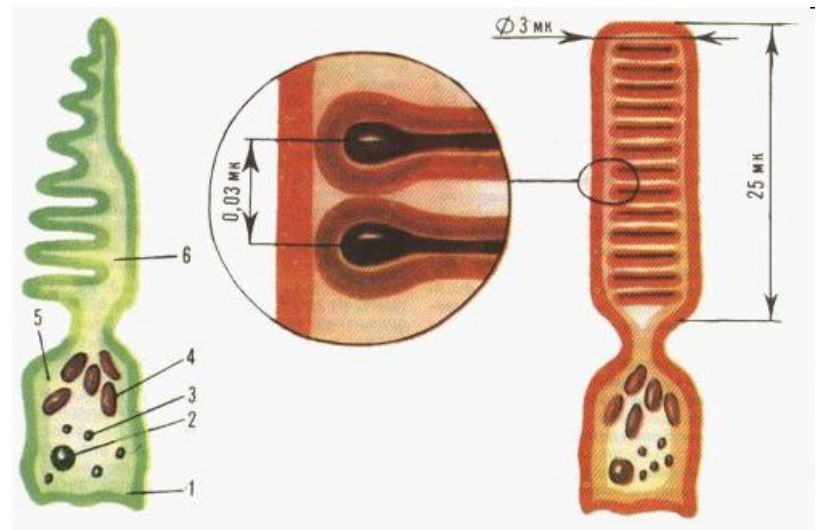
- Каждый рецептор приспособлен к приему только определенных видов воздействия (свет, звук), т.е. обладает специфической возбудимостью к определенным физическим и химическим агентам.
- Именно это определяет важнейшую особенность ощущений - *мономодальность*, то есть отражение лишь *отдельных свойств* воздействующих на рецепторы раздражителей.

Классификация ощущений по органам чувств (Б. Г. Ананьев)

- зрительные,
 - слуховые,
 - тактильные,
 - вибрационные,
 - температурные,
 - болевые,
 - кинестетические,
 - ощущения равновесия и ускорения,
 - обонятельные,
 - вкусовые
 - органические
-

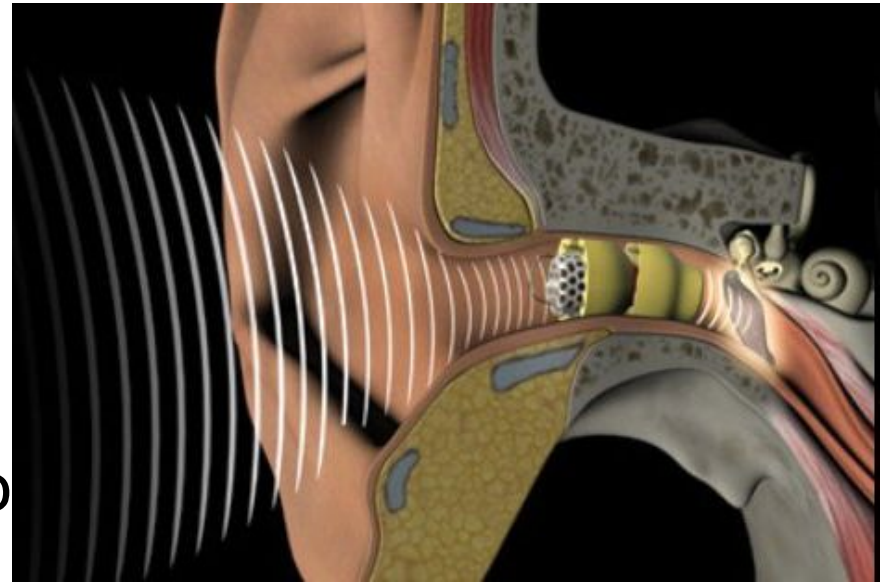
Зрение

- Зрительные ощущения возникают в результате воздействия световых лучей (электромагнитных волн) на чувствительную часть нашего глаза – сетчатку, являющуюся рецептором зрительного анализатора.
- Через зрение мы получаем 85% всей информации о внешнем мире



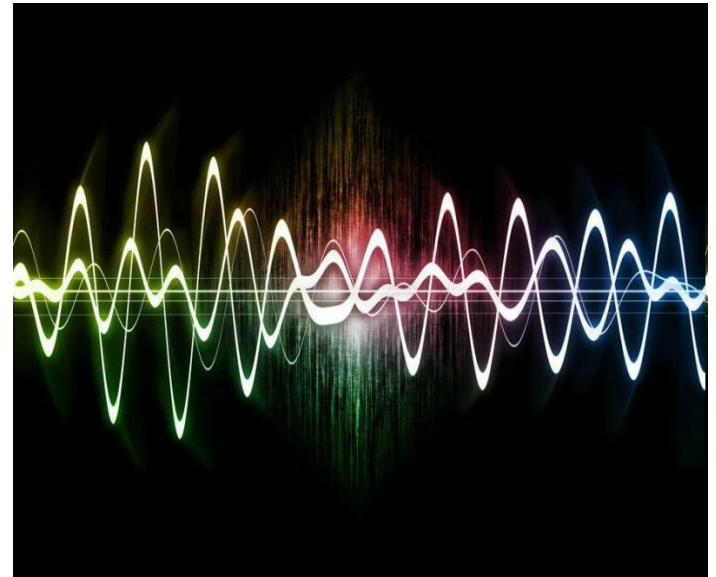
Слух

- Раздражителями для слуховых ощущений являются звуковые волны – продольные колебания частиц воздуха, распространяющиеся во все стороны от источника звука.



Слуховые ощущения отражают

- высоту звука, которая зависит от частоты колебания звуковых волн;
- громкость, зависящую от амплитуды колебаний;
- тембр звука, определяемый формой колебаний звуковых волн.



```
graph TD; A[Слуховые ощущения] --- B[Речевые]; A --- C[Шумовые]; A --- D[Музыкальные];
```

Слуховые
ощущения

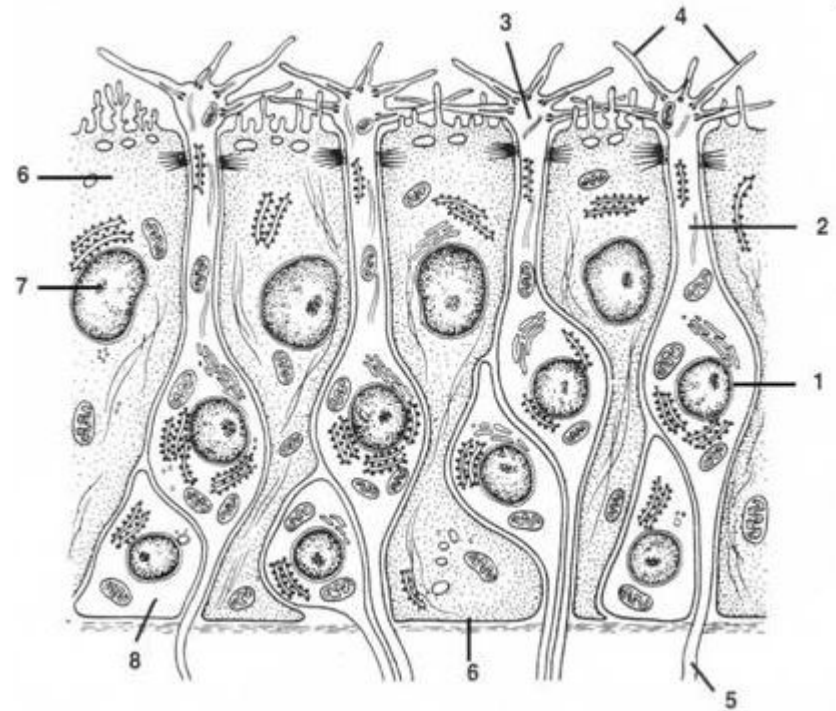
Речевые

Шумовые

Музыкальные

Обоняние

- Обонятельные ощущения отражают запахи окружающих нас предметов.
- В качестве рецепторов здесь выступают обонятельные клетки, расположенные на специальных волосках в верхней части носовой полости.

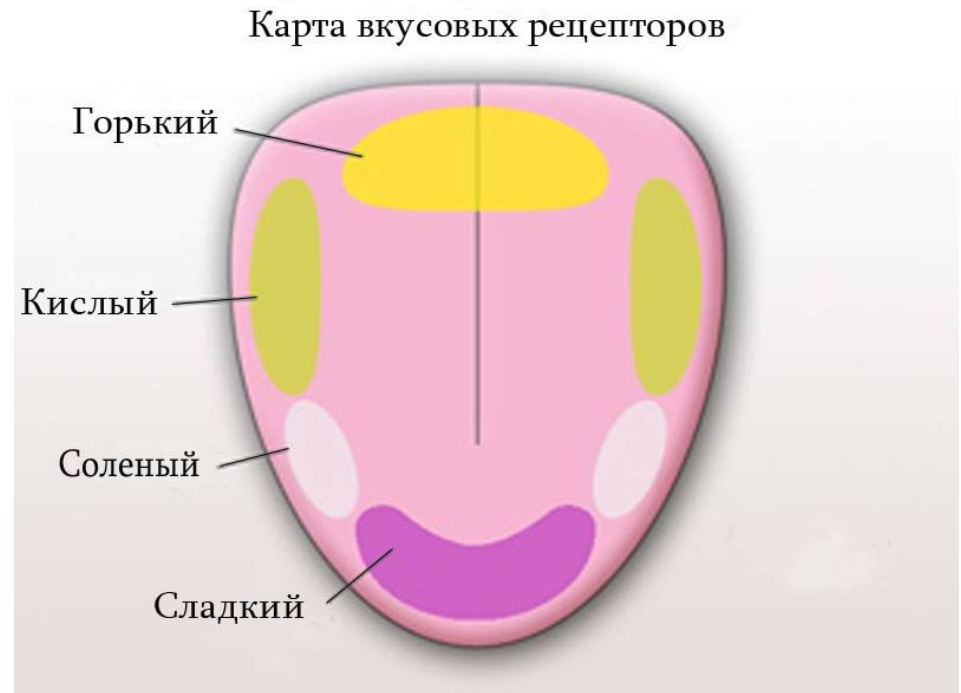


Типы запахов

- ЦВЕТОЧНЫЙ,
 - ПРЯНЫЙ,
 - ГНИЛОСТНЫЙ,
 - ЖЖЕНый,
 - ЭФИРНЫЙ
-

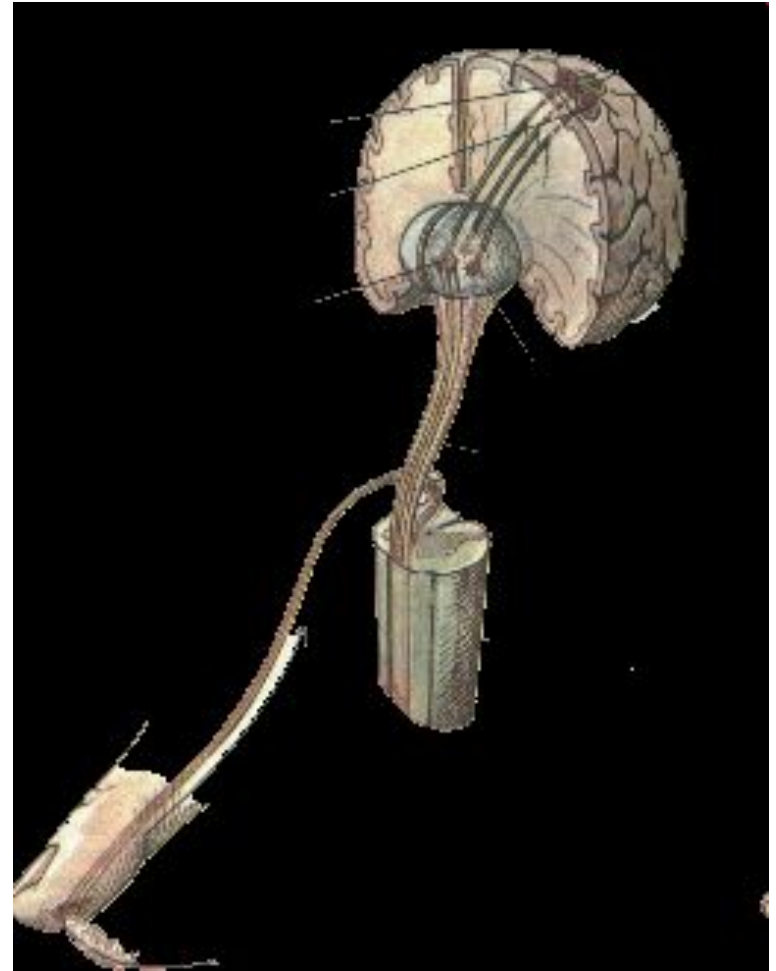
Вкусовые ощущения

- Вкусовые ощущения вызываются воздействием на вкусовые рецепторы веществ, растворенных в слюне или в воде.
- Вкусовые ощущения никогда не воспринимаются в чистом виде, они всегда осложнены обонятельными.



Тактильные ощущения

- Система тактильной чувствительности охватывает все человеческое тело.
- Наибольшее количество соответствующих рецепторов находится на ладонях, на кончиках пальцев и на губах.
- Тактильные ощущения рук вместе с мышечно-суставной чувствительностью образуют осязание, благодаря которому руки способны отражать форму и пространственное расположение предметов.



Органические ощущения

- Органические ощущения возникают благодаря рецепторам, расположенным во внутренних органах и сигнализирующих о функционировании последних.
 - Эти ощущения формируют органическое чувство (самочувствие) человека.
-

Систематическая классификация ощущений

- Интероцептивные (объединяют сигналы, доходящие до нас из внутренней среды организма),
- проприоцептивные (передают информацию о положении тела в пространстве)
- экстероцептивные ощущения (обеспечивают получение сигналов из внешнего мира)



Ч.Шеррингтон

Экстероцептивные
ощущения

Контактные

Дистантные

-
- *Чувствительность* того или иного органа чувств измеряется тем минимальным раздражителем, который в данных условиях оказывается способным вызывать ощущение.
 - Такой минимальный раздражитель, вызывающий ощущение, носит название *нижнего абсолютного порога ощущения*.
-

Примерные значения нижних абсолютных порогов

(Дж. Кимбл, Н.Джармези, 1968)

Сенсорная модальность	Порог
Зрение	Пламя свечи на расстоянии 45,7 км темной ясной ночью
слух	Тиканье часов на расстоянии 6,1 м в тихой комнате
обоняние	0,001 г ароматического вещества на шестикомнатную квартиру
осязание	Перышко, упавшее на щеку с высоты 1 см

Верхний абсолютный порог
чувствительности - максимальная
интенсивность раздражителя, при которой
ощущение еще сохраняется в данной
модальности.

Интервал между нижним и верхним абсолютными порогами носит название *диапазона чувствительности*.

- Различительная чувствительность измеряется *разностным (или дифференциальным) порогом*, т.е. минимальным приростом интенсивности раздражения, вызывающим усиление или ослабление ощущения, по отношению к исходной интенсивности раздражения.



Густав Фехнер

Свойства ощущений

- Качество
 - Интенсивность
 - Длительность
 - Пространственная локализация
-

-
- *Сенсибилизация* – это повышение чувствительности нервных центров под влиянием действия раздражителя
-

-
- *Адаптация* – это понижение чувствительности к постоянно действующему раздражителю.
-

Синестезия

- *Синестезия* — возникновение под влиянием раздражения одного анализатора ощущения, характерного для других анализаторов



Восприятие

-
- Под *восприятием* понимают отражение предметов и явлений в целом при непосредственном воздействии в данный момент материальных раздражителей на органы чувств.
-

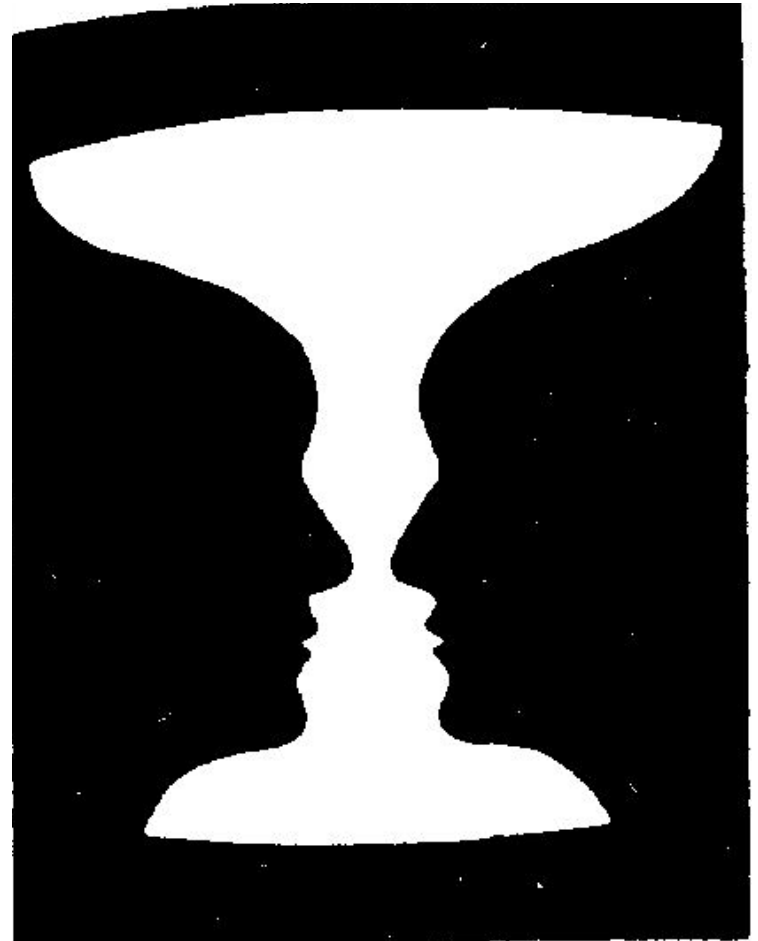
-
- восприятие обязательно носит активный характер;
 - построение адекватного образа восприятия невозможно без движения;
 - без активного движения невозможно и развитие любого вида восприятия.
-

Свойства образа восприятия

Предметность

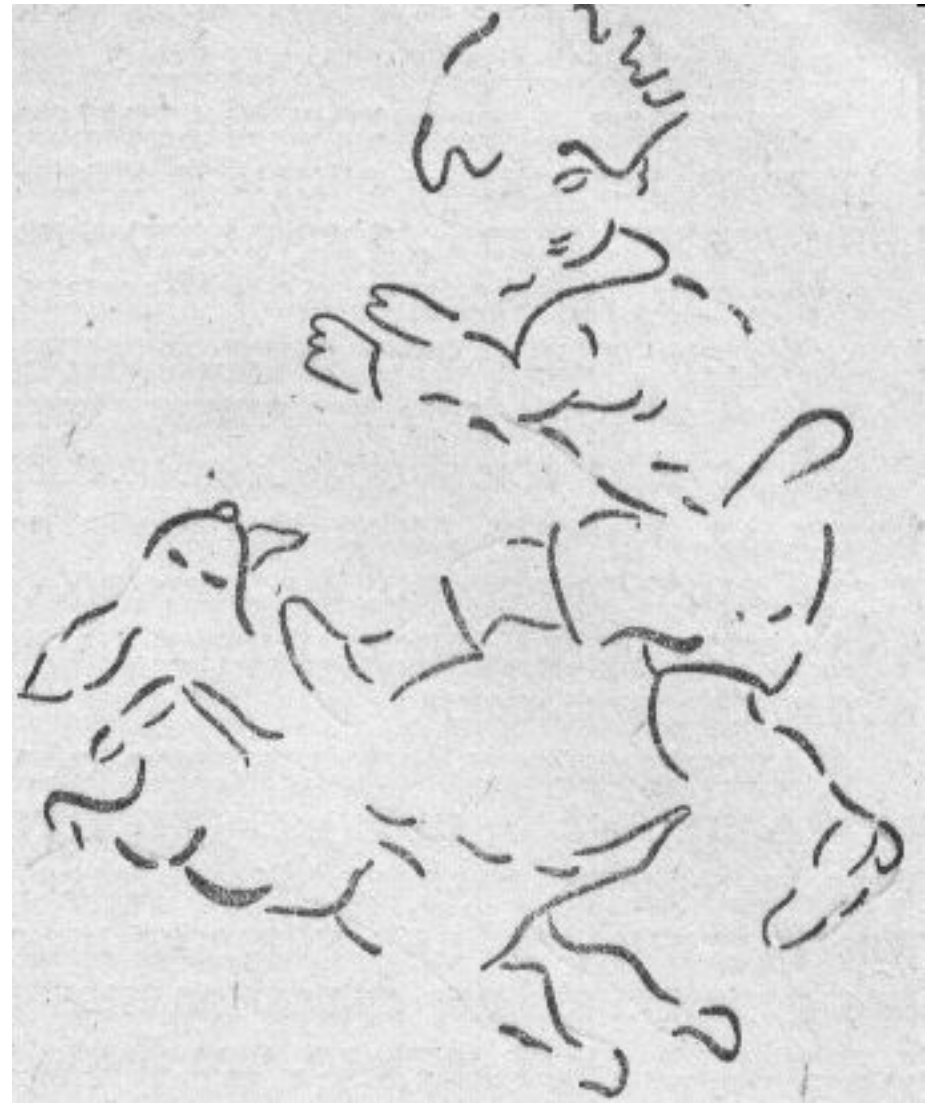
- *Предметность* - это способность человека воспринимать мир не в виде набора не связанных друг с другом ощущений, а в форме отделенных друг от друга предметов, обладающих свойствами, вызывающими данные ощущения.
 - Свойство предметности проявляется в том, что, воспринимая предметы и явления, психические образы предметов человек осознает не как образы, а как реальные предметы, вынося образы вовне, объективируя их.
-

- Наиболее ярко свойство предметности проявляется в феномене выделения фигуры из фона.



Целостность

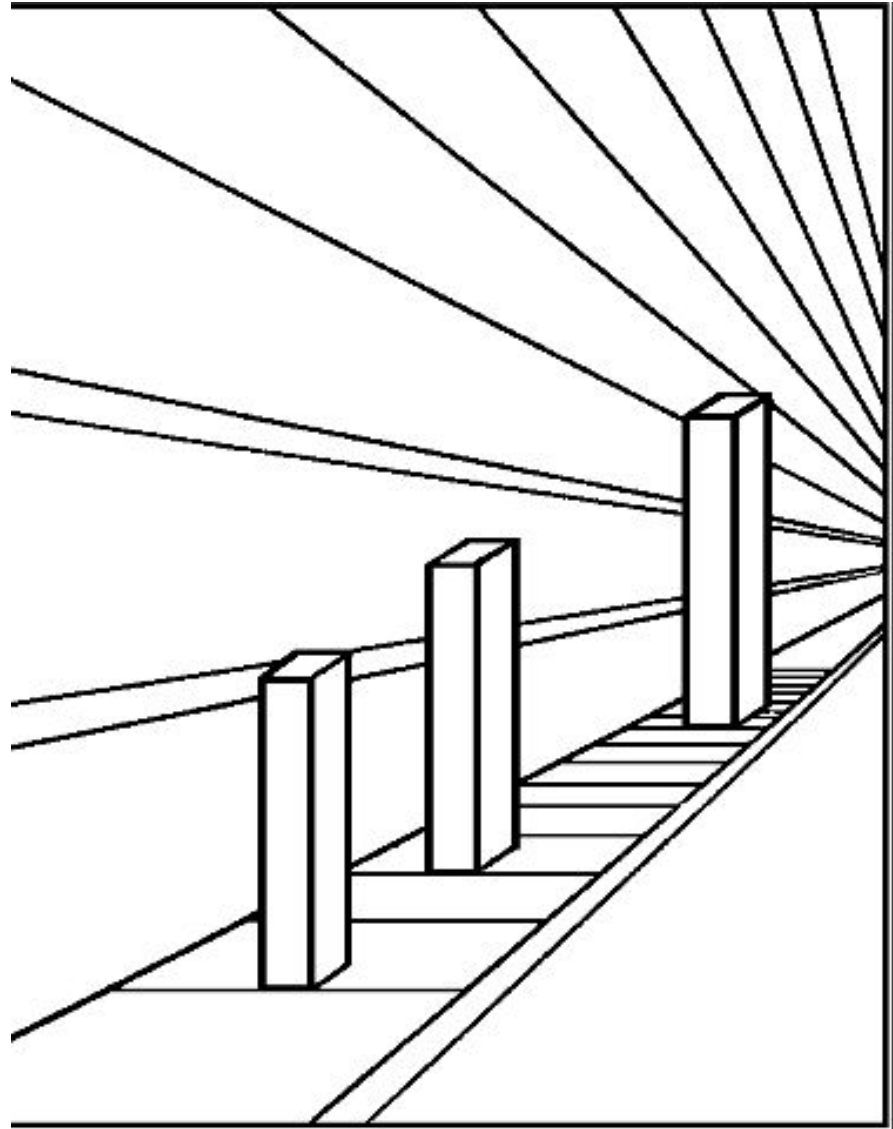
- *Целостность* восприятия выражается в том, что образ воспринимаемых предметов не дан в полностью готовом виде со всеми необходимыми элементами, а как бы мысленно достраивается до некоторой целостной формы на основе небольшого набора элементов.



Константность

- *Константность* определяется как способность воспринимать предметы относительно постоянными по форме, цвету и величине, ряду других параметров независимо от меняющихся физических условий восприятия.
- Это свойство дает нам возможность распознавать объекты под разными углами, на разных расстояниях, при разной освещенности.





Структурированность

- *Структурированность* восприятия проявляется в том, что в восприятии вычленяются взаимоотношения частей и сторон предмета.
- Человек узнает различные объекты благодаря устойчивой структуре их признаков.



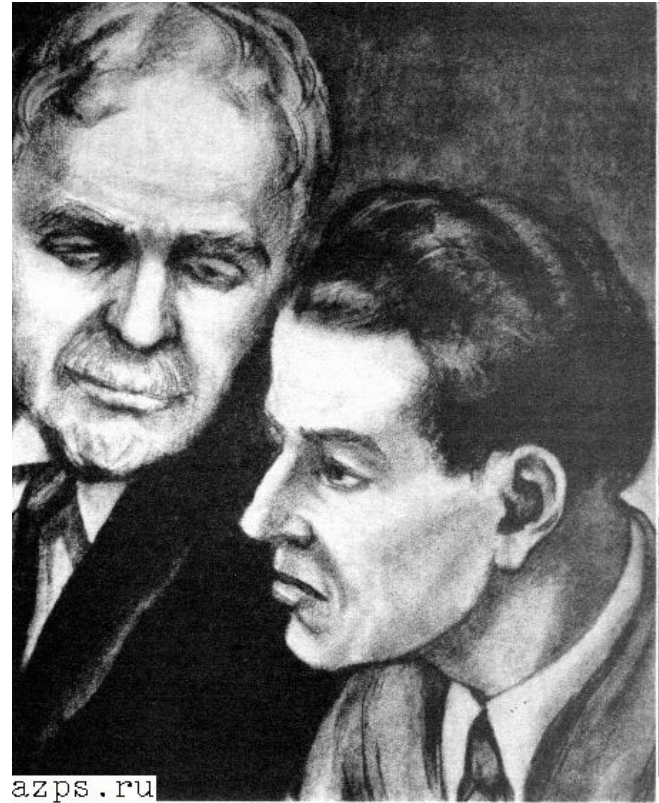
Избирательность

- *Избирательность* – это свойство восприятия, благодаря которому из бесчисленного количества окружающих человека предметов и явлений он выделяет ишь некоторые из них.



Апперцепция

- *Апперцепция* - зависимость восприятия от индивидуальных особенностей человека и его прошлого опыта.



Тематический апперцептивный тест (ТАТ), предложен Н. А. Murrey и С. Morgan (1935)

Осмысленность

- Благодаря *осмысленности* восприятия, человек осознает, понимает то, что им в данный момент воспринимается.
- Восприятие носит обобщенный характер, и каждый воспринимаемый предмет мы обозначаем словом-понятием, относим к определенному классу предметов.



Оптико - геометрическая иллюзия Мюллера - Лайера



