

Класс
ПРЕСМЫКАЮЩИЕСЯ
REPTILIA

Класс ПРЕСМЫКАЮЩИЕСЯ

REPTILIA

Подкласс Anapsida Анапсида

Отряд Chelonia, seu Testudines Черепахи

Подкласс Lepidosauria Лепидозавры

Отряд Rhynchocephalia Клювоголовые

Отряд Squamata Чешуйчатые

Подкласс Archosauria Архозавры

Отряд Crocodilia Крокодилы

Внешний вид

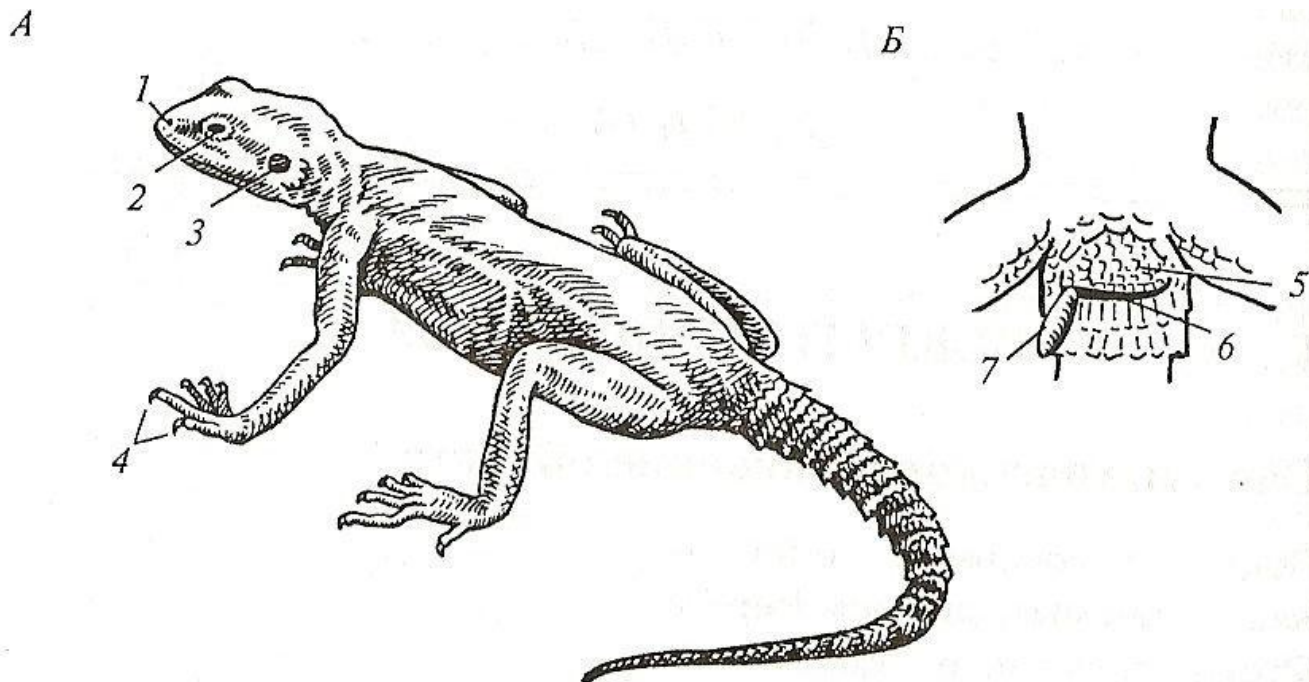


Рис. 71. Внешний вид (А) и область клоаки снизу (Б) кавказской агамы; самца:

1 — наружные ноздри; 2 — глаз; 3 — наружное ушное отверстие; 4 — когти; 5 — роговые чешуи; 6 — клоака; 7 — выпятившийся копулятивный мешок

Кожные покровы

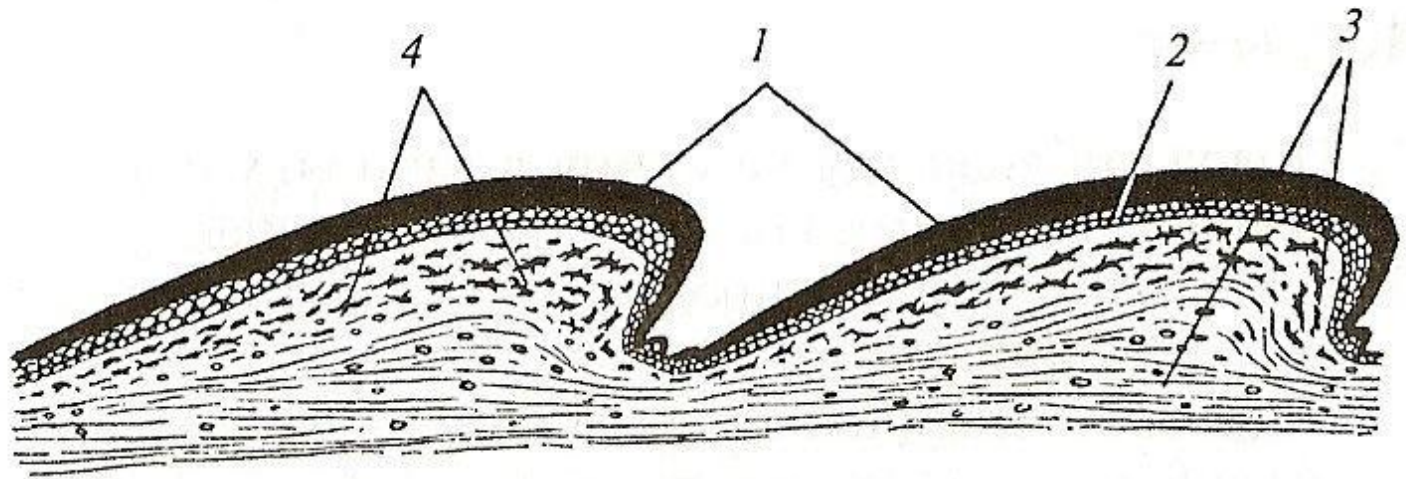


Рис. 72. Схема поперечного разреза кожи ящерицы рода *Lacerta*:
— роговой слой (чешуя); 2— эпидермис; 3 — кориум; 4— пигментные клетки

Скелет

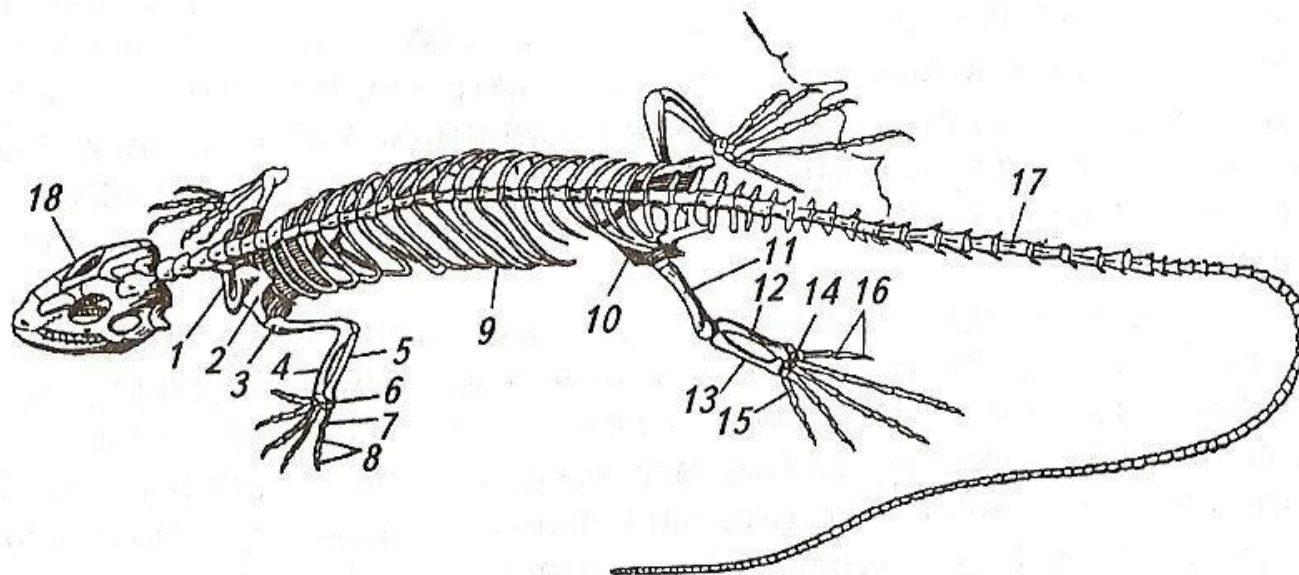


Рис. 236. Скелет ящерицы:

1 — ключица; 2 — лопатка; 3 — плечевая кость; 4 — лучевая кость; 5 — локтевая кость; 6 — запястье; 7 — пясть; 8 — фаланги пальцев; 9 — ребра; 10 — таз; 11 — бедренная кость; 12 — большая берцовая кость; 13 — малая берцовая кость; 14 — предплюсна; 15 — плюсна; 16 — фаланги пальцев; 17 — позвоночник; 18 — череп

Системы внутренних органов

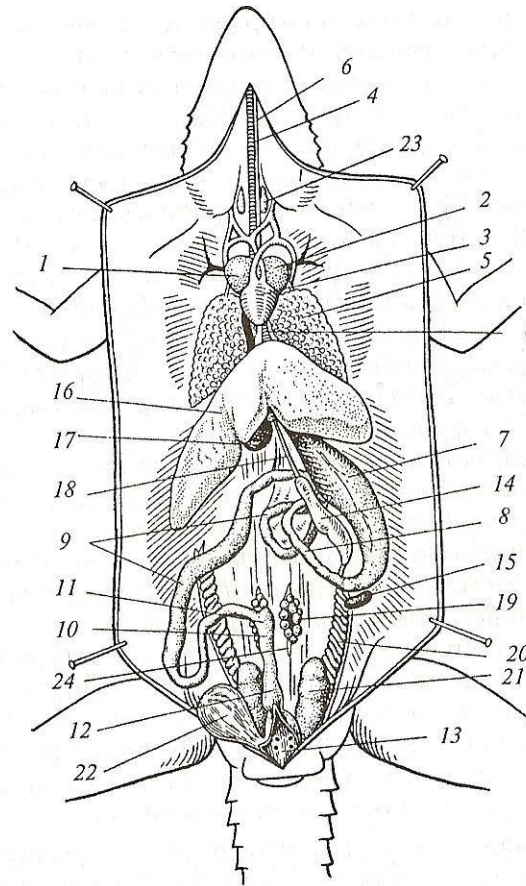


Рис. 74. Общее расположение внутренних органов самки кавказской агамы:

1 — правое предсердие; 2 — левое предсердие; 3 — желудочек; 4 — трахея; 5 — легкое; 6 — пищевод; 7 — желудок; 8 — двенадцатиперстная кишка; 9 — тонкая кишка; 10 — толстая кишка; 11 — зачаточный слепой вырост кишки; 12 — прямая кишка; 13 — полость клоаки; 14 — поджелудочная железа; 15 — селезенка; 16 — печень; 17 — желчный пузырь; 18 — желчный проток; 19 — яичник; 20 — яйцевод; 21 — почка; 22 — мочевого пузыря; 23 — щитовидная железа; 24 — надпочечник

Кровеносная система

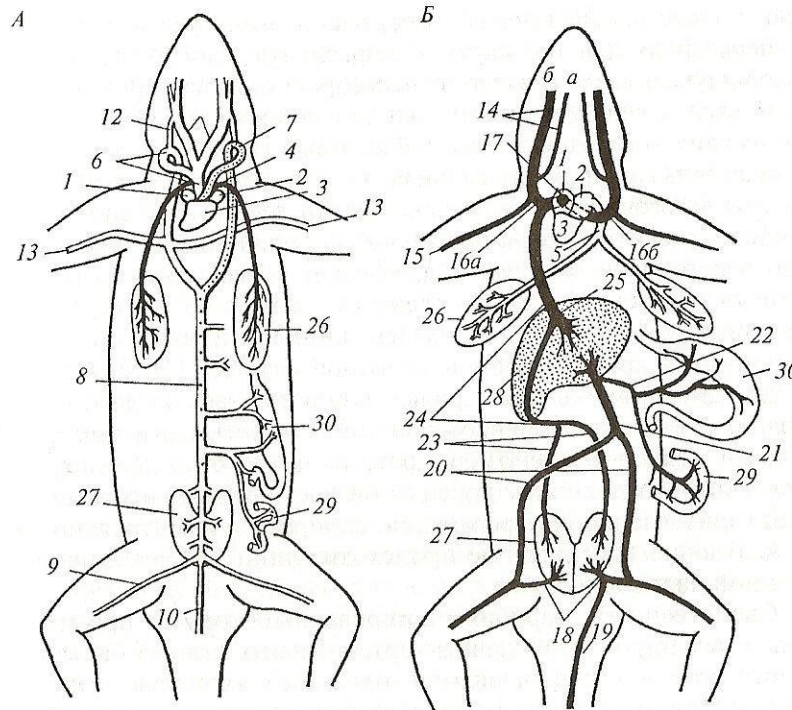


Рис. 73. Схема кровеносной системы кавказской агамы:

А — артериальная система; *Б* — венозная система (белым цветом показаны сосуды с артериальной кровью; пунктиром — со смешанной и черным цветом — с венозной кровью): 1 — правое предсердие; 2 — левое предсердие; 3 — желудочек; 4 — легочная артерия; 5 — легочная вена; 6 — правая дуга аорты; 7 — левая дуга аорты; 8 — спинная аорта; 9 — подвздошная артерия; 10 — хвостовая артерия; 11 — сонная артерия; 12 — сонный проток; 13 — подключичная артерия; 14 — яремные вены (*a* — наружная; *б* — внутренняя); 15 — подключичная вена; 16 — передняя полая вена (*a* — правая; *б* — левая); 17 — венозная пазуха; 18 — воротная вена почек; 19 — хвостовая вена; 20 — тазовая вена; 21 — брюшная вена; 22 — воротная вена печени; 23 — почечная вена; 24 — задняя полая вена; 25 — печеночная вена; 26 — легкое; 27 — почка; 28 — печень; 29 — кишечник; 30 — желудок

Центральная нервная система

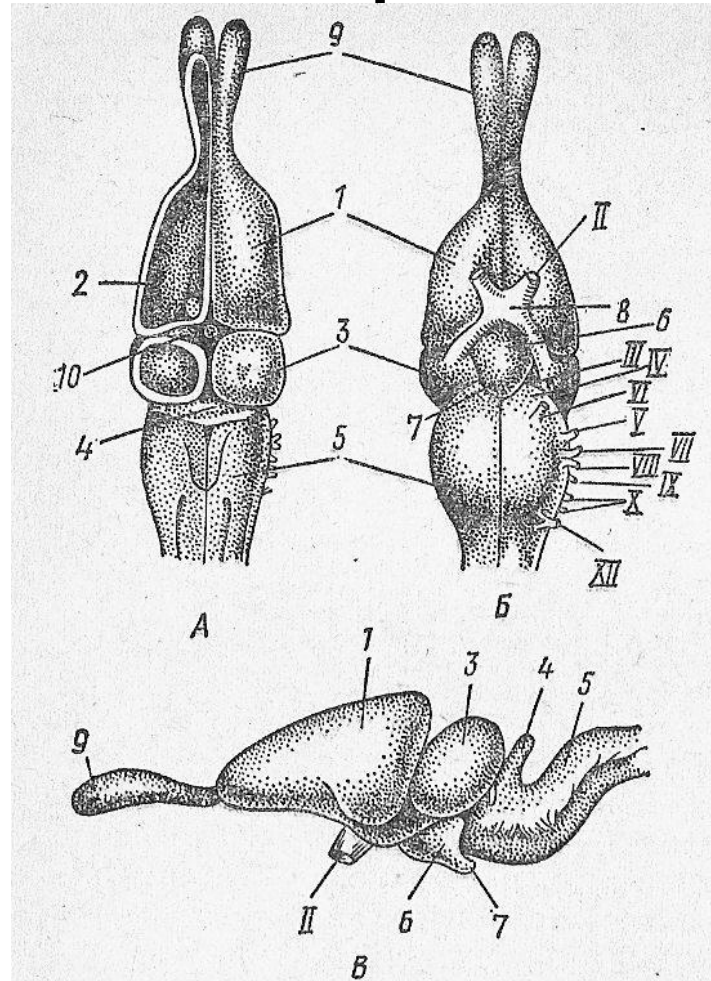


Рис. 27. Головной мозг ящерицы (по Паркеру). А — сверху; Б — снизу; В — сбоку:

1 — передний мозг, 2 — полосатое тело, 3 — средний мозг, 4 — мозжечок, 5 — продолговатый мозг, 6 — воронка, 7 — гипофиз, 8 — хиазма, 9 — обонятельные доли, 10 — эпифиз, 11 — XII — головные нервы