

Патофизиология печени

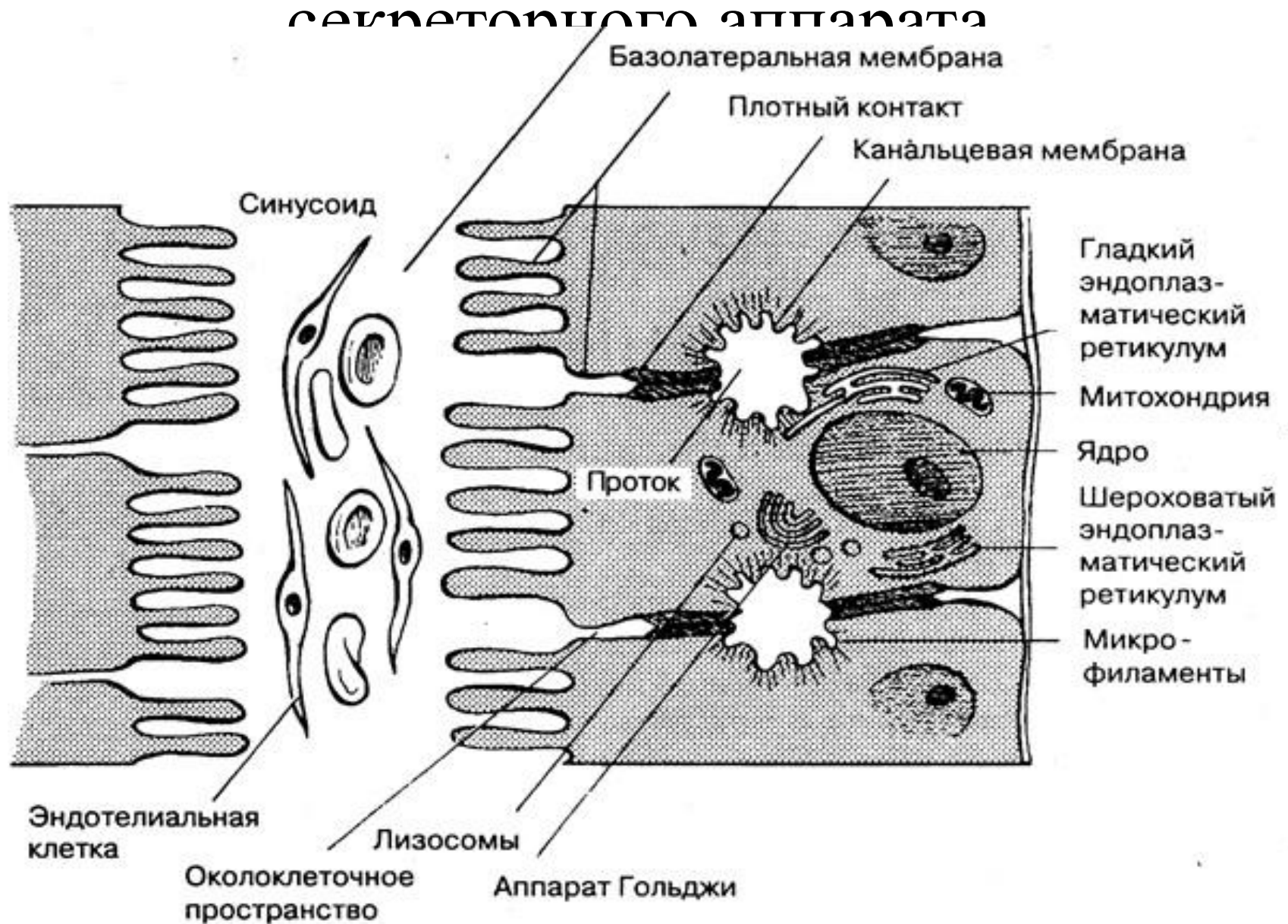
Кафедра патофизиологии л/ф

Лектор: проф. Чикина Н.А.

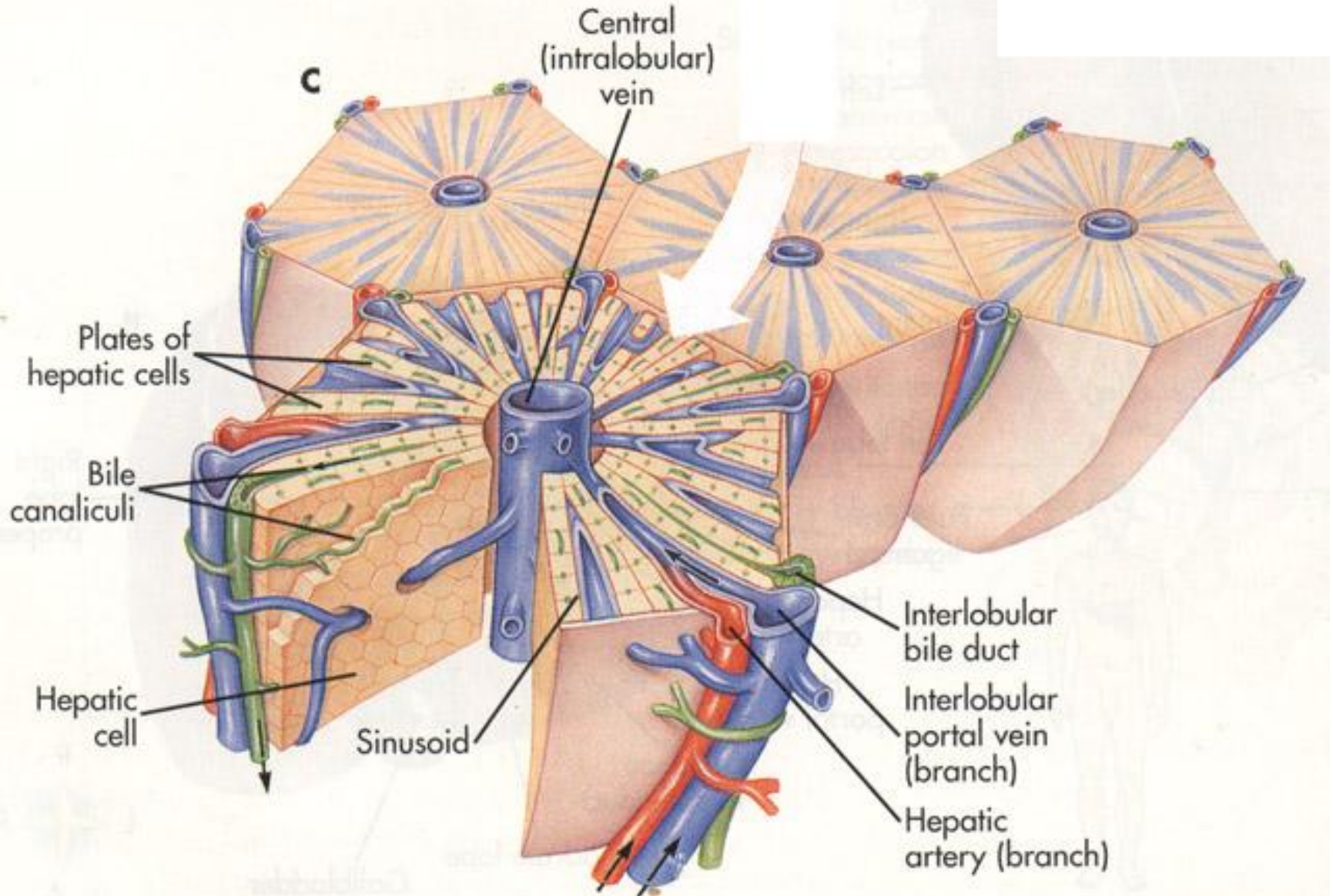
План лекции:

- 1. Структура и функции печени**
- 2. Гепатиты. Этиология и патогенез**
- 3. Печеночная недостаточность**

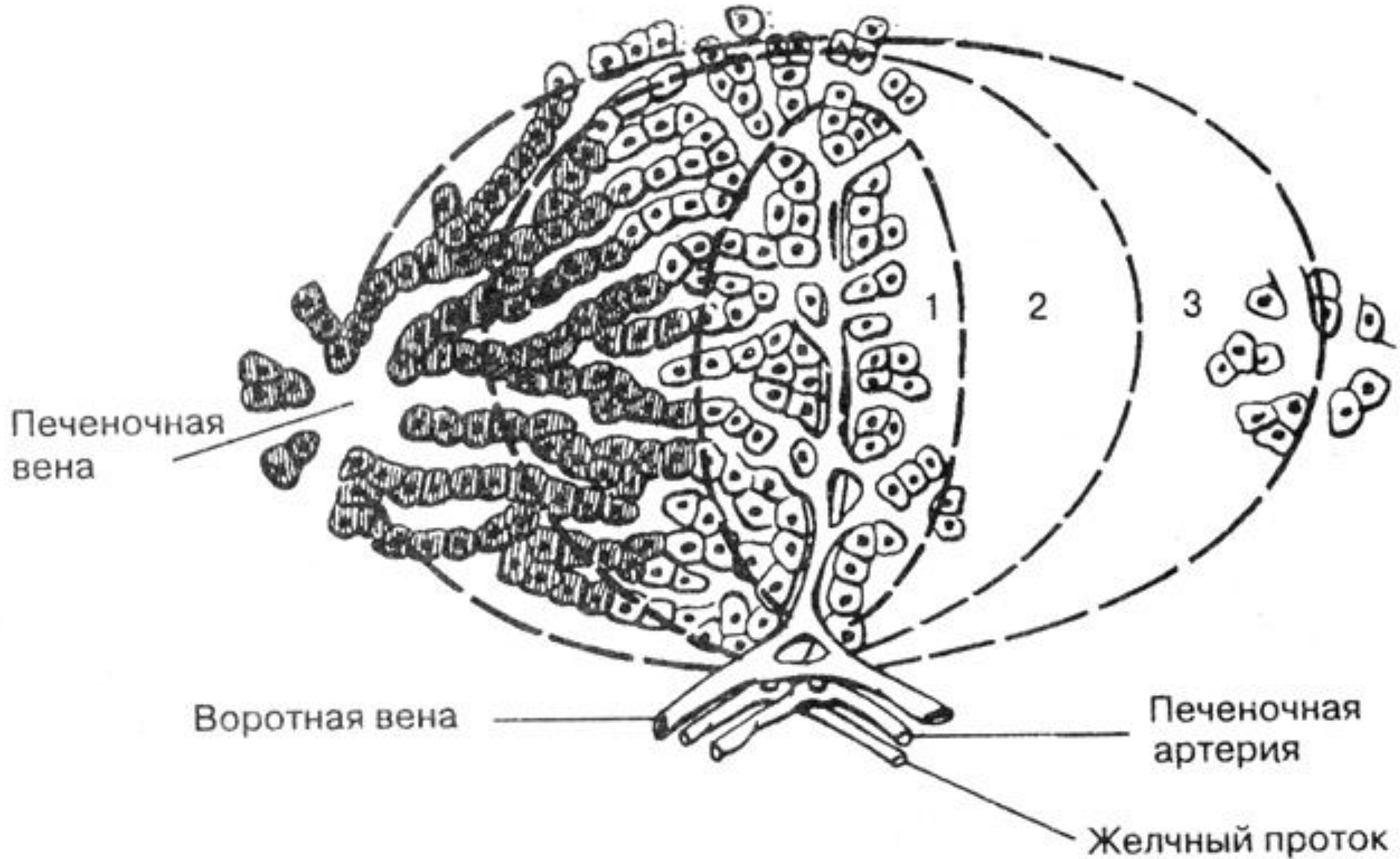
Особенности структуры желчного секреторного аппарата



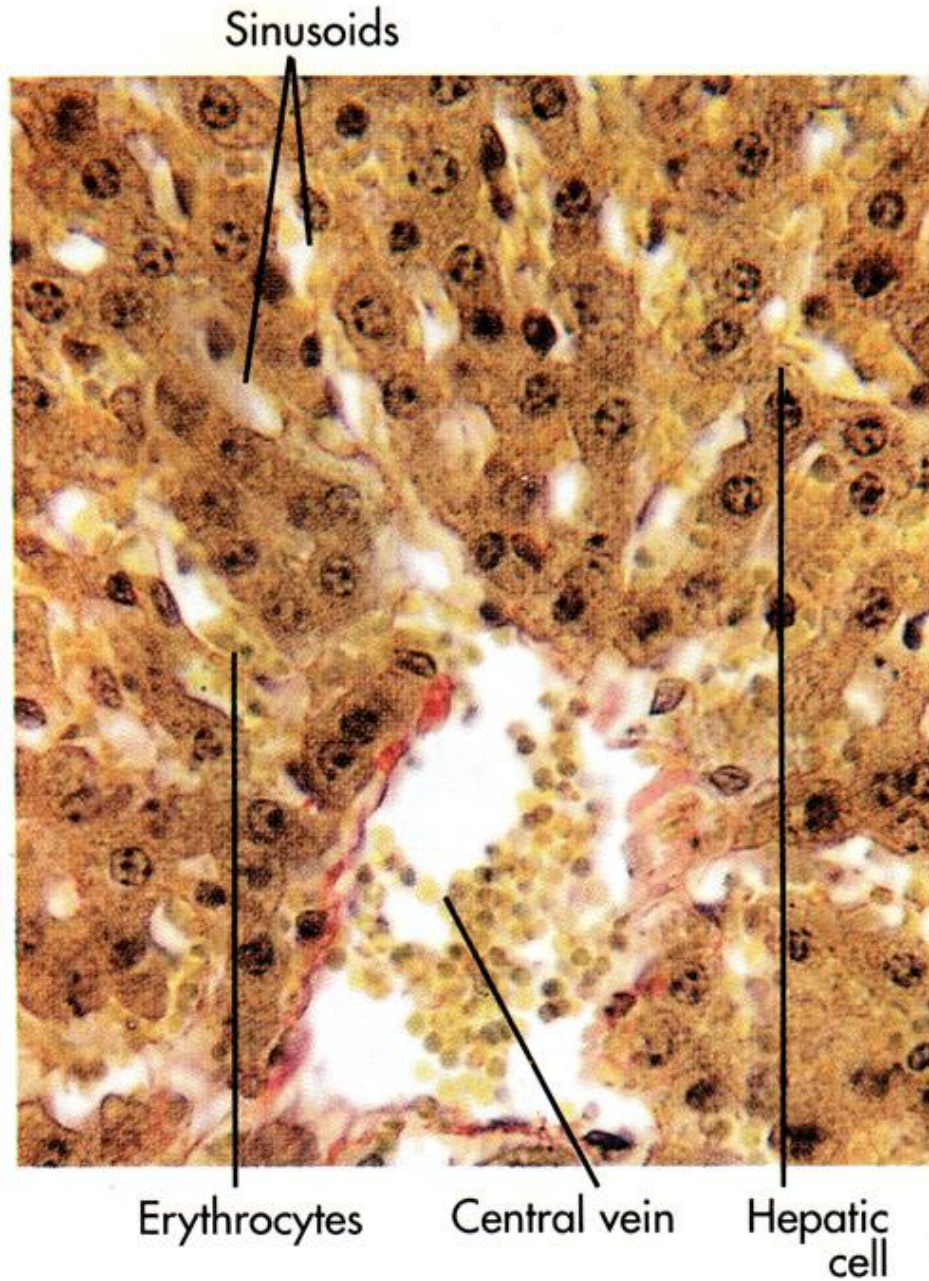
Анатомическое строение гепатоцита



Печеночный ацинус



Печеночная ткань



Функции печени

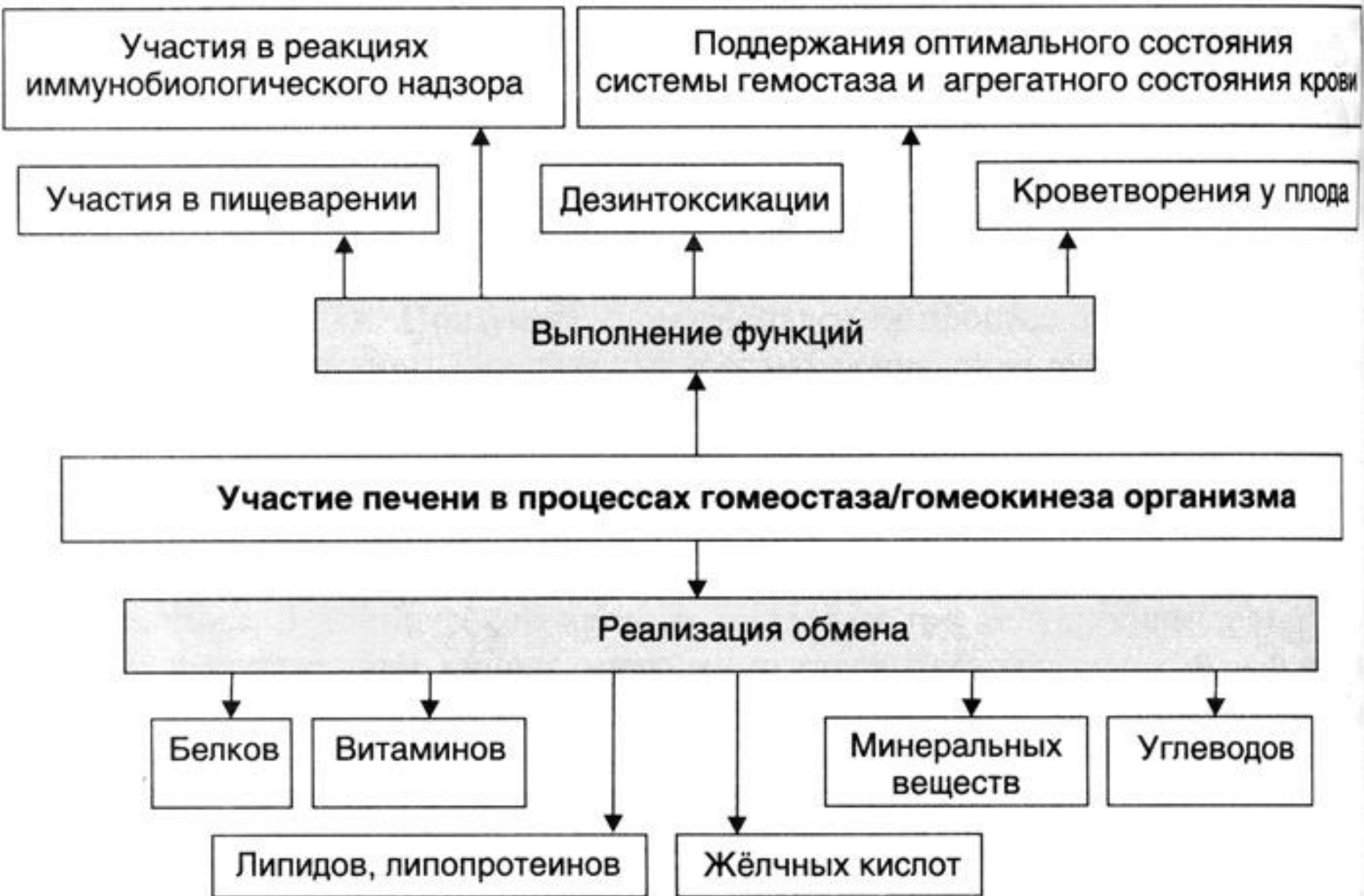


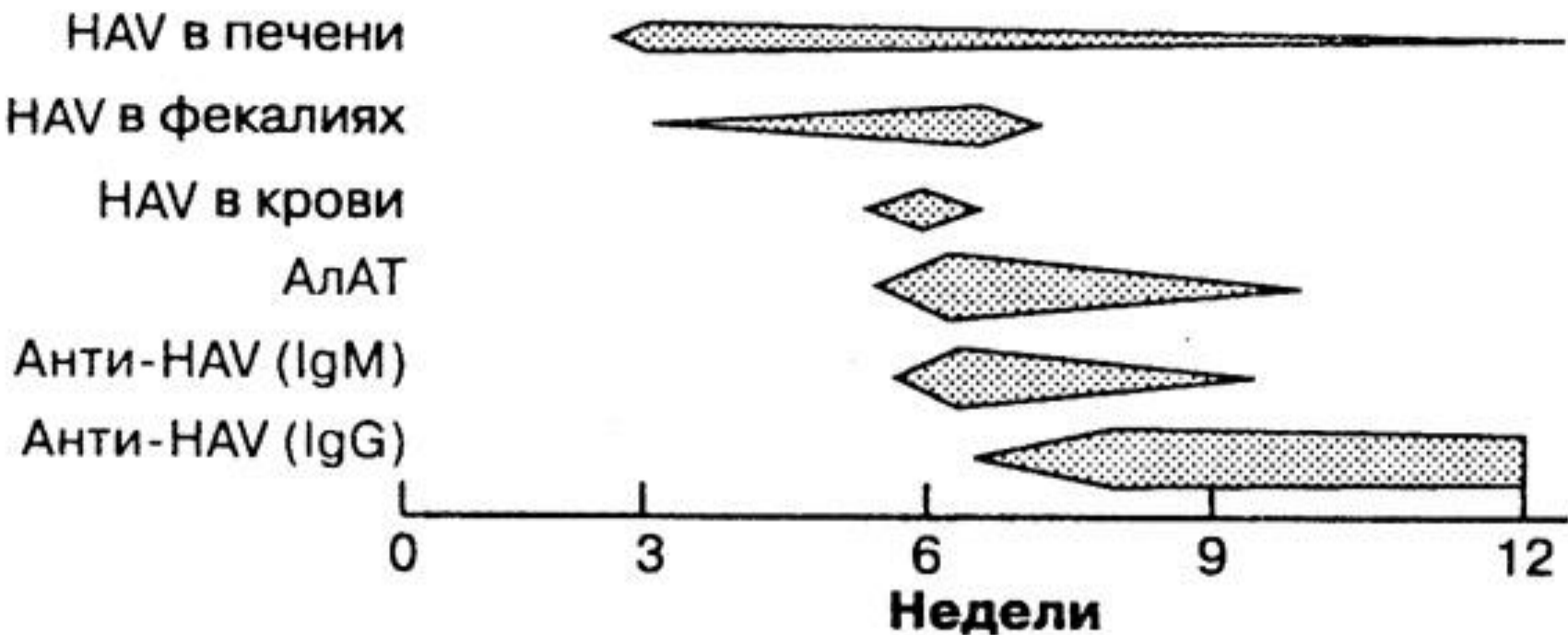
Схема наблюдаемых вариантов

сероиммунологических показателей в периоды

течения типичной вирусной инфекции гепатита

Инфицирование Продромальный период

Острая фаза Выздоровление



Основы дифференциального диагноза вирусных гепатитов

ОСНОВЫ ДИФФЕРЕНЦИАЛЬНОГО ДИАГНОЗА ВИРУСНЫХ ГЕПАТИТОВ

Признаки	Гепатит А	Гепатит В	Гепатит С	Гепатит D	Гепатит E
Характеристики вирусов					
Размер	28 нм	42 нм	38-50 нм	43 нм	32 нм
Нуклеиновая кислота	РНК	ДНК	РНК	РНК	РНК
Серологические особенности					
Маркеры гепатита А	да	нет	нет	нет	нет
Маркеры гепатита В	нет	да	нет	да	нет
Маркеры гепатита С	нет	нет	да	нет	нет
Маркеры гепатита D	нет	нет	нет	да	нет
Маркеры гепатита E	нет	нет	нет	нет	да
РНК вирусная			да	да	да
Инкубационный период					
Средний	30 сут	75 сут	50 сут	75 сут	40 сут
Диапазон	15-45 сут	30-180 сут	15-160 сут	30-180 сут	14-60 сут
Способ передачи					
Фекально-оральный	да	нет	нет	нет	да
Парентеральный	редко	да	да	да	нет
Половой	нет	да	возможно	да	нет
Клиническая картина					
Пик повышения АлАТ при остром процессе	800-1000	1000-2000	300-800	1000-1500	800-1000
Молниеносная печеночная недостаточность	~0.1 %	~2 %	~0.1 %	~5 % при коинфекции ~70-90 % при суперинфекции	~2 % при беременности
Хронический гепатит	нет	~5-10 % ~90 % у новорожденных	~50-80 %	~2-5 % при коинфекции ~70-90 % при суперинфекции	нет
Печеночно-клеточная карцинома	нет	да	да	да	нет