

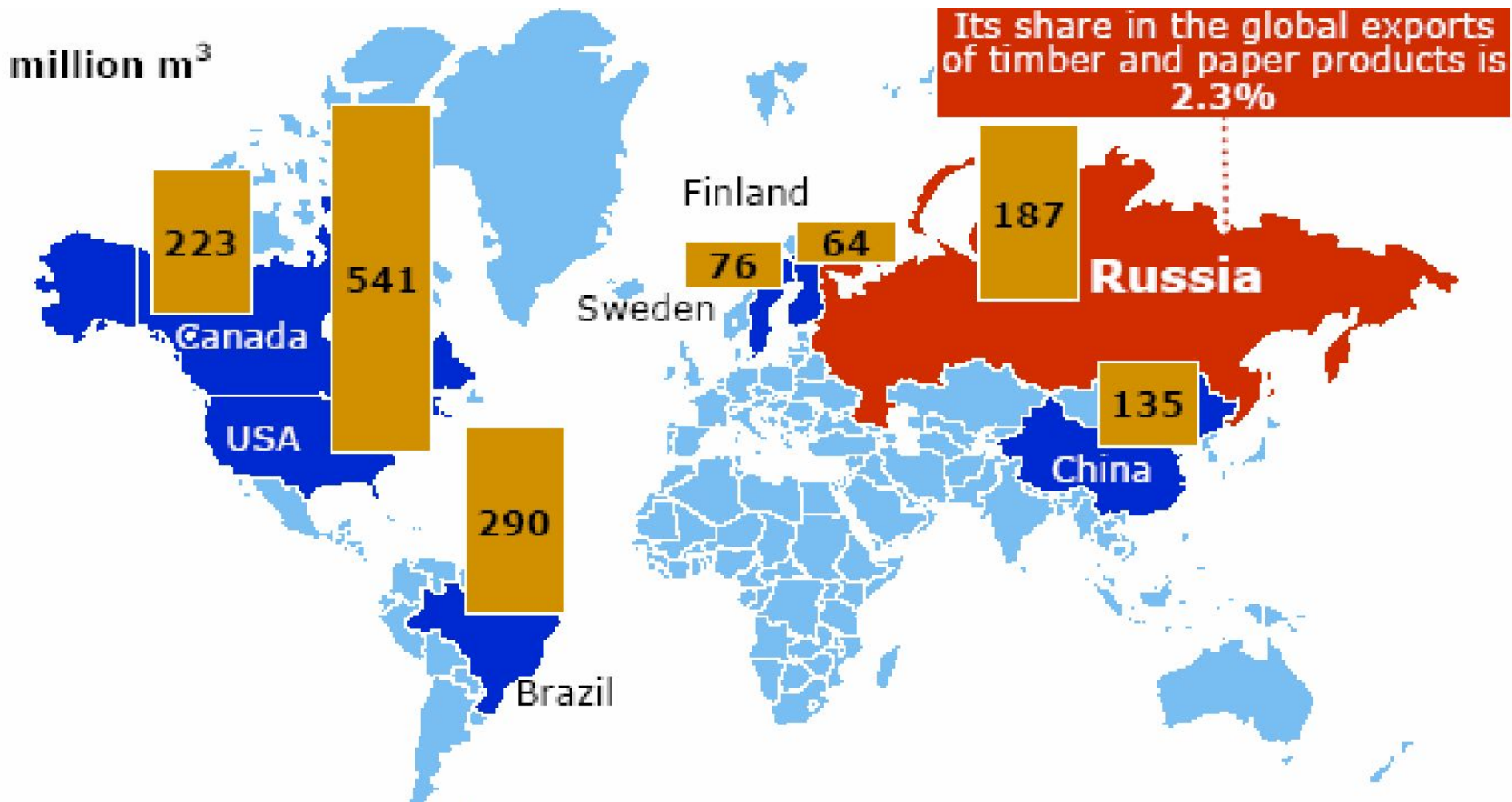
4.5. Современные проблемы лесного хозяйства и лесной промышленности в таежной зоне России

В России находится $\frac{2}{3}$ таежных лесов мира.



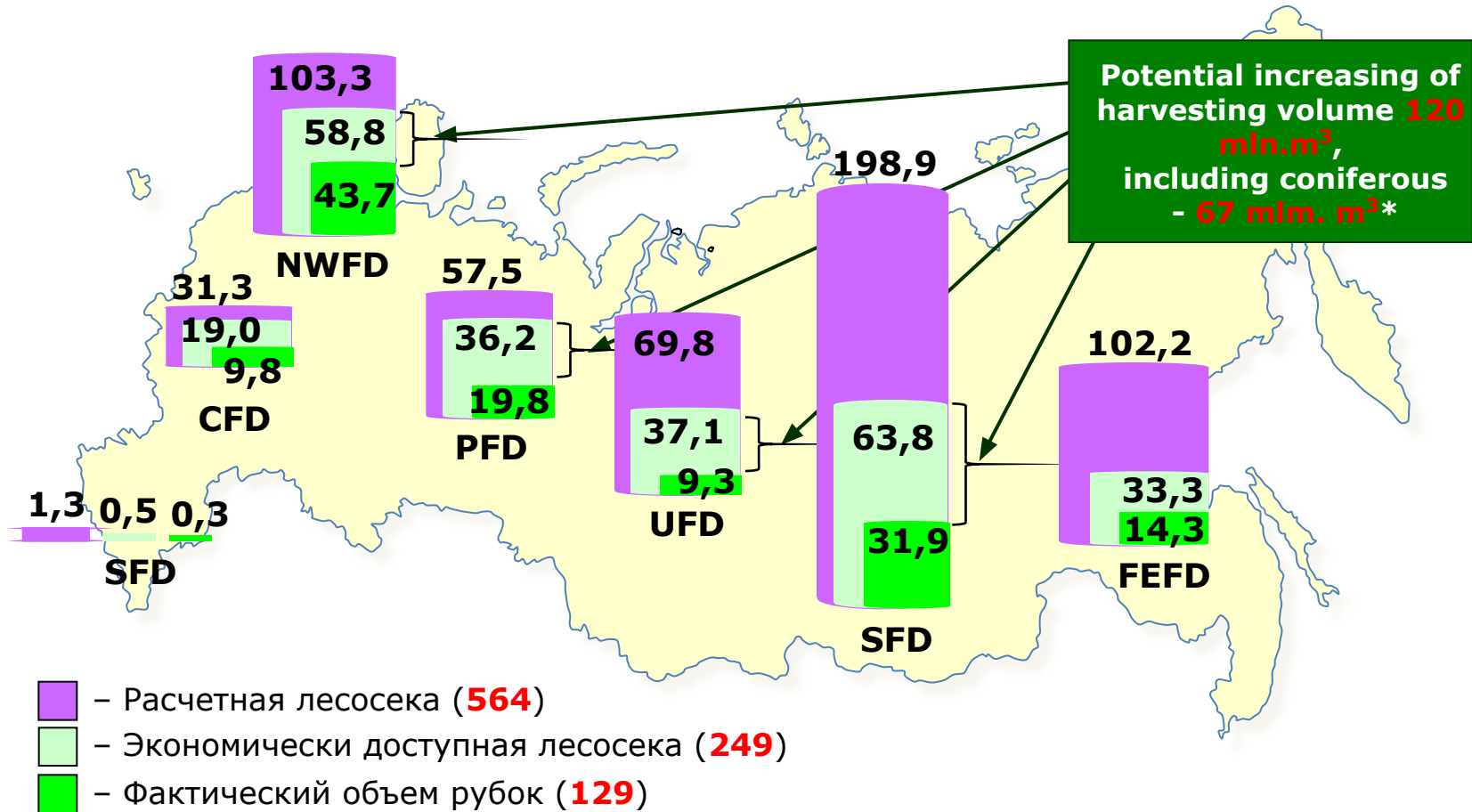
- До 30-х годов прошлого века лесозаготовки в таежных условиях проводили методом подневольно-выборочных рубок. Преимущественно возле сплавных рек.
- Позднее их сменили сплошные рубки концентрированными лесосеками, что привело к смене хвойных пород лиственными на значительной площади европейской тайги (на 40-50% по отдельным областям).
- Там, где удалось восстановить господство хвойных, преобладают молодые и средневозрастные

Россия занимает 4 место в мире по объему лесозаготовок, но доля в мировом экспорте изделий из древесины и бумаги составляет только 2,3%



Сегодня объем лесозаготовок составляет **не более 25%** от расчетной лесосеки или около **50%** экономически доступного объема

Использование расчетной лесосеки и экономически доступной лесосеки



Уровень освоения расчетной лесосеки, %

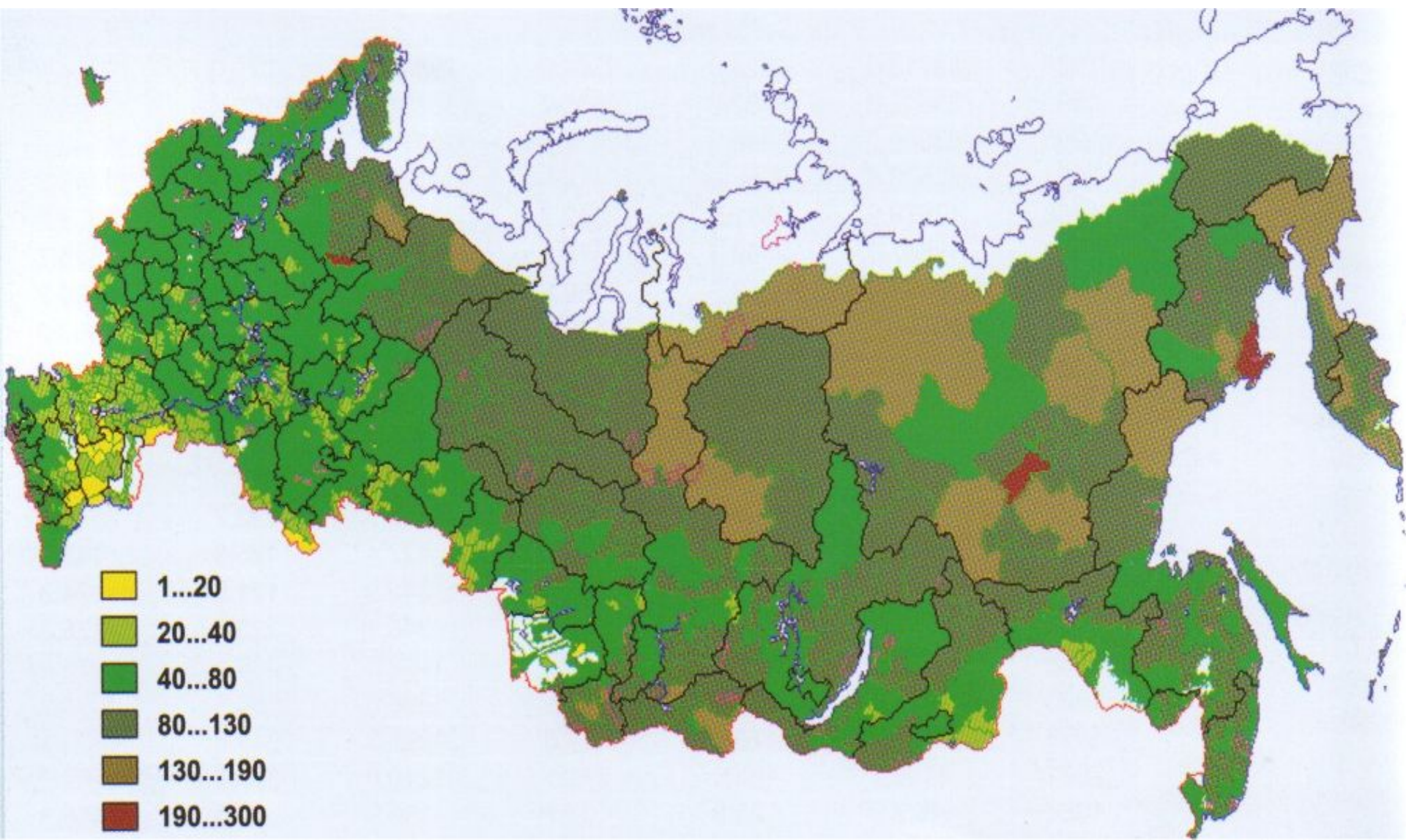


- Объем заготовки леса в Сибири составляет 36% от общего объема, в то время как площадь спелых продуктивных лесов в азиатской части составляет около 70%.
- Спрос на продукцию из древесины остается большим, поэтому продолжается истощение таежных лесов европейской части России.
- Нетронутыми остаются, главным образом, труднодоступные леса преимущественно азиатской части России.

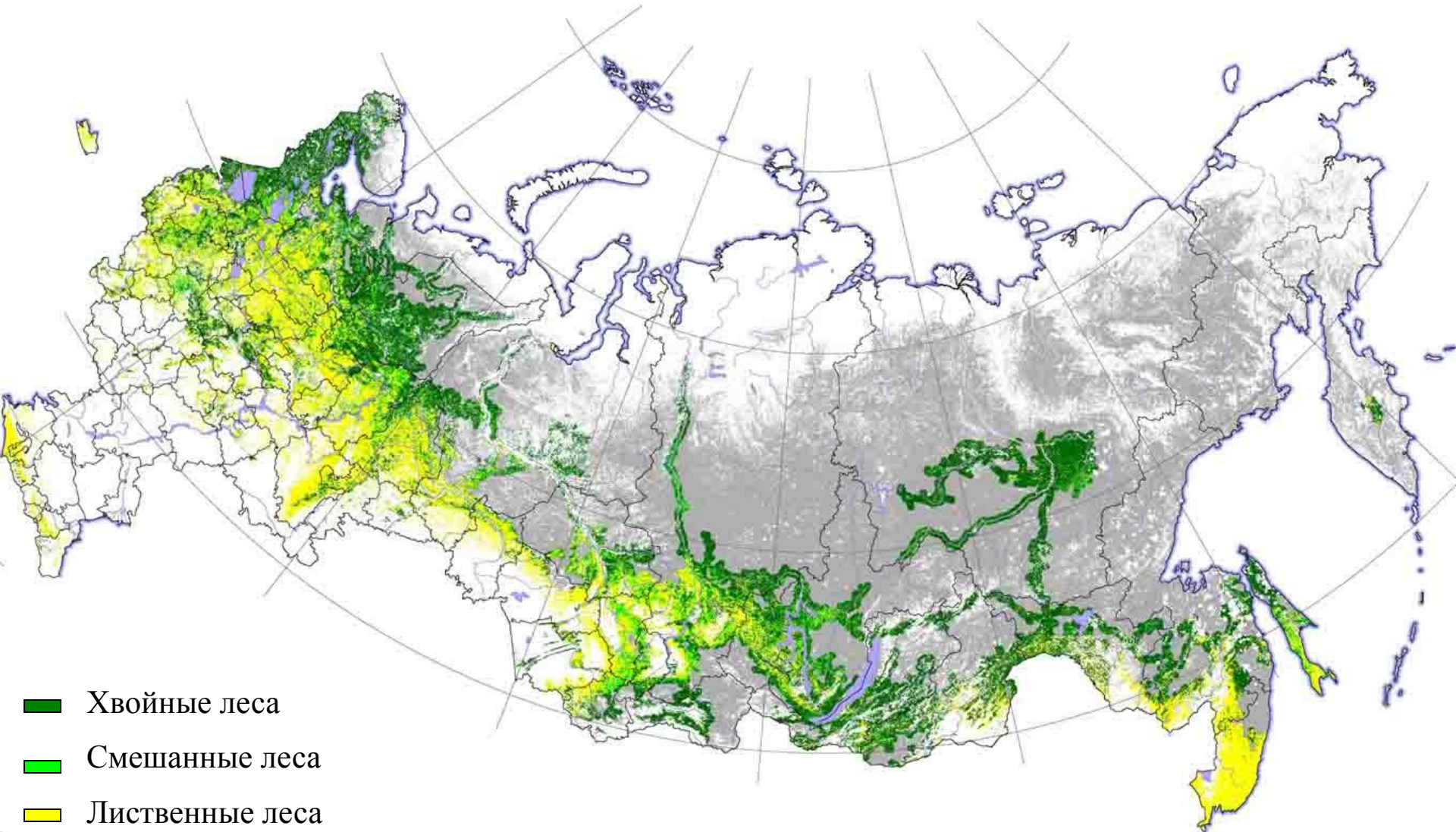
Значительная часть заготовленной древесины идет на экспорт в круглом виде (1/3 мирового экспорта круглого леса, включая 40% хвойных пород)



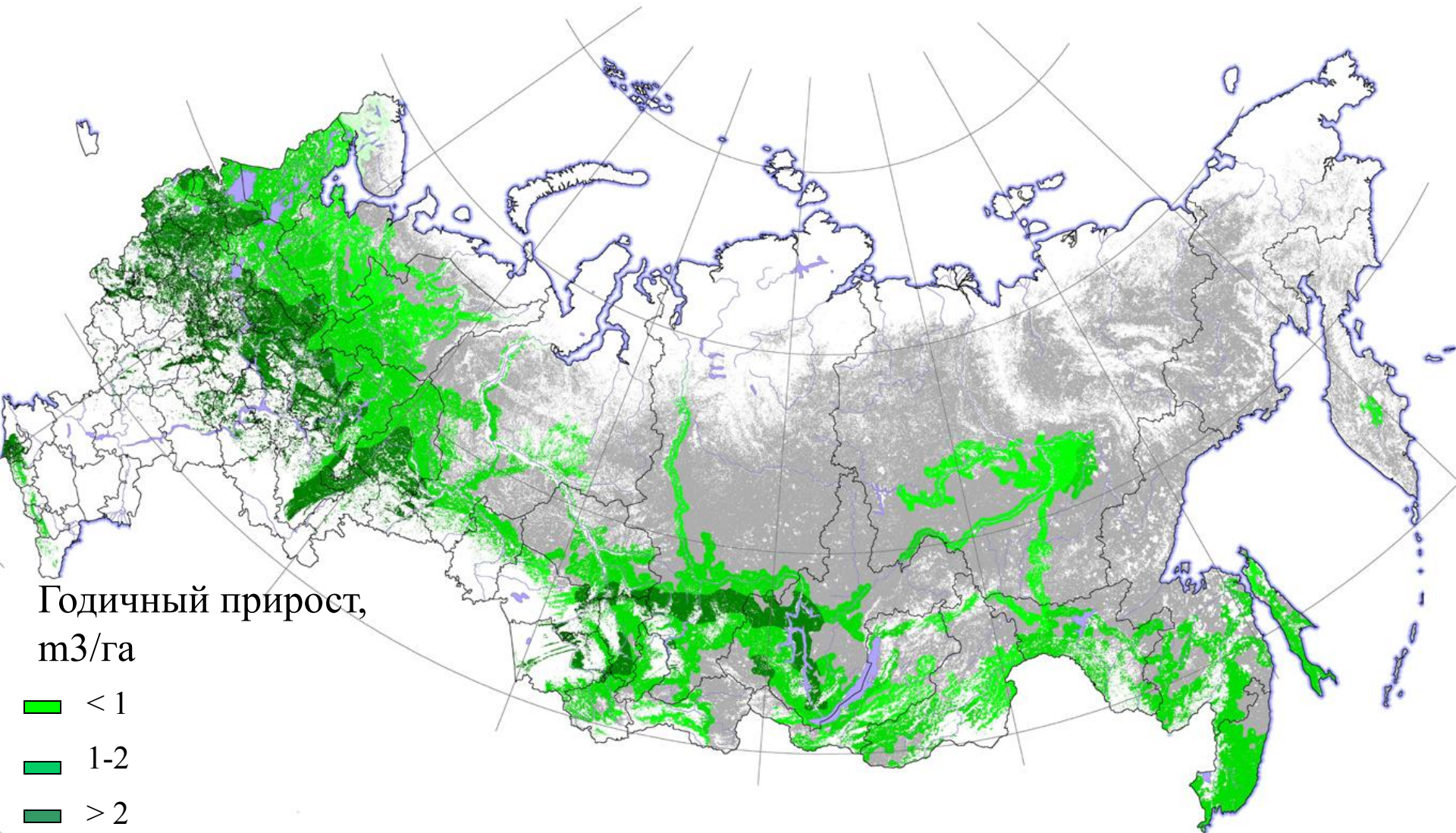
Распределение покрытой лесом площади по классам возраста, лет



Экономически доступные леса России

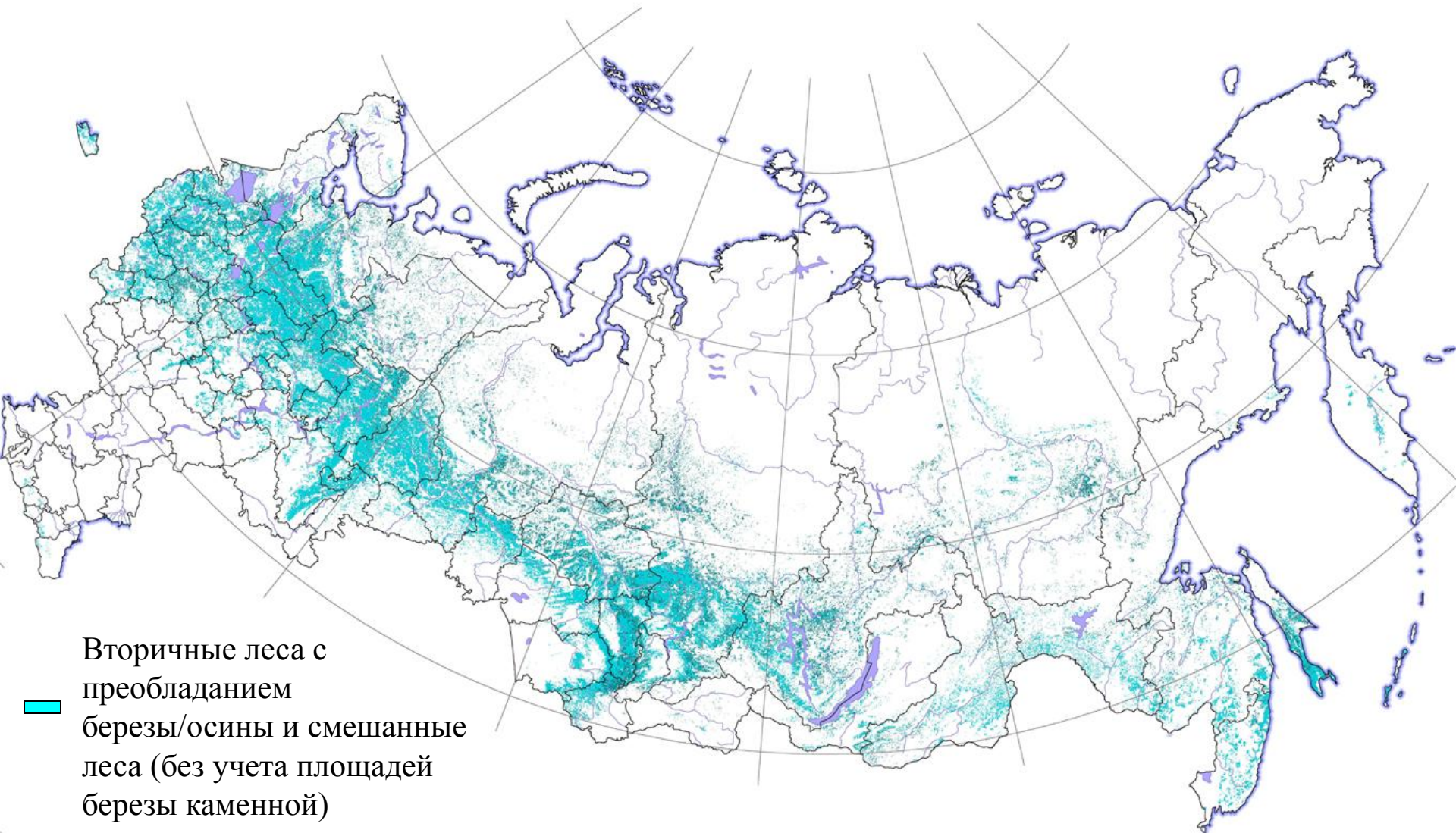


Прирост в экономически доступных лесах России

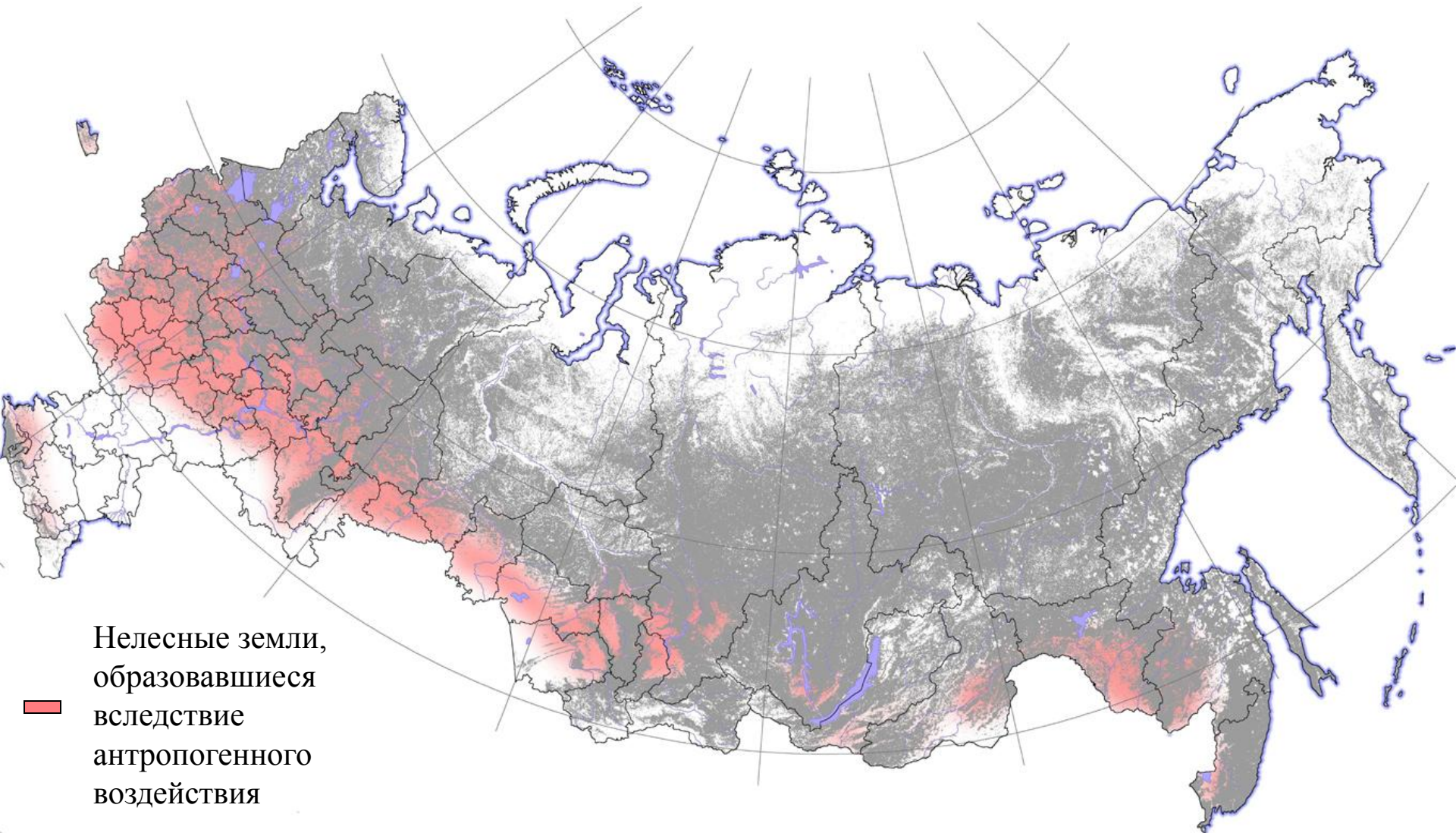


Пояс мелколиственных пород России

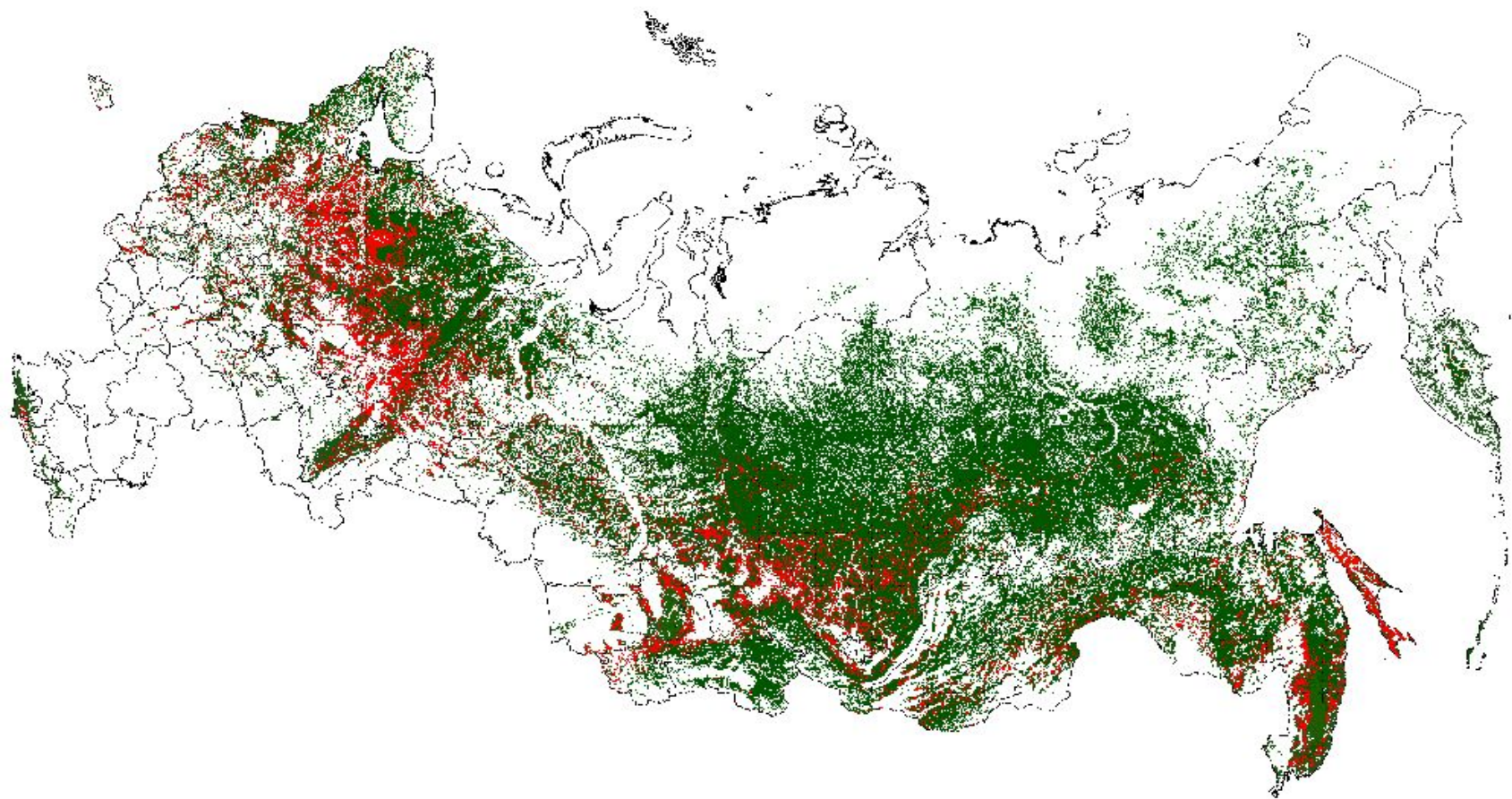
Вторичные березняки/осинники и смешанные леса



Площади, переведенные в категорию сельскохозяйственных земель

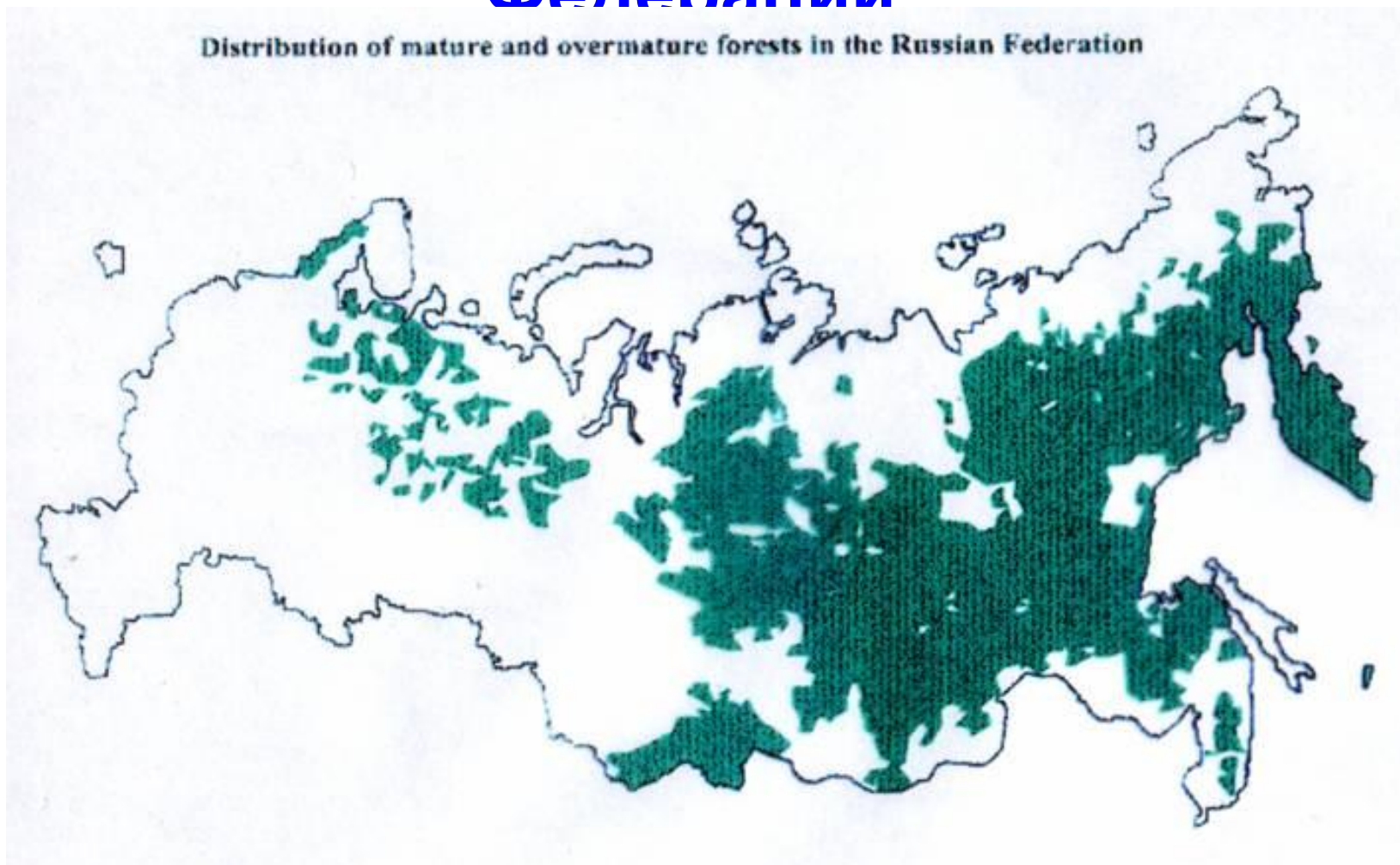


Изменения в лесах России, произошедшие в последние 20-30 лет, и вызванные человеком

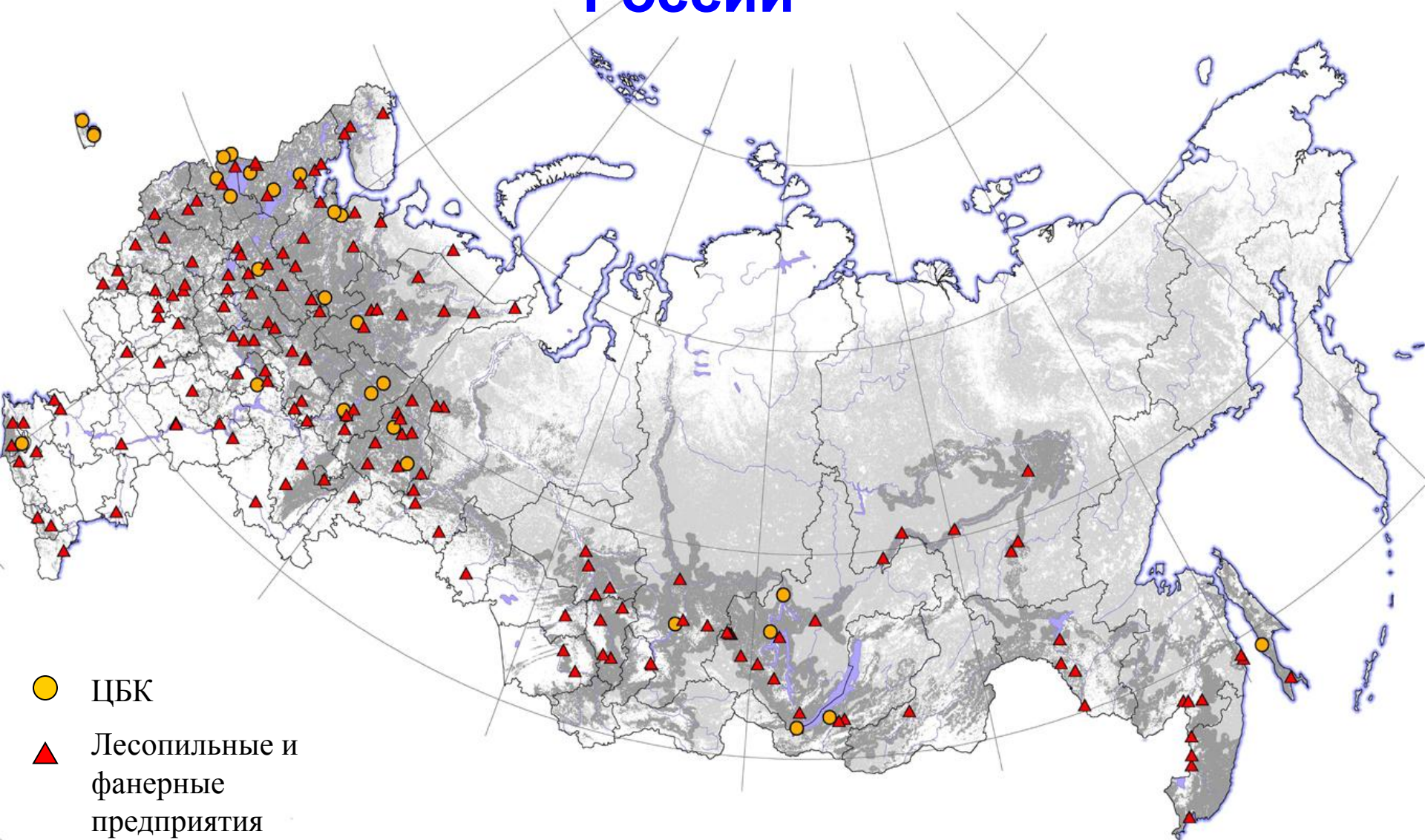


Распределение спелых и перестойных лесов по территории Российской Федерации

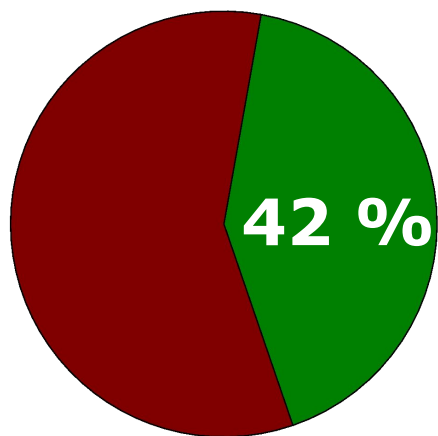
Distribution of mature and overmature forests in the Russian Federation



Размещение крупных лесопромышленных предприятий в России



**Покрытые лесом земли –
776 млн. га**



327 млн. га
– доступны
для рубок

Россия

Финляндия

США

Канада

**Ср. объем
лесозаготовок с
1 га, м³**

0,2

2,9

2,3

0,71

Лесные дороги

Лесная инфраструктура (Ст. 13 ЛК)

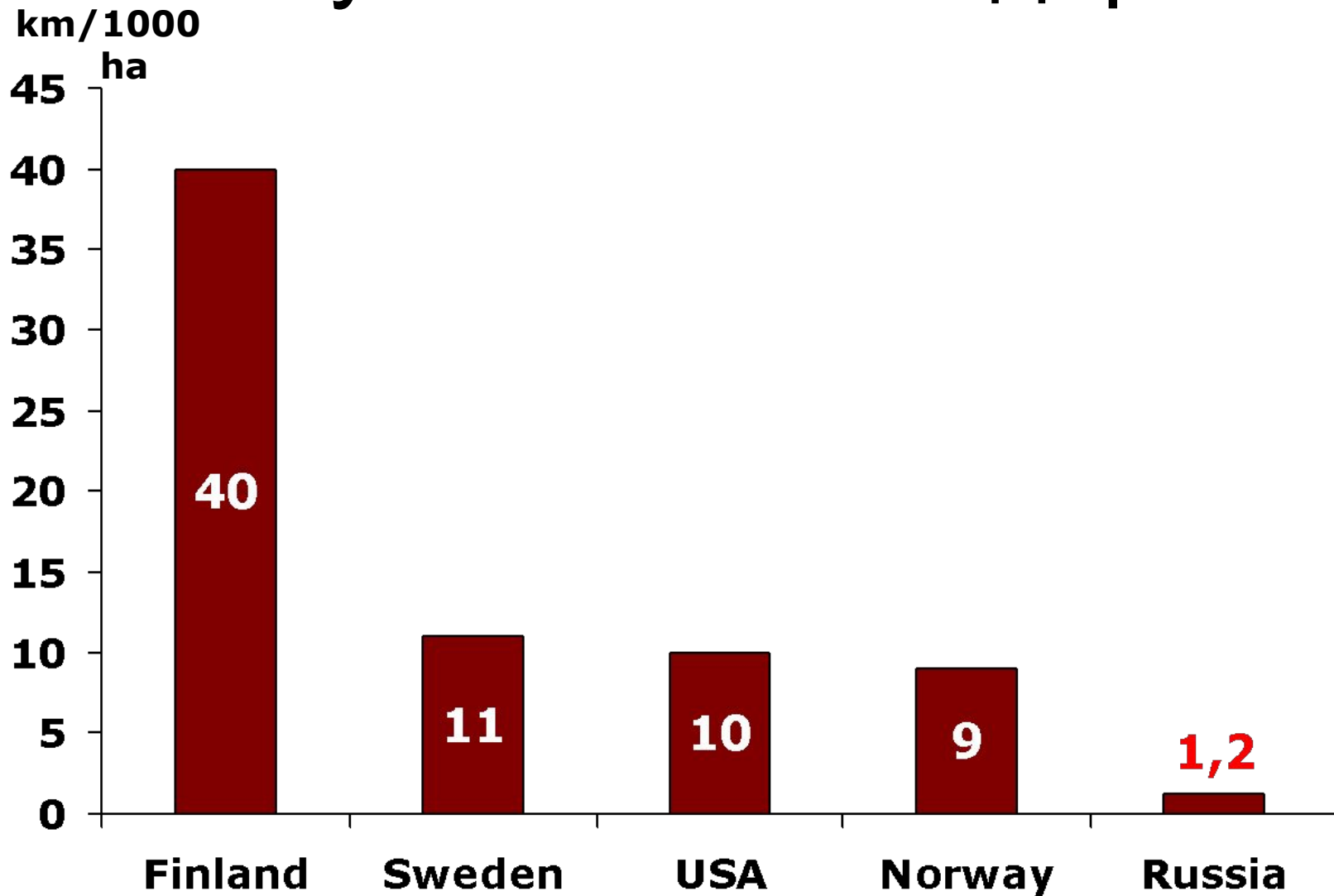
1. В целях использования, охраны, защиты, воспроизводства лесов допускается создание лесной инфраструктуры (лесных дорог, лесных складов и др.).
2. Объекты лесной инфраструктуры после того, как отпадет надобность в них, подлежат сносу, а земли, на которых они располагались, - рекультивации.
3. **Лесные дороги(!!!) могут** создаваться при любых видах использования лесов.

В лесном хозяйстве России существенной проблемой является низкая густота лесных дорог. Средняя густота лесных дорог в России **1.2 км/тыс. га**, что в 30 раз меньше, чем в Финляндии.

В последние десятилетия строительство дорог лесохозяйственного назначения сократилось значительно.

Лесные дороги являются не только лесовозными, но в то же время и лесохозяйственные, и противопожарные.

Густота лесных дорог





Дороги-направления



Дороги-направления



Дороги-направления









Необходимо использовать новые технологии в строительстве лесных дорог

Перспективные технологии в России

- Геосетка (прочная и гибкая)
- Геотекстиль
- Древесная щепа
- Стабилизация поверхности золой или цементом
- Лесные дороги шириной 4 м с разъездами и местами разворотов.

Геотекстиль



Геосетка Tenax LBO,
Эластичность ~3-5 %
Прочность 20-40 kN/m

Идеальна для распределения сил при дорожном
строительстве



Строительство дороги на торфянике с использованием геотекстиля и геосетки



Естественное лесовозобновление и лесные культуры

Лесовозобновление

Посадка, посев и содействие естественному возобновлению на вырубках, гарях и редицах.

Виды:

- Естественное возобновление
- Выборочные рубки
- Искусственный посев
- Посадка леса (л/к)
- Комбинированное возобновление (ест. + ИСКССТВ.)

Охрана лесов от пожаров и болезней

Лесные пожары

Наиболее распространены низовые пожары, 90% от выгоревшей площади

Ежегодно в лесах России возникает 17-36 тыс. лесных пожаров

Ежегодно около 1 млн. га лесов повреждаются пожарами (0,08% Лесного фонда).

85% лесных пожаров возникает по вине человека.



33% Лесного фонда относятся к I и II классам пожарной опасности, сравнительно низкой
30% – III класс – средняя опасность
37% – IV и V классы – высокая и чрезвычайно высокая пожарная опасность.



Необходимые меры:

- Интенсификация лесного хозяйства, обеспечивающая устойчивое лесовозобновление, прекращающее смену пород.
- Прекращение неквалифицированных лесозаготовок, самовольных рубок.
- Обновление техники и технологий рубок.
- Увеличение доли постепенных и выборочных рубок, особенно в разновозрастных древостоях.

- Обратить внимание на рост объема санитарных рубок, не всегда обоснованных, но экономически выгодных, со значительным выходом деловой древесины.
- Создавать малые и средние предприятия, ориентированные на переработку древесины и изготовление различной товарной продукции. Это поможет решить и социальные проблемы в таежной зоне.
- Большинство крупных ЛПК в Сибири (Братский, Байкальский, Усть-Илимский) находятся на юге, поэтому основной лесосечный фонд остается недоступным.