

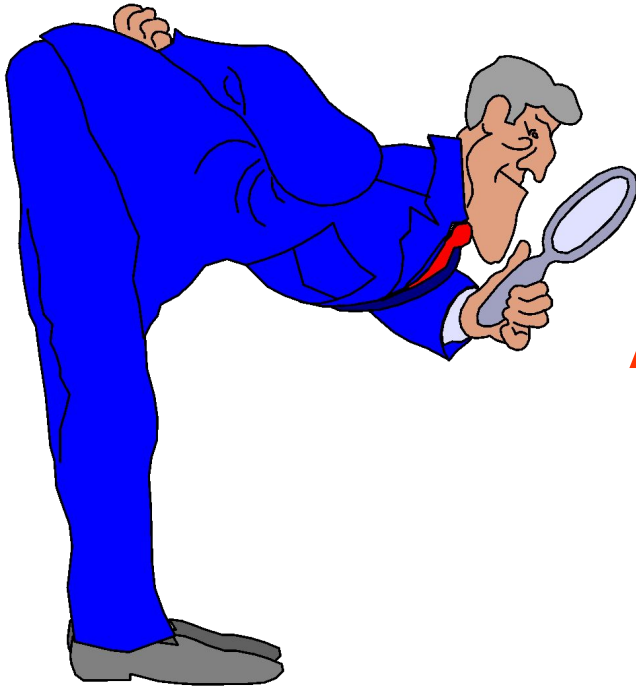
Кафедра нормальной физиологии КрасГМА

Проф. Ю.И. Савченков

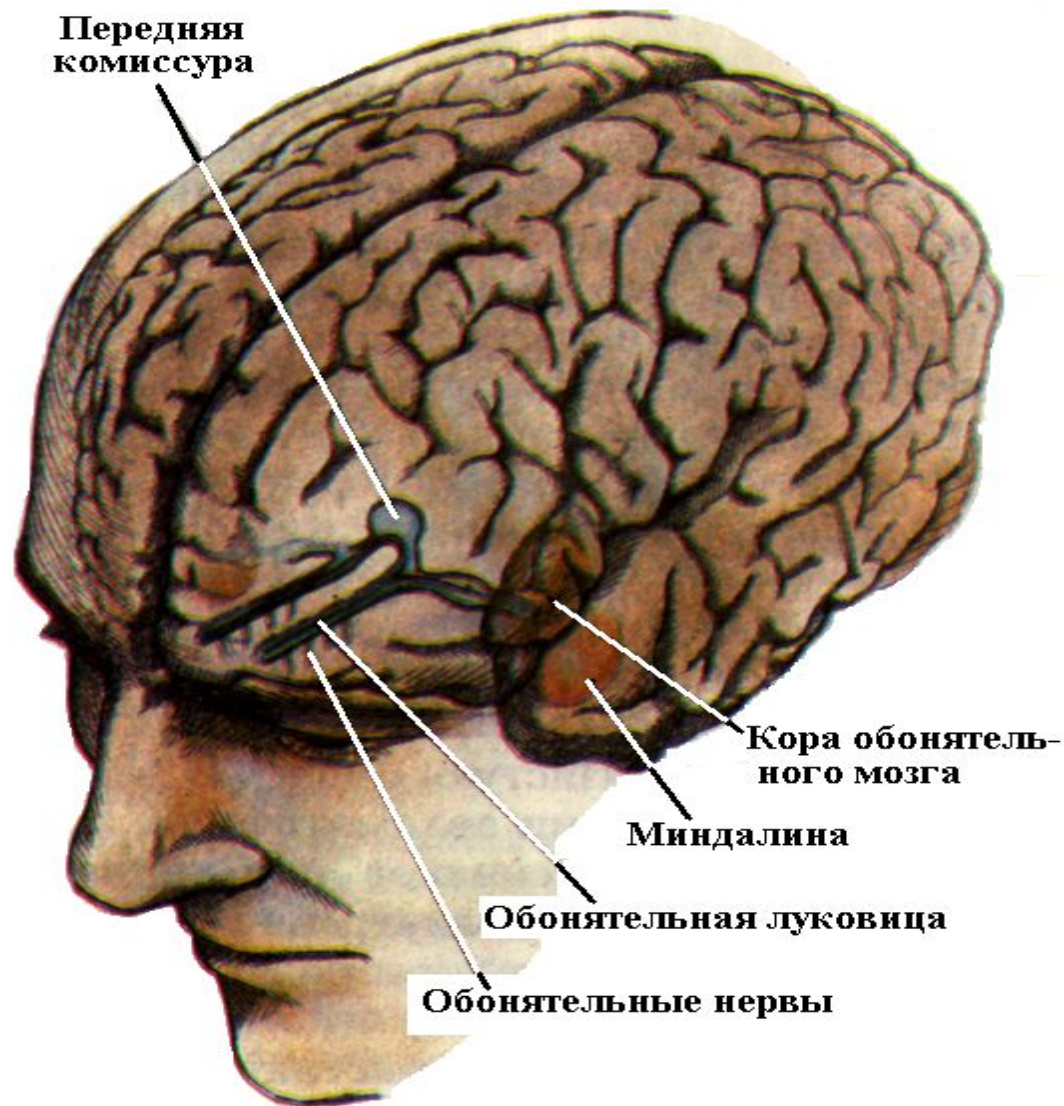
Лекция 33

ФИЗИОЛОГИЯ АНАЛИЗАТОРОВ

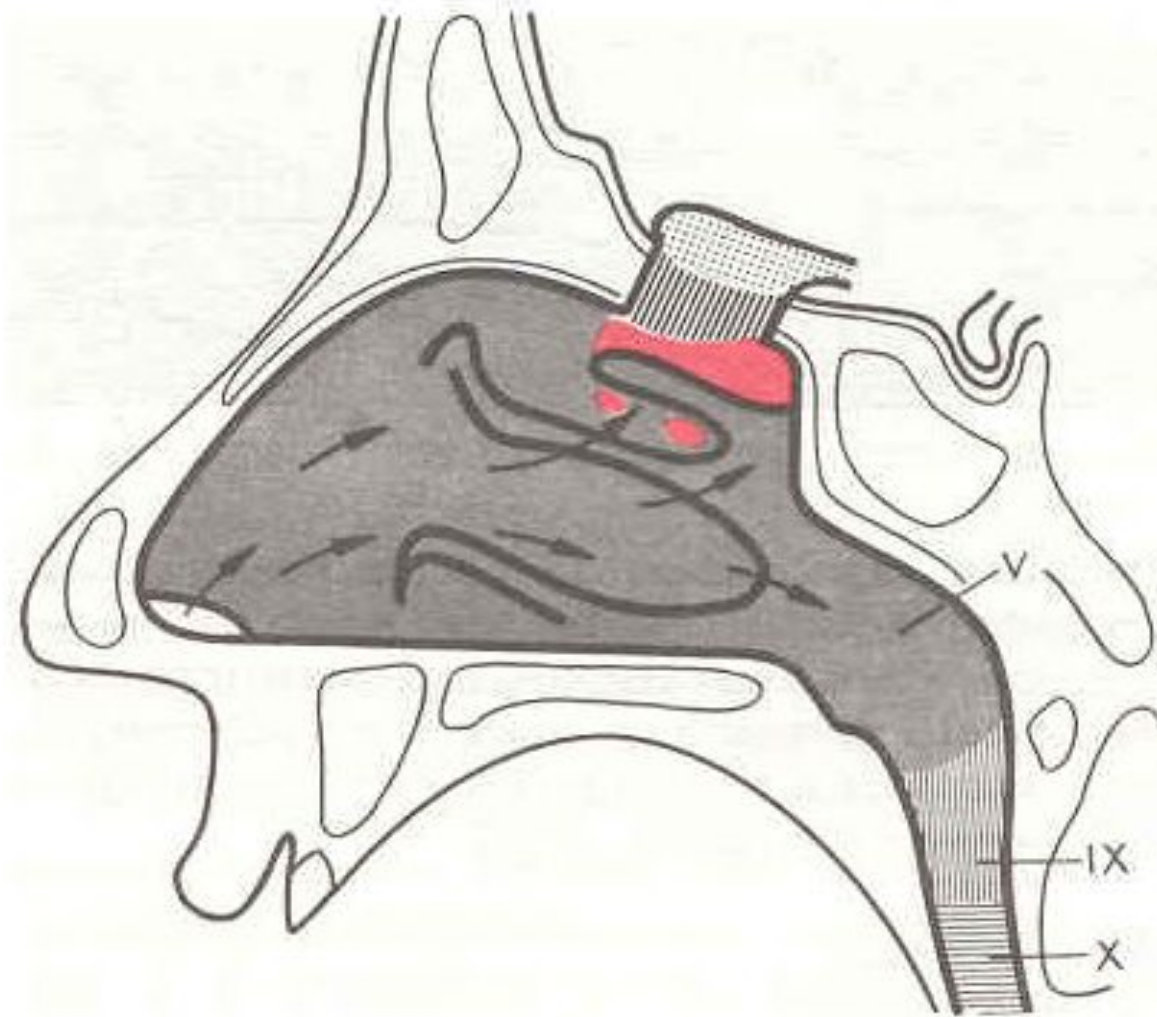
Часть 2



Обонятельная система



Обонятельная область носа у человека



Классификация запахов по Эймуэру

- **Первичные или основные:**
- - **камфарный** - (камфора, 1,8-цинеол)
- - **острый или едкий** - (уксусная или муравьиная кислоты)
- - **мятный** - (масляная или изовалериановая к-ты)
- - **цветочный** - (альфа-ионон, бета-фенилэтиловый спирт)
- - **мускусный** - (циклические кетоны - цибетон. мускусный кетон)
- - **эфирный** - (1,2-дихлорэтан, бензилацетат)
- - **гнилостный** - (сероводород, этилмеркаптан)
- **Вторичные или сложные (до 10 тысяч)**

Шкала биологической оценки силы запаха в баллах

- 0 - запах отсутствует
- 1 - запах едва заметный
- 2 - отчетливый запах
- 3 - умеренный запах
- 4 - сильный запах
- 5 - невыносимый запах

Обонятельный эпителий

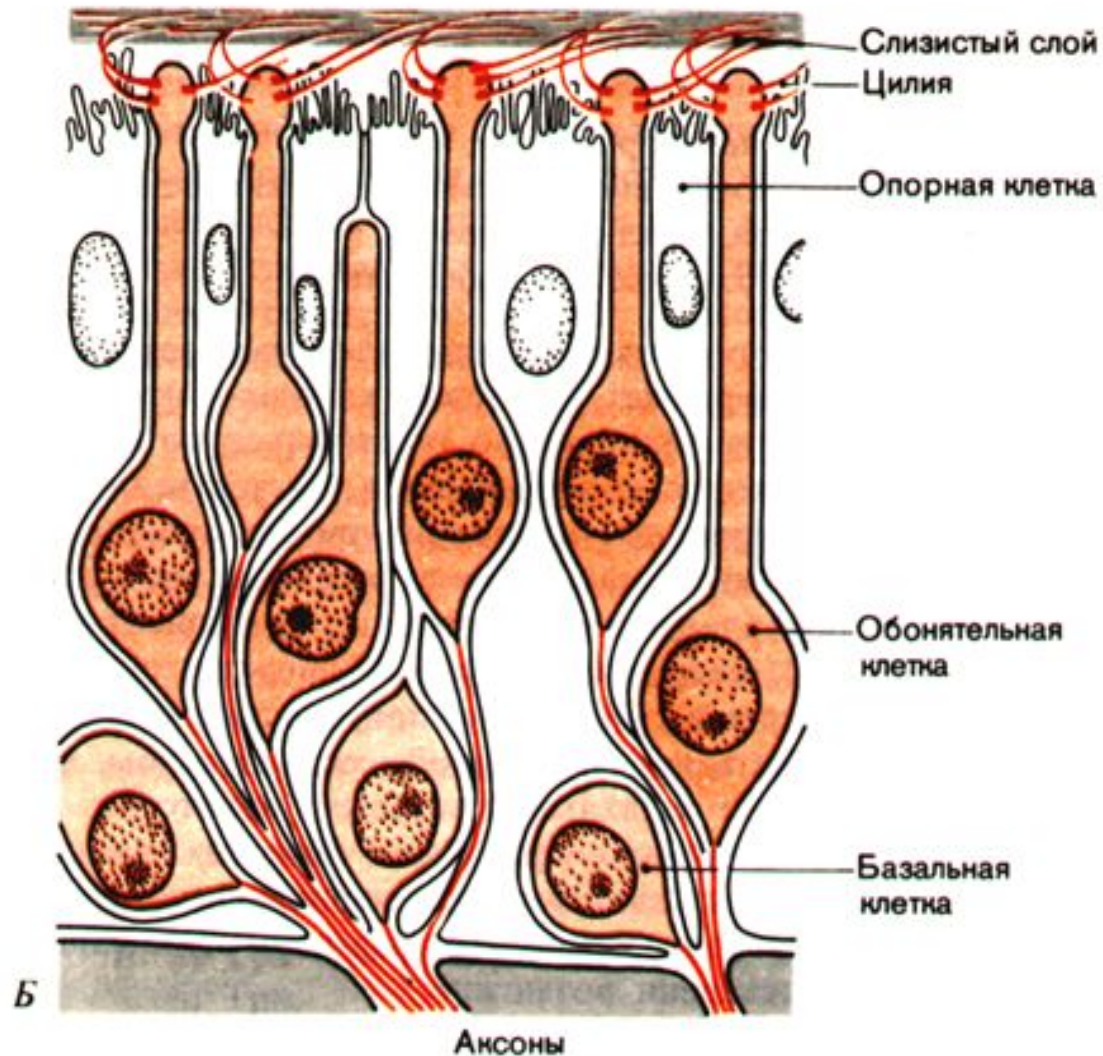
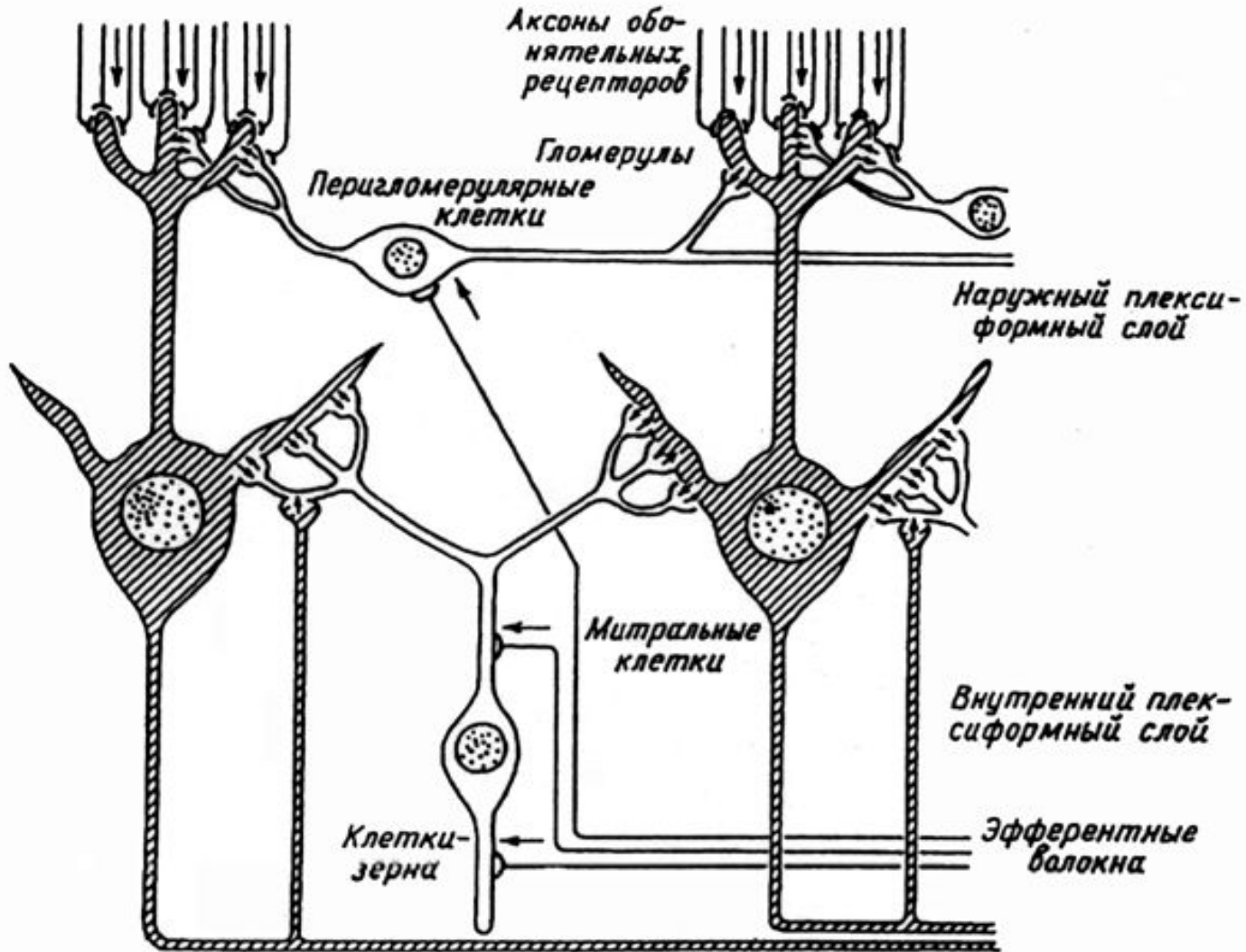


Схема обонятельной ПЯКОВИШЫ



Вкусовая почка в сосочке языка

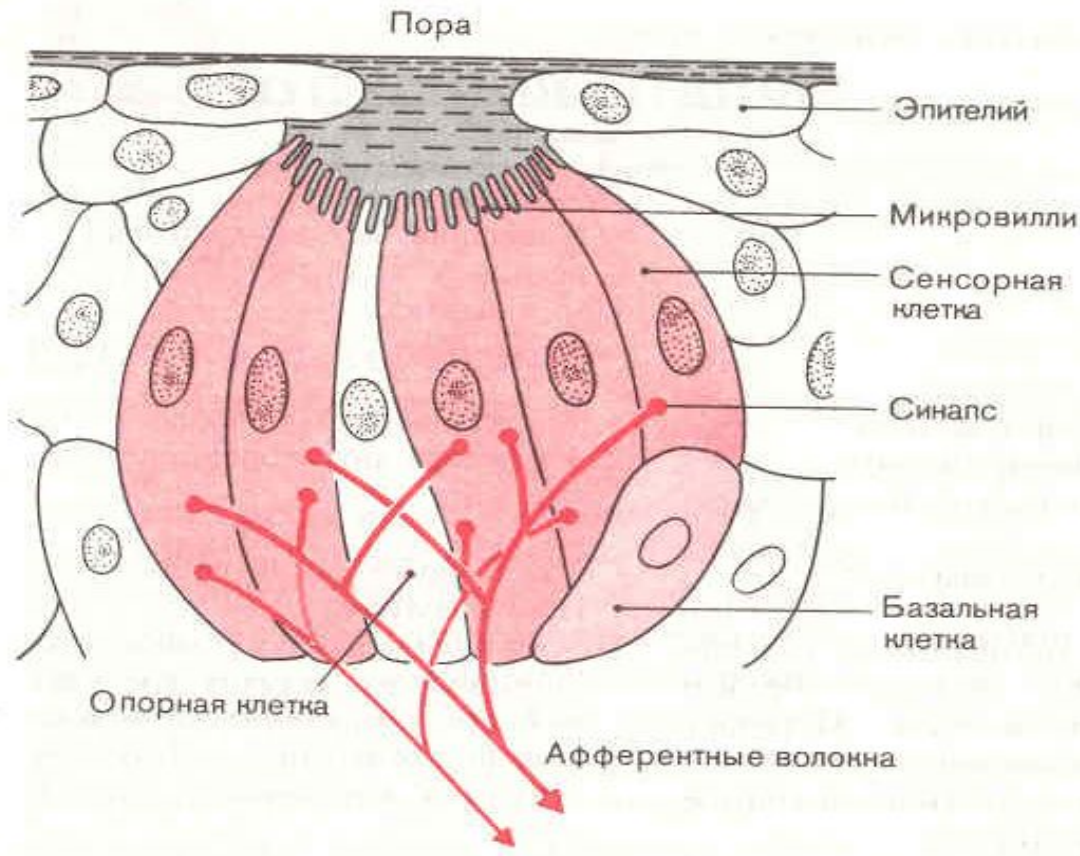
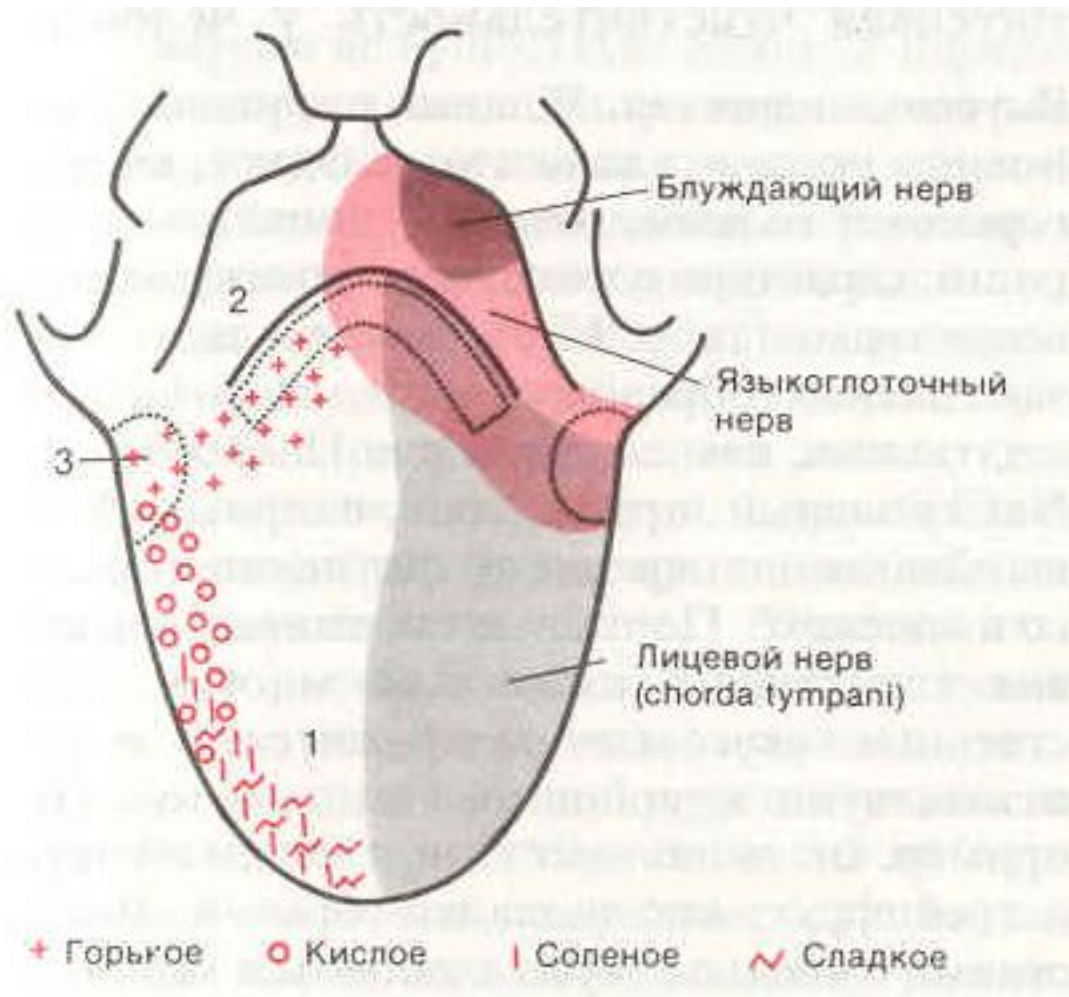
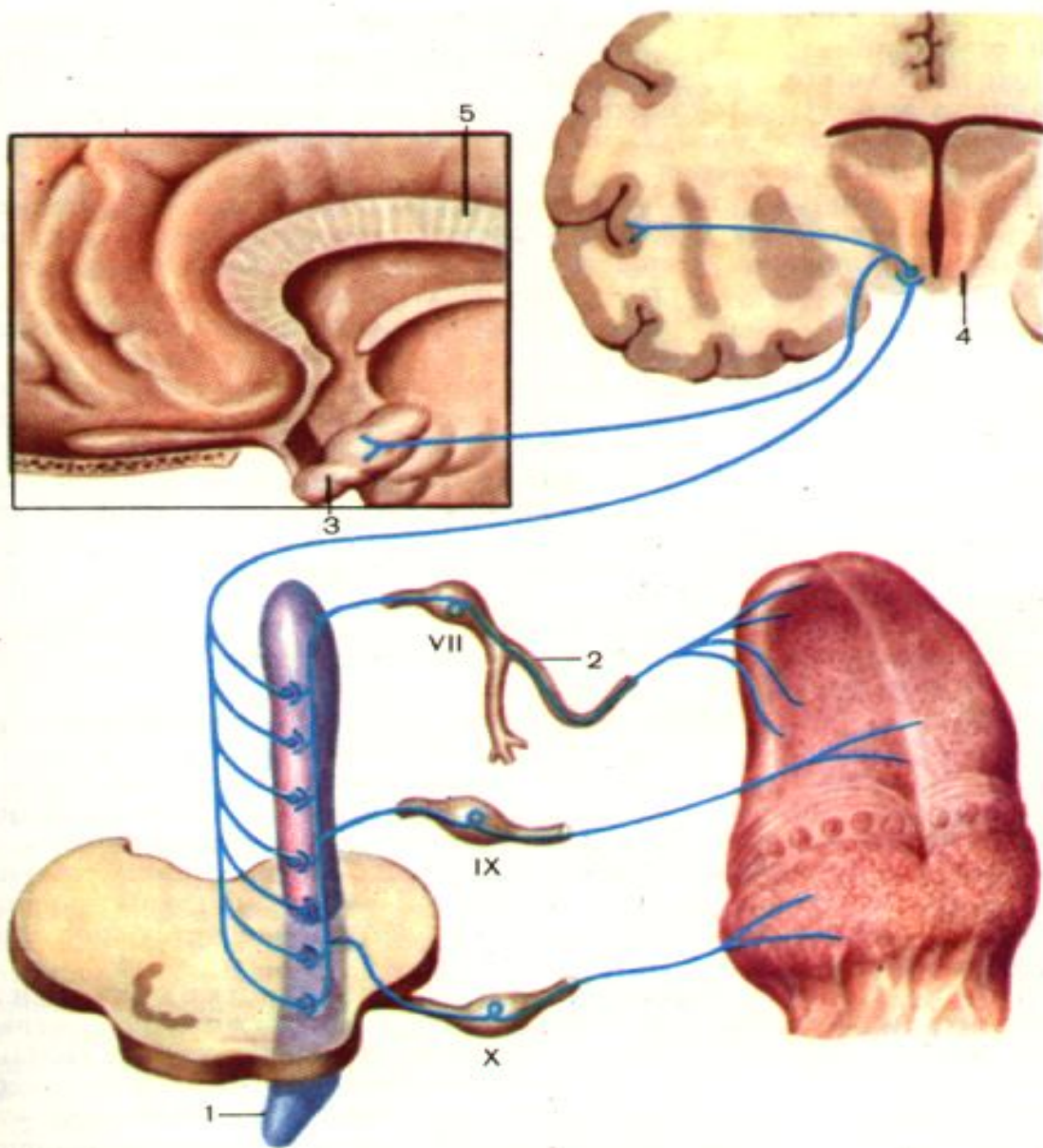


Схема распределения вкусовой чувствительности на языке



СЕНСОРНАЯ СИСТЕМА ВКУСА

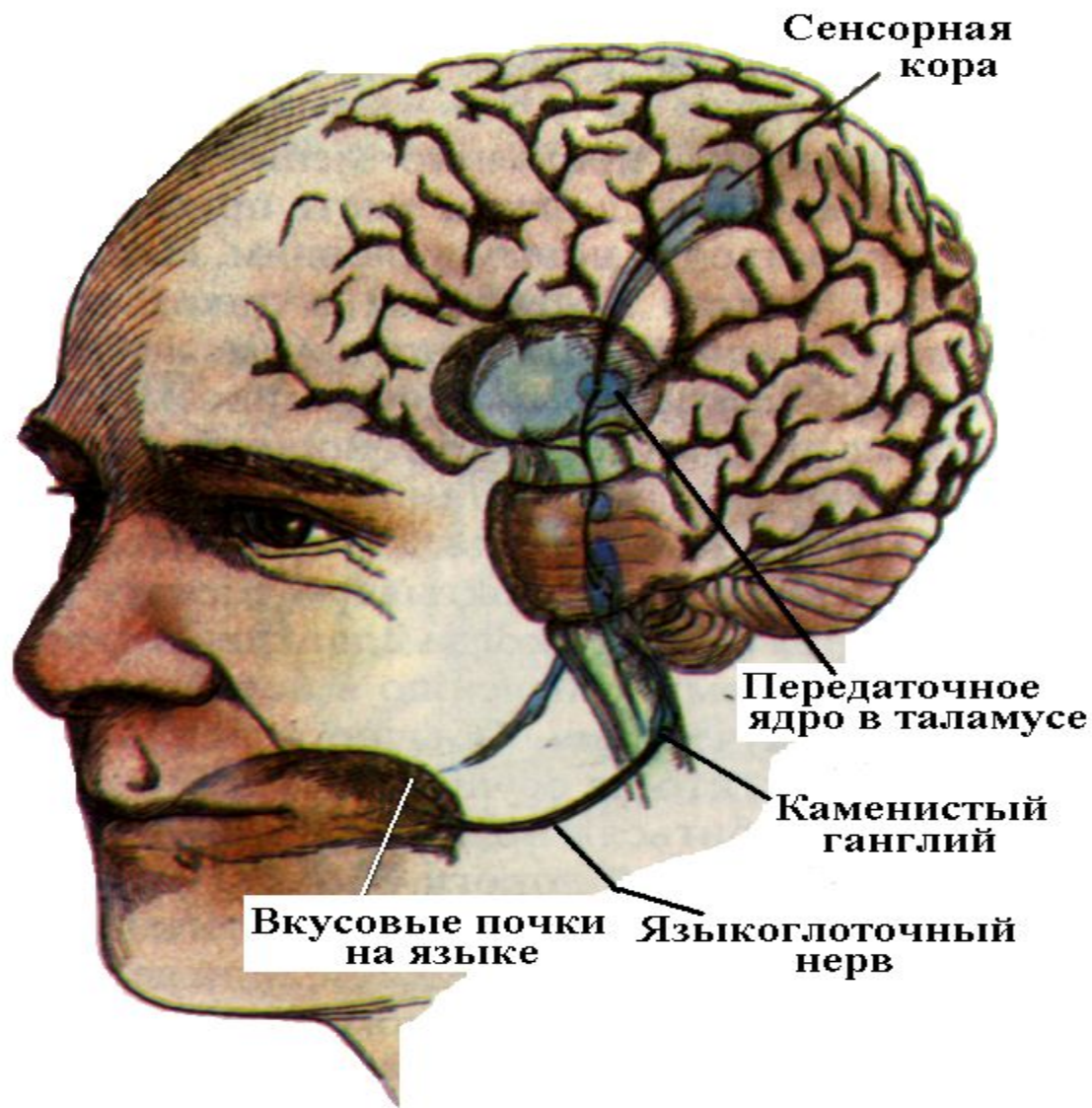


- 1 - ВКУСОВОЕ ЯДРО (ОДИНОЧНОГО ПУЧКА)
- 2 - БАРАБАННАЯ СТРУНА
- 3 - ГИППОКАМПОВА ИЗВИЛИНА
- 4 - ТАЛАМУС
- 5 - МОЗОЛИСТОЕ ТЕЛО

Афферентные нервы вкуса

Локализация вкусовых почек	ИННЕРВАЦИЯ
Грибовидные , и листовидные сосочки передних двух третей языка	Нерв языка (тройничный), хорда тимпани (лицевой) – V, VII
Листовидные сосочки задней трети языка, желобоватые сосочки и глотка	Языкоглоточный нерв - IX
Надгортанник и гортань	Верхний гортанный нерв, вагус - X

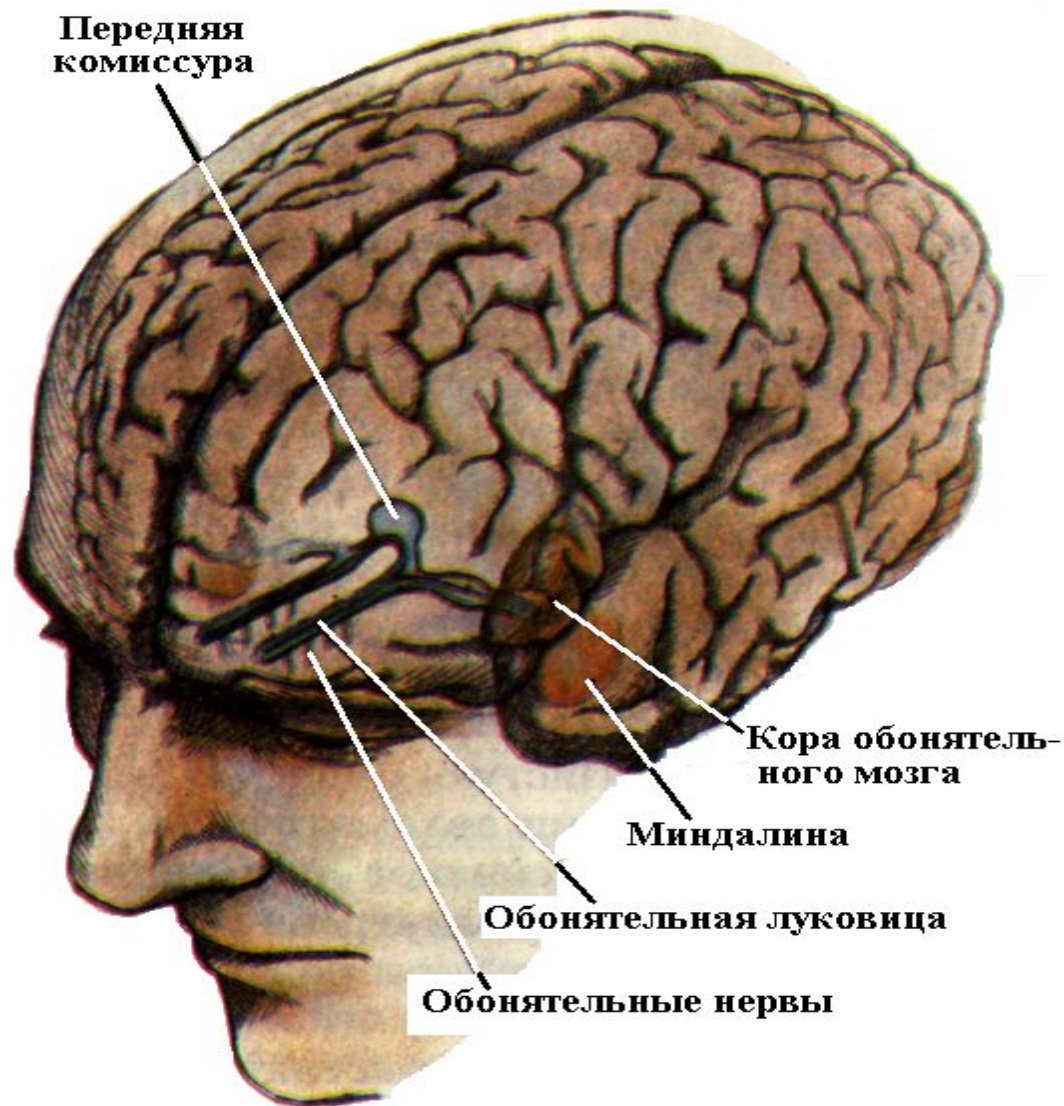
Путь вкусовой информации



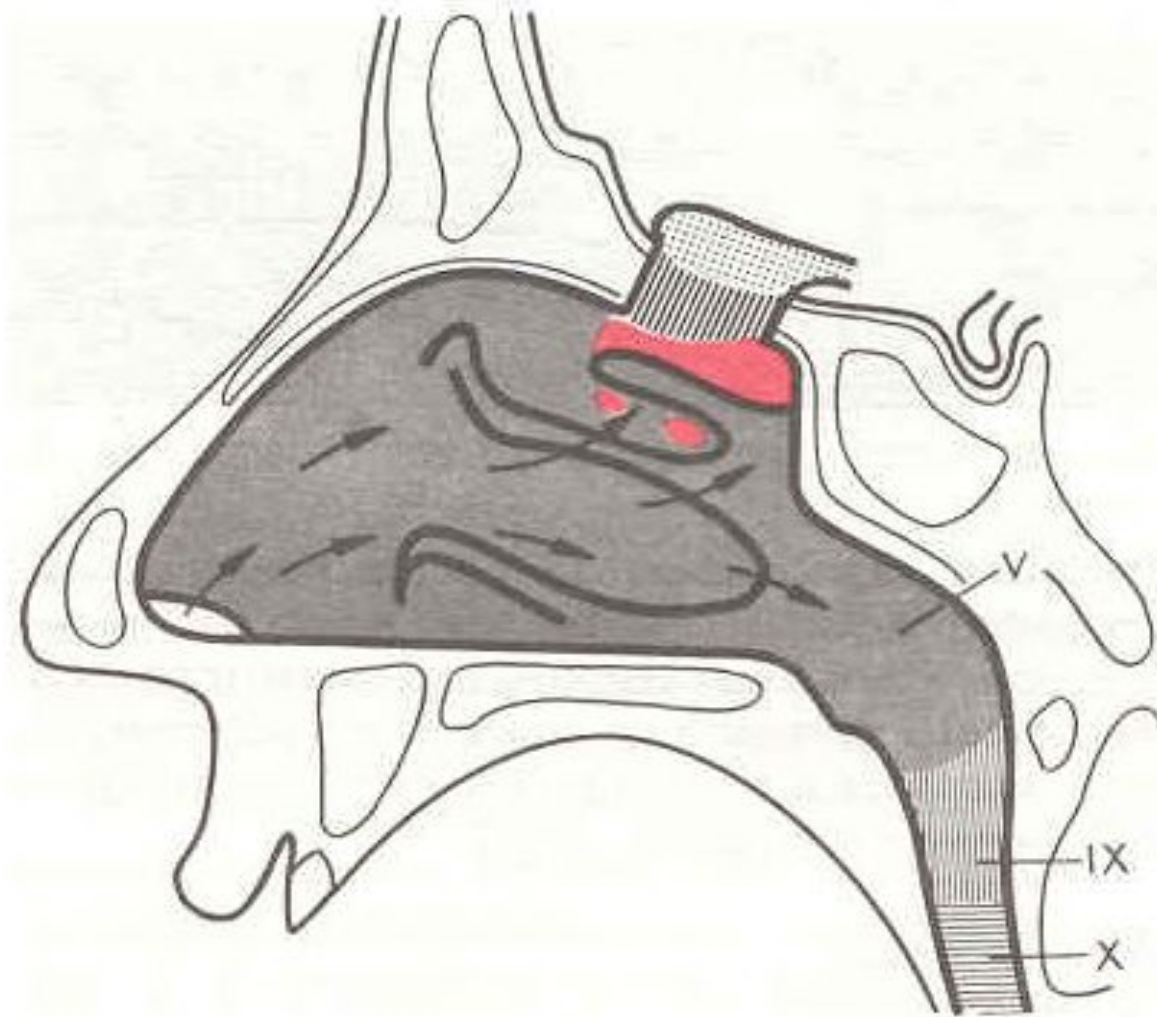
ПУТИ ВКУСОВОЙ ЧУВСТВИТЕЛЬНОСТИ



Обонятельная система



Обонятельная область носа у человека



Классификация запахов по Эймуэру

- **Первичные или основные:**
- - **камфарный** - (камфора, 1,8-цинеол)
- - **острый или едкий** - (уксусная или муравьиновая кислоты)
- - **мятный** - (масляная или изовалериановая к-ты)
- - **цветочный** - (альфа-ионон, бета-фенилэтиловый спирт)
- - **мускусный** - (циклические кетоны - цибетон. мускусный кетон)
- - **эфирный** - (1,2-дихлорэтан, бензилацетат)
- - **гнилостный** - (сероводород, этилмеркаптан)
- **Вторичные или сложные (до 10 тысяч)**

Шкала биологической оценки силы запаха в баллах

- 0 - запах отсутствует
- 1 - запах едва заметный
- 2 - отчетливый запах
- 3 - умеренный запах
- 4 - сильный запах
- 5 - невыносимый запах

Обонятельный эпителий

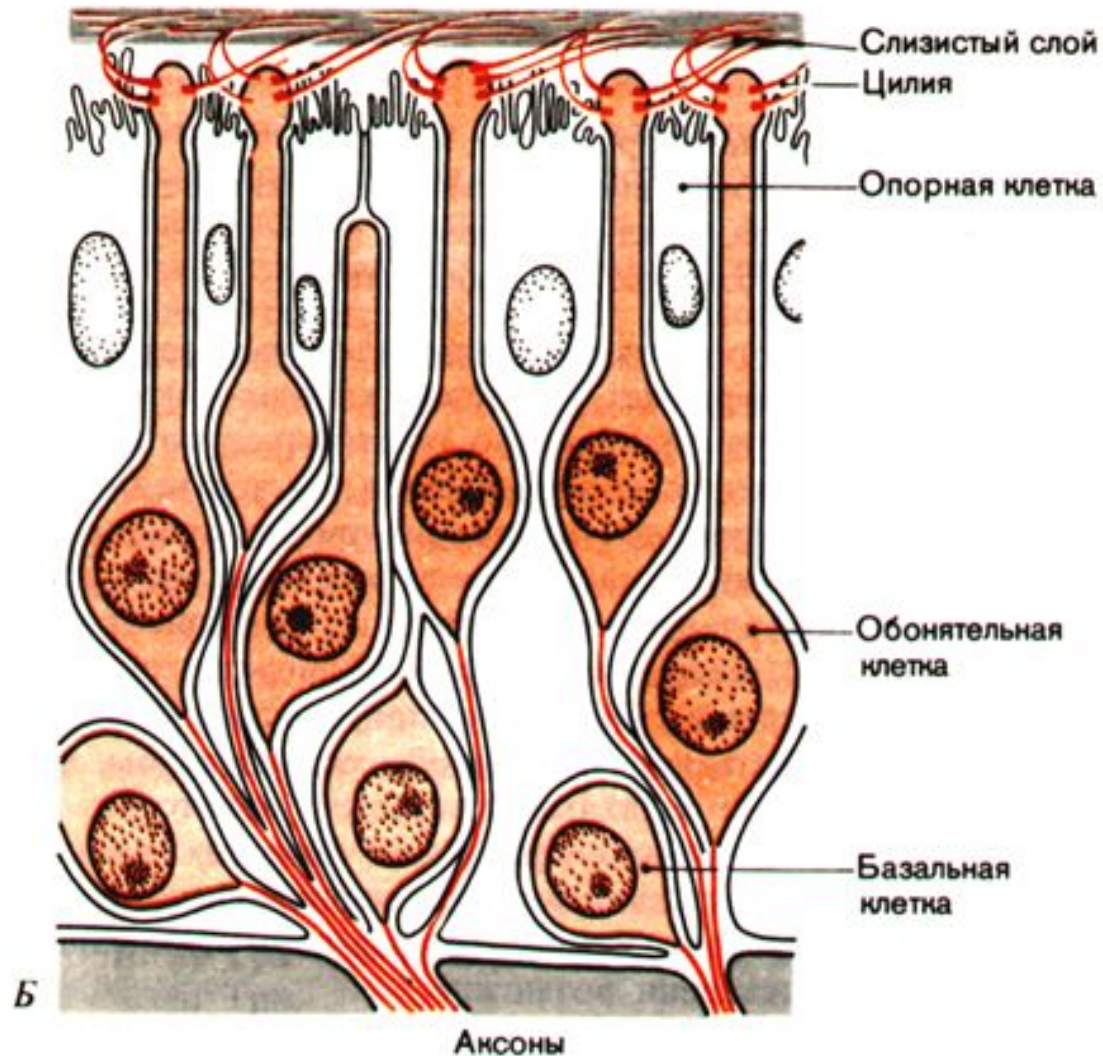
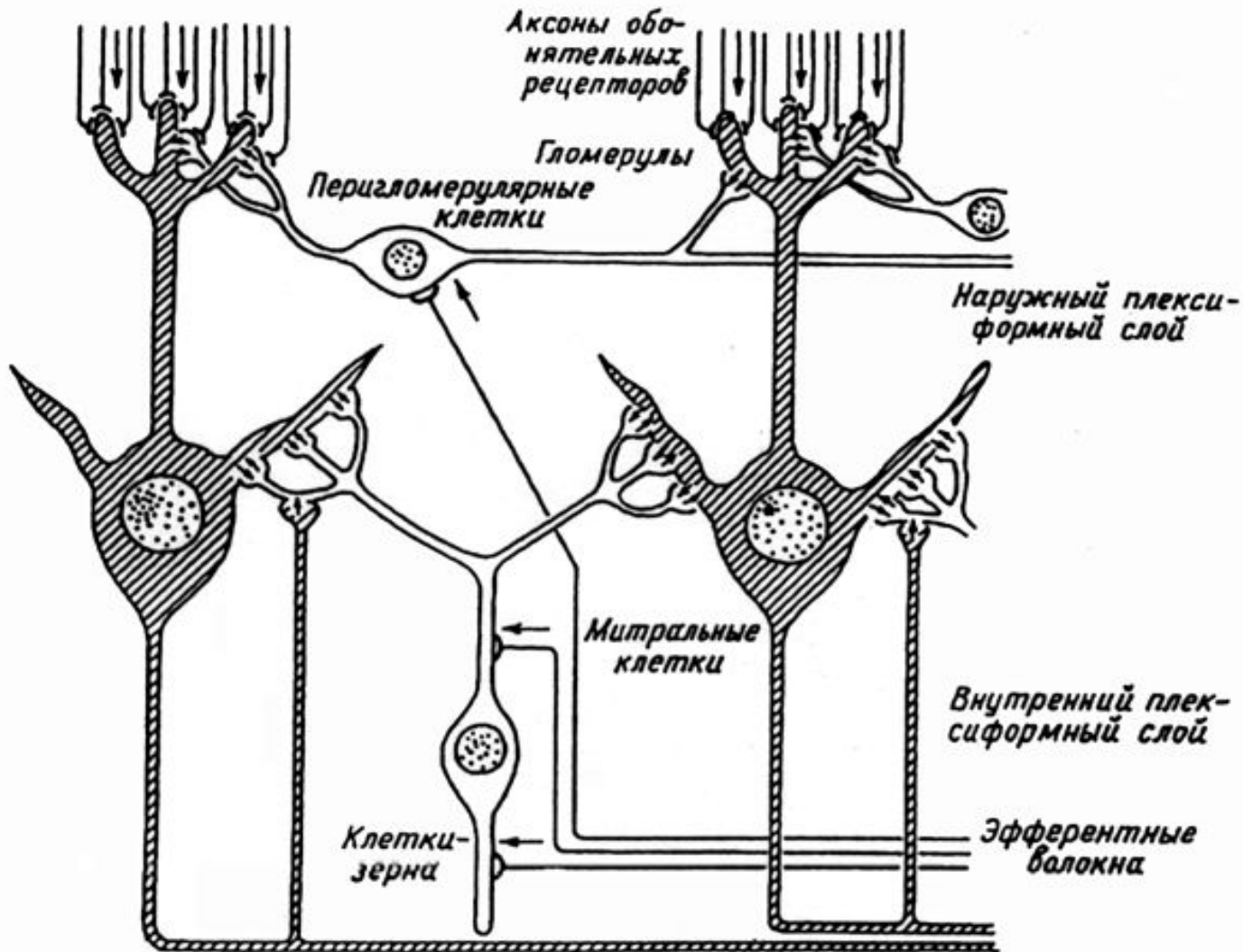


Схема обонятельной ПЯКОВИШЫ



Вкусочная почка в сосочке языка

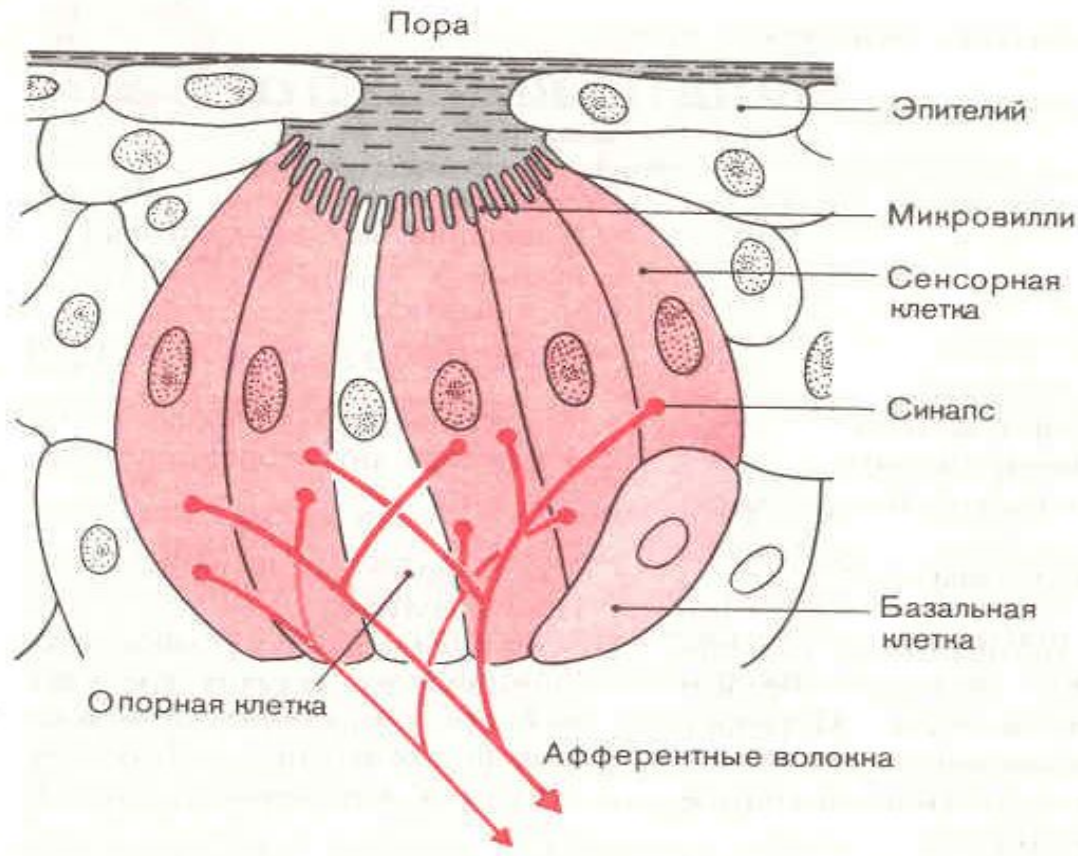
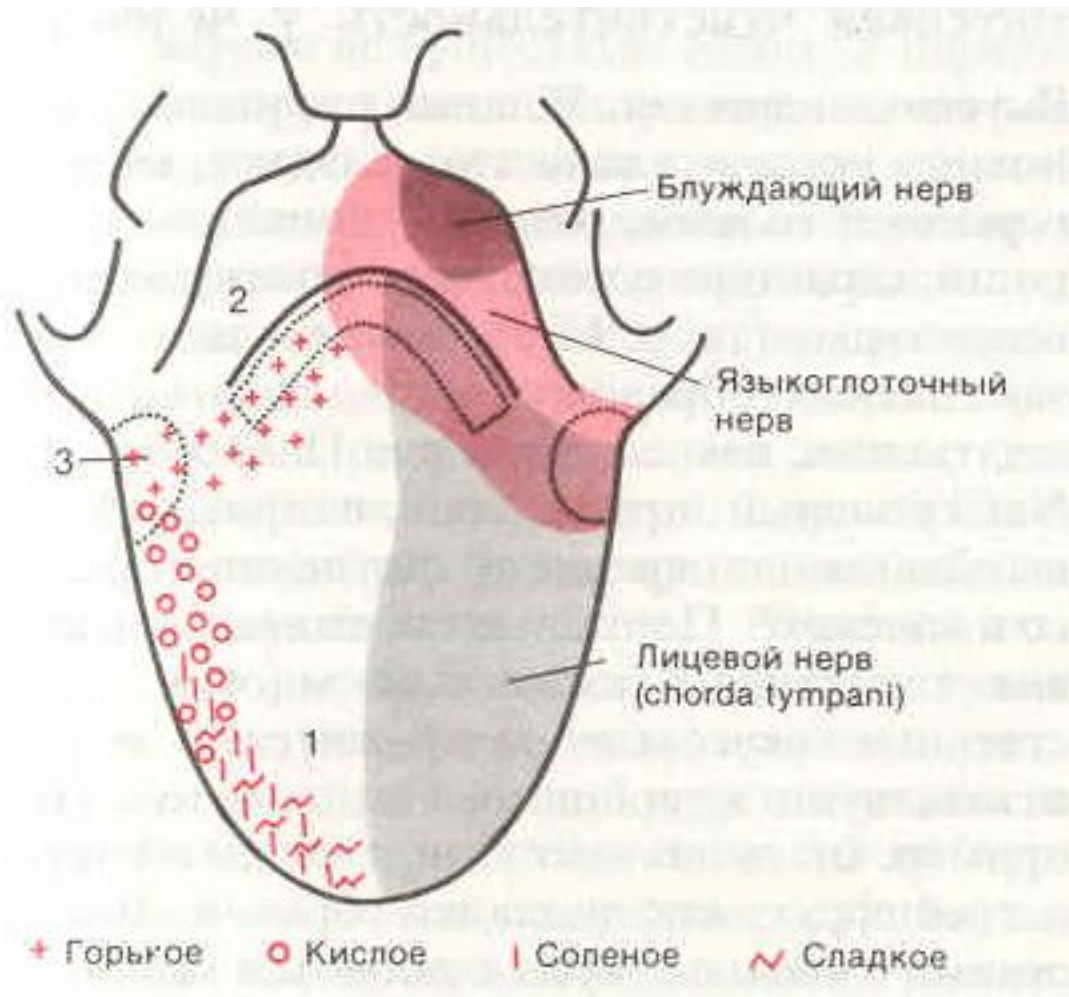
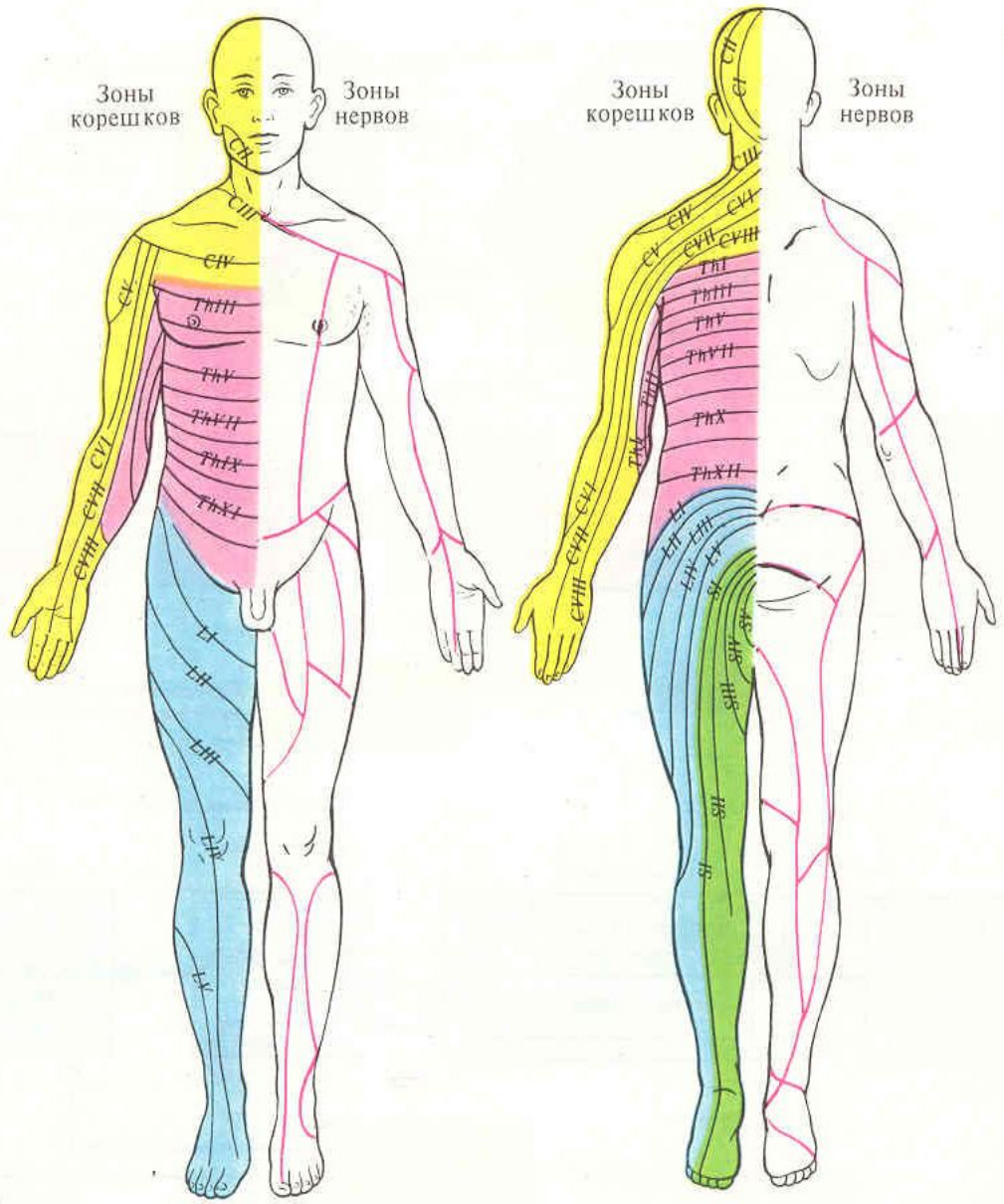


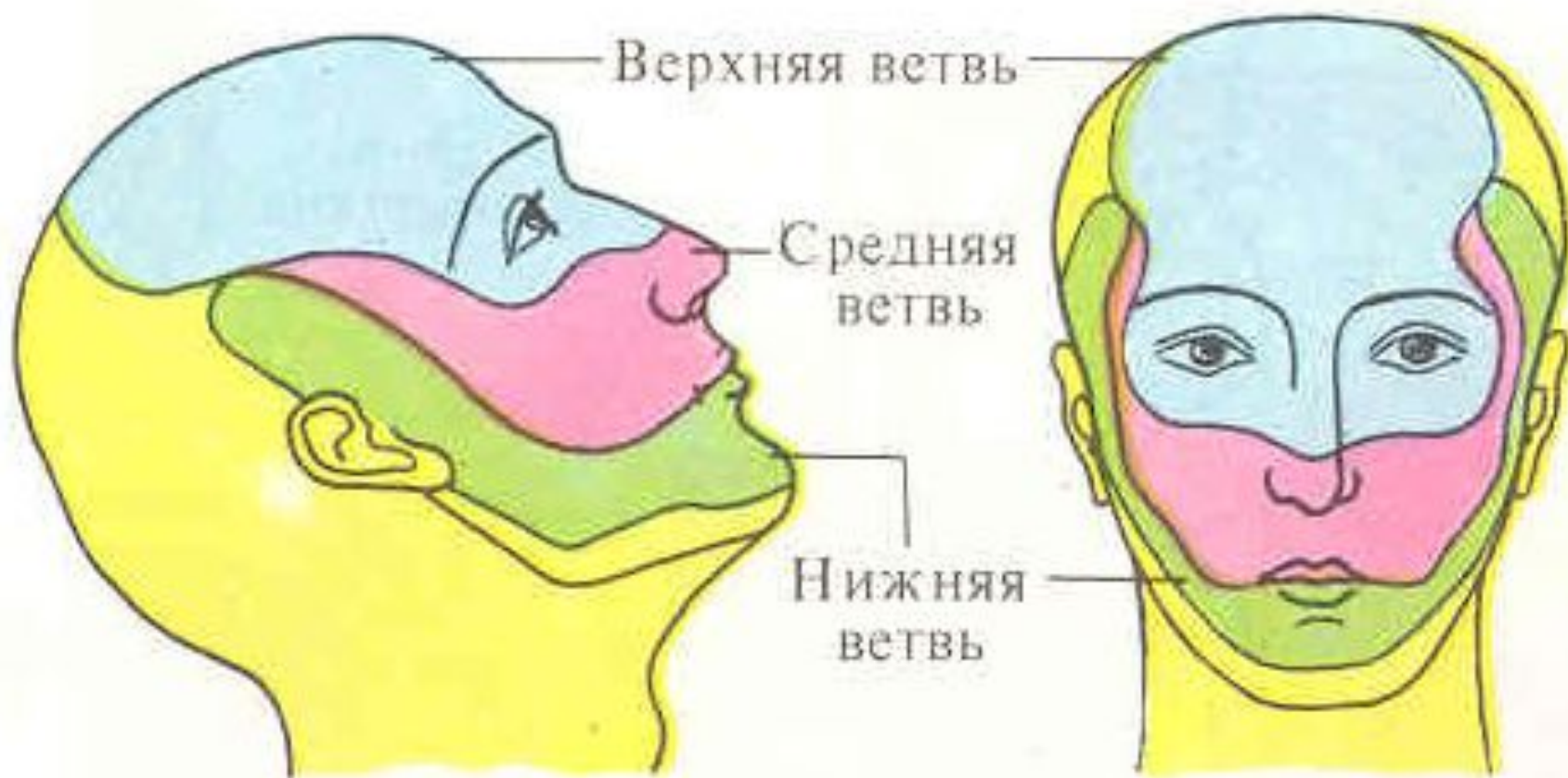
Схема распределения вкусовой чувствительности на языке



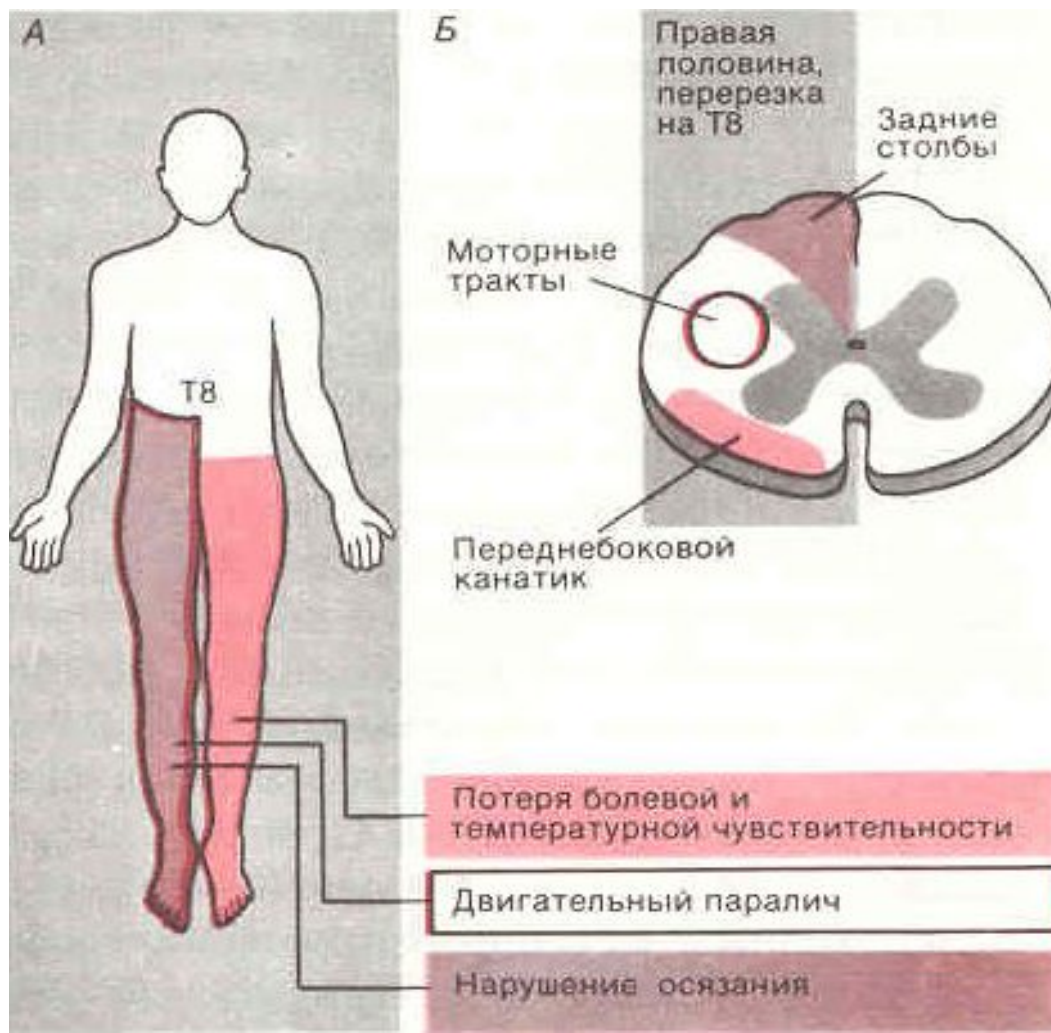


Сегментарный принцип чувствительной иннервации тела человека

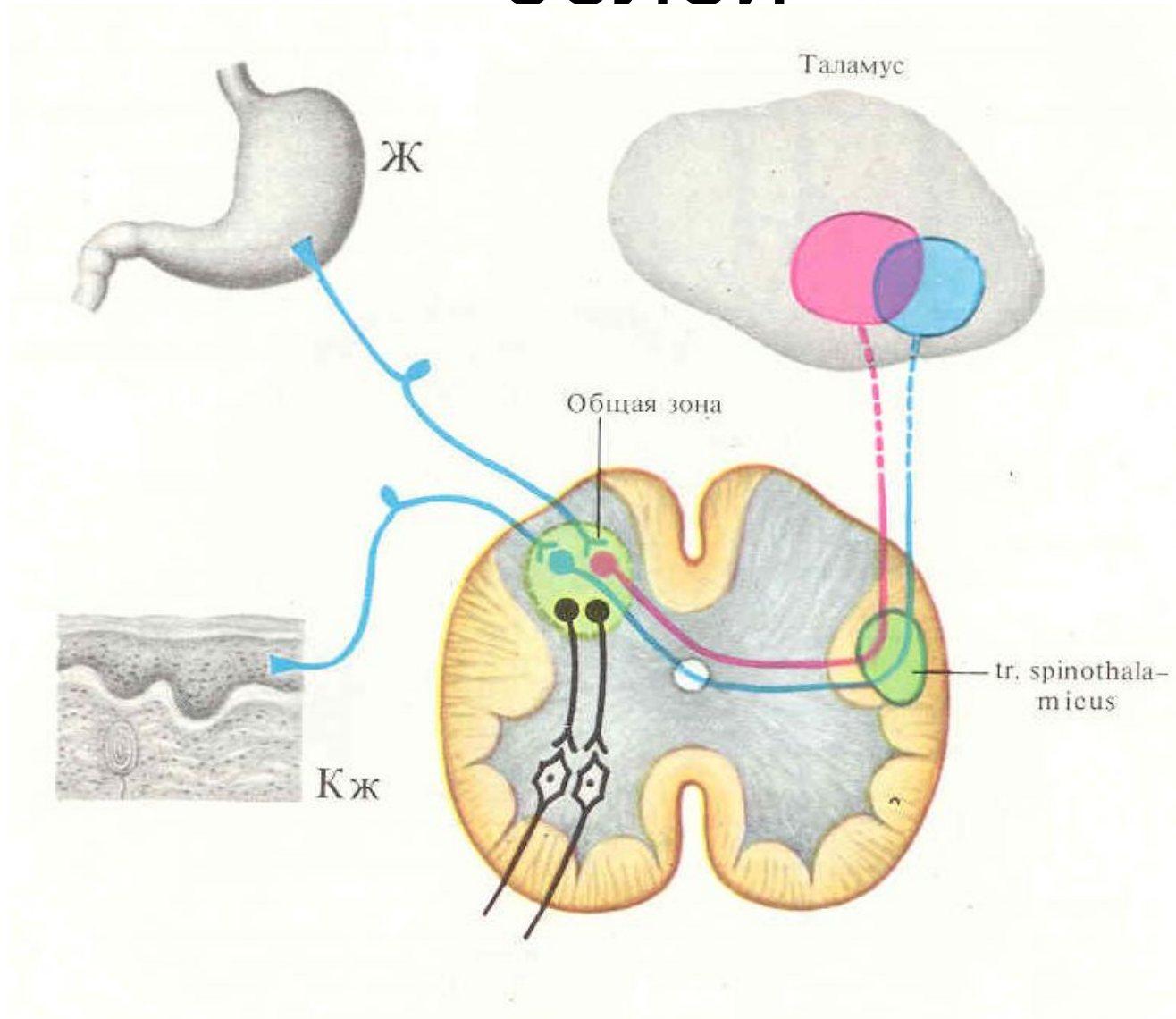
Чувствительная иннервация лица



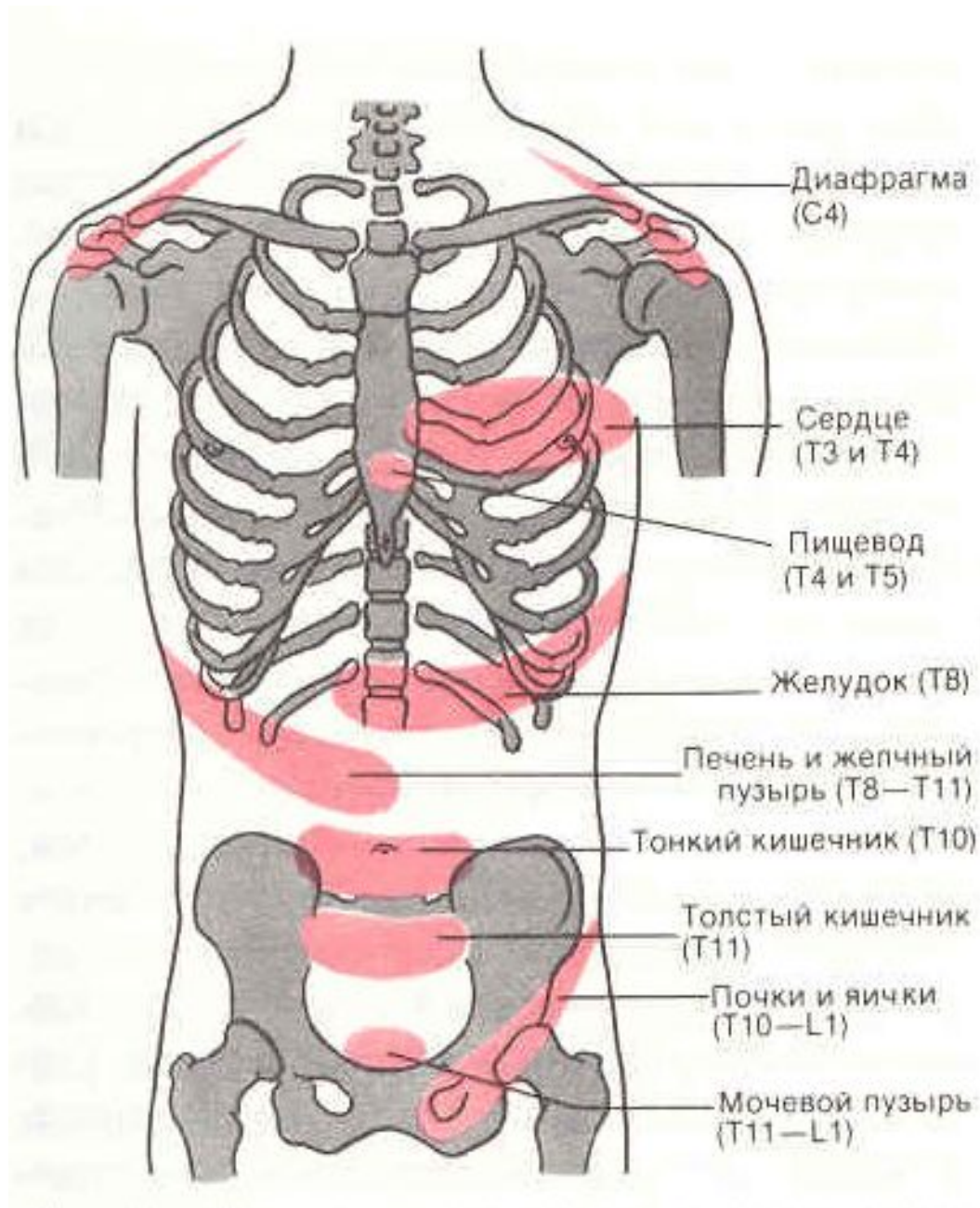
Неврологические нарушения после односторонней перерезки спинного мозга (синдром Броун-Секара)



Механизм отраженных болей

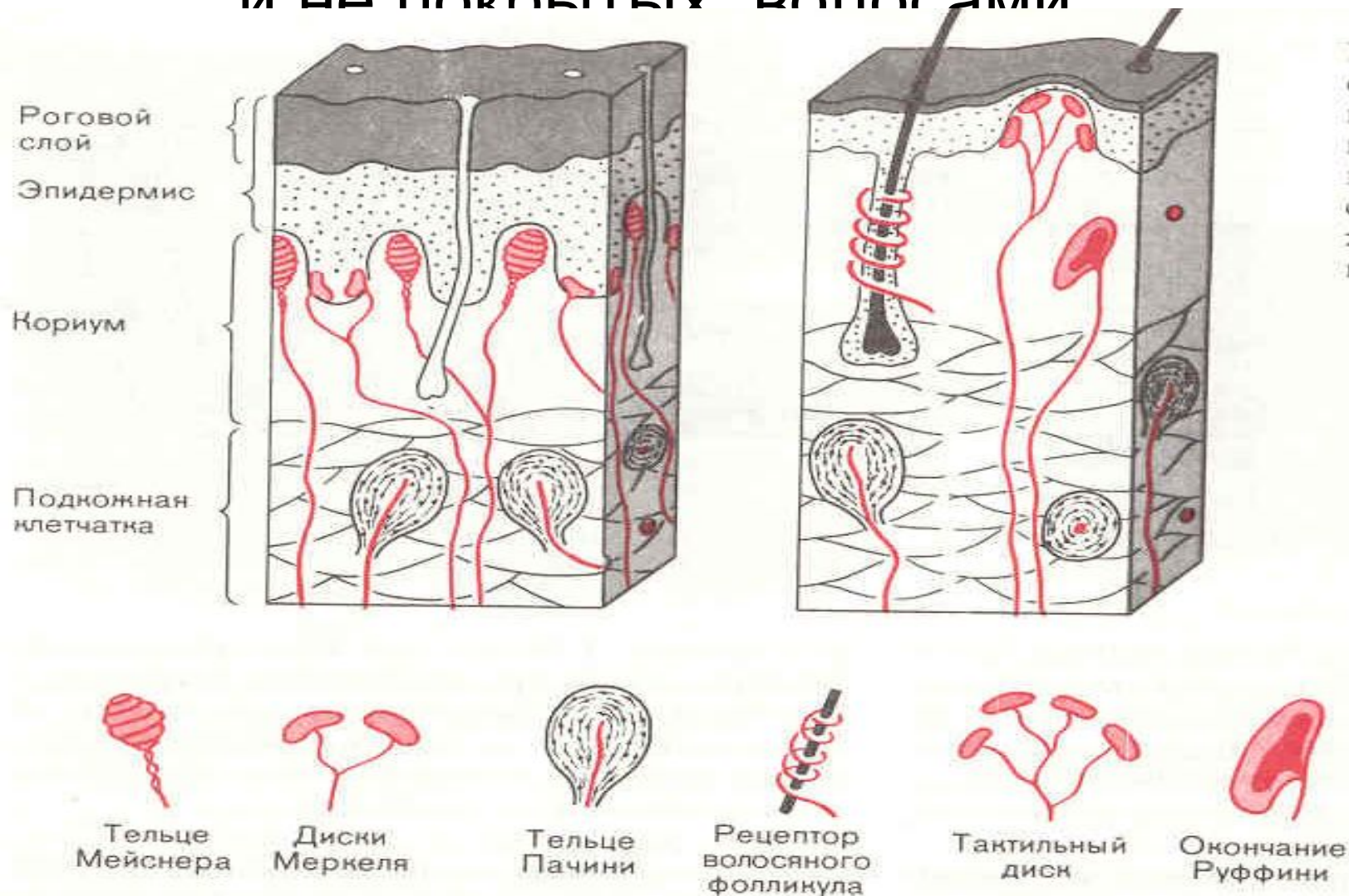


Положение зон
Гедда
внутренних
органов и их
соотношение с
дерматомами



Тактильный анализатор.

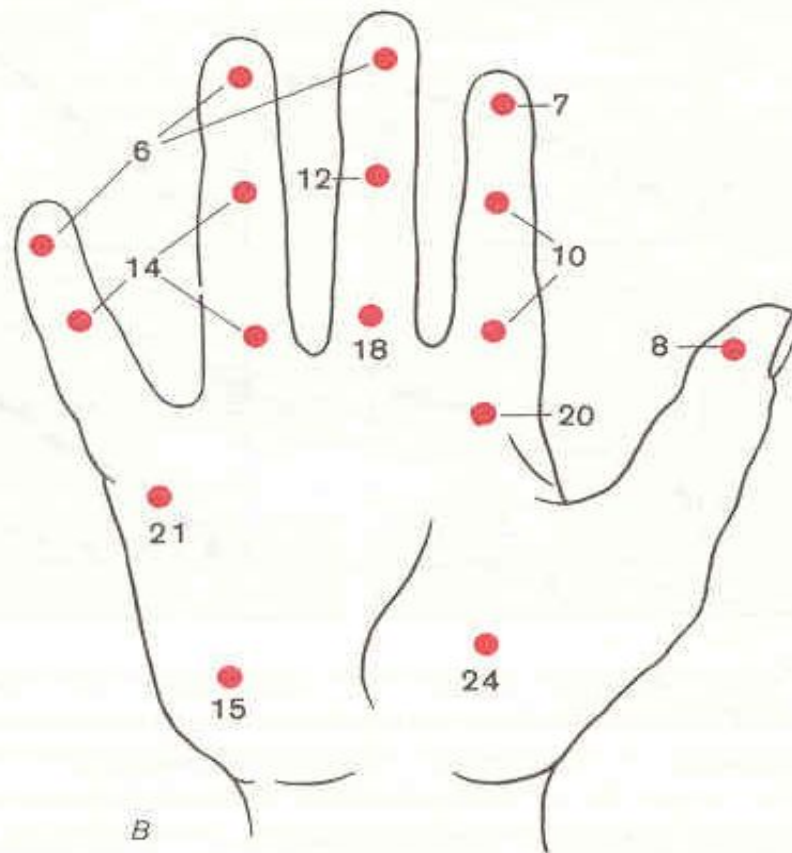
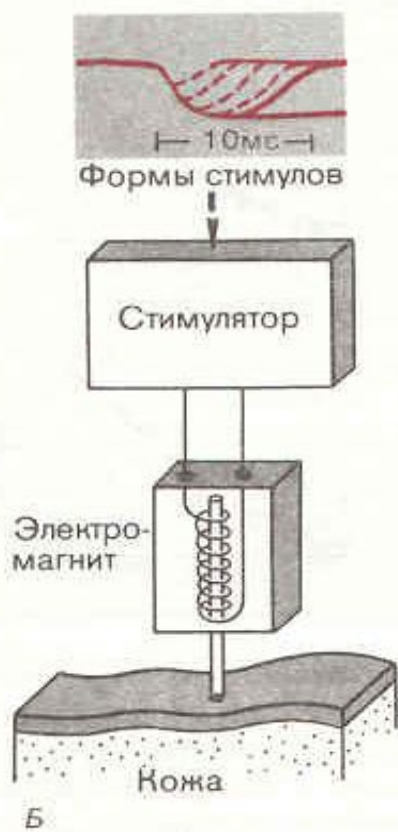
Схема расположения механорецепторов на в коже , покрытой и на покрытых волосами



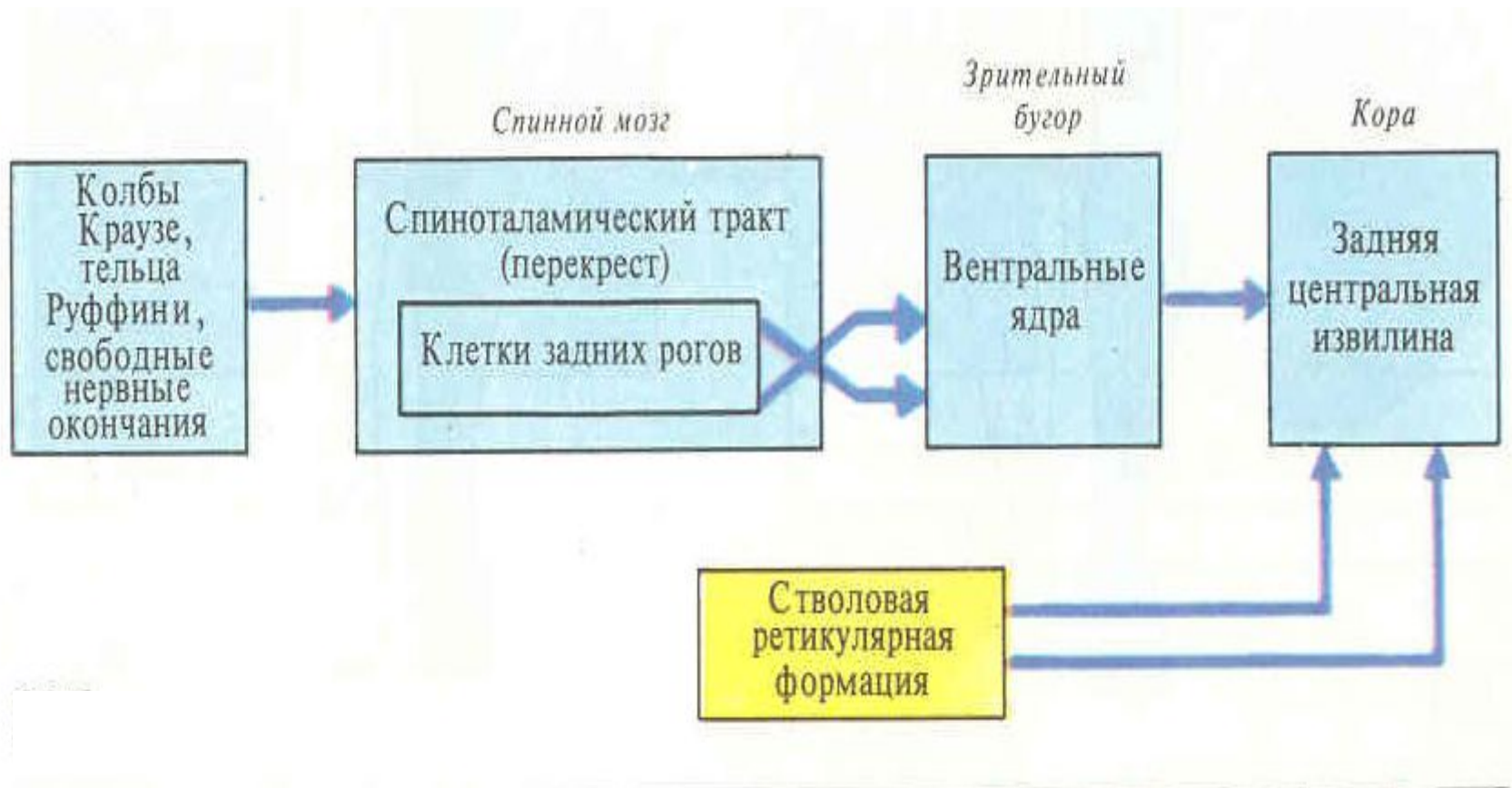
Блок-схема проводящих путей тактильной чувствительности



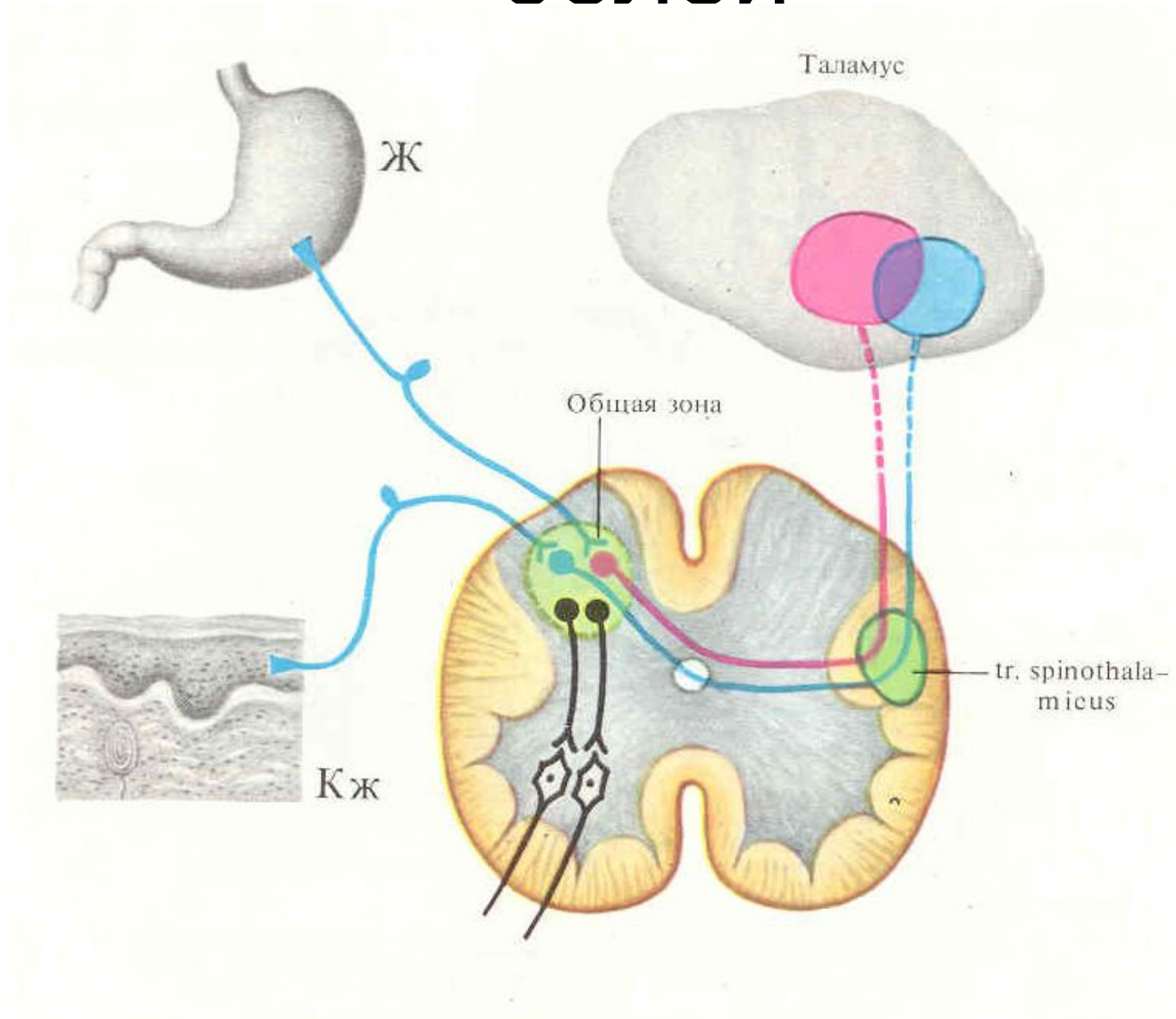
Распределение порогов тактильной чувствительности на коже ладони (миллиньютон)



Блок-схема проводящих путей болевого и температурной чувствительности



Механизм отраженных болей



Блок-схема проводящих путей болевого и температурной чувствительности

