
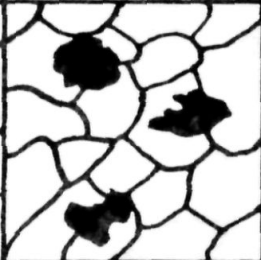
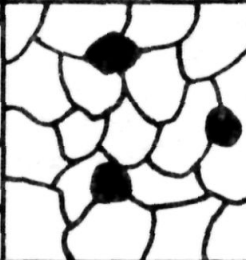


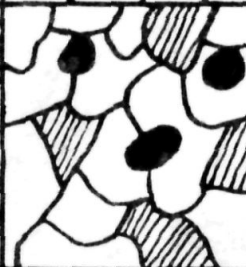

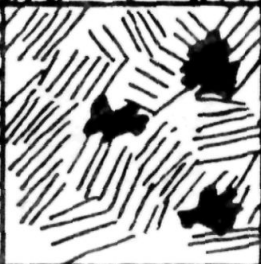
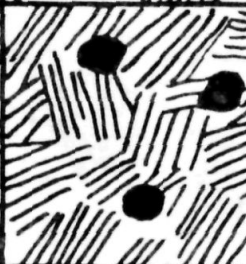
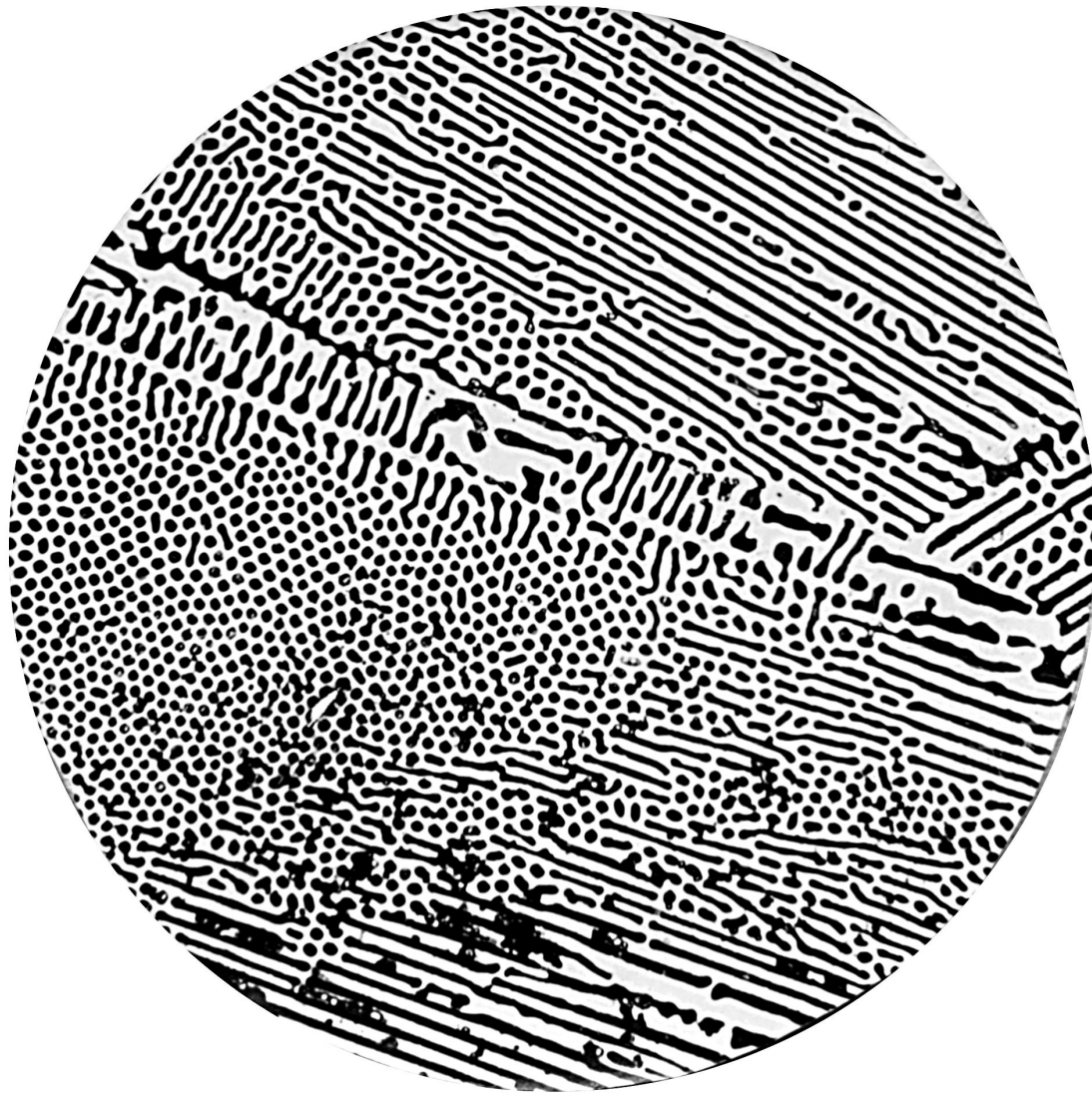


<i>Металлическая основа</i>	<i>Форма графитных включений</i>		
	<i>Пластинчатая</i>	<i>Хлопьевидная</i>	<i>Шаровидная</i>
<i>Феррит</i>			
<i>Феррит+перлит</i>			
<i>Перлит</i>			

Классификация серых чугунов по структуре металлической основы и форме графитовых включений

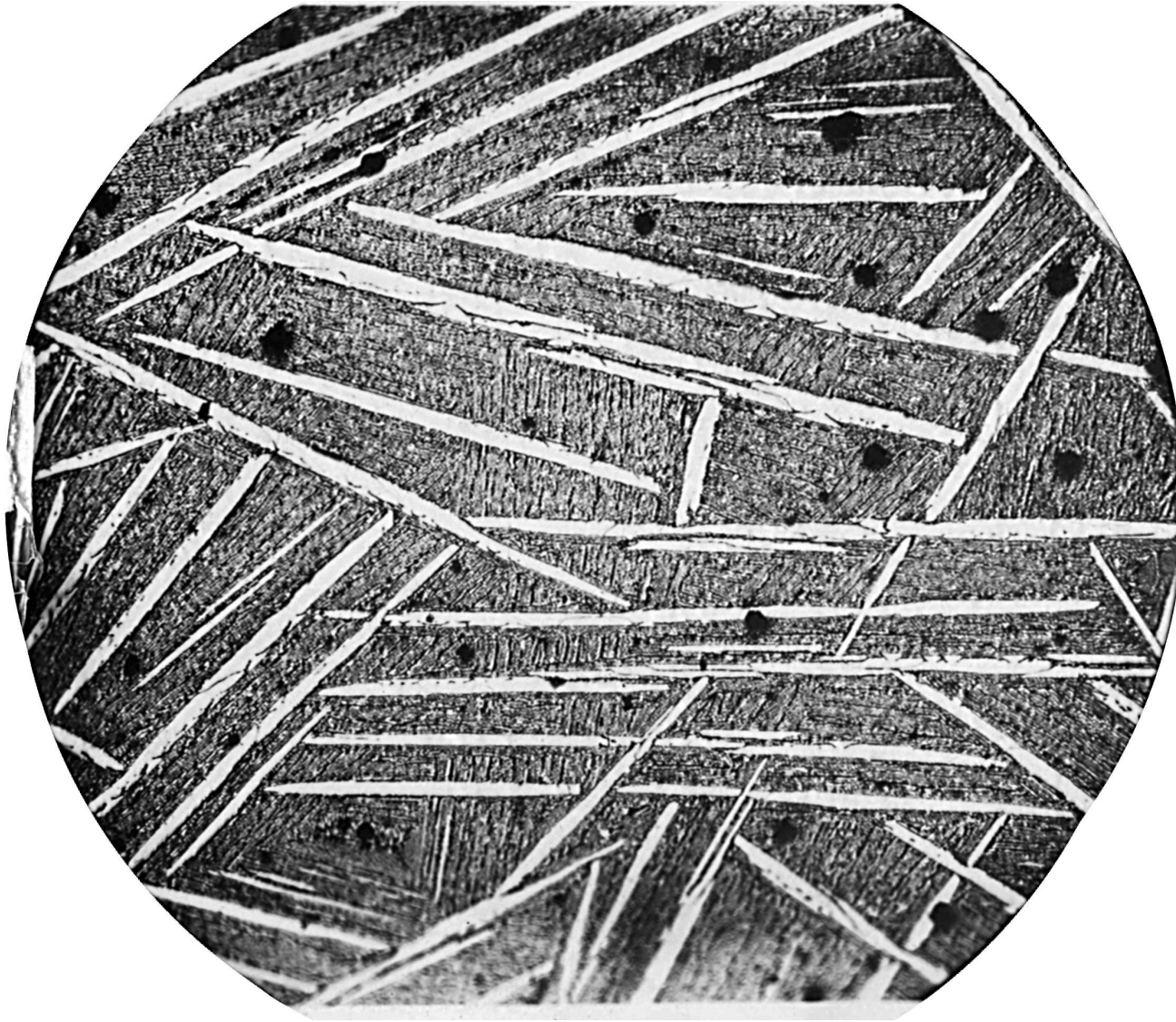


Белый доэвтектический чугун. С – 3,5 %. x200. Первичные дендриты распавшегося аустенита (перлита - тёмные) и ледебурит (пёстрый)



Белый эвтектический чугун С – 4,3 %. x200.

Структура - ледебурит



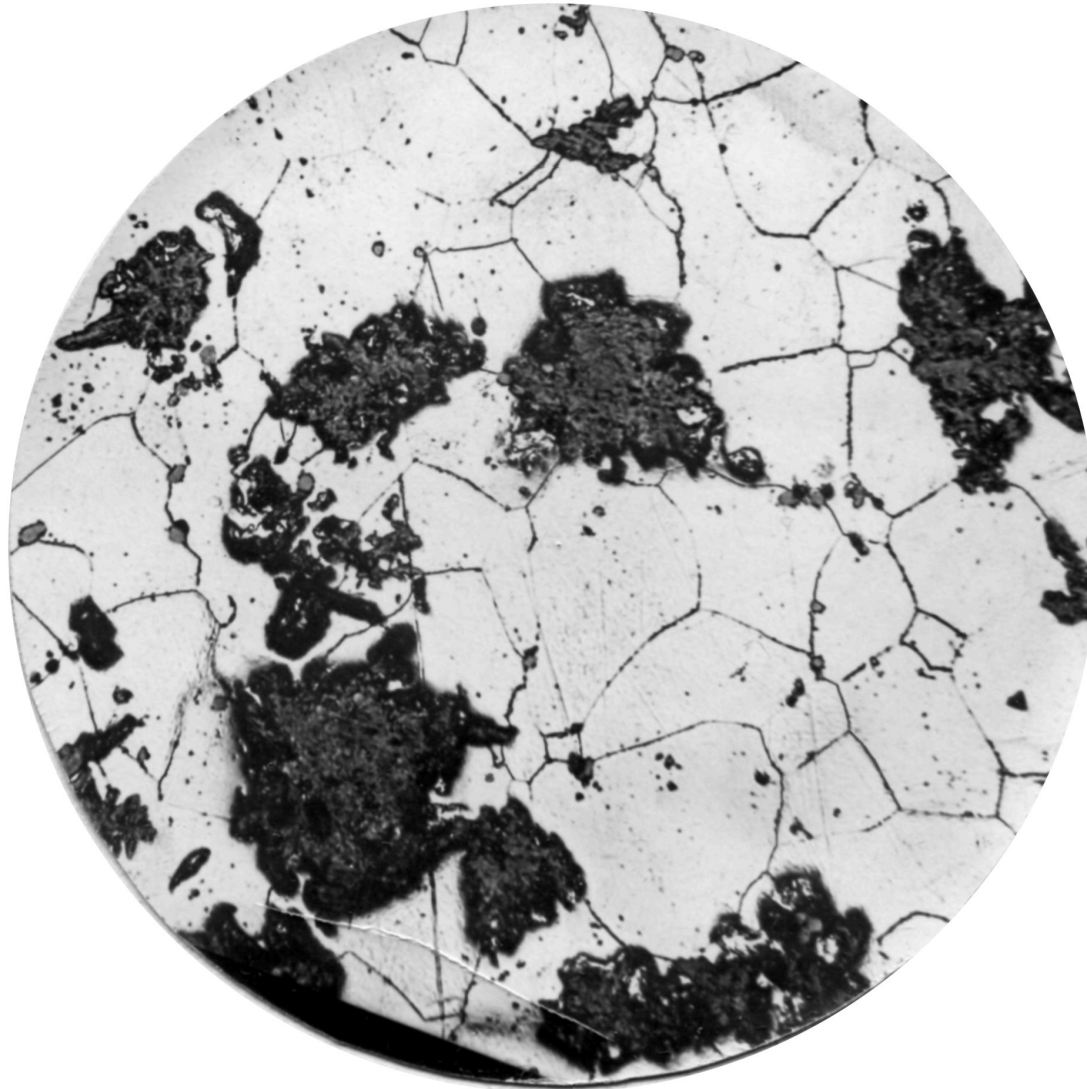
**Белый заэвтектический чугун С – 5,9 %. x200.
Структура: ледебурит и иглы первичного цементита**



**Серый литейный чугун на ферритной основе.
Крупнопластинчатый графит. x200.**



**Серый литейный чугун на перлитной основе.
Пластинчатый графит. x200.**



Серый ковкий чугун с хлопьевидным графитом на ферритной основе. x200.

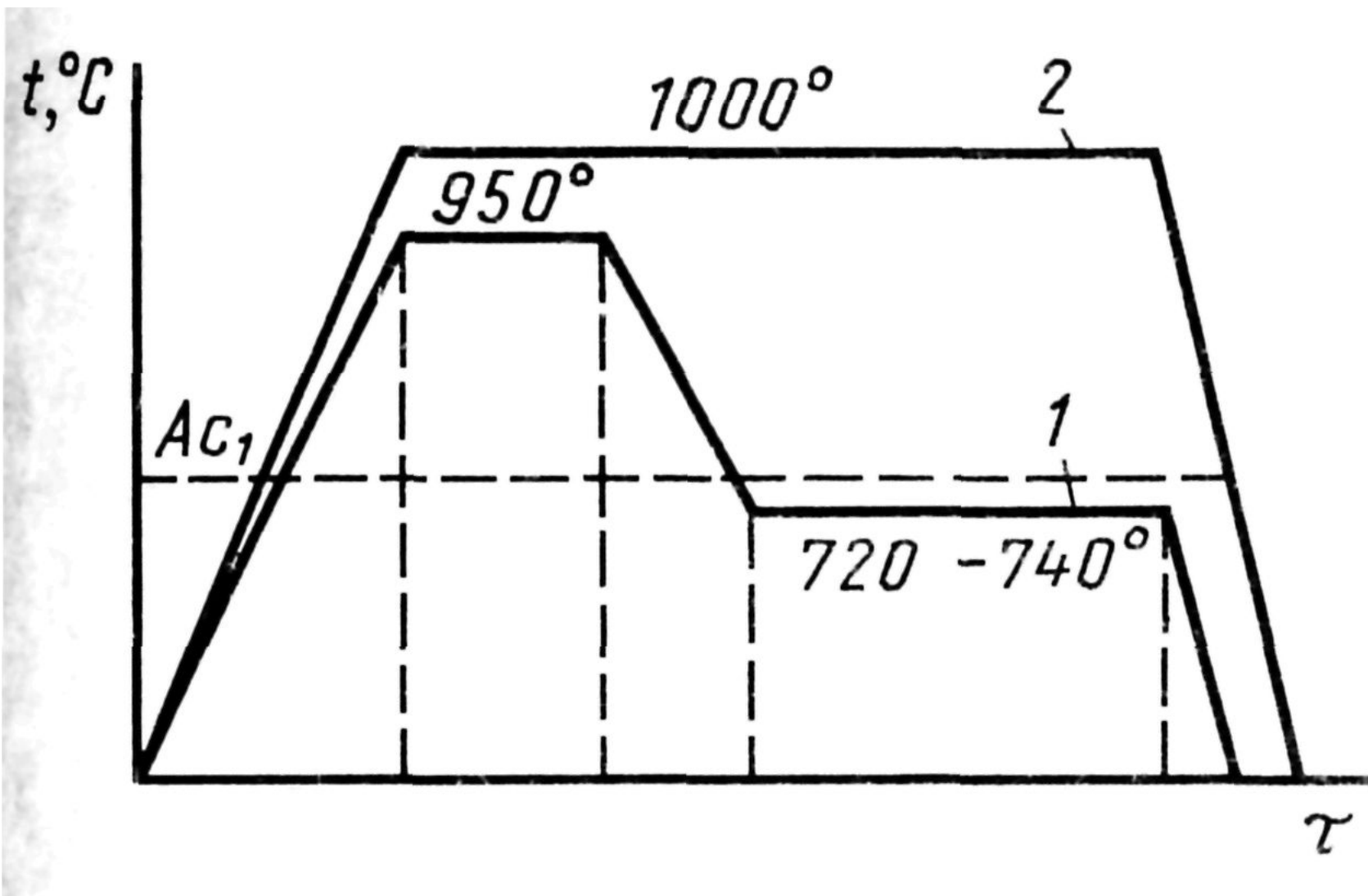
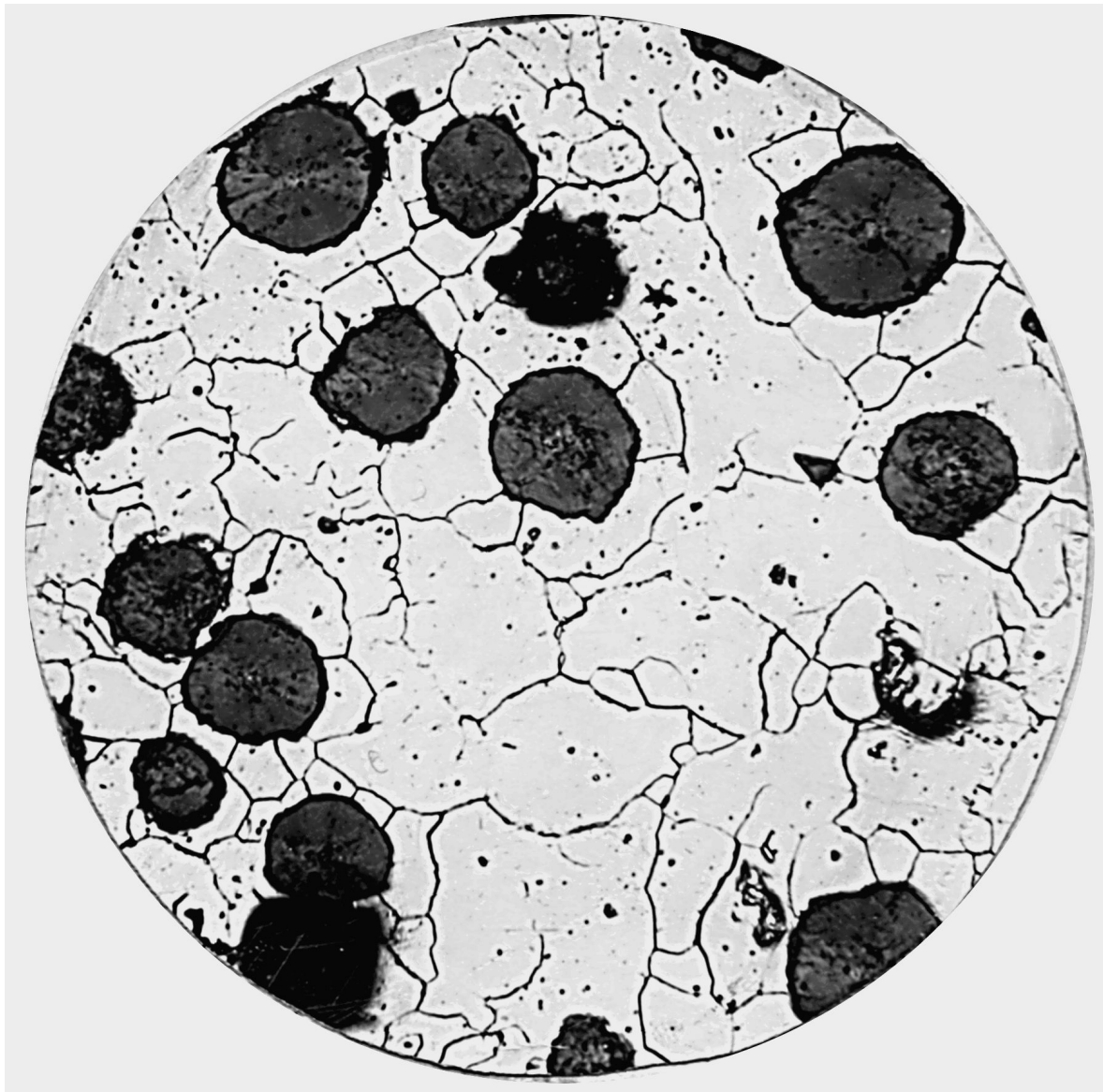
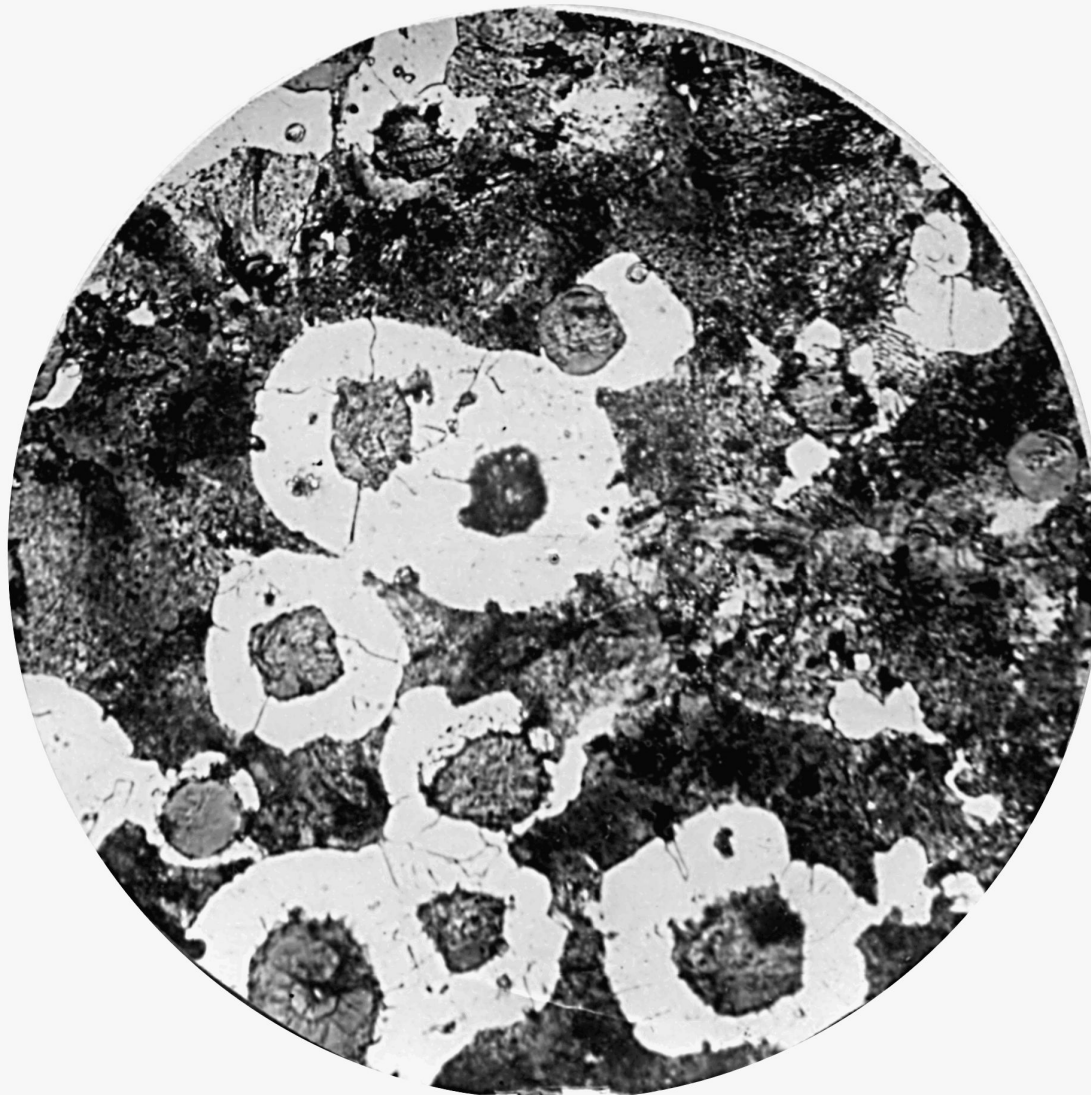


Схема отжига белого чугуна на ковкий чугун



Серый высокопрочный чугун с шаровидным графитом на ферритной основе. x200.



- **Серый высокопрочный чугун с шаровидным графитом на феррито-перлитной основе (феррит – белый). x200.**

