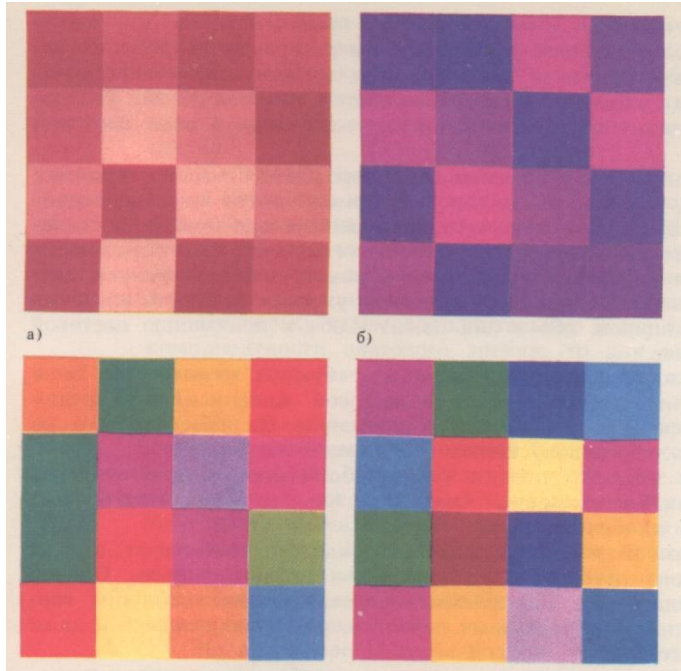


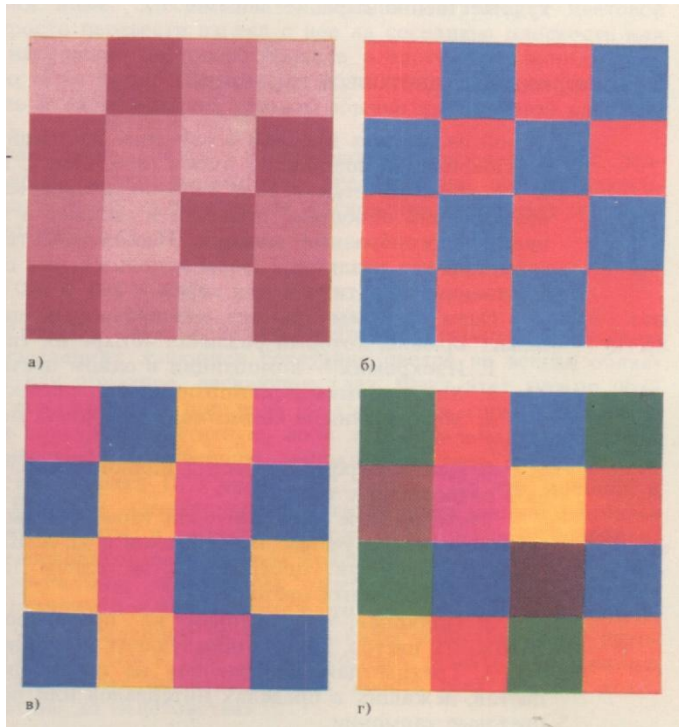
Классификация цветовых гармоний

Классификация цветовых гармоний по системе Э. Брюкке



1. **Изохромия** – композиция в одном цветовом пятне, тоне.
2. **Хомеохромия** – композиция в пределах малого интервала.
3. **Мерохромия** – композиция, где цвета подчинены одному главному цвету.
4. **Пойкилохромия** – метод полного дробления цветовых масс, большое разнообразие цветов

Классификация цветовых гармоний по системе Б. М. Теплов и П. А. Шеваров



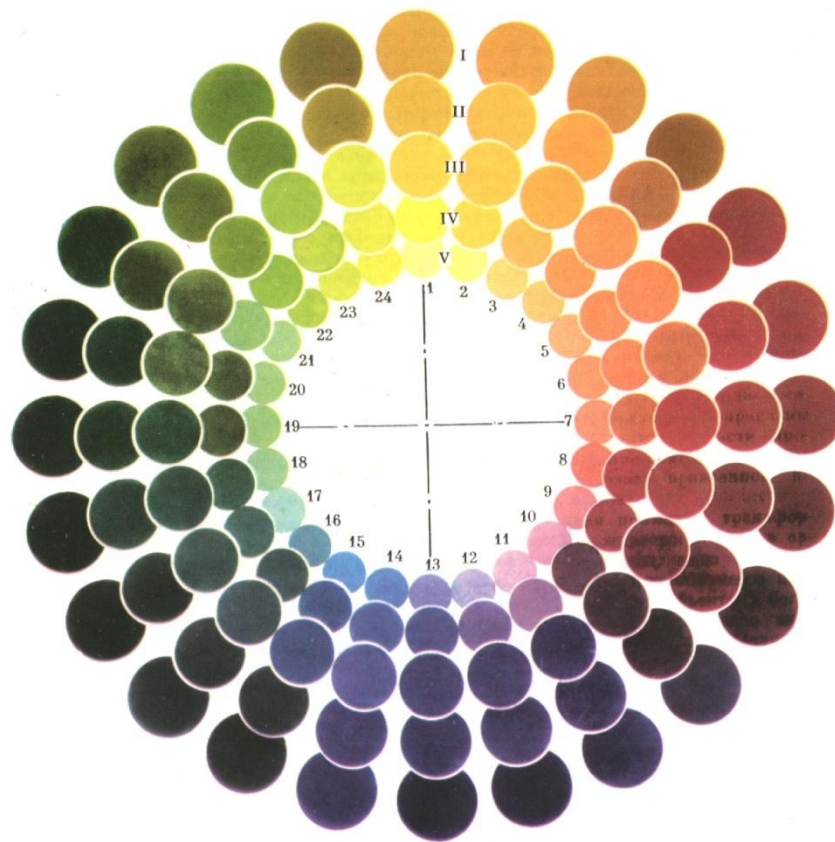
1. **Однотонная**, построенная на одном главном цвете или группе близко родственных цветов.
2. **Полярная**, построенная на противопоставлении двух противоположных цветов, как бы образующих две однотонные гармонии.
3. **Трехцветная**, построенная на противопоставлении трех основных цветов, лежащих в пределах больших интервалов.
4. **Многоцветная**, построенная на разнообразии цветов, в которых нельзя выделить главные.

В.Н. Козлов. 4 основные группы гармонических сочетаний цветов:

1. Однотоновые гармонические сочетания цветов
2. Гармонические сочетания родственных цветов
3. Гармонические сочетания родственно-контрастных цветов
4. Гармонические сочетания контрастных и дополнительных цветов.

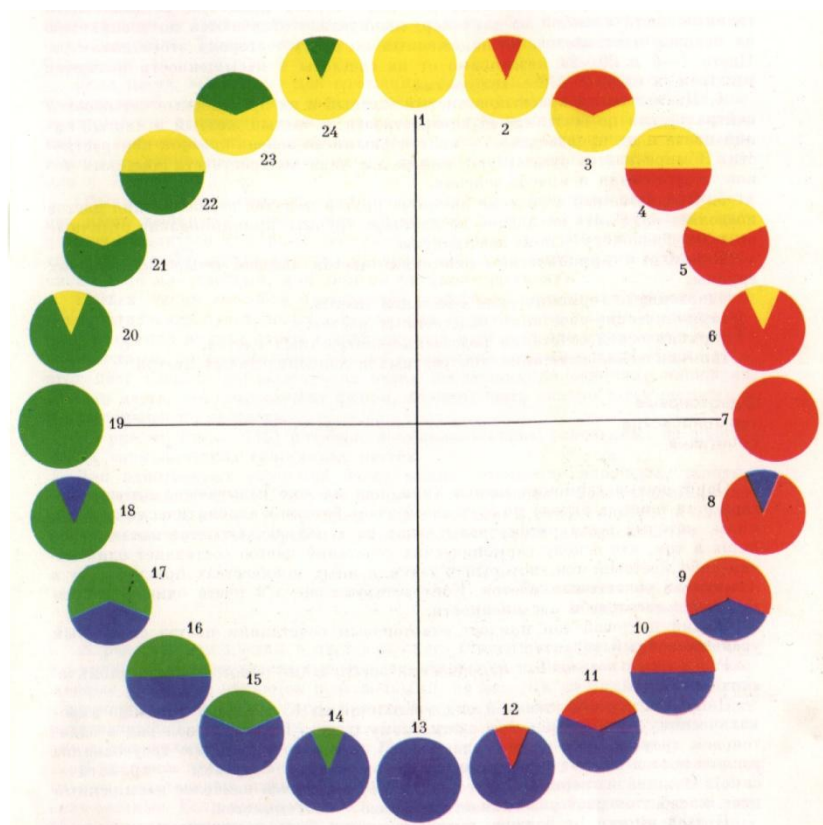
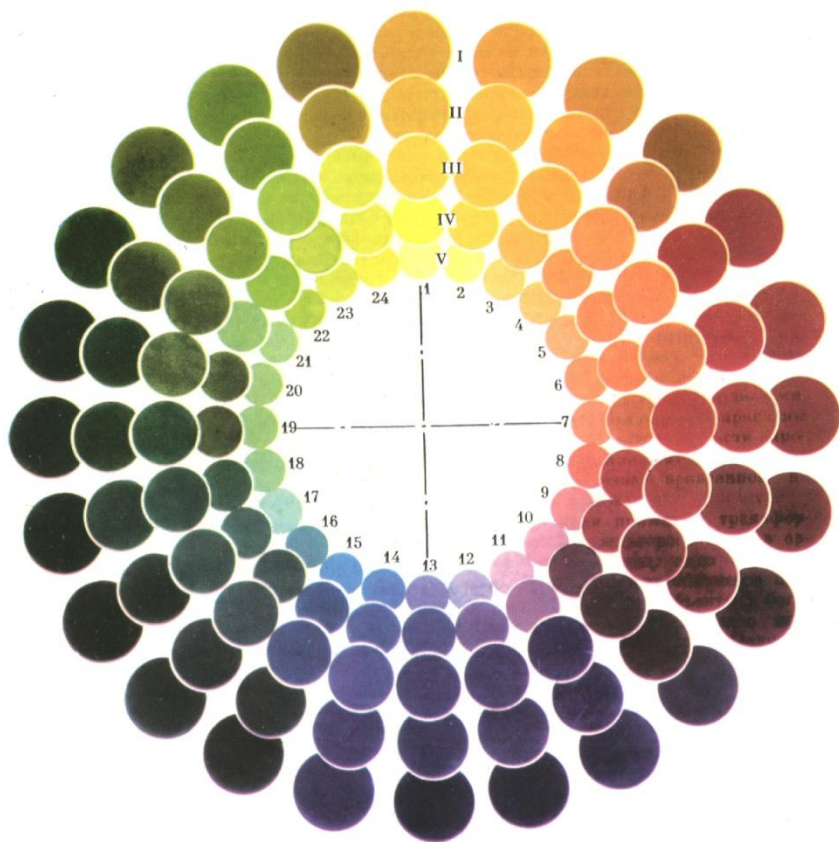
Однотоновые гармонические сочетания цветов

Основу однотоновой гармонии составляет один какой-либо цветовой тон. Контрастируют эти цвета по светлоте и насыщенности.



Гармонические сочетания родственных цветов

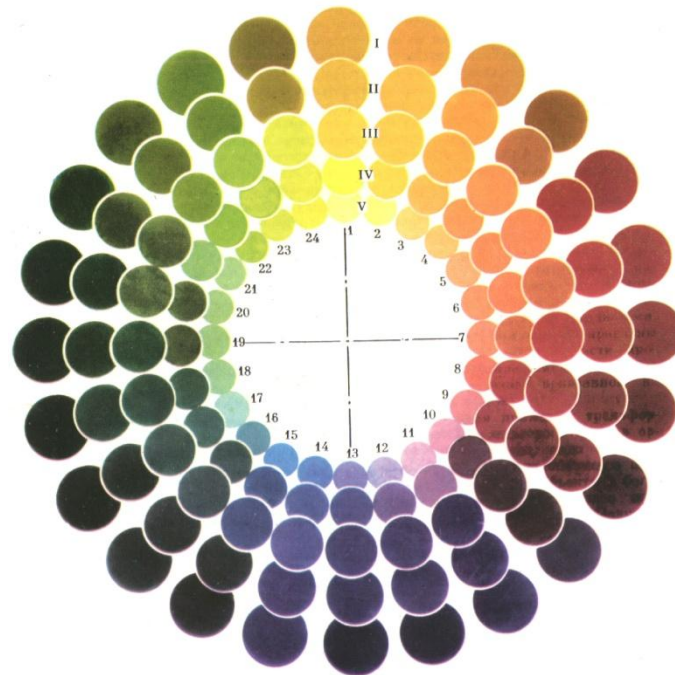
Относятся все промежуточные цвета, включая один из главных цветов, их образующих



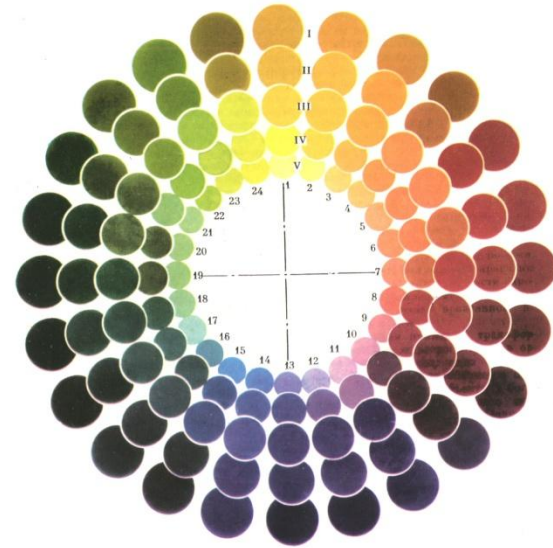
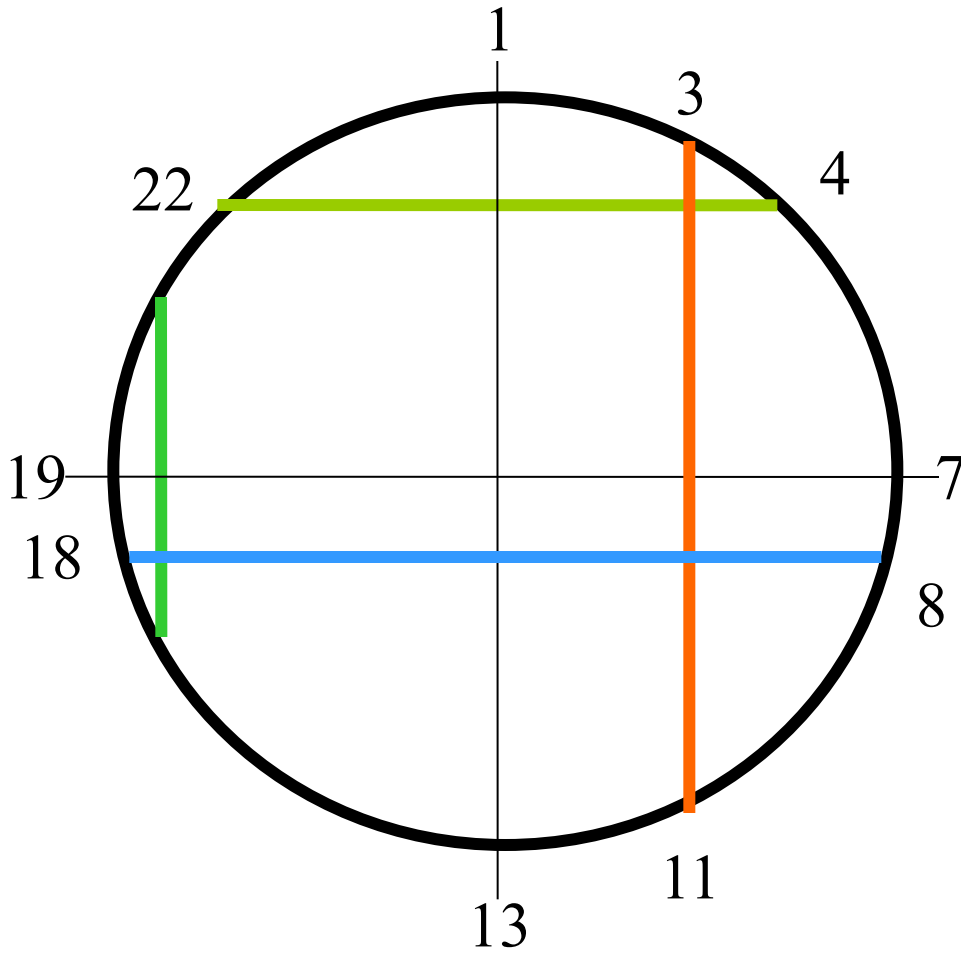
Гармонические сочетания родственно-контрастных цветов

В системе цветowych кругов располагаются в смежных четвертях. Это:

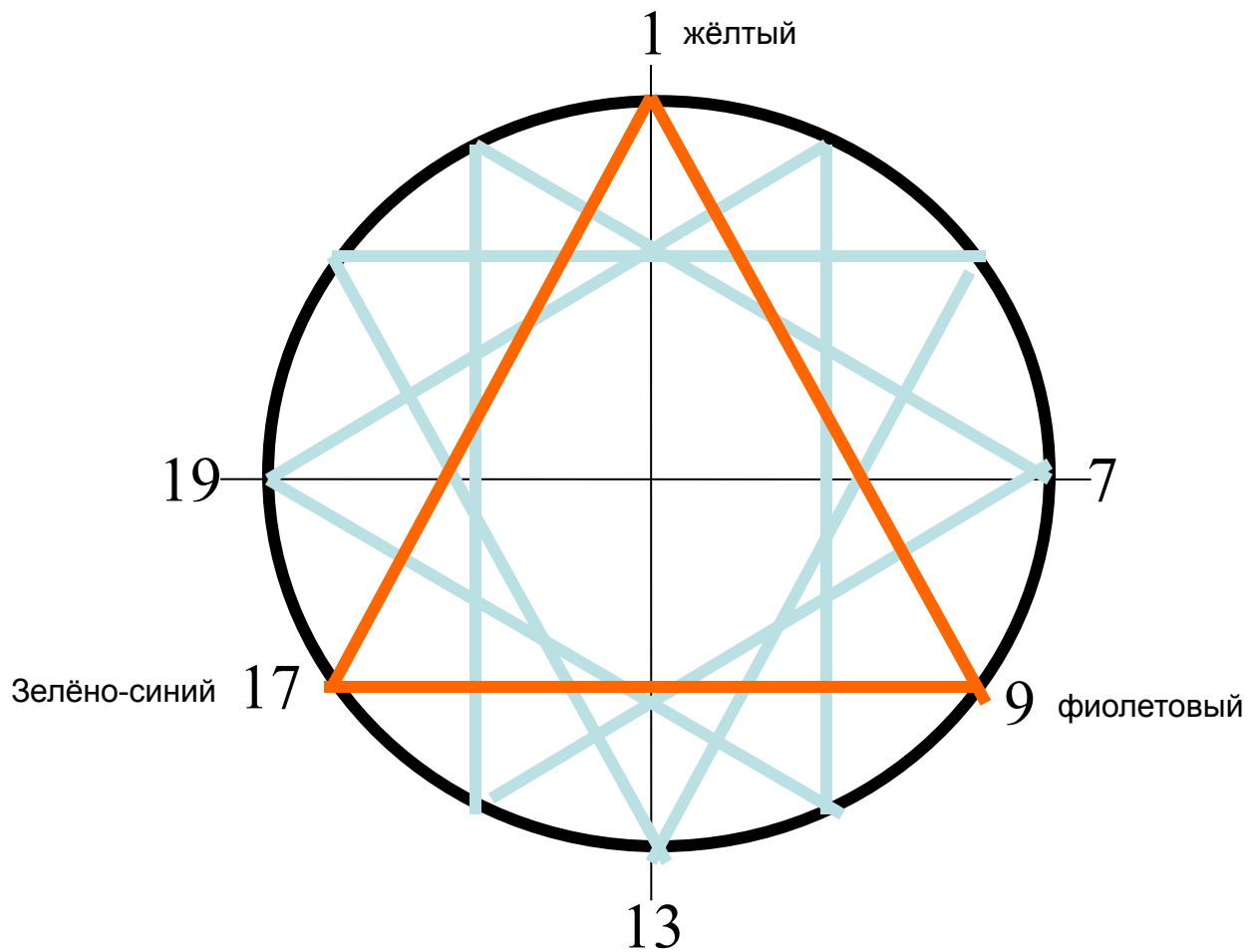
1. Теплые желто-красные цвета и жёлто-зелёные;
2. Холодные сине-зеленые и сине-красные;
3. Теплые желто-зеленые и холодные сине-зелёные;
4. Теплые желто-красные и холодные сине-красные цвета.

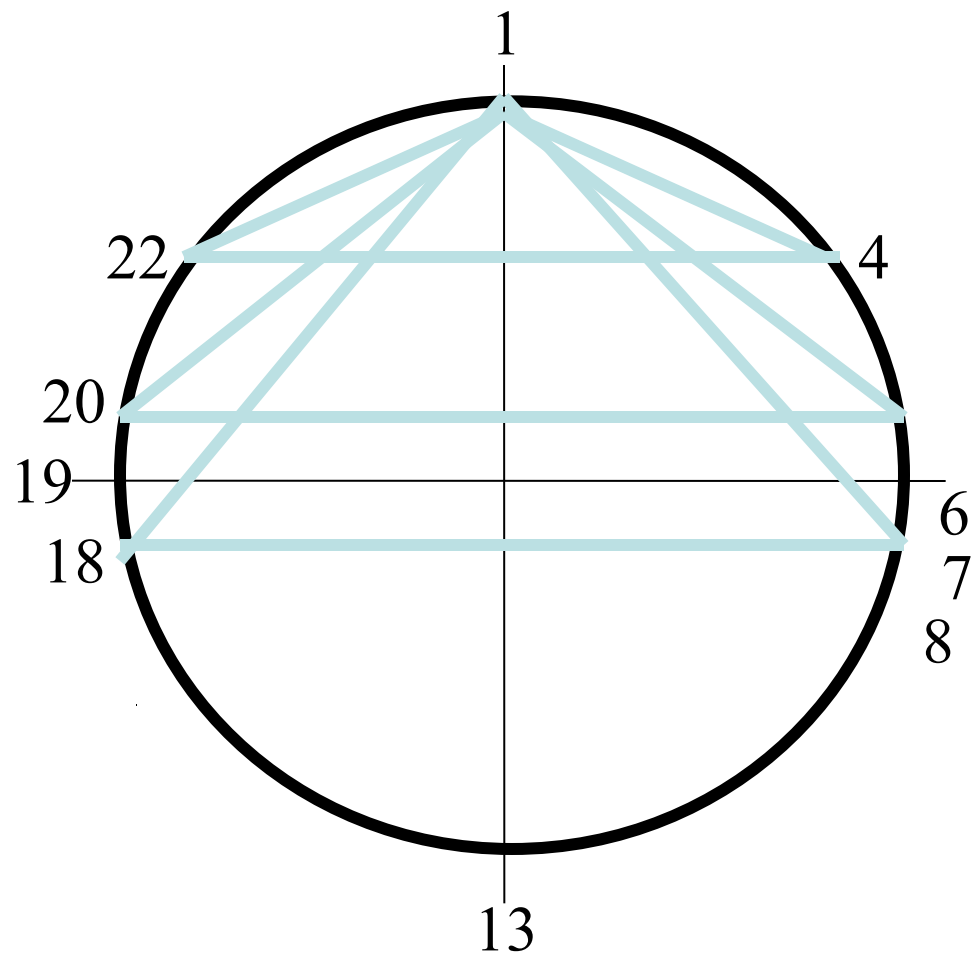


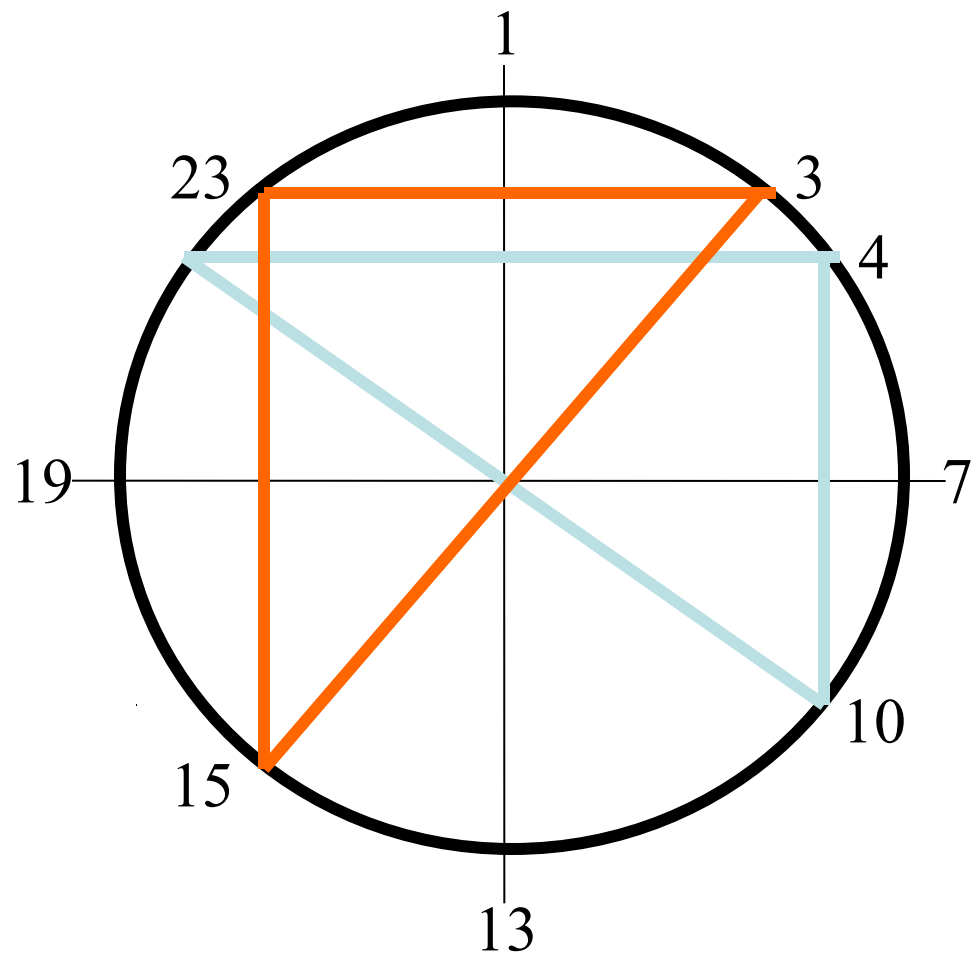
Сочетание двух родственно-контрастных цветов:



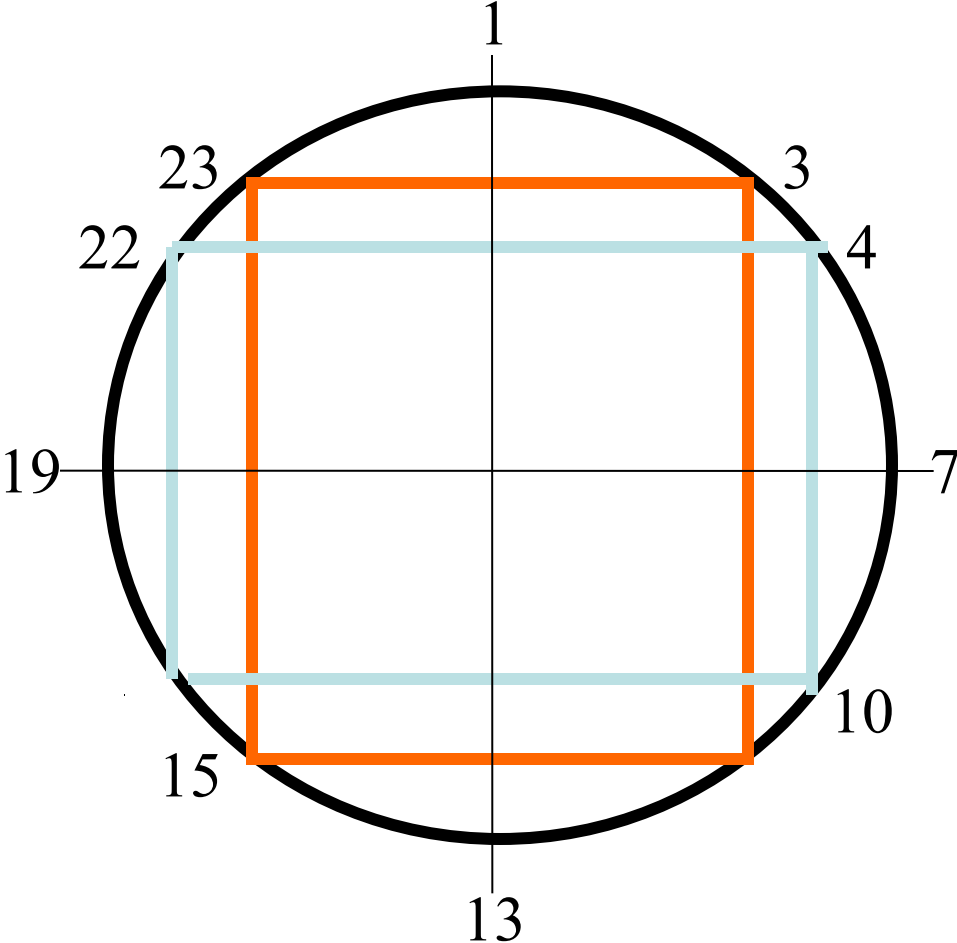
Сочетание цветов по треугольнику







Сочетание четырех родственно-контрастных цветов



Гармонические сочетания контрастных и дополнительных цветов

Поскольку эти цвета обладают наиболее полярными свойствами, их гармонические сочетания характеризуются наибольшей активностью, напряженностью и динамичностью.

Для построения гармонического сочетания контрастных цветов следует сначала выбрать исходный цвет, а затем по цветовому кругу приблизительно определить соответствующий ему контрастный цвет.