

# СОЦИАЛЬНО - ПСИХОЛОГИЧЕСКИЕ ТИПЫ ДОСУГОВЫХ ОБЩНОСТЕЙ

Общество как целостная социокультурная система состоит из множества подсистем с различными системообразующими интегральными качествами. Одним из важнейших типов социальных подсистем являются социальные общности.



**Социальная общность** — взаимосвязь людей, обусловленная общностью их интересов благодаря сходству условий бытия и деятельности, близости их взглядов, верований, субъективных представлений о целях и средствах деятельности.

Общество для личности предстает как макросистема - система социальных институтов и массовых коммуникаций и как совокупность малых групп, являющихся не менее важным средством социализации - семья, общество сверстников, учебный коллектив и т.д.

# Социальные общности

Характер социального взаимодействия в данных общностях определяется необходимостью реализации различных потребностей людей (в безопасности, эмоциональном комфорте, признании, любви, в отдельных формах самореализации, компенсации).

Потребности формируют мотивацию и характер контактного взаимодействия. Но мотивы могут быть осознаваемыми и неосознаваемыми, коренящимися в глубинах человеческого сознания.

Исторически первой формой социальной общности была семья и такие, основанные на кровнородственных отношениях, социальные общности, как род и племя. В дальнейшем социальные общности формируются также и на других основаниях и несут на себе отпечатки конкретного социально-экономического строя.



# Социальные общности

- Объяснение природы возникновения и развития человеческих общностей отражено в различных концепциях:
- Психоаналитической (З.Фрейд, К.Юнг);
- Этологической (Конрад Лоренц);
- Теории фасилитации;
- Теории пассионарности;
- Природы "одиначества" и "бегства от свободы" (Э.Фромм)

Систематизация взглядов современных социологов по этому вопросу позволяет выделить ряд потенциальных и реальных, необходимых и достаточных оснований выделения общности:

- сходство, близость условий жизнедеятельности людей (как потенциальная предпосылка возникновения ассоциации);
- общность потребностей людей, субъективное осознание ими сходства своих интересов (реальная предпосылка возникновения солидарности);
- наличие взаимодействия, совместной деятельности, взаимосвязанного обмена деятельностью (непосредственного в общине, опосредованного в современном обществе);
- формирование своей собственной культуры: системы внутренних норм взаимоотношений, представлений о целях общности, нравственности, др.;
- укрепление организации сообщества, создание системы управления и самоуправления;
- социальная идентификация членов общности, их самопричисление к этой общности.

Клуб - добровольное сообщество лиц, компаний, организаций, члены которого объединились на основе общих интересов, областей деятельности и др., организующих совместное времяпрепровождение в определенном месте.





# Клуб

- Понятие "клуб" используется как в самом широком смысле, для обозначения любой общности по интересам, так и в более конкретизированных значениях:
  - Клуб как учреждение;
  - Клуб как организация;
  - Клуб как **социально – психологическая общность**

## **Признаки клуба как социально-психологической общности:**

1 - отсутствие или подчиненность инструментальных (предметных) целей и приоритет мотивов к отдыху, развлечению, нерегламентированному общению;

2 - отсутствие строгой иерархической структуры, приоритет связи "по горизонтали", все равны, может быть лидер, но его полномочия носят распорядительный характер;

3 - примерно одинаковый интеллектуальный и социальный статус участников;

4 - закрытое от посторонних место сбора, которое является условием безопасности; клуб - закрытая общность ;

5 - отрицательное отношение к чужим.

## Примеры клубных общностей:

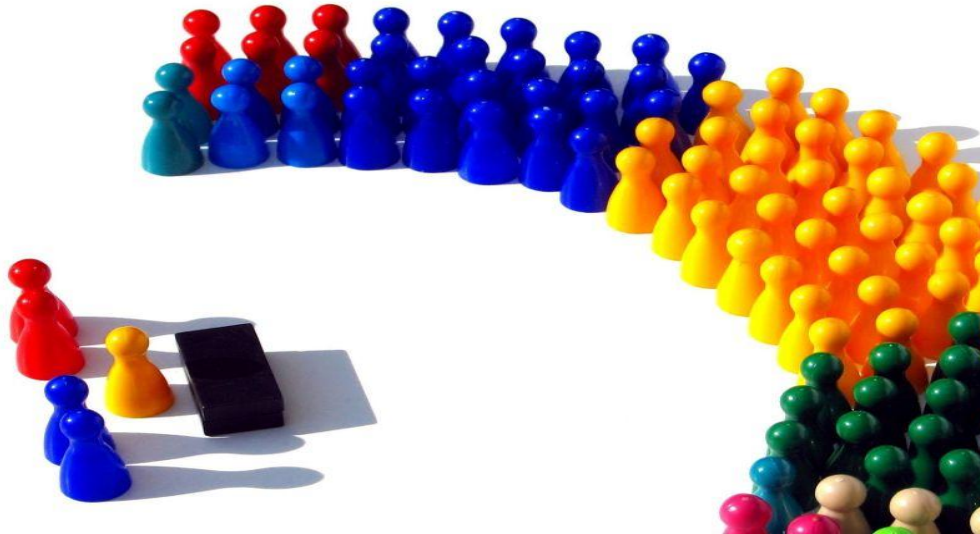
- Дворовая компания;
- Английский элитарный клуб;
- Досуговые общности  
развлекательно –  
гедонистической ориентации.



**Коалиция** - объединение, союз на добровольческих началах для достижения общих целей.

Признаки коалиции:

- четко обозначенные цели;
- формально, а иногда документально, определенные связи между участниками;
- ярко-выраженные инструментальные (предме



**Клуб-коалиция**, часто возникает в молодежно-подростковой среде, промежуточная форма.

- отсутствует негативное отношение к чужим;
  - более выражено стремление сформулировать цели и программу деятельности группы;
  - между участниками возникают инструментальные отношения, они более определены, формализованы, но сохраняется приоритет связей по горизонтали;
- доминирует мотивация, связанная с реализацией потребностей в отдыхе, развлечении, нерегламентированном общении;
- Не может долго сохранять статус кво, как правило, переходит либо в клуб, либо в коалицию.

# Клика (от франц. clique – шайка, банда)

- Первичная группа, члены которой объединены тесными неформальными связями, взаимными симпатиями, общностью интересов, стремлений. Представляет собой группу соратников. Существуют дворцовые, финансовые, управленческие и др. Понятие "клика" также употребляется для обозначения группы людей, тесно сплоченных между собой ради достижения любыми средствами определенного рода корыстных целей.

# Признаки клики

- 1. Связи не инструментально завязаны а базируются на личной зависимости занимающих в иерархии более низкие ступени.
- 2. Состав подбирается не по личным качествам, а по критерию личной преданности.

В данной общности отношения иерархизированы на основе личной зависимости

**Секта** (от лат. secta – школа, учение) -

неинституализированная сплоченная соц. группа, объединенная на добровольных началах верой в избранное учение; как правило, изолированная, оппозиционная или даже враждебная по отношению к общепринятым целям, нормам, создающая путем харизмы собственную систему ценностей и норм и признающая ее единственно правильной.



## Признаки секты:

- единство ценностей;
- психологическая зависимость от лидера;
- закрытость от внешнего мира.



**Банда** (от итал. banda) - группа, с отклоняющимся, иногда криминальным поведением, характеризующаяся тесным контактом между ее членами, высокой сплоченностью, следующей из противопоставления внутригрупповых норм нормам социального окружения. Возникает, как правило, в условиях маргинальности и соц. дезорганизации.



## **Признаки банды:**

- 1. Приоритет связей по вертикали,** обладающих большой степенью жесткости; все отношения замыкаются на лидере (формулировка действий, определение цели и тд); авторитет лидера практически непоколебим; сама иерархическая структура внутри данной общности как правило 3-х ступенчатая: лидер и его ближайшее окружение (субъекты альфа), второй слой, представленный основными участниками группы и третий слой - самый низший, который определяется в зависимости от открытых или герметичных условий, униженные и оскорбленные;

# Признаки банды:

2. Сплоченность, которая блокирует страх, нерешительность, неопределенность;
3. Агрессивное отношение к “чужим”;
4. Завоевание и охрана территории.

# Молодежные субкультурно - досуговые сообщества

- В качестве основных носителей различных сепаратных субкультур в молодежной среде целесообразно рассматривать молодежные субкультурно-досуговые сообщества - МСДС, представляющие собой промежуточную форму развития молодежной самодеятельной инициативы от объединения к движению. Основной признак таких объединений - субкультурная идентичность.

# Коллектив

признаки, педагогический смысл понятия

Теория коллектива разрабатывалась педагогами:

С.Т. Шацким, В.А. Сухомлинским,  
Сорока-Россинским, А.В. Петровским,  
Л.И. Уманским, Т.Е. Конниковой, Я.Л.  
Коломинским, И.П. Ивановым и др.

# Антон Семенович Макаренко

1888 - 1939



# Признаки коллектива

## 1. Социальная и личностная значимость цели.

Предшествующая эпоха ориентировала на общественные цели, современная - на индивидуальные. И та и другая ориентации непродуктивны. Первая оставляет мало пространства для личностного развития, вторая - превращает другого человека в средство удовлетворения своих потребностей



# Признаки коллектива

**2. Ценностно - ориентационное единство.** Некое единство по отношению к основополагающей системе ценностей.

Не означает конформность. Ядро остается, периферия меняется. ЦОЕ также зависит от статуса общности в социуме

# Признаки коллектива

## 3. Психологическая совместимость

- Общность взглядов (ценностная, т.е. ЦОЕ).
- Высокая мотивация.
- Лидерство в каком - либо виде деятельности.
- Высокая критичность к себе и окружающим.
- Доверие друг к другу.
- Максимально возможная загруженность коллективной деятельностью.
- Возможность уединения каждого.
- Определенность стоящей задачи.

# Признаки коллектива

**4. Самоорганизованность группы.**

**Развитая формальная структура.**

Способность к самостоятельному  
принятию решений в отсутствие  
руководителя.

**5. Развитая система внешних связей.**

Встроенность, включенность в социум.

*Спасибо  
за внимание*