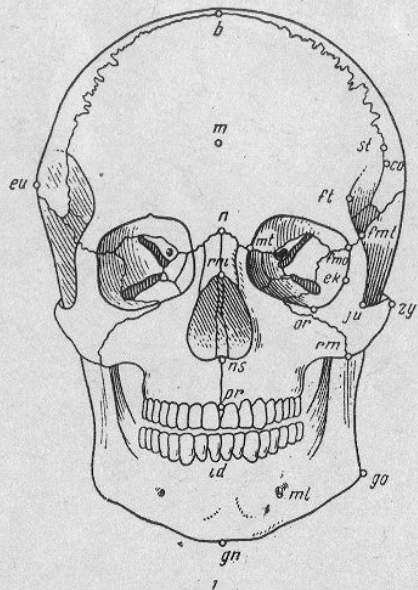


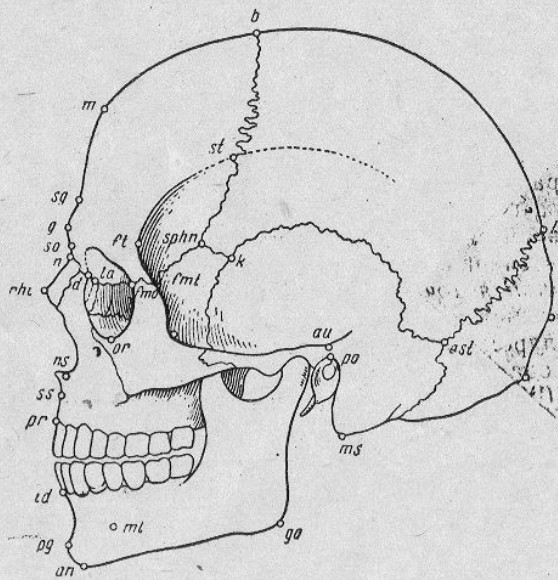


Форма черепа и его ИЗМЕНЧИВОСТЬ

Аномалии черепа

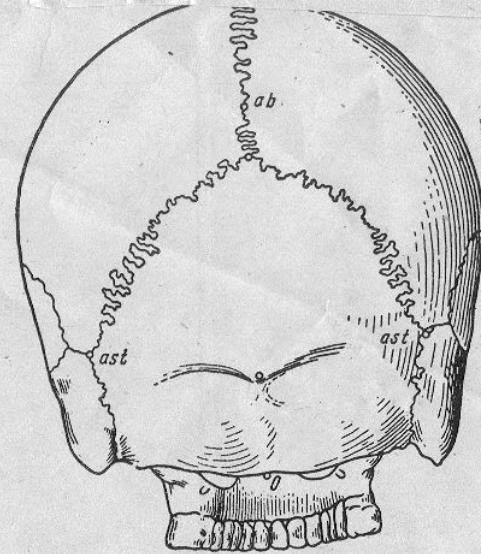


1

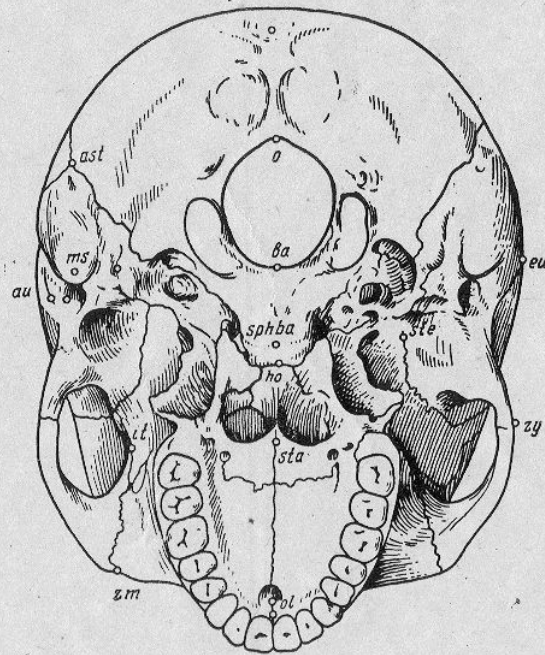


2

Рис. 12. Краниометрические точки
1 — спереди, 2 — сбоку



1



2

Рис. 13. Краниометрические точки
1 — сзади, 2 — снизу

Черепной указатель

- Представляет собой отношение между поперечным и продольным диаметрами мозгового черепа.
- **Долихокранные** – индекс менее 75,0
- **Мезокранные** – индекс от 75,0 до 79,9
- **Брахикранные** – индекс 80,0 и выше

Базиллярный указатель

- Представляет собой отношение ширины основания черепа к его продольному размеру.
- **Долихобазиллярные** – указатель менее 89,0
- **Мезобазиллярные** – указатель от 89,0 до 98,0
- **Брахибазиллярные** указатель 98,0 и выше.

Базиллярный указатель

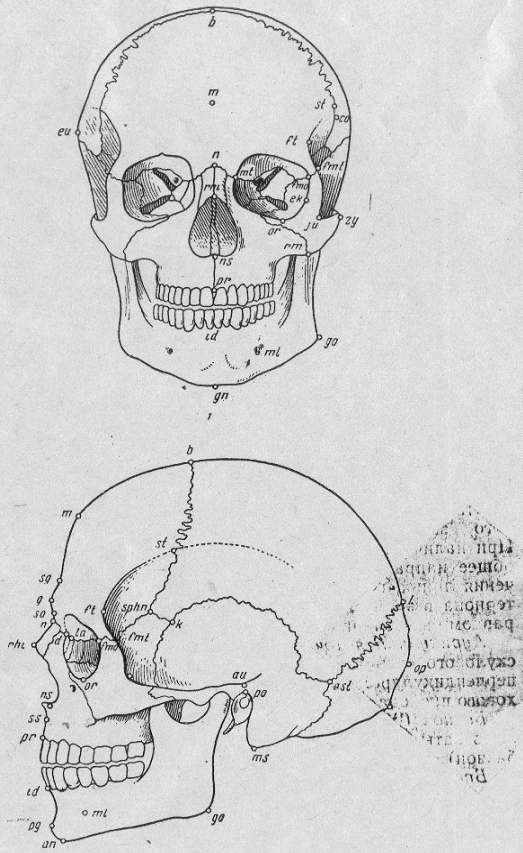


Рис. 12. Краниометрические точки
1 — спереди, 2 — сбоку

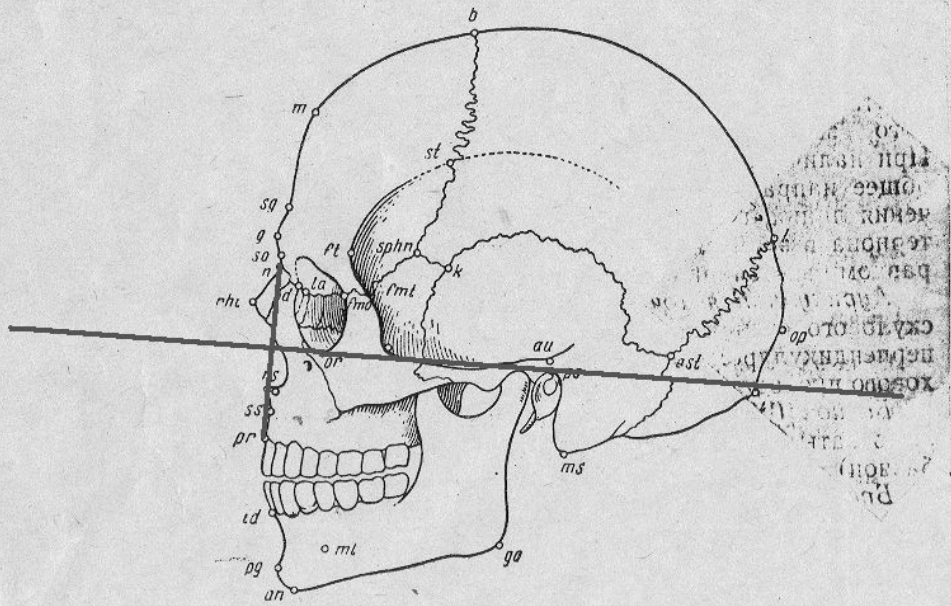
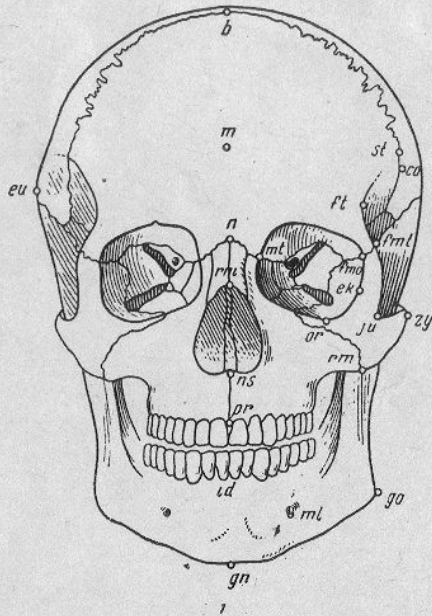
- Ширина основания черепа — назион — опистион
- Продольный размер основания черепа — между аурикулярными точками

Лицевой указатель

- Представляет собой отношение высоты лица к скуловому диаметру.
- **Эйрипрозопические** – указатель менее 85,0
- **Мезопрозопические** – 85,0 – 89,9
- **Лептопрозопические** – 90,0 и выше

Лицевой угол

- Его образует линия, проводимая через точки назион – простион и франкфуртская горизонталь.
- **Прогнатные лица** – угол менее 90 градусов
- **Ортогнатные лица** – угол равен или более 90 градусов.



2
 Рис. 12. Краниометрические точки
 1 — спереди, 2 — сбоку

Аномалии черепа

- **Анцефалия** сопровождается обширными дефектами свода черепа. Теменные кости отсутствуют, лобная и затылочные кости недоразвиты.
- **Анцефалия** может сопровождаться **акранией** – полное отсутствие свода черепа.

Аномалии черепа

- **Микроцефалия** – уменьшается мозговой череп:
 - 1) первичная – наследственная аномалия;
 - 2) вторичная – действие экзогенных факторов.
- **Краниостеноз** – ранние зарастание швов. Сопровождается повышенным внутричерепным давлением при увеличении объема головного мозга.

Аномалии черепа

- **Необычные формы черепа** – связаны с преждевременным и асимметричным зарастанием некоторых швов – череп растет неравномерно в различных направлениях.
- **1. Башенный череп** – зарастают венечный и лямбдовидный швы.
- **2. Ладьевидный череп** – сагиттальный шов.
- **3. Скошенный череп** – асимметричное закрытие швов.

Аномалии лицевого черепа

- Аномалии челюстей:
 - - микрогнатия;
 - - макрогнатия;
 - - нарушение формы;
 - - неправильное расположение.



Фото 64. Гидроцефалия. Анотия. Недоразвитие нижней челюсти. Полная проксимальная фокомелия (слева — трехпалая кисть; справа — двухпалая; слева — недоразвитие стопы; справа — нормально развитая, но некротизированная стопа на узкой ножке). Небольшой по размеру хвост. Гипоплазия наружных половых орга

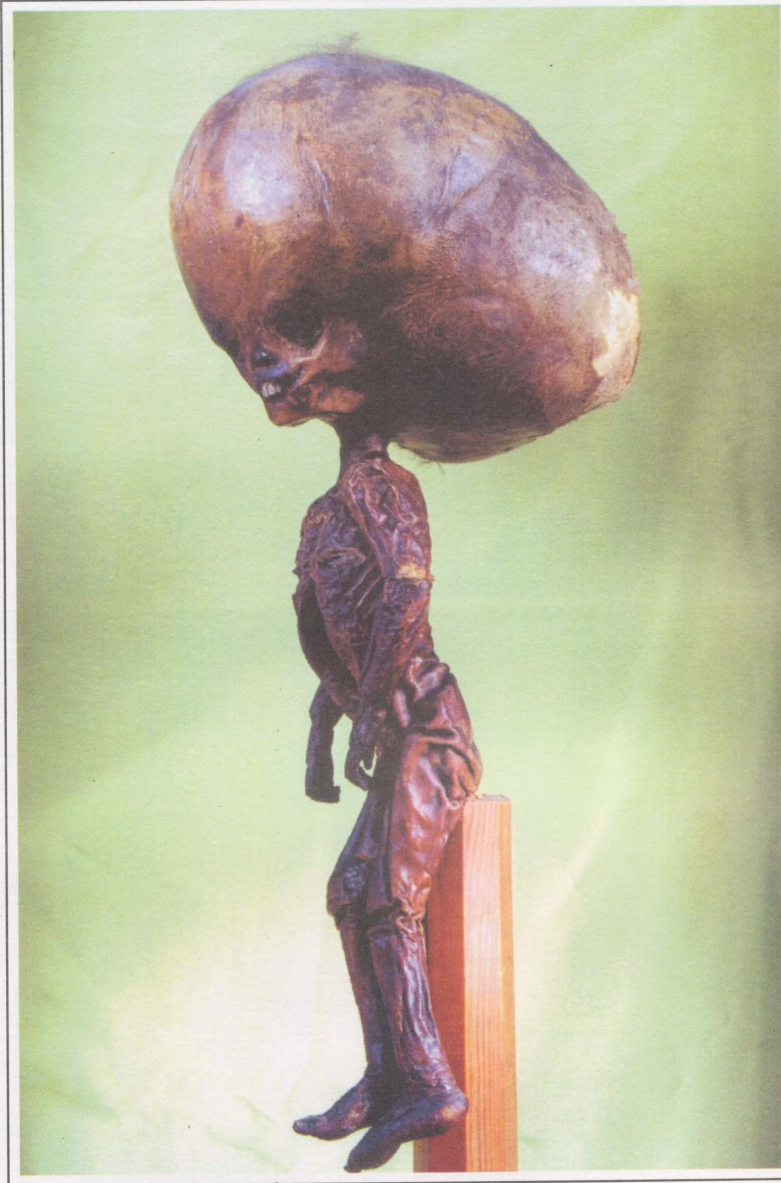


Фото 26. Гидроцефалия. Мумифицированный труп ребенка 1 года. Препарат кафедры патологической анатомии Военно-Медицинской Академии.



Фото 18. Фрагмент фото 17. Область головы, вид сверху, справа и слева. Отсутствие костей мозгового черепа и кожи головы. Зияющие оболочки головного мозга с недоразвитыми фрагментами головного мозга. Поперечная и срединная расщелины лица.

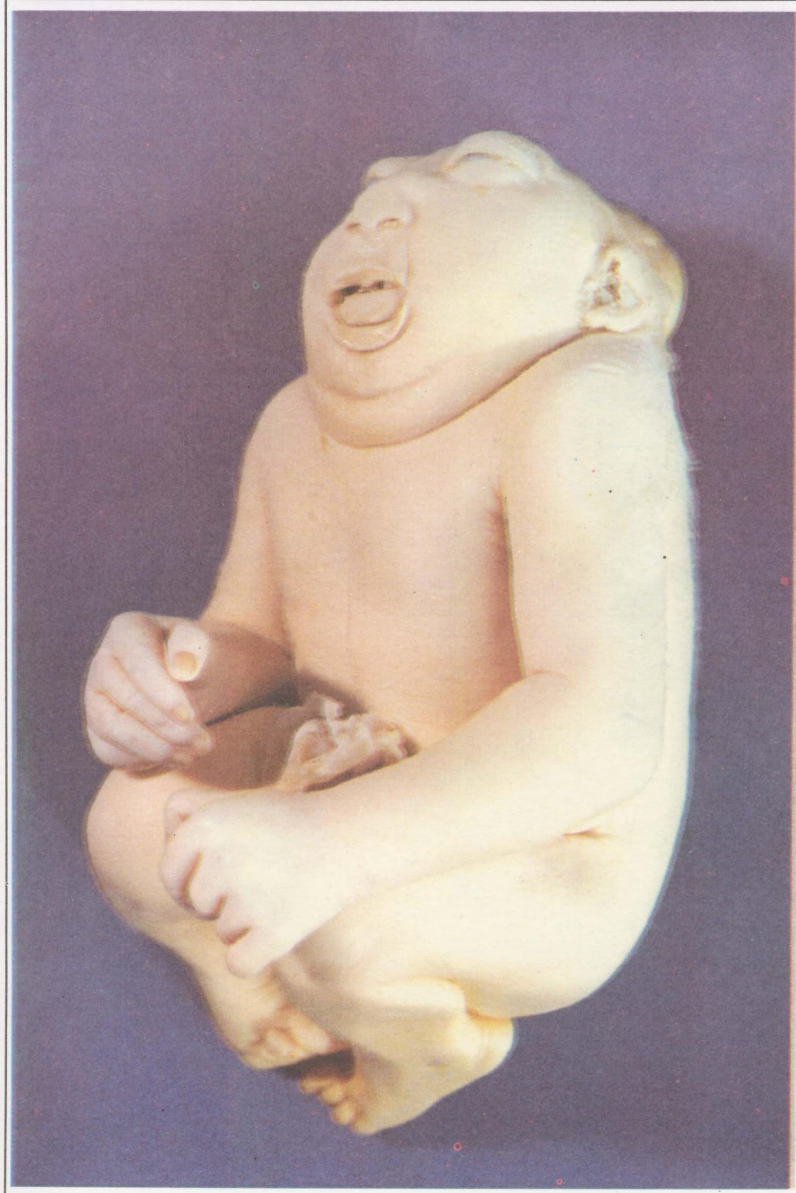


Фото 27. Анэнцефалия. Экзофтальм. Отсутствие костей крыши черепа. Выбухание мозговых оболочек. Плод 8 месяцев, мальчик.



Фото 33. Полное отсутствие мозгового черепа. Зияющая твердая мозговая оболочка. Макроэнцефалия (чрезмерное увеличение головного мозга). Спинномозговая грыжа. Полное отсутствие кожных покровов в области головы и средней части спины. Плод 9 месяцев, мальчик.



Фото 5. Грыжа мозговых оболочек в области левой глазницы. Дефект верхней стенки глазницы. Нарушение развития органа зрения. Плод 9 месяцев, мальчик.



Фото 4. Гидроцефалия. Экзофтальм. Правосторонняя анотия (отсутствие ушной раковины).