


Текстовый редактор **Word**

Работа с фрагментом

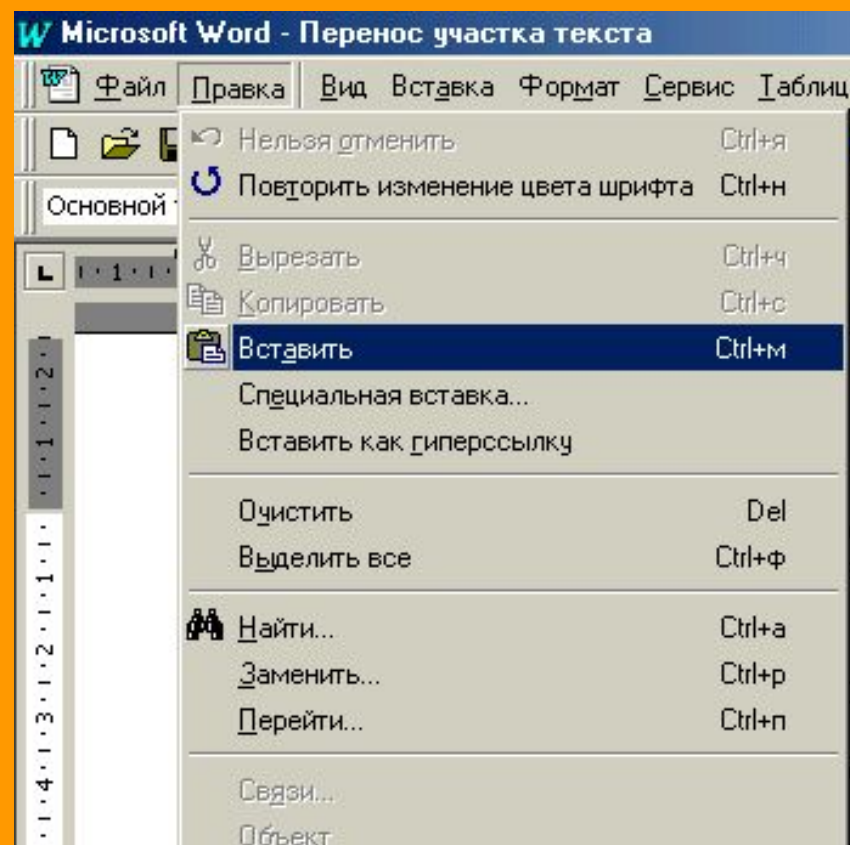
Чтобы выделить

- 1. Произвольный фрагмент:** удерживая левую кнопку мыши выделить фрагмент. То же с клавиатуры: Shift + стрелки.
- 2. Строку:** вывести указатель мыши в левое поле документа, чтобы указатель принял вид , и щёлкнуть рядом с выделяемой строкой.
- 3. Несколько строк:** протащить указатель мыши по левому полю вдоль выделяемых строк при нажатой левой кнопке.
- 4. Предложение:** нажать Ctrl и, удерживая, выполнить щелчок мышью по любому месту предложения.
- 5. Абзац:** выполнить двойной щелчок мышью по левому полю документа напротив абзаца.
- 4. Весь текст:** выбрать в меню Правка / Выделить всё. То же можно выполнить тройным щелчком мышью в левом поле документа.

Перенос участка текста

Чтобы перенести фрагмент текста из одного места в другое, необходимо:

- выделить фрагмент;
- выполнить команду **Правка / Вырезать** или щёлкнуть кнопку **Вырезать** на панели;
- перейти в новое место документа;
- выполнить команду **Правка / Вставить** или щёлкнуть кнопку **Вставить** на панели инструментов

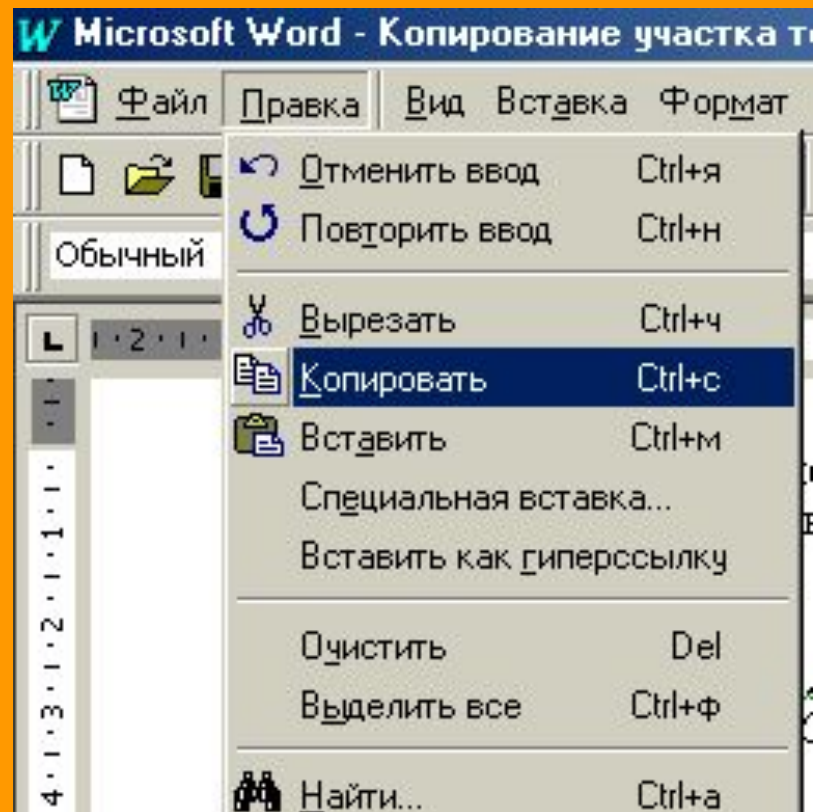


Операции над фрагментом текста

Копирование участка текста

Чтобы перенести фрагмент текста из одного места в другое, необходимо:

- выделить фрагмент;
- выполнить команду **Правка / Копировать** или щёлкнуть кнопку **Копировать** на панели;
- перейти в новое место документа;
- выполнить команду **Правка / Вставить** или щёлкнуть кнопку **Вставить** на панели инструментов



Операции над фрагментом текста

полезные замечания

Скопированный фрагмент помещается в **буфер обмена**. Это специальная область памяти компьютера. Из буфера обмена фрагмент документа можно вставить сколько угодно раз. Причем вставить текст можно не только в программе Word, но и в других программах.

Для выполнения операций переноса, копирования и вставки фрагмента можно пользоваться **клавиатурными командами**. Посмотреть их можно в меню **Правка** в строке напротив каждого из действий: **Вырезать**, **Копировать** и **Вставить**.

Операции над фрагментом текста

Удаление текста

Ненужный символ можно удалить двумя способами:

1. нажатием клавиши **Backspace**, когда курсор правее символа
2. нажатием клавиши **Del**, когда курсор левее символа.

Удалить целое слово можно также двумя способами:

1. нажатием клавиши **Ctrl + Backspace**, когда курсор правее слова
2. нажатием клавиши **Ctrl + Del**, когда курсор левее слова.

Если необходимо удалить несколько слов или строк, проще сразу их выделить, чтобы удалить вместе. Когда фрагмент выделен по нажатию клавиши **Del** он будет удалён.

Если нужно заменить некий участок текста - выделите его и просто начните на этом месте набирать новый.