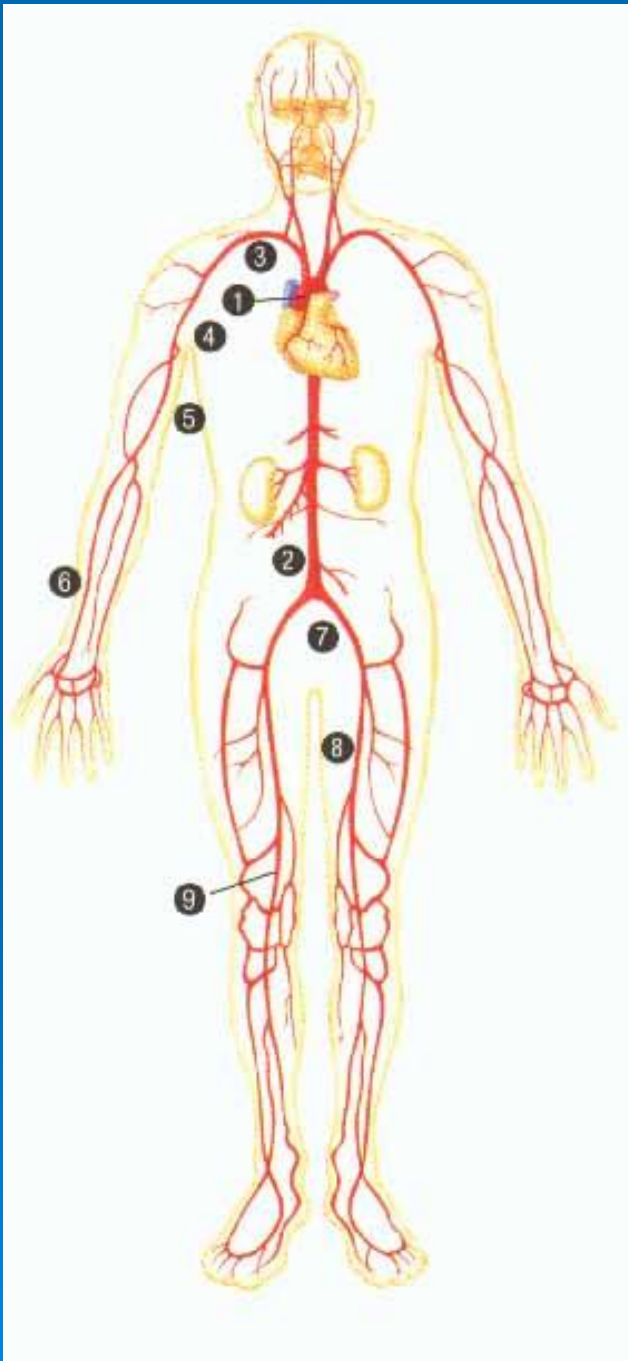


Атлас Ангиографий

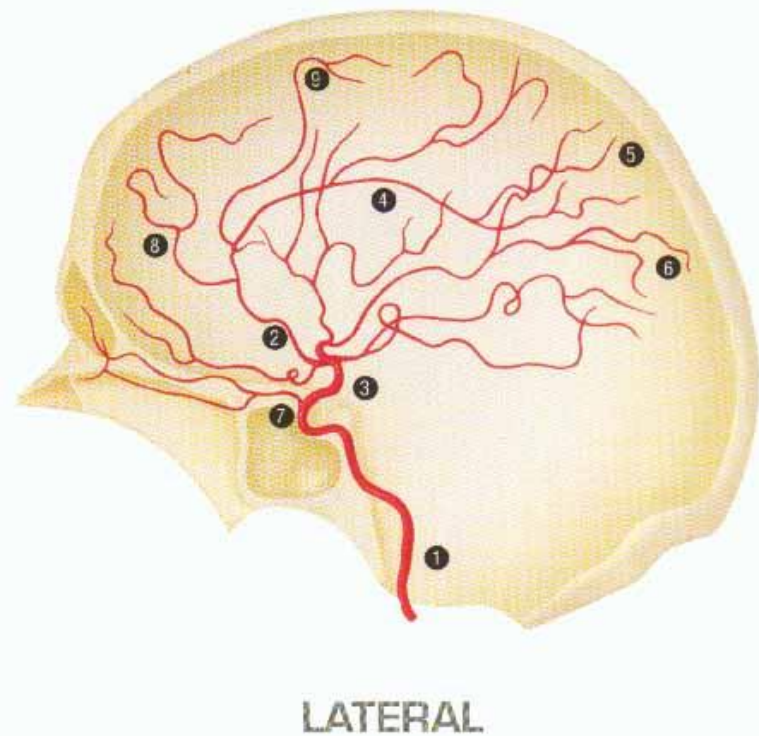
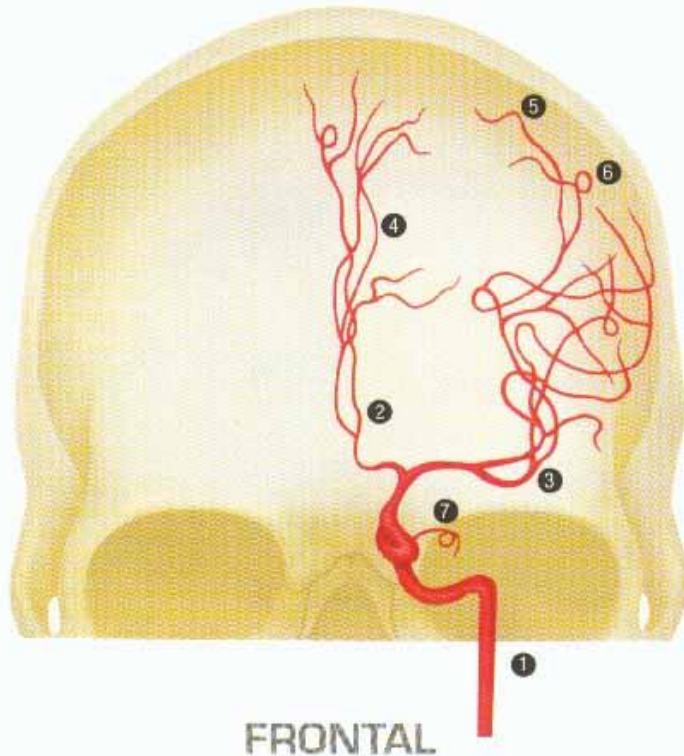


Артерии



1. Восходящая аорта
2. Брюшная аорта
3. Подключичная артерия
4. Подмышечная артерия
5. Плечевая артерия
6. Лучевая артерия
7. Общая подвздошная артерия
8. Бедренная артерия
9. Подколенная артерия

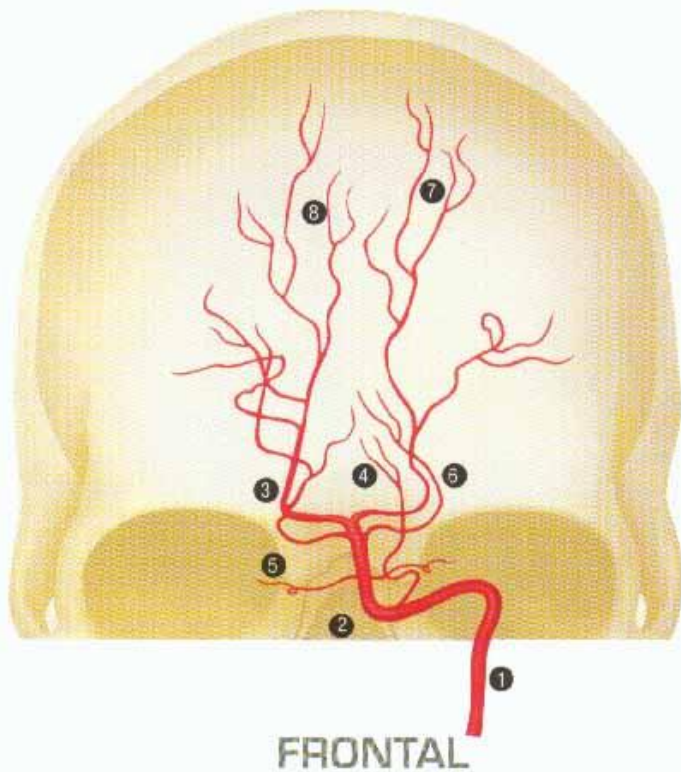
Внутренняя сонная артерия



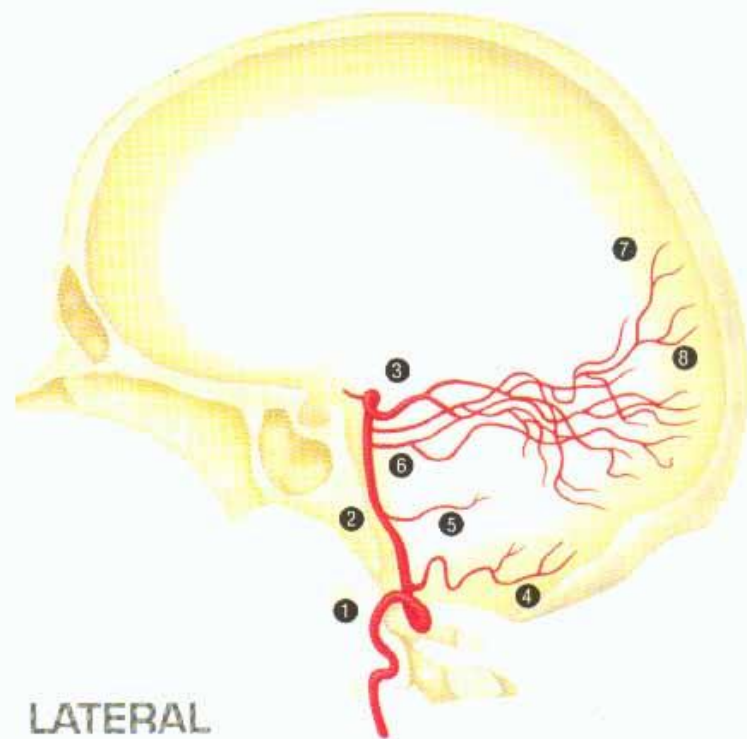
- 1 Internal carotid artery
- 2 Anterior cerebral artery
- 3 Middle cerebral artery
- 4 Pericallosal artery
- 5 Anterior parietal artery

- 6 Posterior parietal artery
- 7 Ophthalmic artery
- 8 Anterior internal frontal artery
- 9 Middle internal frontal artery

Позвоночная артерия



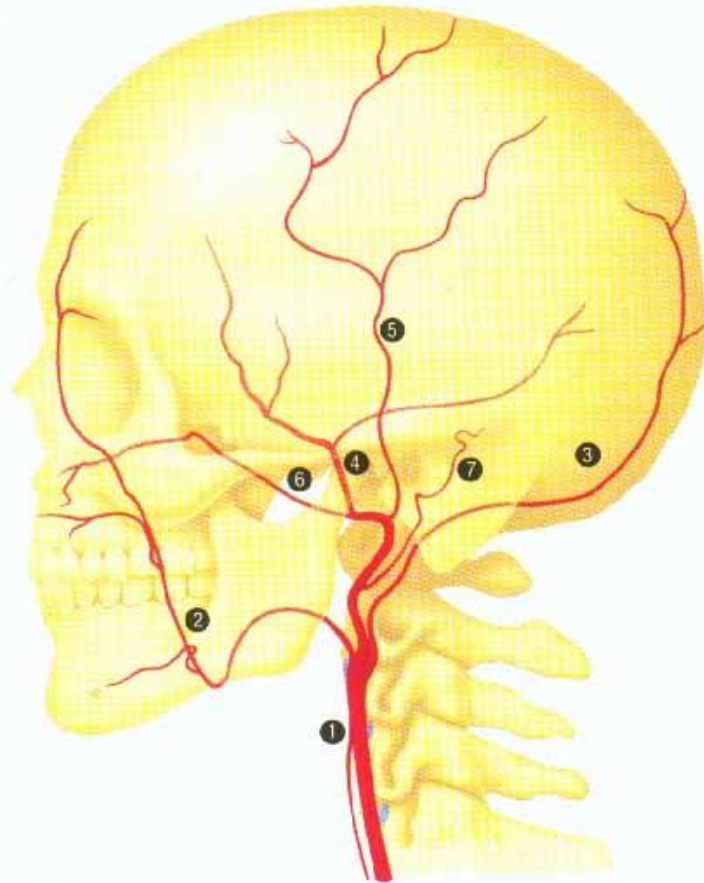
- 1 Vertebral artery
- 2 Basilar artery
- 3 Posterior cerebral artery
- 4 Posterior inferior cerebellar artery



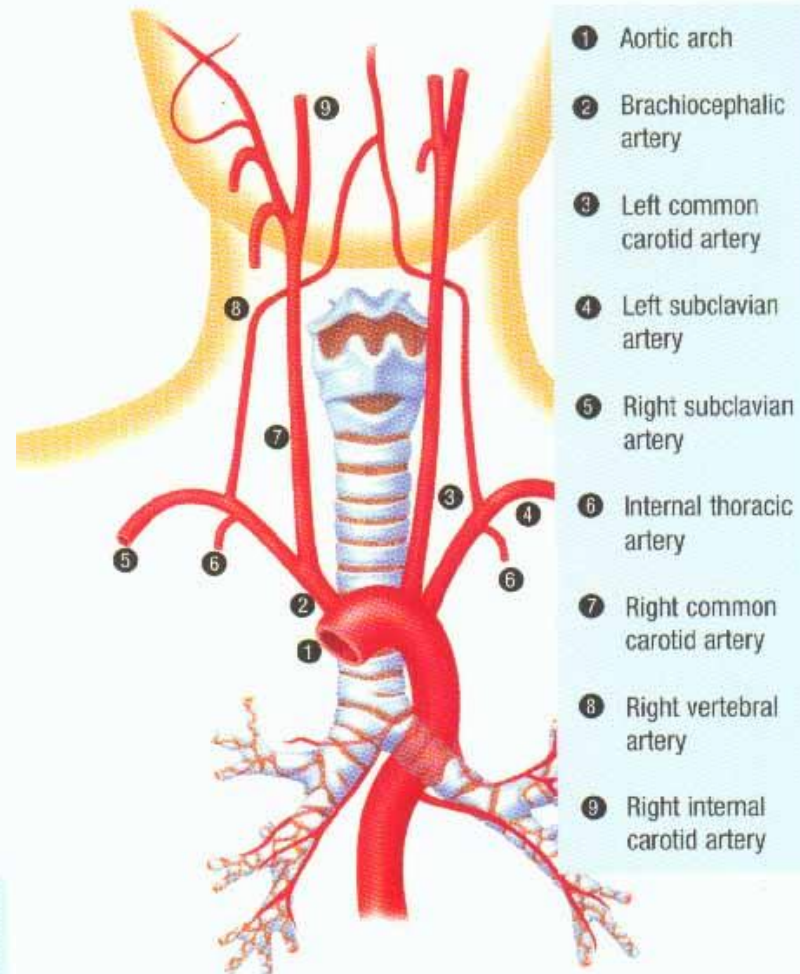
- 5 Anterior inferior cerebellar artery
- 6 Superior cerebellar artery
- 7 Parieto-occipital artery
- 8 Calcarine artery

Наружная сонная артерия

Грудные артерии



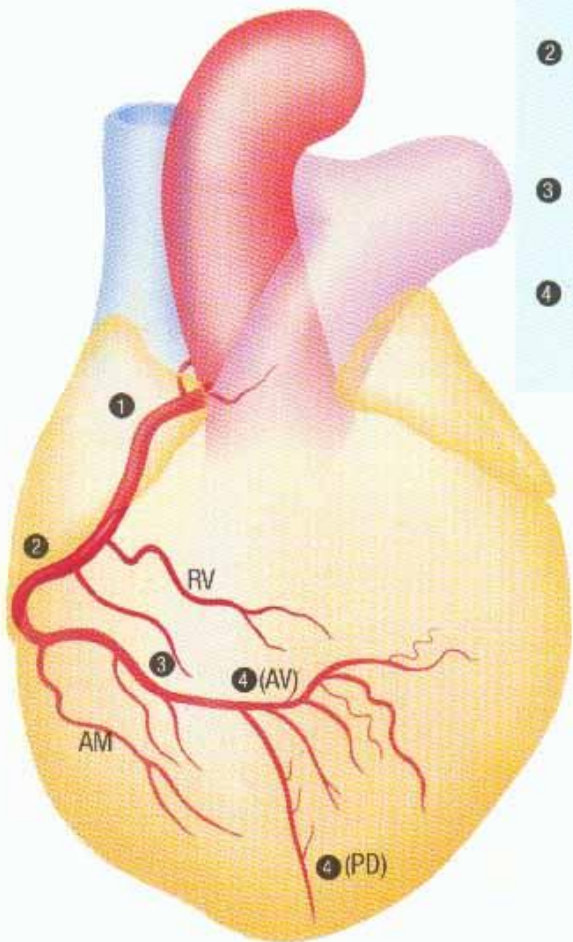
- 1 External carotid artery
- 2 Facial artery
- 3 Occipital artery
- 4 Middle meningeal artery
- 5 Superficial temporal artery
- 6 Maxillary artery
- 7 Posterior auricular artery



- 1 Aortic arch
- 2 Brachiocephalic artery
- 3 Left common carotid artery
- 4 Left subclavian artery
- 5 Right subclavian artery
- 6 Internal thoracic artery
- 7 Right common carotid artery
- 8 Right vertebral artery
- 9 Right internal carotid artery

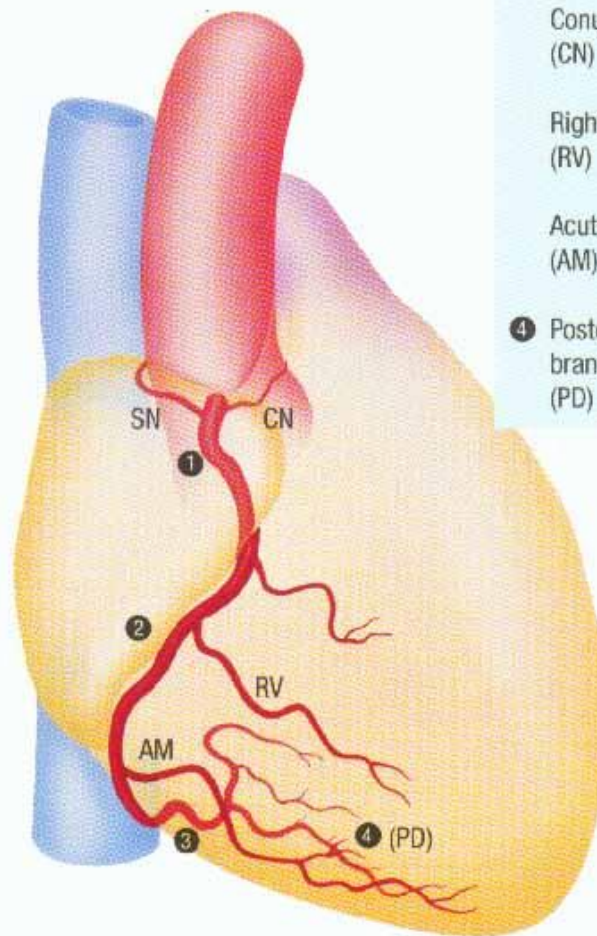
Правая коронарная артерия

LAO



- ① R. Coronary artery proximal (RCA proximal)
- ② R. Coronary artery middle (RCA middle)
- ③ R. Coronary artery distal (RCA distal)
- ④ AV node artery (AV)

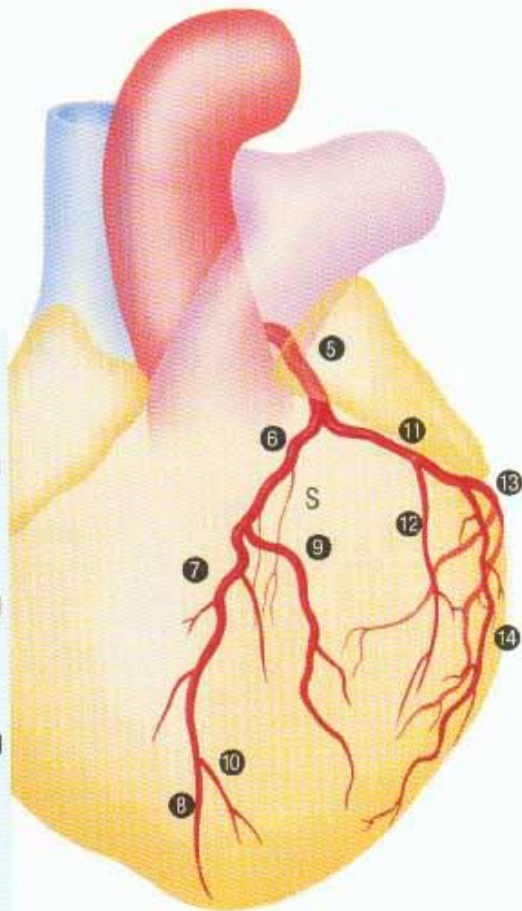
RAO



- Sinus node artery (SN)
- Conus artery (CN)
- Right ventricular branch (RV)
- Acute marginal branch (AM)
- ④ Posterior descending branch (PD)

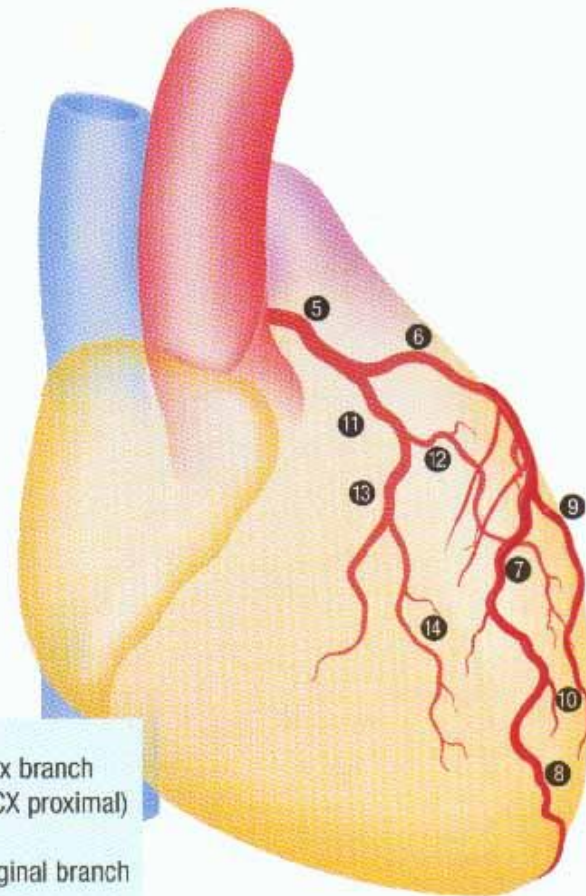
Левая коронарная артерия

- 5 Left Main Trunk (LMT)
- 6 L. Anterior descending branch proximal (LAD proximal)
- 7 L. Anterior descending branch middle (LAD middle)
- 8 L. Anterior descending branch distal (LAD distal)
- 9 1st Diagonal branch (D1)
- 10 2nd Diagonal branch (D2)
- Septal branch (S)



LAO

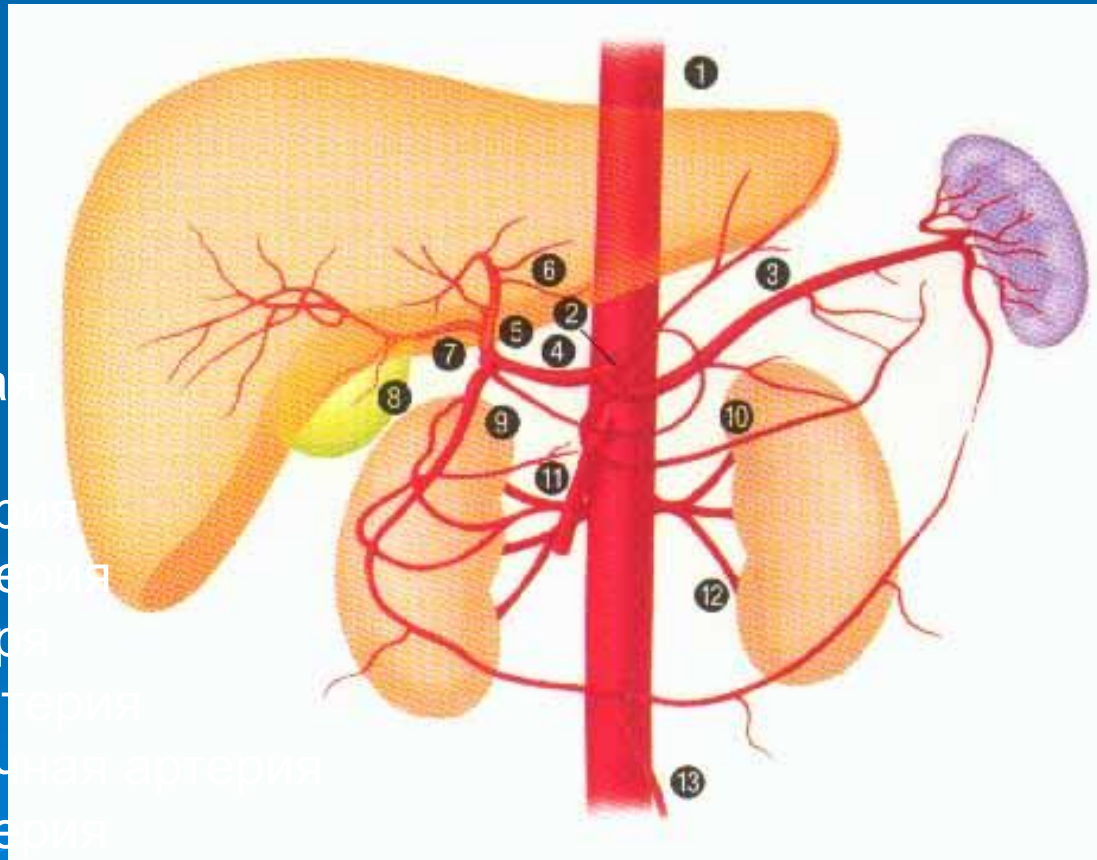
- 11 L. Circumflex branch proximal (LCX proximal)
- 12 Obtuse Marginal branch (OM)
- 13 L. Circumflex branch distal (LCX distal)
- 14 Postero lateral branch (PL)



RAO

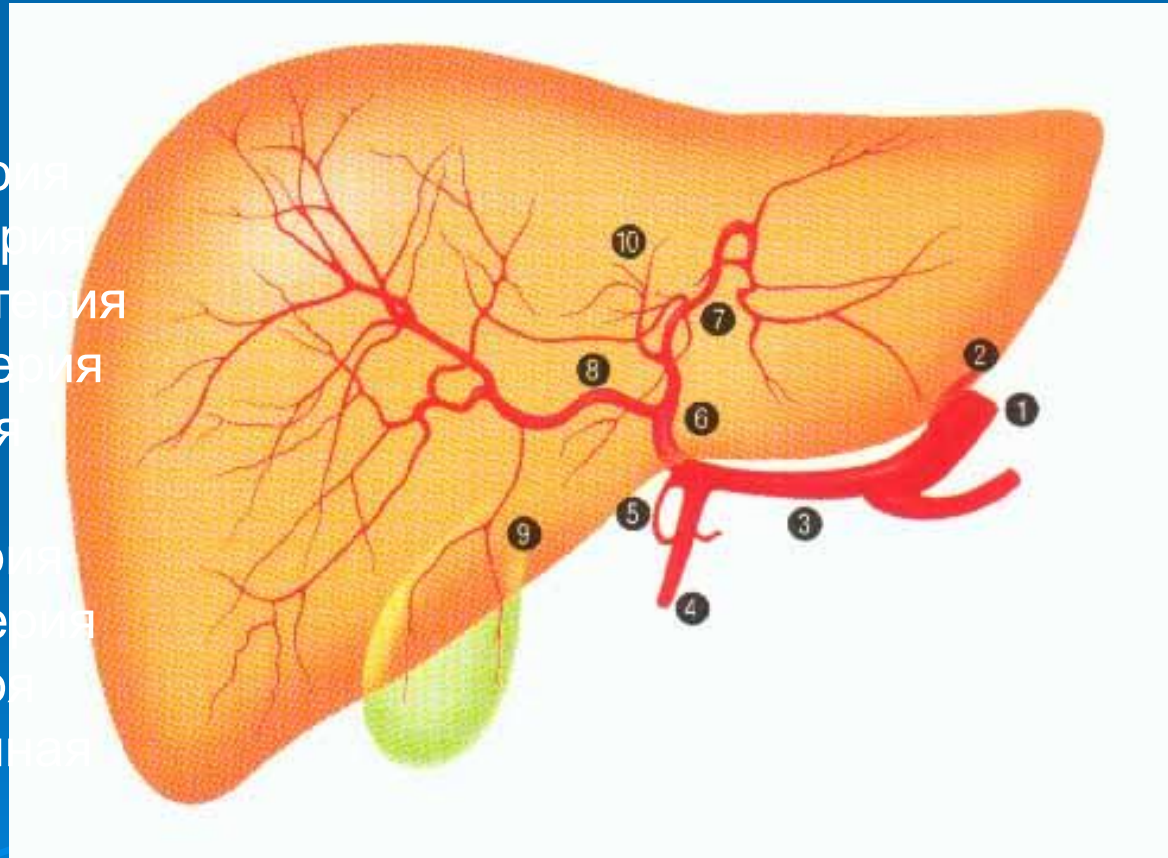
Абдоминальные артерии

1. Брюшная аорта
2. Чревный ствол
3. Селезёночная артерия
4. Общая печёночная артерия
5. Собственная печёночная артерия
6. Левая печёночная артерия
7. Правая печёночная артерия
8. Артерия желчного пузыря
9. Гастродуоденальная артерия
10. Поперечная поджелудочная артерия
11. Верхнебрыжеечная артерия
12. Левая почечная артерия
13. Нижнебрыжеечная артерия

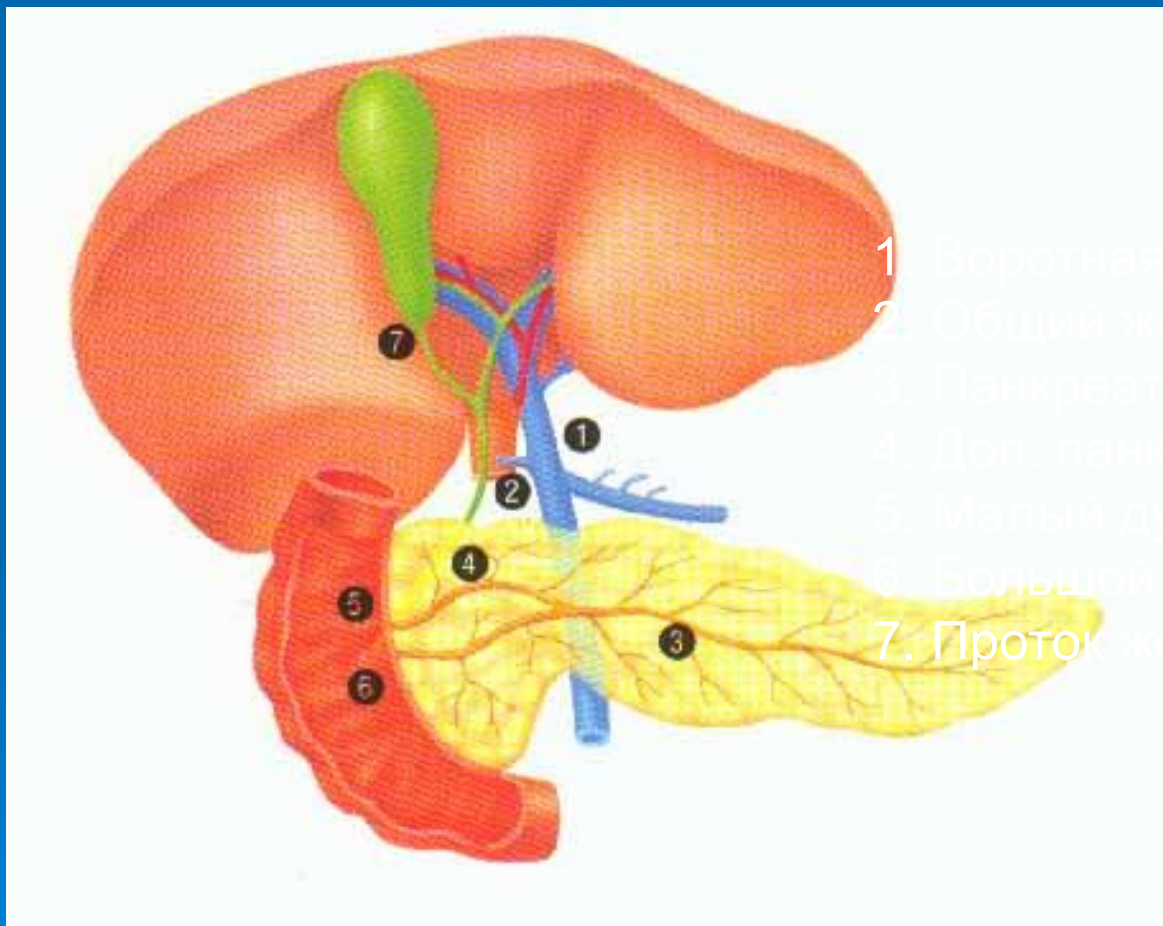


Артерии печени

1. Чревный ствол
2. Левая желудочная артерия
3. Общая печёночная артерия
4. Гастродуоденальная артерия
5. Правая желудочная артерия
6. Собственная печёночная артерия
7. Левая печёночная артерия
8. Правая печёночная артерия
9. Артерия желчного пузыря
10. Промежуточная печёночная артерия



Воротная вена и поджелудочная железа



1. Воротная вена
2. Общий желчный проток
3. Панкреатический проток
4. Доп. панкреатический проток
5. Малый дуоденальный сосочек
6. Большой дуоденальный сосочек
7. Проток желчного пузыря