

Повреждения острыми предметами

**Доцент Алябьев Федор
Валерьевич**

Острые предметы

Имеющие острый край
или конец

Классификация острых предметов и повреждений

- I. Типичные и атипичные
- II. Однозначного действия
 - 1. Колющие – колотые
 - 2. Режущие – резаные
 - 3. Рубящие – рубленые
 - 4. Пилящие – пиленые
- III. Комбинированного действия
 - 1. Колюще-режущие – колото-резаные
 - 2. Колюще-рубящие – колото-рубленые

Колющие предметы

КОЛОТЫЕ ПОВРЕЖДЕНИЯ

- Имеют острый конец (шило, гвоздь, спица...)
- Механизм повреждения – прокол с дальнейшим погружением клинка и раздвижением окружающих тканей
- Вид повреждения – колотая рана
 - форма: при диаметре клинка на уровне погружения менее 4 мм – щелевидная; при большем диаметре соответствует поперечному сечению клинка на уровне погружения;
 - длина раневого канала превышает размеры кожной раны; края ровные, стенки ровные, в просвете раны могут быть следы смазки с клинка и текстильные волокна с одежды

Режущие предметы

резаные повреждения

- Имеют острый край (лезвие, нож, меч, сабля...)
- Механизм повреждения: рассечение тканей при действии предмета вглубь повреждаемого объекта по касательной (трение)
- Вид повреждения – резаная рана
 - Форма: линейная, веретенообразная, полулунная...
 - Длина раны больше глубины и ширины, края ровные неосажденные некровоподтечные, стенки раны ровные, луковицы волос пересечены, дно килевидное без пазух, в просвете раны кровь, частицы текстильных волокон, смазки с режущего предмета.

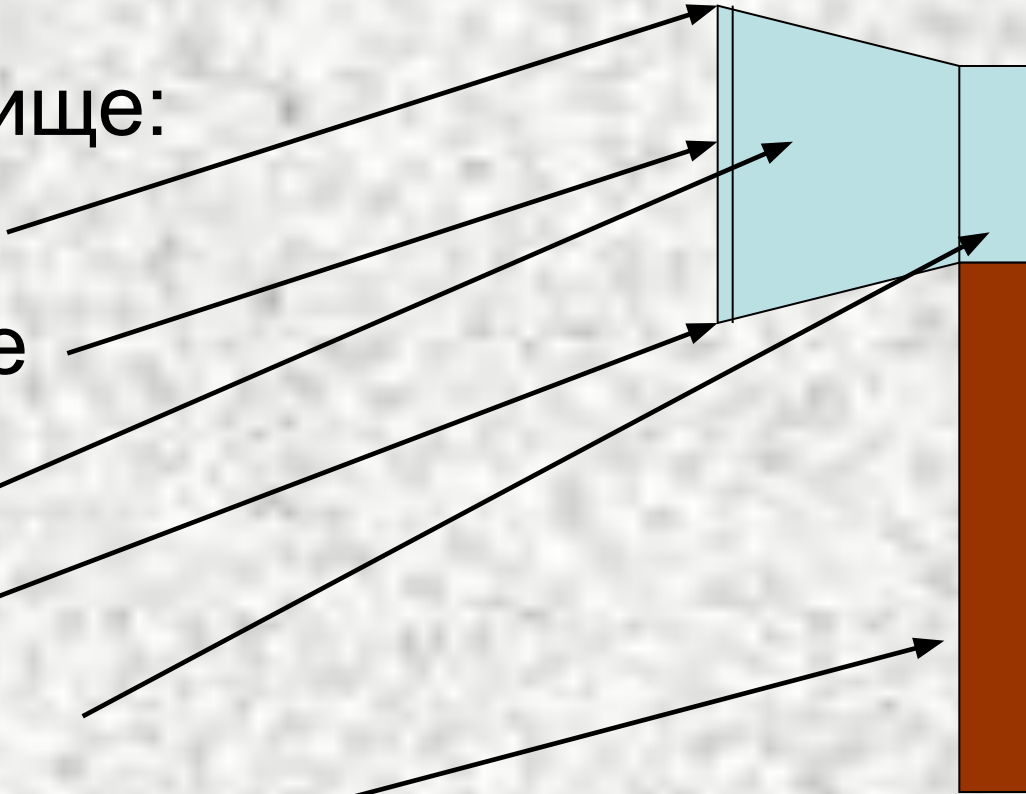
Рубящие предметы

рубленые повреждения

- Имеют острый край и большую массу (топор, лопата, меч, сабля, палаш...)
- Механизм повреждения: рассечение тканей при действии предмета вглубь повреждаемого объекта без трения по касательной
- Вид повреждения – рубленая рана
 - Форма: линейная, веретенообразная, полулунная, треугольная. Зависит от уровня погружения...
 - Длина раны больше глубины и ширины, края ровные могут быть осадненные некровоподтечные, стенки раны ровные, луковицы волос пересечены, дно килевидное без пазух, в просвете раны кровь, частицы текстильных волокон, смазки с рубящего предмета. На костях насечки и разрубы.

Строение топора

- Топорище:
- Носок
- Лезвие
- Щека
- Пятка
- Обух
- Рукоятка



Формы ран от топора

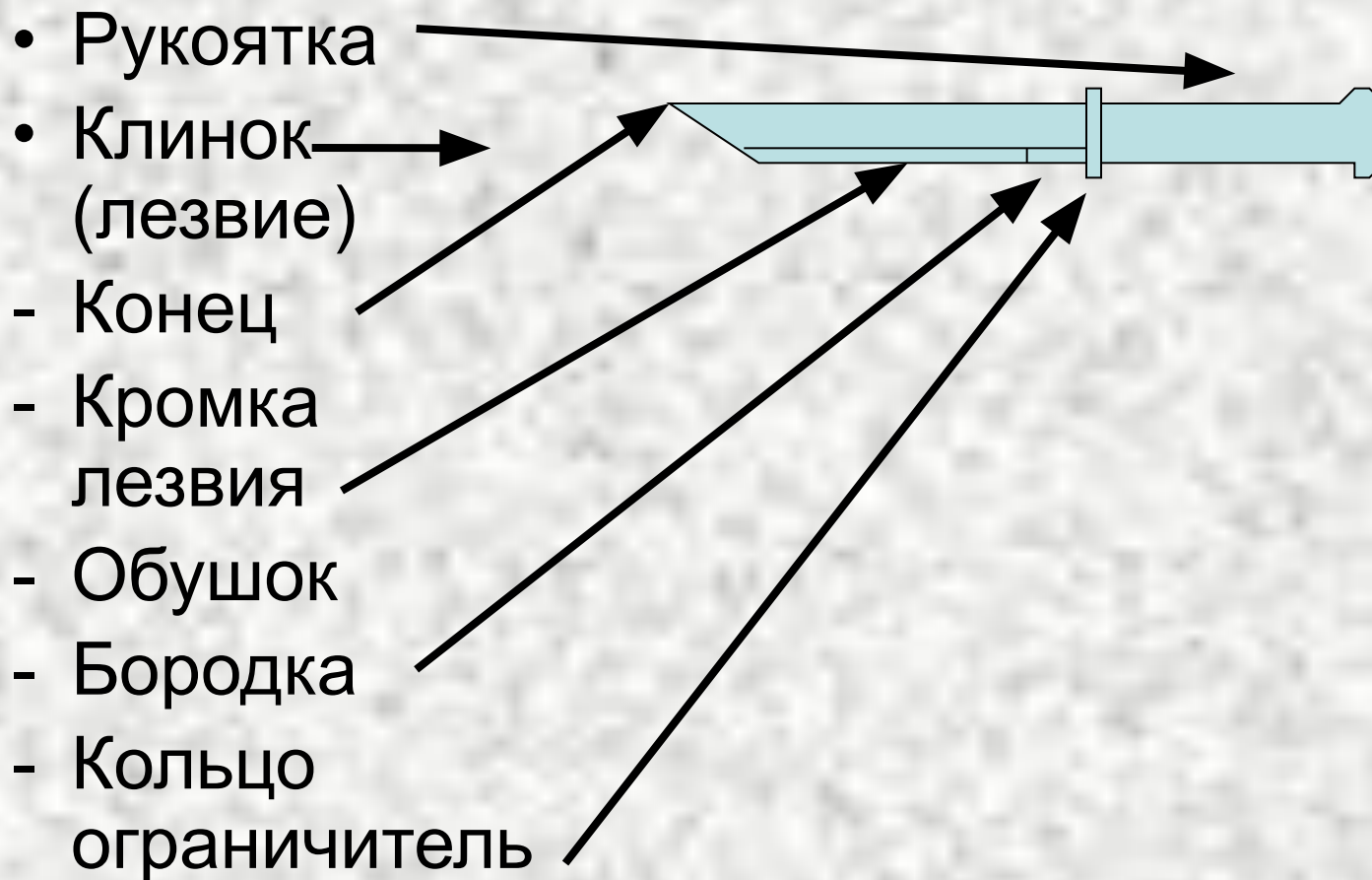
- Погружение носка или пятки
- Полное погружение лезвия
- Частичное погружение лезвия
- Действие под углом к поверхности



Колюще-режущие предметы колото-резаные повреждения

- Имеют острый край и острый конец (нож, меч, кинжал...)
- Механизм повреждения: прокол, а затем рассечение тканей при действии предмета вглубь повреждаемого объекта
- Вид повреждения – колото-резаная рана
 - Форма: линейная, веретенообразная, овальная...
 - Длина раны больше ширины, меньше глубины, края ровные могут быть осадненные, некровоподтечные, стенки раны ровные, луковицы волос пересечены, дно килевидное без пазух, в просвете раны кровь, частицы текстильных волокон, смазки с предмета.

Строение ножа



Вид раны

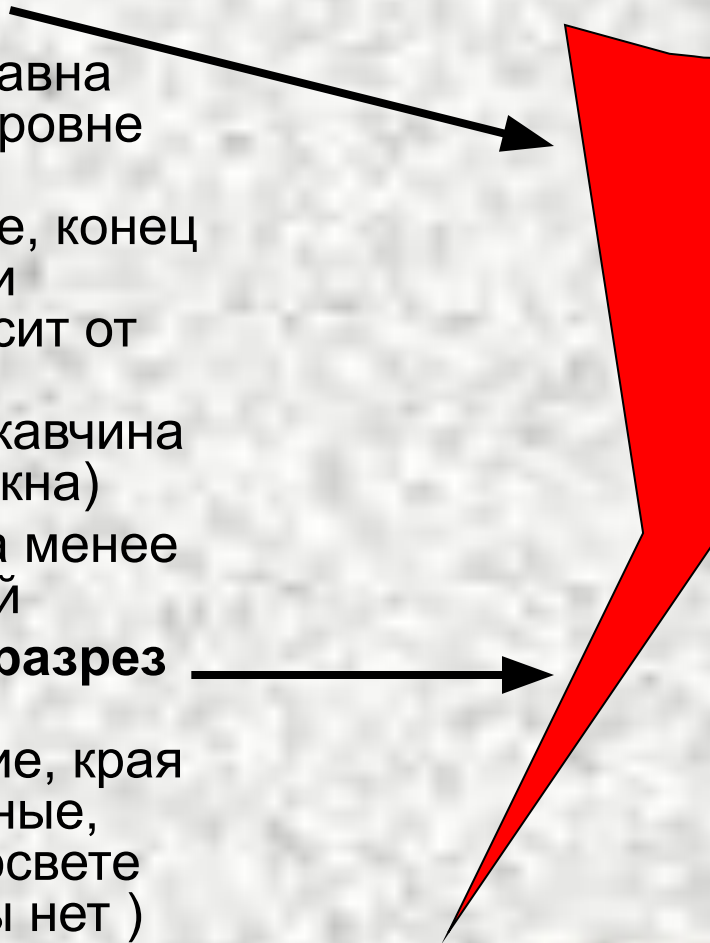
Основной разрез

(при вколе, длина равна ширине клинка на уровне погружения, края осадненные, ровные, конец М-, П- образный или закругленный, зависит от сечения обушка, в просвете смазка, ржавчина и текстильные волокна)

При ширине обушка менее 1,2 мм конец острый

Дополнительный разрез

(при извлечении с давлением на лезвие, края ровные не осадненные, конец острый, в просвете волокон и ржавчины нет)



Пилящие предметы

пиленые повреждения

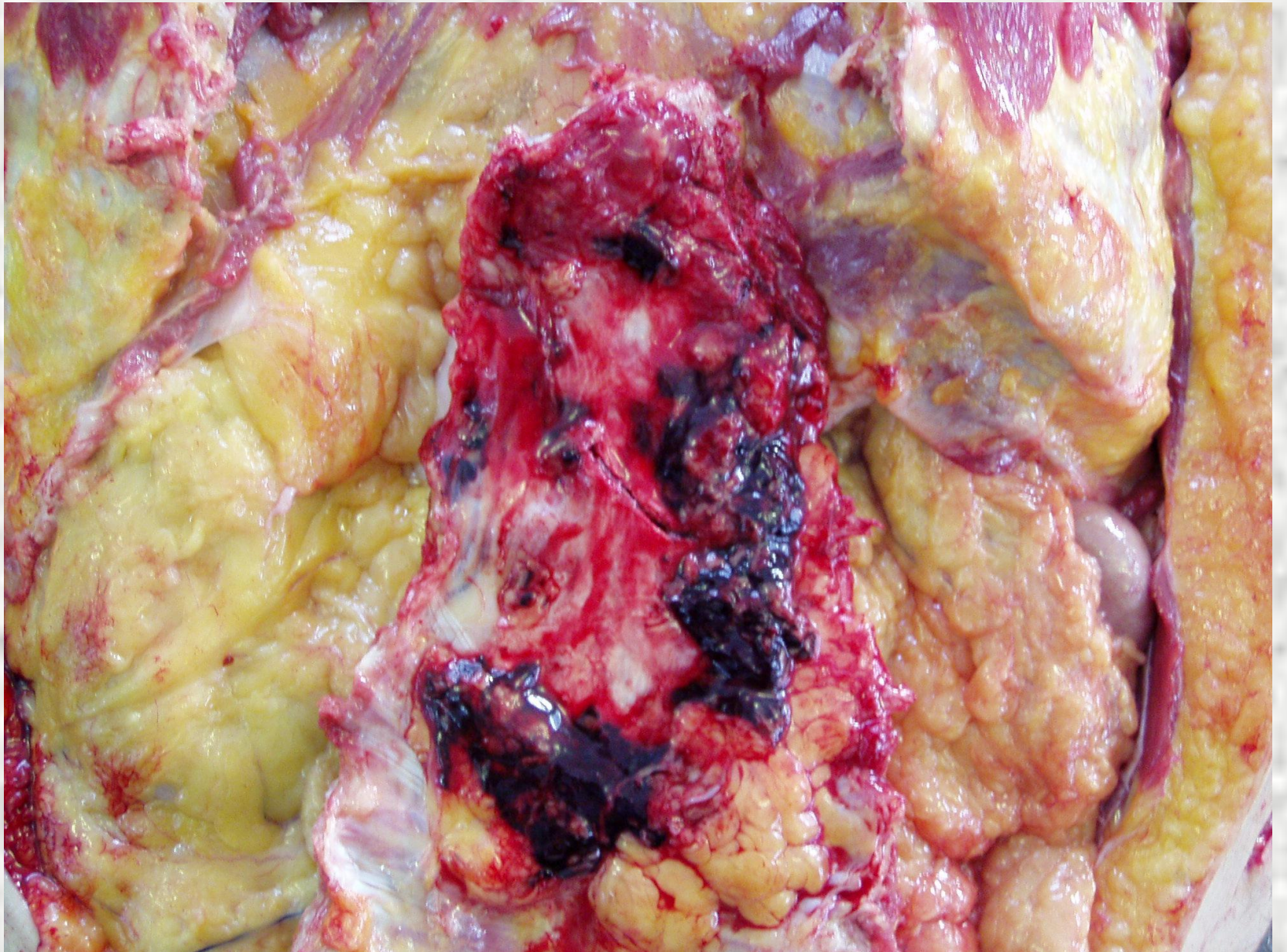
- Имеют множество острых концов (зубьев)
- Механизм повреждения: трение зубьев пилы о повреждаемую поверхность с давлением вглубь объекта
- Вид повреждения – пиленая рана
 - Форма: линейная, веретенообразная, овальная...
 - Длина раны больше ширины и глубины, края ровные не осадненные, некровоподтечные, стенки раны ровные, луковицы волос пересечены, дно без пазух, в просвете раны кровь, частицы текстильных волокон, смазки с режущего предмета, мертвая ткань. На костях насечки и распилы. Ширина распила соответствует толщине пилы.

Колюще-рубящие предметы колото-рубленые повреждения

- Имеющие острый край и на конце клинка (отвертка, долото, стамеска)
- Механизм повреждения: рассечение ткани путем погружения клинка острым краем вглубь объекта
- Вид повреждения – колото-рубленая рана
- Форма зависит от свойств предмета: от прямоугольной до многоконечной. Края ровные, могут быть осаднены, концы соответствуют граням клинка на уровне погружения. В просвете раны кровь, частицы текстильных волокон, смазки с предмета



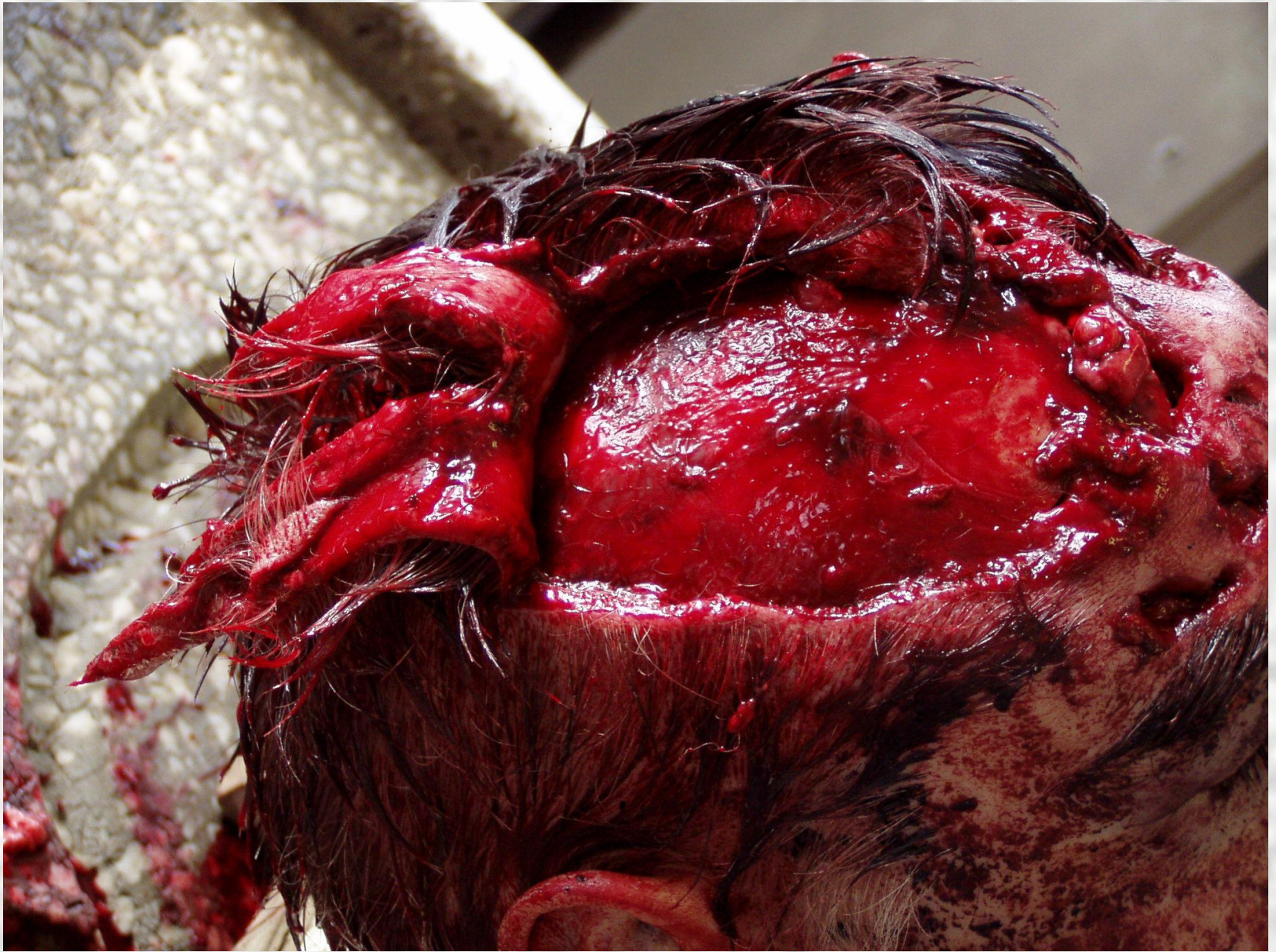
























Спасибо за внимание