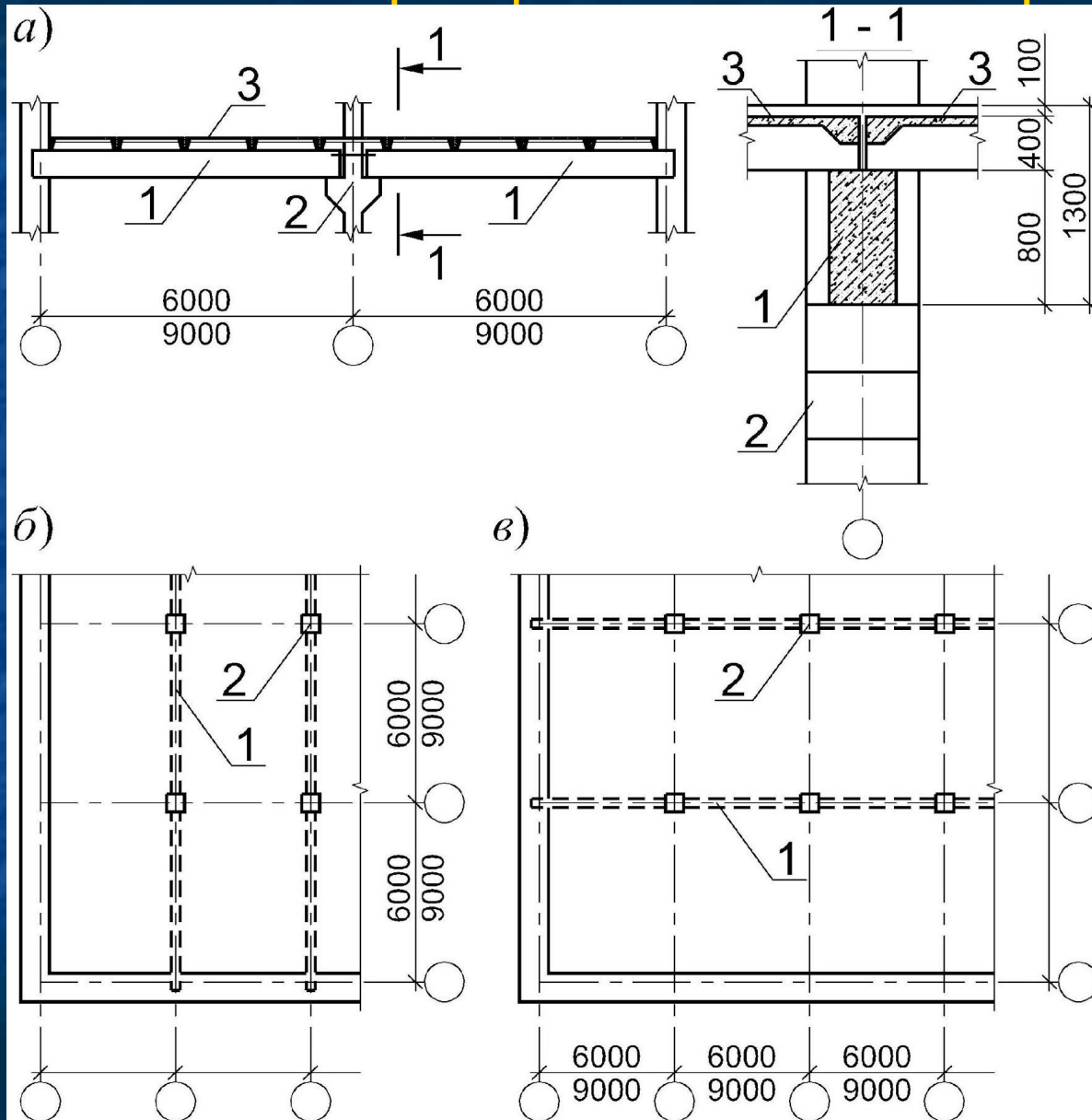


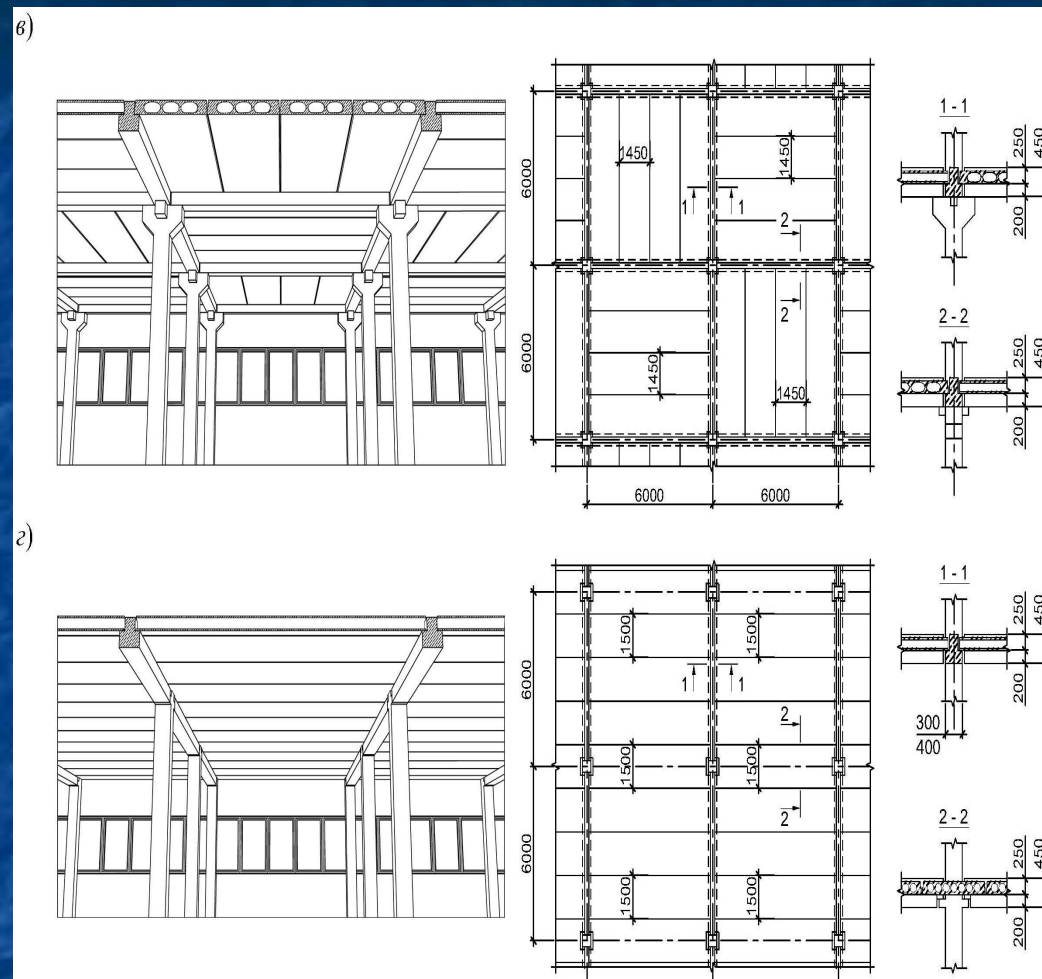
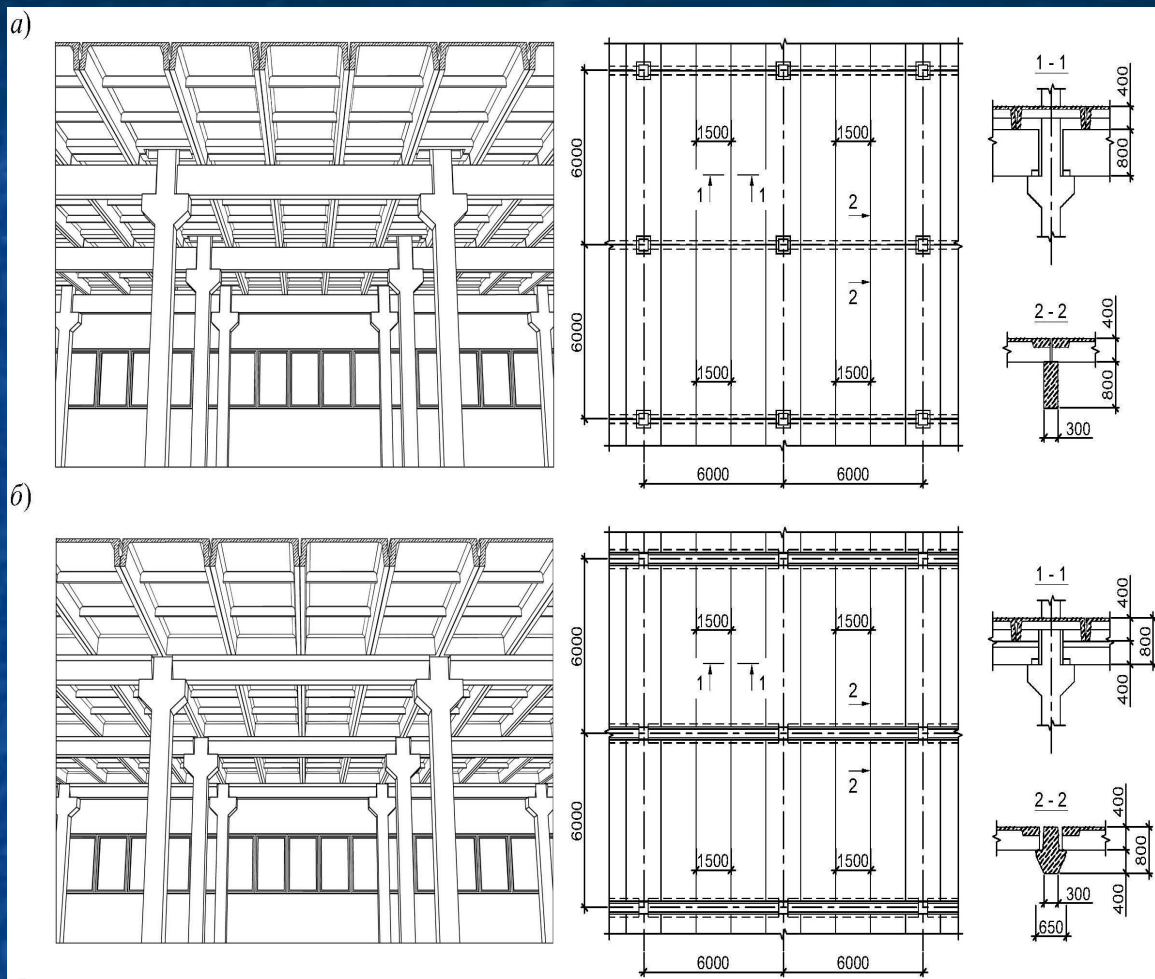
Принципиальные схемы расположения ригелей



а – опирание плит перекрытия на ригель;
б – поперечное расположение ригелей;
в – продольное расположение ригелей

- 1 – ригель;
- 2 – колонна;
- 3 – ребристые плиты перекрытия

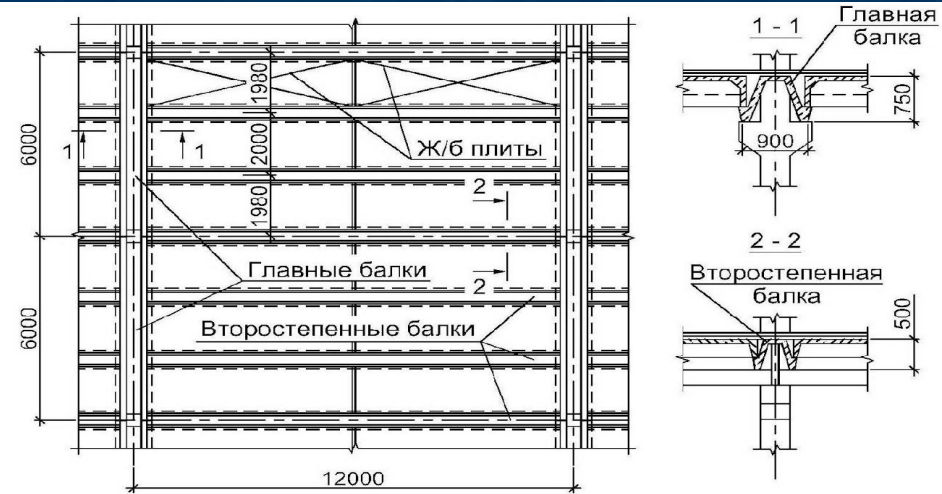
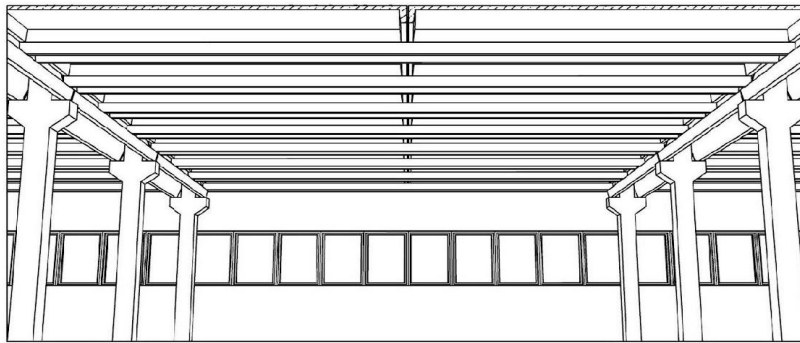
Балочные перекрытия многоэтажных производственных зданий при сетке колонн 6х6 м:



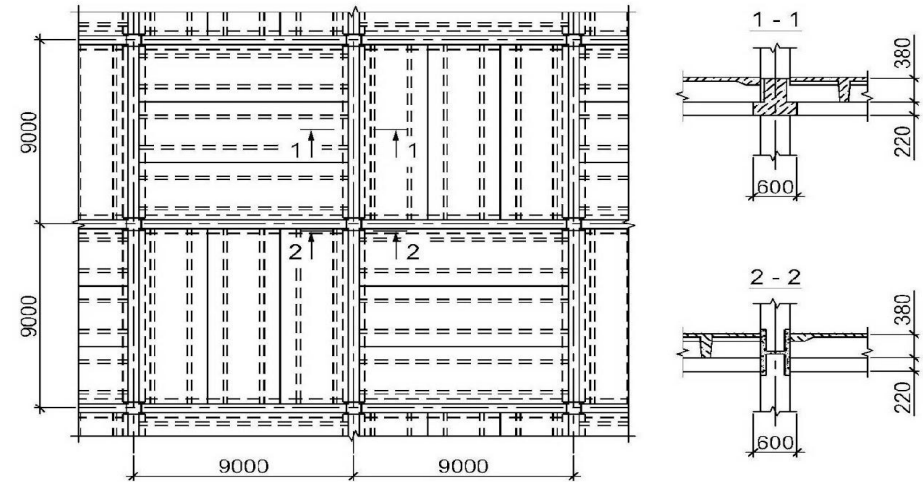
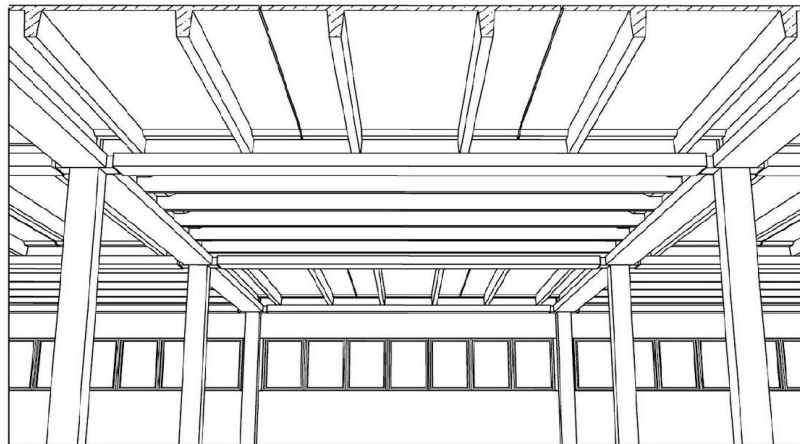
а – перекрытие с опиранием ребристых плит поверх ригелей (серия ИИ–20); **б** – перекрытие с опиранием ребристых плит на четверти ригелей (серия ИИ–20); **в** – перекрытие с ригелями, расположенными в двух направлениях; **г** – перекрытие со скрытыми консолями и гладким потолком (серия ИИ–04)

Балочные перекрытия многоэтажных производственных зданий при сетке колонн 6x12 м; 9x9 м:

а)



б)



а – перекрытие ячейки 6x12 м с главной балкой, расположенной по меньшему пролету;
б – перекрытие ячейки 9x9 м с применением плит типа «2Т».