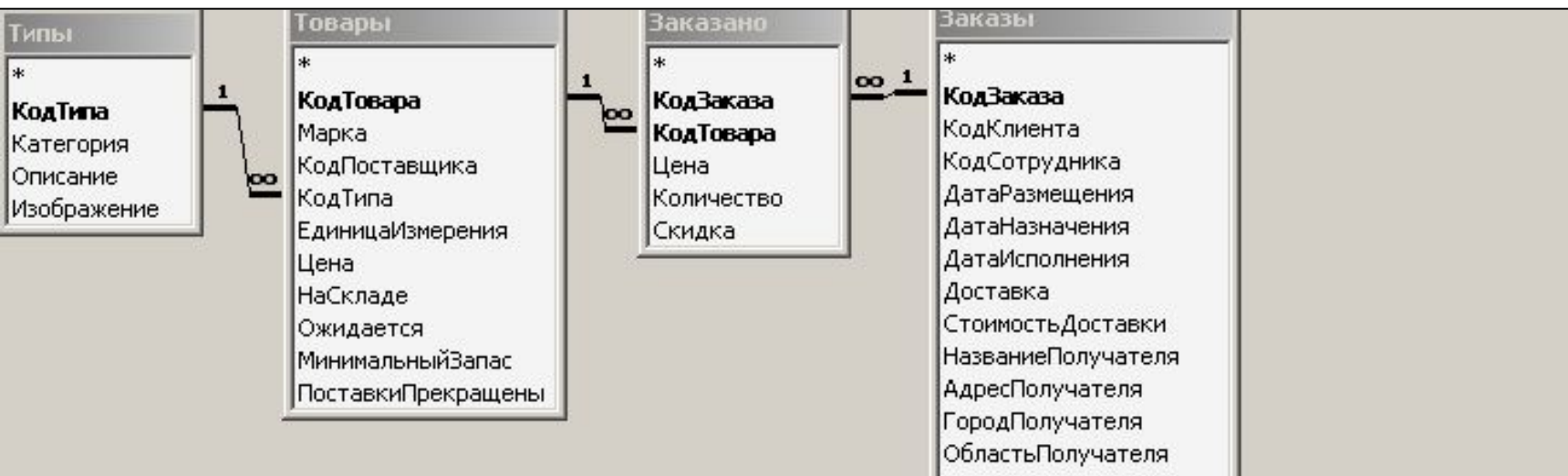


Выбор данных из внешней БД

SELECT *список_полей* FROM *выражение_таблицы* [IN *внешняя_база_данных*],

SELECT куратор FROM группа IN 'd:/лицей.mdb';

Запрос на количество имеющегося товара и валовую прибыль от его проданной части за определенный период (БД Борей).



сумма: [Заказано]![Цена]*[Заказано]![Количество]
-[Заказано]![Цена]*[Заказано]![Количество]*[Заказано]![Скидка]

Категория	Количество	Сумма	ДатаИсполнения	Year([Заказы]![ДатаИсполнения])	Month([Заказы]![ДатаИсполнения])
Типы	Заказано		Заказы		
<input checked="" type="checkbox"/>	<input checked="" type="checkbox"/>	<input checked="" type="checkbox"/>	<input type="checkbox"/>	<input type="checkbox"/>	<input type="checkbox"/>
			Is Not Null	[введите год]	[введите месяц]

```

SELECT Типы.Категория, Заказано.Количество, Заказано!Цена*Заказано!Количество-Заказано!
Цена*Заказано!Количество*Заказано!Скидка AS Сумма
FROM (Типы INNER JOIN Товары ON Типы.КодТипа = Товары.КодТипа) INNER JOIN (Заказы
INNER JOIN Заказано ON Заказы.КодЗаказа = Заказано.КодЗаказа) ON Товары.КодТовара =
Заказано.КодТовара WHERE (((Заказы.ДатаИсполнения) Is Not Null) AND
((Year([Заказы]![ДатаИсполнения]))=[введите год]) AND
((Month([Заказы]![ДатаИсполнения]))=[введите месяц]))
    
```

Запрос2: без указания года и месяца

установочная : запрос на выборку			
	Категория	Sum-Количество	Sum-Сумма
▶	Кондитерские изделия	6682	1 569 249,75р.
	Молочные продукты	6641	1 175 216,79р.
	Мясо/птица	4146	956 744,32р.
	Напитки	9671	2 278 938,62р.
	Приправы	8700	1 941 739,35р.
	Рыбопродукты	8081	3 072 714,82р.
	Фрукты	3015	518 804,03р.
	Хлебобулочные изделия	3236	1 068 957,20р.

установочная : запрос на выборку			
<div style="border: 1px solid gray; padding: 5px; width: fit-content;"> Запрос2 * Категория Количество Сумма </div>			
Поле:	Категория	Количество	Сумма
Имя таблицы:	Запрос2	Запрос2	Запрос2
Групповая операция:	Группировка	Sum	Sum
Сортировка:			
Вывод на экран:	<input checked="" type="checkbox"/>	<input checked="" type="checkbox"/>	<input checked="" type="checkbox"/>
Условие отбора:			

установочная : запрос на выборку			
	Категория	Sum-Количество	Sum-Сумма
▶	Кондитерские изделия	820	77 759,60р.
	Молочные продукты	96	15 574,80р.
	Мясо/птица	28	5 775,20р.
	Напитки	234	50 338,30р.
	Приправы	75	31 056,50р.
	Рыбопродукты	187	82 149,25р.
	Фрукты	83	8 714,25р.
	Хлебобулочные изделия	116	37 645,50р.

Запрос2: год = 1996, месяц = 7

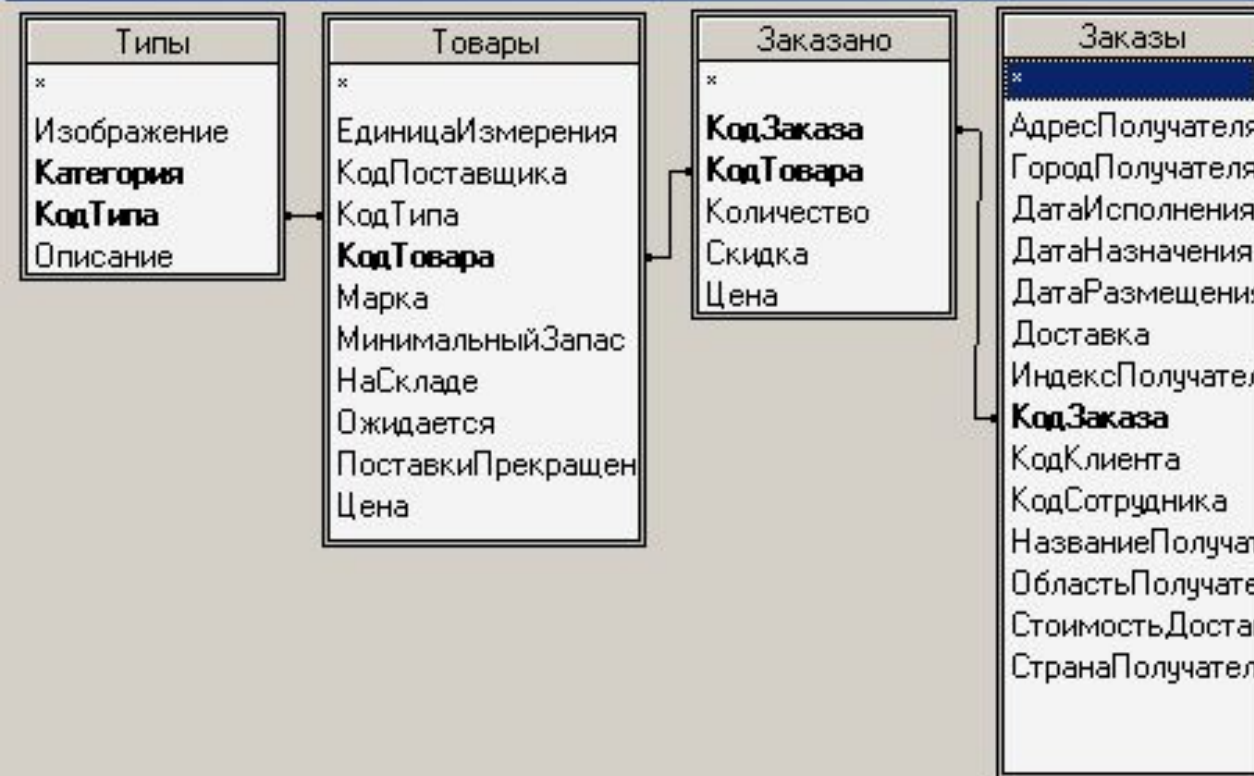
Запрос2 : запрос на выборку		
Категория	Количество	Сумма
Кондитерские изделия	23	3 123,40р.
Напитки	1	35,30р.
Рыбопродукты	10	980,00р.
Молочные продукты	4	1 311,00р.
Мясо/птица	5	1 740,00р.
Кондитерские изделия	9	1 674,00р.
Кондитерские изделия	40	16 960,00р.

По всем категориям товара

установочная : запрос на выборку		
<div style="border: 1px solid gray; padding: 5px; width: fit-content;"> Запрос2 * Категория Количество Сумма </div>		
Поле:	Количество	Сумма
Имя таблицы:	Запрос2	Запрос2
Групповая операция:	Sum	Sum
Сортировка:		
Вывод на экран:	<input checked="" type="checkbox"/>	<input checked="" type="checkbox"/>
Условие отбора:		

установочная : запрос на выборку		
	Sum-Количество	Sum-Сумма
▶	1139	309 013,40р.

Выборка из БД (сводная таблица MS Excel)



Условие:	ДатаИсполнения		
Значение:	Имеется Не Null		
или:			

	Категория	Количество	сумма	ДатаИсполнения
	Кондитерские изделия	23	3123,4000	1996-07-16 00:00:00
	Напитки	1	35,3000	1996-07-16 00:00:00
▶	Рыбопродукты	10	980,0000	1996-07-16 00:00:00
	Молочные продукты	4	1311,0000	1996-07-16 00:00:00
	Мясо/птица	5	1740,0000	1996-07-16 00:00:00
	Кондитерские изделия	9	1674,0000	1996-07-10 00:00:00
	Кондитерские изделия	40	16960,0000	1996-07-10 00:00:00

A4 Категория

	A	B	C
1	Годы	(несколько элементов)	
2	ДатаИсполнения	(несколько элементов)	
3			
4	Категория	Данные	Итог
5	Кондитерские изделия	Сумма по полю сумма	77759,6
6		Сумма по полю Количество	320
7	Молочные продукты	Сумма по полю сумма	15574,8
8		Сумма по полю Количество	96
9	Мясо/птица	Сумма по полю сумма	5775,2
10		Сумма по полю Количество	28
11	Напитки	Сумма по полю сумма	50338,3
12		Сумма по полю Количество	234
13	Приправы	Сумма по полю сумма	31056,5
14		Сумма по полю Количество	75
15	Рыбопродукты	Сумма по полю сумма	82149,25
16		Сумма по полю Количество	187
17	Фрукты	Сумма по полю сумма	8714,25
18		Сумма по полю Количество	83
19	Хлебобулочные изделия	Сумма по полю сумма	37645,5
20		Сумма по полю Количество	116
21	Итог	Сумма по полю сумма	309013,4
22	Итог	Сумма по полю Количество	1139

Список полей сводной X

Перетащите элементы в сводную таблицу

- Категория
- Количество
- сумма
- ДатаИсполнения
- Годы

Поместить в

Область

Сводные таблицы

Сводная таблица