

УЧЕБНЫЙ МОДУЛЬ

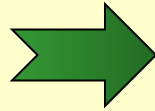
« Эксплуатация насосных агрегатов»

Тренинг-элемент

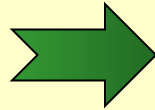
«Контроль исправности насосных агрегатов»

ЦЕЛЬ ТРЕНИНГА

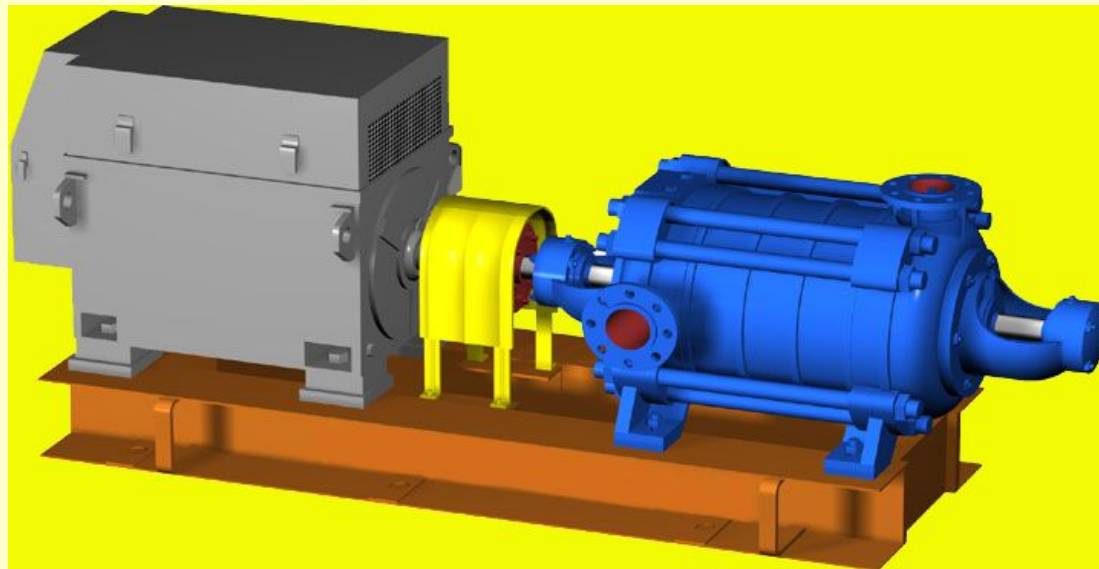
После прохождения
данного тренинга Вы
сможете самостоятельно:



-- осуществлять контроль за работой насосных агрегатов
и выявлять неисправности в работе насосов



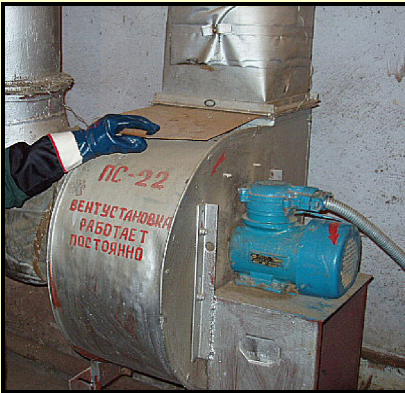
-- приобретете необходимые знания по способам
регулирования давления и производительности насосных
агрегатов



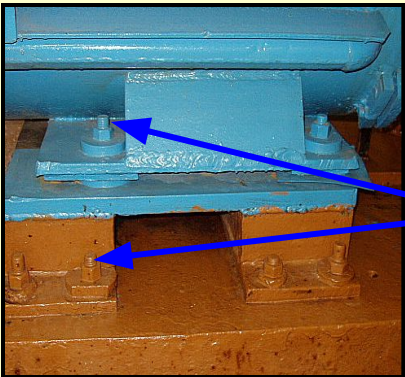
Проверка исправности насосного агрегата



Проверить наличие и комплектность первичных средств пожаротушения

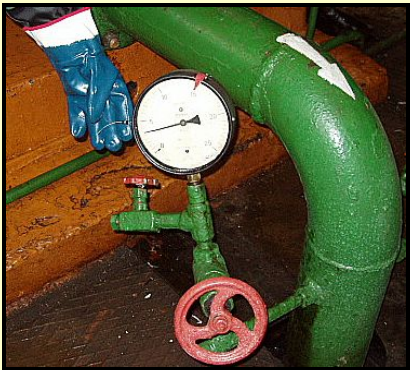
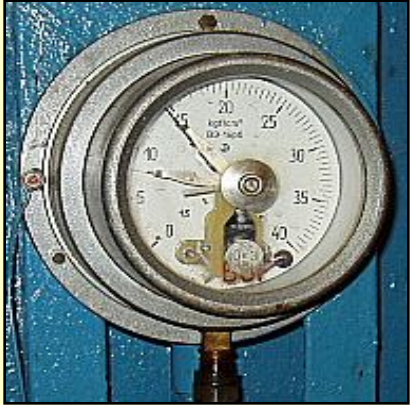


Исправность и работоспособность вентиляции



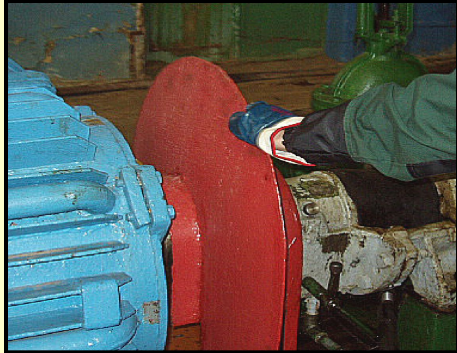
Визуально проверить наличие крепления насосного агрегата к раме, а рамы к фундаменту

Проверка исправности насосного агрегата

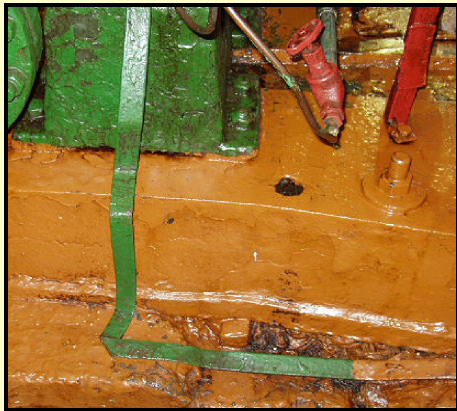


Проверить наличие и исправность контрольно-измерительных приборов (манометров, амперметров, пусковой аппаратуры)

Проверка исправности насосного агрегата



Проверить наличие и исправность защитного ограждения,



заземления,

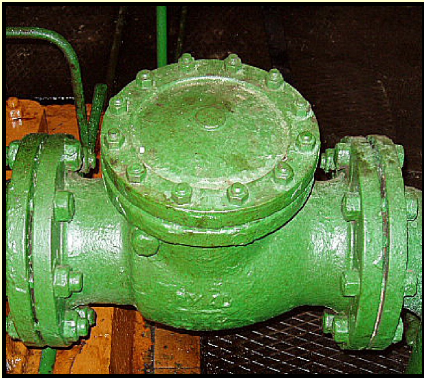


отсутствие вибрации электродвигателя

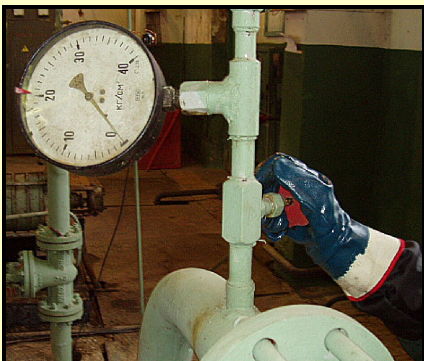
Проверка исправности насосного агрегата



Проверить герметичность соединений корпуса насоса и фланцевых соединений запорной арматуры,



обратных клапанов,

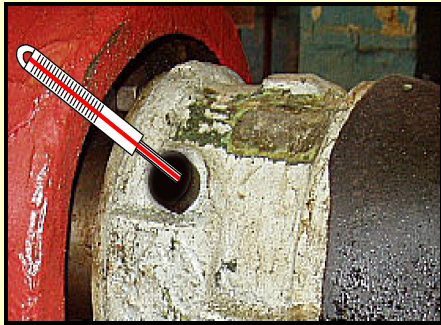


манометрических сборок

Проверка исправности насосного агрегата



Проверить наличие и уровень масла в подшипниках

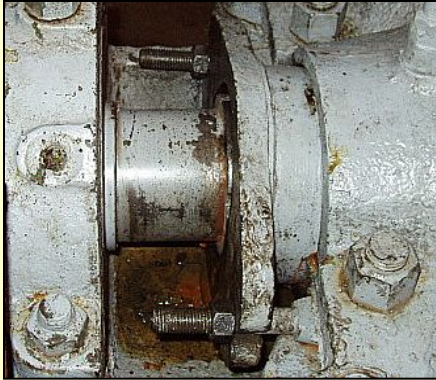


и его температуру



Проверить отсутствие вибрации в подшипниках

Проверка исправности насосного агрегата



Проверить состояние и работу сальниковых уплотнений, их температуру

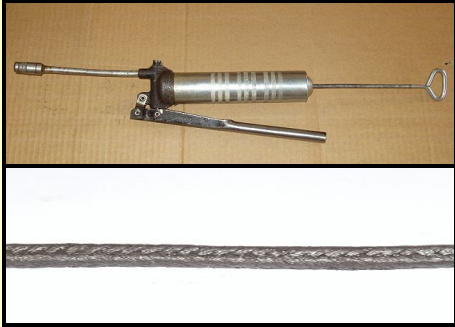


При наличии водяного охлаждения сальников или подшипников - проверить и отрегулировать подачу воды



Проверить резервные насосные агрегаты

Проверка исправности насосного агрегата



Проверить наличие и количество резервного смазочного материала и сальниковой набивки



Проверить отсутствие и при необходимости убрать все посторонние предметы, инструмент и материалы с площадки насосов



Произвести запись в вахтовый журнал о результатах проверки насосных агрегатов, принять меры по устранению выявленных замечаний. При невозможности их устранить своими силами- сообщить руководству объекта

Способы регулирования давления и производительности насосного агрегата

Для регулирования давления и производительности насосных агрегатов существуют следующие способы:

- Дросселирование;
- Перепуск перекачиваемой жидкости с нагнетания на прием;
- Изменение числа оборотов электродвигателя;
- Уменьшение диаметра рабочего колеса насоса.

График изменения напора насоса при уменьшении диаметра рабочего колеса

