

Дистрибутивы LINUX

Сама ОС заключена в ядре; все остальное вместе с ядром называется дистрибутивом.

Слово «дистрибутив» возникло от английского «distribute», что значит «распространять».

Дистрибутив – это файл или файлы, предназначенные для установки какой-либо программы.

В дистрибутив входят как стандартные программы, незаменимые в Linux, так и специфические компоненты, разрабатываемые только для определенного дистрибутива.

Сюда же входят графические среды, программы для настройки системы, офисные программы, игры и пр.



ALT Linux (www.altlinux.ru)

Этот дистрибутив является продуктом группы российских разработчиков под названием ALT, что можно расшифровать как ALT Linux Team (команда Linux ALT; еще один рекурсивный акроним).

В начале разработки основной дистрибутива являлся **Mandrake Linux**, но вскоре появились отличия.

Дистрибутив разрабатывается в России, поэтому в нем предоставлена **качественная локализация для русскоязычного пользователя**.

Выпускаются дистрибутивы нескольких серий:

Compact (для тех, кто только знакомится с Linux),

Junior (для опытных пользователей и учебных целей),

Master (для профессионалов – разработчиков и системных администраторов).



ALT Linux



ALT Linux 7.0 Centaurus

ДОМЕН

Настройка

Справка

Выйти

Система

Домен

Удостоверяющий Центр
Дата и время
Системные журналы
Системные службы
Обновление системы
Загрузчик Grub
Управление ключами SSL
Резервное копирование
Клиент Vnc
Выключение компьютера

Программное обеспечение

Источники для установки ПО

Серверы

Сервер обновлений
OpenVPN-сервер
Служба каталогов LDAP
Прокси-сервер

Пользователи

Использование диска
Администратор системы
Аутентификация
Группы

Имя домена:

Примечание: имя домена должно удовлетворять следующим правилам и соответствовать [RFC 1035](#)

1. Имя домена должно состоять из одного или нескольких компонентов, разделённых точками.
2. Компоненты имени домена должны начинаться со строчной или прописной латинской буквы, заканчиваться на латинскую букву или цифру, содержать латинские буквы, цифры и символ «-».
3. Компонент имени домена не должен превышать 63 символов.
4. Имя домена не должно содержать компоненты «localhost», «localdomain» и «local», которые зарезервированы для служебных целей.

Примеры: domain, school-33, department.company

Обслуживать домен Kerberos

Внимание: изменение имени домена вступит в силу только после перезагрузки компьютера

Применить

Вернуть

Debian Linux (www.debian.org)

Это один из первых дистрибутивов Linux.

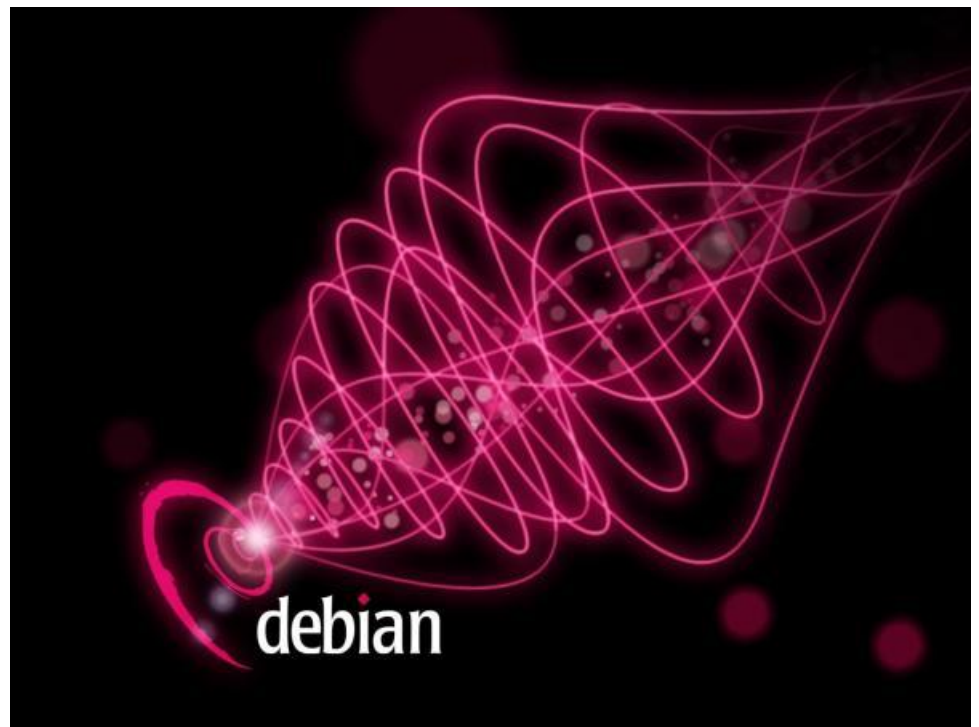
Отличительной его чертой является то, что он разрабатывается программистами всего мира через Интернет.

Процесс выпуска готовых версий (релизов: выпущенный и готовый к употреблению продукт; нем. в отличие от демонстрационных версий, реализованы все намеченные функции, и он максимально надежен при использовании) тоже интересен: когда в дистрибутив внесено достаточно изменений, версия «замораживается» и начинается его тестирование, в процессе чего исправляются найденные ошибки. Затем его оформляют как релиз.

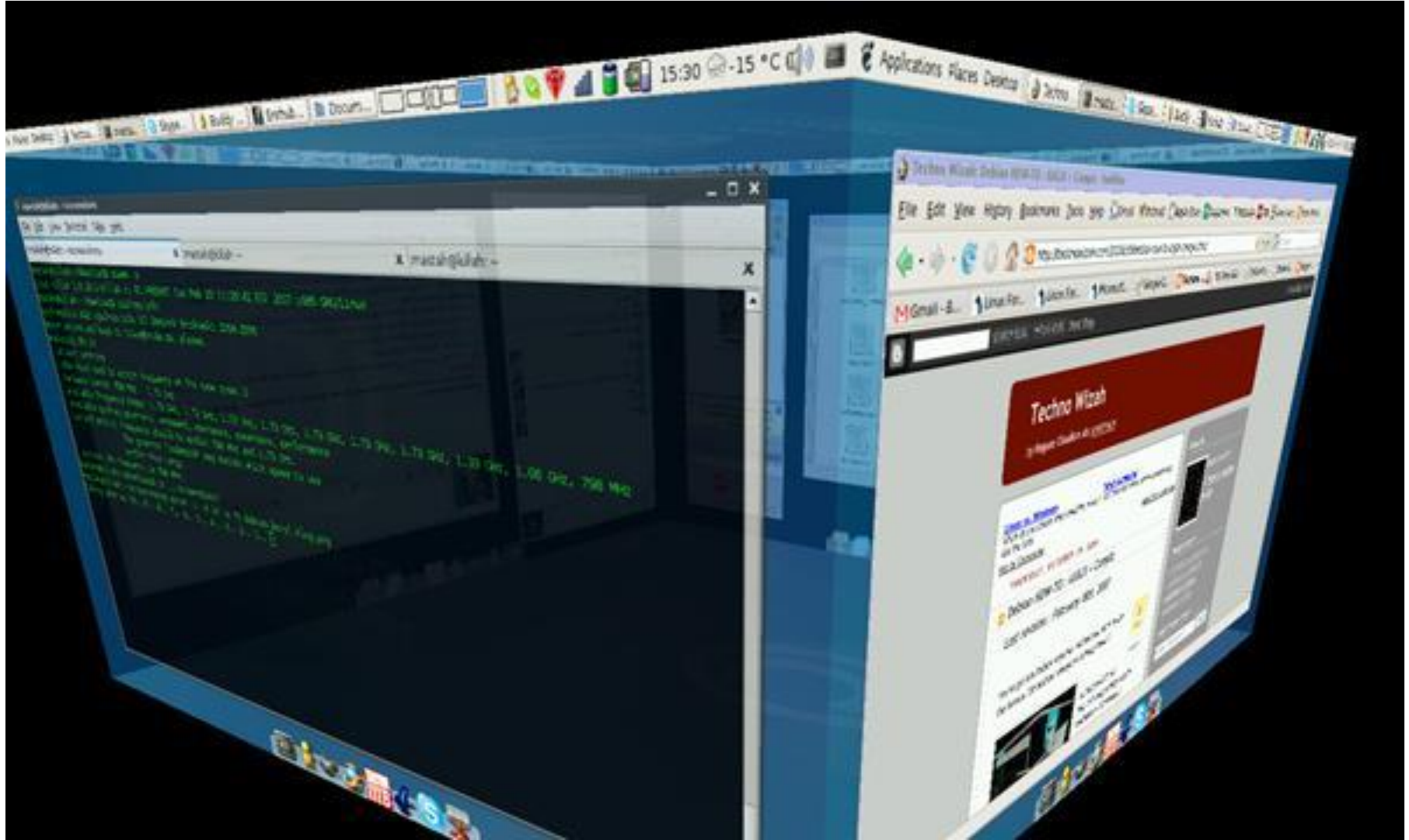
Положительной чертой дистрибутива является то, что все его компоненты без исключения бесплатны.



debian



Debian Linux



Fedora (www.fedoraproject.org)

Дистрибутив **Fedora** является производным дистрибутивом **RedHat Linux**. Он включает в себя бесплатное и свободное программное обеспечение.

Как и родительский дистрибутив, **Fedora** использует пакеты **RPM** (**RPM Package Manager** – менеджер пакета **RPM**).



fedora 

Fedora



Gentoo Linux (www.gentoo.org)

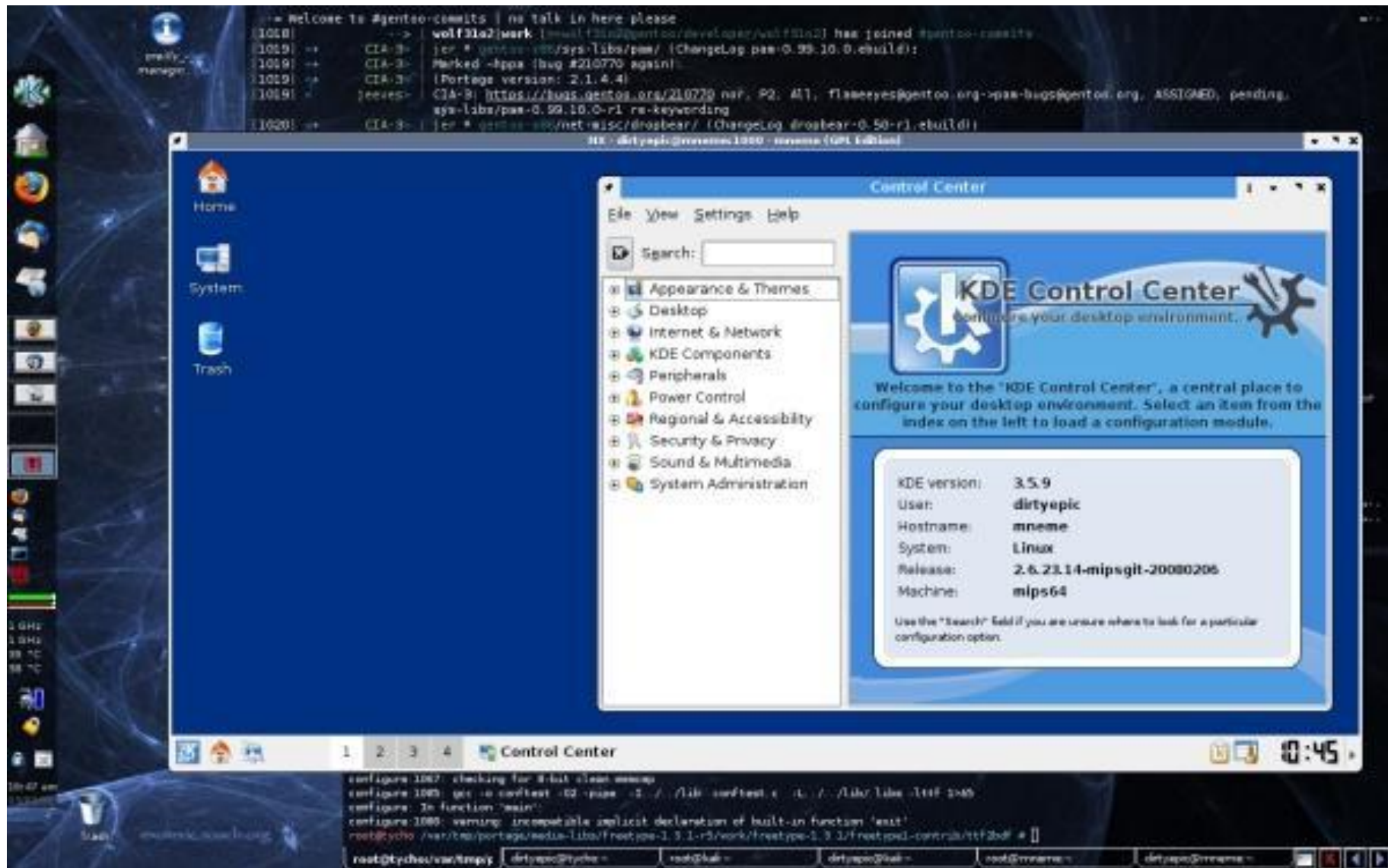
Дистрибутив **Gentoo Linux** создавался с возможностью его переноса на другую платформу (отсюда и большой список поддерживаемых платформ), гибким и простым в установке.

Его особенность в том, что **все инструменты и утилиты собираются из исходного кода**, что оптимизирует **всю систему для компьютера пользователя**, и только некоторые пакеты доступны в виде собранных программ для разных платформ.

На основе **Gentoo Linux** было создано много дистрибутивов, среди которых есть даже дистрибутив, загружающийся с носителя, присоединяемого к порту **USB (Universal Serial Bus – универсальная последовательная шина)**.



Gentoo Linux



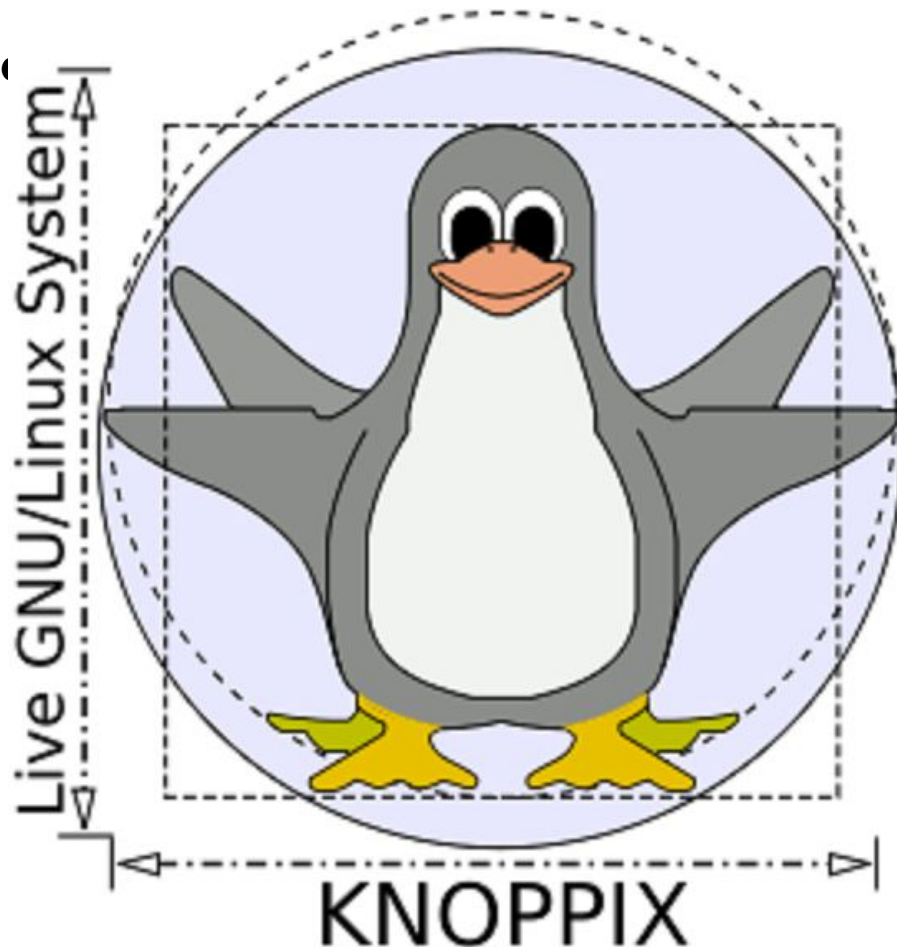
Knoppix (www.knoppix.net)

Подобные дистрибутивы называются Live CD (дистрибутив, загружающийся с CD и не требующий установки).

Knoppix поставляется на обычном CD или DVD (Digital Versatile Disc – универсальный цифровой диск) и может загружаться прямо с него, хотя существуют версии, которые можно установить на жесткий диск.

Этот дистрибутив **основан на Debian** и включает в себя как **свободное программное обеспечение, так и платное.**

Он отличается малыми требованиями к системе. Он не требует настройки, идеален для новичков, и его **полезно иметь под рукой в случае необходимости восстановления системы.**



Knoppix

