

# РЫНОК ФАКТОРОВ ПРОИЗВОДСТВА

- 1.Спрос на рынке факторов производства.
- 2.Предельная производительность, предельные факторные издержки и предельный факторный доход.
- 3.Изокванта и изокоста.
- 4.Предложение на рынке факторов производства.
- 5.Альтернативные взгляды на сущность капитала. Теория прибавочной стоимости К. Маркса.

**Спрос на факторы производства (DF)  
определяется спросом на товары и услуги,  
произведенные с помощью данных факторов**

## **ДЕТЕРМИНАНТЫ СПРОСА НА ФАКТОР**

- 1. Изменение спроса на продукт, выпускаемый с помощью фактора.**
- 2. Изменение цен на заменяющий и дополняющий фактор.**
- 3. Изменения в технологии.**

# ПОЗИЦИИ, ОПРЕДЕЛЯЮЩИЕ СПРОС ФИРМЫ НА ФАКТОРЫ ПРОИЗВОДСТВА:

1. Предельная  $MP$  производительность фактора (в физическом выражении).
2. Предельный факторный доход.
3. Затраты на факторы, в т.ч. предельные факторные издержки.

**ПРЕДЕЛЬНАЯ ПРОИЗВОДИТЕЛЬНОСТЬ ФАКТОРА** – изменения в количестве продукции от использования каждой дополнительной единицы некоторого фактора, при неизменности всех прочих факторов.

**ЗАКОН СНИЖЕНИЯ ПРЕДЕЛЬНОЙ ПРОИЗВОДИТЕЛЬНОСТИ ФАКТОРА:**

увеличение вложения одного фактора при неизменном количестве всех прочих факторов ведет к убывающей отдаче от данного фактора (при прочих равных условиях)

**ПРЕДЕЛЬНЫЙ ДОХОД ФАКТОРА (MRf) –**  
доход, полученный от продажи продукции,  
произведенной каждой дополнительно  
привлеченной единицей фактора.

**ИЛИ**

**Приращение валового дохода от продажи**  
продукции, произведенной каждой  
дополнительно привлеченной единицей  
фактора.

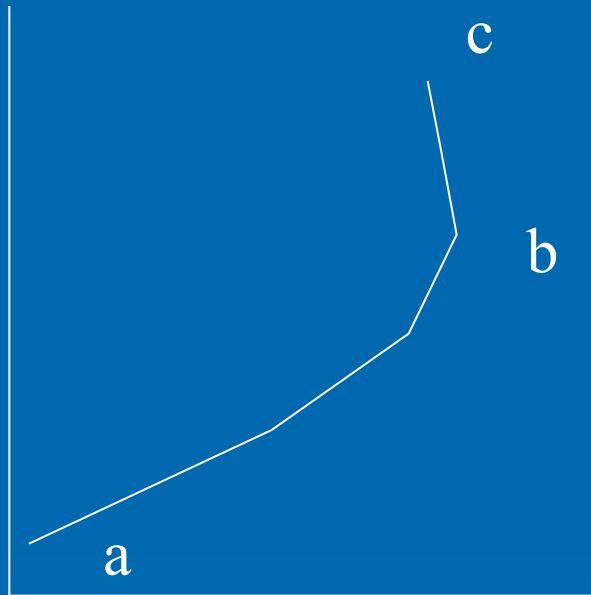
**ЗАКОН УБЫВАЮЩЕЙ ДОХОДНОСТИ** – дополнительно привлеченная единица фактора, при неизменном количестве других факторов, дает уменьшающийся прирост валового дохода.

**ПРЕДЕЛЬНЫЕ ФАКТОРНЫЕ ИЗДЕРЖКИ** – затраты на каждую дополнительную единицу привлеченного фактора или прирост валовых затрат с привлечением каждой дополнительной единицы фактора.

# РЫНОК ТРУДА

## Кривая предложения

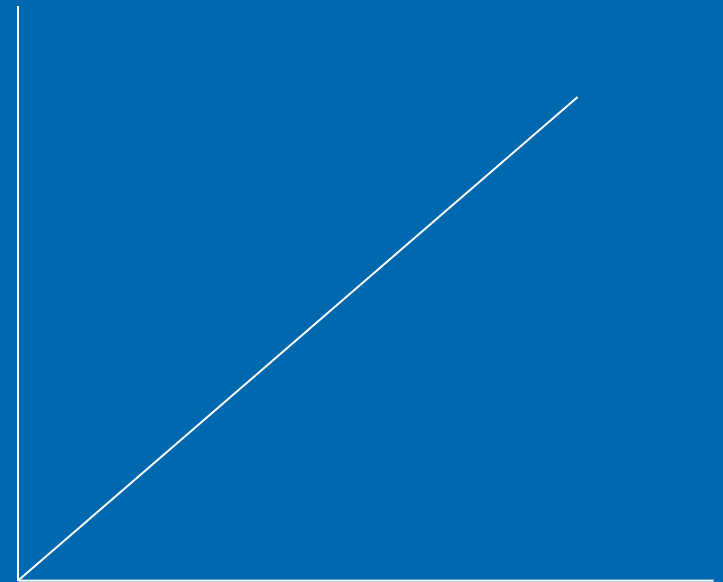
Часовая ставка



Предложение труда  
(чел./час в год)

**Кривая предложения  
индивидуального работника**

Часовая ставка



Предложение труда  
(чел./час в год)

**Рыночная кривая  
предложения труда**

**КАПИТАЛ** как сделка между прошлым и будущим, это стоимость, приносящая доход.

**ИСТОЧНИК КАПИТАЛА** – сбережения, т.е. непотребленные доходы.

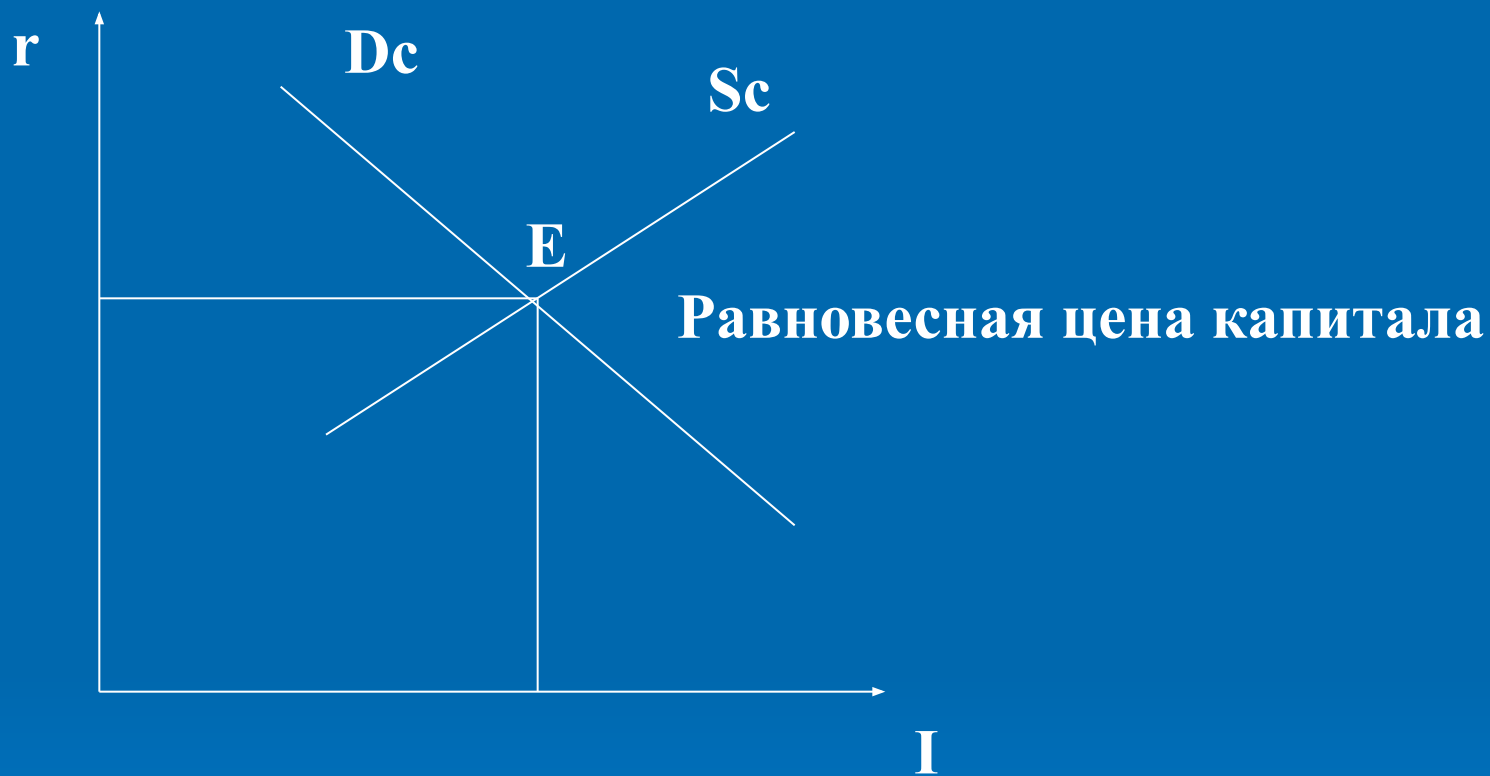
Плата за пользование капиталом - процент.

**ПРОЦЕНТ** – фактор временного предпочтения, плата за вознаграждение от потребления.

$$R \equiv \frac{\text{Доход на капитал}}{\text{Ссудного капитала}} * 100\%$$

где R – норма процента.





**Спрос и предложение на рынке ссудного капитала**

# КАПИТАЛ

Фактор  
производства

Средство извлечения  
прибыли

## СРЕДСТВА ПРОИЗВОДСТВА

### Основной капитал

Функционирует в процессе производства несколько лет, постепенно передавая производимой продукции часть своей стоимости

Станки, здания, сооружения и другое оборудование

### Оборотный капитал

Расходуется полностью за один производственный цикл, воплощаясь в производственной продукции

Сырье, материала, топливо, и (на практике) рабочая сила

# ИЗНОС ОСНОВНОГО КАПИТАЛА

**ФИЗИЧЕСКИЙ ИЗНОС** – процесс, в результате которого основной капитал становится физически непригодным для дальнейшего применения в производстве

**МОРАЛЬНЫЙ ИЗНОС** – процесс обесценивания основного капитала вследствие появления более производительного или более дешевого оборудования

**МОРАЛЬНЫЙ ИЗНОС ПЕРВОГО ВИДА** – обесценивание основного капитала вследствие появления более дешевого оборудования

**МОРАЛЬНЫЙ ИЗНОС ВТОРОГО ВИДА** – обесценивание основного капитала вследствие появления более производительного оборудования

**АМОРТИЗАЦИЯ** – часть стоимости основного капитала, которая входит в стоимость произведенной продукции, т.е. возмещение физически изношенного и морально устаревшего оборудования

**НОРМА АМОРТИЗАЦИИ** – отношение суммы амортизационных отчислений к стоимости основного капитала в процентах

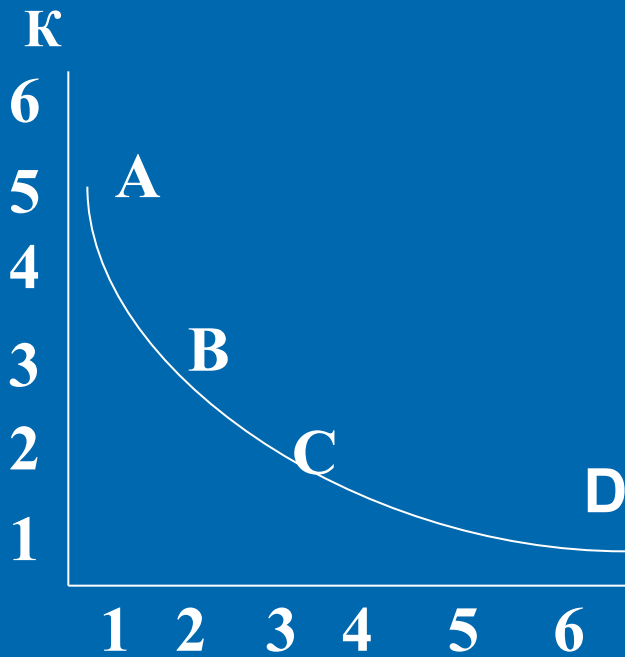
**Рассмотрим минимизацию факторных издержек в случае, когда переменными являются два фактора — труд и капитал.**

**Замещение одного фактора другим проводится до тех пор, пока физический объем предельного продукта фактора не окажется пропорциональным цене этого фактора.**

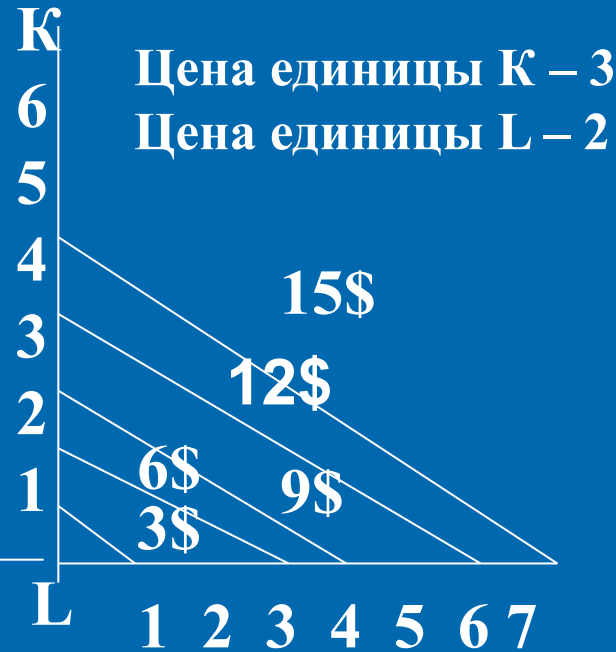
$$\text{МПА} / \text{ЦЕНА}_fA = \text{MPB} / \text{ЦЕНА}_fB = \text{МПD} / \text{ЦЕНА}_fD$$

**Сочетание факторов производства  
для выпуска  $x$  единиц продукта (цена единицы  
капитала – \$3, единицы труда – 2\$)**

<b>Капитал (К)</b>	<b>Труд (L)</b>	<b>Затраты на капитал (\$)</b>	<b>Затраты на труд (\$)</b>
<b>6</b>	<b>1</b>	<b>18</b>	<b>2</b>
<b>3</b>	<b>2</b>	<b>9</b>	<b>4</b>
<b>2</b>	<b>3</b>	<b>6</b>	<b>6</b>
<b>1</b>	<b>6</b>	<b>3</b>	<b>12</b>



Изоканта равного  
продукта



Изокоста



**ПРИ ЕДИНИЦЕ КАПИТАЛА (К) – 3 И ЦЕНЕ ЕДИНИЦЫ ТРУДА (L) – 2  
ОПТИМАЛЬНОЕ СОЧЕТАНИЕ ФИЗИЧЕСКИХ ЕДИНИЦ ФАКТОРОВ: 2 ЕДИНИЦЫ К (КАПИТАЛА)  
3 ЕДИНИЦЫ L (ТРУДА)**