



Культура  
безопасности

жизнедеятельности  
как составляющая  
безопасности России

# ■ КУЛЬТУРА БЕЗОПАСНОСТИ ЖИЗНЕДЕЯТЕЛЬНОСТИ –

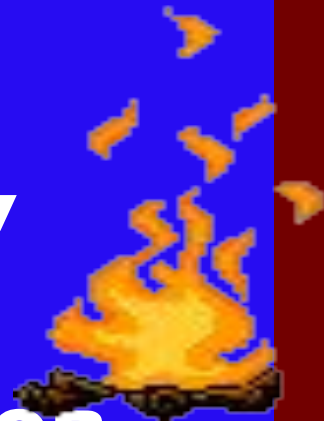
- **социальный процесс**, направленный на реализацию таких условий существования и деятельности людей, при которых **значения всех рисков не превышают допустимых значений.**
- **процесс,**  
на который можно **влиять,**  
**регулировать вектор ее действия.**

# Цель культуры БЖД

## ■ снижение рисков :

- индивидуальных,
- коллективных и
- глобальных рисков

за счет человеческого фактора



# Подходы к определению понятия культуры

## Функциональный

Культура рассматривается как способ функционирования общества

## Аксиологический

Культура выступает как совокупность материальных и духовных ценностей

## Нормативный

Связывает культуру с нормами, правилами поведения людей, с их традициями и обычаями

## Подходы

## Качественный

Культура характеризуется как качественное состояние общества

## Креативный

Произведения культуры рассматриваются как следствие творческой деятельности людей

## Духовно-

## личностный

Культура выступает как определенный уровень образованности, воспитанности,

интеллигентности людей

# Основные компоненты системы

культуры ВЖД

глоба

ЛЬНОЙ

безопасно

СТИ

Культура  
национ  
ально

Й

Культура

ЭКОЛО

ическо

Й

Культура  
информ  
ационно  
й

безопасн

ости

Культура

ЛИЧНО

Й

безопасно

СТИ

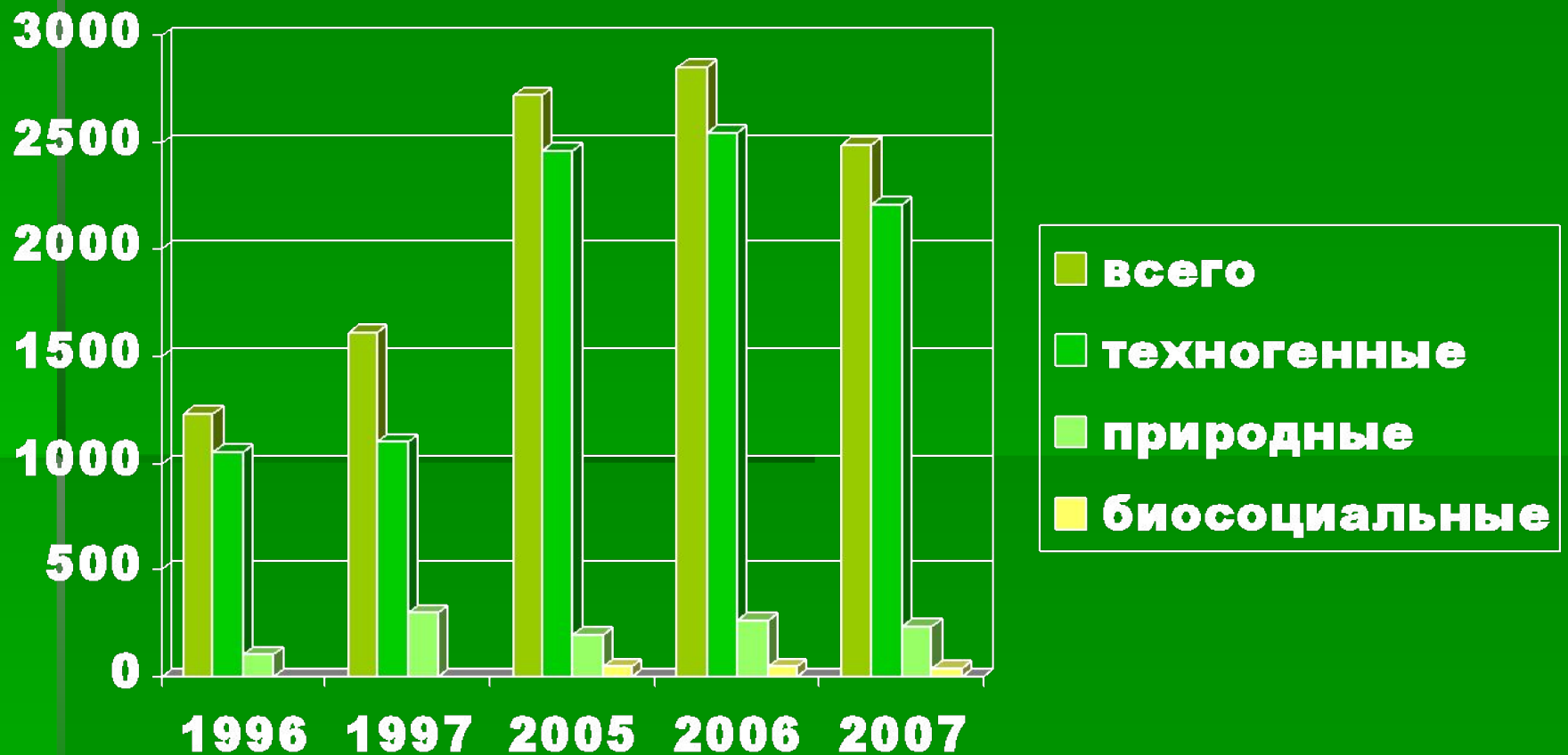


безопасно

# Национальная безопасность



# Динамика ЧС



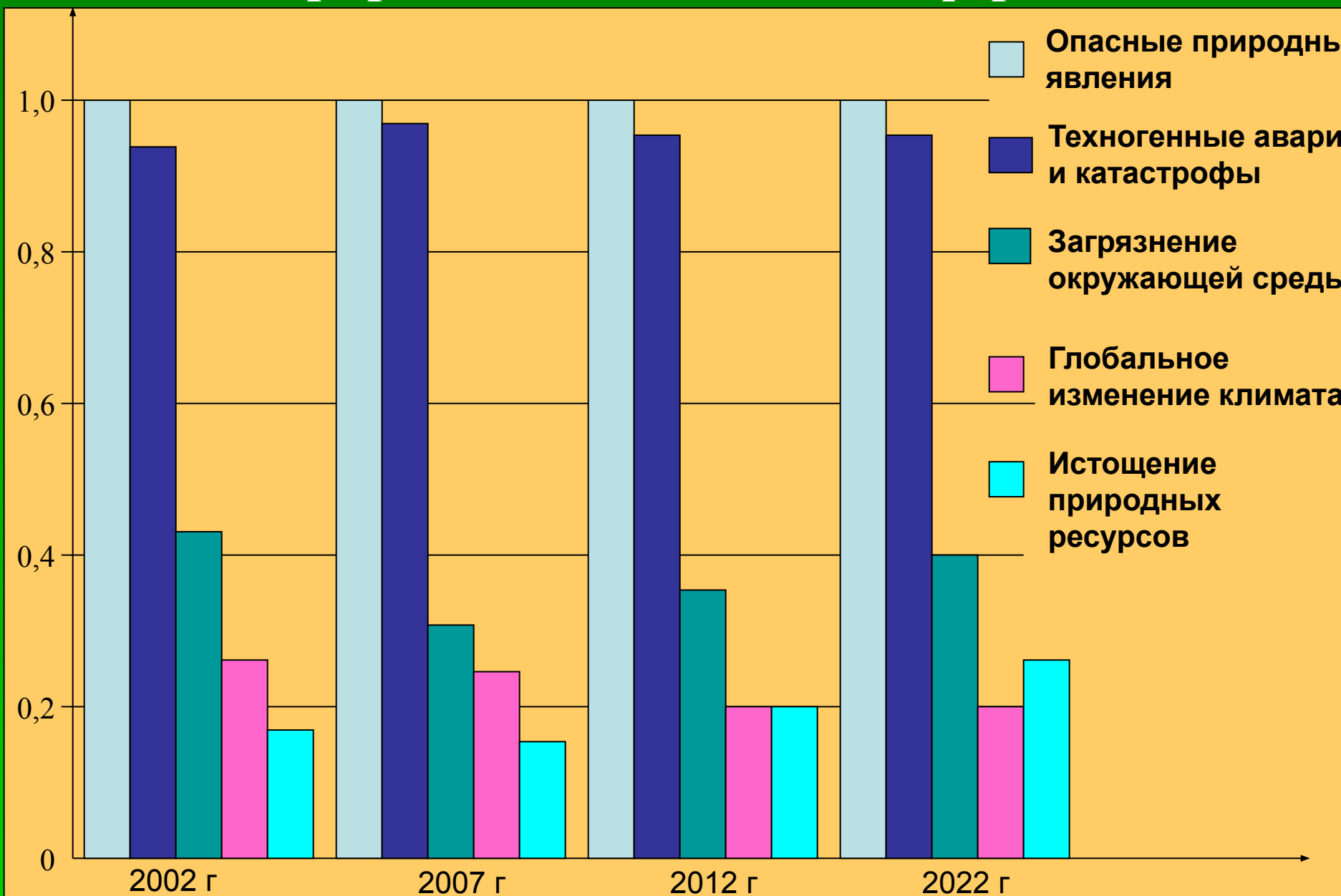
## Динамика числа пожаров и гибели людей в РФ за 1995-2005 гг.



**В России ежегодно происходит около 250 тыс. пожаров в год, при которых погибает 18-20 тыс. человек. По числу пожаров Россия занимает в мире 4-5 место, но по числу жертв пожаров - первое, опережая все другие страны.**



# Прогноз рисков в природной и техногенной сферах



# Причины ЧС



ВНУ  
ТРЕ  
ННИ  
Е

ВНЕШ  
НИЕ  
ЧЕС  
КИЙ  
ФАК  
ТОР

# Причины ЧС

**ВНУТРЕННИЕ  
ПРИЧИНЫ**  
67%-81%

**ФИЗИЧЕСКИЙ  
И  
МОРАЛЬНЫЙ  
ИЗНОС  
ОБОРУДОВАНИЯ**

18 %

**СЛОЖНОСТЬ  
ТЕХНОЛОГИЙ**

7 %

**ПРОЕКТНО-  
КОНСТРУКТОРСКИЕ**

6 %

**ЧЕЛОВЕЧЕСКИЙ  
ФАКТОР**

36 %-50%

# Причины ЧС

**ВНЕШНИЕ  
ПРИЧИНЫ**  
19 – 33%

**УСЛОВИЯ  
СРЕДЫ**  
16 %

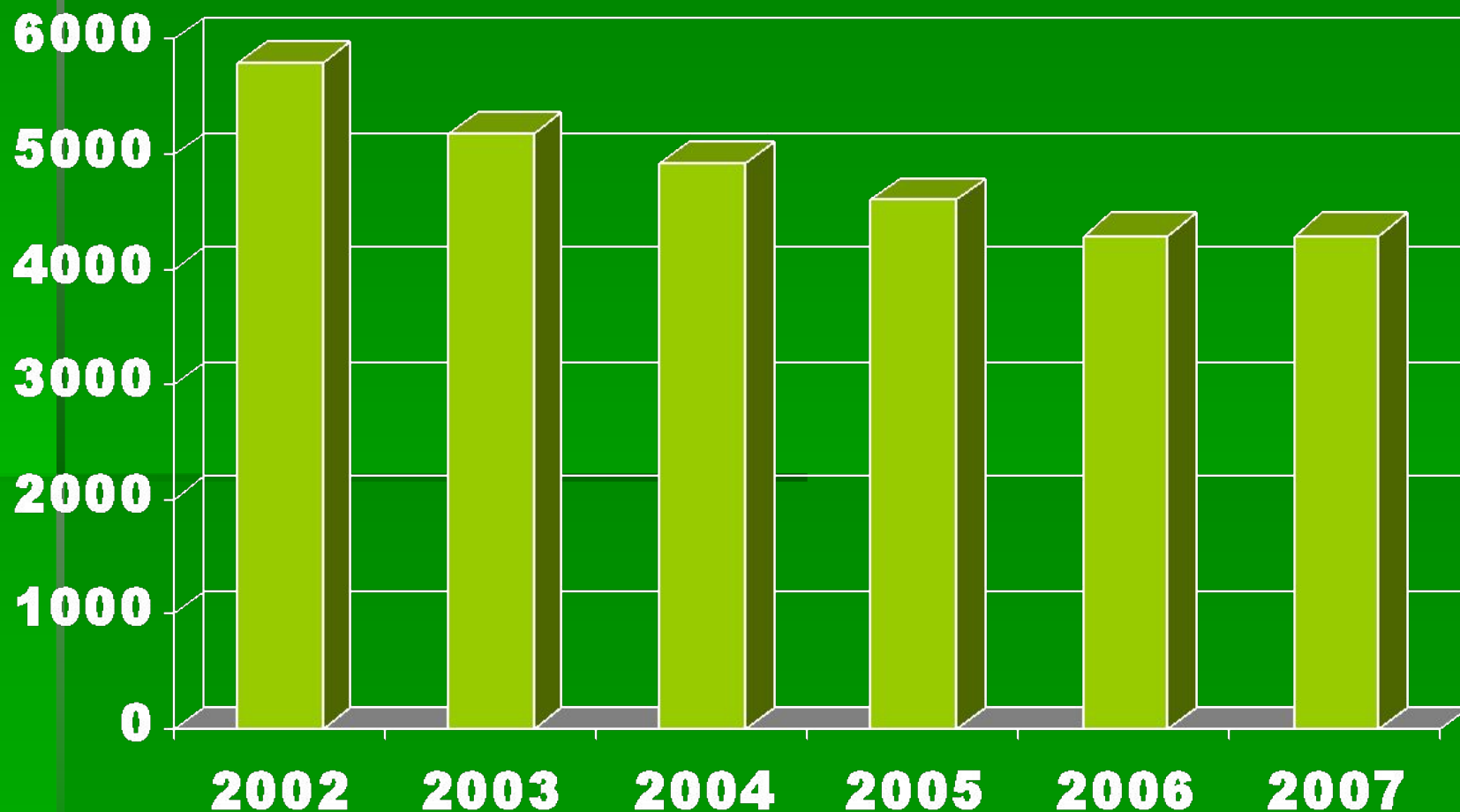
**СТИХИЙНЫ  
Е  
БЕДСТВИЯ**  
0,8 – 9%

**ОПАСНЫЕ  
ОТКАЗЫ**  
2,2 – 8%

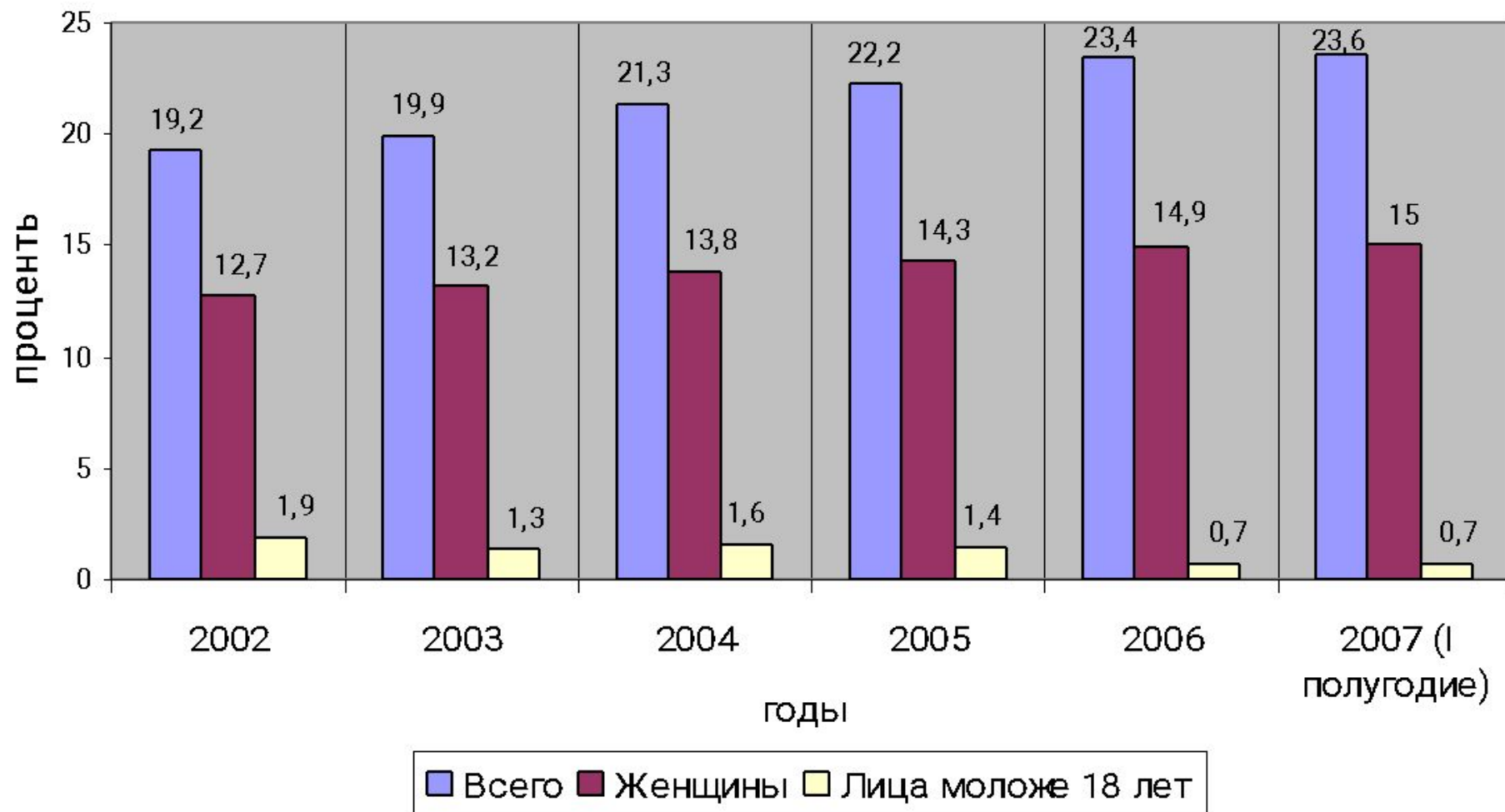


# Количество пострадавших со смертельным исходом

по данным Федеральной инспекции труда



**Удельный вес работников отдельных категорий, занятых в условиях, не отвечающих санитарно-гигиеническим нормам (2002-2006 гг.), в процентах к списочной численности работников соответствующей категории в Российской Федерации (по данным Росстата)**

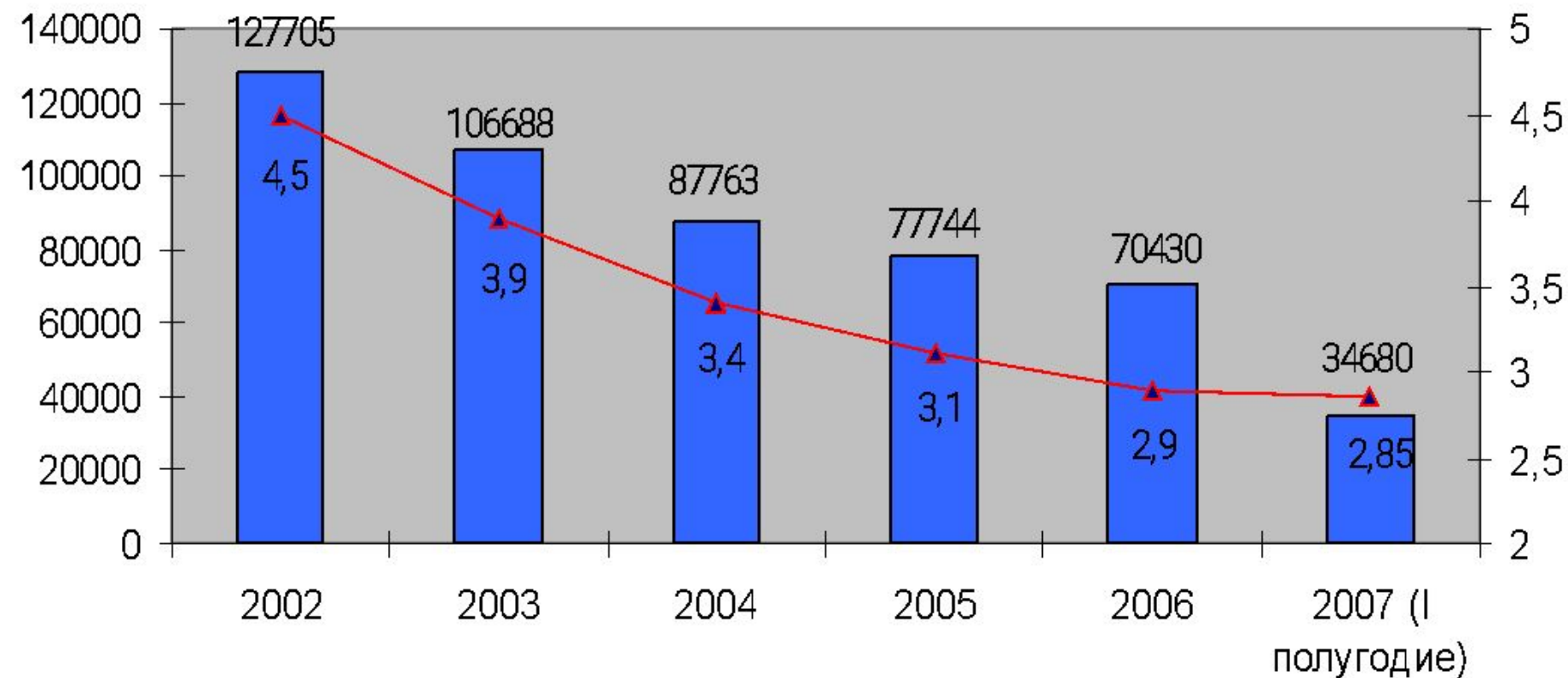


## Условия труда, не отвечающие санитарно-гигиеническим нормам, по видам экономической деятельности



- промышленность
- транспорт и связь
- строительство

**Количество пострадавших в результате несчастных случаев на производстве  
за период с 2002 по 2006 гг. в Российской Федерации  
(по данным Росстата)**



■ Число пострадавших в результате несчастных случаев на производстве, чел.

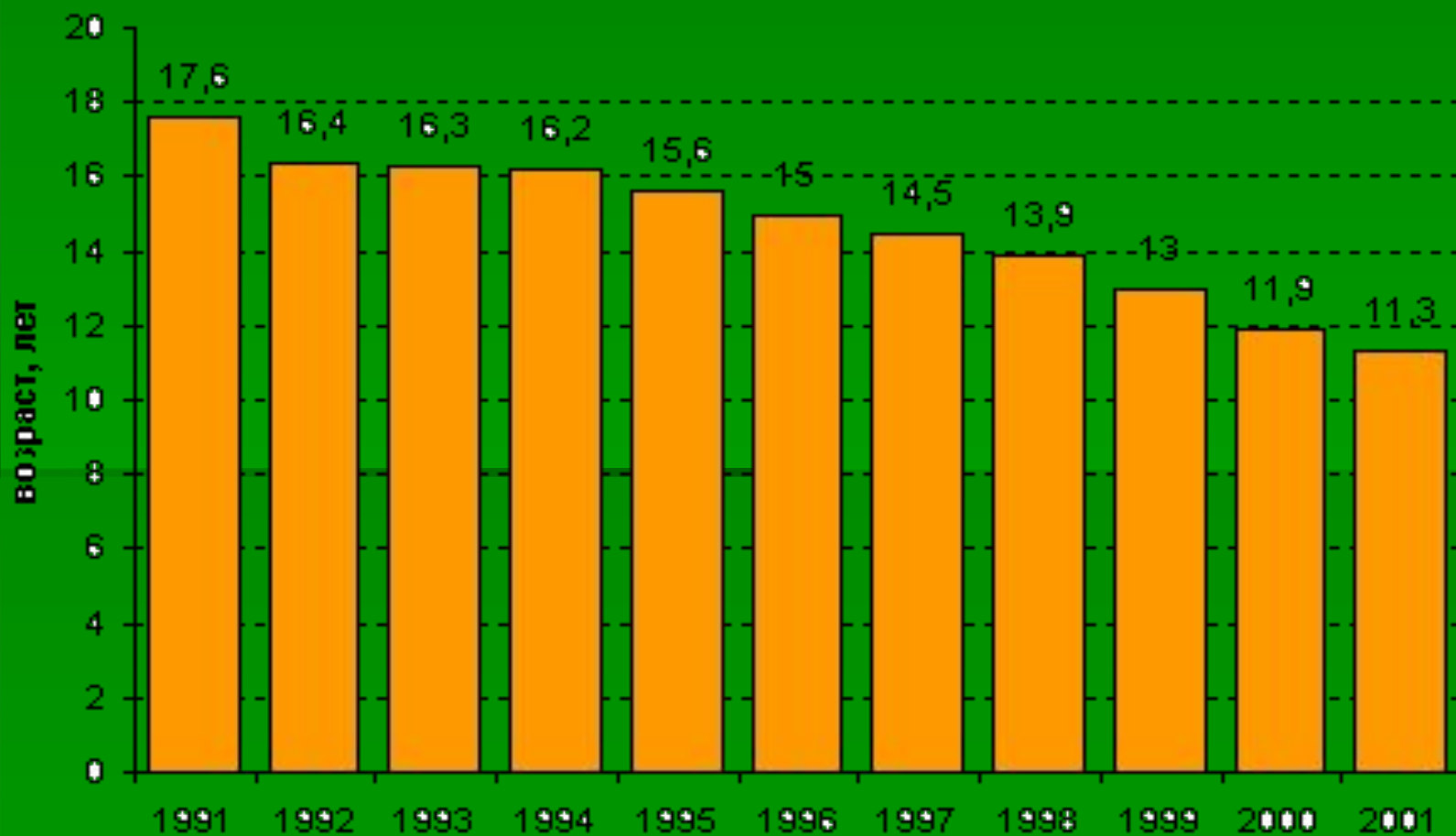
▲ Относительное число пострадавших от несчастных случаев на производстве на 1000 работников



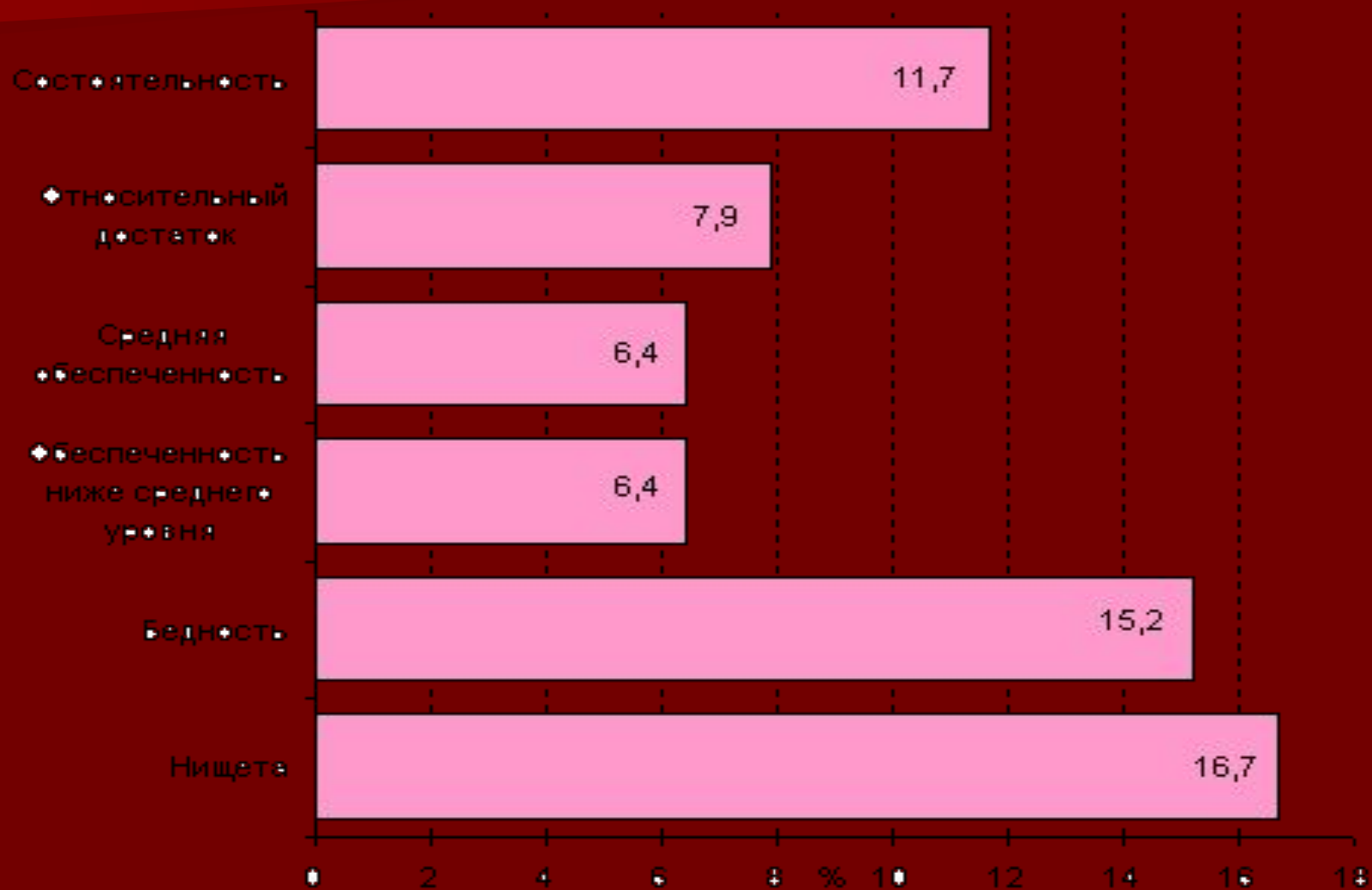
# Наркотики— социальная проблема



# Потребление наркотиков впервые с ■■■■ лет



# Благосостояние наркозависимых людей



# Задачи государства в области защиты от ЧС

- **Защита человека от негативных  
воздействий**
- **Достижение комфортных  
условий жизнедеятельности**



# Триада безопасности

УМЕНИ

Е

ПРЕДВ  
ИДЕТЬ

■ ДЕЙСТ  
ВОВАТ  
Ь

■ ПРЕДО  
ТВРАТ  
ИТЬ





# Составляющие культуры БЖД

- обучение,
- воспитание,
- морально-психологическая подготовка,
- пропаганда и
- информирование населения.

# Методологическая инфраструктура культуры БЖД

- Теория организации,
- Теория принятия решений,
- Исследование систем управления,
- Организационное поведение и др.

# Методологические подходы формирования культуры БЖД

■ Фу  
нкц

ио

дв

ио

лог

иче

ски

й

(це

нн

Тв  
ор  
чес  
кий

Ли  
чно  
сти  
ый



# Аксиологический подход

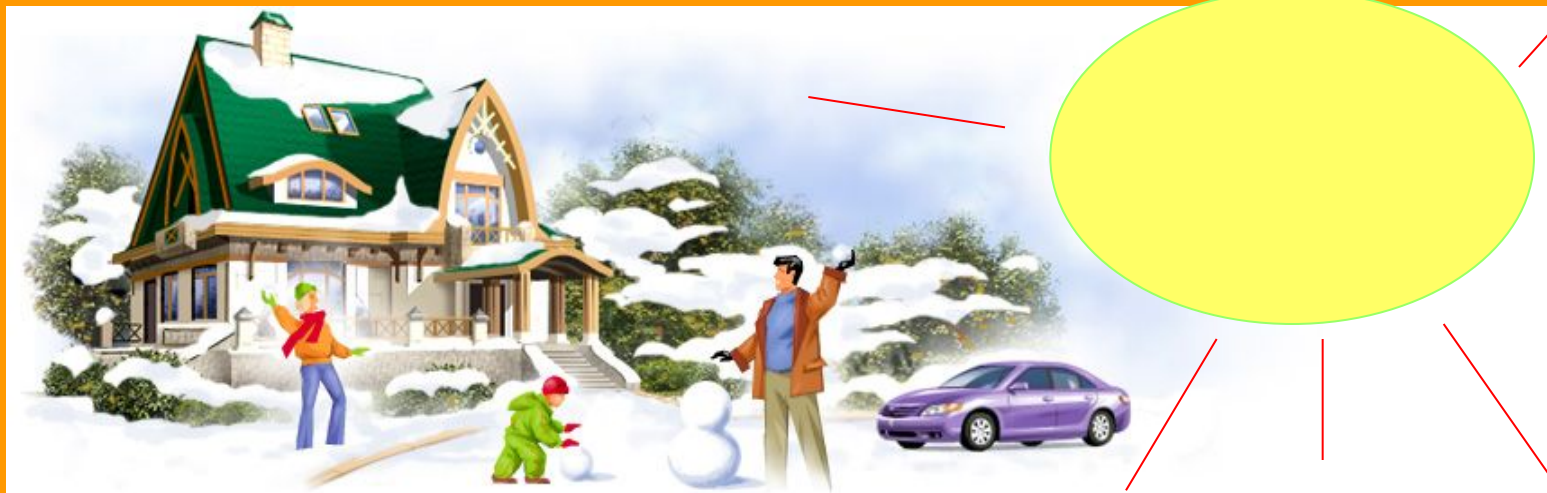
- **здоровье и жизнь человека,** выступают как универсальные человеческие **ценности**, как основополагающие ценности культуры
- (Обеспечивается всей системой обучения и воспитания людей на основе общечеловеческих, духовных и национальных ценностей)

# Функциональный подход

включает:

## РЕКРЕАЦИОННЫЕ ТЕХНОЛОГИИ:

- ПСИХОЛОГИЧЕСКИЕ ТРЕНИНГИ,
- ПРОИЗВОДСТВЕННУЮ ГИМНАСТИКУ,
- ЗАНЯТИЯ ФИЗИЧЕСКОЙ КУЛЬТУРОЙ и т.д.



# ТВОРЧЕСКИЙ ПОДХОД

- ПРОГНОЗИРОВАНИЕ И УМЕНИЕ ОБОЙТИ ОПАСНЫЕ СИТУАЦИИ ИЛИ
- ЭФФЕКТИВНОЕ ПРОТИВОДЕЙСТВИЕ ИМ.

# ЛИЧНОСТНЫЙ ПОДХОД

- ЗНАНИЯ АРХИТЕКТУРНО–ПЛАНИРОВОЧНОГО,
- ИНЖЕНЕРНО–ТЕХНОЛОГИЧЕСКОГО,
- ОРГАНИЗАЦИОННОГО,
- ЛЕЧЕБНО–ПРОФИЛАКТИЧЕСКОГО характера.
  
- Умения и навыки способов и приёмов безопасного взаимодействия индивида с биосоциальной средой.

# Базовый компонент безопасности

## ■ МИРОВОЗЗРЕНИЕ – БЕЗОПАСНОСТИ ЖИЗНЕДЕЯТЕЛЬНОСТИ ЧЕЛОВЕКА

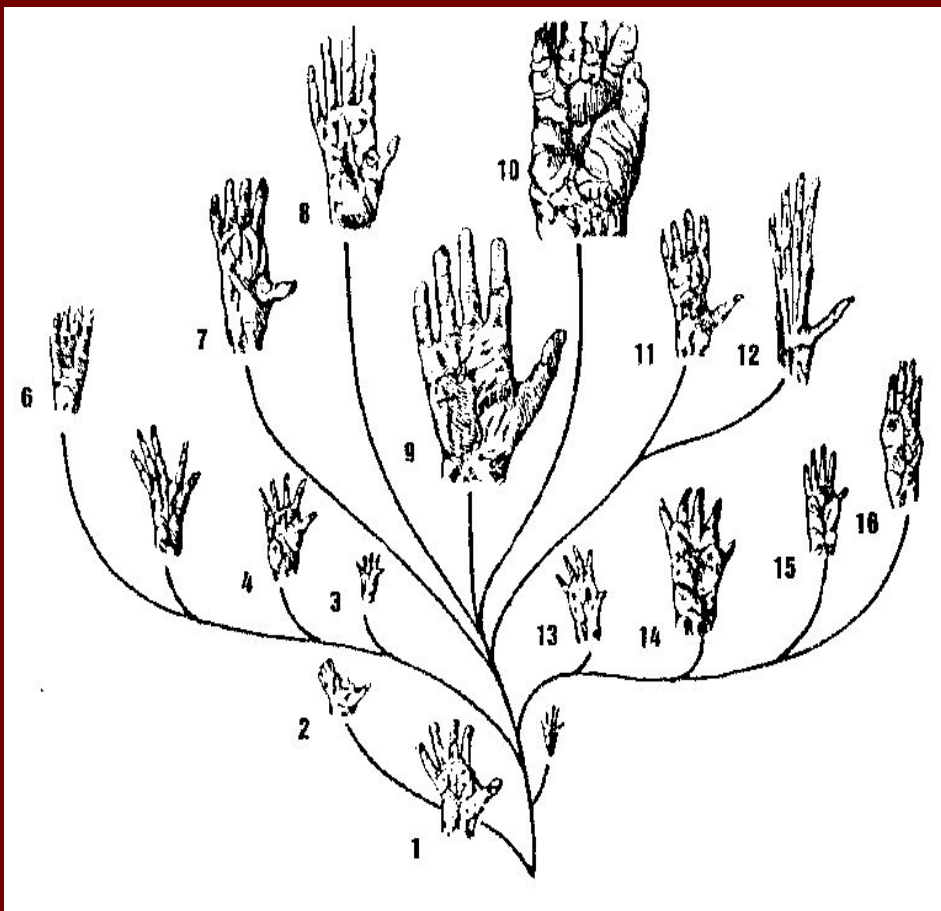
**Мировоззрение** – Обобщенная система отношений человека к объективной реальности, взглядов на мир в целом, на своё собственное место в нём, понимание и эмоциональная оценка человеком смысла его деятельности и судеб человечества, совокупность научных, культурных убеждений и идеалов людей.

# СИСТЕМАТИЧЕСКОЕ ПОЛОЖЕНИЕ ЧЕЛОВЕКА

- ЦАРСТВО – ЧЕЛОВЕЧЕСТВО
- ТИП – СОЗНАТЕЛЬНЫЕ  
прямо ходящие  
ПОЗВОНОЧНЫЕ
- КЛАСС – ЛЮДИ
- ОТРЯД – РАЗУМНЫЕ
- СЕМЕЙСТВО – СЛОВЕСНО –  
МЫСЛЯЩИЕ
- РОД – ЧЕЛОВЕК
- ВИД – ЧЕЛОВЕК РАЗУМНЫЙ

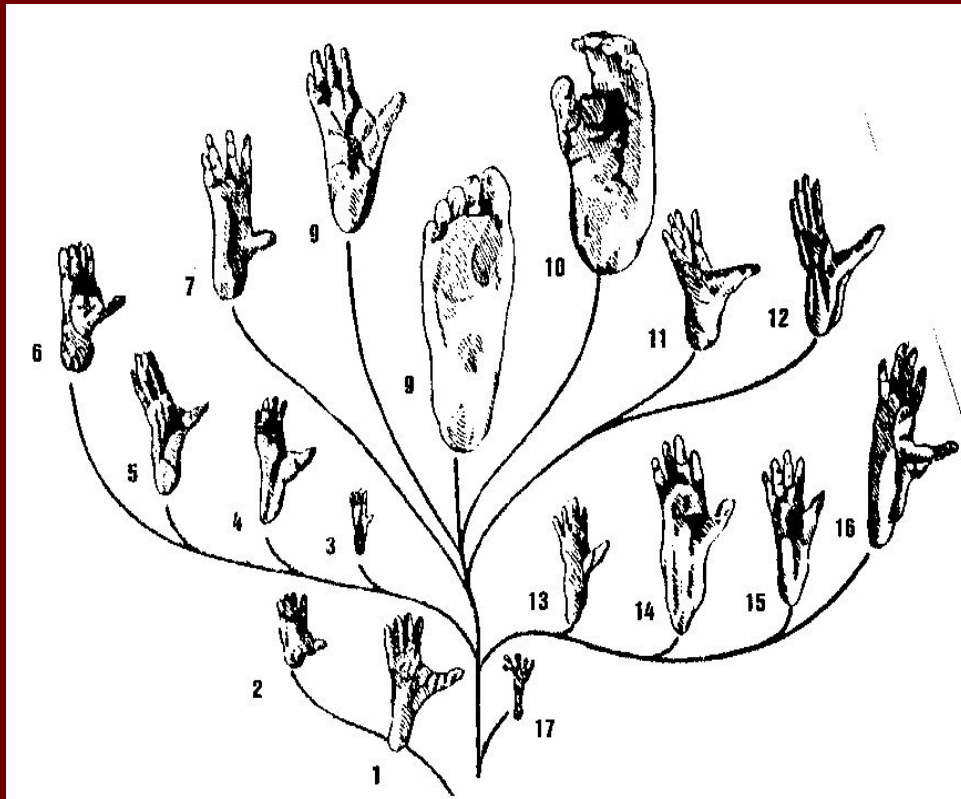
# Форма кисти у приматов

(вид с ладонной стороны имеет большее сходство):



- 1 – лемур – вари
- 2 – обыкновенный потто
- 3 – обыкновенный игрунка
- 4 – «увертливый» капуцин
- 5 – рыжий ревун
- 6 – черная коата
- 7 – орангутанг
- 8 – шимпанзе
- 9 – человек
- 10 – горная горилла
- 11 – сиаманг
- 12 – яванский гиббон
- 13 – китайский макак
- 14 – гамадрил
- 15 – зеленая мартышка
- 16 – абиссинская гвереца

# Формы стопы у приматов (вид с подошвенной стороны):



- 1 – лемур – вари
- 2 – обыкновенный потто
- 3 – обыкновенный игрунка
- 4 – «увертливый» капуцин
- 5 – рыжий реву
- 6 – черная коата
- 7 – орангутанг
- 8 – шимпанзе
- 9 – человек
- 10 – горная горилла
- 11 – сиаманг
- 12 – яванский гиббон
- 13 – китайский макак
- 14 – гамадрил
- 15 – зеленая мартышка
- 16 – абиссинская гвереца
- 17 – долгопят – приведение



- **Самосознание человека,**
  - **самоценность жизни****на Земле**

**увеличивает**

**ответственность**  
**человека**  
**за судьбу мира**

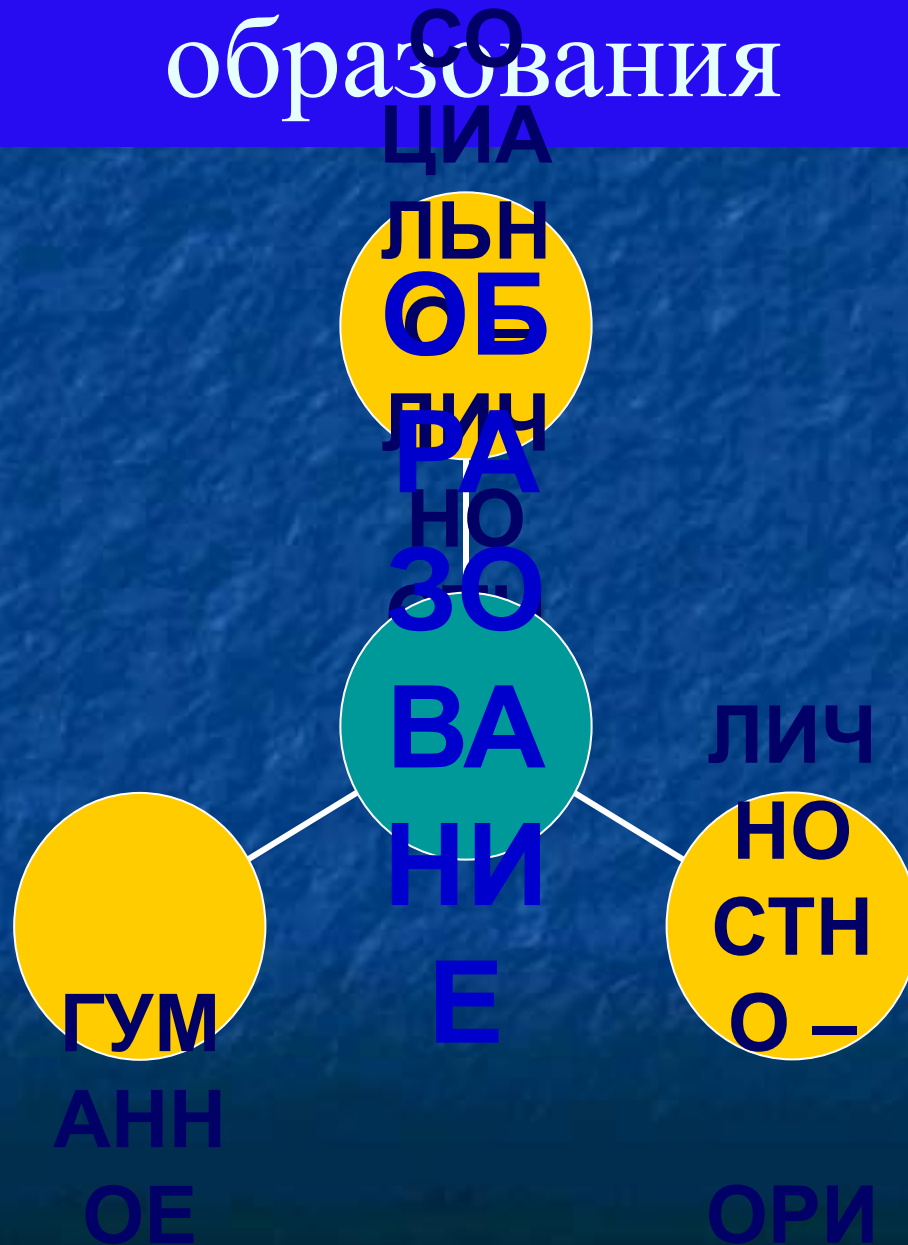


# Отличие концепции современной парадигмы образования

- Высшее профессиональное образование рассматривается как **деятельность**, цель которой –
- Развитие интеллектуально–нравственной личности
- для
- Сохранения жизни человека и
- Улучшения качества жизни.

# Современная парадигма

образования



# Основные тенденции формирования новой парадигмы образования



# Критерии развития культуры БЖД

- Стремление к совершенствованию:
- **безопасного поведения,**
- **безопасности среды в её** пространственных, временных, социальных, смысловых **континуумах** (неразрывности процессов)

# Методы формирования культуры БЖД

Духовная и  
МОРАЛЬНО-  
ПСИХОЛОГИЧЕСКА  
Я  
ПОДГОТОВКА

ОБУЧЕНИ  
Е  
БЖД

МОТИВИРОВАНИ  
Е  
БЕЗОПАСНОЙ  
ЖИЗНЕДЕЯТЕЛЬ  
НОСТИ

ВОСПИТАНИЕ  
ЛИЧНОСТИ  
БЕЗОПАСНОГО  
ПОВЕДЕНИЯ

ИНФОРМАЦИОННО  
Е  
ВОЗДЕЙСТВИЕ

ПРОПАГАНДА  
ЗНАНИЙ  
В ОБЛАСТИ  
БЖД

# КВИНТЭССЕНЦИИ (наиболее существенные)

подходы культуры БЖД



# Системно–ценностный подход

апошні



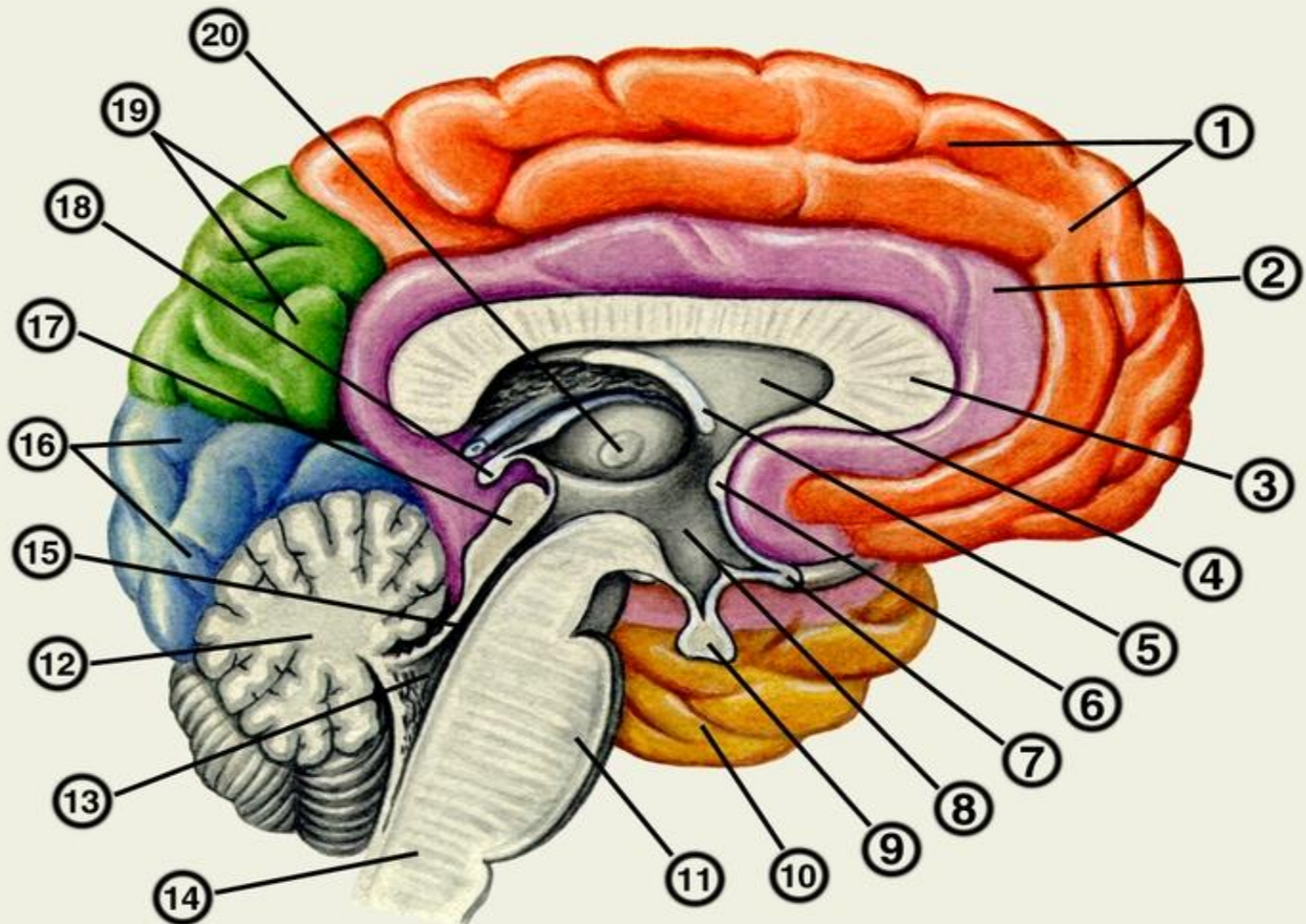


# Условия эффективности обучения культуре БЖД

- ИЗМЕНЕНИЕ МИРОВОЗЗРЕНИЯ О БЕЗОПАСНОСТИ ЖИЗНЕДЕЯТЕЛЬНОСТИ
- С ПЕРЕОЦЕНКОЙ ЦЕННОСТЕЙ.
- ФОРМИРОВАНИЕ БЕЗОПАСНОГО ВИДА
- ЛЮБОЙ ДЕЯТЕЛЬНОСТИ.

- **УСВОЕНИЕ КУЛЬТУРЫ БЖД  
КАК ЦЕННОСТИ**
- **ДЛЯ ПРОФЕССИОНАЛЬНО–  
ЛИЧНОСТНОГО РОСТА.**
  
- **ГАРМОНИЧНОЕ  
ВЗАИМОДЕЙСТВИЕ  
ОБРАЗОВАНИЯ И КУЛЬТУРЫ  
БЕЗОПАСНОСТИ.**

# НОВОЕ МЫШЛЕНИЕ



# Новая парадигма образования, основанная на компьютерных технологиях требует:

- Перехода от
- вербально–логического,  
аналитического  
(левополушарного) мышления к
  - Синтетическому, образному,
    - Интуитивному и
    - Ситуативному
- (правополушарному) мышлению

# Проектирование системы формирования культуры БЖД

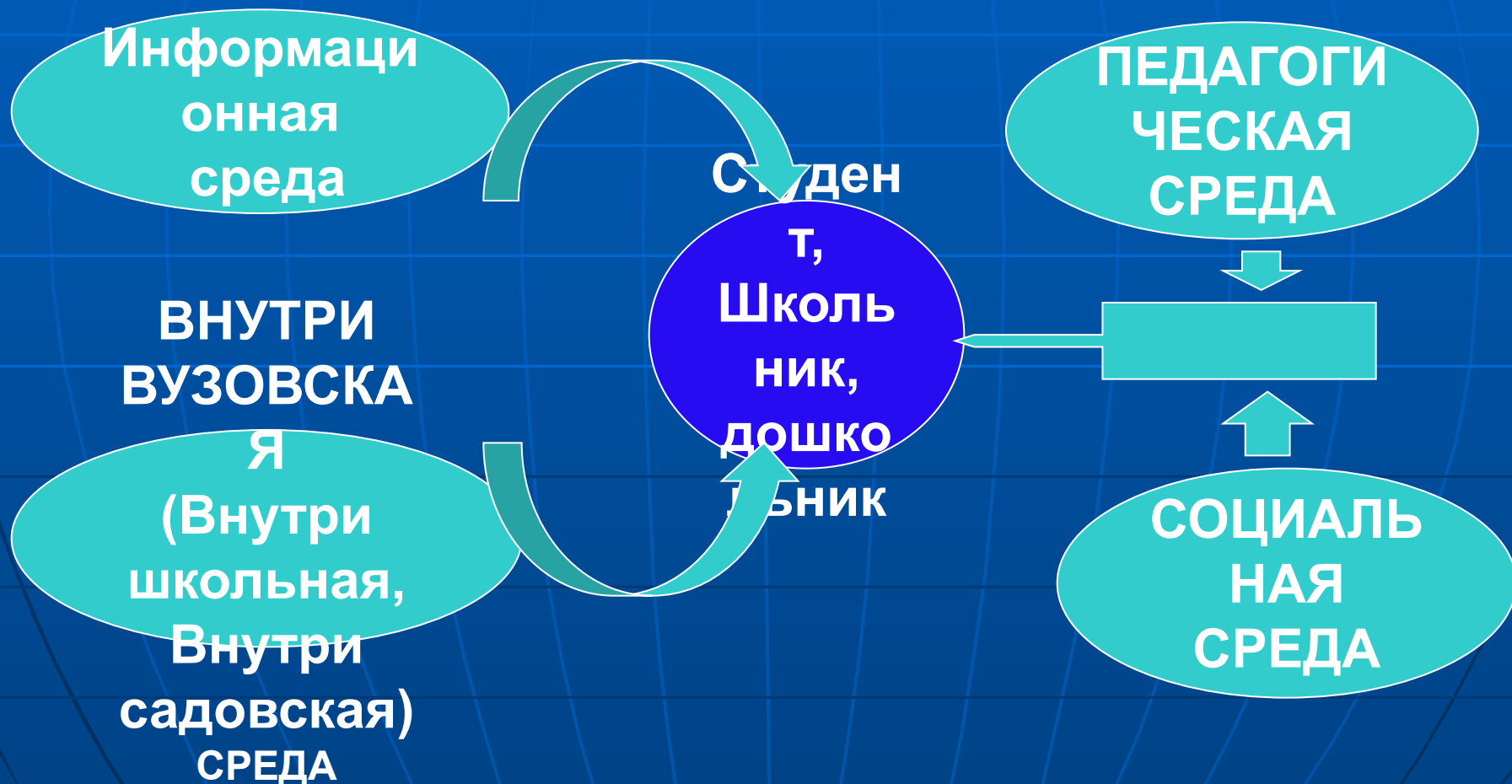


# Субординированная последовательность формирования культуры БЖД

- Дошкольник
- Школьник
- Гимназист, лицеист
- Студент
- Профессиональная культура специалиста
- Личностная культура БЖД



# Формирование культуры БЖД у обучающихся при воздействии на них различных сред



# Этапы формирования культуры БЖД

- **Диагностический.**
- **Модельный.**
- **Конструктивно–реализующий.**
- **Рефлексивно–коррекционный.**

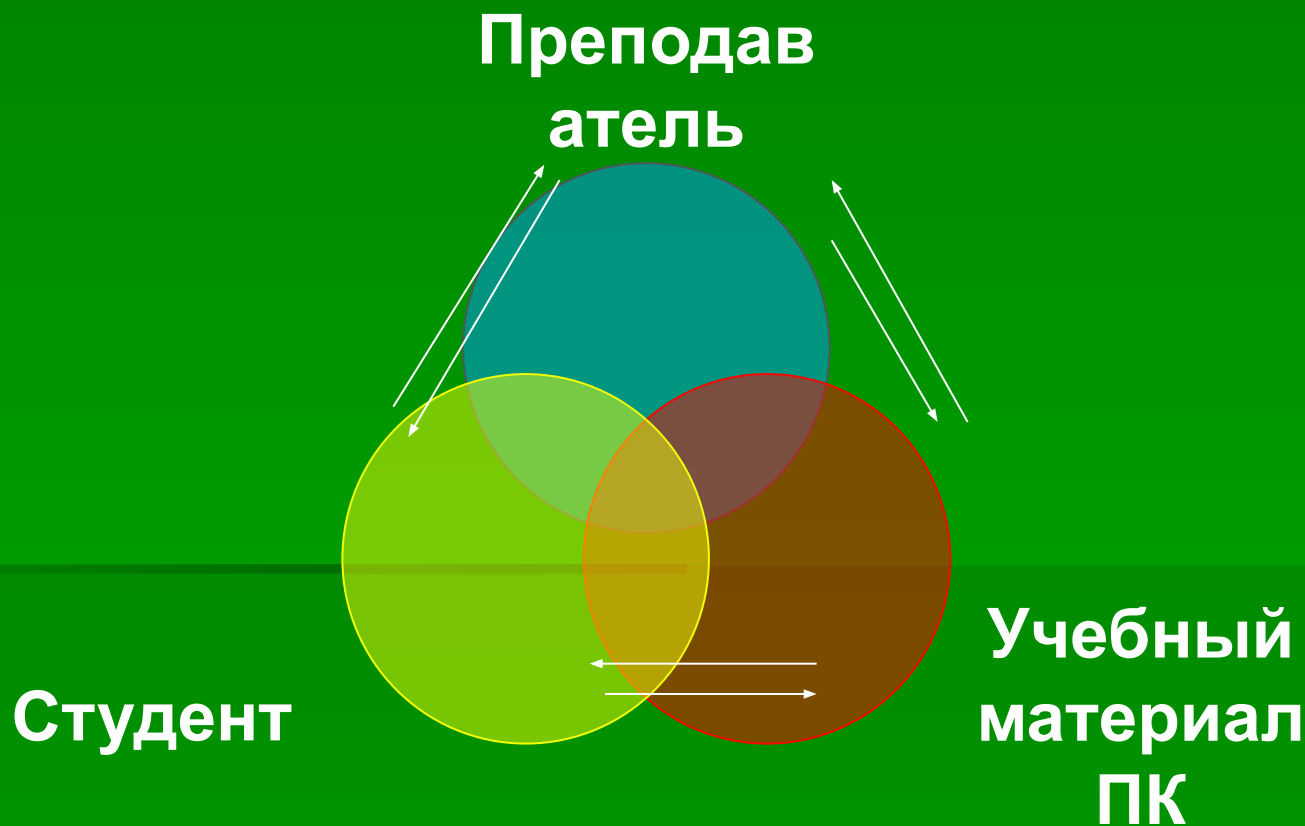


# Диагностический этап

- Анализ развития культуры БЖД:



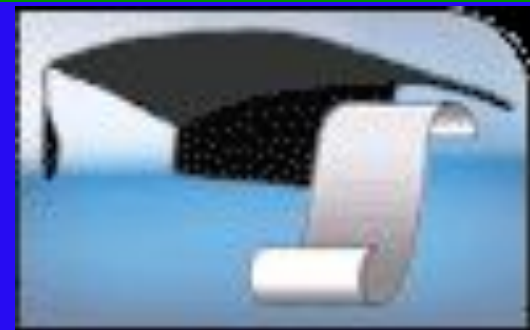
# Анализ развития культуры БЖД косвенный подход



# Модельный этап

(модель образования, ориентированная на качество безопасности жизнедеятельности)

- **Творческое** стремление к преобразованию условий жизнедеятельности
- Формирование **потребности** безопасного поведения и образа жизнедеятельности
- Ориентация на создание **новых педагогических технологий** БЖД
- Создание **духовных** и материальных **ценностей**, отвечающих качеству безопасности жизнедеятельности



# Конструктивно–реализующий этап

Компоненты	Критерии
Когнитивный	Наличие необходимых знаний, умений и навыков
Операционный	Актуализация личного опыта и развитие личностных функций безопасного поведения студентов
Личностно-профессиональный	Осознание себя как специалиста с сформированным умением применять и решать в будущей профессиональной деятельности задачи требований охраны труда и

# Рефлексивно–коррекционный этап

- Рефлексия собственной безопасности деятельности и анализ личностного развития культуры безопасности. Осознание студентами уровня психологической готовности к решению прикладных задач безопасности, своих практико-теоретических возможностей применения метода моделирования в чрезвычайных ситуациях и в производственном процессе.

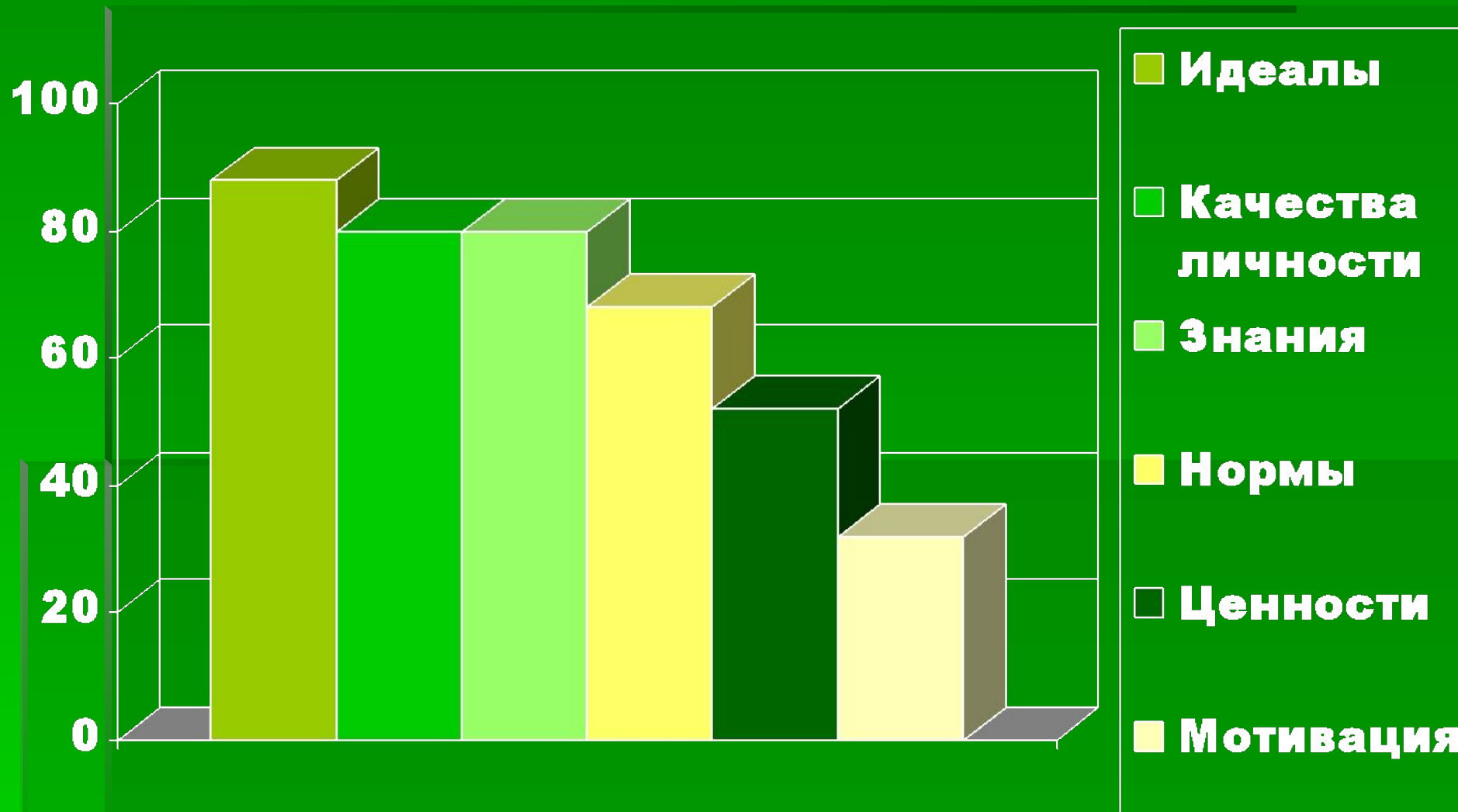
# Критерии оценки уровня усвоения знаний культуры

## безопасности жизнедеятельности

- Осознание важности личной и общественной безопасности
- Уровень теоретической подготовки к безопасной жизнедеятельности
- Потребность в безопасной реализации производственной и социальной деятельности

- **Технологическая готовность к безопасности жизнедеятельности**
- **Творческая активность в обеспечении безопасности жизнедеятельности**
- **Убежденность в необходимости постоянного повышения квалификации, профессионального самосовершенствования в вопросах обеспечения безопасности**

# Значимость различных элементов КБЖ с точки зрения их влияния на обеспечение БЖД





Благодарим за внимание  
Желаем безопасной  
жизнедеятельности

