



# WORD

**Пункты меню «Окно», «Вид».**

**Шрифты.**

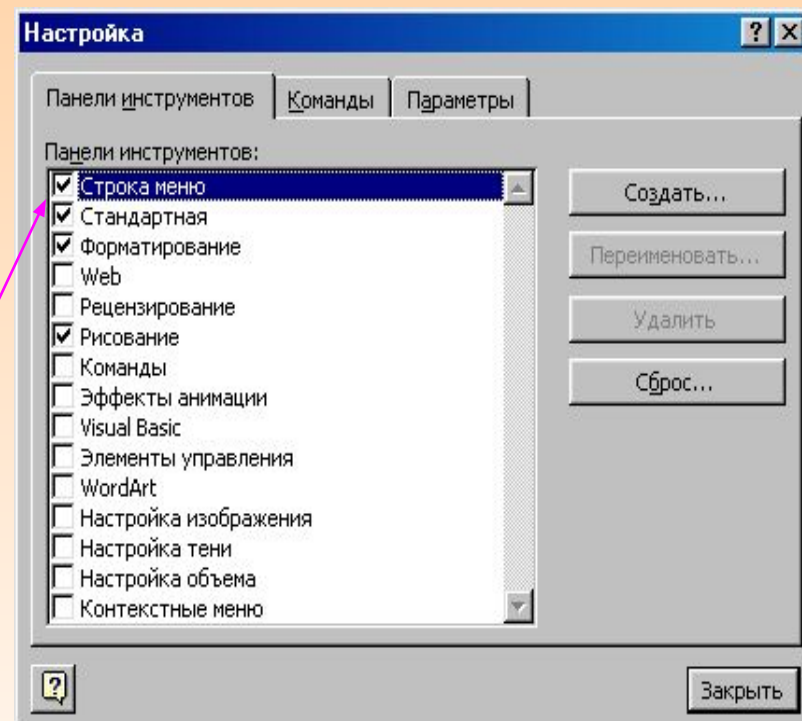
**Панель инструментов «Стандартная»**



# Панель инструментов «Стандартная»



- Дополнительный инструмент окна приложения - **панель инструментов**. Это набор пиктограмм, каждая из которых представляет некоторую функцию или «инструмент», предусмотренный для работы в окне документа.
- В окне приложения может находиться несколько панелей инструментов разного назначения.
- В WORD панели инструментов, в основном, предназначены для максимального упрощения работы пользователя, причем многие пиктограммы таких панелей просто дублируют функции команд горизонтального меню.
- Чтобы воспользоваться каким-либо «инструментом», надо просто щелкнуть мышью на его пиктограмме.
- При помощи меню **Сервис / Настройка** мы можем отображать или не отображать панель инструментов на экране.



# Назначение пиктограмм панели инструментов «Стандартная»



- Создать новый документ.



- Открыть папку или документ.



- Сохранить документ.



- Отправить документ на печать.



- Вставить (объект из буфера обмена в документ).



- Копировать (объект в буфер обмена).



- Вырезать (объект из документа).



- Предпросмотр документа перед печатью.



- Отмена предыдущего действия.

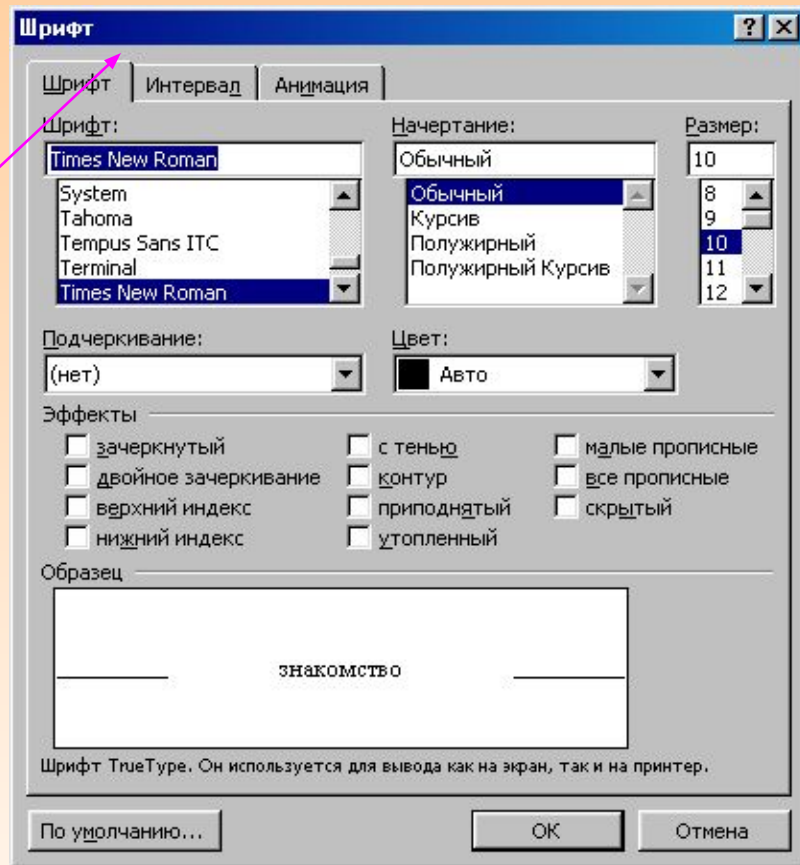


- Вернуть отмененное действие.

# Формат шрифта



- **Форматирование шрифта** - изменение параметров введенных символов.
- СИМВОЛ имеет следующие параметры:
  - **гарнитура** - вид шрифта;
  - **кегель** (размер);
  - **цвет**.
- WORD позволяет быстро и просто вводить и менять шрифт.
- Форматирование шрифта выполняется с помощью **панели форматирования** или в **диалоговом окне форматирования**.
- Диалоговое окно форматирования шрифта можно вызвать двумя способами:
  - 1 способ: воспользоваться меню **Формат / шрифт**.
  - 2 способ: щелкнуть правой кнопкой мыши на нужном слове или выделенном фрагменте.



# Назначение пиктограмм на панели форматирования.

Times New Roman ▼

- Гарнитура (вид шрифта).

12 ▼

- Кегль (размер шрифта).



- Жирный шрифт.



- Курсив (наклонный шрифт).



- Подчеркивание.



- Маркер (выделение цветом)



- Цвет шрифта

# Алгоритм форматирования шрифта

Действие	Алгоритм
Форматирование шрифта с помощью диалогового окна	<ol style="list-style-type: none"><li>1. Выделить слово или группу слов.</li><li>2. Вызвать диалоговое окно <b>Шрифт</b>.</li><li>3. Произвести необходимые установки (при этом результат установок отображается в поле <b>Образец</b>) и нажать клавишу <b>ОК</b>.</li></ol>
Форматирование шрифта с помощью <b>Панели форматирования</b> .	<ol style="list-style-type: none"><li>1. Выделить слово или группу слов.</li><li>2. Произвести необходимые установки, используя кнопки <b>Панели форматирования</b> (последняя может быть настроена пользователем с учетом его потребностей через <b>Сервис / Настройку</b>).</li></ol>