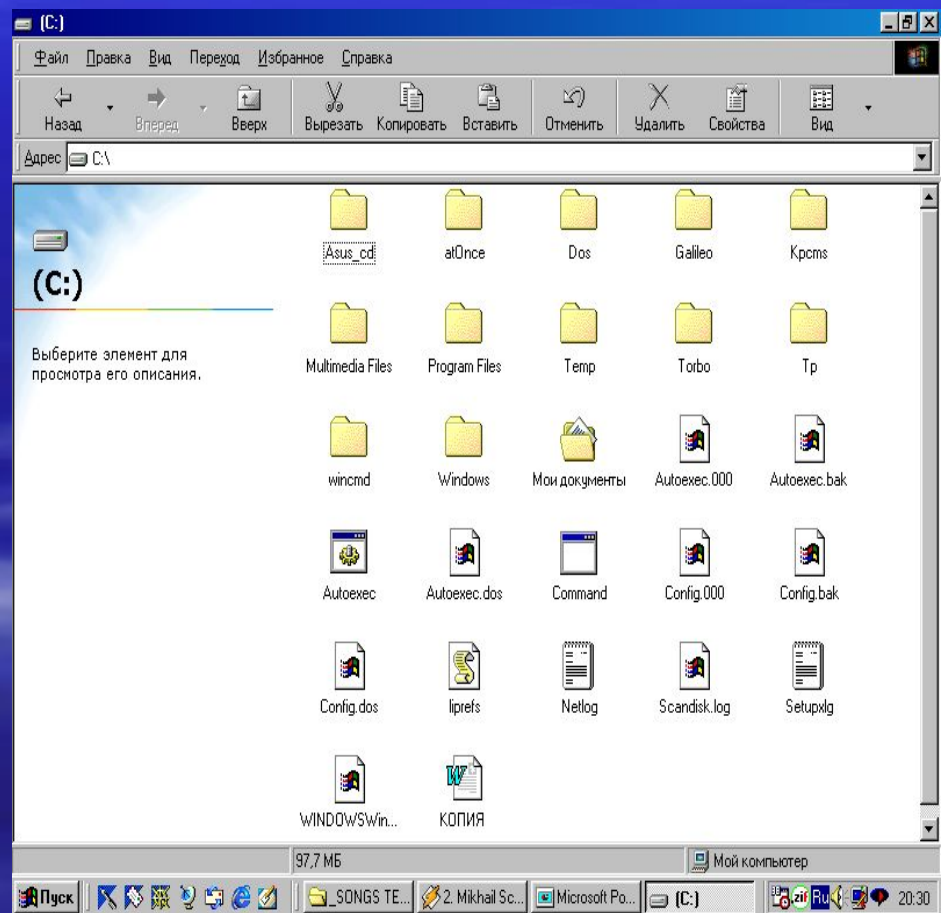


Введение в WINDOWS

**Файл, каталог, работа с
объектами**

Ваши данные на компьютере

- Файл
- Каталог
- Объекты Windows



09/03/2023

Файл

- В Windows используется принцип, согласно которому для любой совокупности дисковых данных назначается имя. Определенный участок диска, имеющий собственное имя, называется файлом (file).
- Чтобы запустить программу, вы как бы открываете на экране значок (icon), связанный с программным файлом.
- Отредактировав новый документ при помощи текстового редактора, вы сохраняете его на диске под некоторым именем - тем самым будет создан новый файл, а где-то на экране появится соответствующий ему новый значок.

Имя файла

- Имя файла в Windows может быть набрано как русскими, так и латинскими буквами, но не более 255 символов.
- Каждый файл имеет трехбуквенное расширение, которые служат описанием типа файла для операционной системы. Пользователь ни в коем случае не должен менять расширения файлов.
- Файлы не могут иметь следующие расширения: PRN, LPT1, LPT2, LPT3, AUX, COM1, COM2, COM3, COM4, CON, NUL, CLOCK\$ с любыми расширениями, т.к. операционная система резервирует все эти имена для обозначения устройств ввода-вывода, это позволяет работать с ними как с файлами.

Имя файла (продолжение)

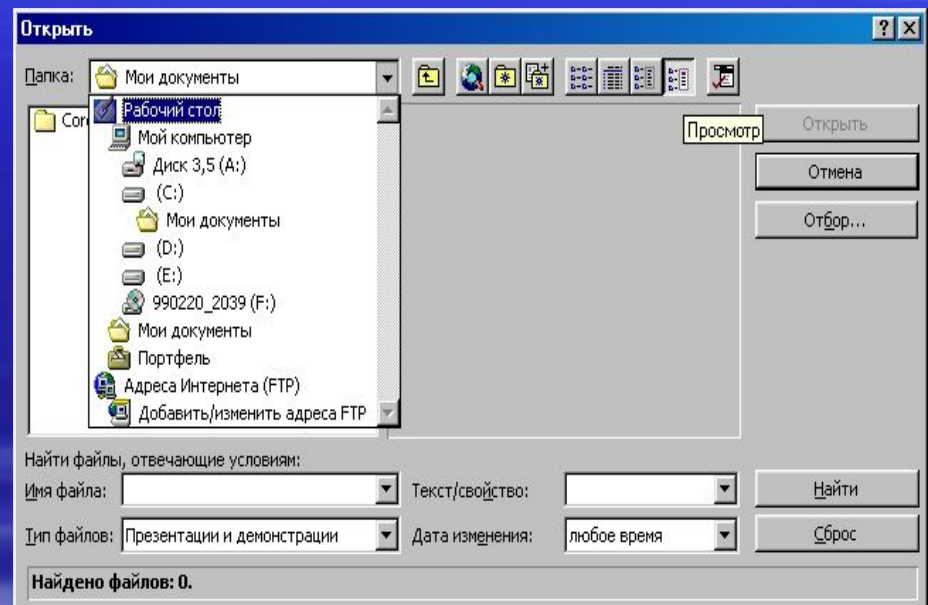
- Файлы данных, используемые различными прикладными программами, также часто имеют традиционные расширения. Перечислим некоторые из них:
 - DOC - файлы документов программы для обработки текстов (текстового процессора) Word фирмы Microsoft.
 - RTF - документы в универсальном формате Rich Text Format фирмы Microsoft.
 - XLS - Электронные таблицы пакета Excel фирмы Microsoft.
 - TIF - файлы, содержащие графические изображения в формате TIFF, широко распространенном для хранения графической информации.
 - BAK - резервные копии, сохраняемые многими программами для страховки.

Каталог

- Чтобы упорядочить файлы на диске, их размещают по разным папкам (folder), или, что то же самое, каталогам (directory).
- Для того, чтобы открыть папку, как и любой объект, по ее значку необходимо дважды щелкнуть мышкой, или нажать на нем клавишу Enter.
- Раскрытая папка представляет собой обычное окно: с меню, панелью инструментов и другими необходимыми принадлежностями.
- Открыть любой объект в окне папки можно двойным щелчком мыши по нему, командой меню папки (Файл / открыть) или нажатием клавиши Enter.
- В зависимости от настроек меню (Вид / параметры) подчиненная папка либо раскроется в новом окне, либо займет текущее окно.

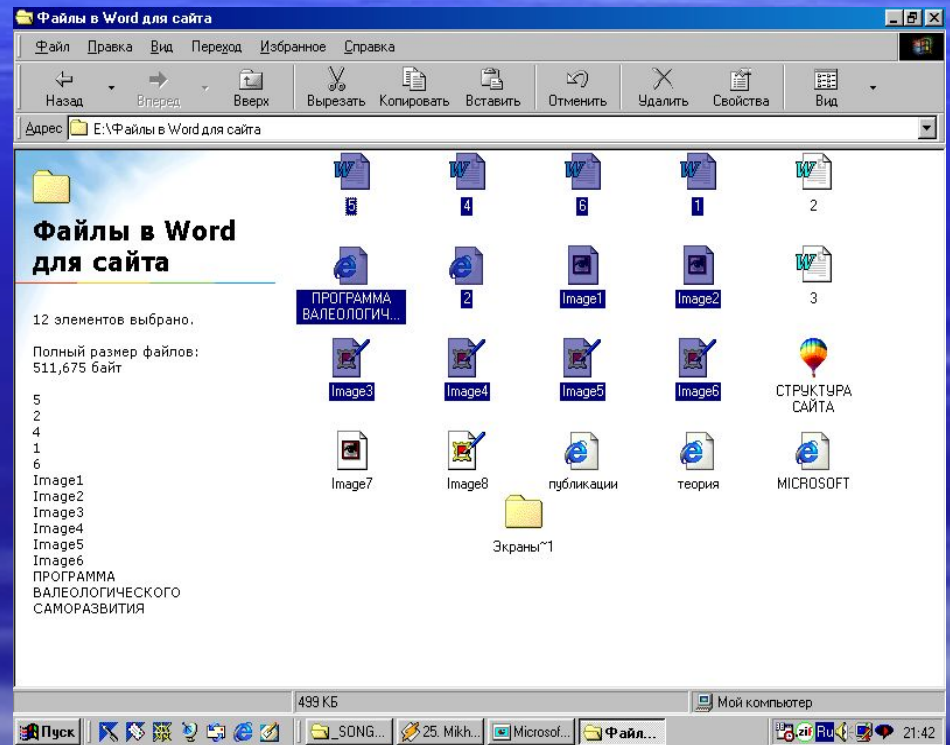
Каталог (продолжение)

- Чтобы переместиться на более высокий уровень папок, следует нажать Backspace или кнопку перехода на один уровень вверх на панели инструментов окна папки или проводника
- Для перемещения вверх и вниз удобен раскрывающийся список на панели инструментов.



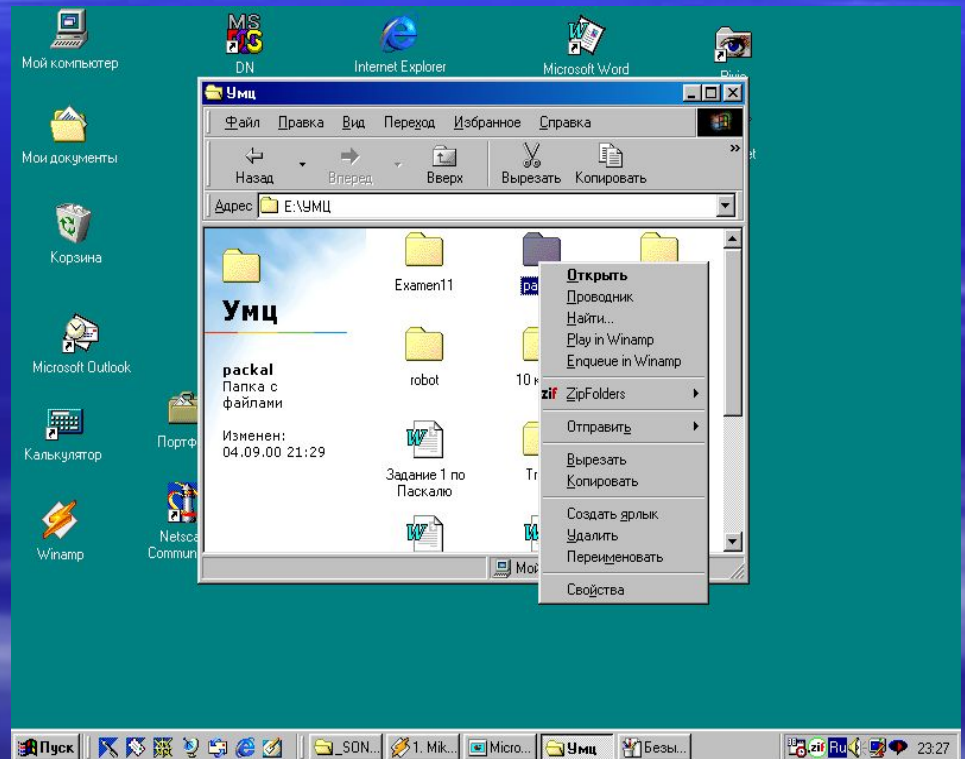
Каталог (продолжение)

- Доступная информация о текущем (выделенном курсором) объекте или выделенных объектах отражается в строке состояния внизу окна. Для выделения объекта надо щелкнуть его мышью, для выделения группы объектов - «обвести» их мышью. Чтобы объекты выделялись «вразброс», надо удерживать Ctrl. При попытке повторного выделения объекта выделение снимается.



Работа с объектами

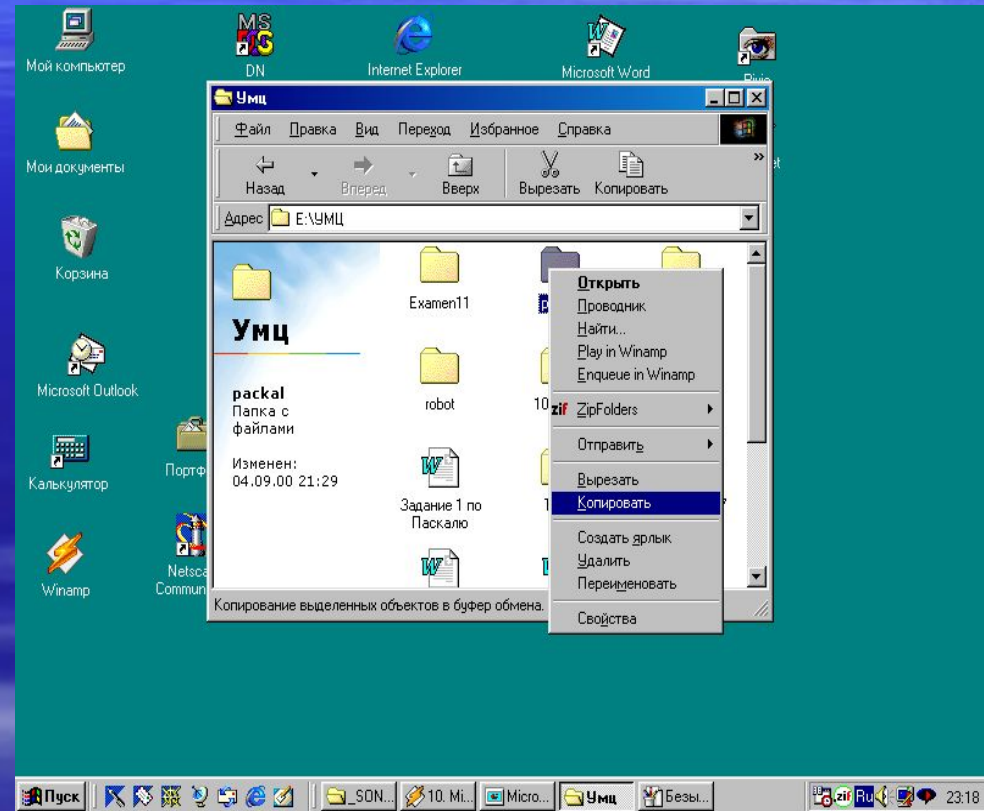
- Любые операции, связанные с переносом значков объектов, лучше всего выполнять правой кнопкой мыши.
- Когда вы отпустите правую кнопку, появится примерно такое контекстное меню.
- Теперь вы можете выбрать нужное действие или отказаться от операции, щелкнув мышью по любому месту рабочего стола, мимо контекстного меню.



Копирование объектов

Первый способ:

- Перетащить выделенные объекты в окно целевого каталога, удерживая правую кнопку мыши. Можно подтащить их к кнопке целевого каталога на панели задач и дождаться, пока откроется его окно. Отпустив кнопку мыши, выбрать из появившегося меню команду Копировать.



Копирование объектов

(продолжение)

Второй способ:

- Удерживая Ctrl, перетащить выделенные объекты в окно (или подтащить к кнопке) целевого каталога левой кнопкой мыши.

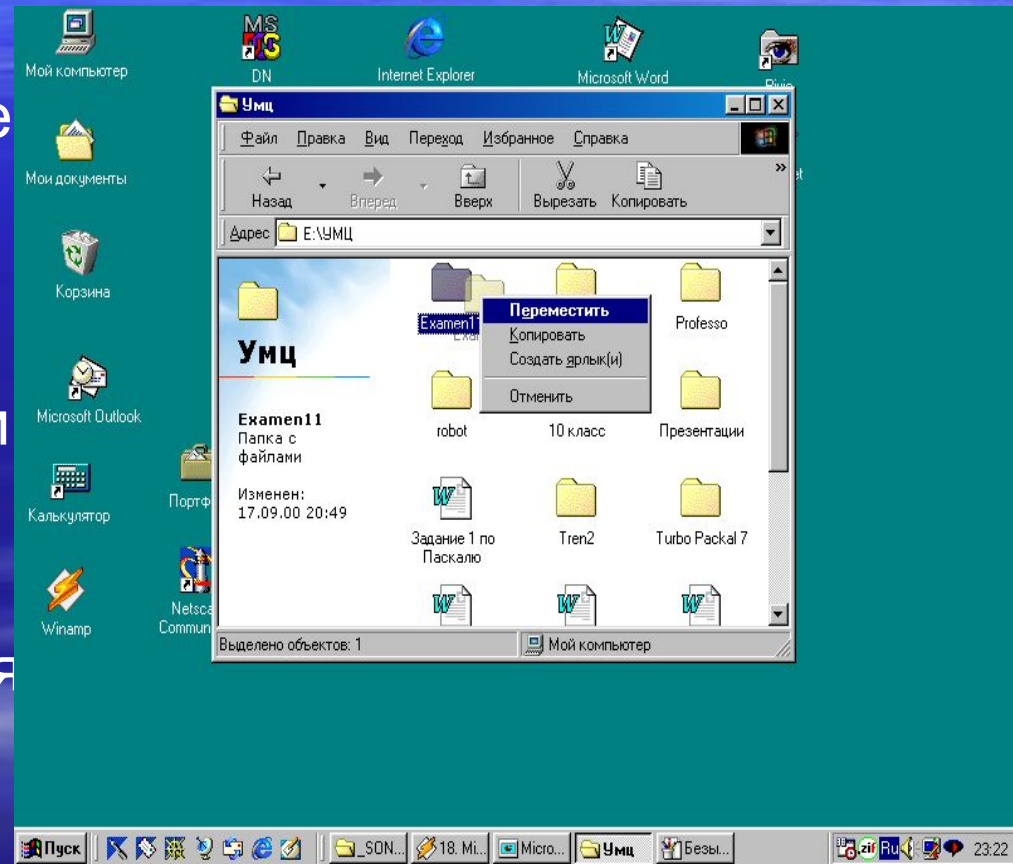
Третий способ:

- Если исходная и целевая папки находятся на разных дисках, можно перетаскивать объекты левой кнопкой мыши (не удерживая Ctrl).

Перенос объектов

Первый способ:

- Перетащить выделенные объекты в окно целевого каталога, удерживая правую кнопку мыши. Можно подтащить их к кнопке на панели задач и дождаться. Пока откроется его окно. Отпустив кнопку мыши, выбрать из появившегося меню команду Переместить.



Перенос объектов (продолжение)

Второй способ:

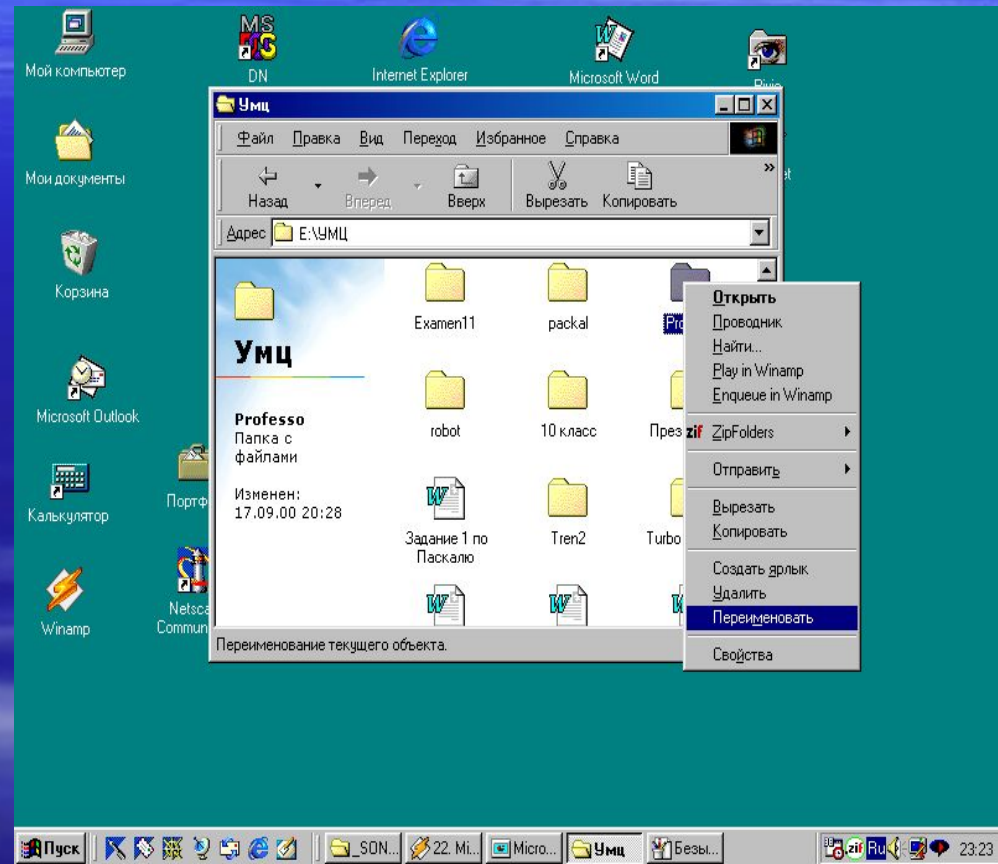
- Удерживая Shift, перетащить выделенные объекты в окно (или подтащить к кнопке) целевого каталога левой кнопкой мыши.

Третий способ:

- Если исходная и целевая папки находятся на одном диске, можно перетаскивать объекты левой кнопкой мыши (не удерживая Shift).

Удаление объектов

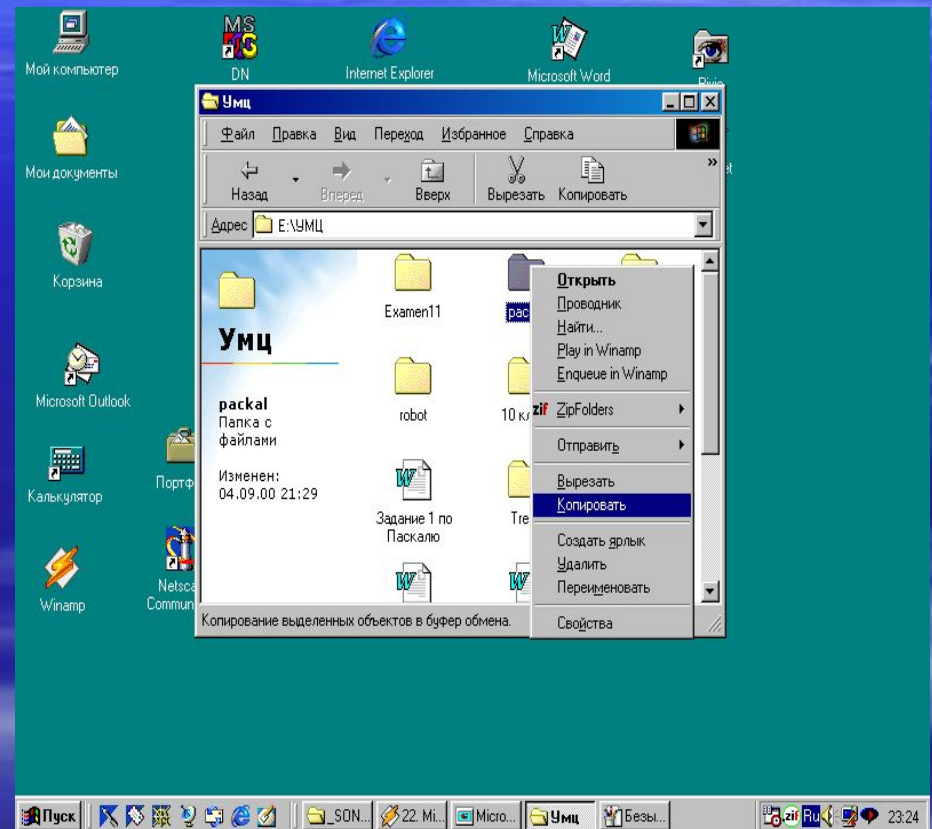
- Выбрать меню окна папки или Проводника (Файл / Удалить), либо пункт контекстного меню выделенных объектов Delete (удалить), либо нажать кнопку Del. Подтвердить операцию удаления в появившемся диалоговом окне.
- Перетащить выделенные объекты в Корзину левой кнопкой мыши.



Создание ярлыков объектов

- Перетащить объект к месту создания ярлыка, удерживая правую кнопку мыши. Из контекстного меню выбрать команду Создать ярлык.
- Перетащить объект к месту создания ярлыка левой кнопкой мыши, удерживая Ctrl+Shift.
- Будьте внимательны - если вы копируете или удаляете ярлыки, то скопированы или удалены будут именно ярлыки, а не родительские объекты.

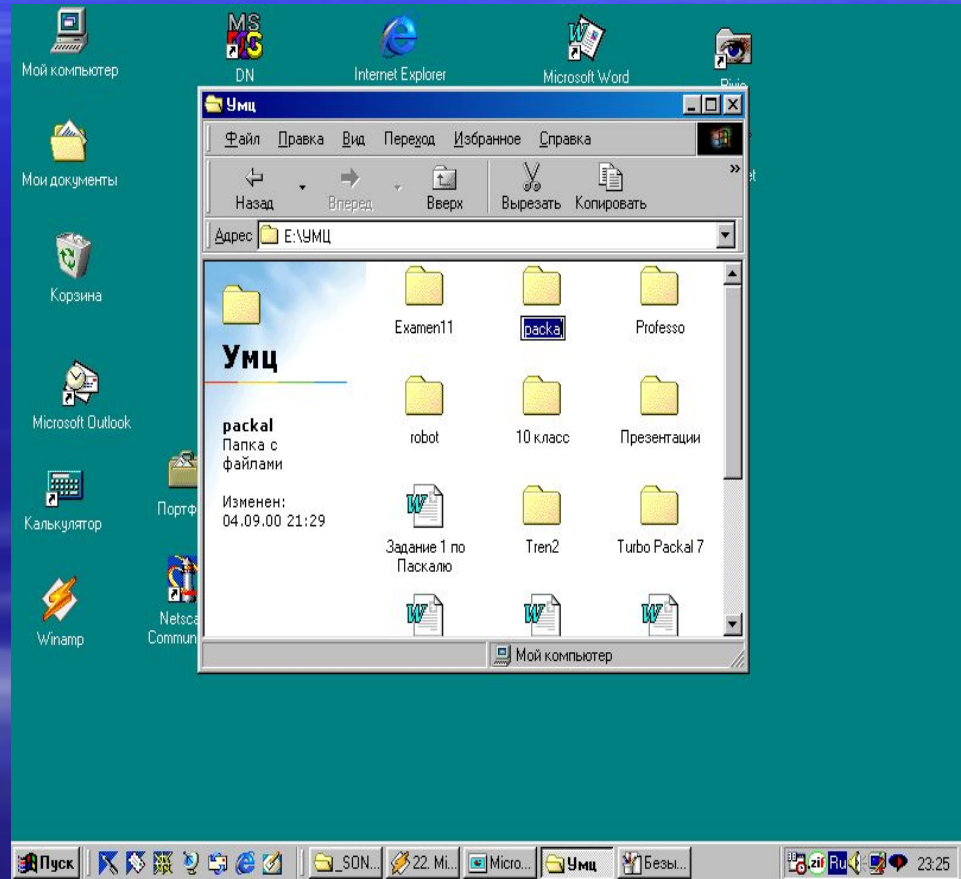
09/03/2023



15

Переименование объектов

- Для переименования объекта следует, выделив его, выбрать меню окна папки или Проводника команду Переименовать, или щелкнуть мышью подпись выделенного объекта. После этого можно просто редактировать подпись.
- Переименовывать сразу несколько объектов нельзя.



WINDOWS

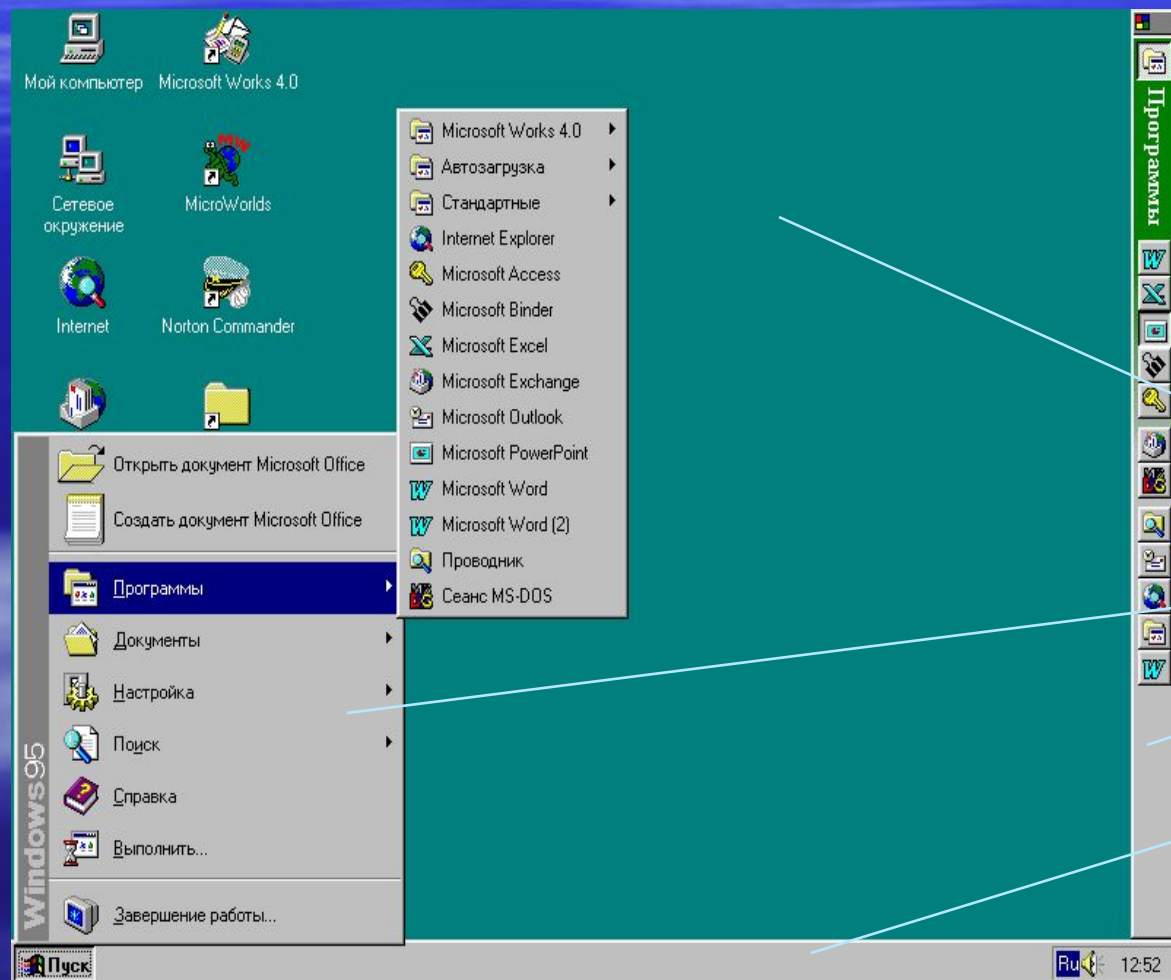
Достоинства

WINDOWS - это высокопроизводительная, многозадачная, многопоточная 32-разрядная объектно - ориентированная ОС с графическим интерфейсом и расширенными сетевыми возможностями.

- **высокопроизводительная** - работает быстрее других
- **многозадачная** - может работать с несколькими программами одновременно (записать их в ОЗУ)
- **многопоточная** - позволяет при задержке в выполнении одного потока команд, решающих частную задачу внутри общей задачи, работать со следующим потоком
- **32-разрядная система** - ядро содержит 32-разрядный код, только некоторые модули имеют 16-разрядный код для совместимости с режимом MS-DOS
- **объектно-ориентированная** - пользователь работает с документами, а программа (приложение) рассматривается как инструмент для работы с документом
- **с графическим интерфейсом** - набор графических средств для взаимодействия пользователя и компьютера

WINDOWS

Элементы интерфейса

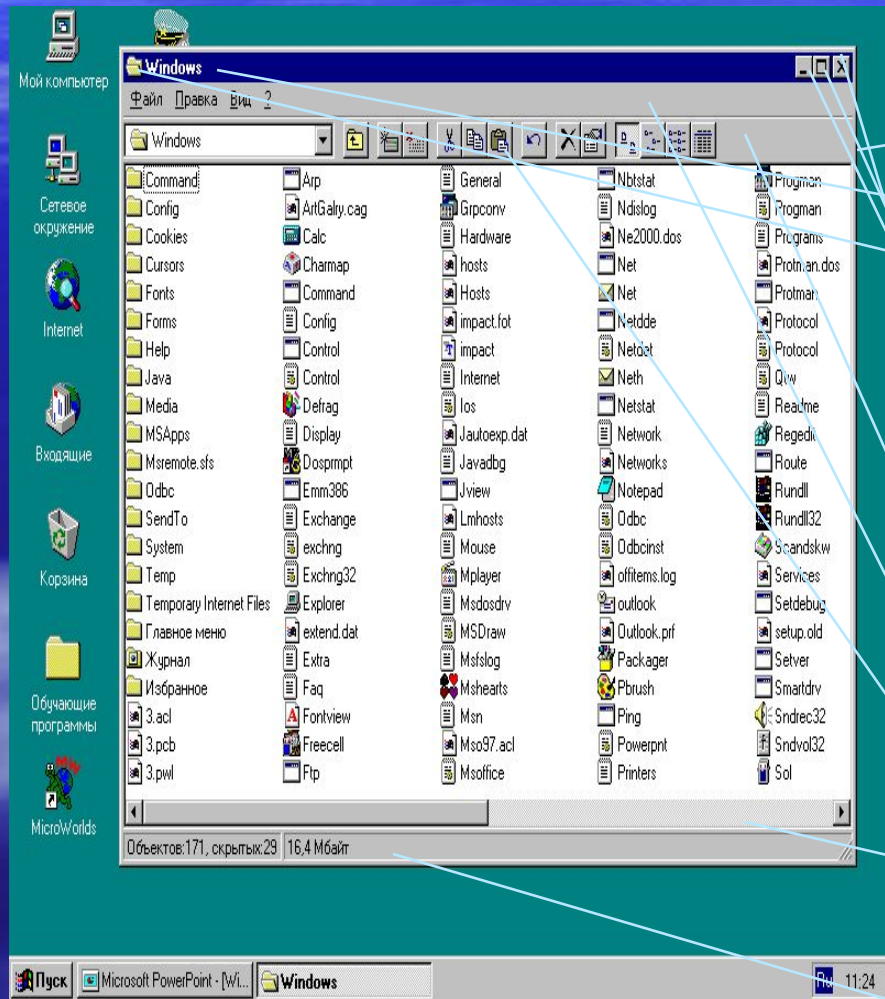


Интерфейс - это набор средств, с помощью которых пользователь общается с компьютером.

- Рабочий стол с объектами
- Главное меню
- Офисная панель
- Панель задач с кнопкой "пуск"

WINDOWS

Все объекты в Windows представлены в окнах



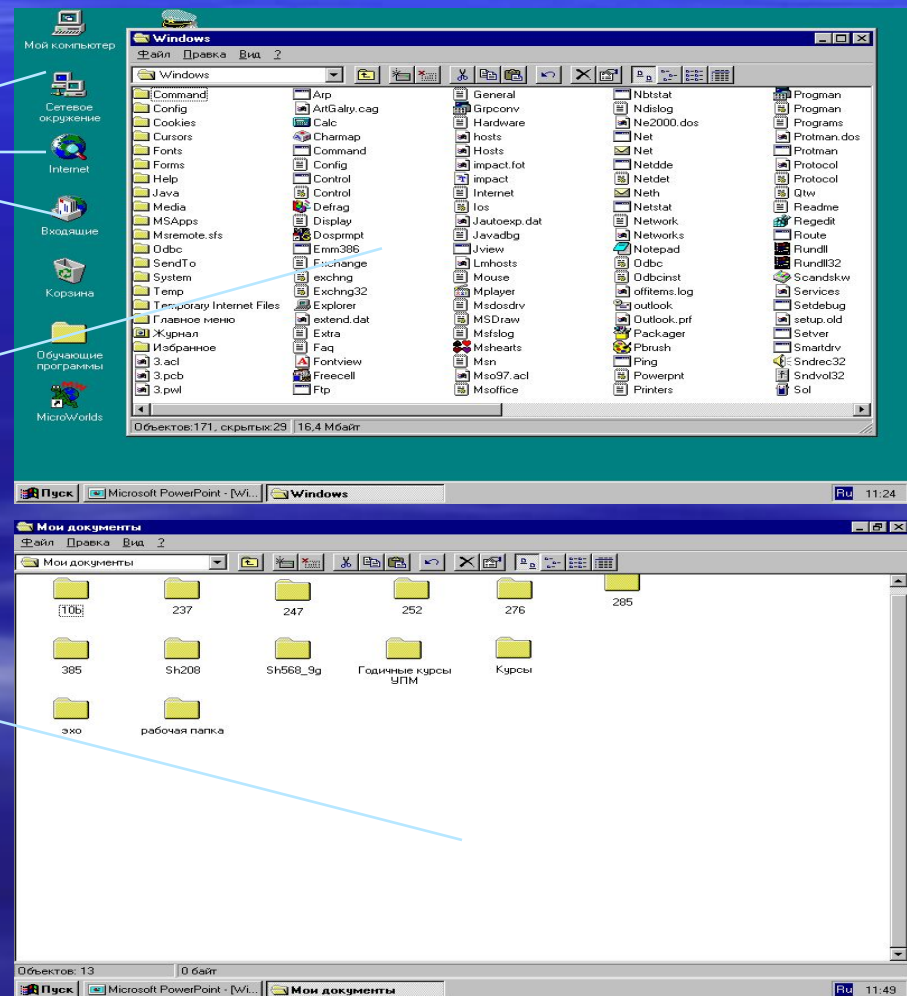
Основные элементы окна

- Рамка
- Титульная строка
- Значок системного меню
- Заголовок
- Кнопка “Свернуть”
- Кнопка “Восстановить/Развернуть”
- Кнопка “Закреть”
- Строка - меню
- Инструментальное меню
- Горизонтальная и вертикальная полосы прокрутки
- Строка состояния

WINDOWS

Окна в Windows бывают следующих видов:

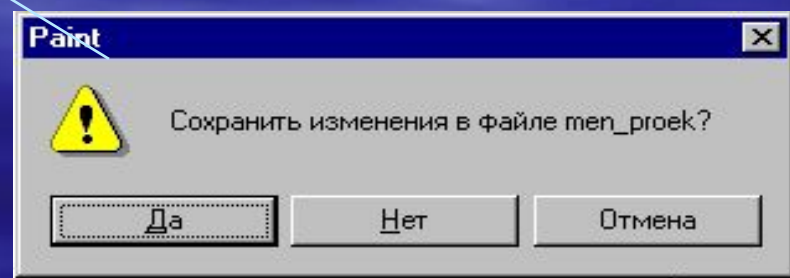
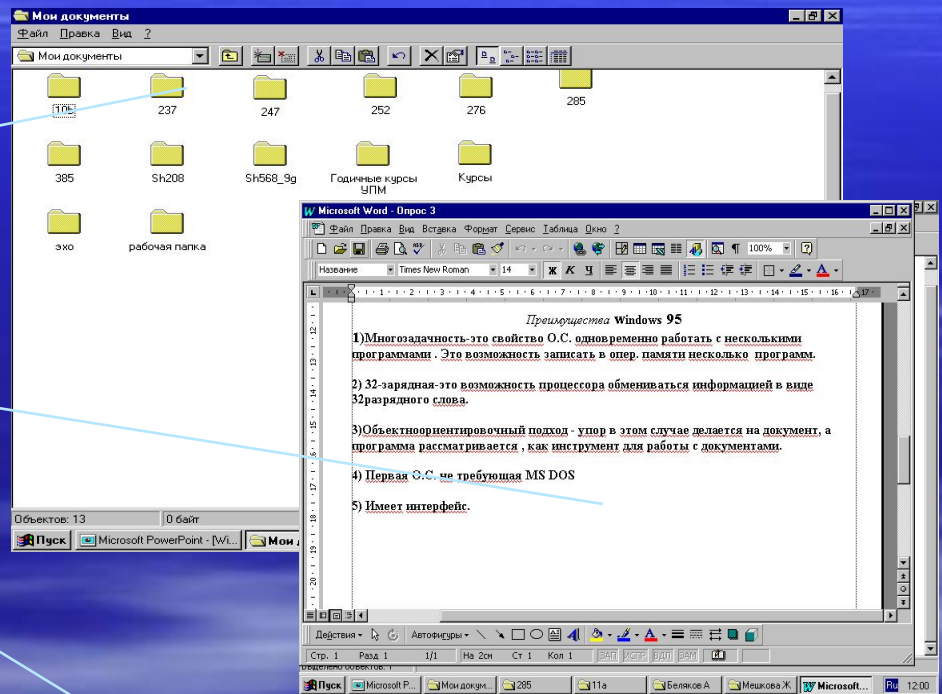
- в виде пиктограммы - картинки (значка)
- в нормальном представлении - занимают часть экрана
- в полноэкранном представлении - занимают весь экран



WINDOWS

Окна в Windows бывают следующих типов:

- **Групповые** - содержат значки папок, файлов и других программ
- **Прикладные** - это окна приложений и документов (в них можно работать “прикладывать” свои руки)
- **Диалоговые** - это окна, в которых пользователь общается с системой (отвечает на её запросы или система предупреждает о нестандартных ситуациях)



WINDOWS

Действия с окнами в Windows

Их можно:

- открывать
- перемещать по экрану
- изменять размер
- делать активными
- перемещать по документу
- менять представление (вид)
- упорядочивать расположение относительно друг друга
- закрывать

WINDOWS

Объекты рабочего стола

Обычные папки

- аналогичны каталогам, содержат имена других папок и файлов

Специальные папки

- отличаются от обычных тем, что их нельзя удалить и имена некоторых из них зарезервированы

Документы

- объекты, созданные в конкретном приложении

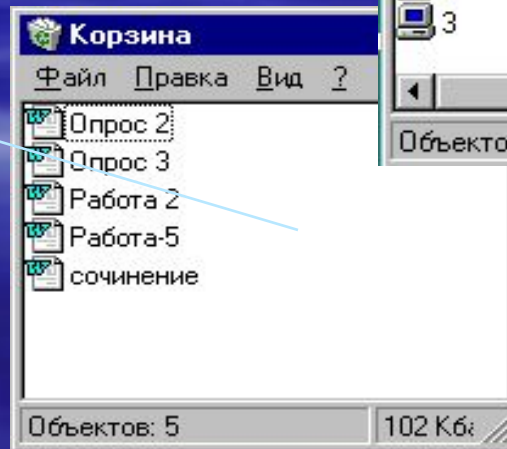
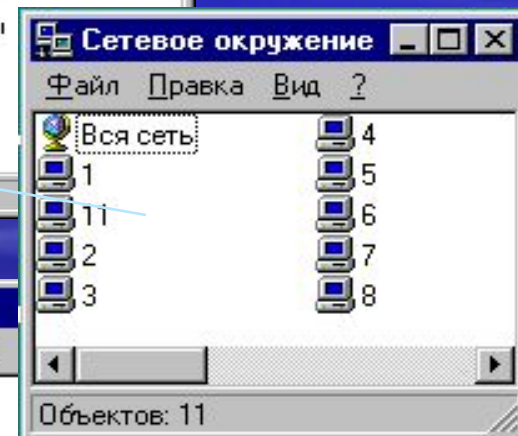
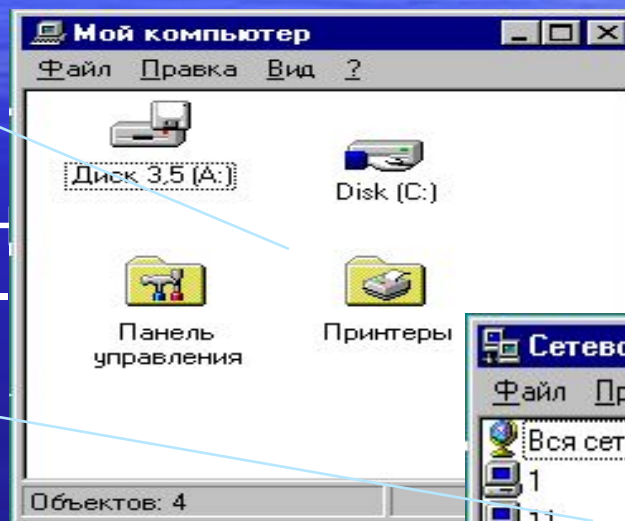
Ярлыки

- файл, содержащий информацию о расположении объекта, для которого он создан, обеспечивает быстрый переход к объекту

WINDOWS

Специальные папки

- **Мой компьютер** - содержит значки всех объектов, находящихся в машине
- **Сетевое окружение** - содержит значки компьютеров, подключённых к данной машине по сети
- **Корзина** - предназначена для удаления документов, пока она не очищена, документ можно восстановить на старом месте



WINDOWS

Действия с объектами

Объекты можно:

- создавать
- открывать
- перемещать
- копировать
- переименовывать
- удалять

Перед выполнением действия объект необходимо **выделить**

Три стандартных метода выполнения любых действий :
с помощью операционного меню - процедурный метод
(п.Файл и п.Правка)

- с помощью технологии “Drag&Drop”
- с помощью контекстного меню (правая клавиша Мыши)

WINDOWS

Создание папки

Новую папку можно создать на рабочем столе или в любой папке несколькими способами:

- Поместить курсор на пустое место в нужной папке и нажать правую кнопку Мыши, в появившемся контекстном меню выбрать команду **Создать\Папку**. В появившееся окно под значком новой папки ввести её имя и нажать клавишу ENTER.
- Поместить курсор в нужную папку, выбрать команду **Создать\Папка** в меню **Файл**. В появившееся окно под значком новой папки ввести её имя и нажать клавишу ENTER.

WINDOWS

Создание ярлыка

Ярлык к программе, документу или устройству можно создать в любой папке несколькими способами:

- Поместить курсор на пустое место в нужной папке и нажать правую кнопку Мыши, в появившемся контекстном меню выбрать команду **Создать\Ярлык**. В появившемся окне **Создания ярлыка** в поле **Командная строка** указывают имя объекта, для которого создается ярлык, или нажимают кнопку **Обзор** для его поиска. Нажимая клавишу **Далее**, выбирают соответственно имя и значок для ярлыка, после чего нажимают кнопку **Готово**.
- Перетащить значок объекта в нужную папку, удерживая клавиши **CTRL+SHIFT**.
- Перетащить значок объекта в нужную папку и воспользоваться командой контекстного меню **Создать ярлык**.
- Выделить объект, выбрать команду **Копировать** в меню **Правка**. Перейти в окно, где предполагается разместить ярлык, выбрать команду **Вставить ярлык** в меню **Правка**.

WINDOWS

Создание документов

Создать новый документ можно в любой папке несколькими способами:

- Запустить программу, которая будет использоваться при разработке документа, выбрать команду **Создать** в меню **Файл**
- Открыть пункт меню **Файл** любой папки, выбрать **Создать\Документ...**
- Открыть контекстное меню на рабочем столе, выбрать **Создать\Документ...**

Вопросы:

- Какое имя может иметь файл?
- Что такое формат (расширение) файла?
- Что означает понятие сохранить файл?
- Какое имя может иметь каталог (папка)?
- Как вы понимаете принцип Windows «Указать и щелкнуть?»
- В чем смысл выделения объекта? Приведите примеры из повседневной жизни, в которых тоже используется принцип выделения.
- Работая в каком редакторе вы можете создать файл «Файл.DOC»?
- Вы создали файл «Файл.DOC», поместили его в папку «Мои документы», а ярлык для этого файла поместили на рабочий стол. Как удалить этот файл?
- Как переименовать этот файл (см. предыдущий вопрос)?
- Как копировать этот файл в папку «1 курс», если она находится на этом же диске?