

# ДИПЛОМДЫҚ ЖҰМЫС

ТАҚЫРЫБЫ:

**«ҚАЗҚҰРЫЛЫСШЫНЫ» ЖШС ӨНІМІНІҢ СӘЙКЕСТІГІН  
БАҚЫЛАУ ЖҮЙЕСІН ТАЛДАУ**

Қорғаушы:

Қожахмет С

Ғылыми жетекші:

Бектибай Б. Ж.

2015 ж



*Қарапайым кірпікш үйін  
жылумен қамтыду зерттеу*

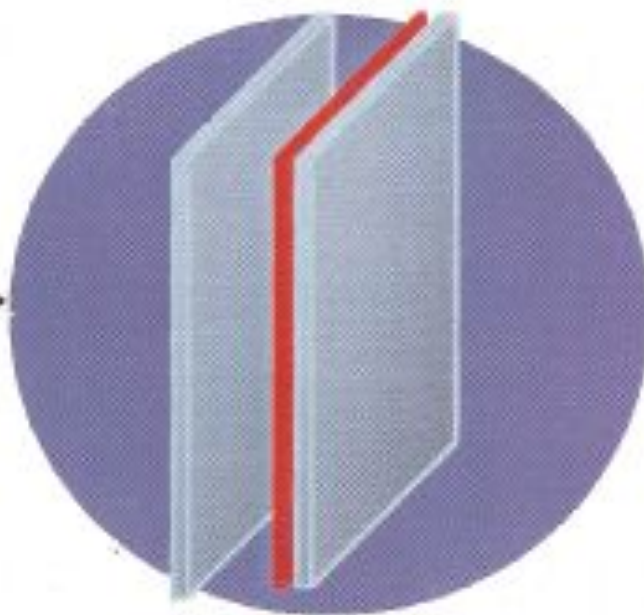
*Қарапайым шыныпакет арқылы  
жылу шығыны – 41 %- га дейін*



## Жылу энергия үнемдеуші шыныпакет

*екі камералы жылу пакет*

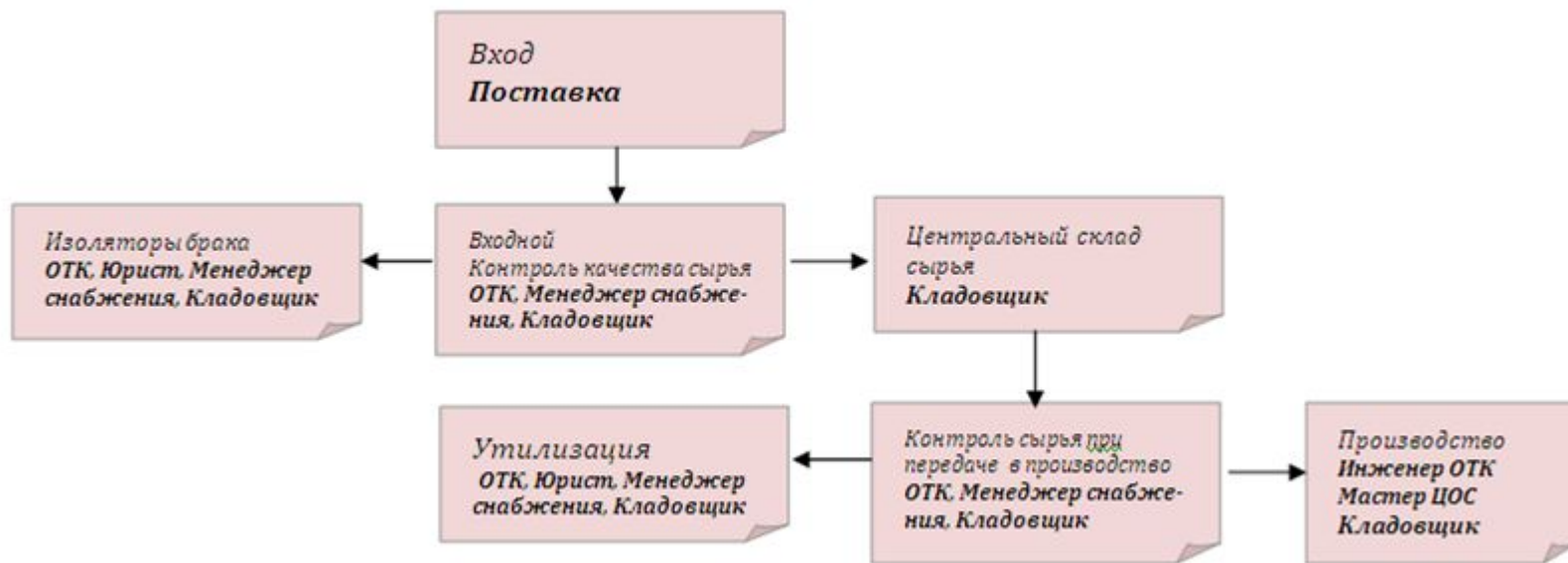
*бір камералы шыныпакет*



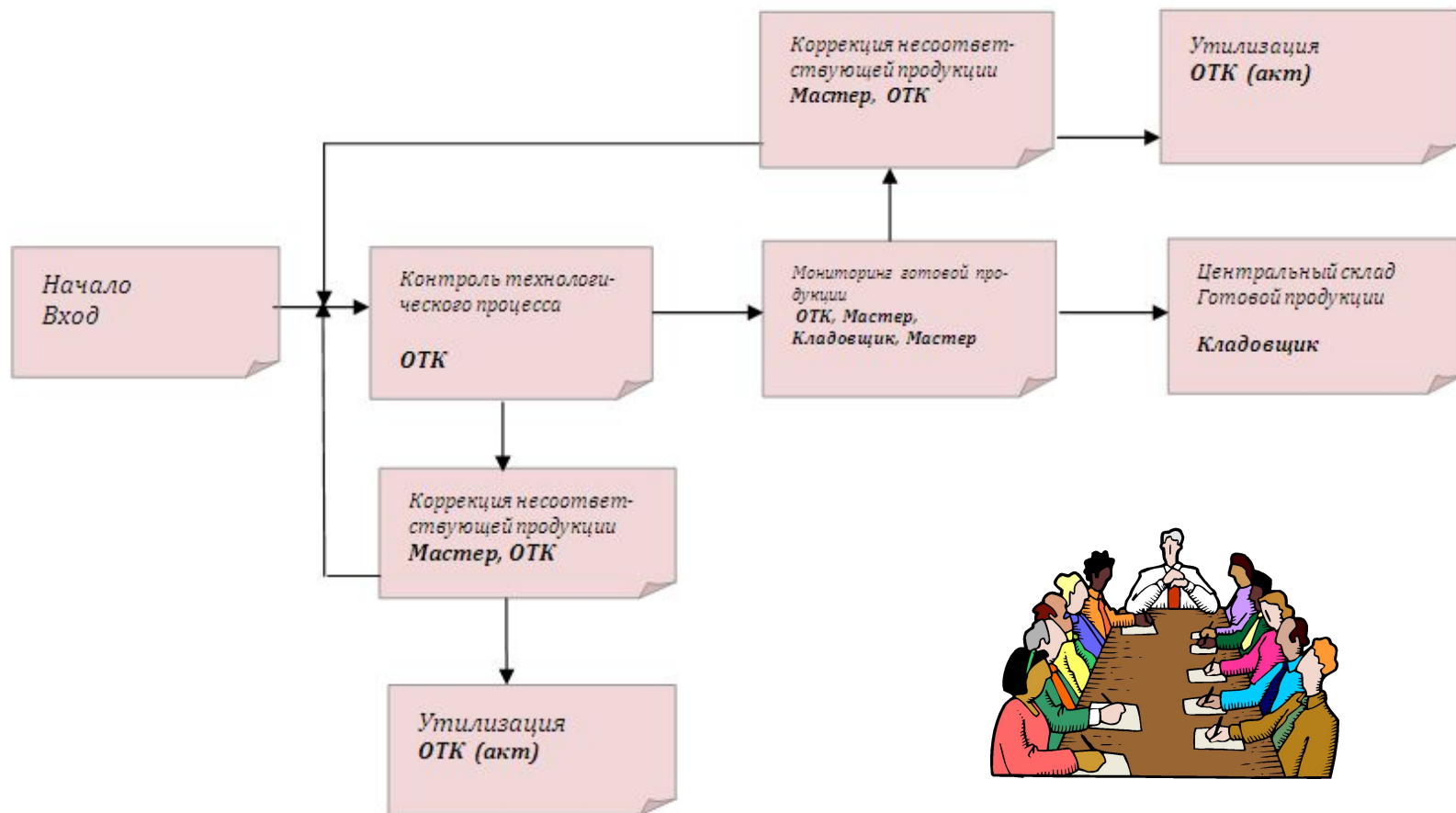
# *Шыныпакет өндірісі*



# «Өнім сапасын бақылау» блок-сұлбасы



# «Технологиялық процесті бақылау» блок-сұлбасы

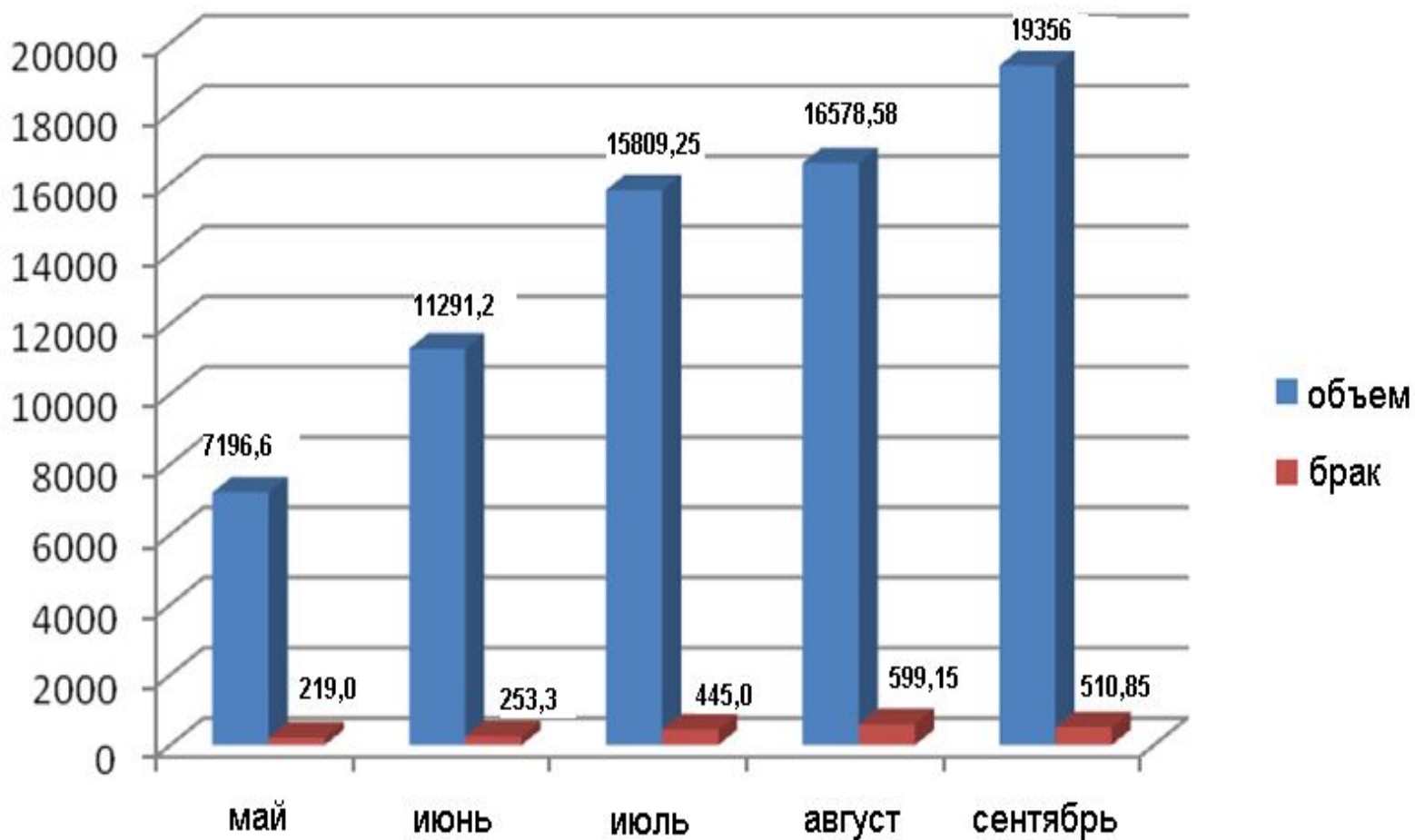


# Құж аттама барлық қызметкерлерді кәсіпорын құрылымымен таныстырады



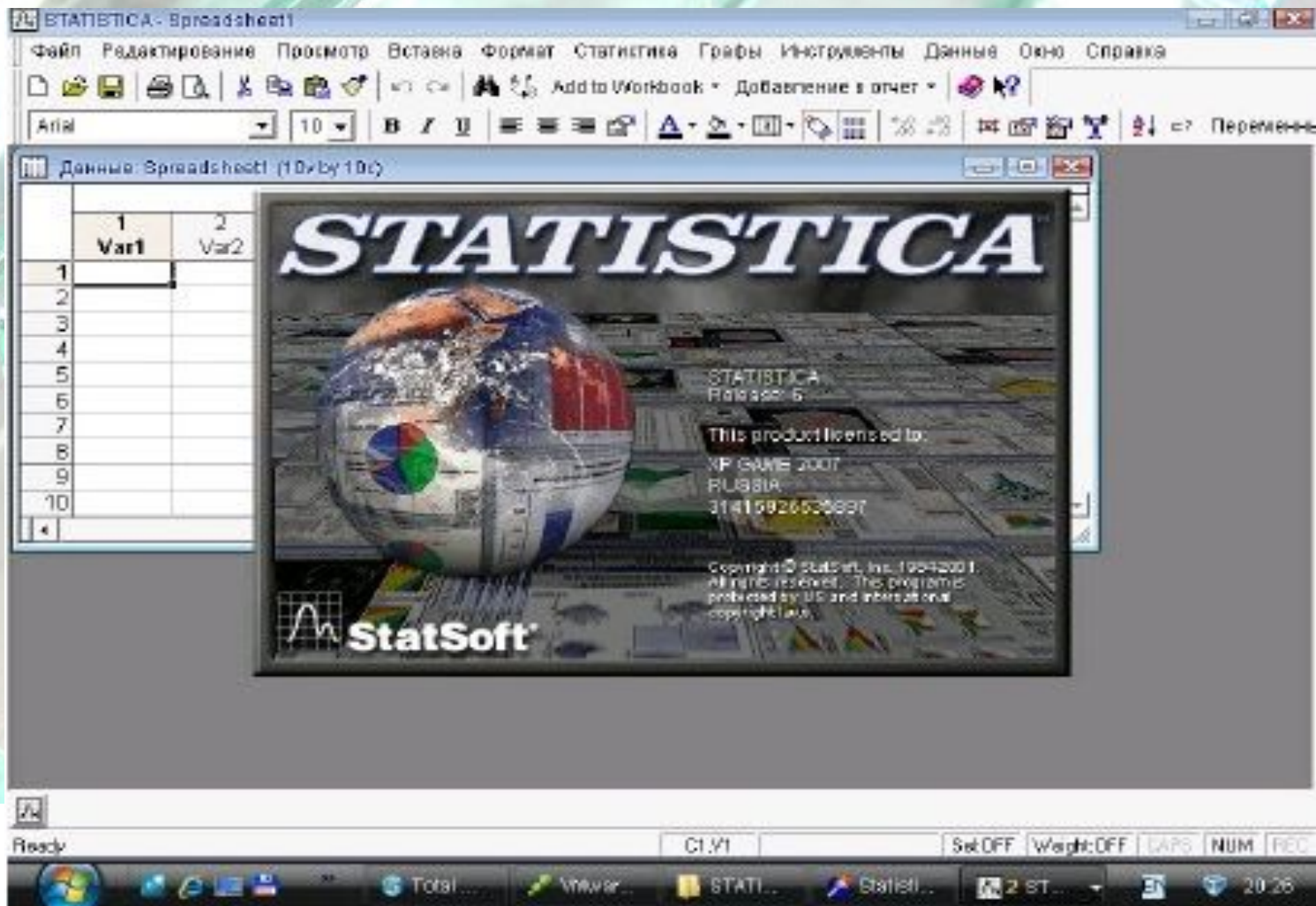
# Т Б Б ақаулар бойынша статистикалық талдауы

Диаграмма брака за май-сентябрь 2009 г.





# Сапаны басқаруда *Statistica* бағдарламасын ұсыну



The screenshot displays the Statistica software interface. The main window is titled "STATISTICA - Spreadsheet" and features a menu bar with options: "Файл", "Редактирование", "Промотр", "Вставка", "Формат", "Статистика", "Графы", "Инструменты", "Данные", "Окно", "Справка". The toolbar includes icons for file operations and data manipulation. The spreadsheet area shows a grid with columns labeled "1 Var1" and "2 Var2" and rows numbered 1 to 10. A "Данные: Spreadsheet1 (10x by 10x)" window is open, displaying a 3D globe with a pie chart and the text "STATISTICA" in large letters. Below the globe, it reads "STATISTICA Release 6" and "This product licensed to: VP GAME 2007, RUSSIA, 31415926530997". At the bottom of the window, it says "Copyright © StatSoft, Inc. 1994-2001. All rights reserved. This program is protected by US and international copyright law." and the "StatSoft" logo.

Ready | C1.Y1 | Set OFF | Weight: OFF | CAPS | NUM | REC | 20:26

# Ұсынылып отырған бағдарламаның есеп беру мүмкіндіктері

Data: Adstudy.sta (25v by 50c)

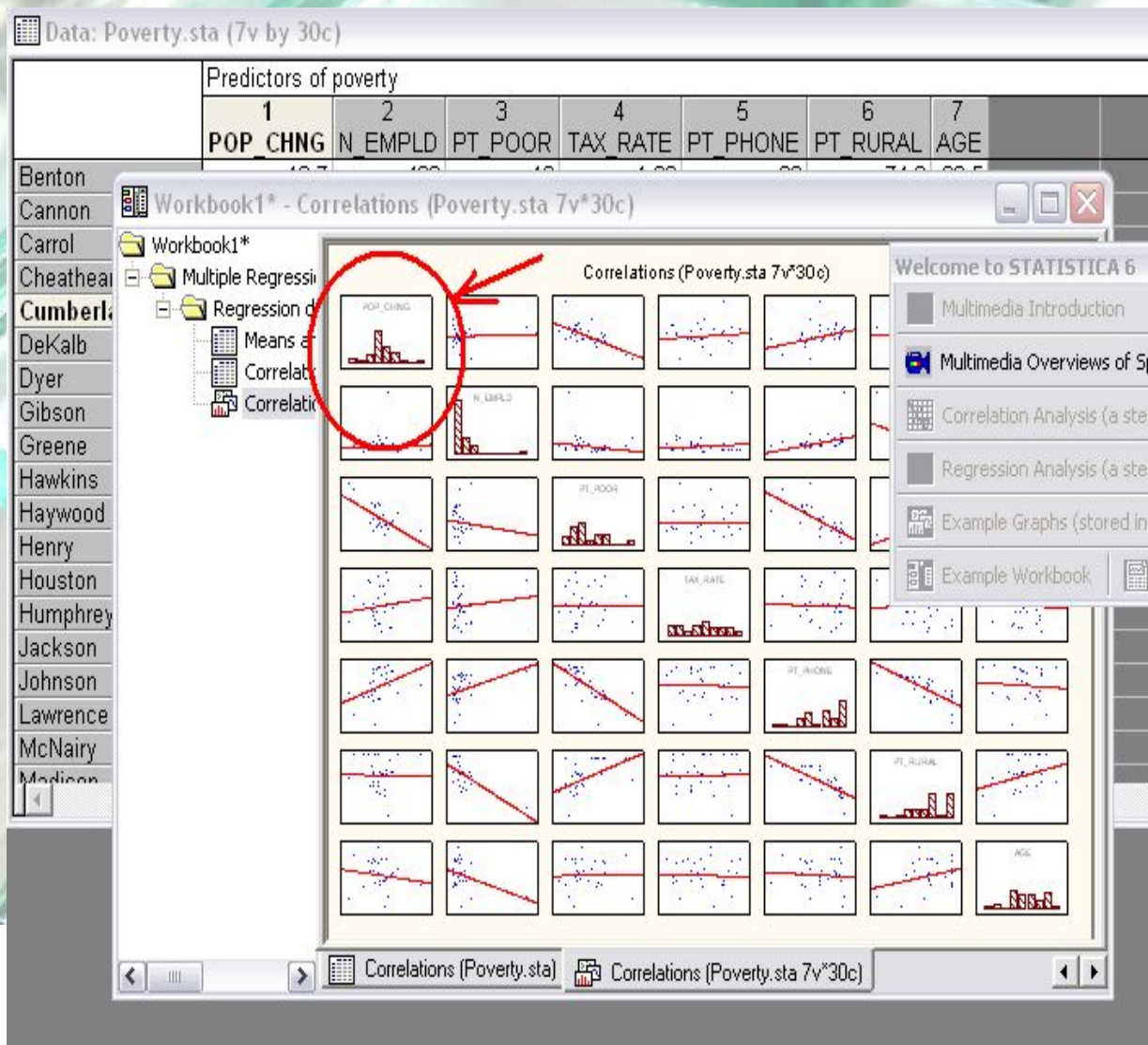
Advertising Effectiveness Study.

	1	2	3	4	5	6	7	8	9	10	11	12	ME
	GENDER	ADVERT	MEASURE01	MEASURE02	MEASURE03	MEASURE04	MEASURE05	MEASURE06	MEASURE07	MEASURE08	MEASURE09	MEASURE10	ME
R. Rafuse	MALE	PEPSI	9	1	6	8	1	2	1	3	8	2	
T. Leiker	MALE	COKE	6	7	1	8	0	0	6	8	9	9	
E. Bizot	FEMALE	COKE	9	8	2	9	8	8	0	3	2	2	
<b>K. French</b>	MALE	PEPSI	7	9	0	5	9	9	6	6	0	7	
E. Van Landuyt	MALE	PEPSI	7	1	6	6	6	6	6	4	0	7	
K. Harrell	FEMALE	COKE	6	0	0	6	6	6	6	7	8	7	
W. Noren	FEMALE	COKE	7	4	3	6	6	6	6	6	3	9	
W. Willden	MALE	PEPSI	9	9	2	6	6	6	6	5	2	4	
S. Kohut	FEMALE	PEPSI	7	8	2	6	6	6	6	3	2	9	
B. Madden	MALE	PEPSI	6	6	2	6	6	6	6	2	3	0	
M. Bowling	FEMALE	PEPSI	4	6	6	5	6	6	6	2	5	8	
J. Willcoxson	MALE	COKE	7	3	3	6	6	6	6	0	4	1	
J. Landrum	MALE	PEPSI	6	2	3	6	6	6	6	2	6	2	
M. Taylor	MALE	COKE	7	2	4	6	6	6	6	6	9	4	
N.S. Madden	FEMALE	PEPSI	6	2	7	6	6	6	6	0	6	5	
K. Ridgway	FEMALE	PEPSI	3	2	5	4	4	4	3	7	6	5	
L. Cunha	MALE	COKE	2	9	9	3	1	4	5	5	4	3	
F. Wind	FEMALE	PEPSI	1	0	7	5	2	4	2	6	9	2	
K. Judkasikam	FEMALE	COKE	0	6	2	3	2	4	9	2	6	7	
B. Brinker	MALE	COKE	6	8	1	9	5	7	8	9	5	8	

Welcome to STATISTICA 6

- Multimedia Introduction **START HERE**
- Multimedia Overviews of Specific Topics ▾
- Correlation Analysis (a step-by-step example)
- Regression Analysis (a step-by-step example)
- Example Graphs (stored in a Workbook)
- Example Workbook
- Example Report

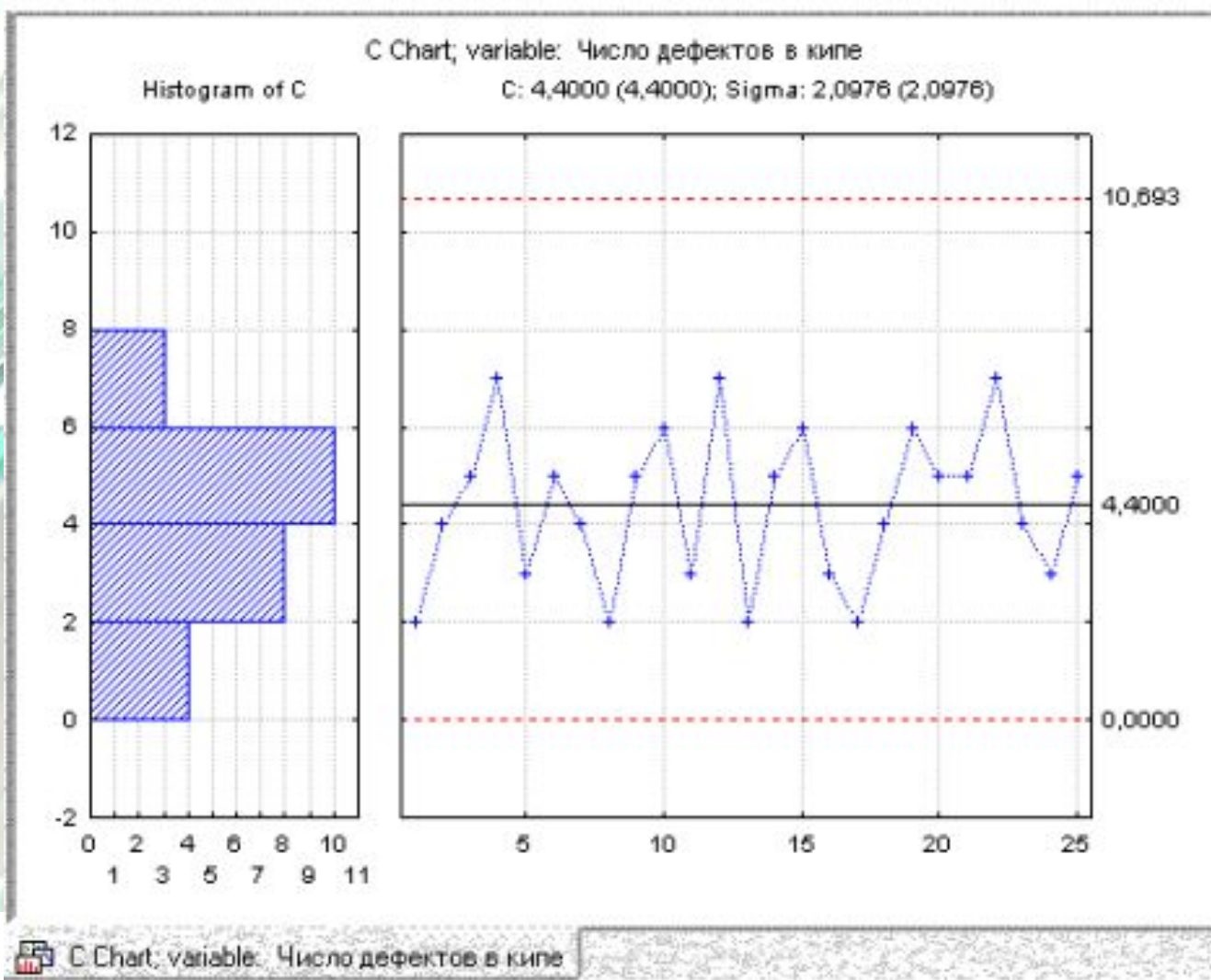
# Б ағдарламада талдау жасау диаграммасын таңдау



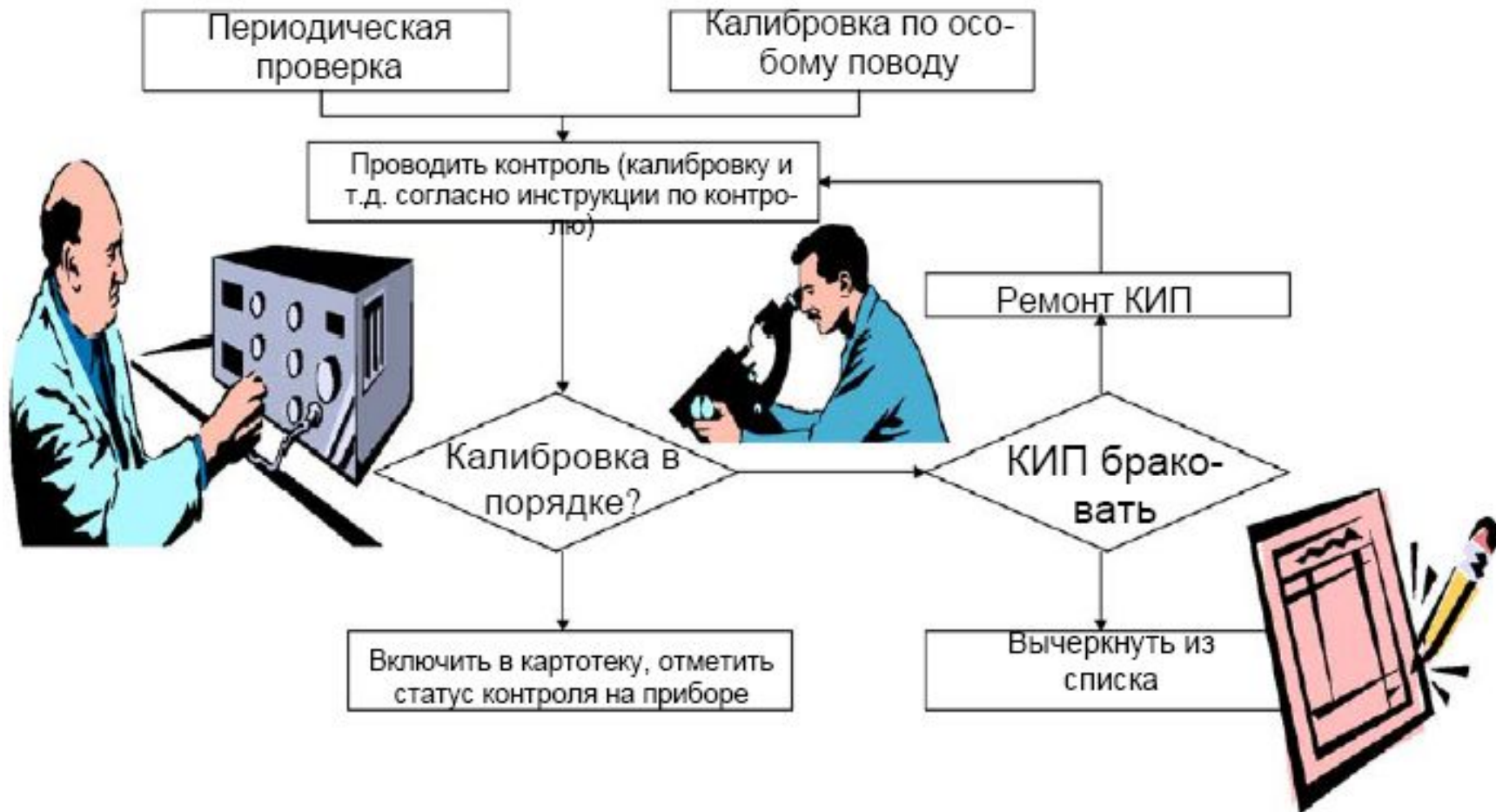


КазСтройСтекло

# *C – бақылау картасы жəне ақауы бар бұйымдардың таралу гистограммасы*



# Бақылау-өлшеу құралдарын бақылау процесінің бірізділігі



# Сынау лабораторияларын (орталықтарын) аккредиттеу жүйесі

СЛ(СО)на қойылатын талаптар.ҚР.СТ

7.3-2002

ҚР.СТ.7.3-2002

Ішкі тексерулерге

Қоршаған орта мен ғимараттар жағдайына

Басқару және ұйымдастыруға

Сынау үлгілермен жұмыс істеуіне

Сапа жүйесіне

құжаттарға

Қызметкерлерге

Сынау тәсілдері мен ретіне

СЖ және ӨҚға

Сынау протоколдарына

Субмердігерлік бойынша орындалатын жұмыстарға

Аккредиттеу жүргізу тәртібі

ҚР. СТ.7.8-2002

өтініш құжаттарын қарастыру, қабылдау  
-аккредиттеуге өтініш  
-құжаттар жинағы  
-эксперименттік бағалау актісі

өтінушіге өтініш жинағы мен құжаттарды қайта жөндеуге беру

өтінуші ұйымын аттестаттік тексеру  
-мемлекеттік стандартпен тағайындалған комиссия жүргізеді  
-аттестатциялық тексеру актісі жасалады

Сәйкес еместіктерді жою үшін өтінушіге қайтару

Аккредиттеу туралы шешім қабылдау және қарастыру.  
-құжаттардың 2 жинағы  
-өтінушіге, жүргізушінің қолы қойылған аттестаттық тексеру және тәуелсіз эксперттік бағалау жүргізгені туралы мәліметтері бар түсіндемелік хат беру.

МемСтанд. өтінушіге дәлелденген кері шешімді құжаттар жинағымен бірге қайтарады

өтінушінің аккредиттеу саласын бекіту

Мемлекеттік реестрде өтінушіні тіркеу

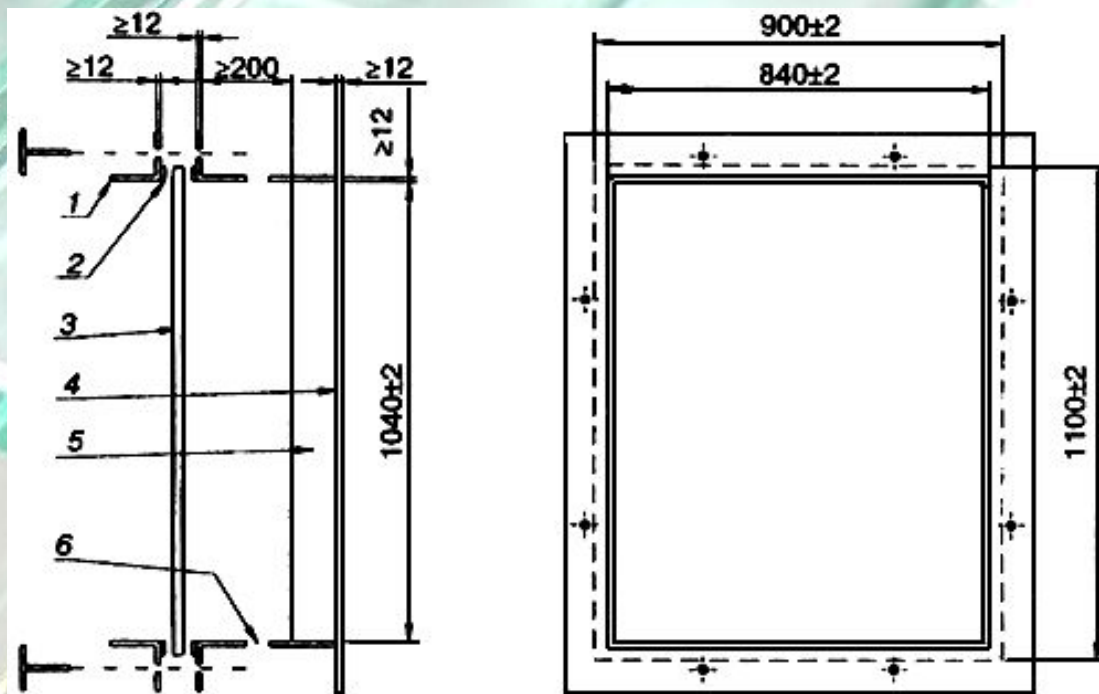
Аккредиттеу аттестатын рәсімдеу

өтінушіге аккредиттеу материалдарының 1 жинағын және аккредиттеу аттестатын беру

# «ҚазҚұрылысШыны» ЖШС-нің сынау орталығының мекемелік құрылымы



# Шынықтырылған шыныны соққыға төзімділікке сынау стендінің көрінісі





# Шыныпакетті ұзақмерзімділікке сынау аспабының сұлбасы

