

ЕВРОПА



Туристский регион ЕВРОПА

- 1. Факторы развития туризма в регионе
- 2. Роль региона в международном туризме
- 3. Главные виды туризма
- 4. Основные рекреационные районы и туристские центры



ЕВРОПА – ведущий туристский регион мира

- Зарубежная Европа (без России и СНГ)
- Площадь – ок. 5 млн. кв. км – менее 4% обитаемой суши
- 40 стран и территорий
- Крупные: Турция (ок. 800 тыс.кв.км, Франция, Испания – более 500 тыс. кв.км)



Население - ок. 600 млн. чел. (8% от мирового)



- Самые многонаселенные – Германия - 82 млн. чел., Франция, Великобритания)
- Демографическая «зима»
- Стареющее население:
Дети до 14 лет – 16%
15-64 – 67%,
старше 65 – 17%
Продолж. жизни -74 года
В сервисе занято 2/3 населения

75% населения - городское



Рекреационно-географическое положение

- Положение в пределах Старого Света – высокий уровень хозяйственного развития и заселения
- Вблизи туристских регионов «Ближний Восток» и «Африка»
- Омывается морями Атлантического океана и Северного Ледовитого океанов
- Береговая линия – 143 тыс. км
- Берега сильно расчленены
- Полуострова приходится: Скандинавский, Пиренейский, Апеннинский, Балканский, Кольский
- Острова (общая площадь ок. 730 тыс. кв.км): Новая Земля, Земля Франца-Иосифа, Шпицберген, Исландия, Великобритания, Ирландия, Корсика

Рекреационно-географическое положение

- Границы между странами легко преодолимы, т.к. проходят в основном по равнинам
- Транспортная сеть – густая, современная
- Скоростные автострады
- Экспрессные железнодорожные линии (Евростар, TGV)
- Туннели (Евротуннель, Фрежюс, Симплонский, Монбланский)
- Судоходные реки (Дунай, Рейн, Висла, Эльба, Одра, Рона, Луара, По)
- Каналы (Рейн-Дунай, Майн-Дунай, Среднегерманский, Кильский)
- Морские судоходные линии, круизные порты (Роттердам, Марсель, Гамбург)

Природные условия развития туризма. РЕЛЬЕФ

- Разнообразный: равнины, возвышенности, горы
- Горы – около 20% территории, наиболее ценны для туризма
- Альпы, Пиренеи, Апеннины, Судеты, Вогезы, Арденны, Карпаты, Скандинавские горы, горы Балканского полуострова
- Многочисленные пещеры (Лампрехтсофенлох, Мирольда, Пьер-Сен-Мартин)
- Действующие вулканы: Везувий, Этна, Стромболи (Италия), Гекла (Исландия)
- Ущелья (Вердонское)
- Фьорды (Согне-Фьорд, Варангер-Фьорд)



Альпы

Горные перевалы в Альпах



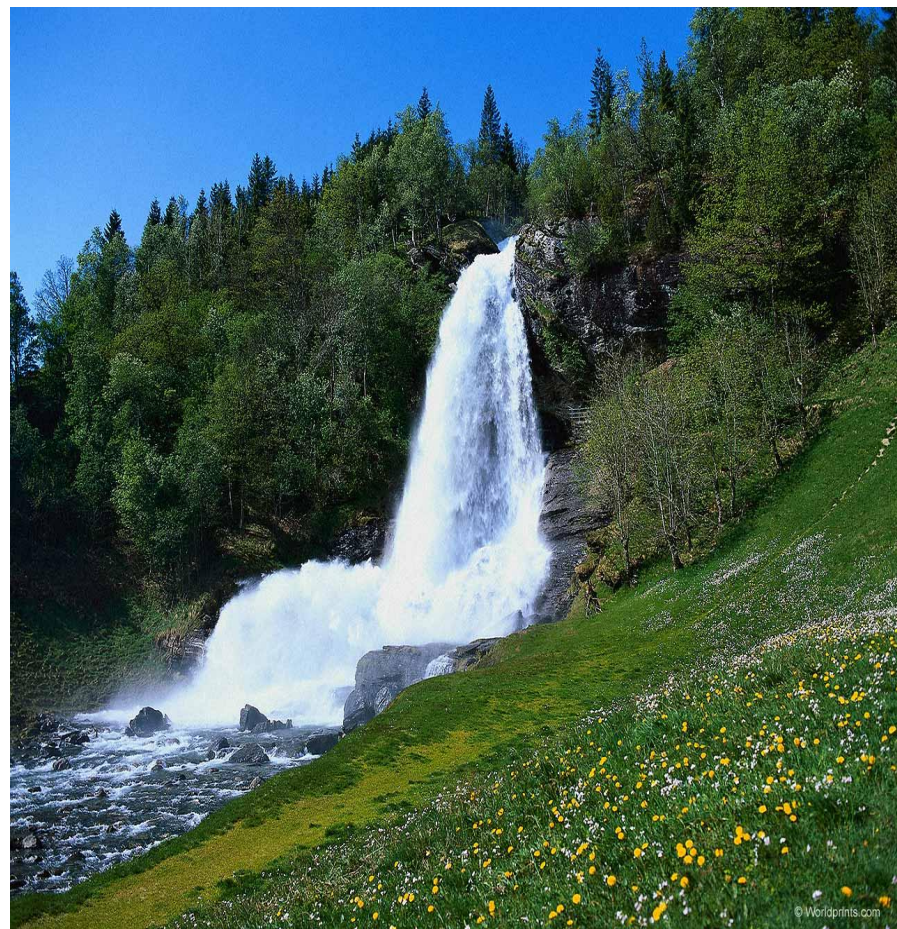
Карстовый рельеф Балканского полуострова



Природа



Фьор



Водопад

КЛИМАТ – преимущественно умеренный

- На западе – океанический (мягкая зима, прохладное лето)
- К востоку усиливается континентальность (зима холодная, лето более жаркое)
- Южная Европа – субтропический средиземноморский климат

Субтропический средиземноморский климат

- Охватывает Средиземноморское побережье Франции, Италии, Испании, Греции, Кипра, Турции
- Лето – продолжительное, жаркое, сухое
- Зима – короткая, мягкая (+10+12°C, дождливая)
- Купально-пляжный сезон – до 7- 8 мес.
- *Сирокко* – сухой с пылью ветер из Сахары

Северная Европа (Скандинавский полуостров) – субарктический климат





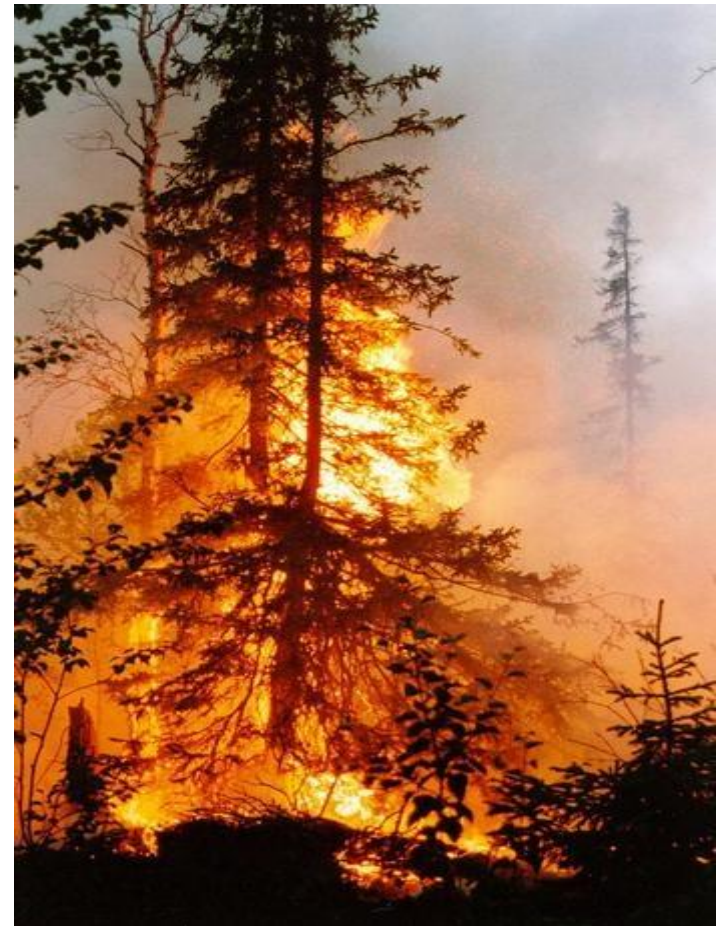
Айсберг в Гренландском море

ПРИРОДНЫЕ ЛАНДШАФТЫ

- Арктические пустыни (острова Северного Ледовитого океана)
- Тундра
- Лесотундра
- Леса (таёжные, смешанные, широколиственные)
- Лесостепь
- Степь
- Субтропические средиземноморские леса
- В горах – высотная поясность

Сильное антропогенное влияние

- Сильное антропогенное влияние
- Преобладают культурные ландшафты
- Естественные ландшафты - ок. 3% территории
- Различные виды охраняемых территорий



Пожар на Балканах

Наиболее благоприятен для организации горно-лыжного отдыха – горный климат

- Альпы, Пиренеи
- Снежный покров сохраняется до 6 месяцев
- Устойчивая солнечная безветренная погода; температуры до минус 10°C
- Сезон – с ноября по апрель

Районы озёрной рекреации

- Балатон (Венгрия)
- Женевское (Франция/ Швейцария)
- Боденское (Германия/ Швейцария)
- Озёрный край (Финляндия)
- Мекленбургское Поозёрье (Германия)
- Горные озёра (Альпы)
- Лох-Несс



Озеро в Альпах



Горное озеро в Альпах



Озеро Лох-Несс



Озерный край в Финляндии

МИНЕРАЛЬНЫЕ ВОДЫ и ГРЯЗИ

- Альпы (Швейцария, Австрия, Италия)
- Шварцвальд, долина Рейна (ФРГ)
- Центральный массив, Пиренеи (Франция/Испания)
- Карпаты (Чехия, Словакия, Украина)
- Исландия (гейзеры)
- Венгрия (Будапешт)
- Грязи – Балтийское побережье



«Старые камни Европы»

- 60% объектов культурного наследия мира
- Относятся к разным эпохам и имеют разный статус
- **Археологические памятники** - Кро-Маньон, Ласко, (Франция), Стоунхендж (Брит.), Альтамира (Испания)
- **Исторические города** – Флоренция, Рим, Венеция, Толедо, Любек, Дубровник, Прага, Барселона, Лондон, Вена, Киев



Стоунхендж

Афинский акрополь. Парфенон



Дворцы, Замки, Крепости

- **Дворцы** (Альгамбра, Эскориал, Цвингер, Букингемский дворец)
- **Дворцово-парковые комплексы** (Версаль, Фонтебло, Сан-Суси)
- **Замки** (Шамбор, Шенонсо, Нойшвайнштайн, Линдерхоф, Виндзорский замок)
- **Крепости** (Тауэр, Каркассон)

СОБОРЫ. МОНАСТЫРИ



- Кёльнский собор (Германия)
- собор Святого Петра (Ватикан)
- Собор Святого Павла (Лондон)
- Нотр-Дам (Париж, Шартр, Реймс, Страсбур)
- Мон-Сен-Мишель
- Афон

Саграда-Фамилия



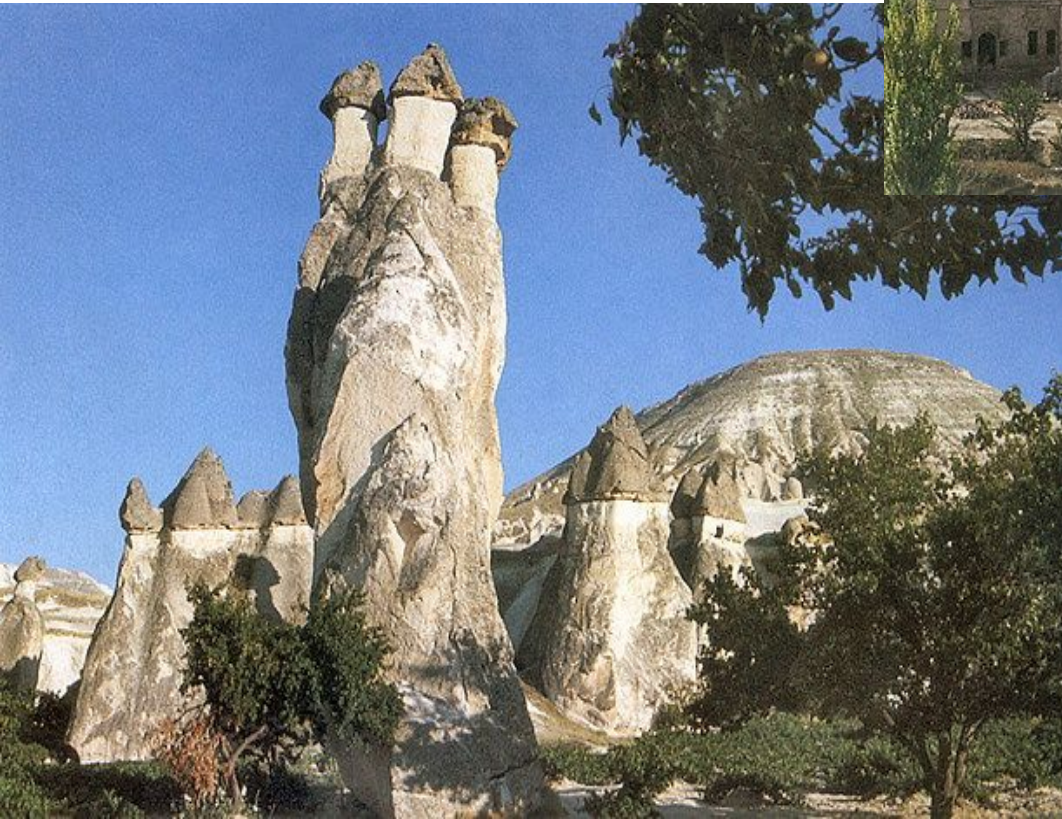
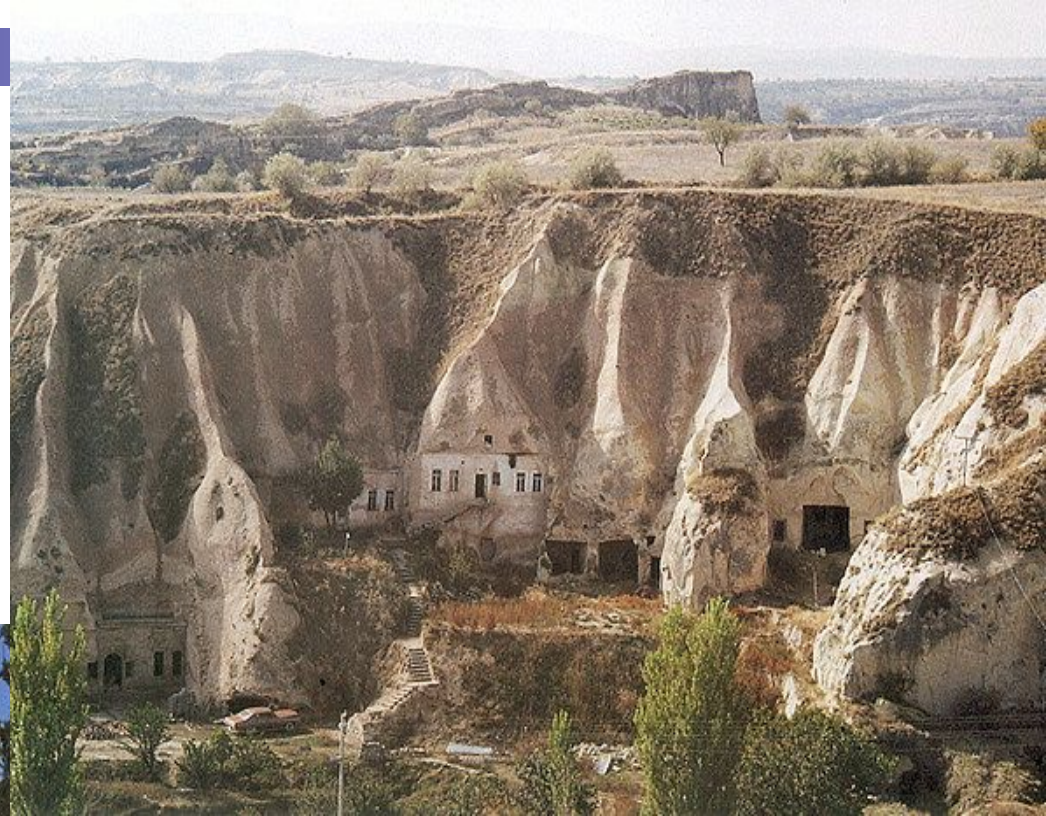


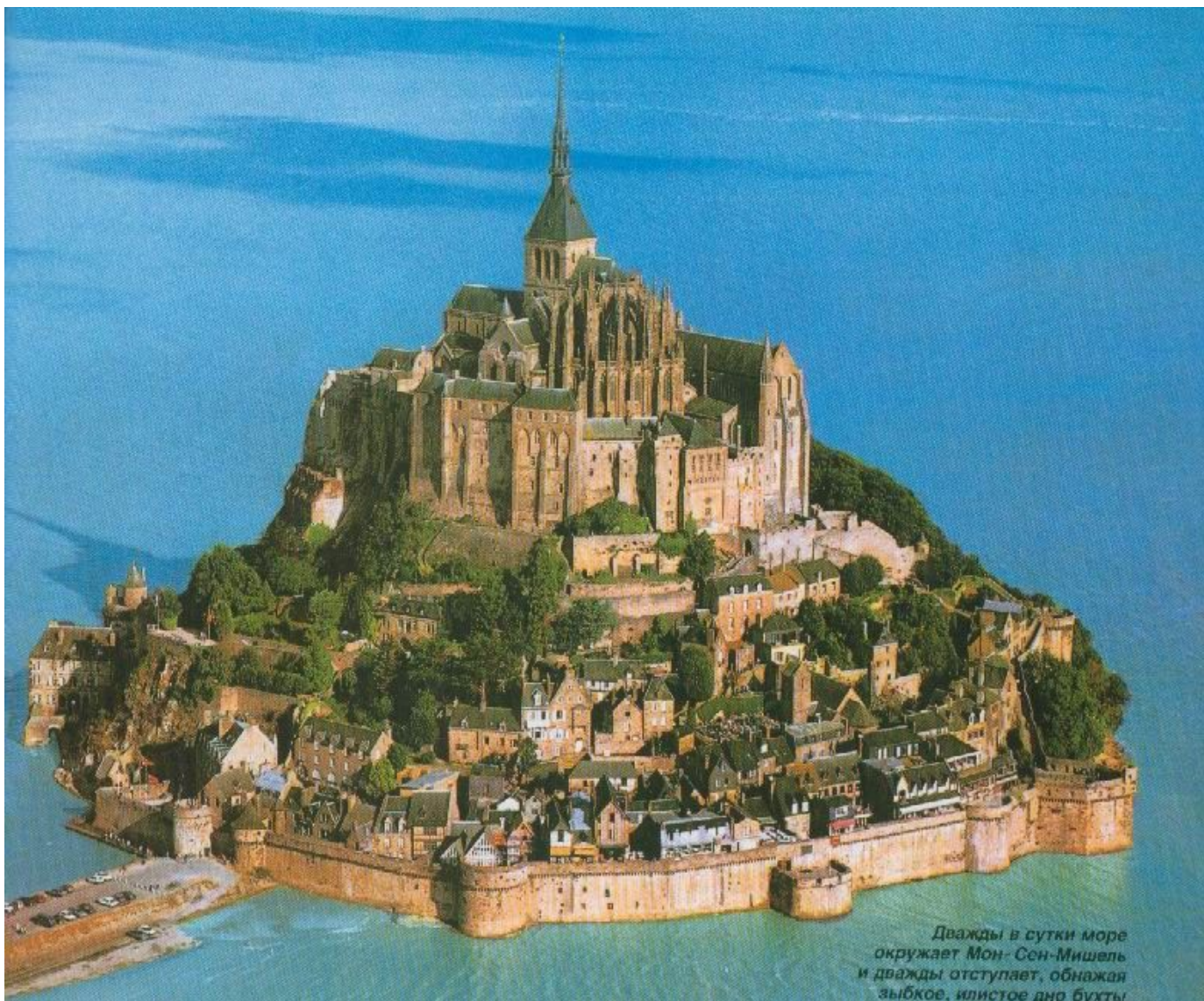
Собор Св.Павла в Лондоне



Площадь перед собором Святого Петра, Ватикан

Каппадокия





*Дважды в сутки море
окружает Мон-Сен-Мишель
и дважды отступает, обнажая
зыбкое, илистое дно бухты.*

Мон-Сен-Мишель

Мост Вздохов



Производственные и транспортные объекты



Ветряные мельницы
(Нидерланды)

Соляные копи (Польша,
ФРГ)

Железоделательные
заводы (Фельклинген,
ФРГ)

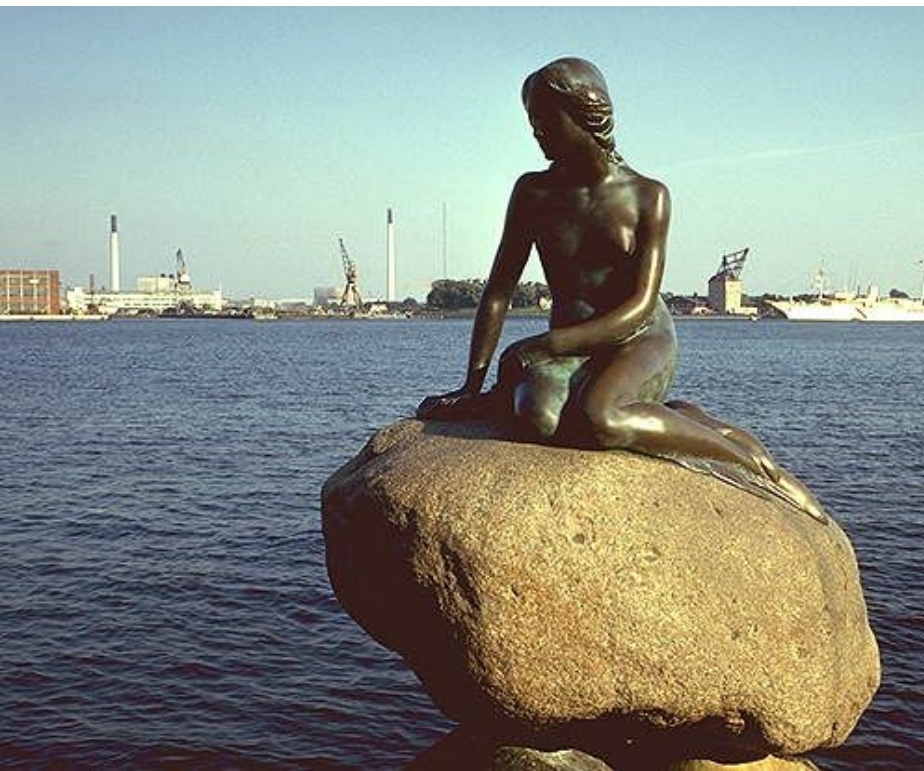
Старинные рудники

Мосты

Акведуки

Электростанции

Русалочка



Европа – ведущий туристский регион мира

- Более 50% мирового туристского потока и доходов международного туризма
- **Страны въездного туризма:** Франция, Испания, Италия, Германия, Великобритания, Австрия
- **Страны выездного туризма** (доноры): Германия, Великобритания, Норвегия, Швеция, Дания

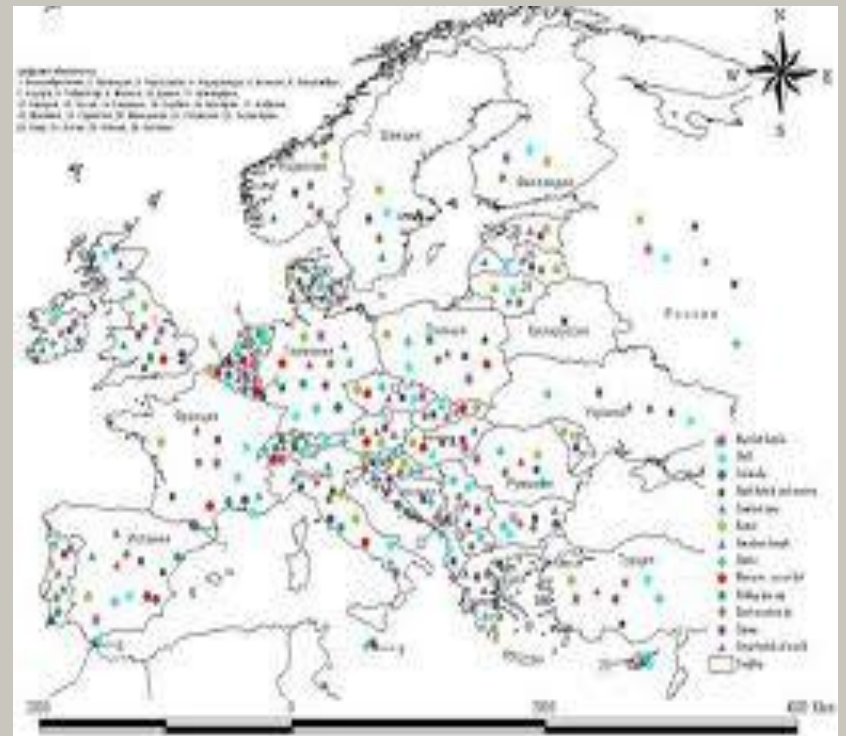
Многоотраслевая структура туризма

- Познавательный
- Купально-пляжный
- Развлекательный
- Лечебно-оздоровительный
- Горно-лыжный
- Религиозный
- Круизный
- Деловой, конгрессный, выставочный





Гостиничное хозяйство



Туристские субрегионы Европы

- Северная Европа
- Западная Европа
- Восточная Европа
- Южная Европа
- В туризме лидируют – Западная и Южная Европа



Основные рекреационные районы и туристские центры

РАЙОНЫ

- Средиземноморский район (купально-пляжный, круизный, дайвинг)
- Альпийский район (альпинизм, спелеотуризм, рафтинг, горно-лыжный)

ЦЕНТРЫ

Париж, Рим, Лондон, Прага, Венеция, Вена, Флоренция, Неаполь, Афины...