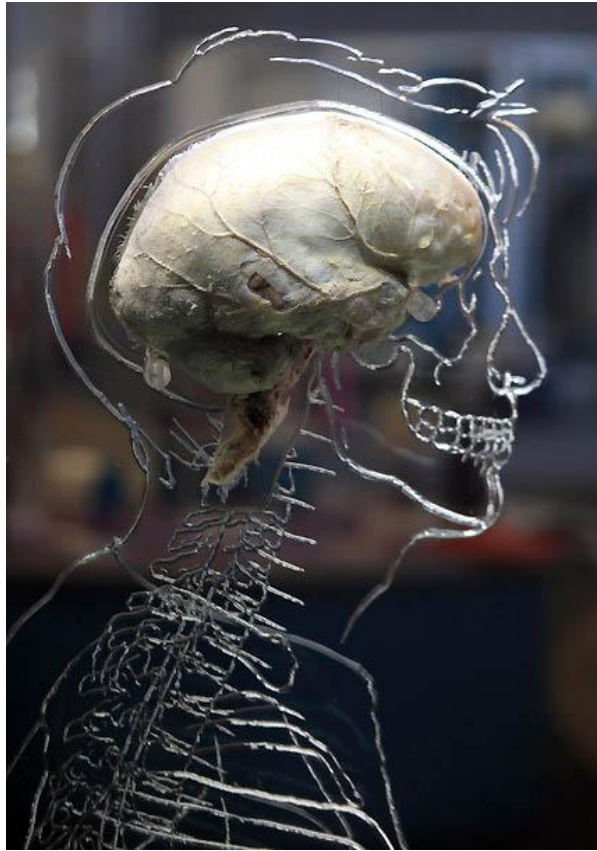


ОТДЕЛЫ ГОЛОВНОГО МОЗГА

- Продолговатый – **myel**encephalon
- Задний – **met**encephalon
- Средний – **mes**encephalon
- Промежуточный - **di**encephalon
- Конечный - **tel**encephalon





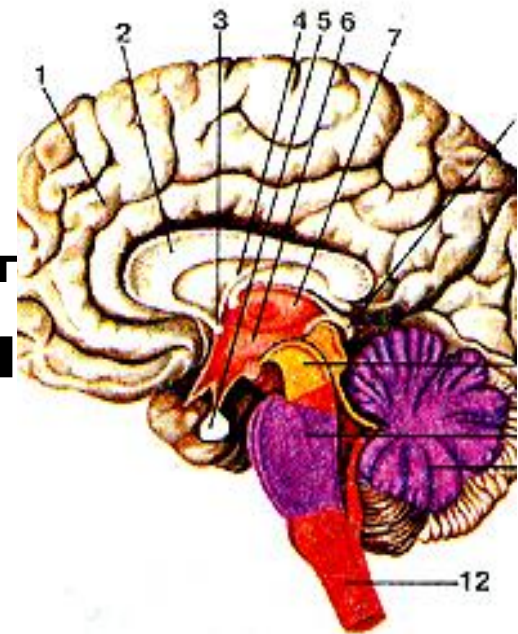
Отделы головного мозга

1. СТВОЛ:

- продолговатый мозг
- задний (мост)
- средний
- промежуточный

2. мозжечок (заднего мозга)

3. большие полушария (конечный мозг)



ОТДЕЛЫ ГОЛОВНОГО МОЗГА НА САГИТТАЛЬНОМ РАЗРЕЗЕ

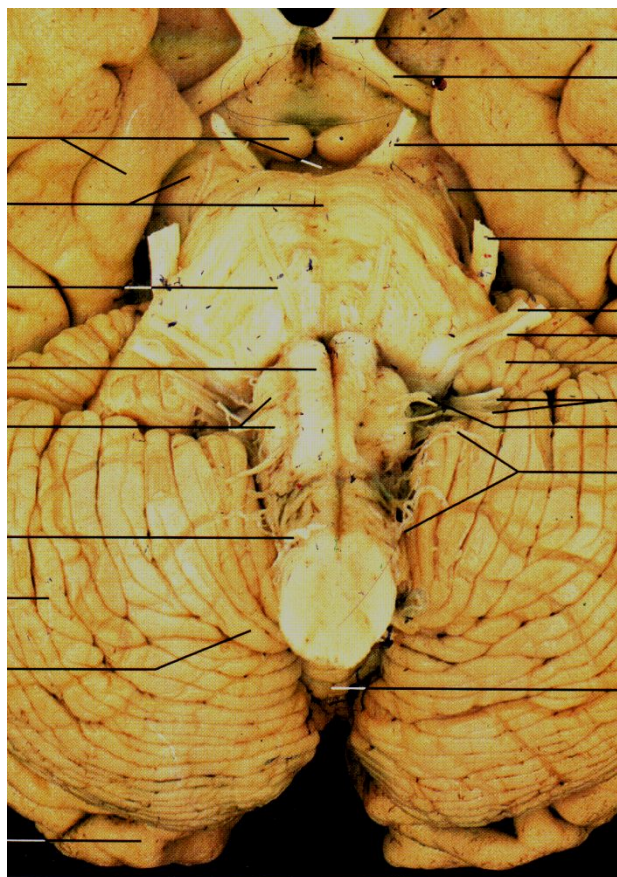
препарат

МРТ

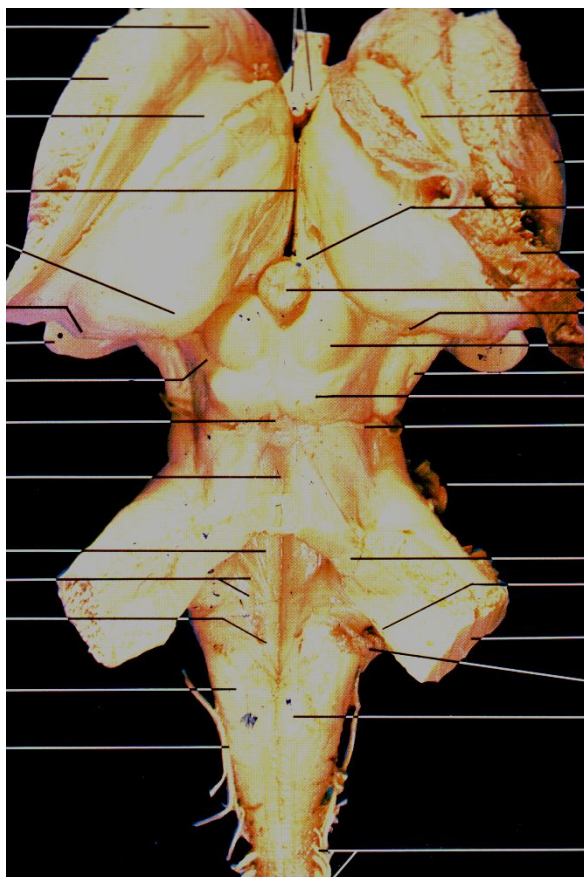


Наружное строение ствола мозга

вентральная
поверхность



дорсальная
поверхность

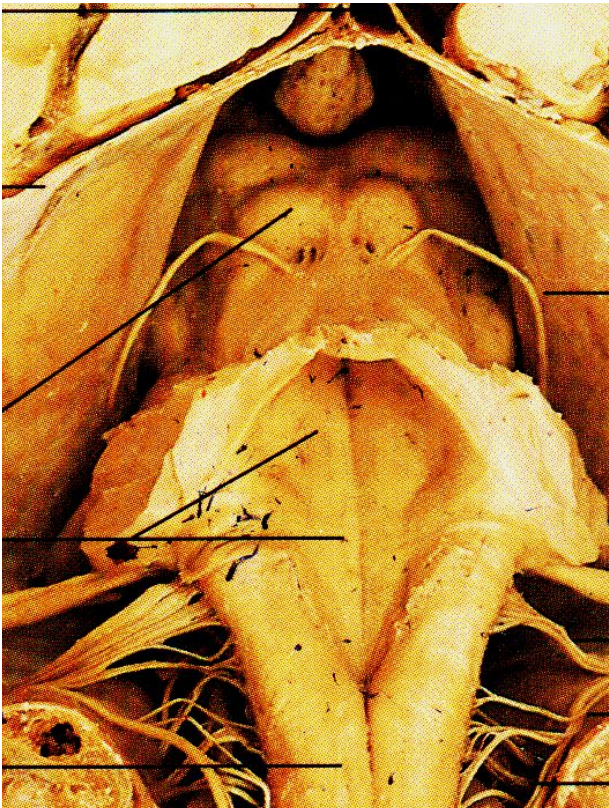


**САГИТТАЛЬНЫЙ
РАЗРЕЗ**

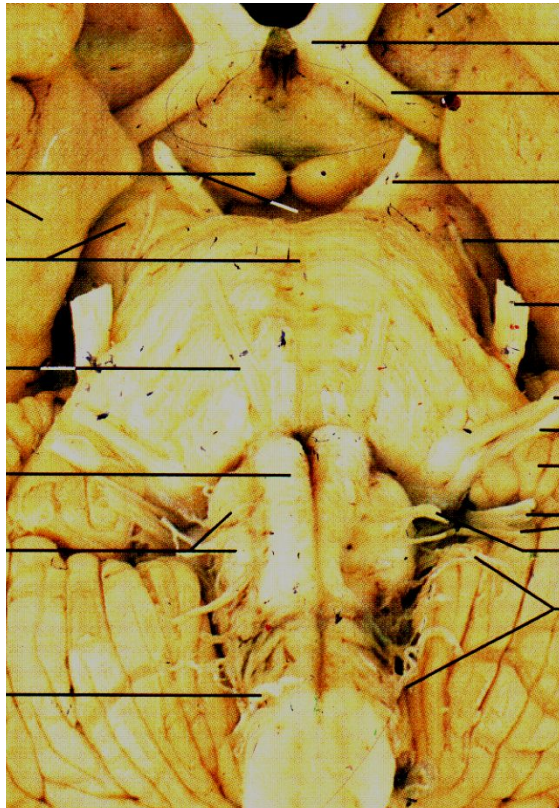


продолговатый мозг

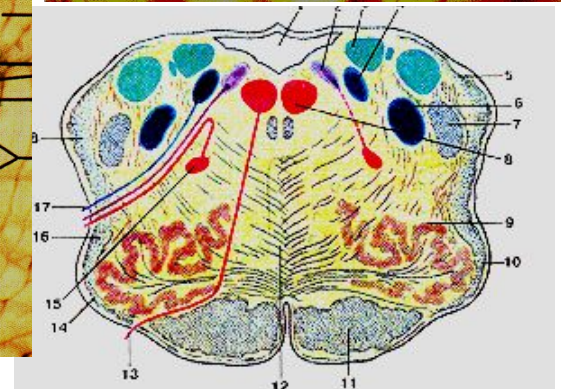
**дорсальная
поверхность**



**вентральная
поверхность**

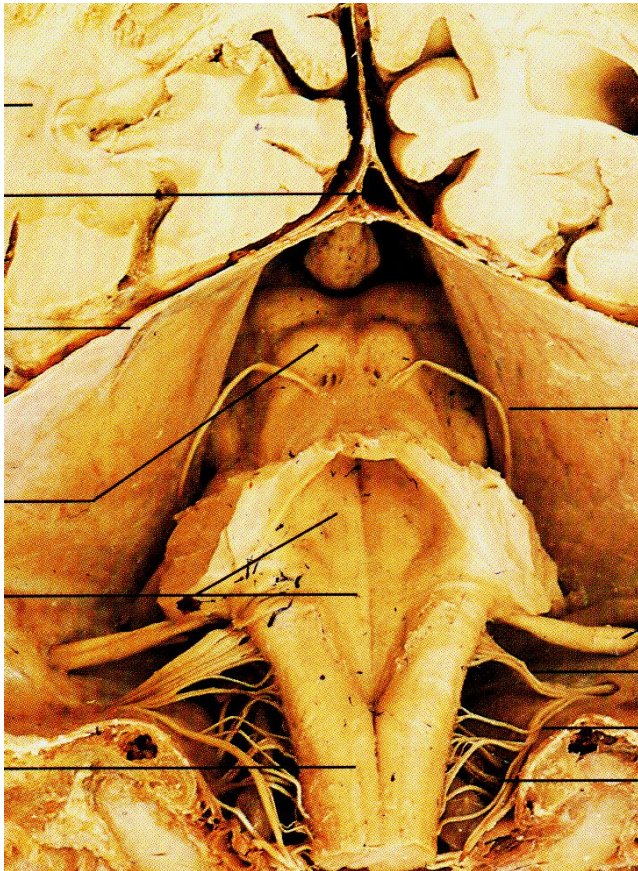


**фронтальный
разрез**

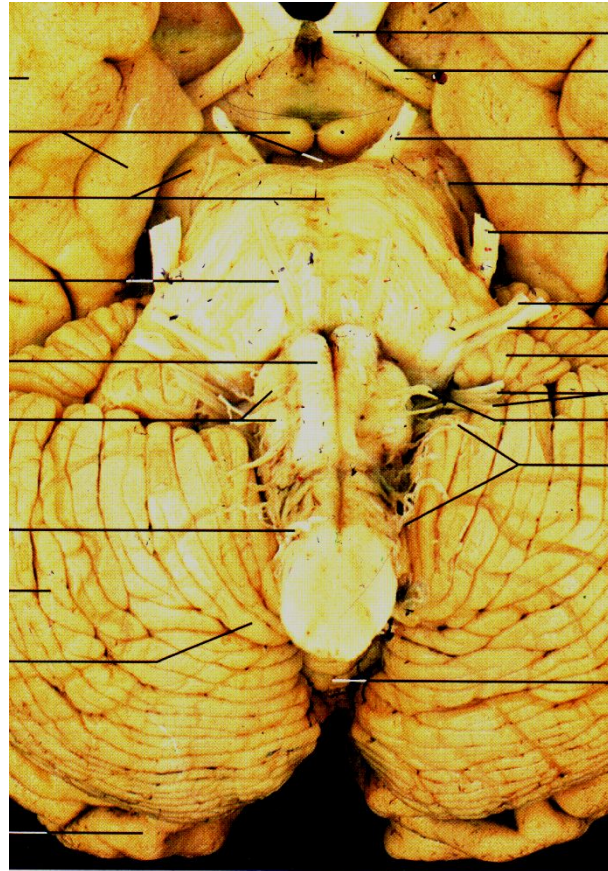


Мост заднего мозга

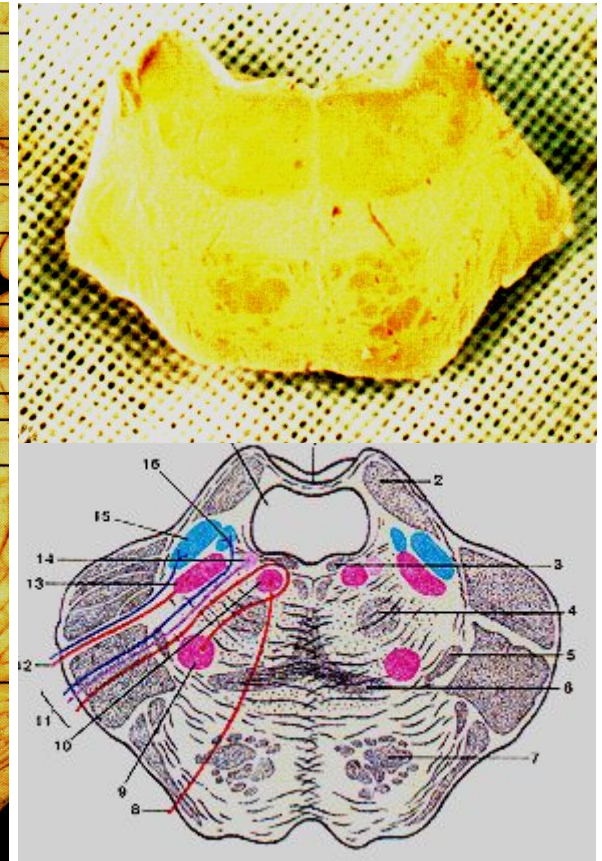
дорсальная
поверхность



вентральная
поверхность

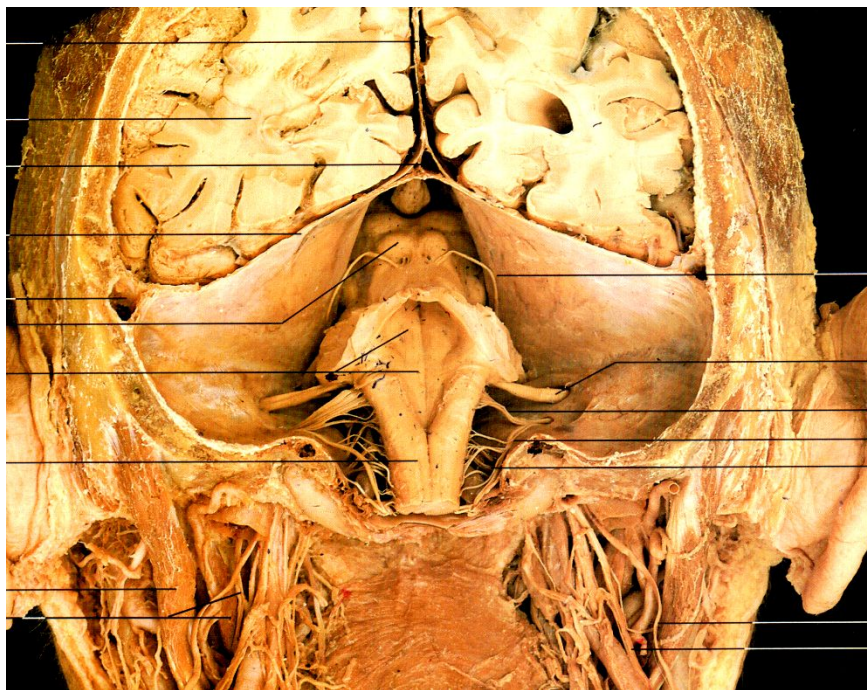


фронтальный
разрез



Ромбовидный мозг (задний и продолговатый) и IV желудочек

дорсальная
поверхность

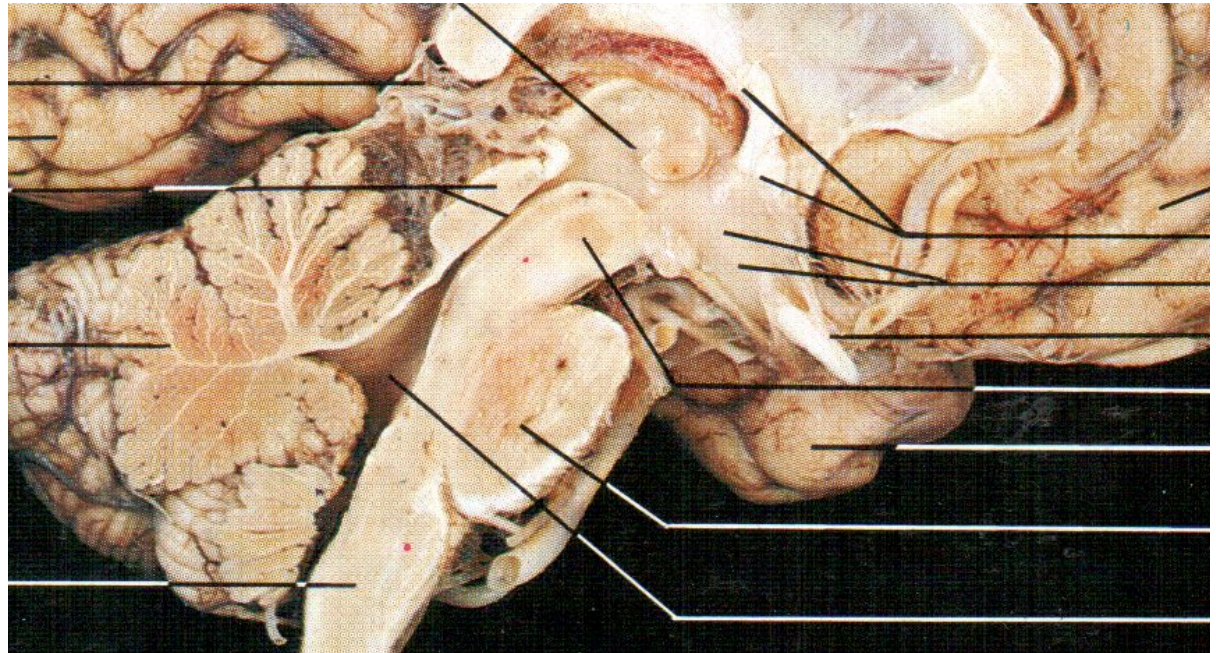


вентральная
поверхность



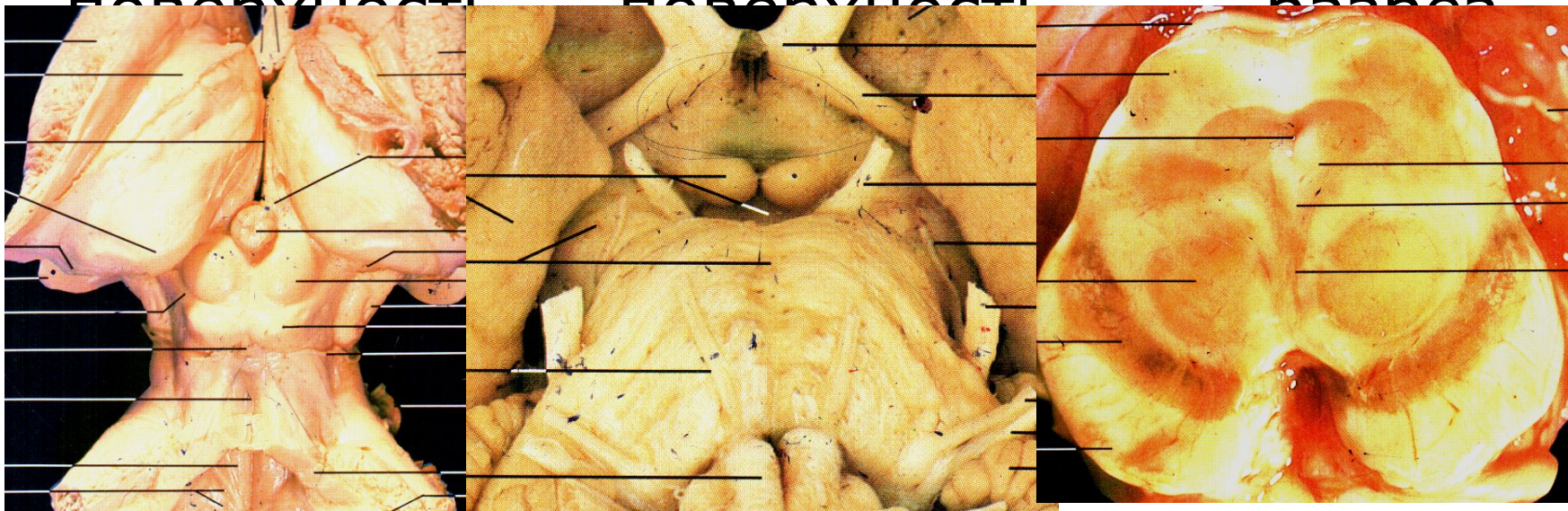
IV желудочек - полость ромбовидного мозга

- **Стенки:** ромбовидная ямка и мозговые паруса. **Сообщения:** с III желудочком и подпаутинным пространством.



Средний мозг

- Дорсальная вентральная
фронтальная



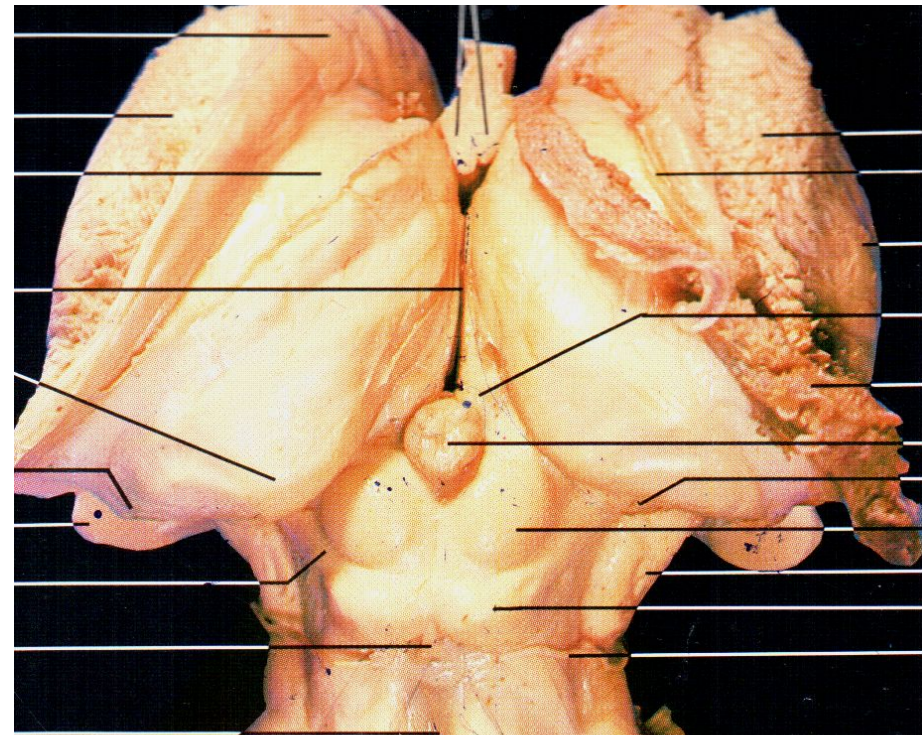
Промежуточный мозг и III желудочек

Поверхности:

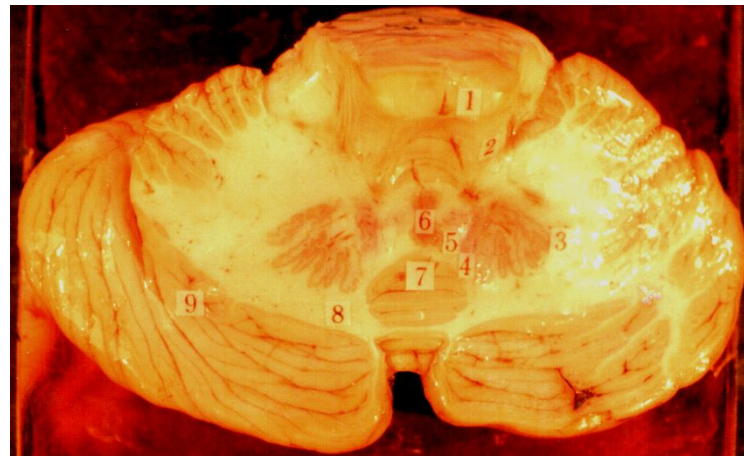
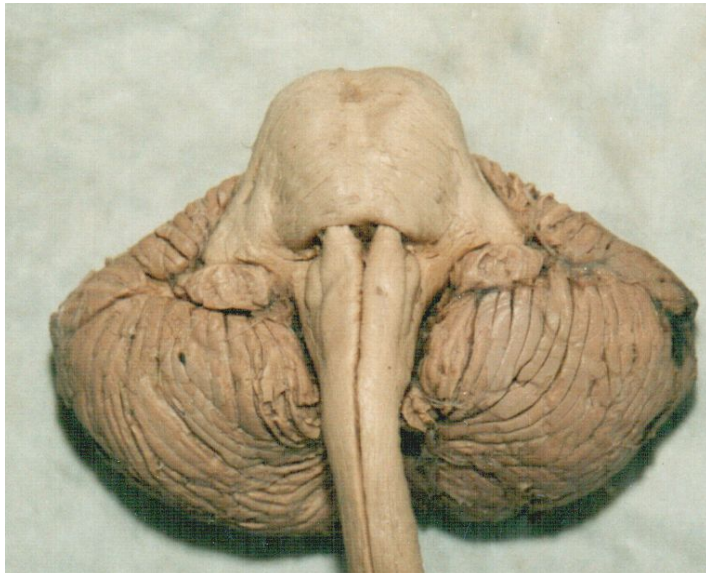
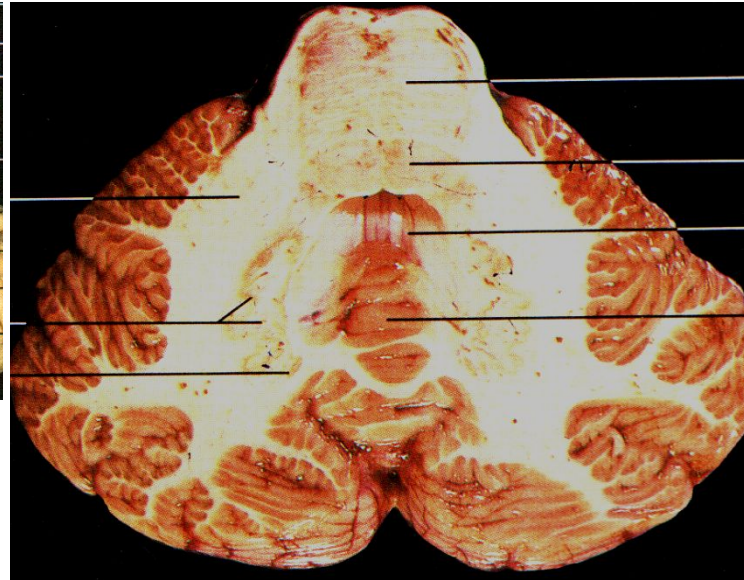
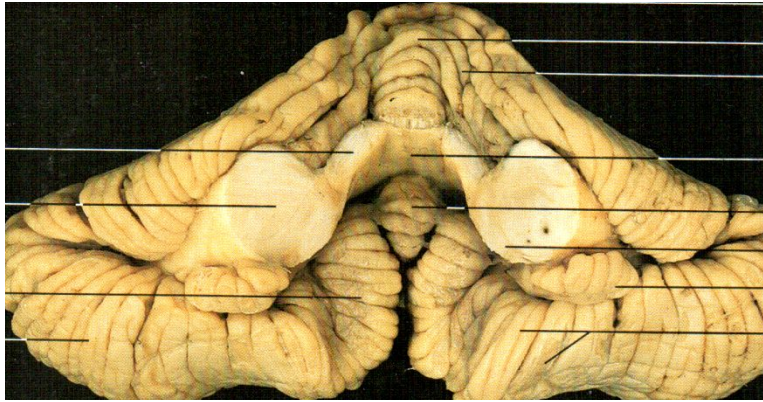
вентральная



дорсальная

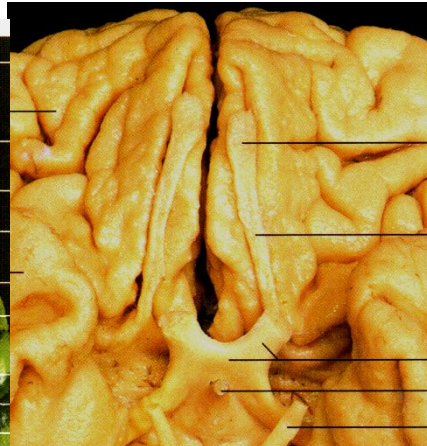
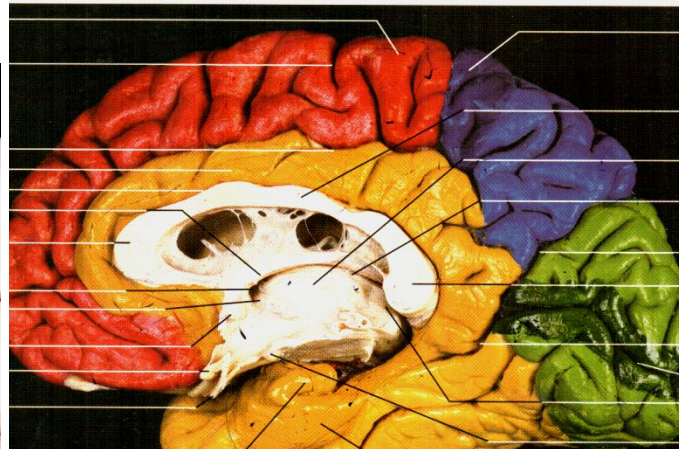


строение мозжечка



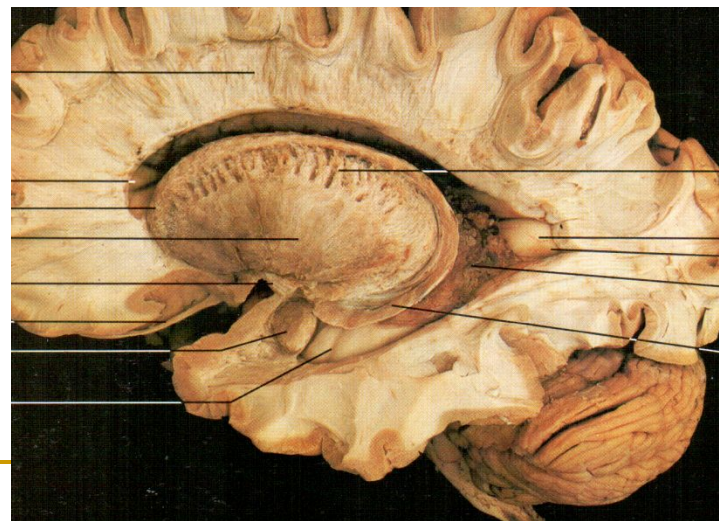
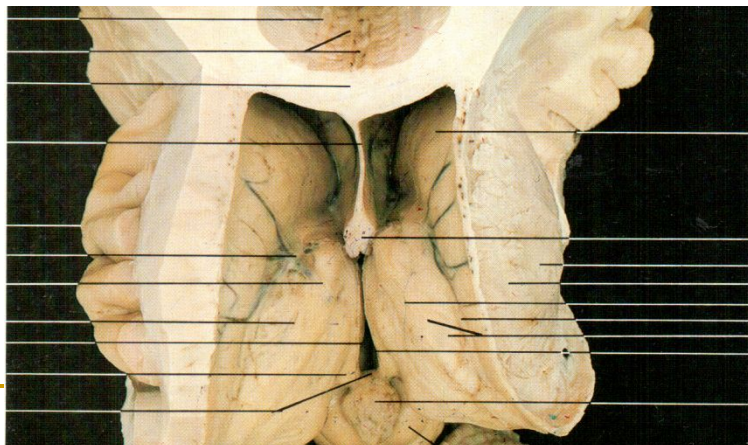
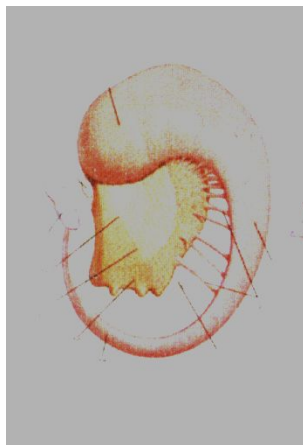
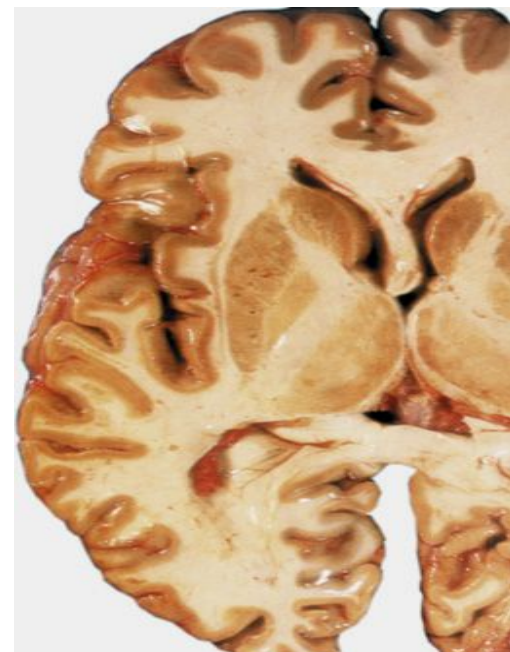
Обонятельный мозг

- 1. центральная часть (старая, древняя и промежуточная кора)**
- 2. Периферическая часть (обонятельная луковица, обонятельный тракт, обонятельный треугольник)**



Базальные ядра полушарий

1. **Хвостатое** (головка, тело, хвост)
2. **Чечевицеобразное** (скорлупа и бледный шар – pallidum)
3. **Ограда**
4. **Миндалевидное**



Базальные ядра полушарий

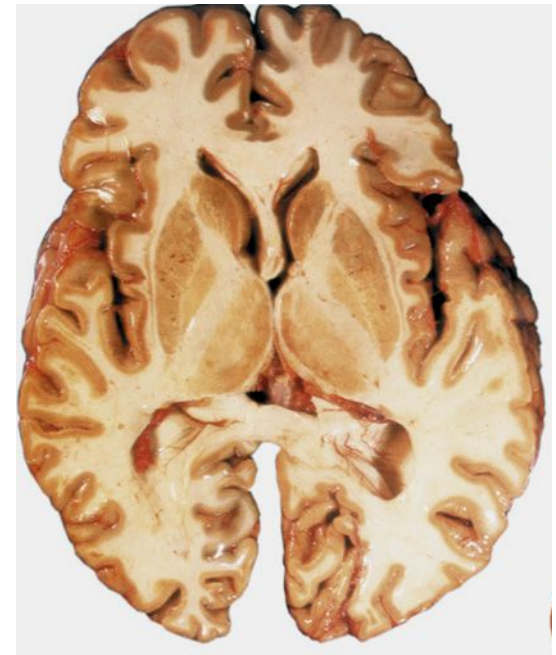
филогенетически делятся на

1.древние:

- pallidum (бледный шар)
- миндалевидное

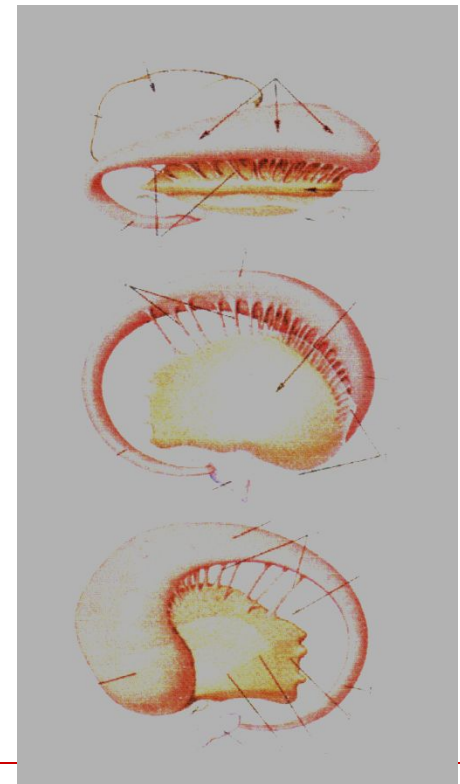
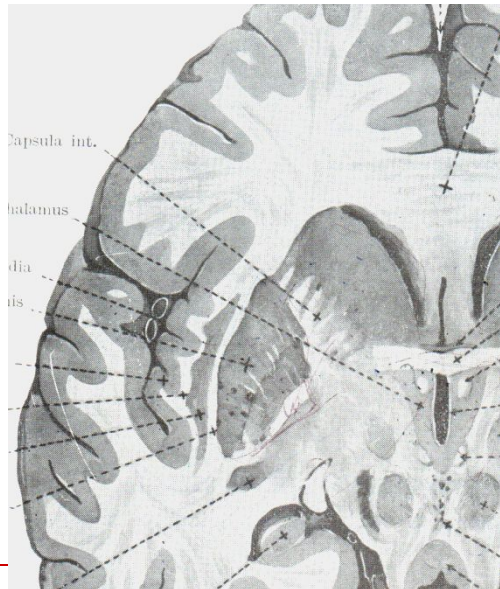
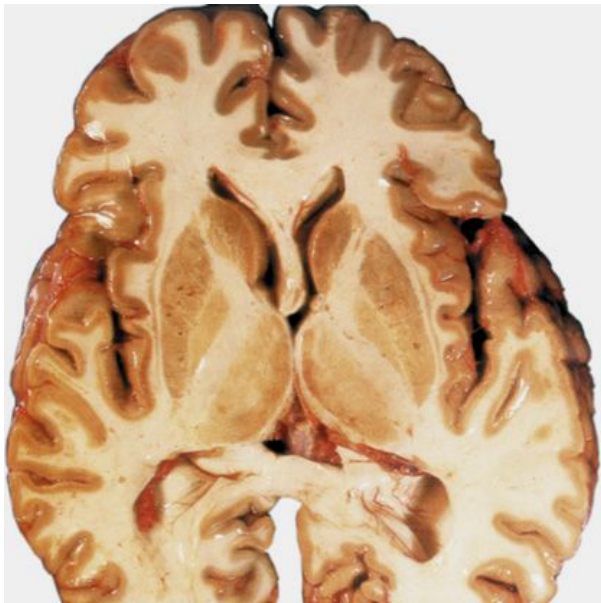
2.молодые:

- striatum (полосатое тело):
 - а) хвостатое ядро
 - б) скорлупа чечевицеобразного ядра
- ограда



Стрио-паллидарная система

- 1. Полосатое тело (стриатум): скорлупа и хвостатое ядро**
- 2. Бледные шары (паллидум)**



*- прослойки белого вещества
между базальными ядрами*

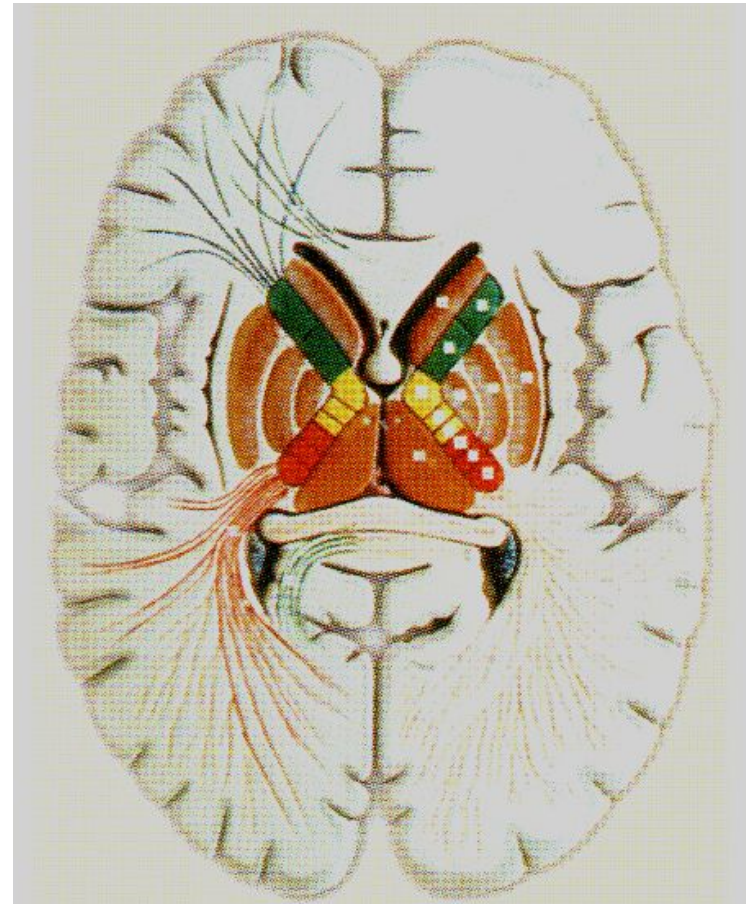
Внутренняя-

проекционные
волокна

Наружная – ассо-
циативные волокна

Наружнейшая-

ассоциативные
волокна

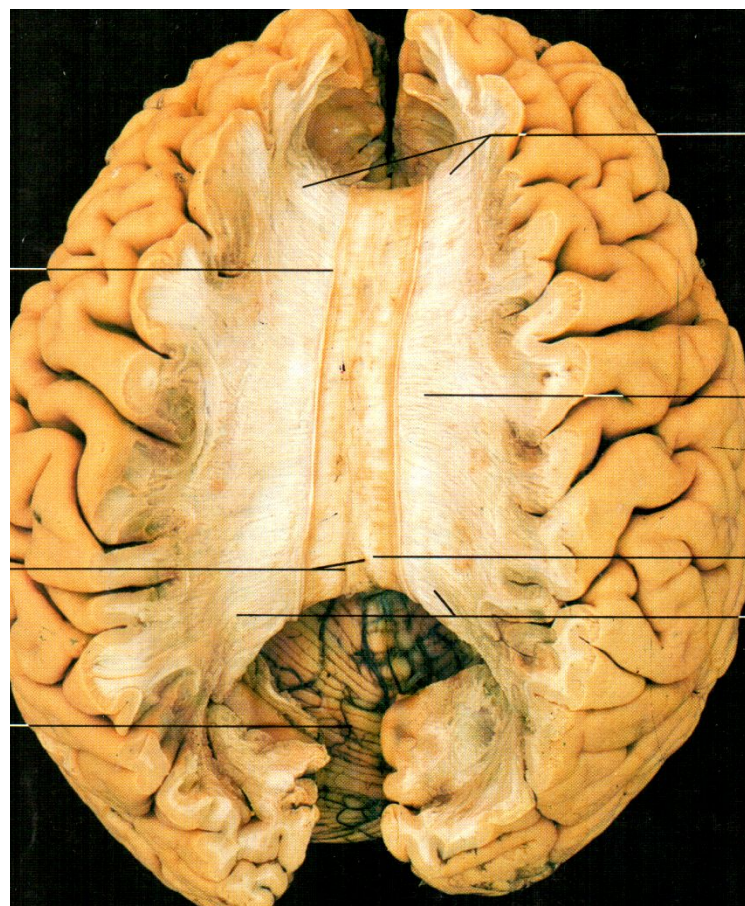
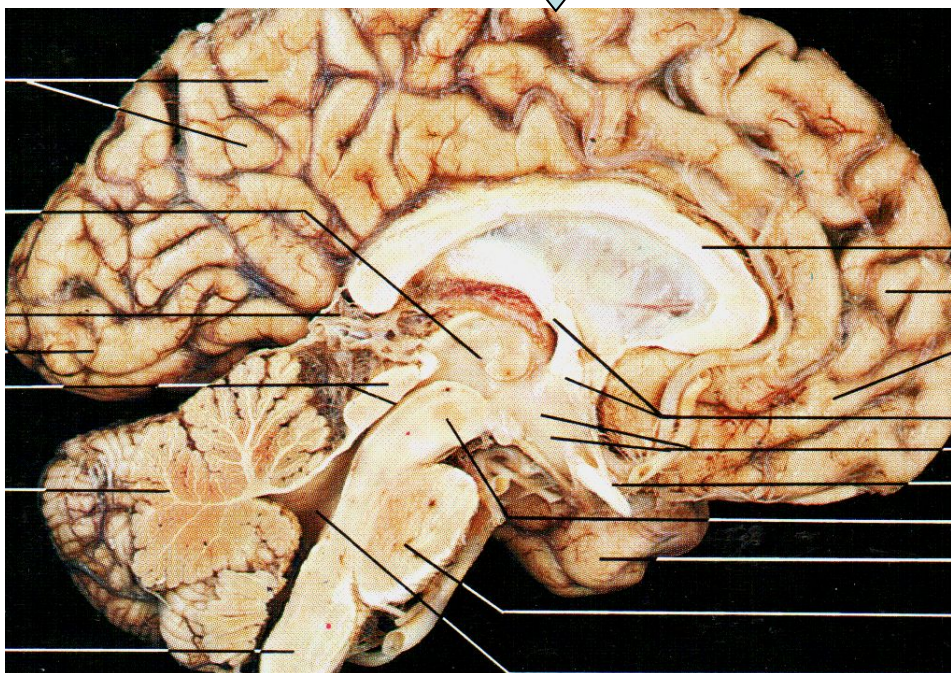


Мозолистое тело – комиссуральные волокна

Дорсальная поверхность



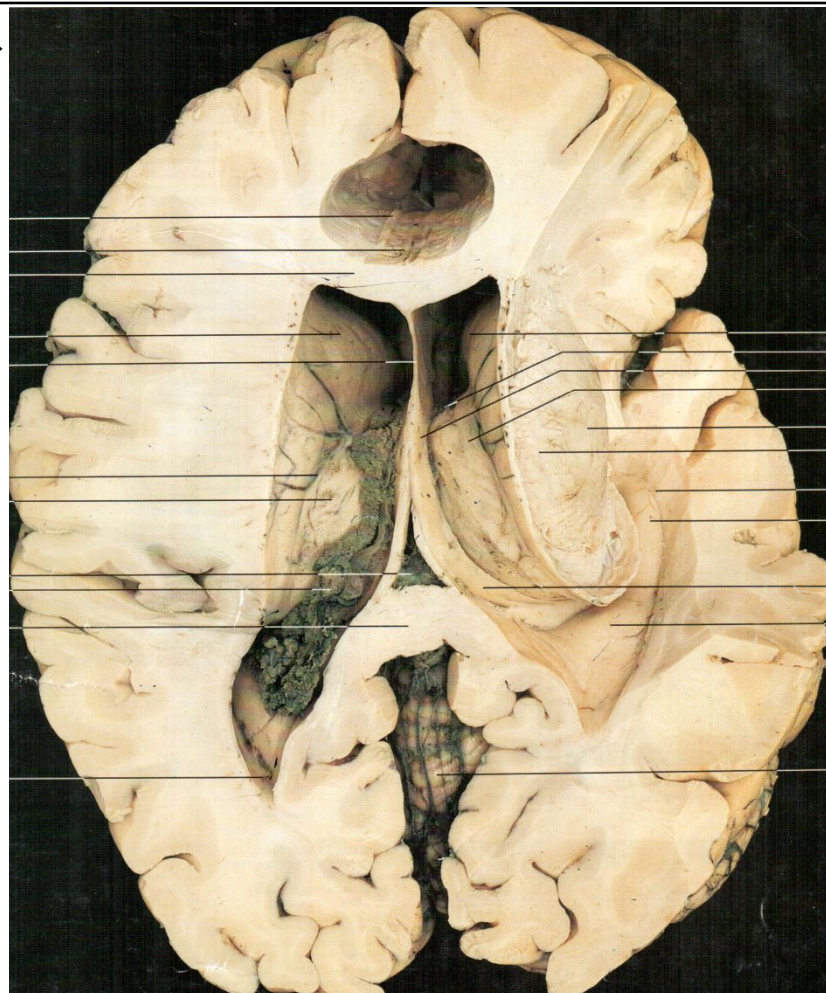
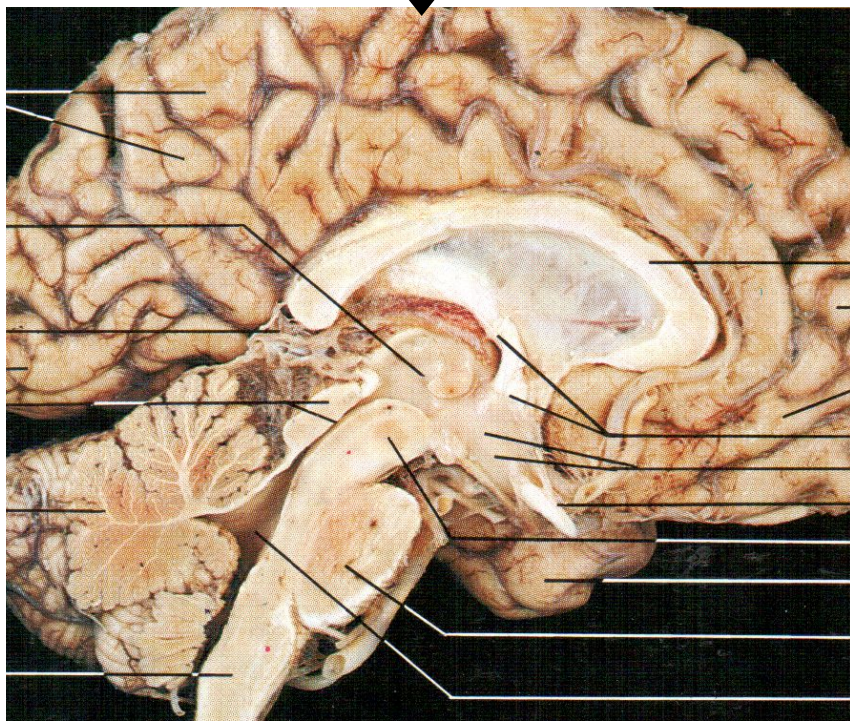
На срединном сагиттальном срезе



Мозолистое тело и свод

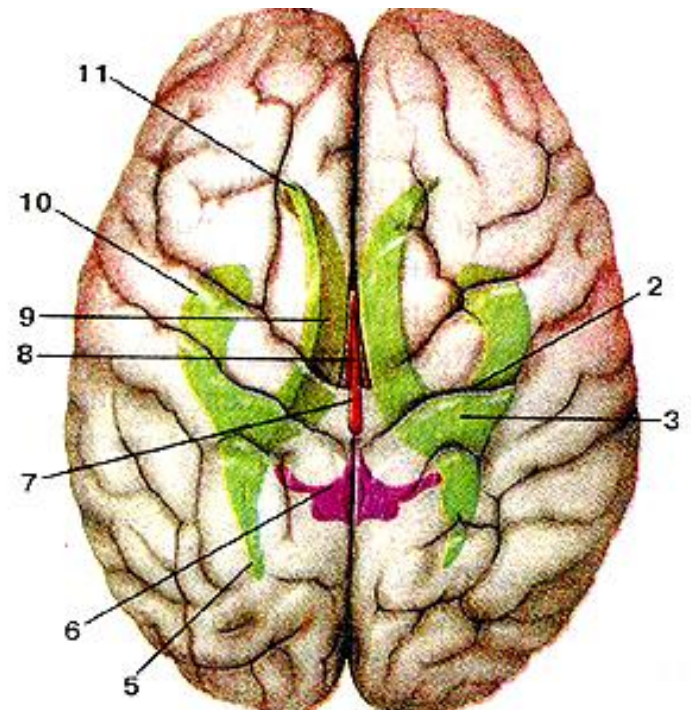
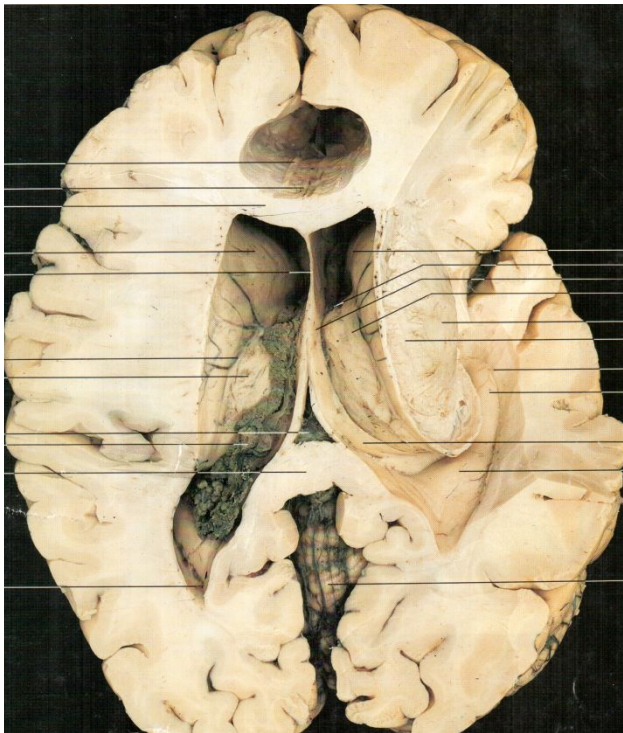
На горизонтальном разрезе →

На сагиттальном разрезе ↓

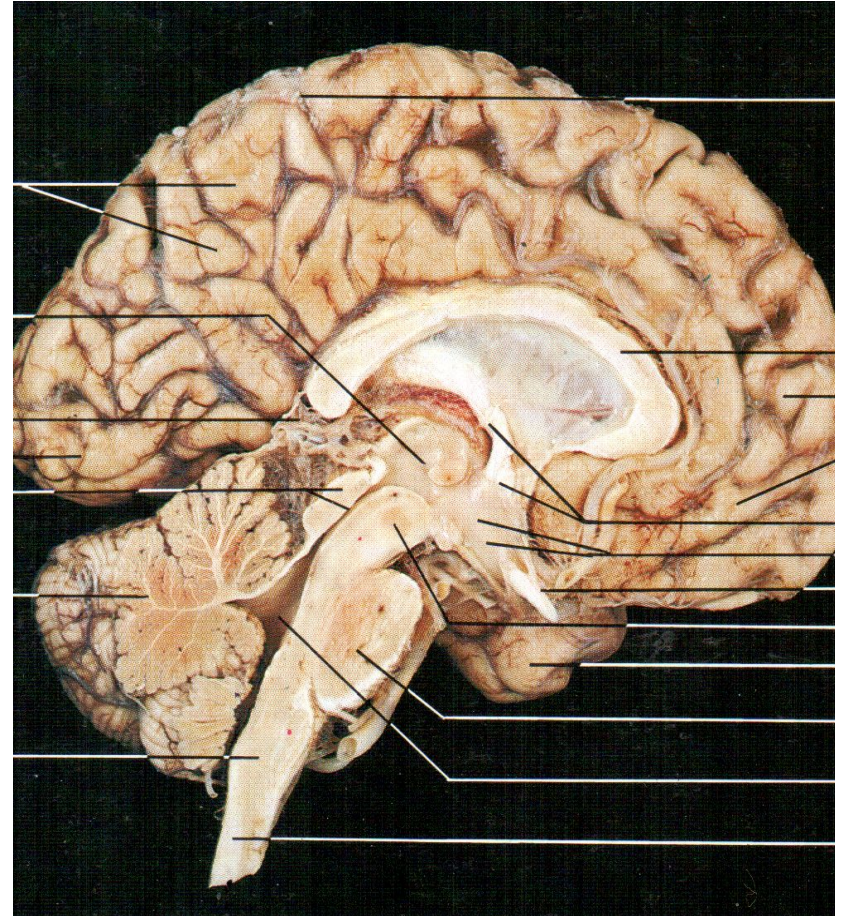


Полости конечного мозга – боковые желудочки

***Передний, задний и нижний рога и
центральная часть бокового желудочка***



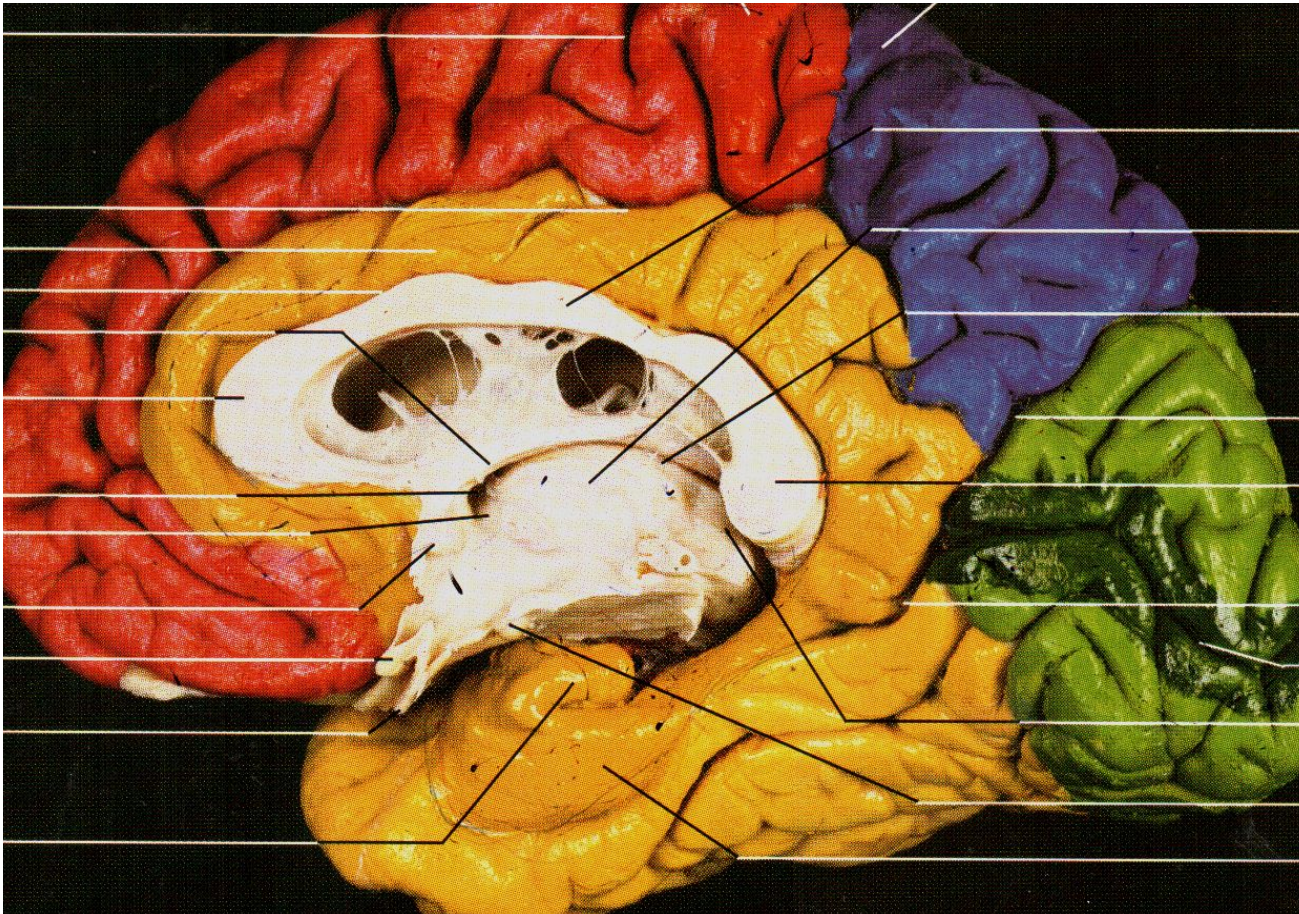
Древняя кора



Старая кора

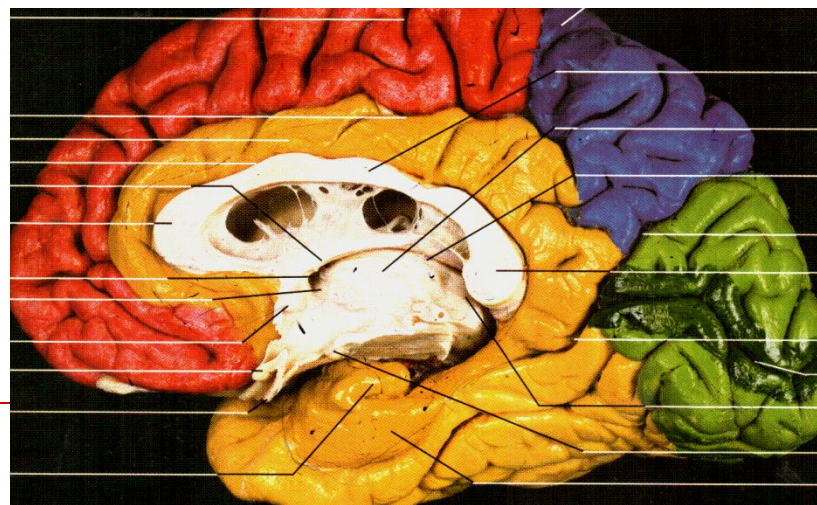
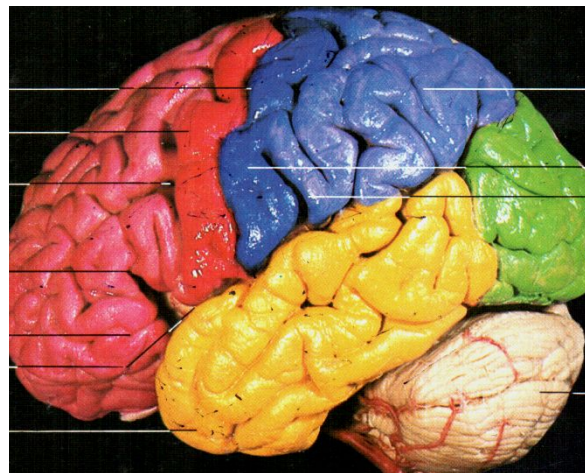
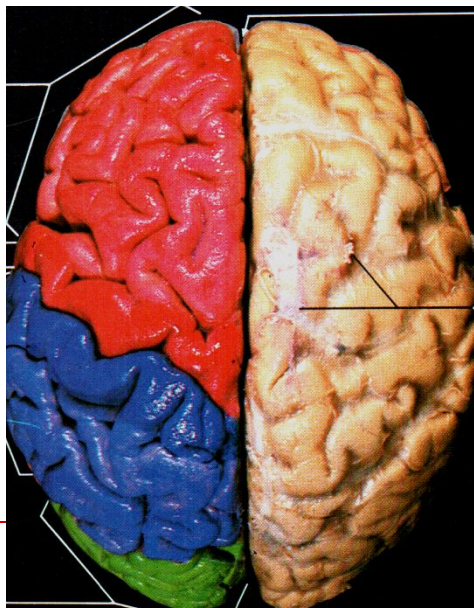


Промежуточная кора



Кора больших полушарий

Доли: лобная,
теменная,
височная,
затылочная



Ассоциативные зоны коры

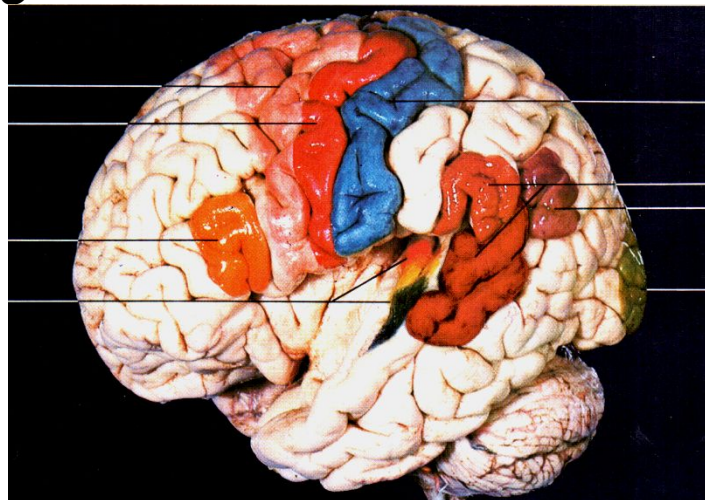
1. Осуществляют контакты между корковыми центрами;

2. Обеспечивают высшие психические

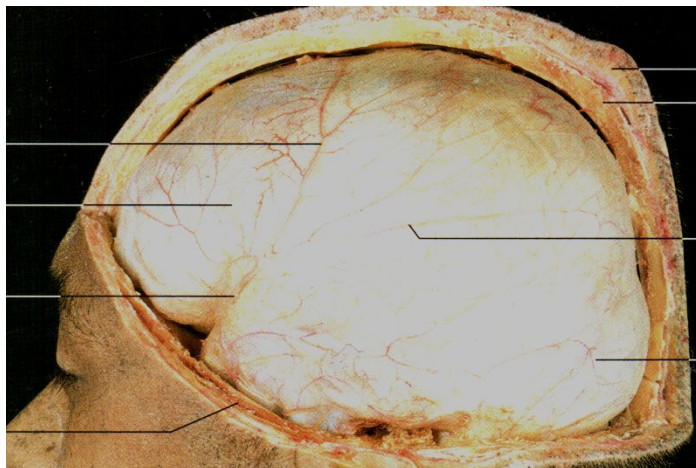
функции: память, способность к логическому мышлению и обучению, воображение.

3. Три зоны:

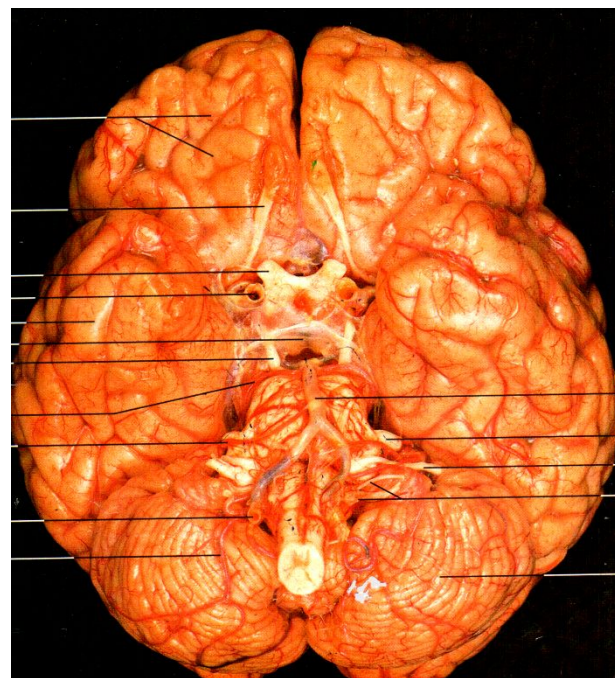
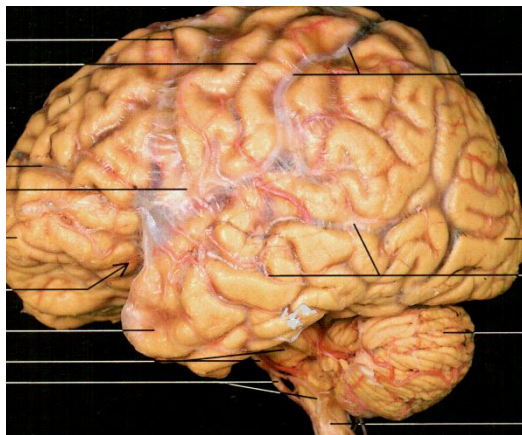
- префронтальная
- височно-теменно-затылочная
- лимбическая



Оболочки головного мозга

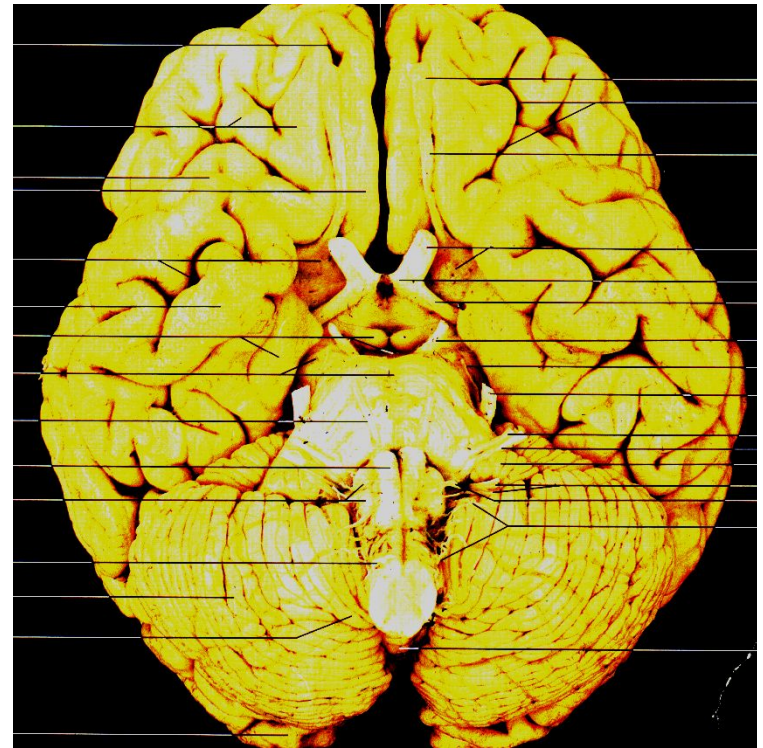


твердая, паутинная,
мягкая (сосудистая)



Субарахноидальное пространство

- Содержит СМЖ;
- Сообщается с **IV** желудочком;
- Имеет расширения - цистерны:
мозжечково-мозговую,
латеральной борозды,
межножковую,
перекрестную.



Выросты твёрдой мозговой оболочки

- Большой серп, малый серп, намет мозжечка, диафрагма турецкого седла.

