

Теория Жана Пиаже

о развитии детского интеллекта



Жан Пиаже (Jean Piaget)

1894–1980



ботан
орий
ой не
авле
екта
влени

динамичная

я интеллекта

Способен ли субъект отличать внутренний мир от внешнего

Положение О **Взаимодействии** Между Организмом И Окружающей Средой Или Положение О **Равновесии**

Каковы взаимоотношения

Внешняя Среда Постоянно Изменяется...

**Совершения Субъектом
Определённых Действий**

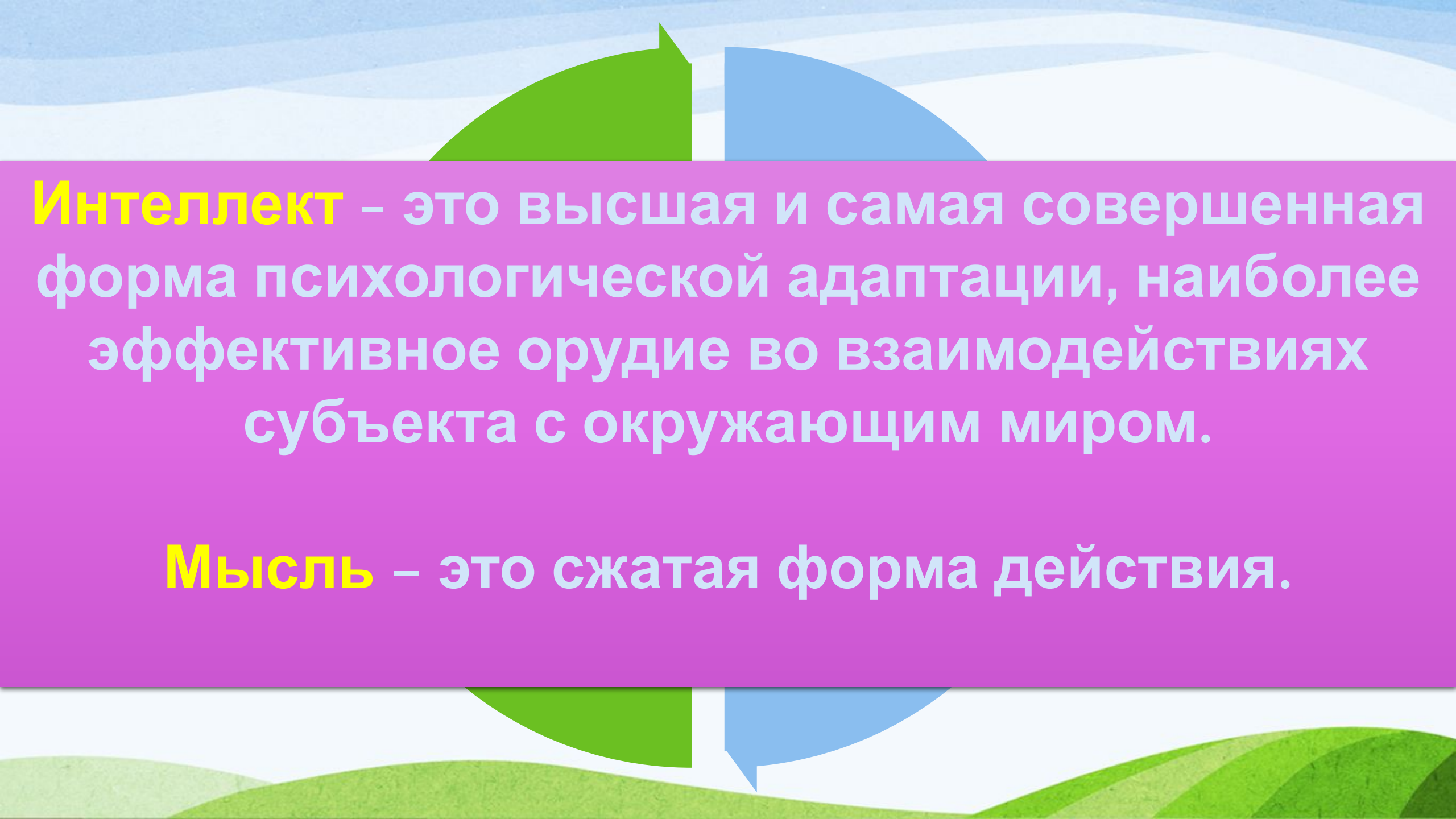
субъекте

Способы Или Схемы Этих Действий



Используемые Ребёнком Разные И Всё
Усложняющиеся Способы Объяснения И
Есть **Ступени Его Познания.**

Объясняет И Вырабатывает
Новые Схемы Или Понятия



Интеллект – это высшая и самая совершенная форма психологической адаптации, наиболее эффективное орудие во взаимодействиях субъекта с окружающим миром.

Мысль – это сжатая форма действия.

познавательное развитие происходит «по мере нарастания и усложнения опыта ребёнка по практическому взаимодействию с предметами».

Не Носят Врождённый Характер

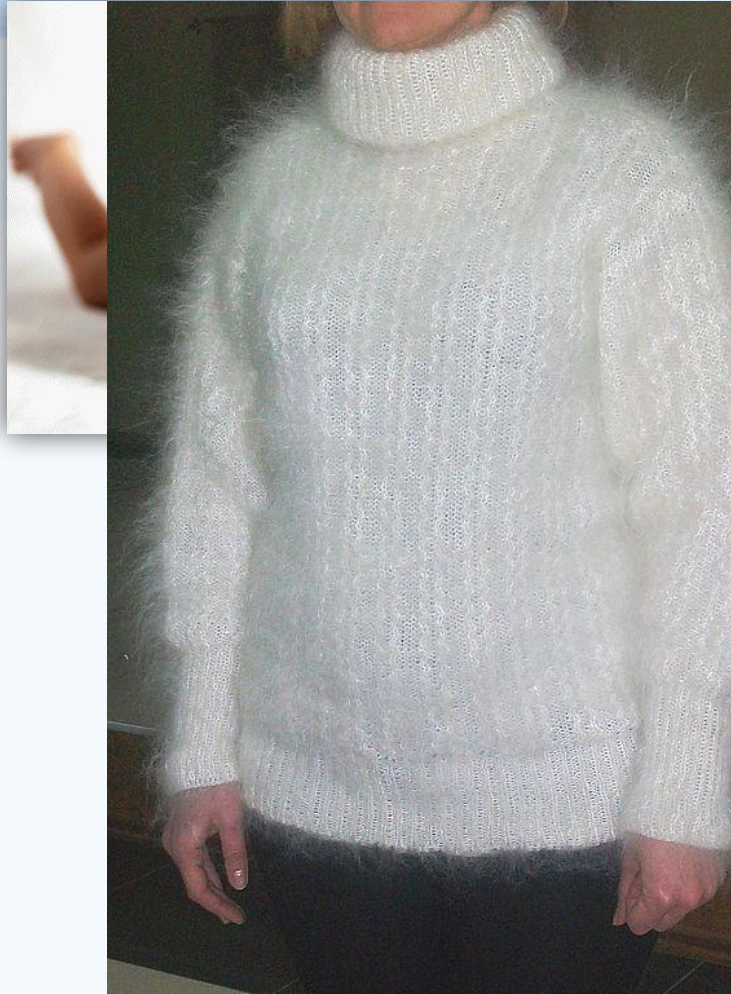
Познавательное развитие субъекта является **необходимым** условием его приспособления (адаптации).

Степень созревания нервной системы,

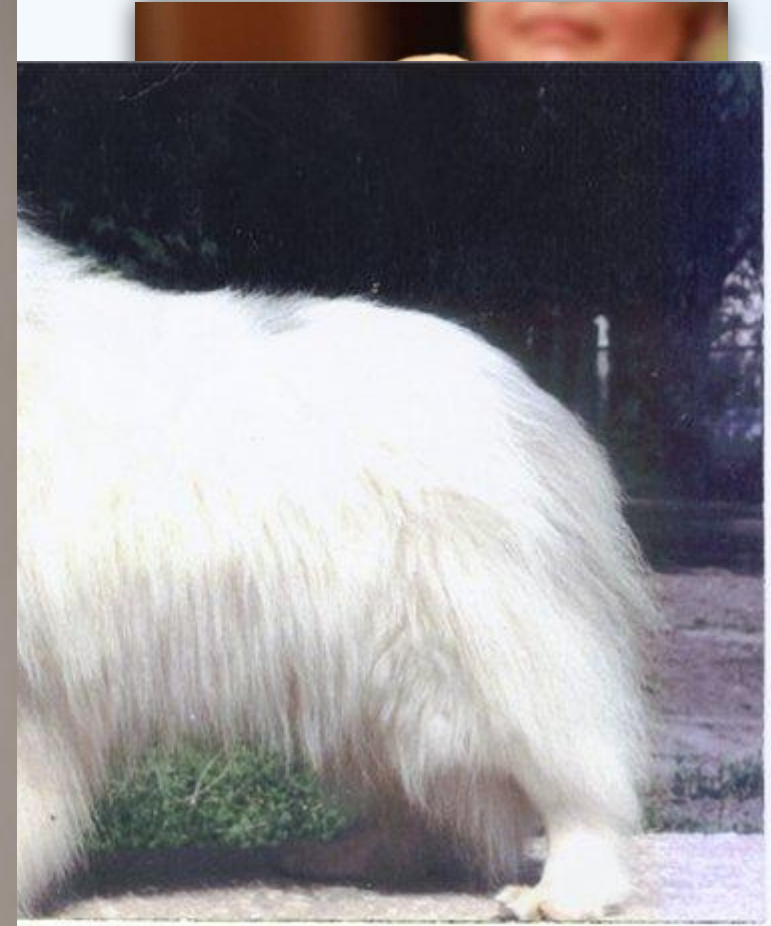
Мы не видим ничего врождённого в уровне развития интеллекта!

Язык;

Врождённым является лишь то, что интеллект способен функционировать



ассимиля



ханизм
модации



Ассимиляция

Уточнение

Развитие интеллекта – это процесс
вызревания операциональных структур
(понятий), постепенно вырастающих из
предметно житейского опыта ребёнка на
фоне проявления этих двух основных
механизмов.

Возникновение новых,
усвоенных понятий

Сенсомоторный интеллект

Репрезентативный интеллект и конкретные операции

Репрезентативный интеллект и формальные операции

Период	Подпериод	Стадии	Возраст
I. Сенсомоторный интеллект	А. Центрация на собственном теле	1. Упражнение рефлексов 2. Первые навыки и первые круговые реакции 3. Координация зрения и хватания. Вторичные круговые реакции	0-1 мес. 1-4,5 мес. от 4,5 до 8-9 мес.
	В. Объективация практического интеллекта	4. Дифференциация средства и цели. Начало практического интеллекта. 5. Дифференциация схем действия благодаря третичным круговым реакциям. Появление новых средств для достижения цели. 6. Начало интериоризации схем и решения некоторых проблем путём дедукции.	0-1 мес. от 11-12 до 18 мес. 18-24 мес.

Период	Подпериод	Стадии	Возраст
II. Репрезентативный интеллект и конкретные операции	А. Предоператорный интеллект	1. Появление символической функции. Начало интериоризации схем действия. 2. Интуитивное мышление, опирающееся на восприятие. 3. Интуитивное мышление, опирающееся на более расчленённые представления	2-4 года 4-6 лет 6-8 лет
	В. Конкретные операции	4. Простые операции (классификация, сериация, взаимно однозначное соответствие) 5. Система операций (система координат, проективные понятия)	9-12 лет

Период	Подпериод	Стадии	Возраст
III. Репрезентативный интеллект и формальные операции	A. Становление формальных операций	1. Гипотетико-дедуктивная логика и комбинаторика	12-14 лет
	B. Достижение формальных операций	2. Структура "решётки" и группа четырёх трансформаций (INRC*)	от 13-14 лет

* I – прямая операция; N – обратная операция; R – операция реципрокности;
 C – коррелятивная операция или отрицание реципрокности

смотрит

слушает

трогает

нюхает

пробует на вкус

кричит

ударяет

щипёт

Становление и развитие чувствительных и двигательных структур - сенсорных и моторных способностей.

сгибает

бросает

толкает

тянет

ДЕЙСТВИЙ

сыплет

совершает иные
сенсорные и моторные
действия

Стадия упражнения рефлексов (0-1 мес.)

Стадия первичных круговых реакций (1-4 мес.)

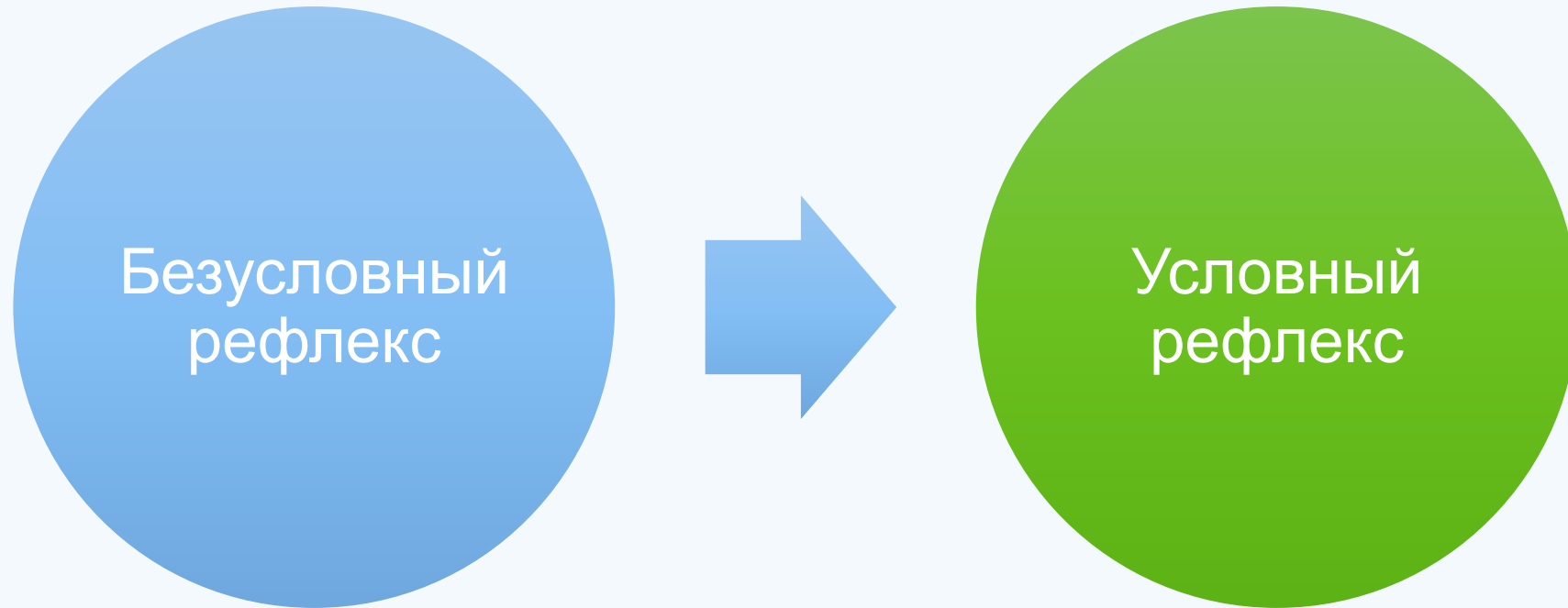
Стадия вторичных круговых реакций (координация зрения и хватания) (4-8 мес.).

Стадия координации вторичных схем (начало практического интеллекта) (8-12 мес.).

Стадия третичных круговых реакций (появление новых средств) (1 год - 1,5 года).

Стадия изобретения новых средств (начало символического мышления) (1,5-2 года).

экспериментировать



Символический Или Допонятийный Интеллект



Вопросы и ответы

Все готовы?

Теория развития интеллекта Пиаже – это динамичная концепция развития интеллекта. Как называют такой подход?

1

· Когнитивным

2

· Феноменологическим

3

· Динамическим

4

· Генетическим

5

· Глубинно-личностным

Центральное из положений концепции Ж. Пиаже – это:

1

• Положен
ие о
развитии
умственн
ых

способно
• Положен
ие о
самоакту
ализации

2

3

• Положен
ие о
равнопра
вии

4

• Положен
ие о
равновес
ии

5

• Чрезвыча
йное
положени
е

Используемые Ребёнком Разные И Всё Усложняющиеся Способы Объяснения И Есть...

1

·Ступени
развития
интеллек
та

2

·Ступени
его
познания

3

·Ступени
его
самоакту
ализации

4

·Ступени
карьерно
й
лестницы

5

·Ступени
воображе
ния

Высшая и самая совершенная форма психологической адаптации, наиболее эффективное орудие во взаимодействиях субъекта с окружающим миром называется:

- | | |
|---|-------------------------------------|
| 1 | ·Познавательное развитие |
| 2 | ·Мысль |
| 3 | ·Безусловный и/или условный рефлекс |
| 4 | ·Равновесие |
| 5 | ·Интеллект |

Познавательное развитие субъекта (...) условием его приспособления (адаптации).

1

·Является не обязательным

2

·Является второстепенным

3

·Является необходимым

4

·Не является важным

Существуют только следующий механизм адаптации по Ж. Пиаже:

- | | |
|---|--------------------------|
| 1 | ·Механизм аккомодации |
| 2 | ·Является второстепенным |
| 3 | ·Механизм ассимиляции |
| 4 | ·Не является важным |