

СОВРЕМЕННЫЕ РОССИЙСКИЕ СИСТЕМЫ БУХГАЛТЕРСКОГО УЧЕТА И УПРАВЛЕНИЯ ПРЕДПРИЯТИЕМ

Подготовила: Назаришина И., ПИ-104

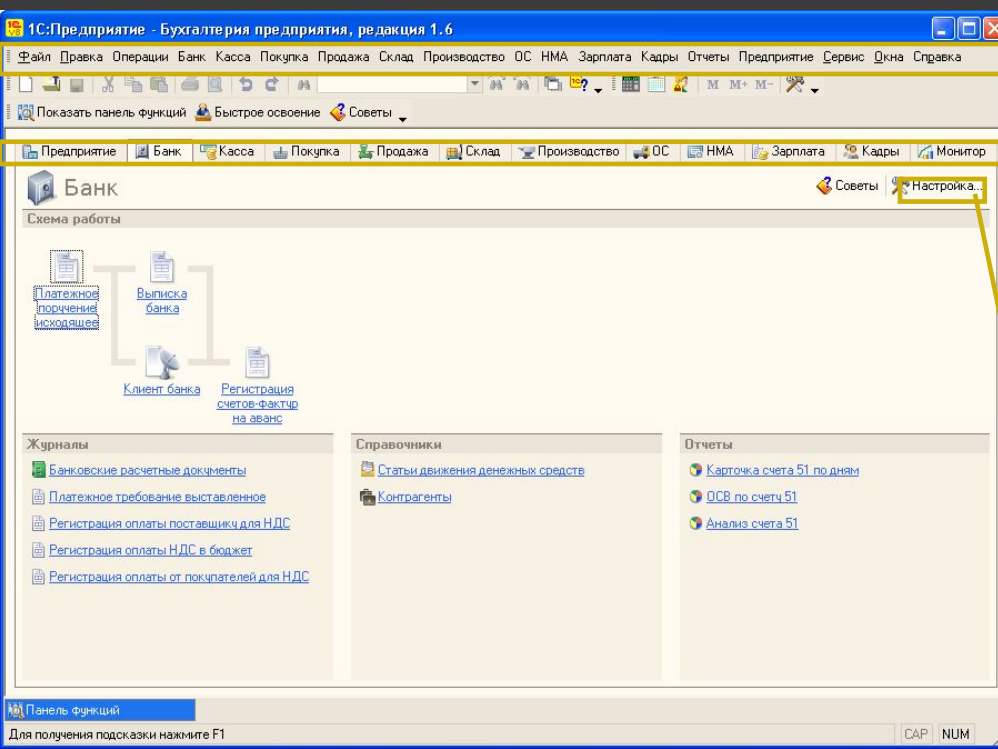
Система программ 1С



Панель функций в
1С:Бухгалтерия 8.0

Типовые решения:

- 1С:Бухгалтерия
- 1С:Упрощенка
- 1С:Предприниматель
- Управление торговлей
- Зарплата и Управление Персоналом
- Управление производственным предприятием
- 1С:Консолидация
- 1С:Налогоплательщик
- 1С:Платежные документы
- 1С:Розница
- 1С:Архив
- 1С:Управление небольшой фирмой
- 1С:Бухгалтерия бюджетного учреждения
- 1С:Бухгалтерия автономного учреждения
- 1С:Зарплата и кадры бюджетного учреждения
- 1С:Управляющий



Меню
по каждому
разделу учета

Закладки
для каждого
раздела учета

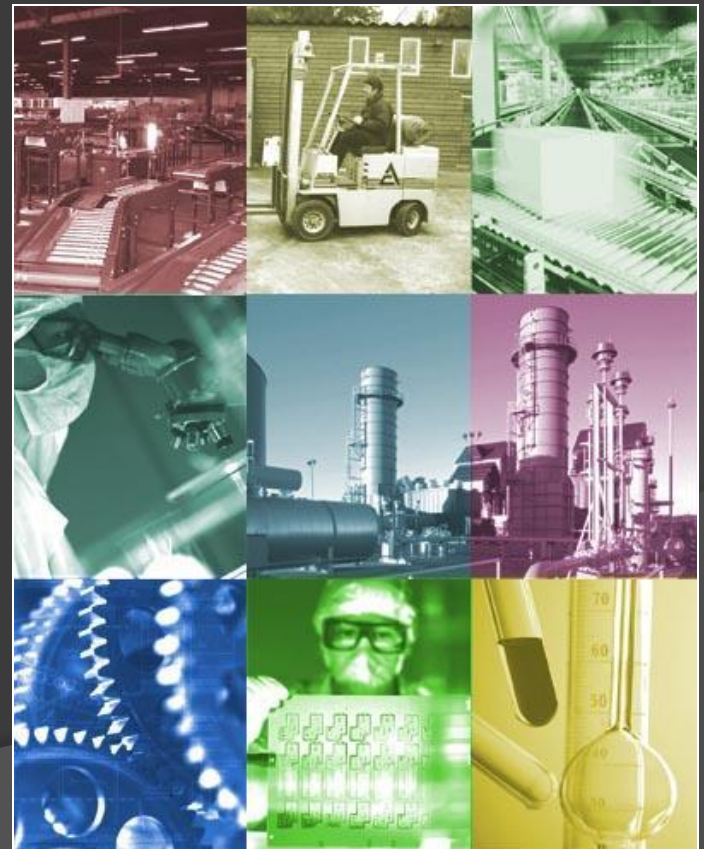
Состав разделов
настраивается



1С:Предприятие 8.0. Управление производственным предприятием.

Продукт «1С:Предприятие 8.0. Управление производственным предприятием» - комплексное решение, охватывающее основные контуры управления и учета на производственном предприятии. Решение позволяет организовать единую информационную систему для управления деятельностью предприятия:

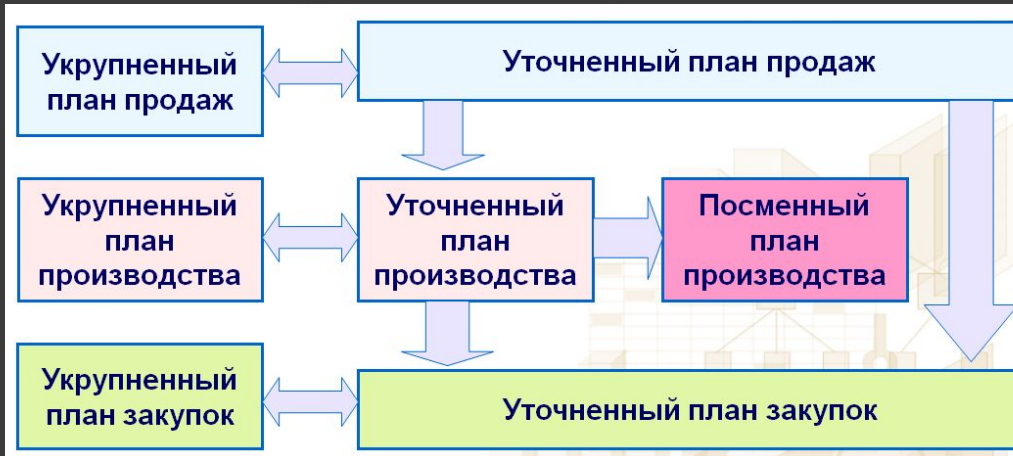
- ✓ управление производством;
- ✓ управление основными средствами
- ✓ и планирование ремонтов;
- ✓ управление финансами;
- ✓ управление складом (запасами);
- ✓ управление продажами;
- ✓ управление закупками;
- ✓ управление отношениями с покупателями и поставщиками;
- ✓ управление персоналом, включая расчет заработной платы;
- ✓ мониторинг и анализ показателей деятельности предприятия.



Подсистема управления производством.

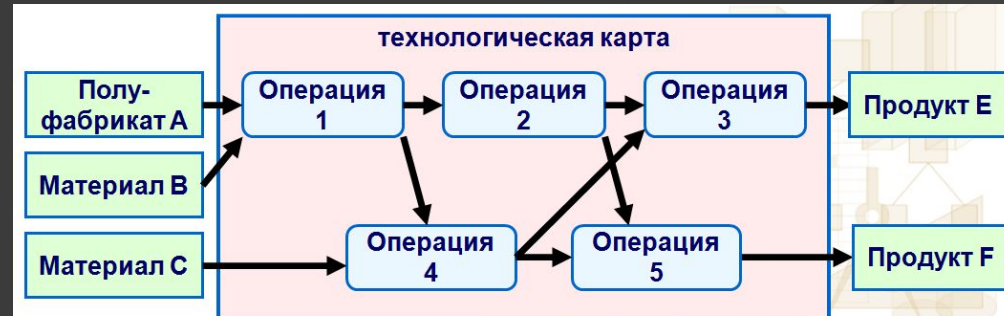
Многоуровневые взаимосвязанные планы.

На основе стратегического бизнес-плана предприятия и имеющихся заказов формируются с учетом различных параметров планы продаж, используемые в дальнейшем остальными подсистемами планирования:

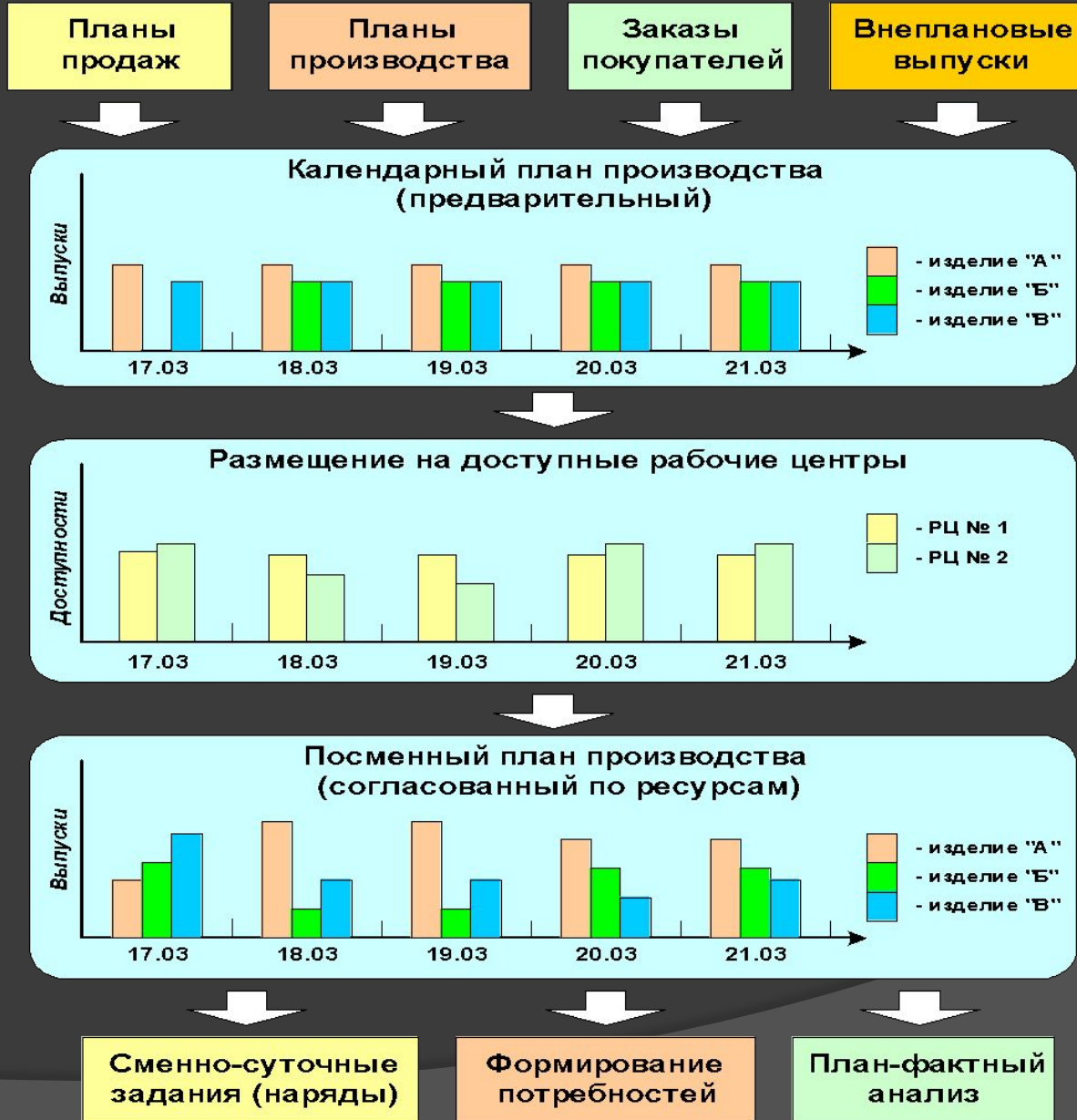


Управление данными об изделиях.

- Реализована функция учета нормативных расходов материалов при производстве и анализ отклонений от норм
- Нормы потребления материалов заложены в спецификации изготовления продукции



Управление производством. Схема планирования.



Подсистема управления основными средствами и ремонтами

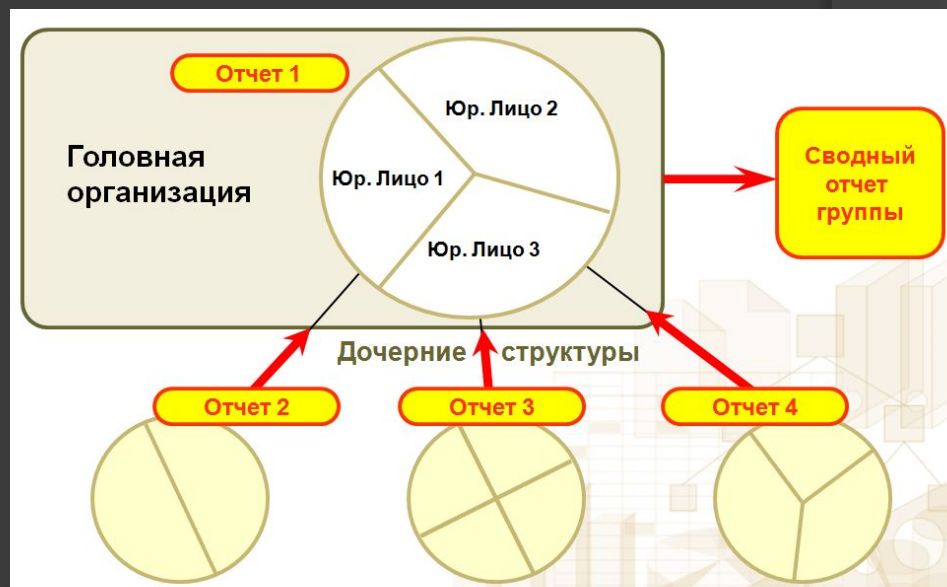
- Ведение нормативной базы для обслуживания
- Планирование обслуживания ОС и ресурсов для его проведения
- Учет результатов проведенного обслуживания
- Анализ отклонения в сроках и объемах обслуживания



Подсистема управления финансами



Схема взаимодействия видов подсистем Консолидация отчетности по МСФО



Подсистема управления персоналом



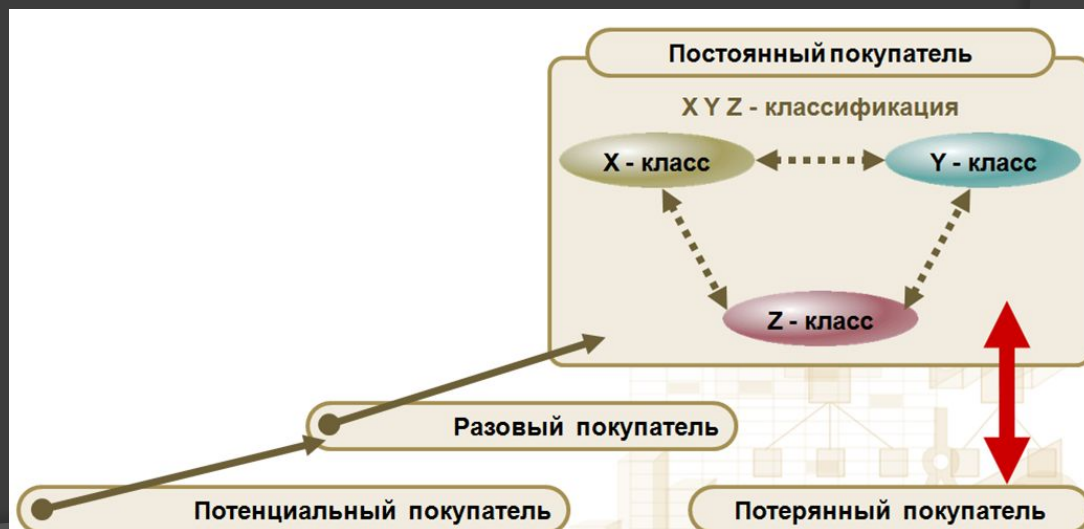
Возможности подсистемы

- ✓ планирование потребностей в персонале и решение задач обеспечения бизнеса кадрами - подбор, анкетирование и оценка;
- ✓ кадровый учет и анализ кадрового состава;
- ✓ анализ уровня текучести кадров и их причин;
- ✓ ведение регламентированного документооборота и расчет заработной платы работников предприятия;
- ✓ автоматический расчет регламентированных законодательством начислений, удержаний и налогов;
- ✓ автоматический расчет ЕСН и страховых взносов на обязательное пенсионное страхование.

Подсистема управления отношениями с покупателями и поставщиками

Стадии взаимоотношений с покупателями

- Потенциальный покупатель
- Разовый покупатель
- Постоянный покупатель
 - X – класс
 - Y – класс
 - Z – класс
- Потерянный покупатель



Цены и условия поставки

Программные продукты системы "1С:Предприятие 8" продаются через партнеров-франчайзи. Основные поставки продуктов системы «1С:Предприятие 8», содержащие программную часть (технологическую платформу) и прикладные решения для автоматизации различных задач управления и учета (конфигурации), выпускаются в виде однопользовательских продуктов. В комплект основной поставки входит дистрибутив на CD-ROM, комплект документации, однопользовательский ключ защиты от несанкционированного доступа (ключ защиты) для порта USB.

Наименование	Рекомендуемая цена, руб.
1С:Бухгалтерия 8. Базовая версия	3000
1С:Бухгалтерия 8.1. Обновление базовой версии	500
1С:Зарплата и Управление Персоналом 8. Базовая версия	4200
1С:Платежные документы 8	570
1С:Управление торговлей 8. Базовая версия	4200
1С:Бухгалтерия 8. Учебная версия	270
1С:Предприятие 8.1. Версия для обучения программированию	540
1С:Бухгалтерия 8	9000

Наименование	Рекомендуемая цена, руб.
1С:Бухгалтерия 8. Комплект на 5 пользователей	18000
1С:Бухгалтерия 8.1. Обновление версии ПРОФ продажа для зарегистрированных пользователей	1400
1С:Предприятие 8. Управление торговлей	12600
1С:Предприятие 8.1. Управление торговлей. Обновление	1450
1С:Зарплата и Управление Персоналом 8	12600
1С:Зарплата и Управление персоналом 8.1. Обновление	1200

Наименование	Рекомендуемая цена, руб.
1С:Бухгалтерия 8. Комплект на 5 пользователей	18000
1С:Бухгалтерия 8.1. Обновление версии ПРОФ продажа для зарегистрированных пользователей	1400
1С:Предприятие 8. Управление торговлей	12600
1С:Предприятие 8.1. Управление торговлей. Обновление	1450
1С:Зарплата и Управление Персоналом 8	12600
1С:Зарплата и Управление персоналом 8.1. Обновление	1200

Галактика Business Suite

Галактика Business Suite — полнофункциональный комплекс бизнес-решений, позволяющий в едином информационном пространстве выполнять типовые и специализированные задачи управления предприятием, холдингом, группой компаний в условиях современной экономики.



Система Галактика ERP

Система автоматизации управления Галактика Enterprise Resource Planning (ERP) – основа комплекса Галактика Business Suite.

Возможности системы ерр позволяют в едином информационном пространстве оперативно решать главные управленческие задачи, обеспечить менеджеров различного уровня управления необходимой и достоверной информацией для принятия управленческих решений.

- ❑ Построение системы учета и формирование различных видов отчетности
- ❑ Управление материальными и финансовыми потоками (логистика)
- ❑ Финансовое планирование и оперативный финансовый менеджмент, управленческий учет
- ❑ Производственное планирование и управление производством, контроллинг
- ❑ Управление персоналом и кадровой политикой

Система Галактика ERP обладает теми свойствами, которые востребованы предприятиями сегодня и будут необходимы завтра.

- ❑ Соответствие концепции **ERP** и стандарту MRP- II
- ❑ Поддержка национальных и международных стандартов финансовой отчетности (сертификат Института профессиональных бухгалтеров и аудиторов России, письмо Министерства финансов РФ)
- ❑ Защита конфиденциальной информации (сертификат ФСТЭК России)
- ❑ Масштабируемость
- ❑ Оптимальное для каждого заказчика соотношение «цена/качество решения»
- ❑ Возможность быстрого внедрения



- Регистры
- Налоговая декларация -А- =Н= =
 - Аналитический налоговый регистр
 - Регистры учета хозяйственных операций
 - Регистры информации амортизируемого имущества
 - Регистр-расчет финансового результата от реализации/уступки права требования
 - Регистр-расчет стоимости МЦ
 - Регистры учета по результатам инвентаризации на отчетную дату
 - Расходы будущих периодов
 - Прочие налоговые операции
 - Учет расходов будущих периодов

ГАЛАКТИКА - 5.85 - Основные средства [БД - C:\GAL585\TESTDATA]

Карточка Операции Отчеты -А- =Н= =

Инвентарная карточка (Международный; План счетов 2001г)

Инв_ном Наименование

- 000002 Персонал
- 000003 Автомоб
- 000004 Лазерный
- 000005 Реактор д
- 000006 Пила Бал
- 000007 Лучильна
- 000008 Ножницы
- 000009 Вальцы
- 000010 Пресс
- 000011 Линия фо
- 000012 ВА3 2108
- 000014 Автомоби

Инвентарный номер: 000014

Заводской номер: _____

Наименование ОС: Автомобильный комплекс MA3

Группа ОС: _____

Вид ОС: _____

Группировка ОКОФ: _____

Признак использования: _____

Подразделение: _____

МОЛ: _____

Дата выпуска: _____

Дата ввода: 01.01/2001

Дата поступления: 01.11/2000

Дата выбытия: _____

Срок использования: до поступления 0.00 после поступления 0.00

Алгоритм начисления амортизации: По нормам

Операция начисления амортизации: Начисление амортизации

[F1] Справка [F3] Выбор [F7] Новая [F8] Удалить [Esc] Выход

08/2001 Код группы пользователей

ГАЛАКТИКА - 5.85 - ХозОперации [БД - C:\GAL585\TESTDATA]

Окно

Привязка ТХО (План счетов 2001г) [Входящий платежный документ]

П	Обработан	Номер	ДМ	Сумма	V	Типовая хозяйственная операция
V	14/08/2001	1215	МК	81'600.00		Платеж за отгруженную продукцию
V	15/10/2001	Б-СФ-01	SPR	360'000.00		Платеж за отгруженную продукцию
V	25/10/2001	111	SPR	100'000.00		Платеж за отгруженную продукцию
V	25/10/2001	1112	SPR	150'000.00		

Входящий платежный докум...

Наименование ТХО

- За реализованные основные средства
- За реализованные товарно-материальные ценности
- Платеж за отгруженную продукцию
- Получение дебиторской задолженности
- Получена ссуда банка
- Получение штрафов, пеней и неустоек
- Поступил аванс заказчика
- Поступление средств в порядке расчетов по социальным отчислениям

Дата	Дебет счета	Кредит счета
25/10/2001	51	62 000 *Белое сол

Данные по регистру учета: Хозяйственный документ | Объекты строительства

[F1] Справка [F4] Редактировать [F7] Новая [F8] Удалить [F9] Проверка [Enter] Выбор [Esc] Выход

08/2001 Наименование типовой хозяйственной операции

Бухгалтерский и налоговый учет в «Галактике»

Единое информационное пространство системы обеспечивает автоматизированное отражение в бухгалтерском учете всех хозяйственных операций с помощью универсального механизма типовых хозяйственных операций (ТХО).

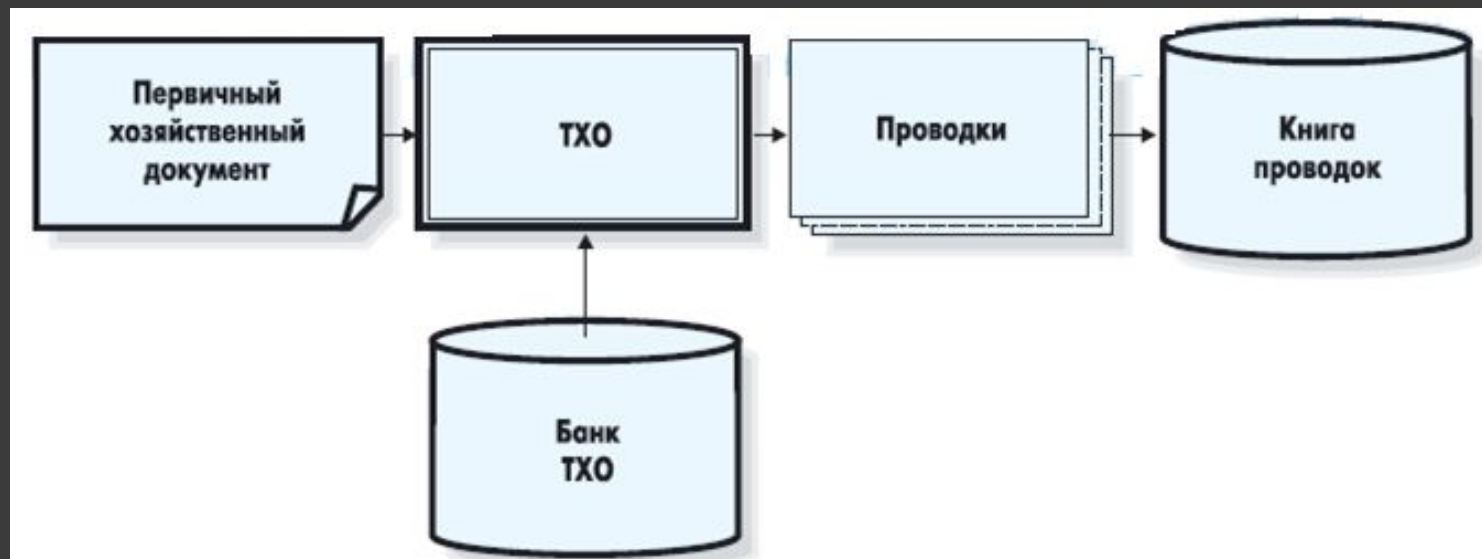


Схема формирования проводок с помощью ТХО

Бухгалтерский и налоговый учет в «Галактике»

Отличительные особенности контура бухгалтерского учета в система «Галактика»:

- ведение бухгалтерского и налогового учета в соответствии с законодательством
- поддержка учета и отчетности в международных стандартах (IAS, USGAAP)
- гибкая настройка аналитического учета
- формирование бухгалтерской отчетности в электронной форме
- поддержка многоплановости счетов

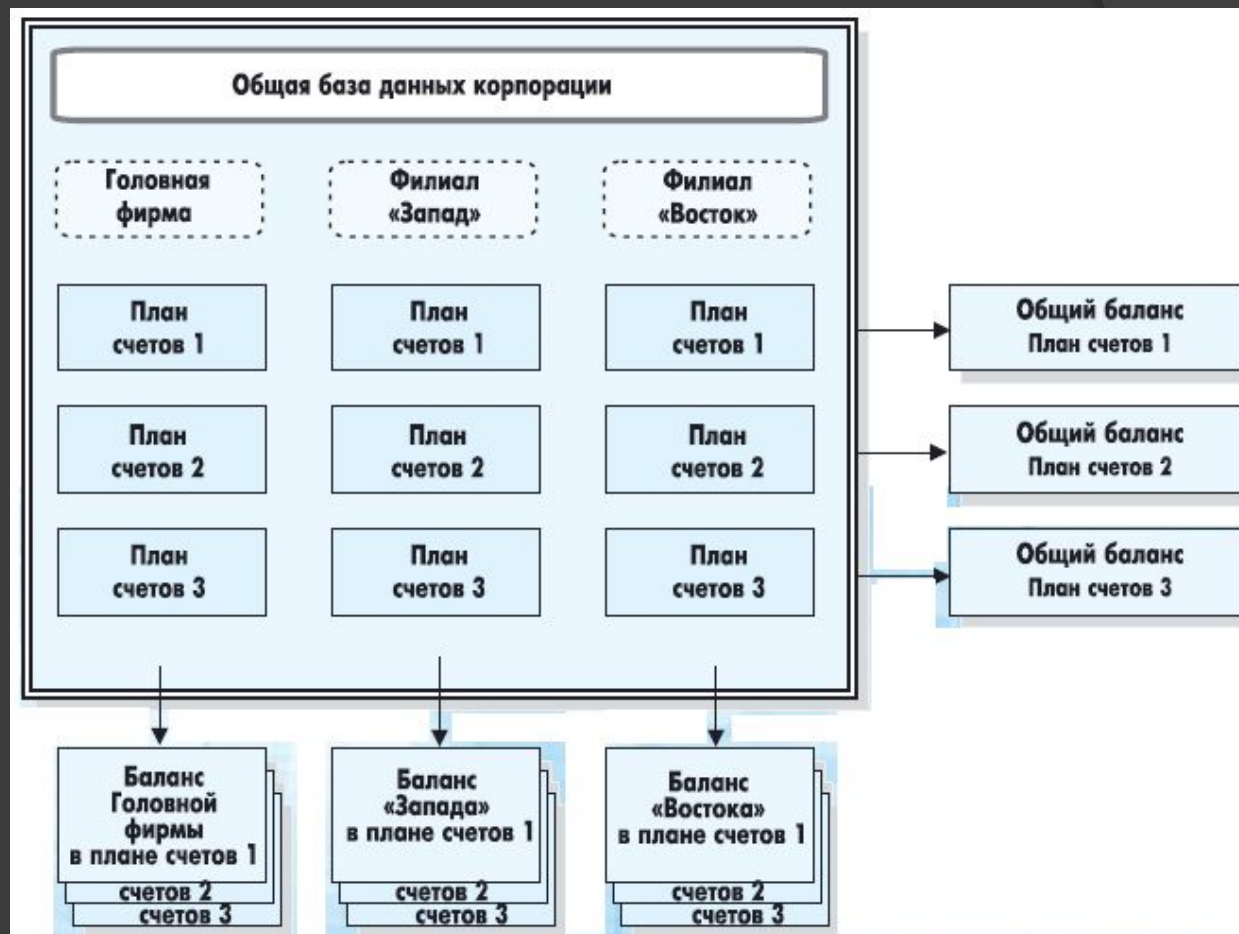


Схема получения общих балансов и других форм отчетности

Управление материальными и финансовыми потоками

К числу задач, решаемых с помощью контура логистики, относятся:

- ✓ ведение договорной деятельности;
- ✓ обслуживание претензий и исков;
- ✓ управление сбытом;
- ✓ управление снабжением;
- ✓ управление запасами и складскими операциями, *складской учет*;
- ✓ управление взаимоотношениями с поставщиками и получателями;
- ✓ формирование прайс-листов;
- ✓ ведение *складского учета* продукции по серийным номерам;
- ✓ формирование отчетов в различных разрезах, за любой период и с разными уровнями детализации.



Задачи логистики

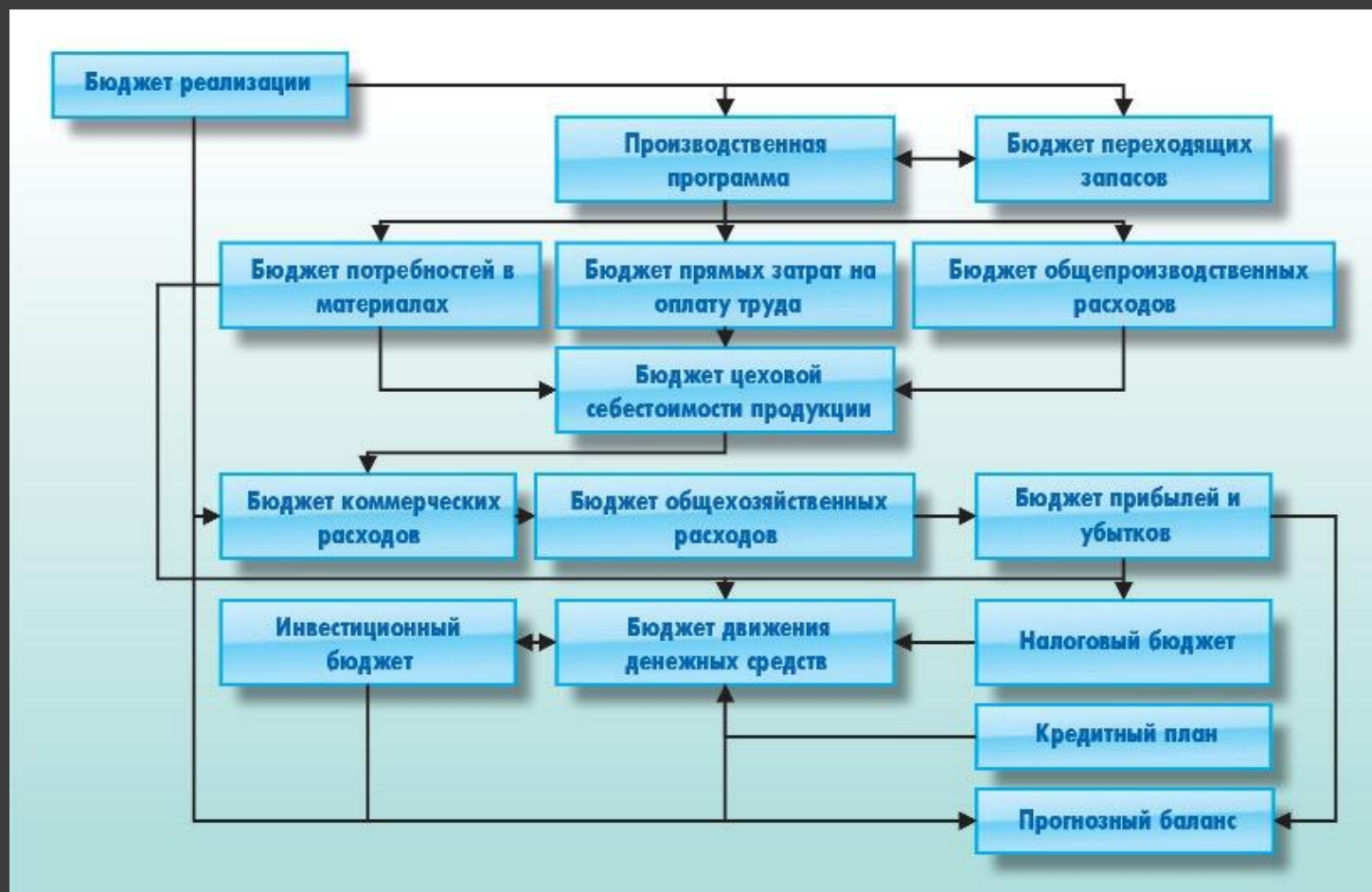


Складские операции

Управление логистикой в системе «Галактика»



Финансовое планирование и управленческий учет в системе «Галактика». Управление бюджетом.



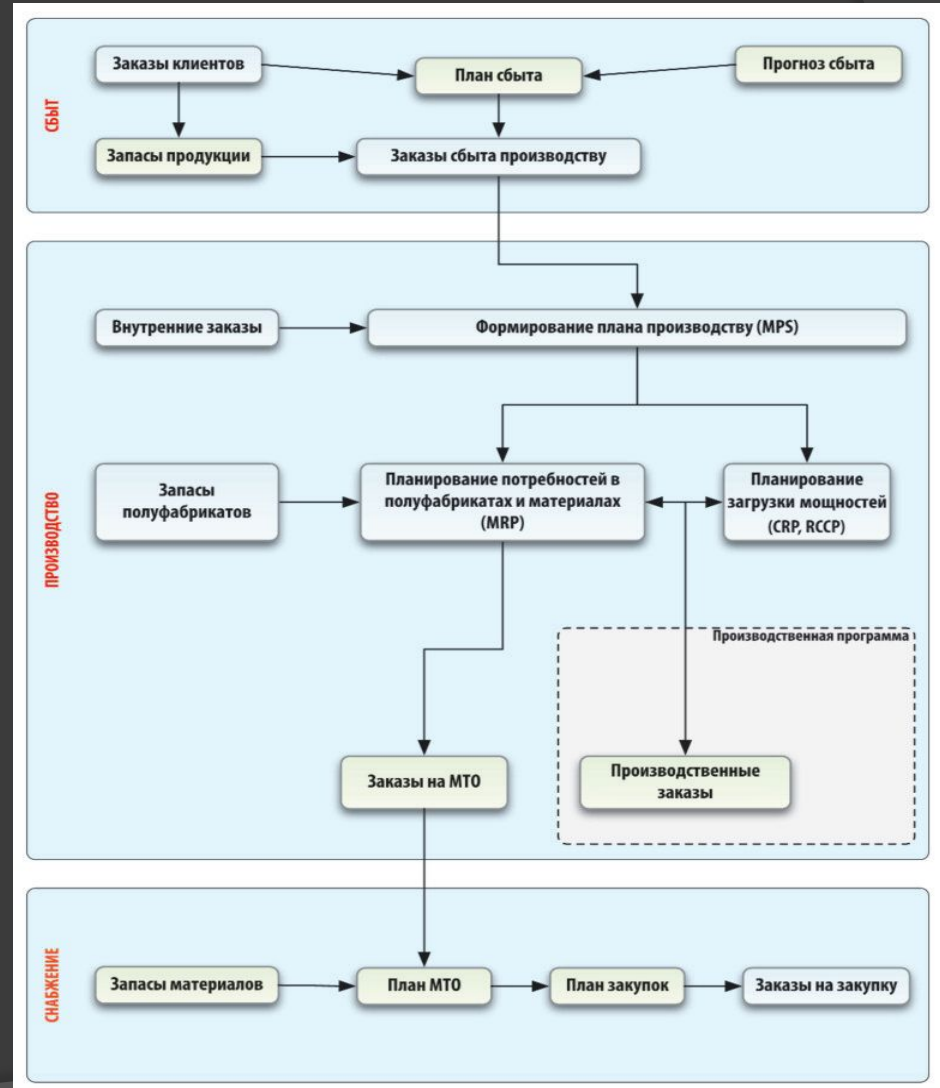
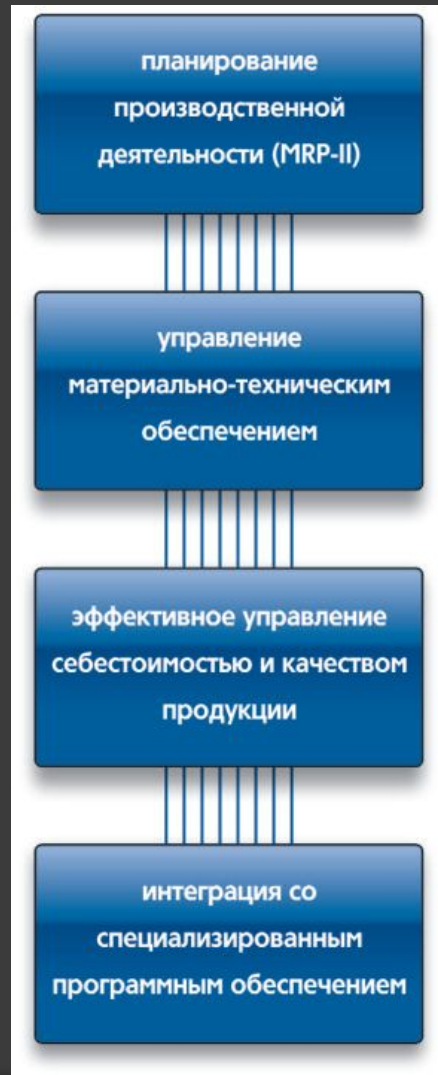
Финансовое планирование и управленческий учет в системе «Галактика». Платежный календарь.



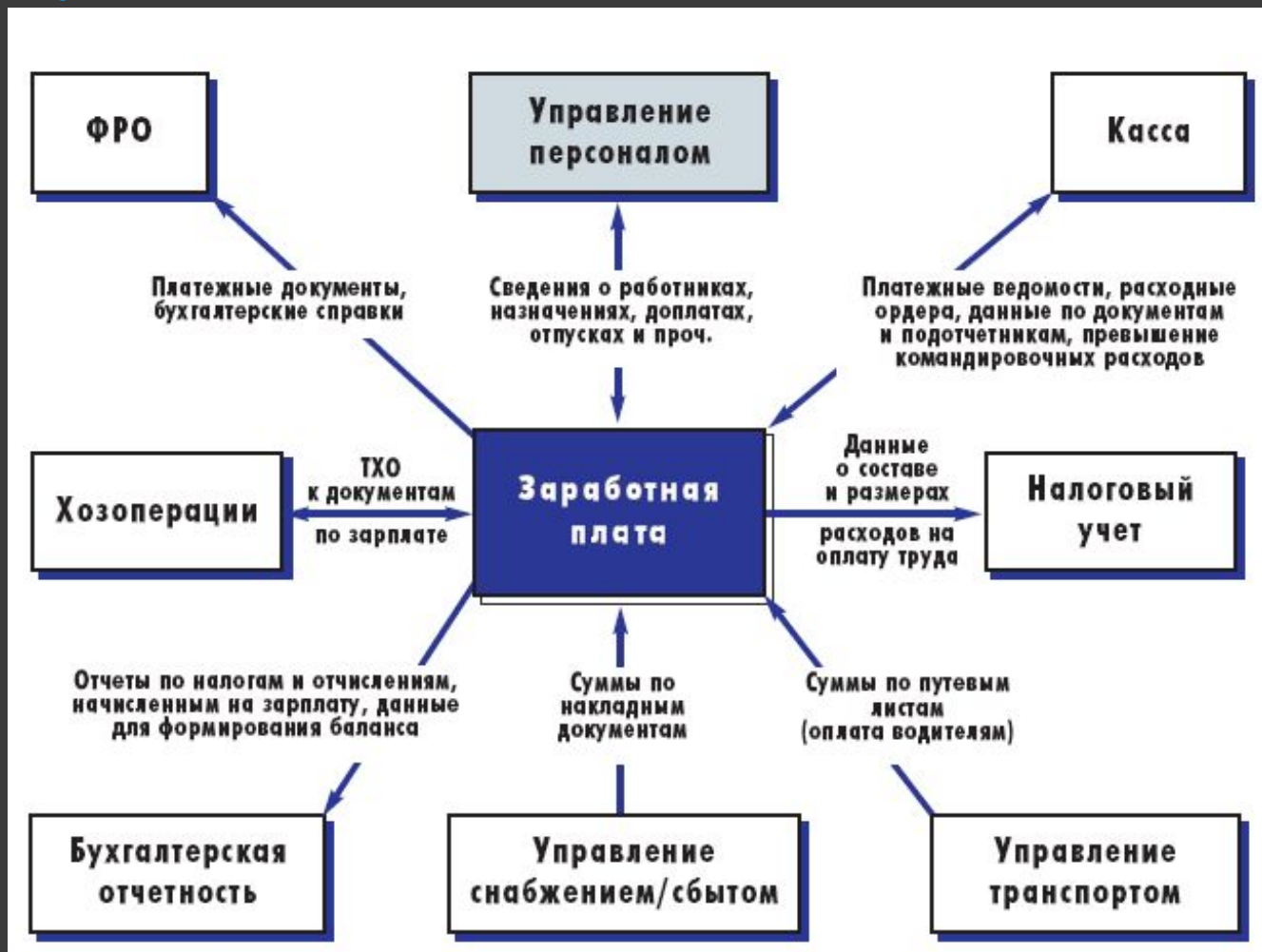
Финансовое планирование и управленческий учет в системе «Галактика». Финансовый анализ.



Производственное планирование в системе «Галактика».



Кадровая политика в системе «Галактика». Взаимосвязь с другими модулями.



Корпоративная информационная система «Фрегат»

Комплекс программ ФРЕГАТ-КОРПОРАЦИЯ включает следующие программные модули:



- Фрегат-Корпорация
 - Фрегат-Бухгалтерия
 - Фрегат-ОС
 - Фрегат-Склад
 - Фрегат-Производство
 - Фрегат-Управление закупками и сбытом
 - Фрегат-Экспресс-анализ
 - Фрегат-Магазин
 - Фрегат-POS
 - Фрегат-Репликация
 - Фрегат-Договора
 - Фрегат-Аналитика
 - Фрегат-Бюджетирование
 - Фрегат-Видеопрокат

Преимущества системы «Фрегат»

Система ФРЕГАТ-КОРПОРАЦИЯ позволит Вам:

Наладить контроль и учет в следующих сферах:

- Финансы и бухгалтерия
- Материальный учет
- Предоставление услуг
- Производство
- Оптовая и розничная торговля
- Управление заказами
- Ведение договоров и взаиморасчеты с контрагентами

Оптимизировать и интегрировать различные бизнес-процессы предприятия.

Обеспечить руководителей высшего и среднего звена инструментами управления и средствами мониторинга оперативной деятельности предприятия.

Повысить «информационную прозрачность» предприятия, исключить возможность искажения реальных данных.

Добиться максимальной синхронизации во взаимодействии подразделений.

Повысить эффективность хозяйственной деятельности предприятия и сократить затраты.



Фрегат ОС [OCDEMO] - Учет ОС

Навигатор Режим Операции Сервис ?

Учет ОС

Инварные объекты

Все состояния Карточка >>

Име. №	Наименование	Статус	НУ. Ост.ст.	БУ. Ост.ст.	МОЛ	Подразделение
000003	Автомобиль ВА3-99	в эксплуатации	180 000.00 р.	183 000.00 р.	Иванов	Склад
000007	Обогревающая установка "Парм-72"	в эксплуатации	28 800.00 р.	28 800.00 р.	Агеев К.Н.	Столовая
000005	Пила электрическая "Дружба"	в эксплуатации	44 000.00 р.	44 000.00 р.	Иванов	Демонстрационный з...
000002	Плита электрическая М-310	в эксплуатации	52 000.00 р.	53 000.00 р.	Свиридова А.Е.	Столовая
000001	Станок Е-145Б	в эксплуатации	87 000.00 р.	126 997.00 р.	Викулов Н. С.	Цех сборки
000004	Станок металлорежущий ПМ-12044	в эксплуатации	120 350.00 р.	120 350.00 р.	Агеев К.Н.	Цех раскрой

Фрегат ОС [OCDEMO] - Учет ОС

Навигатор Режим Операции Сервис ?

Все По всем организациям

Учет ОС

Инварные объекты

Карточка ОС

Документы по учету ОС

Операция	Имя документа	Дата	Номер	Подразделение	МОЛ	XO
ввод в эксплуатацию	Акт о приеме-передаче ОС (кром...	03.01.2005	1	Склад	Иванов	<input type="checkbox"/>
перемещение	Накладная на внутреннее перем...	07.01.2005	3	Цех сборки	Викулов Н. С.	<input type="checkbox"/>
перемещение	Накладная на внутреннее перем...	10.01.2005	1	Столовая	Свиридова А.Е.	<input type="checkbox"/>
перемещение	Накладная на внутреннее перем...	11.01.2005	4	Цех раскрой	Агеев К.Н.	<input type="checkbox"/>
перемещение	Накладная на внутреннее перем...	01.02.2005	2	Демонстрационный зал	Иванов	<input type="checkbox"/>
переоценка	Переоценка	01.02.2005	1	Мое предприятие	нет	<input type="checkbox"/>
ввод в эксплуатацию	Акт о приеме-передаче ОС (кром...	08.02.2005	1	Столовая	Агеев К.Н.	<input type="checkbox"/>
начисление амортиза...	Начисление амортизации	28.02.2005	(нет)	\	нет	<input type="checkbox"/>
начисление амортиза...	Начисление амортизации	31.03.2005	(нет)	\	нет	<input type="checkbox"/>

Фрегат ОС

Инварная карточка ОС

Общие сведения Дополнительно Бухгалтерский учет Налоговый учет

Параметры бухгалтерского учета

Метод начисления амортизации

1 - Линейный

Первоначальная стоимость 120 350,00р.

Срок полезного использования, месяцы 1 107

Копировать данные в налоговый учет >>

Шифр по ЕНАОФ Норма амортизации

OK Отмена

Фрегат ОС [OCDEMO] - Справочники

Навигатор Режим Операции Сервис ?

Учет ОС

Справочники

Справочник организаций

Название	Форма	Телефоны
"ЭНОЛ"	000	
"Стайер-класс"	000	4353534
Вымпел-Ком		
Грузоотправитель Покуп.2		
Завод "Металлоконструкции"	3АО	
Иванов ПП		
Каширский завод "Силовое оборудование"	0АО	
Компания "СТАНДАРТ"	000	
Мишин		
нет		
Покупатель 2		
Покупатель 1		
РусьИмпорт		
Торговый Дом "Алко"	000	
Транспортная компания		

Цены на программные продукты

«Фрегат»

Автоматизация производства			
1	Управление торговым предприятием Фрегат-Корпорация DE-LUXE	1 раб.место	700
2	Автоматизация учета на сборочном производстве Фрегат Корпорация DE-LUXE + дополнительный модуль Производство	1 раб.место	800
Автоматизация торговли и склада			
3	Управление торговым предприятием (ERP) Фрегат Корпорация МАКСИ Конфигурация DE-LUXE Бухгалтерия, ОС Дополнительные модули: Производство, Холдинг, CRM, Бюджетирование, Мерчандайзинг, Дисконт, Репликация, Планировщик, Рассылка уведомлений, Транспортная экспедиция	1 раб.место	900
		5 раб.мест	4 500
		10 раб.мест	7 000
		20 раб.мест	11 000
		50 раб.мест	20 000
		100 раб.мест	30 000
Складская логистика WMS, управление складом			
7	Адресное (ячеечное) хранение , оптимизация размещения и подбора, работа с ТСД Фрегат Корпорация WMS		договорная
Управление цепочками поставок SCM			
8	Управление заказами, цепочками поставок, автоматическое распределение поставок, автоматическое резервирование Фрегат Корпорация SCM	1 раб.место	1 200
Бухгалтерия, Бюджетирование, Основные средства			
9	Автоматизация финансового управления предприятием (бюджетирование, финансовое планирование, платежный календарь, автоматизированное планирование платежей по договорам) Фрегат Управление Финансами	5 раб.мест	7 000
		доп.раб.место	900
10	Автоматизация бухгалтерского и управленческого учета Фрегат Бухгалтерия	1 раб.место	500
11	Учет основных средств Фрегат ОС (Основные средства)	1 раб.место	200
Торговля, управление заказами через интернет			
13	Фрегат Интернет Заказ (Web-интерфейс)	1 экз.	4 000
Дополнительные модули			
22	Экспорт/Импорт в системы банк клиент Дополнительный модуль Фрегат-Банк Клиент	1 раб.место	100
23	Подключение оборудования (Терминалы сбора данных, ККМ, дисплеи покупателей, и пр.) Дополнительный модуль Фрегат Оборудование	1 раб.место	100

ERP-система «Компас»

Главным решением, предлагаемым сегодня компанией "КОМПАС", является ERP-система "КОМПАС". ERP-система "КОМПАС" может использоваться предприятиями любого профиля: от торговых до производственных. Функциональность системы соответствует основным бизнес - процессам предприятий, а принцип модульности дает возможность постепенно вводить систему в эксплуатацию, безболезненно проводя процесс реформирования. Основными функциональными составляющими ERP-системы "КОМПАС" являются:

Управление финансами

Бюджетирование

Управленческий учет

Документооборот

Система менеджмента качества (WorkFlow)

Управление закупками, запасами и продажами

Управление активами

Основные фонды

Учет специальных активов

Управление персоналом (HRM)

Расчет заработной платы

Кадровый учет

Управление трудовыми ресурсами

Управление производством (MRP-II)

Управление затратами

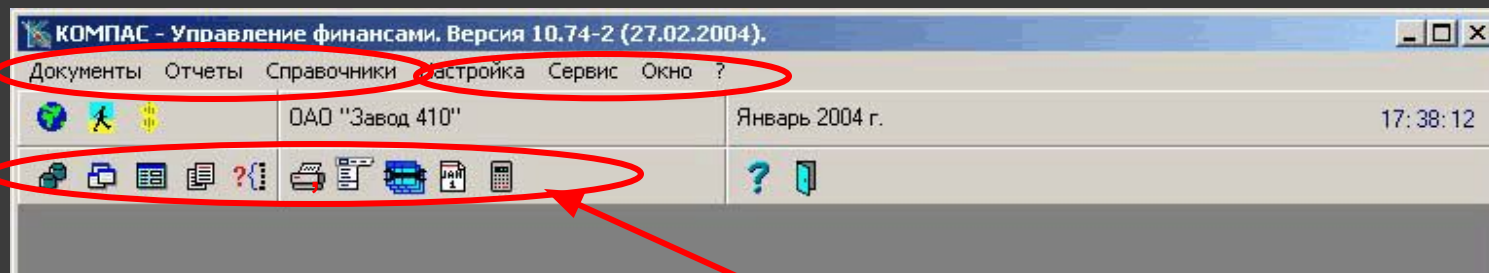
CRM-система Маркетинг и менеджмент



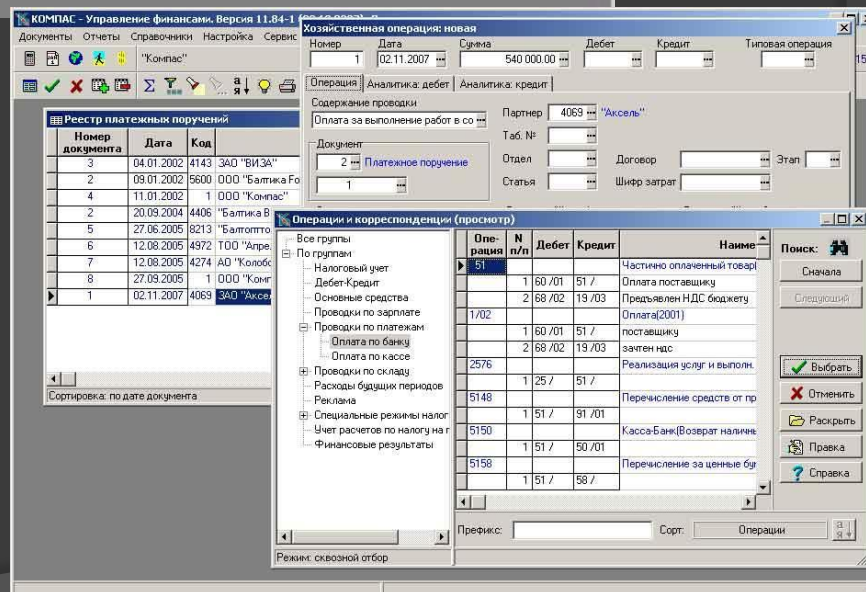
Компас. Управление финансами.

Главное меню представлено тремя основными разделами:

- Основные функциональные разделы (Документы, Отчеты, Справочники);
- Разделы, обеспечивающие настройку и удобство работы (Настройка, Сервис, Окно, Помощь);



**Функциональные кнопки,
наиболее часто встречающихся операций.**



Контролька платежного поручения с помощью преднастроенной типовой хозяйственной операции



Компас. Управление финансами.

Версия 11.77 (22.10.2004) - [Реестр документов]

ПО Тестирование Информация Система контроля ошибок Документация Работа с клиентами Работа на фирме Внедрение
Дилеры Транспорт Реклама Сервис Окно Телефоны Справочники Маршрутизация ? Правка

ОСД "Мастера" 3 квартал 2004 г. 19:31:29

Все	Рег. №	Дата	Название	Автор	Срок согл.	В базе
Текущие	5002	28.10.2004	Анкета о методах реализации изменений по ЕСН и взносам	Зотова В.В.	12.11.2004	389
Списки для марке	598	01.11.2004	Порядок сдачи новых версий программ и сборки поставки	Аксенова В.В.		380
Аналитика	600	02.11.2004	"Изменяемая среда для ERP" - статья	Лебедеко Т.Н.	02.11.2004	381
Архив	632	15.11.2004	ЦНИИ Гранит (pg)	Лебедеко Т.Н.	15.11.2004	384
Договора	633	15.11.2004	Серверная защита в ORACLE версиях КИС "Компас"	Когтев С.Е.	15.11.2004	
Документы в рабо	529	17.11.2004	Описание системы маршрутизации документа- ТП	Фиников В.А.		
Документы отдела	647	19.11.2004	Требования Петро-Аэро - Банка	Никандров А.А.	19.11.2004	0
Документы по нов	652	24.11.2004	Предложение по названиям и ценам	Лебедеко Т.Н.	24.11.2004	394
Инструкции	653	25.11.2004	Тест (накладная на отгрузку)	Фиников В.А.	25.11.2004	
Методические мат	354	26.11.2004	Совмещенный план на 2004 (формат MS PROJECT)	Фиников В.А.		17
Образцы	370	26.11.2004	Совмещенный план на 2004 с отражением исполнения	Фиников В.А.		18
Обследования	375	26.11.2004	Совмещенный план на 2004 упрощенный	Фиников В.А.		19
Описание задач	654	26.11.2004	План работ по новому проекту до июня 2005 г.	Аксенова В.В.	26.11.2004	395
Отзывы пользоват	655	29.11.2004	Дерево с несколькими ключевыми полями	Берсенеv Н.В.	29.11.2004	396
Отчеты	656	01.12.2004	Хранение аналитики	Медведев О.С.	01.12.2004	
Письма	660	06.12.2004	Об округлении цен и сумм в документах с тов.разделом	Медведев О.С.	06.12.2004	
Планы	621	08.12.2004	Маршрутизация документов - инструкция [текущий вариант	Фиников В.А.		398
Положения	662	08.12.2004	ТЗ на адаптацию модуля ОС для СПб ГУП ГЭТ	Фиников В.А.	08.12.2004	
Презентации	5003	08.12.2004	ТП на консолидатор	Зотова В.В.	22.12.2004	400
Пресс-релизы	663	09.12.2004	Примерные сроки внедрения разных модулей	Якобсон Н.С.	09.12.2004	
Приказы						
Рекламные матери						
Руководства поль						
Сбыт и Маркетинг						

Сортировка: Дата

Документы хранятся в электронном виде в единой базе данных. Документы сгруппированы по тематике (слева представлена древовидная структура)

КОМПАС - Документооборот. Версия 11.84.01 (08.10.2007). Демо-режим.

Документы Отчеты Справочники Маршрутизация Настройка Сервис Окно ? Правка

"Компас" 2 квартал 2002 г. 22:36:13

Реестр платежных поручений

Номер документа	Дата	Код	Наименование получателя	Сумма платежа
3	04.01.2002	4143	ЗАО "ВИЗА"	2 401 000,00
2	09.01.2002	5600	000 "Балтика Foods"	3 066 000,00
4	11.01.2002	1	000 "Компас"	179 000,00
2	20.09.2004	4406	"Балтика Beer"	3 333 333,00
5	27.06.2005	8213	"Балтопторг"	0,00
6	12.08.2005	4972	ТОО "Апрель"	333,00
7	12.08.2005	4274	АО "Колобок-Холдинг"	5 550 000,00
8	27.09.2005			
1	02.11			

Образец или источник реквизитов

Партнер: 8051 "Альянс"

Тип: 44 "Счет-фактура на получение"

Номер: []

Заполнить выбранный документ как основание

Реестр счетов-фактур на поступление по партнеру 8051

Номер документа	Дата	Код	Наименование поставщика	Сумма без налога	Сумма налогов
1	04.01.2006	8051	"Альянс"	30000,00	6000,00
2	16.01.2006	8051	"Альянс"	15000,00	3000,00

Поиск: []

Сначала Следующий

Выбрать Отменить Справка

Префикс: [] Сорт: по date

Чтобы отметить сразу несколько строк, используйте мышь при нажатой клавише Ctrl

Документооборот: создание платежного поручения по двум счетам-фактурам от партнера "Альянс"

Компас. Управление закупками, запасами и продажами.

КОМПАС - Управление закупками, запасами и продажами. Версия 11.84.01 (15.10.2007). Демо-режим. [D:\Komp_SQL\Sklad]

Документы Операции и отчеты Справочники Настройка Сервис Окно ? Правка

квартал 2002 г. Склад и МОЛ по умолчанию не определены 11:06:57

Складские карточки (итого)

Наименование: "Кока-Кола"
 Осн. единица измерения: бут. Валюта учета: 002 Схема налогов: 1 Сертификат:

Остатки количественные Остатки рублевые Остатки валютные

Всего 510.00 Заказы 0.00
 С учетом заказов и резерва 510.00 Резерв 0.00

Приход по: < >
 Карточка учета материалов

Накладная на получение

Накладная на получение № 45/001-2002 от 11.01.2002 На склад: 2628
 Код МОЛ: 00003

Суммы тов. раздела Суммы по накладной

Без налогов	2555.00	Без налогов	2555.00
Налоги	511.00	Налоги	511.00
Итого	3066.00	Итого	3066.00

Суммарный вес: 0.000
 Суммарный объем: 0.000

Поставщик: "Балтика Foods" Код: 5600

Валюта: Код валюты: 002 Курс: 1.0000 Сумма: 0.00

Бух. учёт: Нал. учёт: В дебет: С кредита: Проводка: 0

Договор: Этап: 0 Таб.№ агента:

Налоги В доп.ед. Карточки Расчет цены Калькулятор Партии нач. Из спис. СА

Товарный раздел Пошлины Наценки Основание

Ном. №	Код по каталогу	Наименование	Кол-во в осн.ед.	Осн. ед.изм.	Цена поставки	Цена поставки с налогом
4		Ручка шариковая	50.000	шт	1.00	1.20
5		Сапоги резиновые	20.000	шт	25.00	30.00
16		Фуфайка утепленная	10.000	шт	135.00	162.00
18		Ежедневник	20.000	шт	18.00	21.60
19		Бумага DATACOPY	5.000	пачка	59.00	70.80

Сортировка: По номенклатуре

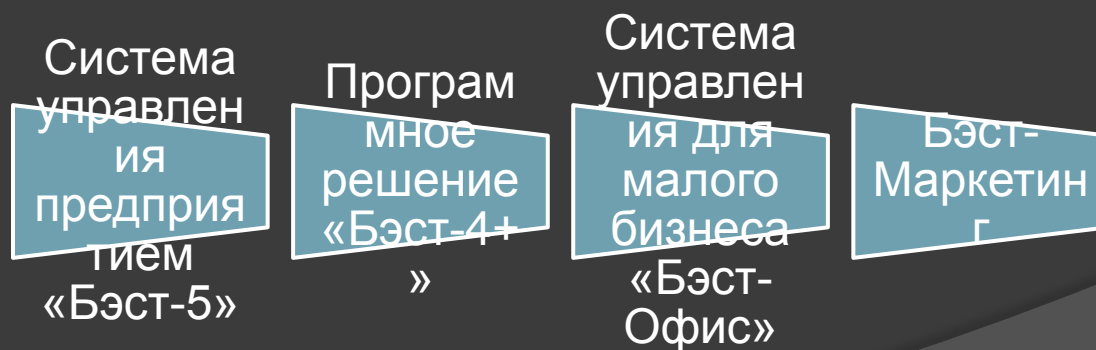
Управление закупками, запасами и продажами: учет остатков товара

Управление закупками, запасами и продажами: оформление приходной накладной

«Бэст»

Цель компании БЭСТ - создание и внедрение информационных и управленческих технологий нового поколения, способствующих построению эффективного, высокодоходного и конкурентоспособного бизнеса на предприятиях.

Развивающиеся программы «БЭСТ» на данный момент



Система управления предприятием

«Бэст-5»

Планирование производства - План-график выпуска - Планирование выпуска

Начало расчетного периода: 01/01/07

ПЛАН-ГРАФИК ВЫПУСКА на 2007/01 № 2007/01/00 Рабочий центр
<Расчитан> Наряд-задания <сформированы> Все центры

Группа	Ном. номер	Наименование	Спецификация	К выпуску	Центр
00013	0000000000001	Столешница (Бук)	С.01	999	100002
00013	0000000000009	Ножка стола (Бук)	НС	3796	100002
00014	0000000000002	Стол (Бук)	Стол	949	100002

Предварительный просмотр - План-график выпуска

Группа, ном. номер, артикул	Наименование	Спецификация	Ед. изм.	Рабочий центр
00013 0000000000001 7.200.150.00	Столешница (Бук)	С.01	шт	1000
00013 0000000000009 #01.233.08	Ножка стола (Бук)	НС	шт	1000
00014 0000000000002 С01.160.01	Стол (Бук)	Стол	шт	1000

Затребован Столешница
Артикул...
Группа...

БЭСТ-5 73.47 - [Главное меню]

Файл Правка Вид Сервис Окно Справка

Торговля
Продажи. Клиенты

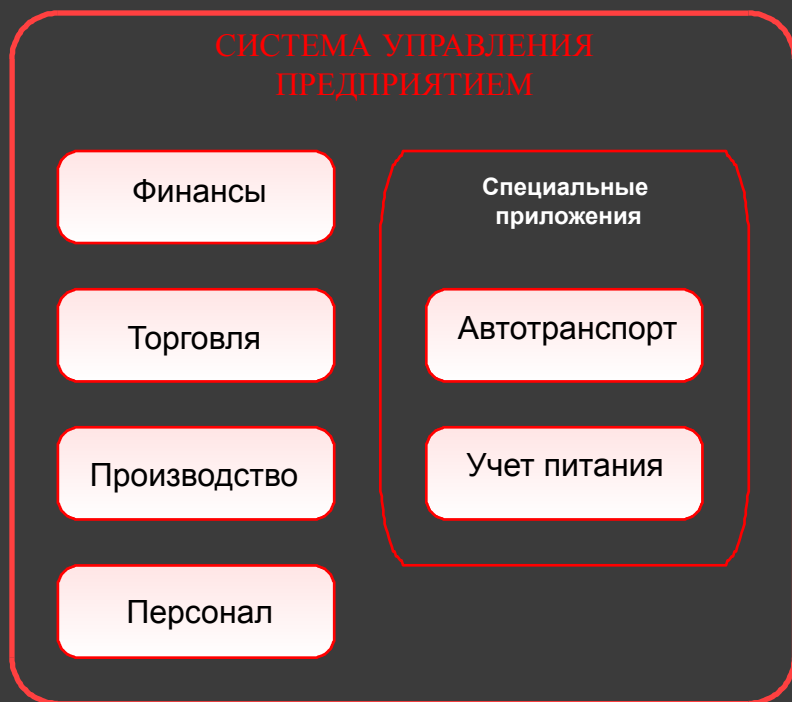
- Финансы
 - Счета в банках
 - Касса. Подотчеты
 - Расчеты с партнерами
 - Имущество
 - Главная книга
 - Бюджетирование
- Торговля**
 - Продажи. Клиенты
 - Товары. Продукция
 - Закупки. Поставщики
 - Книга покупок - продаж
 - Торговый зал
 - Автотранспорт
 - Анализ товаров и услуг
 - Мобильная торговля
- Производство
 - Сырье. Материалы

Заказы продажи
Заказы к отгрузке
Заявки на продажу
Сводные заказы
Договоры продажи
Работы и услуги
Ведение прайс-листов
Формирование отчетов
Анализ продаж
Специальные режимы
Настройка, справочники

Главное меню

SV | admin | Демо(C:\Program Files\BEST\BEST5_34\Server\Data\DBF\Demo\)

Система управления предприятием «Бэст-5»

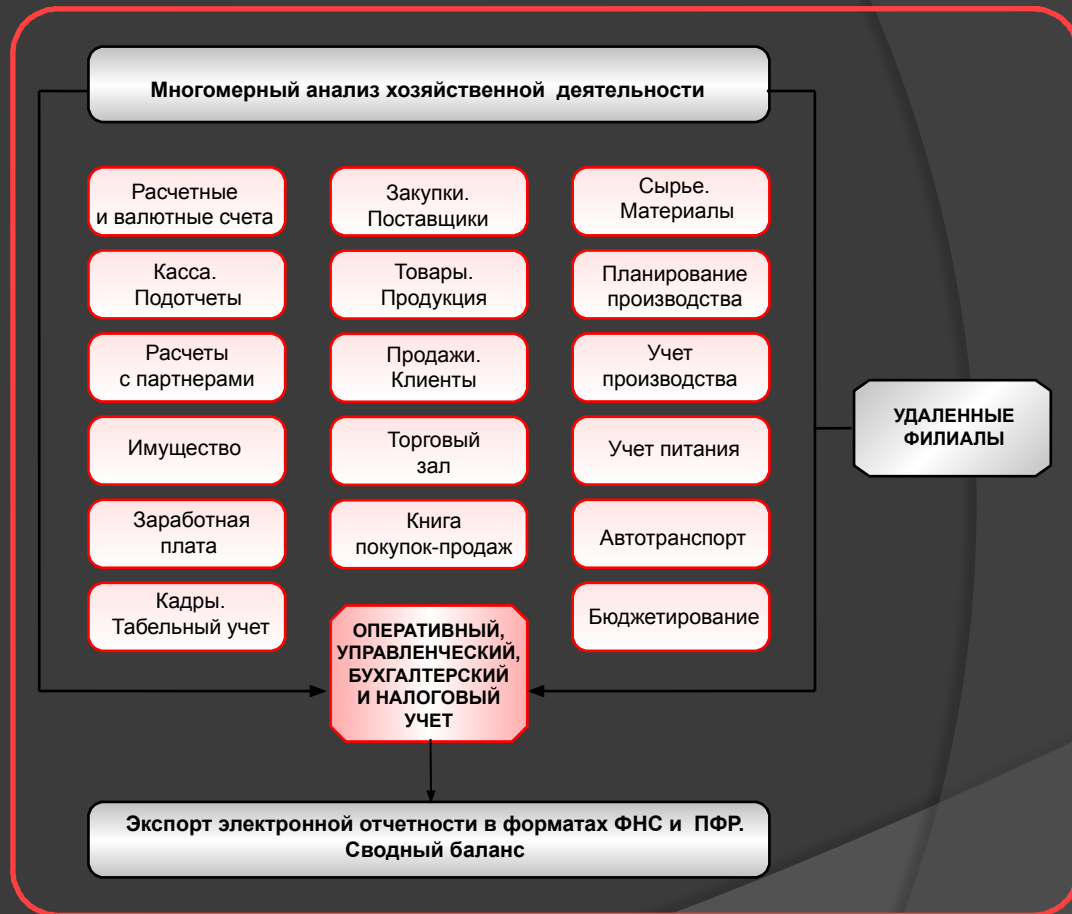


Система управления предприятием **БЭСТ-5** разрабатывается с 2001 года большим коллективом специалистов по информационным технологиям, управлению, бухгалтерскому и налоговому учету. Система динамично развивается, адаптируется к законодательству, впитывает новые идеи и опыт применения на множестве предприятий. Она является надежным помощником в бизнесе в решении самых насущных задач, стоящих перед предприятием.

На базе системы «БЭСТ-5» создан ряд готовых решений, успешно работающих в различных отраслях таких как:
«БЭСТ-Магазин», «БЭСТ-Питание», «БЭСТ-АЛКО», «БЭСТ-5.Бюджет».

Функциональный состав «Бэст-5»

Программный комплекс «БЭСТ-5» включает в себя набор приложений (подсистем). Каждое приложение предназначено для учета ресурсов определенного вида и ведения общего бухгалтерского, налогового, управленческого учета. При этом данные оперативного учета используются в бухгалтерском и налоговом учете.



Цены на программы серии «БЭС»



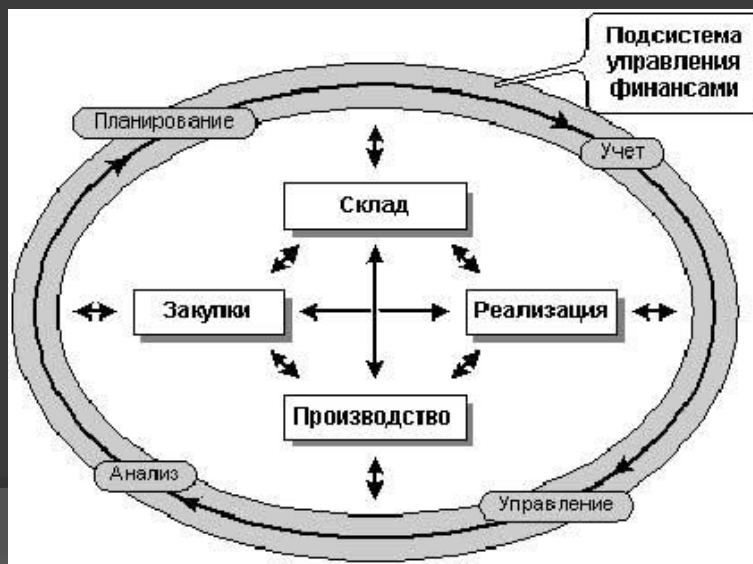
БЭС
ПРОГРАММЫ ДЛЯ БИЗНЕСА

ПРОГРАММА состоит из произвольного набора приложений и режимов. Приложения могут работать в комплексе или автономно. Режимы расширяют функциональные возможности приложений. К одному экземпляру программы обязательно приобретается один из типов предприятия (базовый или отраслевой). Тип предприятия ^{1,2} - классификация предприятий по системе ведения учета и отраслевой принадлежности.		Цена программы на одно раб. место
Финансы		
Главная книга Приложение	Бухгалтерский (хозрасчетный, бюджетный), налоговый учет, УСНО. Анализ движения денежных средств, и расчетов. Отчетность предприятия. Экспорт налоговых деклараций в электронном виде.	4800
Справочник планов счетов Режим	Создание и ведение произвольного набора планов счетов. Новые планы счетов поддерживаются во всех подсистемах комплекса. Работает с приложением "Главная книга".	2800
Банк данных по счетам Режим	Информационное хранилище по синтетическим и аналитическим счетам (остаткам, оборотам и всем корреспонденциям), ориентированное на ускоренное формирование отчетов и аналитических выборок. Работает с приложением "Главная книга".	3200
Бюджетирование Приложение	Формирование операционных и финансовых бюджетов предприятия, план-фактный анализ работы предприятия, построение финансовых отчетов. Работает с приложением "Главная книга" и режимом "Банк данных по счетам".	8000
Касса. Подотчеты Приложение	Рублевая и валютная кассы. Ведение кассовой книги. Оформление кассовых документов. Учет депонированных сумм. Расчеты с подотчетными лицами. Оформление авансовых отчетов. Контроль расчетов с контрагентами.	3400
Денежные средства в банках Приложение	Расчетные счета: рублевые и валютные. Ведение выписок банка. Оформление платежных документов. Связь с системами "клиент – банк". Контроль расчетов с контрагентами.	3600
Имущество Внеоборотные активы Приложение	Учет основных средств: их наличия, поступления, выбытия, изменение стоимости. Начисление амортизации ОС по бухгалтерскому и налоговому учету. Учет истории изменения наиболее существенных реквизитов объектов. Переоценка и учет модернизаций основных средств. Контроль расчетов с контрагентами.	3800
Имущество Оборотные активы (МБП) Приложение	Учет оборотных активов, включая спецоборудование, специнвентарь и спецодежду в составе внеоборотных средств, а также часть оборотных активов со сроком эксплуатации больше 1 года. Контроль расчетов с контрагентами.	3200
Настройка видов движения Режим	Специальная функция управления видами движения имущества. Используется <u>для расширенной настройки приложения "Имущество"</u> .	2800
Сводный баланс Приложение	Консолидация однотипных документов отчетности предприятий и формирование сводных отчетов.	2600
Дополнительные рабочие места в сети		Цена одного рабочего места в сети
Одно дополнительное рабочее место		5600
Скидки на пакетное приобретение дополнительных рабочих мест в сети. Для Лицензиатов имеющих ПРОГРАММУ на пять и более рабочих мест		Стоимость пакета доп. рабочих мест в сети с учетом скидки
5 дополнительных рабочих мест (скидка 20%)		22400
10 дополнительных рабочих мест (скидка 25%)		42000
20 дополнительных рабочих мест (скидка 30%)		78400
50 дополнительных рабочих мест (скидка 40%)		168000
100 дополнительных рабочих мест (скидка 50%)		280000



КИС «Парус»

Бизнес-направления	Приложения "Системы управления ПАРУС"
1. Управление финансами	Финансовое планирование Бухгалтерский учет Консолидация
2. Маркетинг и логистика	Маркетинг (клиенты) Закупки Склад Реализация Магазин
3. Управление производством	Учет затрат и калькуляция себестоимости Технико-экономическое планирование Техническая подготовка производства
4. Управление персоналом	Учет персонала Табельный учет рабочего времени Расчет заработной платы



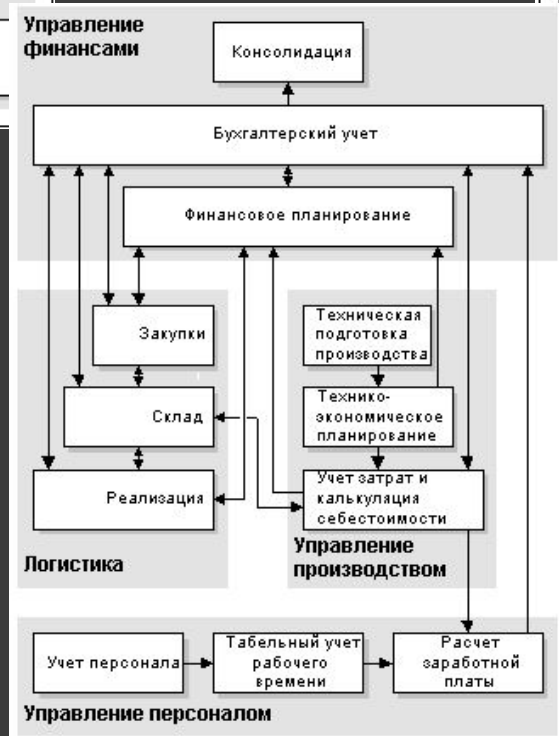
Система ПАРУС



Функциональные возможности



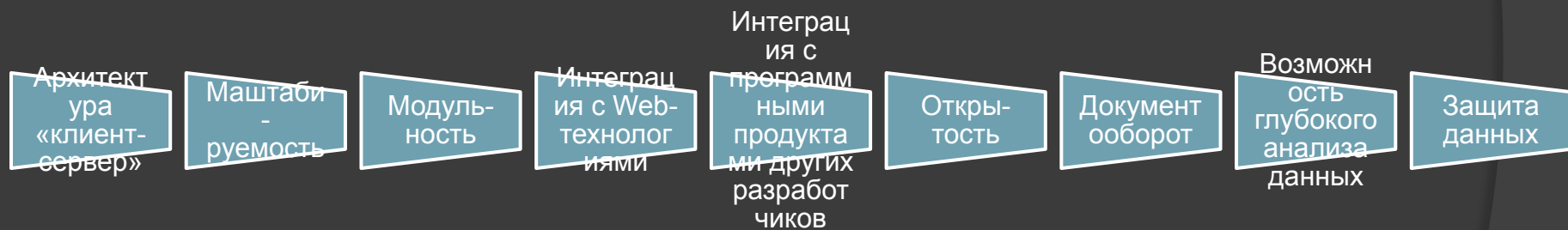
Функциональная схема для автоматизации корпоративной структуры



Функциональная схема для автоматизации локальной организации



Базовые принципы построения КИС «Парус»



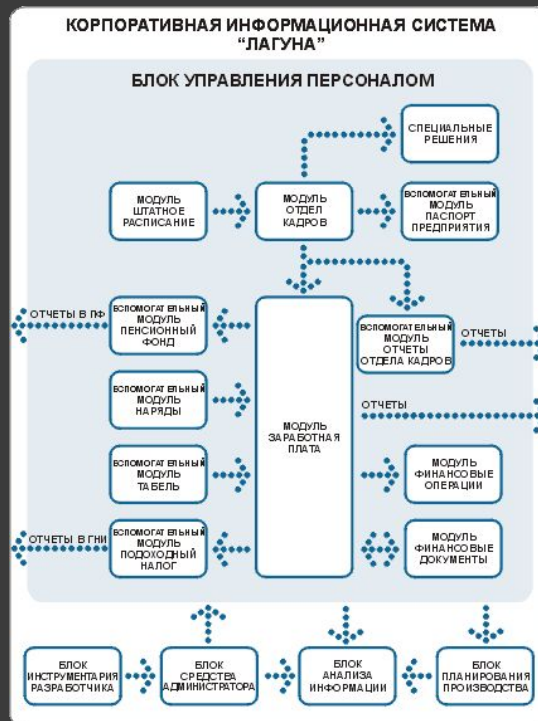


КИС «Лагуна»



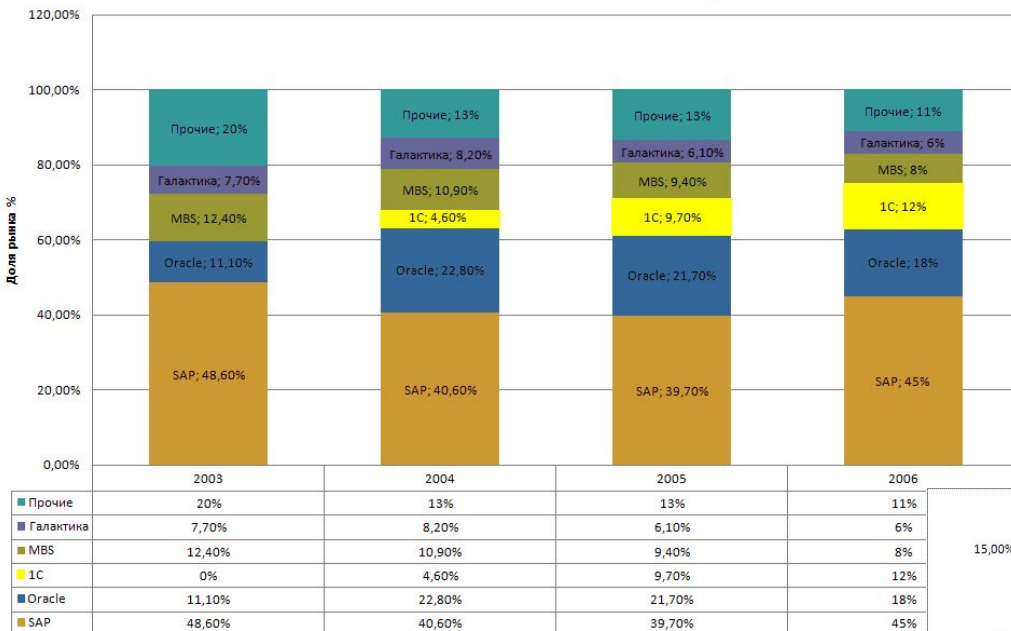
Название	Состав
<u>Финансовый блок</u> Предназначен для автоматизации ведения бухгалтерского учета, учета товарно-материальных ценностей, расчетов с поставщиками и подрядчиками и т.п. Подробнее.	Модуль "Финансовые операции" Модуль "Финансовые документы" Модуль "Учет ТМЦ" Модуль "Основные средства" Модуль "Специальные решения"
<u>Блок управления персоналом</u> Основное достоинство этого блока КИС "Лагуна", заключается в обеспечении тесной связи процессов кадрового учета, учета труда и расчета заработной платы. Подробнее.	Модуль "Отдел кадров" Модуль "Штатное расписание" Модуль "Зарплата" Модуль "Финансовые документы" Модуль "Специальные решения" Вспомогательные модули Модуль "Пенсионный фонд" Модуль "Наряды" Модуль "Табель" Модуль "Подходный налог"
<u>Блок анализа информации</u> Блок производит обработку и анализ информации, производимую в основных блоках (финансовом, управления персоналом и других) Подробнее.	Модуль "Расширенный анализ себестоимости" Модуль "Отчеты пользователя"
<u>Блок планирования производства</u> Модули блока обеспечивают ведение оперативного учета, решая задачи, непосредственно связанные с реализацией производственных планов предприятия Подробнее.	Модуль "Расчет потребностей" Модуль "Учет договоров"

Функциональные блоки КИС «Лагуна»

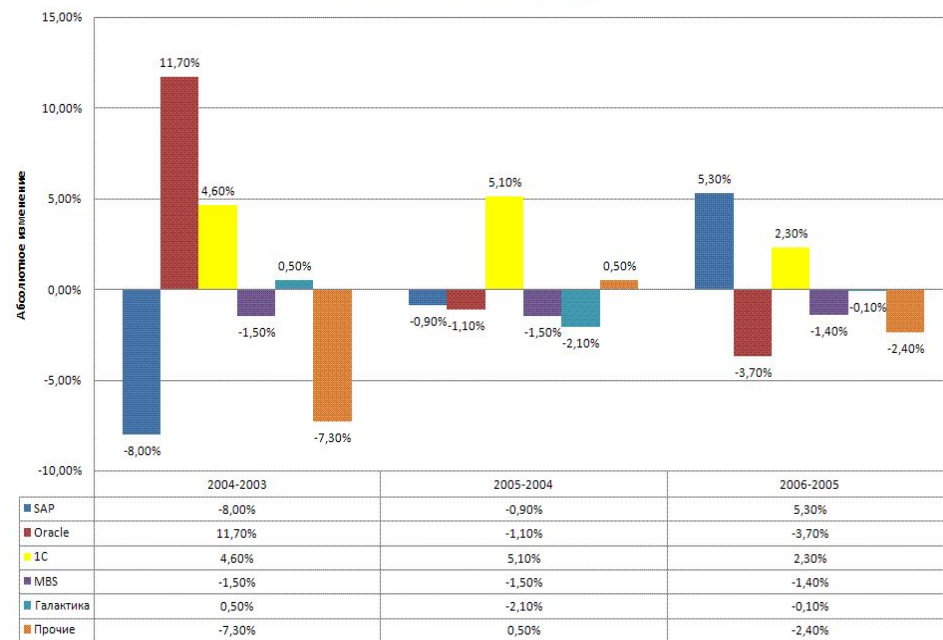


Статистика

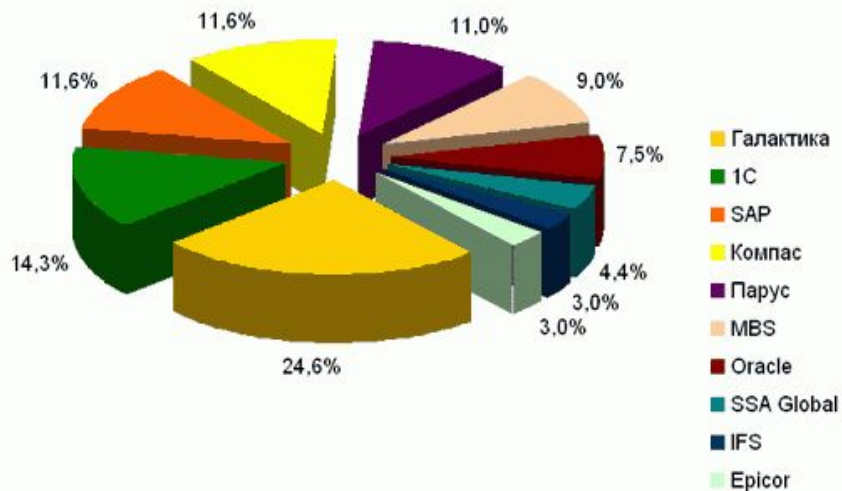
Доли рынка ERP в России за 2003-2006 годы.



Изменение доли рынка



Статистика



Темп изменения доли рынка

