



ЭМПИРИЗМ

Как впредь не делать ошибок и с лёгкостью
совершать научные перевороты



- Наш разум это чистая доска (табула раса) на которой опыт пишет свои письма.
- Нет ничего в разуме чего бы не было сначала в чувствах.
- Роль разума создавать сложные идеи, которые основаны на более простых, полученных эмпирическим путем.

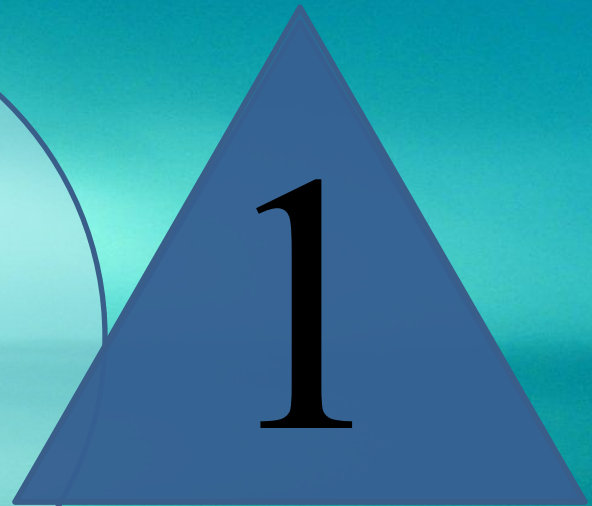
- Разум склонен к заблуждениям, а помогают ему в этом идолаи рода, пещеры, площади, театра.
- Абстрактные идеи не имеют прямого отношения к реальности.
- Главные инструменты, направляющие разум в нужное русло, есть опыт и эксперимент.



2

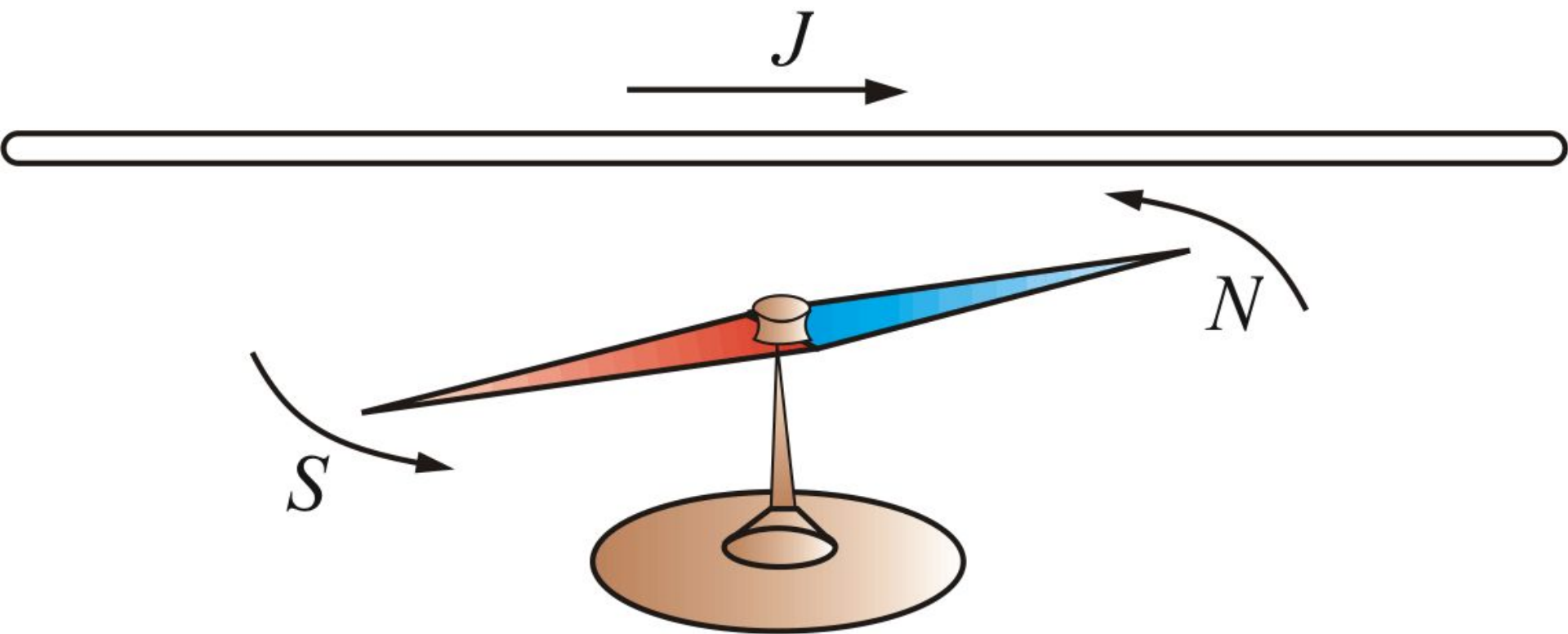


1

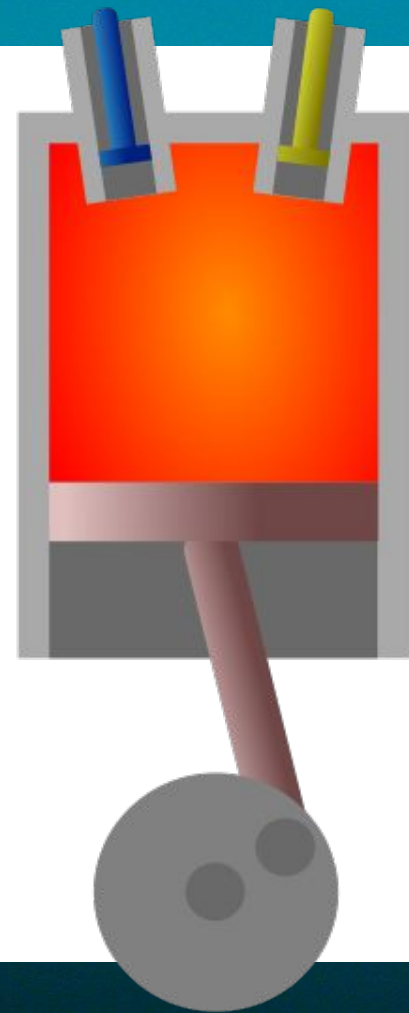
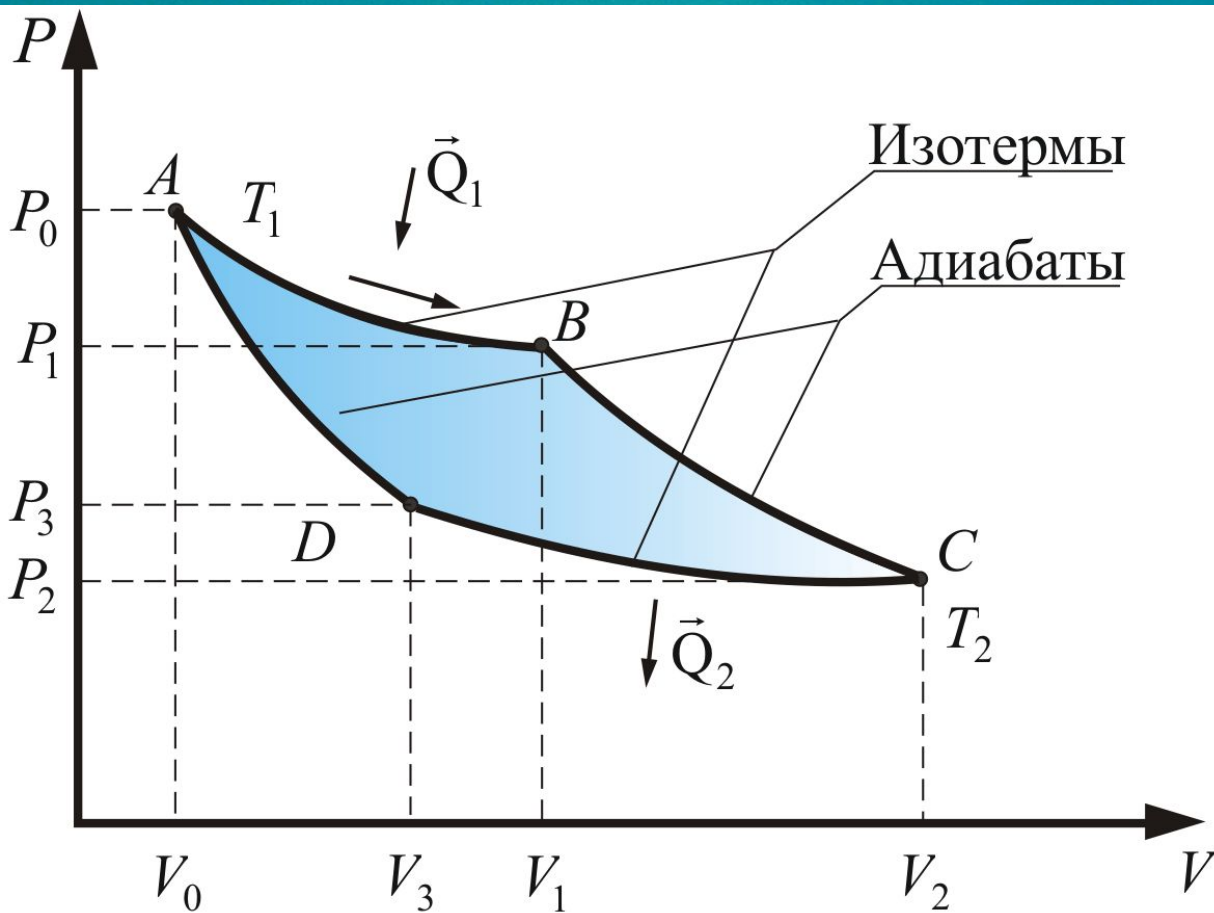




Опыт Эрстеда



Начала термодинамики



Астрология





Какие врождённые идеи составляют
фундамент вашей теории?



Как можно строить теории на
изменчивом я?